

MAPA MUNICIPAL ESTATÍSTICO

Aiuaba-CE

ELEMENTOS PLANIMÉTRICOS

- Edifícios
- Igreja, Escola, Mina
- Moleno do vento, Molho de água
- Campo de emergência, Farol
- Localidades
- Linha transmissora de energia, Cerca
- Linha telefônica
- Rodovias
 - auto-estrada pavimentada
 - sem pavimentação
 - caminho carroçável
 - trilha, caminho e pista
 - prefeio de estrada, federal, estadual
- Ferrovias
 - bibula larga
 - bibula estreita

ELEMENTOS ALTIMÉTRICOS

- Ponto trigonométrico, Referência de nível
- Ponto astronômico, Ponto barométrico
- Cota comprorada
- Superfície deformada, Área

ELEMENTOS DE HIDROGRAFIA

- Curso d'água intermitente
- Lago ou lagoa intermitente
- Terreno sujeito a inundação, Salina
- Brejo ou pantano
- Popo (água), Nascente
- Rápidos e cascatas grandes
- Riápias e cascatas
- Rocha submersa e descoberto
- Molho e represa; terra e alvenaria
- Acendedor, Rio seco ou de alívio
- Recife rochoso

Convenções Temáticas		
Identificação	Identificação	Identificação
Distrito	Sub-Distrito	Sector Urbano
Distrito	Sub-Distrito	Sector Urbano
Distrito	Sub-Distrito	Sector Urbano

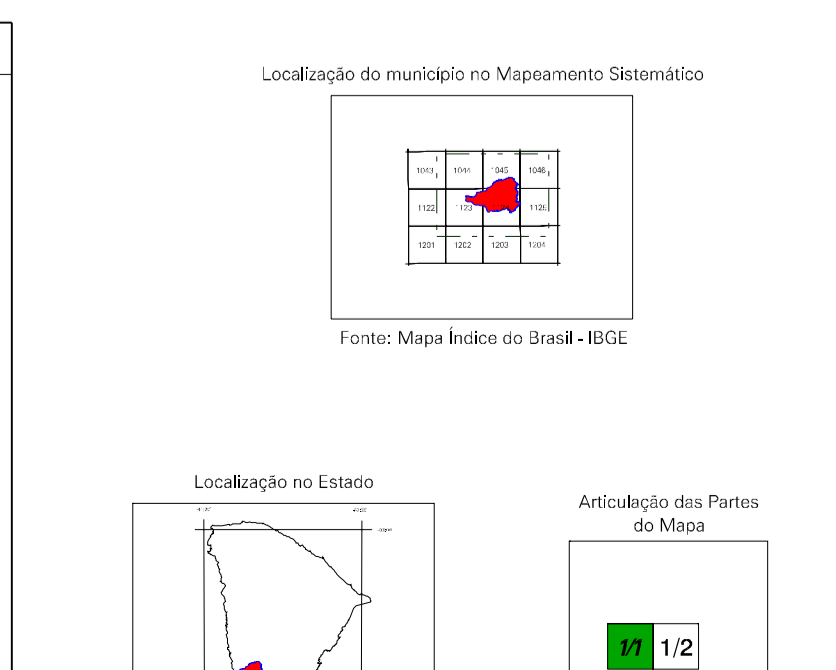
LIMITES	
Intencional	Intencional
Intermunicipal	Intermunicipal
Áreas especiais	Áreas especiais

Escala 1 : 100.000

SECTORA DE PROJEÇÃO UTM
Origem de quatorze graus e trinta e cinco minutos de latitude sul e de oitenta e sete graus e trinta e cinco minutos de longitude oeste.
DATUM HORIZONTAL: SAD 69

MINISTÉRIO DO PLANEJAMENTO, ORÇAMENTO E GESTÃO
INSTITUTO BRASILEIRO DE GEOGRAFIA E ESTATÍSTICA
A DIRETORIA DE GEOCÓDIGOS, SIGLA E GEBE, em parceria com o Departamento de Geoprocessamento do IBGE, elaborou este mapa em formato raster, a partir da Malha Municipal Digital do IBGE, com atualização proveniente de dados fornecidos, sem tratamento de dados de integração e complementação dos elementos cartográficos.

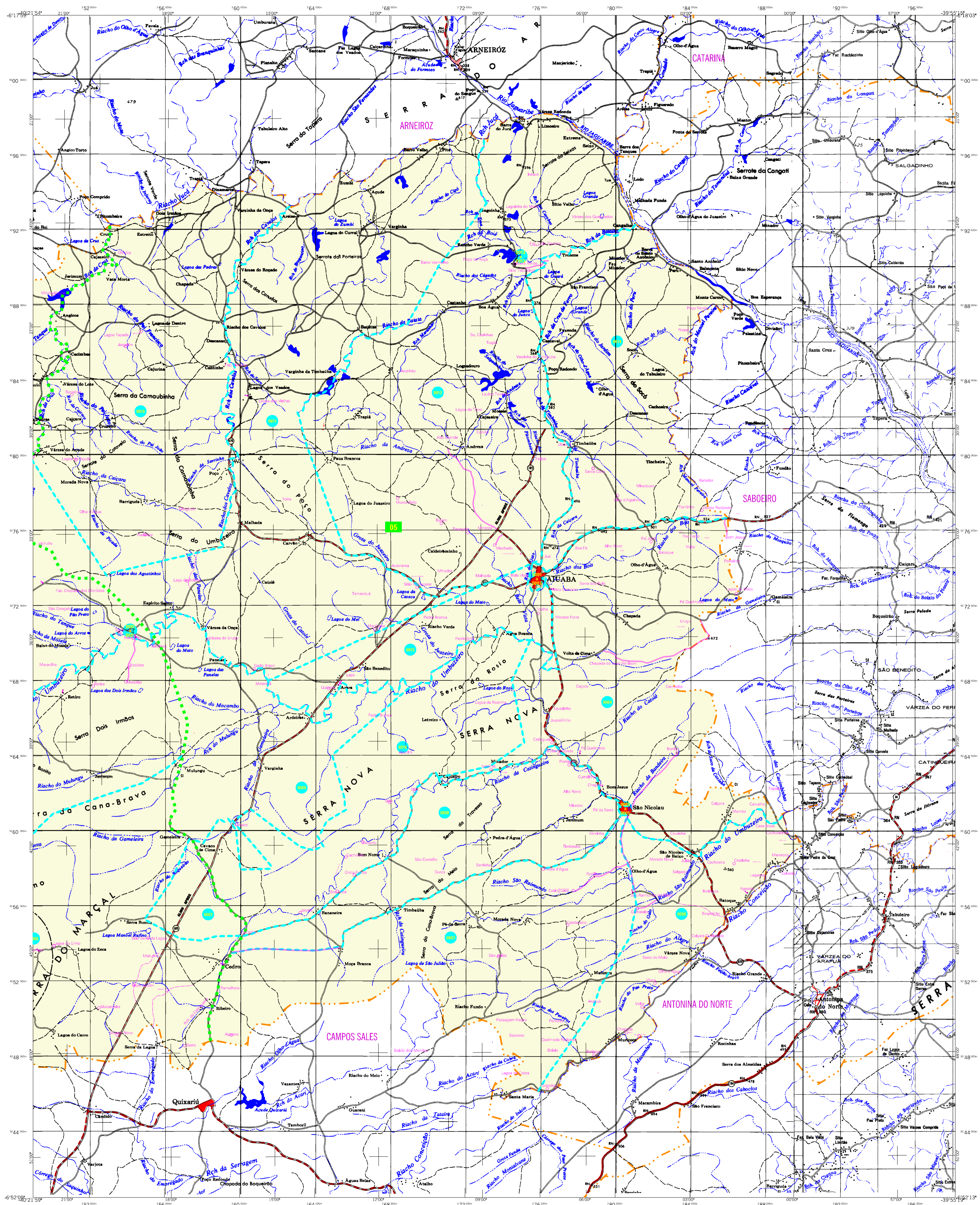
Divisão Político-Administrativa	
GEOCÓDIGO	NOME
2300408	AIUABA
230040810	BARIA



ASPECTOS FÍSICOS	
Mosografia:	SERTÃO CARIACENSE
Microrregião:	SERTÃO DE INHAIMUNS
Altitude da Sede:	Área: 2432,6 m²
Latitude: -4,334	E: 37,978
Longitude: -46,124	N: 307,891
MIC:	39

CRONOLOGIA	
Malha Territorial:	2007
Edição:	22-10-2007
Informações relativas à	Coordenador
Atualização:	Correção

IMPLEMENTAÇÃO	
Coordenação Técnica:	CCAR
Coordenação Temática:	CEFE
Unidades Produtoras:	Unidades Produtoras do IBGE
Diagramação:	Centro de Documentação e Disseminação de Informação (CDDI)

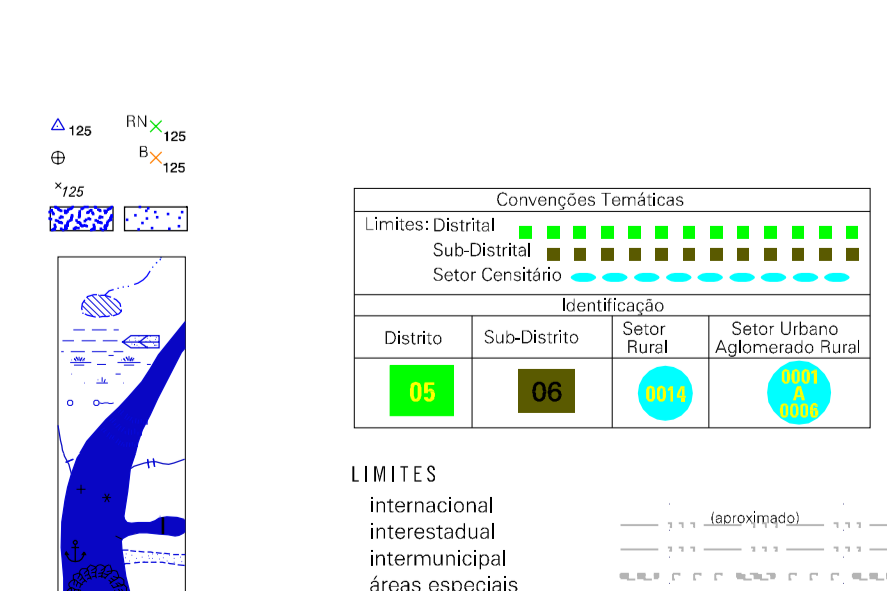


MAPA MUNICIPAL ESTATÍSTICO

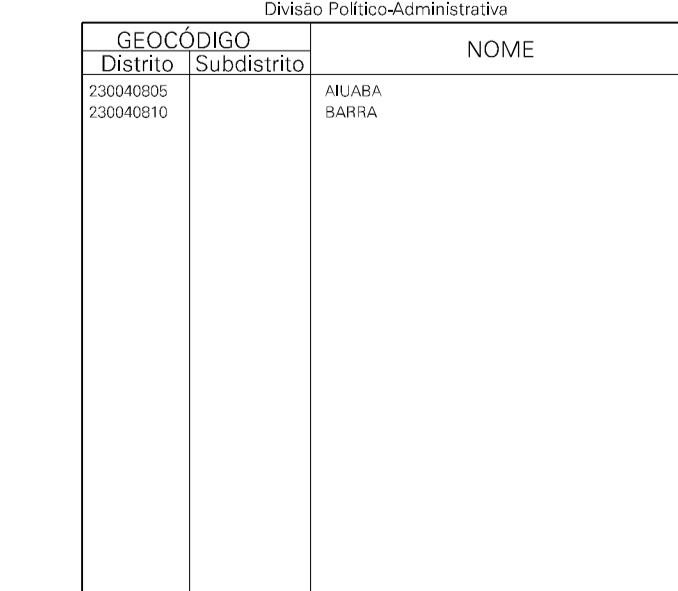
Aiuaba-CE

CONVENÇÕES CARTOGRÁFICAS

- ELEMENTOS PLANIMÉTRICOS**
- Edifícios
 - Igreja, Escola, Mina
 - Moleno do vento, Molino de água
 - Campos de emergência, Farol
 - Localidades
 - Linha transmissora de energia, Cerca
 - Linha telefônica
 - Rodovias
 - auto-estrada pavimentada
 - sem pavimentação
 - caminho carroçável
 - trilha, caminho e pista
 - prefeio de estrada, federal, estadual
 - Ferrovias
 - bibula larga
 - bibula estreita
- ELEMENTOS ALTIMÉTRICOS**
- Ponto trigonométrico, Referência de nível
 - Ponto astronômico, Ponto barométrico
 - Cota comprovada
 - Superfície deformada, Área
- ELEMENTOS DE HIDROGRAFIA**
- Curso d'água intermitente
 - Lago ou lagoa intermitente
 - Terreno sujeito a inundação, Salina
 - Brejo ou pantano
 - Popo (lago), Nascente
 - Rápidos e cachoeiras grandes
 - Riacho e cascata
 - Riacho submerso e a descoberto
 - Molho e represa; terra e alvenaria
 - Acendedor, Rio seco ou de aluvião
 - Recife rochoso
- CONVENÇÕES TEMÁTICAS**
- Limites (Distrito, Sub-Distrito, Setor Conselheiro)
 - Identificação (Distrito, Sub-Distrito, Setor Urbano, Setor Urbano, Setor Rural)
- LIMITES**
- Intemunicipal
 - Interdistrital
 - Intermunicipal
 - Áreas especiais
- ATUALIZAÇÕES CARTOGRÁFICAS**
- Levantamentos por GPS e/ou Imagens de Satélites
 - COR MAGENTA - Lançamento aproximado sem comprovação cartográfica
 - COR VERDE - Lançamento aproximado sem comprovação cartográfica



Divisão Político-Administrativa	
GEOCÓDIGO	NOME
2300408	AIUABA
230040801	BARIA



ASPECTOS FÍSICOS	
Mosoragem:	SERTÕES CEARANES
Microrregião:	SETIÃO DE INHAIMUNS
Altitude da Sede:	Área: 2423,7 km²
Latitude: -43,34	Coordenadas da SGEF
Longitude: -46,124	E: 375736
	N: 9072991
	M: 39

CRONOLOGIA	
Malha Territorial:	2007
Edição:	23-10-2007
Informações relativas à	Coordenar Meadados
IMPLEMENTAÇÃO	
Coordenação Técnica:	CCAR
Coordenação Temática:	CFE
Coordenação de Estrutura Temática:	
Unidades Produtoras:	Unidades Estaduais do IBGE
Discriminação:	
Centro de Documentação e Disseminação de Informação:	CDI