

MAPA MUNICIPAL

CONVENÇÕES CARTOGRÁFICAS

ELEMENTOS PLANIMÉTRICOS

- Edificações: Igreja, Escola, Mina, Máximo de vento, Molinete de água, Campo de emergência, Farol, Localidades
- Linha transmissora de energia, Cerca, Linha telefônica
- Rodovias: auto-estrada pavimentada, sem pavimentação, caminho carroçável, trilha, caminho e picada, traçado de estrada: federal, estadual
- Ferrovias: bitola larga, bitola estreita

ELEMENTOS ALTIMÉTRICOS

- Ponto trigonométrico, Referência de nível, Ponto astronômico, Ponto barométrico, Cota comprovada, Superfície deformada, Área

ELEMENTOS DE HIDROGRAFIA

- Curso de água intermitente, Lago ou lagoa intermitente, Terreno sujeito a inundação, Salina, Brejo ou pântano, Poço (lagoa), Nascente, Rápidos e cachoeiras grandes, Rápidos e cachoeiras, Rocha salinosa e a descoberto, Mofo e resacas: terra e alvenaria, Ancoradouro, Rio seco ou de estuário, Recife rochoso

ATUALIZAÇÕES CARTOGRÁFICAS

- COR MAGENTA - Levantamentos por GPS e/ou Imagens de Satélites
- COR VERDE - Lançamento aproximado sem comprovação cartográfica

CONVENÇÕES TEMÁTICAS

Limites: Distrital, Sub-Distrital

Identificação: Distrito, Sub-Distrito

LIMITES

- internacional
- intermunicipal
- intermunicipal
- áreas especiais

Escala 1 : 100.000

SISTEMA DE PROJEÇÃO UTM

Origem de coordenadas: UTM Equador e Meridiano 39 WGR

Acrescidas as constantes de 10000 a 500 Km respectivamente

ORIGEM HORIZONTAL: SADO

Este produto integra a coleção de mapas municipais gerados de forma semi-automatizada, a partir de imagens de satélite do Mapeamento Sistemático do Brasil produzido pelo IBGE. DSE e demais, em formato raster são disponibilizados na Malha Municipal Digital do IBGE, com atualização proveniente de diversas fontes, sem tratamento específico de integração e compositos dos elementos cartográficos.

MINISTÉRIO DO PLANEJAMENTO, ORÇAMENTO E GESTÃO

INSTITUTO BRASILEIRO DE GEOGRAFIA E ESTATÍSTICA

A DIRETORIA DE GEOCÓDIGOS apóia e gerencia a comunicação da Malha Municipal Digital do IBGE.

Av. Brasil, 19.071 - Praça do Louçã

Rio de Janeiro/RJ - CEP 22461-900

© IBGE - todos os direitos reservados

GEOCÓDIGO		NOME	
Distrito	Sub-distrito		
23011095	ARACATI		
23011097	BARREIRA DOS VIANAS		
23011099	CARRIÃO		
23011098	CORRIGIDO DOS FERNANDES		
23011094	ITAI		
23011096	MATA FRESCA		
23011093	SANTA TEREZA		
23011040			

Localização do município no Mapeamento Sistemático

Fonte: Mapa Índice do Brasil - IBGE

Localização no Estado

Articulação das Partes do Mapa

ASPECTOS FÍSICOS

Microrregião: ARACATI

Mesorregião: LITORAL DE ARACATI

Coordenadas da Sede: 39

Altitude da Sede: 129,68 m

Coordenadas da Sede: 39

Latitude: -4,962 E: 69,848

Longitude: -37,770 N: 9,9533

CRONOLOGIA

MALHA TERRITORIAL: 2007

COORDENADOR: 2010-2007

Informações relativas à documentação bibliográfica e atualizações: Consultar Metadados

IMPLEMENTAÇÃO

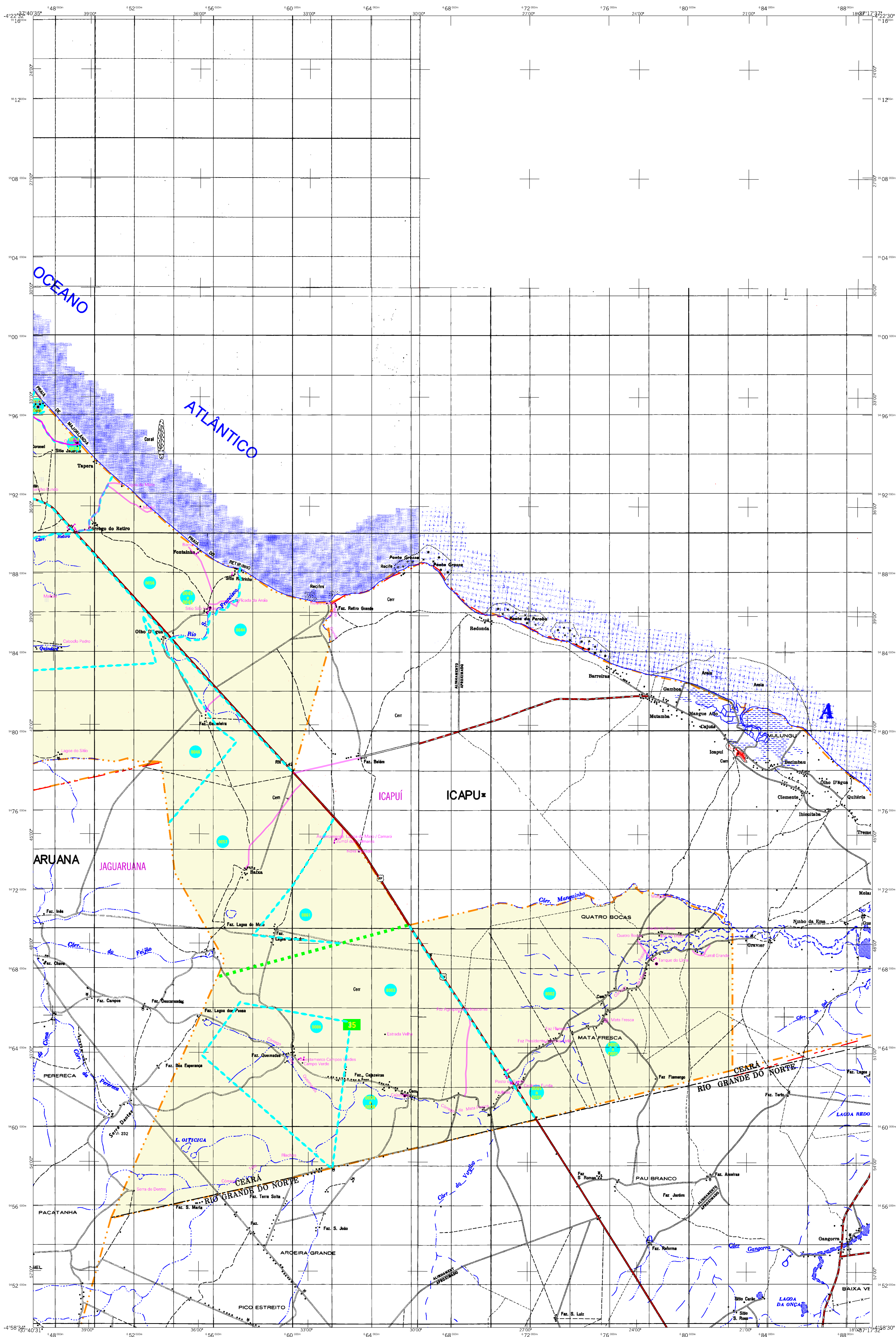
Coordenação Técnica: Coordenação de Cartografia: CCAR

Coordenação Temática: Coordenação de Estruturas Territoriais: CETE

Unidades Produtoras: Unidades Estaduais do IBGE

Desenvolvimento: Centro de Documentação e Disseminação da Informação: CDDI

Aracati-CE



MAPA MUNICIPAL ESTATÍSTICO

CONVENÇÕES CARTOGRÁFICAS

ELEMENTOS PLANIMÉTRICOS

- Edificações: Igreja, Escola, Mina, Molino de vento, Molino de água, Campo de emergência, Farol, Localidades
- Linha transmissora de energia, Cerca, Linha telefônica
- Rodovias: auto-estrada pavimentada, sem pavimentação, sem pavimentação, caminho carroçável, trilha, caminho e picada, trilha de estrada: federal, estadual
- Ferrovias: bitola larga, bitola estreita

ELEMENTOS ALTIMÉTRICOS

- Ponto trigonométrico, Referência de nível, Ponto astronômico, Ponto barométrico, Cota comprovada, Superfície deformada, Área

ELEMENTOS DE HIDROGRAFIA

- Curso d'água intermitente, Lago ou lagoa intermitente, Terreno sujeito a inundação, Salina, Brejo ou pântano, Poço (águas), Nascente, Rápidos e cachoeiras grandes, Rápidos e cachoeiras, Rocha salinosa e a descoberto, Mofo e resacas: terra e arenosa, Ancoradouro, Rio seco ou de estuário, Recife rochoso

ATUALIZAÇÕES CARTOGRÁFICAS

COR MAGENTA - Levantamentos por GPS e/ou Imagens de Satélites
COR VERDE - Lançamento aproximado sem comprovação cartográfica

CONVENÇÕES TEMÁTICAS

Limites: Distrital, Sub-Distrital, Setor Consistivo

Identificação: Distrito, Sub-Distrito, Setor Rural, Setor Urbano, Sub-gerenciamento Rural

LIMITES

- internacional
- intermunicipal
- intermunicipal
- áreas especiais

SISTEMA DE PROJEÇÃO UTM

Origem de coordenadas: UTM, Equador e Meridiano 39 WGR. Aproximações em centímetros de 10000 a 200 Km respectivamente. DATUM: HORIZONTAL: SAD 69

Este produto integra a coleção de mapas municipais gerados de forma semi-automatizada, a partir de imagens de satélite e dados de campo produzidos pelo IBGE. DSE e demais, em formato raster são vetorializados na Malha Municipal Digital do IBGE, com atualização proveniente de diversas fontes, sem tratamento plano de integração e computado nos elementos cartográficos.

MINISTÉRIO DO PLANEJAMENTO, ORÇAMENTO E GESTÃO
INSTITUTO BRASILEIRO DE GEOGRAFIA E ESTATÍSTICA
A DIRETORIA DE GEOCÓDIGOS apóia e gerencia a comunicação de dados e estatísticas espaciais e mapas.
Av. Brasil, 18 (61) - Praça do Lacer
Rio de Janeiro - CEP 21.040-001
© IBGE - todos os direitos reservados

Escala 1 : 100.000

0 2000 4000 6000

Fonte: Mapa Índice do Brasil - IBGE

Localização do município no Mapeamento Sistemático

Localização no Estado

Articulação das Partes do Mapa

Divisão Político-Administrativa		NOBRE
GEOCÓDIGO	Sub-distrito	
23011099	ARACATI	
23011097	BARREIRA DOS VIANAS	
23011098	CARRIÇO DOS FERNANDES	
23011096	CARRIÇO DOS FERNANDES	
23011094	MATA FRESCA	
23011095	SANTA TEREZA	
23011040		

ASPECTOS FÍSICOS

Microrregião: JAGUARUANA
Município: ARACATI
Área: 1226,8 km²
Altitude da Sede: 122 m
Coordenadas da Sede: 08° 17' 32" S, 77° 17' 32" W
Latitude: -8,292 E: -80,848
Longitude: -77,292 N: -80,848

CRONOLOGIA

Malha Territorial: 2007
CENSO: 2010-2007
Informações relativas à documentação básica e atualizações: Conselho Municipal

IMPLEMENTAÇÃO

Coordenação Técnica: CCAI
Coordenação de Estrutura Territorial: CETE
Unidades Produtoras: Unidades Estaduais do IBGE
Desenvolvimento: Centro de Documentação e Disseminação de Informação (CDDI)