

MAPA MUNICIPAL ESTATÍSTICO

Granja-CE

ELEMENTOS PLANIMÉTRICOS

- Edificações: Igreja, Escola, Mina, Molino de vento, Molino de água, Campo de emergência, Favela, Localidades.
- Linha transmissora de energia, Cerca, Linha telefônica.
- Rodovias: auto-estrada, pavimentada, sem pavimentação, caminho carroçável, trilha, caminho ou picada, trilhas de estrada, federal, estadual.
- Ferrovias: bitola larga, bitola estreita.

ELEMENTOS ALTIMÉTRICOS

- Ponto topométrico, Referência de nível, Ponto astronômico, Ponto barométrico, Cota comprovada, Superfície deformada, Areal.

ELEMENTOS DE HIDROGRAFIA

- Curso d'água intermitente, Lago ou lagoa intermitente, Terreno alagado à inundação, Salino, Brejo ou pântano, Poço (igual), Nascente, Rápidos e cachoeiras grandes, Rápidos e cachoeiras, Rio ou ribeirão, Rio ou arroio, Rio seco ou de alívio, Rio de rochedo.

CONVENÇÕES CARTOGRÁFICAS

Convenções Temáticas

Limite: Distrital	Sub-Distrital	Setor Censitário
Identificação	Setor Rural	Setor Urbano

LIMITES

- Internacional
- Estadual
- Intermunicipal
- Áreas especiais

MAPA MUNICIPAL ESTATÍSTICO

SETEMA DE PROJEÇÃO UTM
Origem de subprojeção UTM: Equador e Meridiano 39 WGS
Acessões em coordenadas de 1000 e 500 km respectivamente
DATUM: POCORONAL; S4290

Este produto integra a coleção de mapas multiescala gerada da forma semiautomatizada, a partir de dados dos setores de Mapeamento, Estatística e Geografia do IBGE, com atualização proveniente de diversos fontes, sem tratamento genérico de integração e complexidade dos elementos cartográficos.

MINISTÉRIO DO PLANEJAMENTO, ORÇAMENTO E GESTÃO
INSTITUTO BRASILEIRO DE GEOGRAFIA E ESTATÍSTICA
A DIRETORIA DE GEOCÓDIGOS, SIG e GSI gerencia a comunicação de dados geográficos e estatísticos.
Av. Brasil, 19.074 - Parada de Luz
Rio de Janeiro-RJ - CEP 21.250-010
© 2007 - todos os direitos reservados

GEOCÓDIGO		NOME	
Distrito	Subdistrito	GRANJA	ADRIANOPOLES
23047070		BRILHANTE	PARANÁPOLIS
23047071		PEREIRA ANTONIA	SANAMBIA
23047072		IMONEMA	

Localização do município no Mapeamento Sistemático

Fonte: Mapa Índice do Brasil - IBGE

Localização no Estado

Articulação das Partes do Mapa

ASPECTOS FÍSICOS

Microrregião: NOROCCIDENTAL CEARANENSE
Município: GRANJA
Município: GRANJA
Município: GRANJA

Altitude da Sede: Área: 2086,4 km²
COORDENADAS DA SEDE: KM: 39

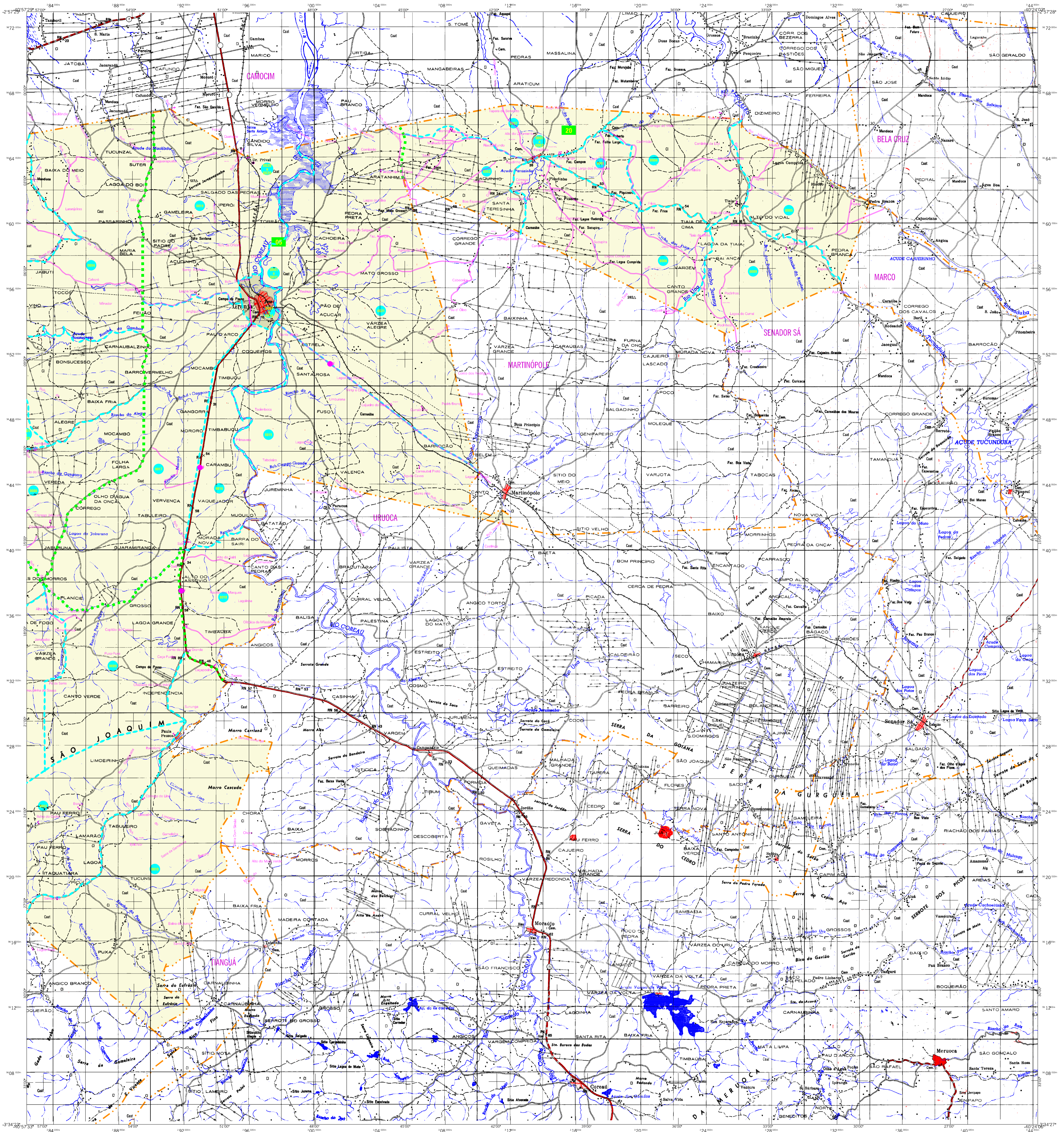
Latitude: -3,120 E: 29,975
Longitude: -40,200 N: 98,488

CRONOLOGIA

EDIÇÃO: 2007
Atualização: 2012-10-20
Atualização: 2012-10-20

IMPLEMENTAÇÃO

Coordenação Teórica: Coordenação de Cartografia: CCAR
Coordenação Técnica: Coordenação de Estatística Territorial: CETE
Unidades Produtoras: Unidades Estaduais do IBGE
Observações: Centro de Documentação e Disseminação da Informação: CDDI



MAPA MUNICIPAL ESTATÍSTICO

Granja-CE

ELEMENTOS PLANIMÉTRICOS Edificações Igreja, Escola, Mina Molho de vento, Molho de água Campo de energia, Farol Localidades Linha transmissora de energia, Cerca Linha telefônica Rodovias auto-estrada pavimentada sem pavimentação sem pavimentação caminho carroçável trilha, caminho ou picada profundo de estrada, federal, estadual Ferroviária bitola larga bitola estreita	CONVENÇÕES CARTOGRÁFICAS ELEMENTOS ALTIMÉTRICOS Ponto topográfico, Referência de nível Ponto astronômico, Ponto barométrico Cota comprovada Superfície deformada, Área ELEMENTOS DE HIDROGRAFIA Curso d'água intermitente Lago ou lagoa intermitente Terreno sujeito a inundação, Salino Brejo ou pantano Poço (igual), Nascente Rápidos e cachoeiras grandes Rápidos e cachoeiras Rocha submersa e a descoberto Malha e rocha; terra e alvenaria Acordeiro, Rio seco ou de alívio Rede rochosa	LIMITES Internacional Interestadual Intermunicipal Áreas especiais	LEGENDA Limites: Distrital Sub-Distrito Setor Geográfico Identificação Distrito Sub-Distrito Setor Rural Setor Urbano Aglomerado Rural	GEOCÓDIGO Distrito: 2304707 Sub-distrito: 05 Nome: GRANJA ADRIANOPOLES PARNAGUÁ PESSOA ANTA SAMBUIA TIMONIA	ASPECTOS FÍSICOS Município: MURCIELLO CAJARIENE LITORAL DE CAIOCOIM E ACATUÁ Municípios: CAIOCOIM, CAJARIENE, ACATUÁ Área: 208,4 km ² Coordenadas da Sede: 8° 12' S, 48° 33' W Altitude: 110 m Latitude: -8,120 Longitude: -48,520	CRONOLOGIA Município: 2007 Educação: 2010/2007 Formação: 2010/2007 Atualização: 2010/2007	IMPLEMENTAÇÃO Coordenação Técnica: Coordenação de Cartografia Coordenação de Estruturas Territoriais: CETF Unidades Produtoras: Unidades Estaduais do IBGE Observações: Centro de Documentação e Disseminação de Informação: CDDI
--	---	---	--	--	--	--	--

ATUALIZAÇÕES CARTOGRÁFICAS
COR MAGENTA - Levantamentos por GPS e/ou Imagens de Satélites
COR VERDE - Lançamento aproximado com convenção cartográfica

MAPA Digital em PDF