

MAPA MUNICIPAL ESTATÍSTICO

ELEMENTOS PLANIMÉTRICOS

Edificações
Igreja, Escola, Mina
Máximo de vento, Molho de água
Campo de emergência, Farol
Localidades
Linha transmissora de energia, Corca
Linha telefônica

RODVIAS
auto-estrada
pavimentada
sem pavimentação
caminho carroçável
trilha, caminho e picada
anelão de estrada, federal, estadual
Ferrovias
bicicla larga
bicicla estreita

ELEMENTOS ALTIMÉTRICOS
Ponto trigonométrico, Referência de nível
Ponto astronômico, Ponto barométrico
Cota comprovada
Superfície deformada, Área

ELEMENTOS DE HIDROGRAFIA
Curso d'água intermitente
Lago ou lagoa intermitente
Terreno sujeito a inundação, Salina
Brejo ou pântano
Poço (lágua), Nascente
Rápidos e cachoeiras grandes
Rápidos e cachoeiras
Rocha solomosa e a descoberto
Molhe e represa; terra e alvenaria
Ancoradouro, Rio seco ou de aluvião
Rede rochosa

CONVENÇÕES CARTOGRÁFICAS

ATUALIZAÇÕES CARTOGRÁFICAS
COR MAGENTA - Levantamentos por GPS e/ou Imagens de Satélites
COR VERDE - Lançamento aproximado sem comprovação cartográfica

CONVENÇÕES TEMÁTICAS

Limite: Distrital
Sub-Distrital
Setor Consistivo

Identificação:
Distrito Sub-Distrito Setor Rural Setor Urbano

LIMITES
internacional
intermunicipal
intermunicipal
áreas especiais

LEGENDA

0 2000 4000 6000

Escala 1 : 100.000

SETEMA DE PROJEÇÃO UTM
Origem de coordenadas: UTM, Equador e Meridiano 39 Wd.
Aproximações em centímetros de 10.000 a 500 Km respectivamente
DATUM: SIRGAS 2011
PROJEÇÃO: UTM
Este produto integra a coleção de mapas municipais gerados de forma semi-automatizada,
a partir da integração dos dados do Mapeamento Sistemático (MS) produzidos pelo
IBGE, DSE e outros, em formato raster para a rede de Malha Municipal Digital do IBGE,
com atualização proveniente de diversas fontes, sem tratamento específico de
integração e complotado nos elementos cartográficos.

MINISTÉRIO DO PLANEJAMENTO, ORÇAMENTO E GESTÃO
INSTITUTO BRASILEIRO DE GEOGRAFIA E ESTATÍSTICA
A DIRETORIA DE GEOCÓDIGOS, APLICATIVOS E GERENCIAMENTO DE INFORMAÇÃO
ESTATÍSTICA DO IBGE desenvolveu este produto.
Av. Brasil, 15.051 - Pavão de Leste
Rio de Janeiro - RJ 22251-900
© IBGE - todos os direitos reservados

Divisão Político-Administrativa		NOME
Distrito	Sub-distrito	
23054070	ICÓ	ICÓ
23054071	CHUIZIBINHO	CHUIZIBINHO
23054072	COCHOA	COCHOA
23054073	LIMA CAMPOS	LIMA CAMPOS
23054074	PLANITANGI	PLANITANGI
23054075	SÃO MIGUEL	SÃO MIGUEL

Localização do município no Mapeamento Sistemático

Fonte: Mapa Índice do Brasil - IBGE

Localização no Estado

Articulação dos Pontos do Mapa

ASPECTOS FÍSICOS

Microrregião: CENTRO-SUL CEARANENSE
Município: IGUATU

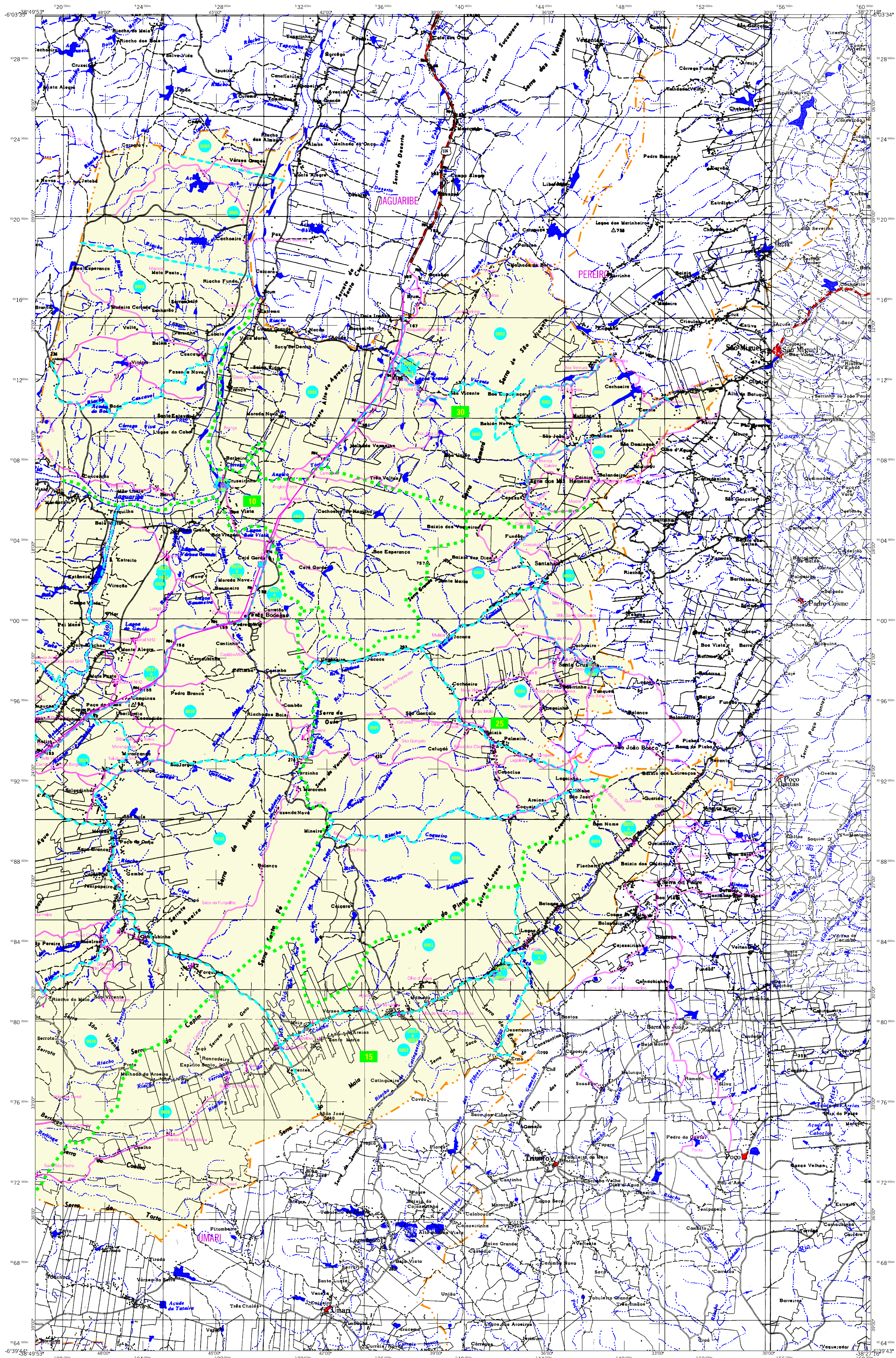
Altitude da Sede: Área: 1670,8 km²
COORDENADAS DA SEDE: ICÓ
Latitude: -6,401 E: 515280 N: 939363
Longitude: -98,982

CRONOLOGIA

Malha Territorial: 2007
CRIAÇÃO: 15-10-2007
Atualização: 15-10-2007
Consultar Metadados

IMPLEMENTAÇÃO

Coordenação Técnica: Coordenação de Cartografia CCAR
Coordenação Operacional: Coordenação de Estatísticas Territoriais CETE
Unidades Produtoras: Unidades Estatísticas do IBGE
Desenvolvimento: Centro de Documentação e Disseminação de Informação CDDI



MAPA MUNICIPAL ESTATÍSTICO

Icó-CE

ELEMENTOS PLANIMÉTRICOS

Edificações
Igreja, Escola, Mina
Máximo de vento, Modelo de água
Campo de emergência, Farol
Localidades

Linha transmissora de energia, Corca
Linha telefônica

Rodovias
auto-estrada
pavimentada
sem pavimentação
caminho carroçável
trilha, caminho e picada
anelão de estrada: federal, estadual

Ferrovias
bitola larga
bitola estreita

CONVENÇÕES CARTOGRÁFICAS

ELEMENTOS ALTIMÉTRICOS

Ponto trigonométrico, Referência de nível
Ponto astronômico, Ponto barométrico
Cota comprovada
Superfície deformada, Areia

ELEMENTOS DE HIDROGRAFIA

Curso d'água intermitente
Lago ou lagoa intermitente
Terreno sujeito a inundação, Salina
Brejo ou pântano
Poço (lugar), Nascente
Rápidos e cachoeiras grandes
Rápidos e cachoeiras
Rocha salmoneira e a descoberto
Molhe e represa: terra e alvenaria
Ancoradouro, Rio seco ou de aluvião
Rede rochosa

Convenções Temáticas

Limites: Distrital
Sub-Distrital
Setor Consistivo

Identificação

Distrito Sub-Distrito Setor Consistivo Setor Urbano Subsetor Rural

LIMITES

internacional
intermunicipal
intermunicipal
áreas especiais

Escala 1 : 100.000

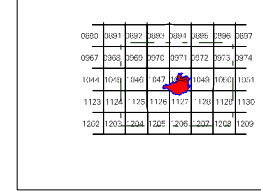
SETEMA DE PROJEÇÃO UTM
Origem de quadriculagem UTM: Equador e Meridiano 39 Wd.
Acessões as centenas de 10000 a 500 Km respectivamente
DATUM: IBERIZOIAL (SAD 69)

Este produto integra a coleção de mapas municipais produzidos de forma semi-automatizada,
a partir da grade do Sistema de Mapeamento Sistemático Digital produzido pelo
IBGE, DSE e outros, em formato raster (vettorial) da Malha Municipal Digital do IBGE,
com atualização proveniente de diversas fontes, sem tratamento de correção
de integração e compositos dos elementos cartográficos.

MINISTÉRIO DO PLANEJAMENTO, ORÇAMENTO E GESTÃO
INSTITUTO BRASILEIRO DE GEOGRAFIA E ESTATÍSTICA
A DIRETORIA DE GEOCÓDIGOS, ENDEREÇOS E GESTÃO DE COMUNICAÇÃO
DESENVOLVEU ESTE PRODUTO EM PARTE
Av. Brasil, 15.051 - Pavão de Leste
Rio de Janeiro - CEP 22251-900
© IBGE - todos os direitos reservados

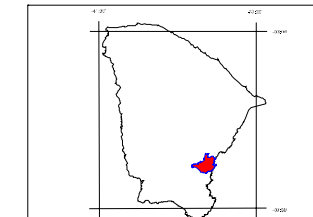
GEOCÓDIGO		NOME
Distrito	Sub-distrito	
23054070	ICÓ	ICÓ
23054070	CHULIBRINHO	CHULIBRINHO
23054070	CORVÃO	CORVÃO
23054070	LIMA CAMPOS	LIMA CAMPOS
23054070	PLUMINHO	PLUMINHO
23054070	SÃO VICENTE	SÃO VICENTE

Localização do município no Mapeamento Sistemático

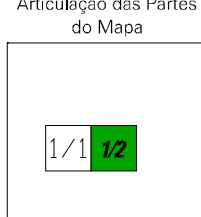


Fonte: Mapa Índice do Brasil - IBGE

Localização no Estado



Articulação dos Pontos do Mapa



ASPECTOS FÍSICOS

Microrregião: CENTRO-SUL CEARENSE
Município: ICÓ (I)
EQUATUJ

Altitude da Sede: Área: 1670,8 Km²
COORDENADAS DA SEDE: KM
Latitude: -6,401 E: 515280 N: 939383 M: 39
Longitude: -98,982

CRONOLOGIA

Malha Territorial: 2007
CRIAÇÃO: 15-10-2007
Estatísticas preliminares e atualizações: Consultar Mesadados

IMPLEMENTAÇÃO

Coordenação Técnica: Coordenação de Cartografia CCAI
Coordenação Temática: Coordenação de Estatísticas Territoriais CETE
Unidades Produtoras: Unidades Estaduais do IBGE
Desenvolvimento: Centro de Documentação e Disseminação de Informação CDDI