

CONVENÇÕES CARTOGRÁFICAS

ELEMENTOS PLANIMÉTRICOS

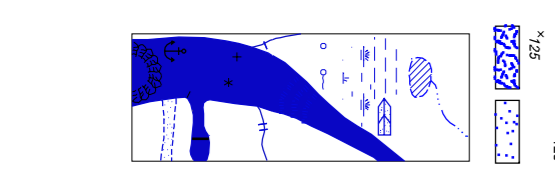
- Edifícios
- Igreja, Escola, Mina
- Molho de vento, Molho de água
- Campos de emergência, Pared
- Localidades
- Linhas transmissoras de energia, Cerca
- Rodovias
- Autoestrada
- parqueamento
- sem pavimentação
- sem pavimentação
- caminho carroçável
- trilha, caminho e picada
- perito de estrada, Federal, estadual
- Ferrovias
- bitola larga
- bitola estreita

ELEMENTOS ALTIMÉTRICOS

- Ponto hipsométrico, Referência de nível
- Ponto astronômico, Ponto barométrico
- Cota topográfica
- Símbolo de ornata, Acha

ELEMENTOS DE HIDROGRAFIA

- Curso d'água permanente
- Terreno sujeito a inundação, Salina
- Brejo ou pantano
- Poço, lagoa, Nascente
- Rijadões e colinas grandes
- Rijadões e colinas pequenas
- Flecha salina e a descoberto
- Macha e depressão, terra aluvial
- Amorçoso, Rio seco ou de alúvio
- Rioleto, cocho



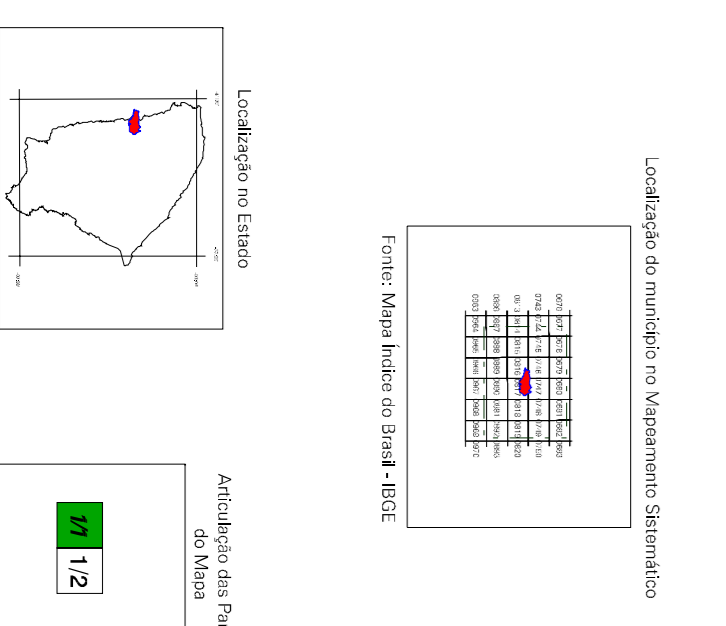
Limites	Simbolização
UF/UF	UF/UF
Município/Município	Município/Município
Município/Estado	Município/Estado
Estado/Estado	Estado/Estado
País/Brasil	País/Brasil
Brasil/Brasil	Brasil/Brasil

ESCALA 1 : 100.000

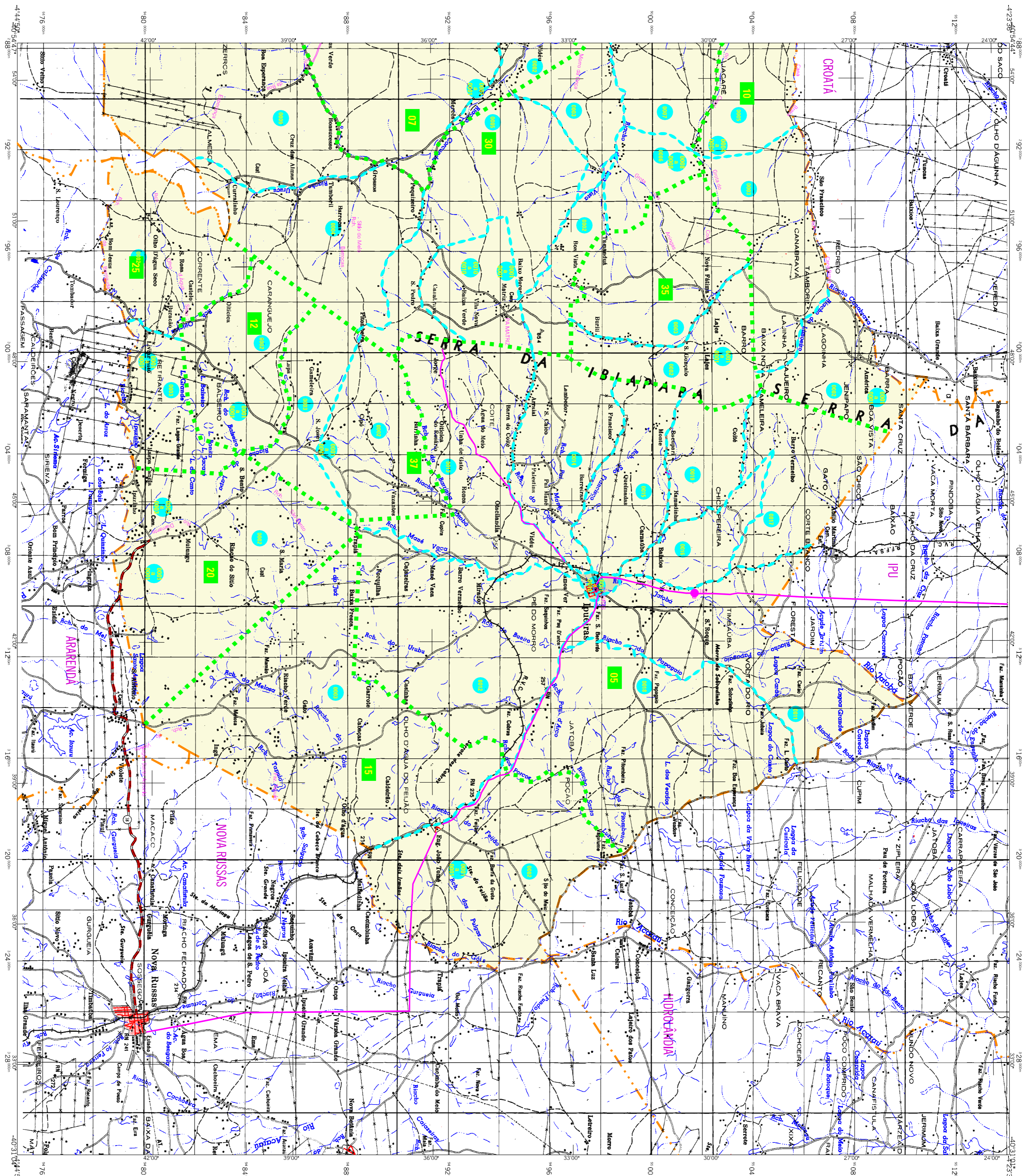
0 2000 4000 6000

MINISTÉRIO DO PLANEJAMENTO, ORÇAMENTO E GESTÃO
 INSTITUTO BRASILEIRO DE GEOGRAFIA E ESTATÍSTICA
 A DIRETORIA DE GEOLOGIA, GEODÉSIA E ESTADÍSTICA

GEODÉDICO	NOBRE
230590201	IPUIERAS
230590202	ALAZANS
230590203	ENDEIHEIRO-OLHO TOME
230590204	GAZEA
230590205	VALTIRZ
230590206	NOVA FÁTIMA
230590207	SÃO JOSÉ DAS LOMBAS



ASPECTOS GERAIS	VALORES
Município	IPUIERAS
Geocódigo	2305902
UF	CE
Área	1424,6 km²
População	10.925
Densidade	7,6 hab/km²
Altitude	454,2 m
Coordenadas	4° 52' S, 78° 52' W
Latitude	-4,869444
Longitude	-78,869444
CEP	61.987-732
IBGE	39



MAPA MUNICIPAL ESTATÍSTICO

CONVENÇÕES CARTOGRÁFICAS

ELEMENTOS PLANIMÉTRICOS

- ELEMENTOS PLANIMÉTRICOS**
- Igreja, Escola, Mina
 - Molino de vento, Molino de água
 - Campos de emergência, Barril
 - Localidades
 - Linha transmissora de energia, Cerca
 - Linha telefônica
 - Rodovias
 - Autoestrada
 - pavimentada
 - sem pavimentação
 - sem pavimentação
 - caminho carroçável
 - trilha, caminho e pista de terra
 - perito de estrada, estrada estadual
 - Ferrovias
 - biciclo, balsa
 - biciclo, balsa

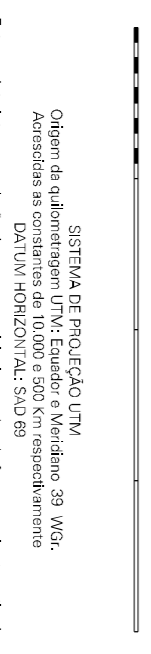
ELEMENTOS ALTIMÉTRICOS

- Ponto hipométrico, Referência de nível
- Fonte sismográfica, Ponto barométrico
- Cota sismográfica
- Símbolo de ornada, Acha

ELEMENTOS DE HIDROGRAFIA

- Curso de água permanente
- Terraço ou lagoa intermitente
- Prócio ou palmar
- Pedra ou pedras
- Rafadas e colinas grandes
- Rafadas e colinas pequenas
- Faixa aluvial e a descoberto
- Madeira e represa, terra e a descoberto
- Arredondouco, Rio seco ou de alagado
- Rachão, canchão

Escala 1 : 100.000



SISTEMA DE PROJECÇÃO UTM

Obra de geoprocessamento: 39 392

Adaptação de dados de 10/05/2007 em novembro de 2008

DATUM: PROJEÇÃO: UTM, COORDENADAS: UTM

Este mapa foi elaborado a partir de dados fornecidos pelo IBGE e outros órgãos competentes. O IBGE não se responsabiliza por danos ou prejuízos decorrentes do uso deste mapa.

MINISTÉRIO DO PLANEJAMENTO, ORÇAMENTO E GESTÃO
INSTITUTO BRASILEIRO DE GEOGRAFIA E ESTATÍSTICA
A DIRETORIA DE GEOGRAFIA, INFORMAÇÃO E GESTÃO
DIVISÃO DE GEOGRAFIA E ESTATÍSTICA LOCAL
COORDENADOR GERAL: ...
COORDENADORA DE GABINETE: ...
COORDENADORA DE PLANEJAMENTO E GESTÃO: ...
COORDENADORA DE SISTEMAS DE INFORMAÇÃO: ...
COORDENADORA DE TERREIRO: ...
COORDENADORA DE SERVIÇOS DE TERCEIROS: ...
COORDENADORA DE SUPORTE TÉCNICO: ...
COORDENADORA DE SUPORTE ADMINISTRATIVO: ...
COORDENADORA DE SUPORTE LOGÍSTICO: ...
COORDENADORA DE SUPORTE DEPARTAMENTAL: ...

DISTRITO	SUBDISTRITO	NOBRE
230590201
230590202
230590203
230590204
230590205
230590206
230590207
230590208
230590209
230590210
230590211
230590212
230590213
230590214
230590215
230590216
230590217
230590218
230590219
230590220
230590221
230590222
230590223
230590224
230590225
230590226
230590227
230590228
230590229
230590230
230590231
230590232
230590233
230590234
230590235
230590236
230590237
230590238
230590239
230590240

Localização do município no Mapeamento Sistemático

Localização no Estado

Articulação das Partes do Mapa

Aspetos Gerais

Município: Ipueras - Ceará

Geocódigo: 2305902

Geocódigo Fone: 2305902

Geocódigo de Área: 230590

Geocódigo de Localidade: 2305902

Geocódigo de Rua: 2305902

Geocódigo de Lote: 2305902

Geocódigo de Apartamento: 2305902

Geocódigo de Casa: 2305902

Geocódigo de Condomínio: 2305902

Geocódigo de Terreno: 2305902

Geocódigo de Ponto: 2305902

Geocódigo de Rua: 2305902

Geocódigo de Lote: 2305902

Geocódigo de Apartamento: 2305902

Geocódigo de Casa: 2305902

Geocódigo de Condomínio: 2305902

Geocódigo de Terreno: 2305902

Geocódigo de Ponto: 2305902

Geocódigo de Rua: 2305902

Geocódigo de Lote: 2305902

Geocódigo de Apartamento: 2305902

Geocódigo de Casa: 2305902

Geocódigo de Condomínio: 2305902

Geocódigo de Terreno: 2305902

Geocódigo de Ponto: 2305902