

## MAPA MUNICIPAL ESTATÍSTICO

### CONVENÇÕES CARTOGRÁFICAS

#### ELEMENTOS PLANIMÉTRICOS

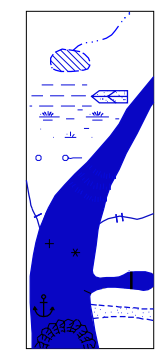
- Edifícios**
- Igreja, Escola, Mina
  - Moinho de vento, Moinho de água
  - Campo de emergência, Farol
  - Localidades
- Linha transmissora de energia, Cerca**
- Linha telefônica**
- Rodovias**
- auto-estrada
  - pavimentada
  - sem pavimentação
  - sem pavimentação
  - caminho carroçável
  - trilha, caminho e picada
  - prefixo de estrada: federal, estadual
- Ferrovias**
- bitola larga
  - bitola estreita

#### ELEMENTOS ALTIMÉTRICOS

- Ponto trigonométrico, Referência de nível
- Ponto astronômico, Ponto barométrico
- Cota comprovada
- Superfície deformada, Areia

#### ELEMENTOS DE HIDROGRAFIA

- Curso d'água intermitente
- Lago ou lagoa intermitente
- Terreno sujeito a inundação, Salina
- Brejo ou pântano
- Poço (água), Nascente
- Rápidos e cachoeiras grandes
- Rápidos e cachoeiras
- Rocha submersa e a descoberto
- Molhe e represa: terra e alvenaria
- Ancoradouro, Rio seco ou de aluvião
- Recife rochoso



Escala 1 : 100.000

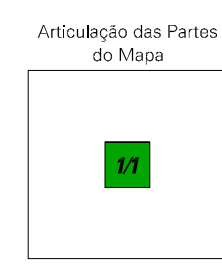
SISTEMA DE PROJEÇÃO UTM  
Origem da quilometragem UTM: Equador e Meridiano 29 WGr.  
Acréscidas as constantes de 10.000 e 500 Km respectivamente  
DATUM HORIZONTAL: SAD 69

Este produto integra a coleção de mapas municipais gerados de forma semi-automatizada, a partir da junção das folhas do Mapeamento Sistemático Brasileiro produzida pelo IBGE, DSG e outros, em formato raster e/ou vetorial e da Malha Municipal Digital do IBGE, com atualização proveniente de diversas fontes, sem tratamento pleno de integração e completude dos elementos cartográficos.

MINISTÉRIO DO PLANEJAMENTO, ORÇAMENTO E GESTÃO  
INSTITUTO BRASILEIRO DE GEOGRAFIA E ESTATÍSTICA  
A DIRETORIA DE GEOCÓDIGOS agradece a gentileza da comunicação de falhas ou omissões verificadas neste mapa.  
AV. Brasil, 15.671 - Parada de Lucas  
Rio de Janeiro-RJ - CEP 21.241-051  
©IBGE - DIREITOS DE REPRODUÇÃO RESERVADOS

#### Divisão Político-Administrativa

GEOCÓDIGO		NOME
Distrito	Subdistrito	
230730405		JUAZEIRO DO NORTE
230730410		MARROCOS
230730415		PADRE CÍCERO



### Juazeiro do Norte-CE

#### ASPECTOS FÍSICOS

Mesorregião:	SUL CEARENSE
Microrregião:	CARIARI
Altitude da Sede:	Área : 248,4 Km <sup>2</sup>
COORDENADAS DA SEDE	
Latitude : -7,213	E: 465223
Longitude : -39,315	N: 9202689
	MC
	39

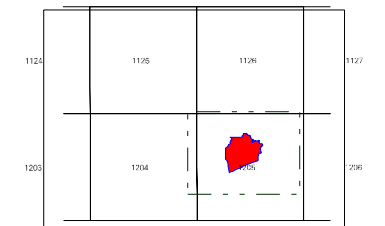
#### IMPLEMENTAÇÃO

Coordenação Técnica:	Coordenação de Cartografia	CCAR
Coordenação Temática:	Coordenação de Estruturas Territoriais	CETE
Unidades Produtoras:	Unidades Estaduais do IBGE	
Disseminação:	Centro de Documentação e Disseminação de Informação	
		CDDI

#### CRONOLOGIA

MALHA TERRITORIAL	2007
EDIÇÃO	10-10-2007
Informações relativas a documentação básica e atualização	Consultar Metadados

#### Localização do município no Mapeamento Sistemático



Fonte: Mapa Índice do Brasil - IBGE

Convenções Temáticas			
Límites: Distrital	Sub-Distrital	Sector Rural	Sector Urbano Aglomerado Rural
05	06	07	08