

MAPA MUNICIPAL ESTATÍSTICO

ELEMENTOS PLANIMÉTRICOS

- Edificações: Igreja, Escola, Mina, Molino de vento, Molho de água, Campo de emergência, Farda, Localidades.
- Linha transmissora de energia, Cerca, Linha telefônica.
- Rodovias: auto-estrada pavimentada, sem pavimentação, sem pavimentação, caminho carroçável, trilha, caminho e picada, trilho de estrada: federal, estadual.
- Ferrovias: bitola larga, bitola estreita.

CONVENÇÕES CARTOGRÁFICAS

ELEMENTOS ALTIMÉTRICOS

- Ponto trigonométrico, Referência de nível
- Ponto astronômico, Ponto barométrico
- Cota comprovada
- Superfície deformada, Área

ELEMENTOS DE HIDROGRAFIA

- Curso d'água intermitente
- Lago ou lagoa intermitente
- Terreno sujeito a inundação, Salina
- Brejo ou pântano
- Popo (lágua), Nascente
- Rápidos e cachoeiras grandes
- Rápidos e cachoeiras
- Rocha solomera e a descoberto
- Molhe e repres: terra e alvenaria
- Arcoaberto, Rio seco ou de aluvião
- Rede rochosa

CONVENÇÕES TEMÁTICAS

Limite: Distrital, Sub-Distrital, Setor Censitário

Identificação: Distrito, Sub-Distrito, Setor Rural, Setor Urbano

LIMITES

- internacional
- interestadual
- intermunicipal
- áreas especiais

Escala 1 : 100.000

SISTEMA DE PROJEÇÃO UTM

Origem de coordenadas UTM: Equador e Meridiano 39 WGR.

Ascessões em centenas de 10.000 e 500 Km respectivamente DATUM NOROCCIDENTAL-SUL

Este produto integra a coleção de mapas municipais gerada de forma semi-automatizada, a partir de imagens de satélite de alta resolução, Sistema de Informação Geográfica (SIG) e dados censitários, com o objetivo de fornecer uma base de dados atualizada e confiável para o planejamento e a gestão municipal.

MINISTÉRIO DO PLANEJAMENTO, ORÇAMENTO E GESTÃO

INSTITUTO BRASILEIRO DE GEOGRAFIA E ESTATÍSTICA

A DIRETORIA DE GEOCENSAIS apóia e gerencia a produção de cartografia de base e cartografia temática.

Al. Brasil, 18.071 - Pavão da Luz

Rio de Janeiro - RJ CEP 22251-901

© 2007 - todos os direitos reservados

Divisão Político-Administrativa		NOME	
GEOCÓDIGO	Subdistrito	GEOCÓDIGO	Subdistrito
2311306	QUIXADÁ	2311306	QUIXADÁ
23113061	QUIXADÁ	23113061	QUIXADÁ
23113062	QUIXADÁ	23113062	QUIXADÁ
23113063	QUIXADÁ	23113063	QUIXADÁ
23113064	QUIXADÁ	23113064	QUIXADÁ
23113065	QUIXADÁ	23113065	QUIXADÁ
23113066	QUIXADÁ	23113066	QUIXADÁ
23113067	QUIXADÁ	23113067	QUIXADÁ
23113068	QUIXADÁ	23113068	QUIXADÁ
23113069	QUIXADÁ	23113069	QUIXADÁ
23113070	QUIXADÁ	23113070	QUIXADÁ

Localização do município no Mapeamento Sistemático

Fontes: Mapa Índice do Brasil - IBGE

Localização no Estado

Articulação das Partes do Mapa

ASPECTOS FÍSICOS

Microrregião: SERTÃO CARIACENSIS

Mesorregião: SERTÃO DE QUIXERAMOBIM

Abundância de Seda: Área: 2018,2 Km²

Coordenadas da Sede: N: 498337 E: 498337

Altitude: 429m N: 949259

População: 39

CRONOLOGIA

Edição: 15-10-2007

Elaborado por: IBGE

Atualizado por: IBGE

IMPLEMENTAÇÃO

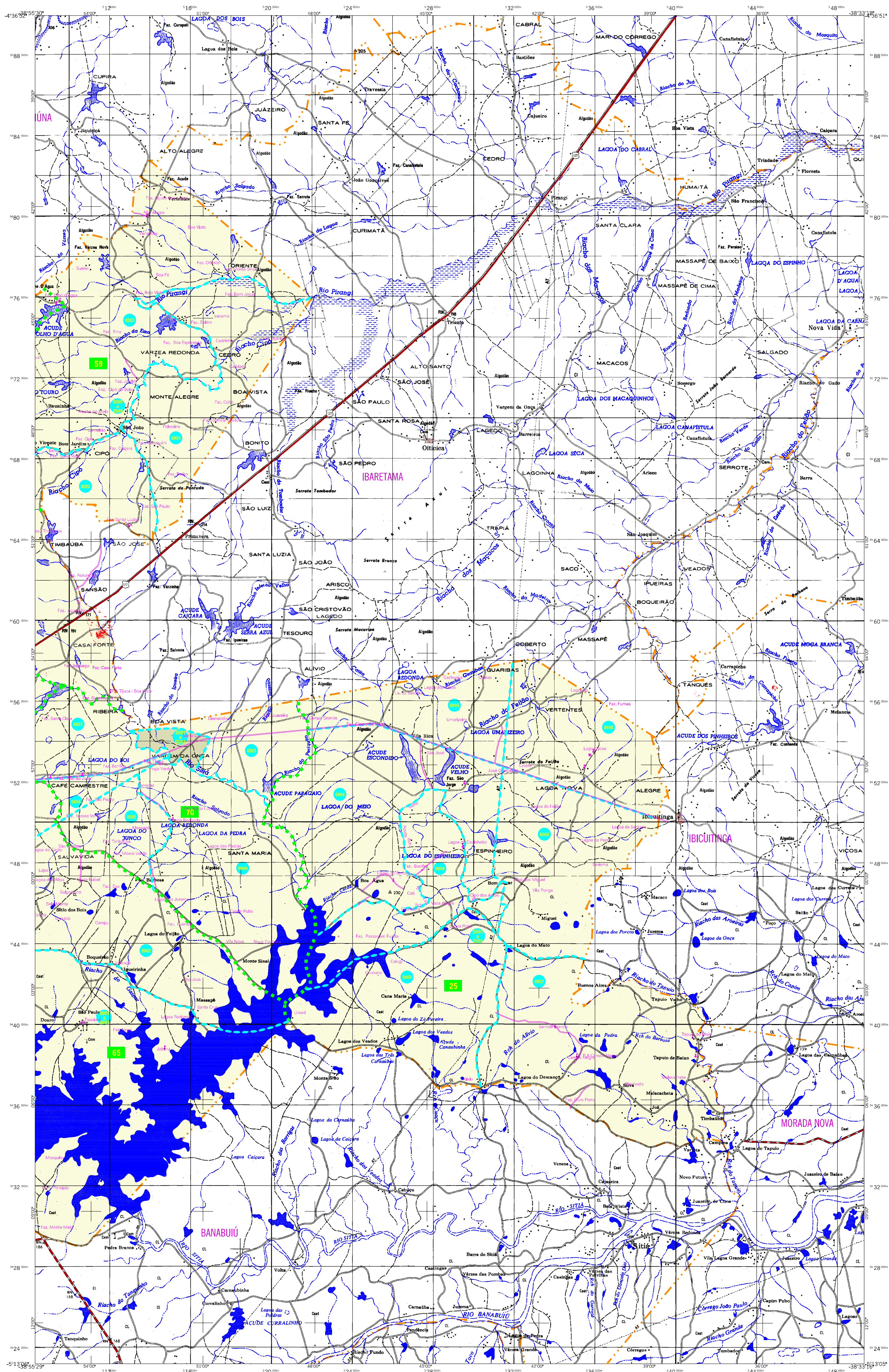
Coordenação Técnica: COAR

Coordenação Operacional: CITE

Unidades Executoras: Unidades Estaduais do IBGE

Elaborado por: IBGE

Centro de Documentação e Disseminação de Informação: CDDI



MAPA MUNICIPAL ESTATÍSTICO

ELEMENTOS PLANIMÉTRICOS

Edificações: Igreja, Escola, Mina, Molino de vento, Molho de água, Campo de emergência, Farda, Localidades.

Linha transmissora de energia, Cerca, Linha telefônica.

Rodovias: auto-estrada, pavimentação, sem pavimentação, sem pavimentação, caminho carroçável, trilha, caminho e picada, trilha de estrada: federal, estadual.

Ferrovias: bitola larga, bitola estreita.

CONVENÇÕES CARTOGRÁFICAS

ELEMENTOS ALTIMÉTRICOS

Ponto trigonométrico, Referência de nível, Ponto astronômico, Ponto barométrico, Cota comprovada, Superfície deformada, Área.

ELEMENTOS DE HIDROGRAFIA

Curso d'água intermitente, Lago ou lagoa intermitente, Terreno sujeito a inundação, Salina, Brejo ou pântano, Poço (lágua), Nascente, Rápidos e cachoeiras grandes, Rápidos e cachoeiras, Rocha salinosa e a descoberto, Molhe e repres: terra e alvenaria, Ancoradouro, Rio seco ou de alúvio, Recife rochoso.

CONVENÇÕES TEMÁTICAS

Limites: Distrital, Sub-Distrital, Setor Censitário.

Identificação: Distrito, Sub-Distrito, Setor Rural, Setor Urbano.

LIMITES
internacional, interestadual, intermunicipal, áreas especiais.

ESCALA 1 : 100.000

SISTEMA DE PROJEÇÃO UTM. Origem de quadramento UTM: Equador e Meridiano 39 WGR. Acessões as constantes de 10.000 e 500 Km respectivamente DITUM NOROCCIDENTAL (SUD 80).

Este produto integra a coleção de mapas municipais gerados de forma semi-automática, a partir de imagens de satélite (imagens de satélite produzidas pelo IBGE, DSE e outros, em formato raster) e a vetorização da Malha Municipal Digital do IBGE, com atualização proveniente de dados locais, sem tratamento gráfico de integração e consolidação dos elementos cartográficos.

MINISTÉRIO DO PLANEJAMENTO, ORÇAMENTO E GESTÃO
INSTITUTO BRASILEIRO DE GEOGRAFIA E ESTATÍSTICA
A DIRETORIA DE GEOCIÊNCIAS apóia e gerencia a produção de mapas digitais do IBGE.
Av. Brasil, 18.071 - Pavão da Luz
Rio de Janeiro - CEP 20046-010
© 2007 - todos os direitos reservados

GEOCÓDIGO		NOME	
Distrito	Subdistrito	Distrito	Subdistrito
23113060		QUIXADÁ	
23113061		CALIFORNIA	
23113062		OSÓ DOS SAUDOS	
23113063		CUSTÓDIO	
23113064		DANIEL DE QUEIROZ	
23113065		DOM MAURÍCIO	
23113066		JUÁ	
23113067		JARATAMA	
23113068		RIOCHO VERDE	
23113069		SÃO BERNARDO	
23113070		SÃO JOÃO DOS QUEIJEZES	
23113071		TAPUMBA	
23113072		VARZEA DA ONÇA	

Localização do município no Mapeamento Sistemático

Localização no Estado

Articulação das Partes do Mapa

ASPECTOS FÍSICOS

Malha Territorial: 2007
Edição: 15-10-2007
Elaborado por: IBGE
Coordenação: IBGE

CRONOLOGIA

Edição: 15-10-2007
Elaborado por: IBGE
Coordenação: IBGE

IMPLEMENTAÇÃO

Coordenação Técnica: CCAR
Coordenação Operacional: CITE
Unidades Executoras: IBGE
Elaboração: CCAR