

MAPA MUNICIPAL ESTATÍSTICO

Quixeramobim-CE

ELEMENTOS PLANIMÉTRICOS

Edificações
Igreja, Escola, Mina
Moinho de vento, Moinho de água
Campo de emergência, Fúrcil
Localidades
Linha transmissora de energia, Cerca
Linha telefônica
Rodovias
auto-estrada
pavimentada
sem pavimentação
sem pavimentação
caminho carroçável
trilha, caminho e picada
prelho de estrada: federal, estadual
Ferrovias
bitola larga
bitola estreita

ELEMENTOS ALTIMÉTRICOS

Ponto trigonométrico, Referência de nível
Ponto astronômico, Ponto barométrico
Cota comprovada
Superfície deformada, Área

ELEMENTOS DE HIDROGRAFIA

Curso de água intermitente
Lago ou lagoa intermitente
Terreno sujeito a inundação, Salina
Brejo ou pântano
Poço (água), Nascente
Rápidos e cachoeiras grandes
Rápidos e cachoeiras pequenas
Rápidos e cachoeiras
Lagoa submersa e a descoberto
Molhe e represa: terra e alvenaria
Ancoradouro, Rio seco ou de aluvião
Rede de rochedos

CONVENÇÕES CARTOGRÁFICAS

ATUALIZAÇÕES CARTOGRÁFICAS

COR MAGENTA - Levantamentos por GPS e/ou Imagens de Satélites
COR VERDE - Lançamento aproximado sem comprovação cartográfica

CONVENÇÕES TEMÁTICAS

Límites: Distrital
Sub-Distrital
Setor Censitário

Identificação

Distrito Sub-Distrito Setor Rural Setor Urbano Setor Aldeado Rural

LIMITES

internacional
intermunicipal
intermunicipal
áreas especiais

Escala 1 : 100.000

0 2.000 4.000 6.000

ESCALA DE PROJEÇÃO UTM
Origem da quixeramobim UTM: Equador e Meridiano 38 WGR.
Acréscimos em centenas de 10000 e 500 em respectivamente
DATUM HORIZONTAL SAD 89

Este produto integra o conjunto de mapas municipais gerados de forma sistematizada, a partir dos dados do Censo de População e Habitação realizado pelo IBGE, DSO e outros, em formato raster e/ou vetorial, da Malha Municipal Digital do IBGE, com atualização proveniente de diversas fontes, sem tratamento pleno de integração e completude dos elementos cartográficos.

MINISTÉRIO DO PLANEJAMENTO, ORÇAMENTO E GESTÃO
INSTITUTO BRASILEIRO DE GEOGRAFIA E ESTATÍSTICA
A DIRETORIA DE GEOGRÁFICAS, REPOSIÇÃO E GERENCIAMENTO DE DADOS
do Setor de Geoprocessamento
Rio de Janeiro - CEP 21.241-051
© 2007 - Todos os direitos reservados

Divisão Político-Administrativa		NOME	
DISTRITO	SUBDISTRITO		
231140505		QUIXERAMOBIM	
231140507		IBREIX	
231140510		ENCANTADO	
231140516		LACERDA	
231140530		MANITUBA	
231140532		NELENÓVIA	
231140535		PASSALEM	
231140540		DAMAZO CARNEIRO	
231140546		SÃO MIGUEL	
231140550		URUQUE	

Localização do município no Mapeamento Sistemático

Fonte: Mapa Índice do Brasil - IBGE

Localização no Estado

Articulação das Partes do Mapa

21/22
17/12

ASPECTOS FÍSICOS

Visionário: SERTÕES CLARENSES
SERTÃO DE QUIXERAMOBIM

Átitude da Sede: Área: 3273,4 Km²

Coordenadas da Sede: MC
Latitude: -5,199 E: -40,529
Longitude: -39,293 N: 849,528

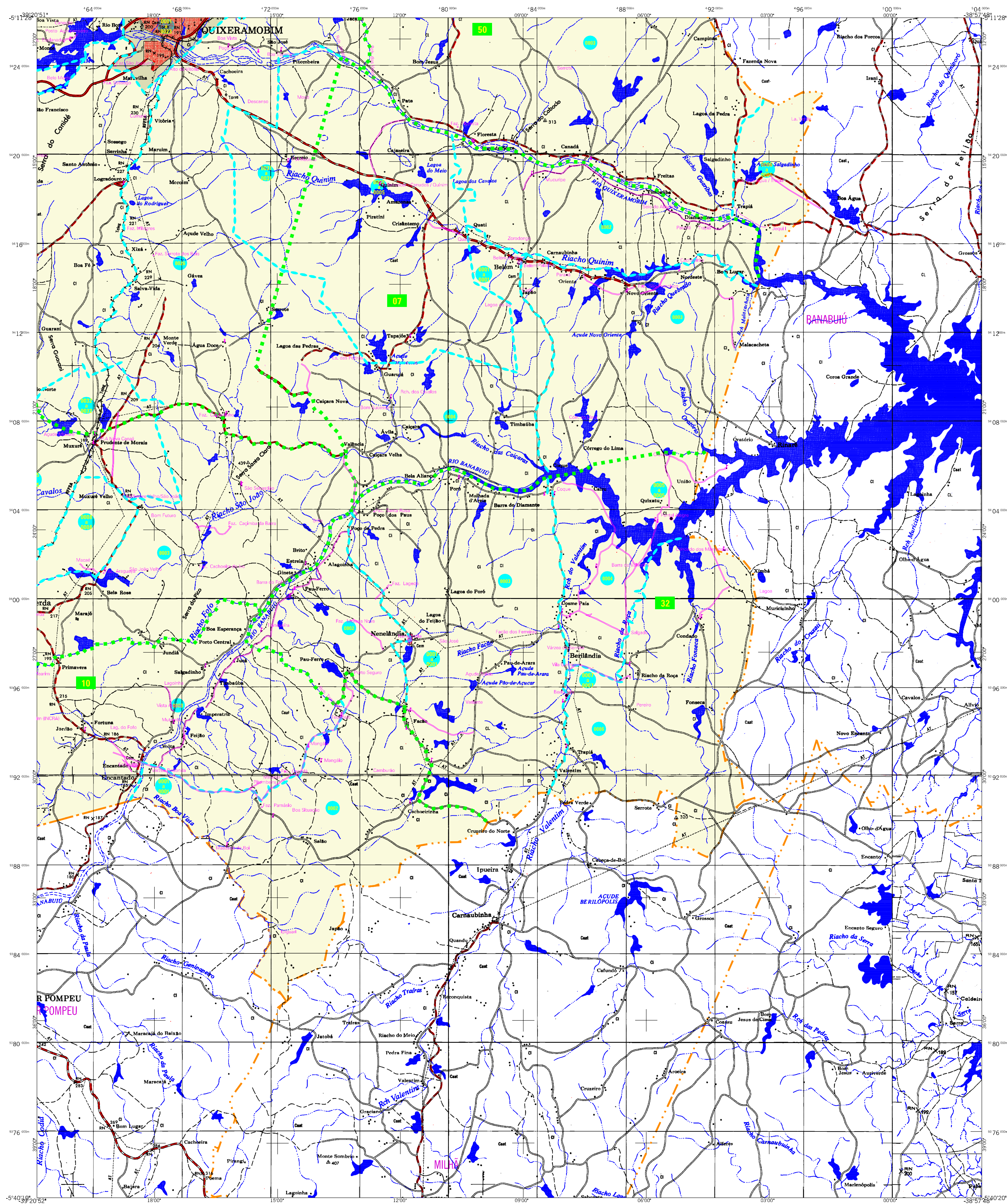
CRONOLOGIA

EDIÇÃO: 2007
03-10-2007

Informações relativas à documentação básica e atualização
Consultar Metadados

IMPLEMENTAÇÃO

Coordenação Técnica: CGAR
Coordenação de Cartografia: CGAR
Coordenação Temática: CGAR
Coordenação das Estruturas Territoriais: CETE
Unidades Produtoras: Unidades Estaduais do IBGE
Elaboração: Centro de Documentação e Disseminação da Informação CDDI



MAPA MUNICIPAL ESTATÍSTICO

ELEMENTOS PLANIMÉTRICOS

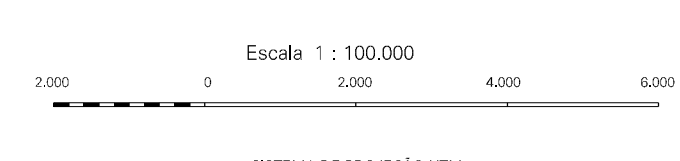
- Edificações**
 - Igreja, Escola, Mina
 - Moinho de vento, Moinho de água
 - Localidades
 - Linha transmissora de energia, Cerca
 - Linha telefônica
 - Rodovias
 - auto-estrada pavimentada
 - sem pavimentação
 - caminho carroçável
 - trilha, caminho e picada
 - prelido de estrada, federal, estadual
 - Ferrovias
 - biciclo largo
 - biciclo estreito

CONVENÇÕES CARTOGRÁFICAS

- ELEMENTOS ALTIMÉTRICOS**
 - Ponto topográfico, Referência de nível
 - Ponto astronômico, Ponto barométrico
 - Cota comprorada
 - Superfície deformada, Área
- ELEMENTOS DE HIDROGRAFIA**
 - Curso d'água intermitente
 - Lago ou lagoa intermitente
 - Terreno sujeito a inundação, Salina
 - Brejo ou pântano
 - Poço (água), Nascente
 - Rápidos e cachoeiras grandes
 - Rápidos e cachoeiras pequenas
 - Rápidos e cachoeiras descobertas
 - Molhe e represa, terra e alvarado
 - Ancoradouro, Rio seco ou de alvarado
 - Rede de rochedos

Convenções Temáticas

Distrito	Sub-Distrito	Setor Rural	Setor Urbano
06	00	00	00



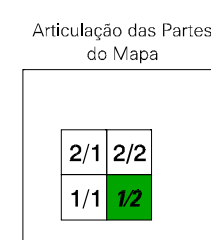
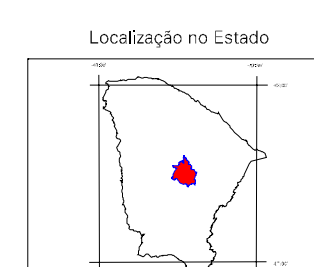
PROJEÇÃO DE COORDENADAS UTM
Origem da quixeramobim UTM: Equador e Meridiano 88 WGR.
Acrescidas as constantes de 10000 e 500 km respectivamente
DATUM HORIZONTAL SAD 89

Este produto integra a coleção de mapas municipais gerados de forma sistematizada, a partir das informações do Mapeamento Sistemático do Brasil produzido pelo IBGE, DSO e outros, em formato raster e/ou vetorial da Malha Municipal Digital do IBGE, com atualização proveniente de diversas fontes, sem tratamento pleno de integração e completude dos elementos cartográficos.

MINISTÉRIO DO PLANEJAMENTO, ORÇAMENTO E GESTÃO
INSTITUTO BRASILEIRO DE GEOGRAFIA E ESTATÍSTICA
A DIRETORIA DE GEOCIÊNCIAS registra e gerencia a atualização dos dados e informações verificadas neste mapa.
Ativ. Brasil, 19/07 - Travessa de Linares
Rio de Janeiro-RJ - CEP 21.241-051
©2007 - Instituto de Renovação Tecnológica

Divisão Político-Administrativa

GEOCÓDIGO	DISTRITO	SUBDISTRITO	NOME
23114050	QUIXERAMOBIM		
23114051	BRLEIX		
23114052	ENCANTADO		
23114053	LACERDA		
23114054	MANTUEBA		
23114055	NENELÂNDA		
23114056	PASSAGEM		
23114057	DAMÃO CARNEIRO		
23114058	SÃO MIGUEL		
23114059	URUQUE		



Quixeramobim-CE

ASPECTOS FÍSICOS

Visão geral: SERIOTES CLARENSES
SERTÃO DE QUIXERAMOBIM

Área da Sede: 3273,4 Km²

Coordenadas da Sede: 4°19' S, 82°23' W

Altitude: 39 metros

CRONOLOGIA

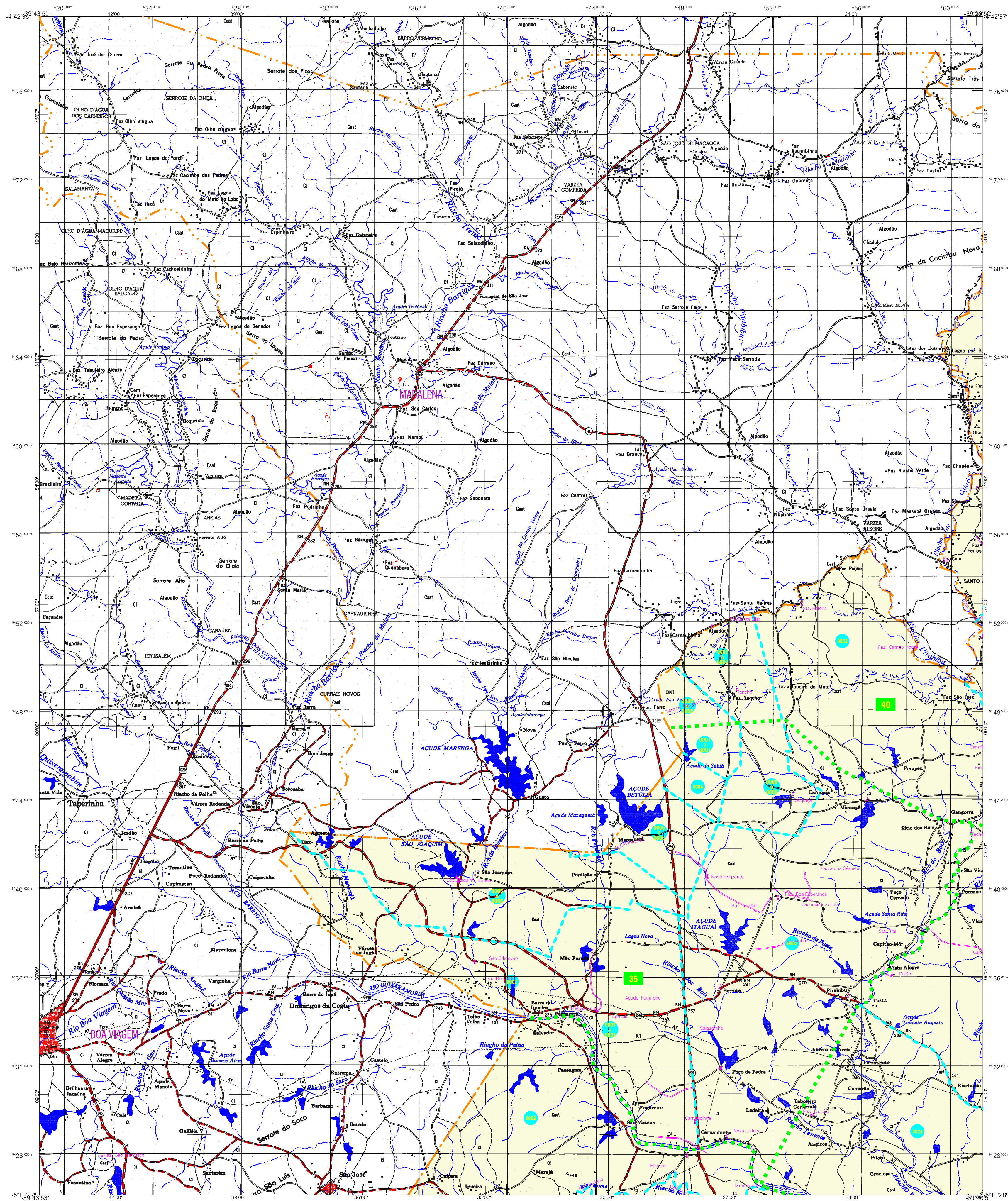
Edição: 03-10-2007

Malha Territorial: 2007

Informações relativas à documentação básica e atualização: Consultar Metadados

IMPLEMENTAÇÃO

Coordenação Técnica: CCAR
Coordenação de Cartografia: CCAR
Coordenação Temática: CCAR
Coordenação das Estruturas Territoriais: CETE
Unidades Produtoras: Unidades Estaduais do IBGE
Elaboração: Centro de Documentação e Disseminação da Informação (CDI)



MAPA MUNICIPAL ESTATÍSTICO

Quixeramobim-CE

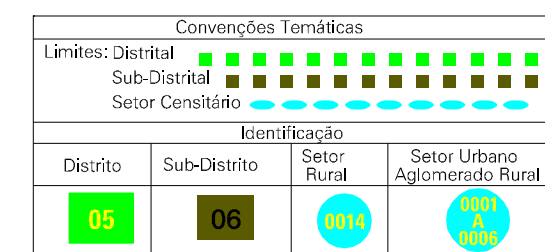
ELEMENTOS PLANIMÉTRICOS

- Edificações: Igreja, Escola, Mina, Molino de vento, Molino de água, Campo de emergência, Fariol, Localidades.
- Linha transmissora de energia, Cerca, Linha telefônica.
- Rodovias: auto-estrada pavimentada, sem pavimentação, sem pavimentação, caminho carroçável, trilha, caminho e picada, praio de estrada: federal, estadual.
- Ferrovias: bitola larga, bitola estreita.

CONVENÇÕES CARTOGRÁFICAS

ELEMENTOS ALTIMÉTRICOS

- Ponto topográfico, Referência de nível, Ponto astronômico, Ponto barométrico, Cota comprorada, Superfície deformada, Área.
- ELEMENTOS DE HIDROGRAFIA**: Curso d'água intermitente, Lago ou lagoa intermitente, Terreno sujeito a inundação, Saffra, Brejo ou píntano, Poço (água), Nascente, Rápidos e cachoeiras grandes, Rápidos e cachoeiras, Rio submerso e a descoberto, Molhe e represa, terra e alvarado, Arco-íris, Rio seco ou de aluvião, Redife rochoso.



LIMITES

- Limites: Distrital, Sub-Distrital, Setor Censitário.
- Identificação: Distrito, Sub-Distrito, Setor Rural, Setor Urbano, Setor Aldeado Rural.
- Limites: internacional, interestadual, intermunicipal, áreas especiais.

Escala 1 : 100.000

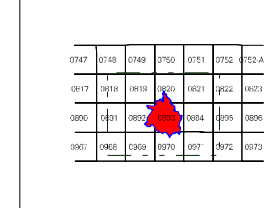
2.000 0 2.000 4.000 6.000

SETEMA DE PROJEÇÃO UTM
Origem da quilenagem UTM: Equador e Meridiano 39 WGR.
Acrescidas as constantes de 10.000 e 500 km respectivamente
DATUM HORIZONTAL SAD 89

MINISTÉRIO DO PLANEJAMENTO, ORÇAMENTO E GESTÃO
INSTITUTO BRASILEIRO DE GEOGRAFIA E ESTATÍSTICA
A DIRETORIA DE GEOGRÁFIAS, REPOSIÇÃO E GERENCIAMENTO DE CONSERVAÇÃO
de terras ou unidades verificadas neste mapa.
401 - Brasil, 19 071 - Avenida de Lacerda
Rio de Janeiro - CEP 21.241-051
© 2007 - Instituto Brasileiro de Geografia e Estatística

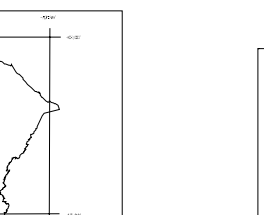
GEOCÓDIGO		NOME	
Distrito	Subdistrito		
23114005		QUIXERAMOBIM	
23114007		ARREIX	
23114010		ENCANTADO	
23114016		LACERDA	
23114030		MANITUBA	
23114032		NELENÁLIA	
23114035		PASSALEMA	
23114040		DAMBO CARNEIRO	
23114046		SÃO MIGUEL	
23114050		URUQUE	

Localização do município no Mapeamento Sistemático

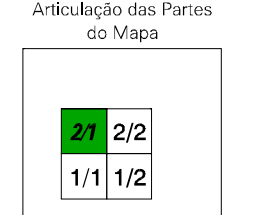


Fonte: Mapa Índice do Brasil - IBGE

Localização no Estado



Articulação das Partes do Mapa



ASPECTOS FÍSICOS

Visão geral	
SERTÕES CARIPIENSIS	
SERTÃO DE QUIXERAMOBIM	
Área da Sede	Área : 3273,4 Km ²
COORDENADAS DA SEDE	
Latitude : -5,199	Longitude : -39,293
E : -407539	N : 8421328
MC	39

CRONOLOGIA

EDIÇÃO	2007
Informações relativas à documentação básica e atualização	Consultar Metadados
IMPLEMENTAÇÃO	
Coordenação Técnica:	CGAR
Coordenação de Cartografia:	
Coordenação Temática:	
Coordenação de Estruturas Territoriais:	CETE
Unidades Produtoras:	
Unidades Executoras:	
Elaborador:	Centro de Documentação e Disseminação da Informação
	CCOI

