

MAPA MUNICIPAL ESTATÍSTICO

ELEMENTOS PLANIMÉTRICOS

Edificações
Igreja, Escola, Mina
Moinho de vento, Moinho de água
Campo de emergência, Farol
Localidades

Linha transmissora de energia, Cerca
Linha telefônica

Rodovias
auto-estrada
pavimentada
sem pavimentação
sem pavimentação
caminho carroçável
trilha, caminho e picada
prefixo de estrada: federal, estadual

Ferrovias
bitola larga
bitola estreita

LIMITES
internacional
interestadual
intermunicipal
áreas especiais

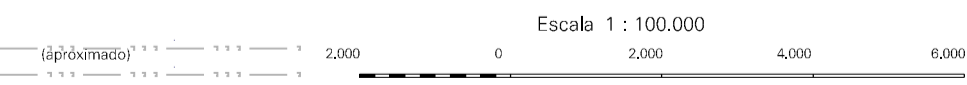
CONVENÇÕES CARTOGRÁFICAS

ELEMENTOS ALTIMÉTRICOS

Ponto trigonométrico, Referência de nível
Ponto astronômico, Ponto barométrico
Cota comprovada
Superfície deformada, Areia

ELEMENTOS DE HIDROGRAFIA

Curso d'água intermitente
Lago ou lagoa intermitente
Terreno sujeito a inundação, Salina
Brejo ou pântano
Poço (água), Nascente
Rápidos e cataratas grandes
Rápidos e cataratas
Rocha submersa e a descoberto
Molhe e represa: terra e alvenaria
Ancoradouro, Rio seco ou de aluvião
Recife rochoso



SISTEMA DE PROJEÇÃO UTM
Origem da quilometragem UTM: Equador e Meridiano 9° WGR.
Acréscimos as constantes de 10.000 e 500 Km respectivamente
DATUM HORIZONTAL: SAD 69

Este produto integra a coleção de mapas municipais gerados de forma semi-automatizada, a partir da junção das folhas do Mapeamento Sistemático Brasileiro produzida pelo IBGE, DSG e outros, em formato raster e/ou vetorial e da Malha Municipal Digital do IBGE, com atualização proveniente de diversas fontes, sem tratamento pleno de integração e completude dos elementos cartográficos.

MINISTÉRIO DO PLANEJAMENTO, ORÇAMENTO E GESTÃO
INSTITUTO BRASILEIRO DE GEOGRAFIA E ESTATÍSTICA

A DIRETORIA DE GEOCIÊNCIAS agradece a gentileza da comunicação de falhas ou omissões verificadas neste mapa.
AV. Brasil, 15.671 - Parada de Lucas
Rio de Janeiro-RJ - CEP 21.241-051

©IBGE - DIREITOS DE REPRODUÇÃO RESERVADOS

Divisão Político-Administrativa

GEOCÓDIGO		NOME
Distrito	Subdistrito	
231160305		REDEÇÃO
231160315		ANTÔNIO DIOGO
231160321		FAISCA
231160325		GUASSI
231160330		BARRIA NOVA

Redenção-CE

ASPECTOS FÍSICOS

Mesorregião:	NORTE CEARENSE	
Microrregião:	FAISCA	
Município:	BATURITÉ	
Altitude da Sede:	Área: 225,5 Km ²	
COORDENADAS DA SEDE		
Latitude: -4,226	E: 529852	MC
Longitude: -38,731	N: 9532884	39

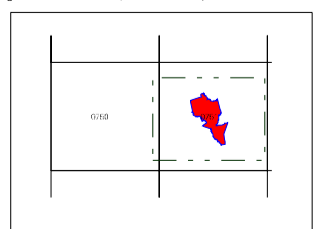
IMPLEMENTAÇÃO

Coordenação Técnica:	CCAR
Coordenação de Cartografia:	
Coordenação Temática:	CETE
Coordenação de Estruturas Territoriais:	
Unidades Produtoras:	Unidades Estaduais do IBGE
Disseminação:	Centro de Documentação e Disseminação da Informação
	CDDI

CRONOLOGIA

MALHA TERRITORIAL	2007
EDIÇÃO	03-10-2007
Informações relativas a documentação básica e atualização	Consultar Metadados

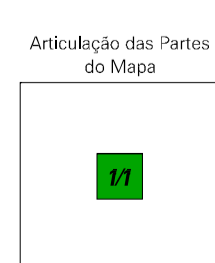
Localização do município no Mapeamento Sistemático



Fonte: Mapa Índice do Brasil - IBGE



Localização no Estado



Articulação das Partes do Mapa

ATUALIZAÇÕES CARTOGRÁFICAS

COR MAGENTA - Levantamentos por GPS e/ou Imagens de Satélites

COR VERDE - Lançamento aproximado sem comprovação cartográfica