

## MAPA MUNICIPAL ESTATÍSTICO

**ELEMENTOS PLANIMÉTRICOS**

Edificações: Igreja, Escola, Mina, Molino de vento, Molino de água, Campo de emergência, Farol, Localidades.

Linha transmissora de energia, Cerca, Linha telefônica.

Rodovias: auto-estrada pavimentada, sem pavimentação, sem pavimentação, caminho carroçável, trilha, caminho e placa, praça de estradas, federal, estadual.

Ferrovias: bitola larga, bitola estreita.

**ELEMENTOS ALTIMÉTRICOS**

Ponto trigonométrico, Referência de nível, Ponto astronômico, Ponto barométrico, Cota comparada, Superfície deformada, Área.

**ELEMENTOS DE HIDROGRAFIA**

Canoa-fleixa intermitente, Lago ou lagoa intermitente, Terreno sujeito a inundação, Salina, Brejo ou pântano, Poço (lágua), Nascente, Riachões e catarratas grandes, Riachos e catarratas, Rocha salmestrosa e a descolcheto, Molha e represa: terra e alvenaria, Ancoradouro, Rio seco ou de atluído, Redde rochoso.

**CONVENÇÕES CARTOGRÁFICAS**

Convenções Temáticas: Limites: Distrital, Sub-Distrital, Setor Constitucional.

Identificação: Distrito, Sub-Distrito, Setor Rural, Setor Urbano, Subsegmento Rural.

**LIMITES**: Internacional, Interestadual, Intermunicipal, áreas especiais.

Escala 1 : 100.000

SISTEMA DE PROJEÇÃO UTM  
Origem de quadragem UTM: Equador e Meridiano 39 WGS.  
Aproxeimações em centímetros de 10.000 a 200.000 respectivamente  
UNIDADES HORIZONTAIS (ALTI) (ALTI)  
Este produto integra a coleção de mapas municipais gerados de forma semi-automatizada a partir de dados dos arquivos do Mapeamento Sistemático (Brasil) produzidos pelo IBGE. DSE e outros, em formato raster são disponibilizados na Malha Interativa Digital do IBGE, com atualização proveniente de dados em tempo real, sem tratamento de dados de integração e conclusão dos elementos cartográficos.

MINISTÉRIO DO PLANEJAMENTO, ORÇAMENTO E GESTÃO  
INSTITUTO BRASILEIRO DE GEOGRAFIA E ESTATÍSTICA  
A DIRETORIA DE GEOCÓDIGOS apóia e gerencia a produção de comunicações de dados em arquivos digitais em tempo real.  
Brasília, 18 de Maio de 2007  
Ribeirão de Janeiro - CEP 24201-001  
© 2007 - todos os direitos reservados

**Divisão Político-Administrativa**

GEOCÓDIGO	Distrito	Sub-distrito	NOME
231180105			RUSSAS
231180110			BOA VISTA
231180115			FLORES
231180117			LAGOA GRANDE
231180118			POZOS
231180120			SÃO JOÃO DE DEUS

Localização do município no Mapeamento Sistemático

Fonte: Mapa Índice do Brasil - IBGE

Localização no Estado

Articulação das Partes do Mapa

1/2

**ASPECTOS FÍSICOS**

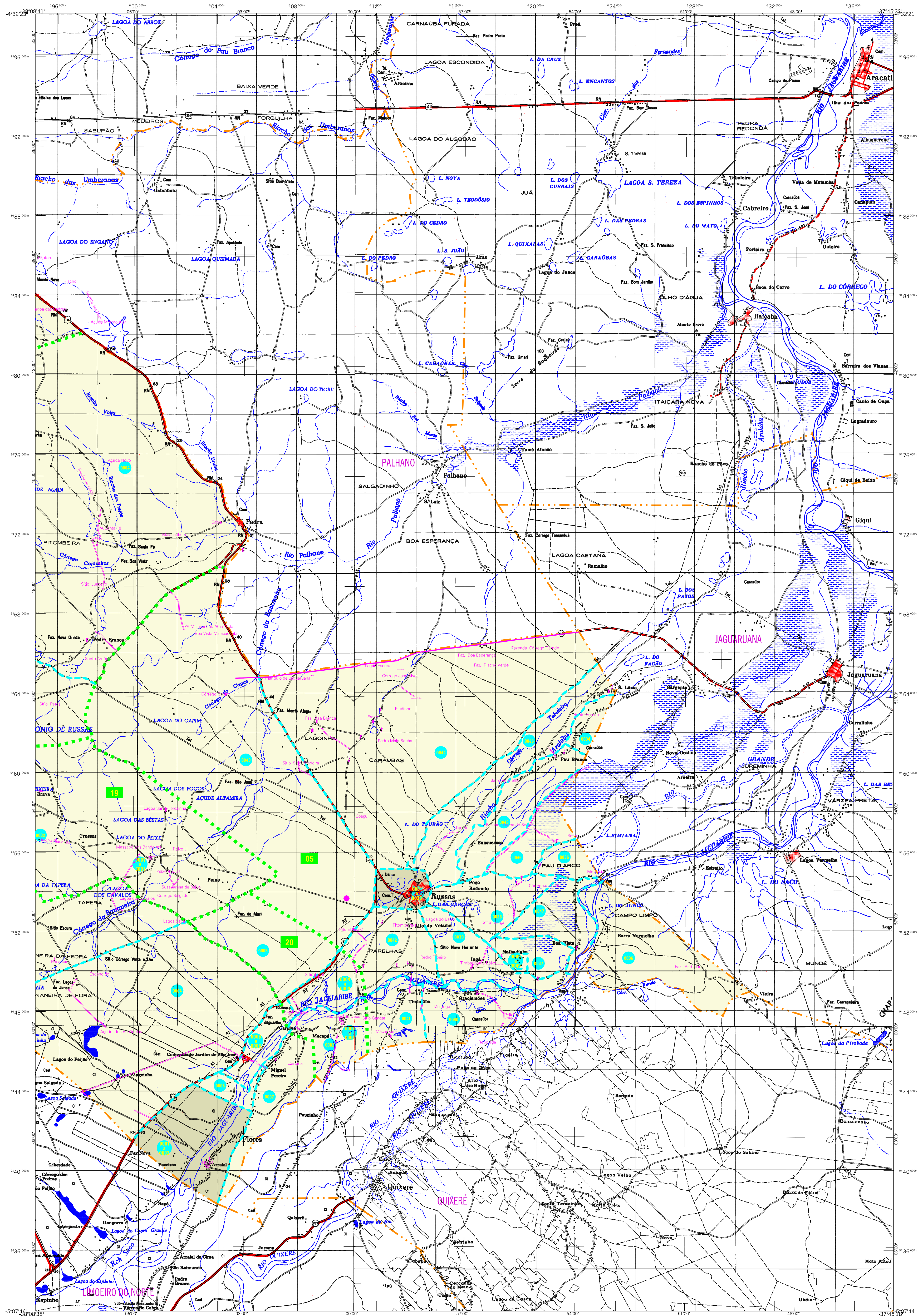
Microrregião: JACUARIBE  
Município: SÃO JOÃO DE DEUS  
Área: 1.887,2 km²  
Altitude da Sede: 494m  
E: 619531  
L: 943276  
MC: 39

**CRONOLOGIA**

Malha Territorial: 2007  
EDICÃO: 08/10/2007  
Homologação: 08/10/2007  
Consultar Meadados

**IMPLEMENTAÇÃO**

Coordenação Técnica: COAR  
Coordenação de Estatísticas Territoriais: CETE  
Unidades Produtoras: Unidades Estaduais do IBGE  
Distribuição: Centro de Documentação e Distribuição de Informação: CDDI



**CONVENÇÕES CARTOGRÁFICAS**

- ELEMENTOS PLANIMÉTRICOS**
- Edifícios: ícones de casas, igrejas, escolas, etc.
  - Igreja, Escola, Mina, Molino de vento, Molino de água, Campo de emergência, Farol, Localidades: ícones de pontos de interesse.
  - Linha transmissora de energia, Cerca, Linha telefônica: ícones de linhas de infraestrutura.
  - Rodovias: auto-estrada pavimentada, rodovia sem pavimentação, caminho carroçável, trilha, caminho e pista, trilho de estrada, ferrovia, trilho largo, trilho estreito.
- ELEMENTOS ALTIMÉTRICOS**
- Ponto trigonométrico, Referência de nível, Ponto astronômico, Ponto barométrico, Cota comprovada, Superfície deformada, Área.
- ELEMENTOS DE HIDROGRAFIA**
- Canoa-fleixa intermitente, Lago ou lagoa intermitente, Terreno sujeito a inundação, Salina, Brejo ou pântano, Poço (água), Nascente, Riachos e catarratas grandes, Riachos e catarratas, Rocha salinosa e a descolcho, Molha e express: terra e alvenaria, Anecdotário, Rio seco ou de atluído, Redde rochoso.
- ATUALIZAÇÕES CARTOGRÁFICAS**
- COR MAGENTA - Levantamentos por GPS e/ou Imagens de Satélites
  - COR VERDE - Lançamento aproximado sem comprovação cartográfica

**MAPA MUNICIPAL ESTATÍSTICO**

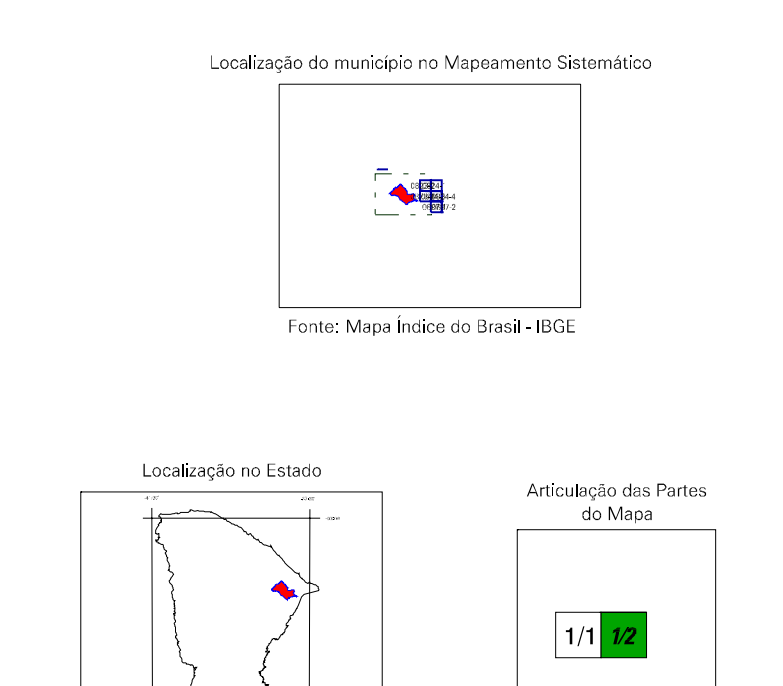
Escala: 1 : 100.000

SISTEMA DE PROJEÇÃO UTM  
Origem de quadragem: UTM Equador e Meridiano 39 WGS.  
Aproximação em centímetros de 10000 a 200 Km respectivamente  
UNIDADE HORIZONTAL (ALCANTARA)

Este produto integra a coleção de mapas municipais gerados de forma semi-automatizada, a partir de dados dos setores censitários do Recenseamento Brasileiro produzido pelo IBGE. DSE e outros, em formato raster, são disponibilizados no Mapa Municipal Digital do IBGE, com atualização proveniente de dados fornecidos, sem tratamento direto de integração e conclusão dos elementos cartográficos.

MINISTÉRIO DO PLANEJAMENTO, ORÇAMENTO E GESTÃO  
INSTITUTO BRASILEIRO DE GEOGRAFIA E ESTATÍSTICA  
A DIRETORIA DE GEOCÓDIGOS, SIGS E GIBS é a responsável pela produção e atualização dos dados cartográficos e estatísticos.  
Av. Brasil, 18.611 - Pavão de Luzes  
Rio de Janeiro - CEP 22251-900  
© 2007 - todos os direitos reservados

Divisão Político-Administrativa		NOME	
GEOCÓDIGO	Sub-distrito	DISTRITO	Sub-distrito
231180105	RUSSAS		
231180110	BOA VISTA		
231180115	FLORES		
231180117	LAGOA GRANDE		
231180118	POCÓ		
231180120	SÃO JOÃO DE DEUS		



**ASPECTOS FÍSICOS**

Microrregião: JAGUARIBE  
Município: SÃO JOÃO DE DEUS  
Área: 1887,2 km²  
Altitude da Sede: 444m  
Coordenadas da Sede: E: 61°35'11", S: 8°33'29"

**CRONOLOGIA**

Malha Territorial: 2007  
EDICÃO: 08/10/2007  
Atualização: 08/10/2007  
Consultor: Meirelles

**IMPLEMENTAÇÃO**

Coordenação Técnica: COAR  
Coordenação Cartográfica: CTE  
Unidades Produtoras: Unidades Estaduais do IBGE  
Distribuição: Centro de Documentação e Disseminação de Informação: CDDI