

## MAPA MUNICIPAL ESTATÍSTICO

Santa Quitéria-CE

**ELEMENTOS PLANIMÉTRICOS**

- Edifícios: Igreja, Escola, Mina, Molino de vento, Molino de água, Campo de emergência, Farol, Localidades.
- Linhas transmissoras de energia, Cerca, Linha telefônica.
- Rodovias: auto-estrada pavimentada, sem pavimentação, sem pavimentação, caminho carroçável, trilha, caminho e picada, prefixo de estrada: estadual.
- Ferrovias: bitola larga, bitola estreita.

**ELEMENTOS ALTIMÉTRICOS**

- Ponto topográfico, Referência de nível, Ponto astronômico, Ponto barométrico, Cota comprorada, Superfície deformada, Areia.

**ELEMENTOS DE HIDROGRAFIA**

- Curso d'água intermitente, Lago ou lagoa intermitente, Terreno sujeito a inundação, Safra, Sítio ou pastagem, Poço (lagoa), Nascente, Rápidos e cachoeiras grandes, Rápidos e cachoeiras, Rocha submersa e a descoberto, Molhe e represa: terra e alvenaria, Arcoaduro, Rio seco ou de alívio, Recife rochoso.

**CONVENÇÕES CARTOGRÁFICAS**

**CONVENÇÕES TEMÁTICAS**

05	06	07	08
Distrito	Sub-Distrito	Sector Rural	Sector Urbano Aglomerado Rural

**ATUALIZAÇÕES CARTOGRÁFICAS**

- COR MAGENTA - Levantamentos por GPS e/ou Imagens de Satélites
- COR VERDE - Lançamento aproximado sem comprovação cartográfica

**MAPA MUNICIPAL ESTATÍSTICO**

Escala 1 : 100.000

**SISTEMA DE PROJEÇÃO UTM**  
Origem do submeridiano UTM: Quilômetro 30 WIG.  
Acrescidas as coordenadas de 10.000 e 500 km respectivamente.  
DATUM HORIZONTAL: SAD 69

Este produto integra a coleção de mapas municipais produzida em parceria com o IBGE, sob a coordenação do IBGE, em formato de arquivos digitais e impressos, com atualização proveniente de diversas fontes, sem tratamento plano de integração e correção dos elementos cartográficos.

**MINISTÉRIO DO PLANEJAMENTO, ORÇAMENTO E GESTÃO**  
INSTITUTO BRASILEIRO DE GEOGRAFIA E ESTATÍSTICA  
A REDUÇÃO DE ESCALA deste mapa foi realizada em parceria com o IBGE, sob a coordenação do IBGE, em formato de arquivos digitais e impressos, com atualização proveniente de diversas fontes, sem tratamento plano de integração e correção dos elementos cartográficos.

**Divisão Político-Administrativa**

GEOCÓDIGO	NOME
23122050	SANTA QUITÉRIA
23122051	LEBUX
23122052	LOGRADOURO MACAÍHA
23122053	MALHADA GRANDE
23122054	MURIBECA
23122055	RAIMUNDO MARTINS
23122056	TRAIANA

**Localização do município no Mapeamento Sistemático**

**Localização no Estado**

**Articulação das Partes do Mapa**

2/1/2/2  
1/1/2

**ASPECTOS FÍSICOS**

Altitude da Sede: 425,0 Km²  
Área: 425,0 Km²

**COORDENADAS DA SEDE**

Latitude: -4,332	E: 371611	M.C.
Longitude: -40,167	N: 8627075	39

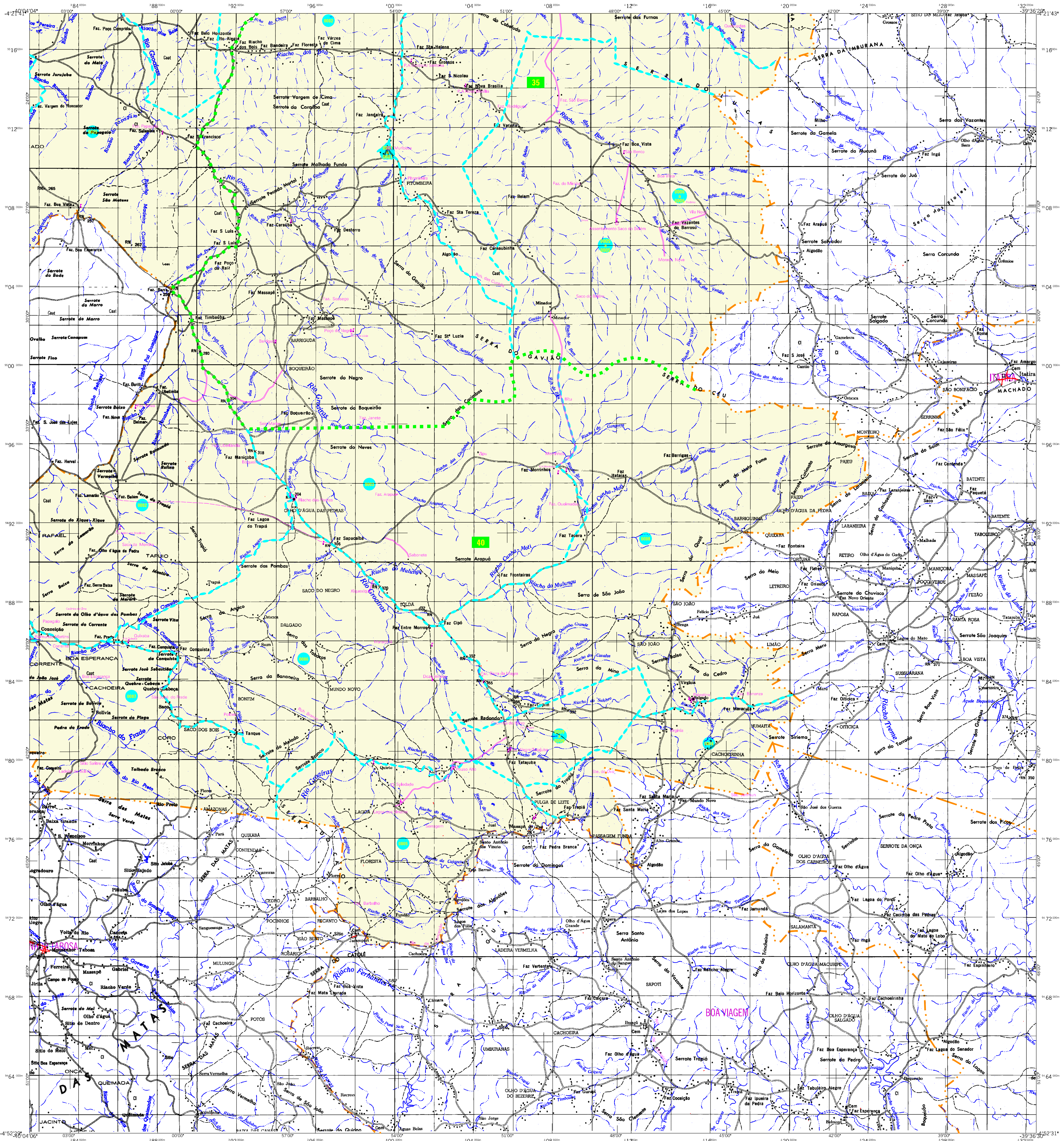
**CRONOLOGIA**

MALHA TERRITORIAL	2007
EDIÇÃO	36-10/2007
Informações relativas à atualização técnica e atualização	Consultar Metadados

**IMPLEMENTAÇÃO**

Coordenação Técnica:	CCAR
Coordenação Cartográfica:	CCAR
Coordenação Temática:	CCAR
Coordenação de Estatísticas Territoriais:	CCAR
Unidades Produtoras:	Unidades Federais do IBGE
Elaboradores:	Unidades Federais do IBGE
Centro de Documentação e Disseminação da Informação:	CCAR





## MAPA MUNICIPAL ESTADÍSTICO

Santa Quitéria-CE

**ELEMENTOS PLANIMÉTRICOS**

- Edifícios: Igreja, Escola, Mina, Molino de vento, Molino de água, Campo de emergência, Farol, Localidades
- Linha transmisora de energia, Cerca, Linha telefônica
- Rodovias: auto-estrada pavimentada, sem pavimentação, sem pavimentação, caminho carroçável, trilha, caminho e picada, prefixo de estrada: federal, estadual
- Ferrovias: bitola larga, bitola estreita

**CONVENÇÕES CARTOGRÁFICAS**

**ELEMENTOS ALTIMÉTRICOS**

- Ponto trigonométrico, Referência de nível
- Ponto astronômico, Ponto barométrico
- Cota comprorada
- Superfície deformada, Areia

**ELEMENTOS DE HIDROGRAFIA**

- Curso d'água intermitente
- Lago ou lagoa intermitente
- Terrero sujeito a inundação, Safra
- Smio ou pantano
- Poço (lagal), Nascente
- Rápidos e cachatas grandes
- Rápidos e cachatas
- Rocha submersa e a descoberto
- Molhe e represa: terra e alvenaria
- Arcondouro, Rio seco ou de alívio
- Relevo rochoso

**ATUALIZAÇÕES CARTOGRÁFICAS**

COR MAGENTA - Levantamentos por GPS e/ou Imagens de Satélites  
COR VERDE - Lançamento aproximado sem comprovação cartográfica

**CONVENÇÕES TEMÁTICAS**

Identificação	Limite	Identificação
Distrito	Sub-Distrito	Sector Rural
Sector Urbano	Agglomerado Rural	

**LIMITES**

- Limite internacional
- Limite estadual
- Limite intermunicipal
- Áreas especiais

**ESCALA 1:100.000**

0 2.000 4.000 6.000

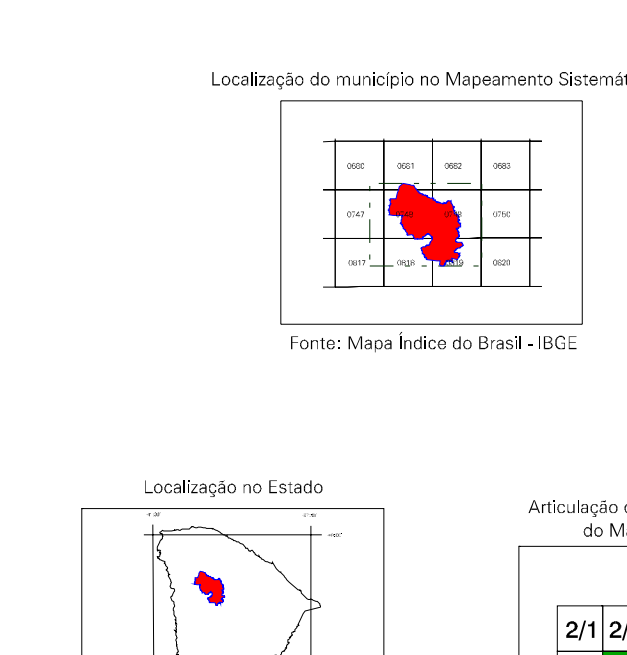
**SISTEMA DE PROJEÇÃO UTM**  
Origem da sub-mercado UTM: Quilômetro e Meridiano 39 WIG.  
Acrescidas as coordenadas de 10.000 e 500 km respectivamente  
DADO HORIZONTAL: SAD 89

Este produto integra a coleção de mapas municipais produzida pela IBGE, a partir da junção das folhas do Mapeamento Sistemático Brasileiro produzido pela IBGE, DGE e outros, em formato cartográfico e digital, com atualização proveniente de diversas fontes, sem tratamento plano de projeção e compensação dos elementos cartográficos.

**MINISTÉRIO DO PLANEJAMENTO, ORÇAMENTO E GESTÃO**  
INSTITUTO BRASILEIRO DE GEOGRAFIA E ESTATÍSTICA  
A DIRETORIA DE GEOGRAFIA elabora e gerencia a comunicação  
de fatos geográficos e estatísticos.  
Ativ. Final: 16.071 - CIP 21.204-051  
9% de Imposto de Renda Retido na Fonte

Divisão Político-Administrativa

GEOCÓDIGO	Nome
2312205	SANTA QUITÉRIA
23122010	LESLUX
23122020	LOGRADOURO MACANHÁ
23122030	MALHADA GRANDE
23122040	MURIBECA
23122050	RAMUNDO MARTINS
23122060	TRAIANA



**ASPECTOS FÍSICOS**

Malha Territorial: 2007

Edição: 08-10-2007

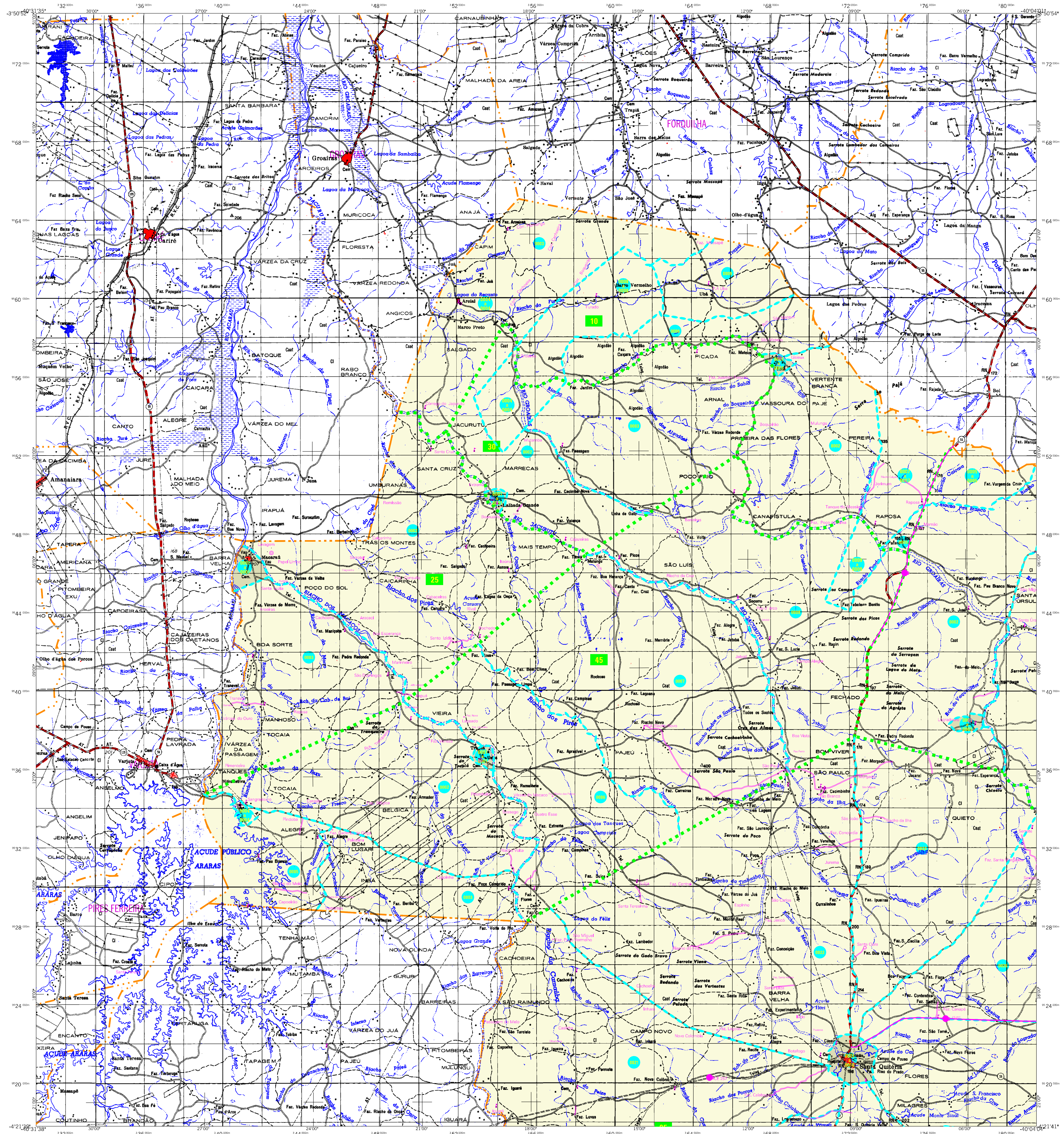
Informações estatísticas e atualizações: Consultar Metadados

**CRONOLOGIA**

**IMPLEMENTAÇÃO**

Coordenação Técnica: CCAR  
Coordenação Temática: CETE  
Unidades Produtoras: Unidades Federais do IBGE  
Fluxo de Trabalho: Centro de Documentação e Disseminação de Informação - CDDEI





## MAPA MUNICIPAL ESTATÍSTICO

Santa Quitéria-CE

### ELEMENTOS PLANIMÉTRICOS

- Edifícios: Igreja, Escola, Mina, Molino de vento, Molino de água, Campo de emergência, Farol, Locais de lazer.
- Linhas transmissoras de energia, Cerca, Linha telefônica.
- Rodovias: auto-estrada pavimentada, sem pavimentação, sem pavimentação, caminho carroçável, trilha, caminho e picada, prefixo de estrada: estadual.
- Ferrovias: bitola larga, bitola estreita.

### CONVENÇÕES CARTOGRÁFICAS

#### ELEMENTOS ALTIMÉTRICOS

- Ponto trigonométrico, Referência de nível, Ponto astronômico, Ponto barométrico, Cota comprorada, Superfície deformada, Área.

#### ELEMENTOS DE HIDROGRAFIA

- Curso d'água intermitente, Lago ou lagoa intermitente, Terreno sujeito a inundação, Safra, Sítio ou pastagem, Poço (lagar), Nascente, Rápidos e cachoeiras grandes, Rápidos e cachoeiras, Molhe e represa: terra e alvenaria, Arcoaduro, Rio seco ou de alívio, Recife rochoso.

**Convenções Temáticas**

Limites: Distrital	Sub-Distrital	Sector Censitário
Identificação	Distrito	Sub-Distrito
Sector Rural	Sector Urbano	Agglomerado Rural

- LIMITES**
- internacional
  - intermunicipal
  - interdistrital
  - áreas especiais

Escala 1 : 100.000

**SISTEMA DE PROJEÇÃO UTM**  
Origem do submeridiano UTM: Equador e Meridiano 39 WIG.  
Acréscimo às coordenadas de 10.000 e 500 km, respectivamente  
DIREÇÃO HORIZONTAL: S40,69

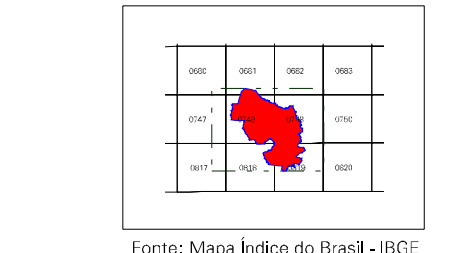
Este produto integra a coleção de mapas municipais produzida em parceria com o IBGE, sob a coordenação do IBGE, e em formato cartográfico e digital. Este produto foi elaborado com atualização proveniente de diversas fontes, sem tratamento pleno de integração e complementação dos elementos cartográficos.

MINISTÉRIO DO PLANEJAMENTO, ORÇAMENTO E GESTÃO  
INSTITUTO BRASILEIRO DE GEOGRAFIA E ESTATÍSTICA  
A DIRETORIA DE GEOGRAFIA, INFORMATICA E GESTÃO DE DADOS  
ELABOROU ESTE PRODUTO EM PARCELA COM O IBGE  
Em Brasília, 16 de Outubro de 2007  
Nº de homologação: CSP 21.241-051  
© 2007 - todos os direitos reservados

Divisão Político-Administrativa

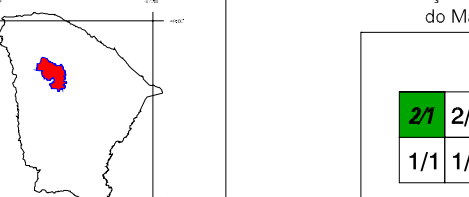
GEOCÓDIGO	DISTRITO	Sub-Distrito	NOME
23122050	SANTA QUITÉRIA		
23122051	LIBRUX		
23122052	LOGRADOURO		
23122053	MACARAU		
23122054	MALHADA GRANDE		
23122055	MURIBECA		
23122056	RAMALHO MARTINS		
23122057	TRAIANA		

Localização do município no Mapeamento Sistemático



Fonte: Mapa Índice do Brasil - IBGE

Localização no Estado



Articulação das Partes do Mapa  
1/1/2

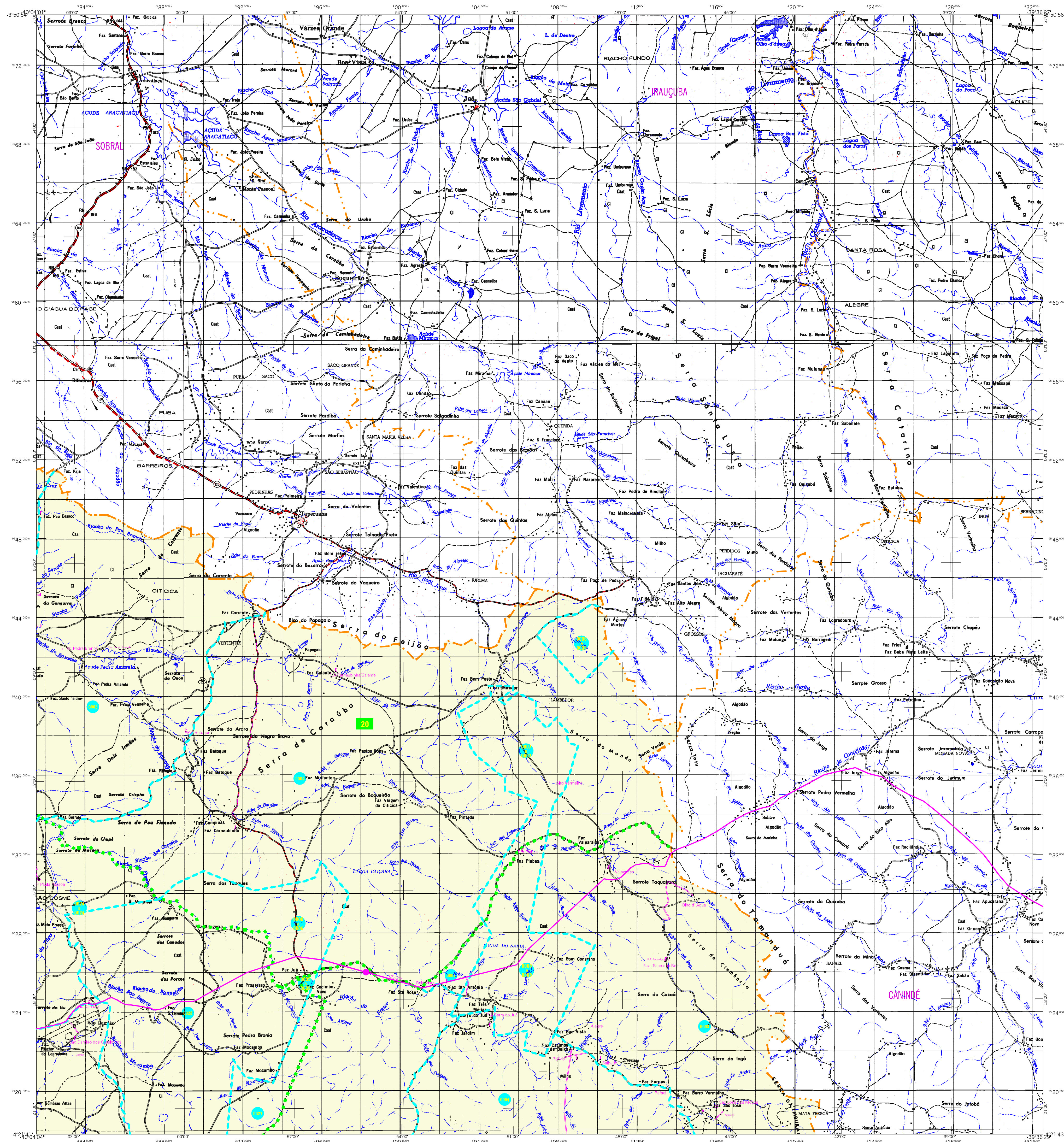
### ASPECTOS FÍSICOS

Insolação: CLARINHA  
Indicador de qualidade: Bom  
Vizorquia: SANTA QUITÉRIA  
Altitude da Sede: Área: 4250,7 Km²  
COORDENADAS DA SEDE  
Latitude: -4,332 E: 371611 M  
Longitude: -40,157 N: 9527075

### CRONOLOGIA

MALHA TERRITORIAL	EDICÃO	2007
Informações relativas à documentação histórica e atualização	Consultar Metadados	
IMPLEMENTAÇÃO		
Coordenação Técnica:	Coordenação de Cartografia:	CCAR
Coordenação Temática:	Coordenação de Estruturas Territoriais:	CETE
Unidades Produtoras:	Unidades Federais do IBGE:	
Fluxo de Trabalho:	Centro de Documentação e Disseminação de Informação:	CDI





## MAPA MUNICIPAL ESTATÍSTICO

Santa Quitéria-CE

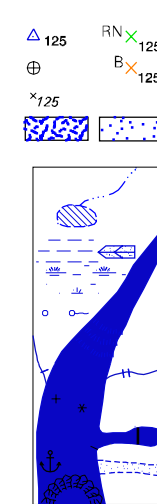
### ELEMENTOS PLANIMÉTRICOS

- Edifícios: Igreja, Escola, Mina, Molino de vento, Molino de água, Campo de emergência, Farol, Localidades.
- Linha transmissora de energia, Cerca, Linha telefônica.
- Rodovias: auto-estrada pavimentada, sem pavimentação, sem pavimentação, caminho carroçável, trilha, caminho e picada, prefixo de estrada: federal, estadual.
- Ferrovias: bitola larga, bitola estreita.

### CONVENÇÕES CARTOGRÁFICAS

#### ELEMENTOS ALTIMÉTRICOS

- Ponto trigonométrico, Referência de nível, Ponto astronômico, Ponto barométrico, Cota comprorada, Superfície deformada, Areia.



#### ELEMENTOS DE HIDROGRAFIA

- Curso d'água intermitente, Lago ou lagoa intermitente, Terreno sujeito a inundação, Safra, Sítio ou pastagem, Poço (lagar), Nascente, Rápidos e cachoeiras grandes, Rápidos e cachoeiras, Rocha submersa e a descoberto, Molhe e represa: terra e alvenaria, Arconduro, Rio seco ou de alívio, Recife rochoso.

Convenções Temáticas			
Limite: Distrital	Sub-Distrital	Sector Censitário	Sector Urbano

- LIMITES**: internacional, intermunicipal, intermunicipal, áreas especiais.

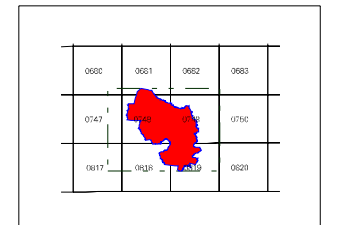
Origem do sub-sistema UTM: Quilômetro e Metro 30' WIG. Acredita-se as coordenadas de 10.000 e 500 km respectivamente DADOS HORIZONTALS S40-S9.

Este produto integra a coleção de mapas municipais produzida pelo IBGE, a partir da junção das folhas do Mapeamento Sistemático Brasileiro produzido pelo IBGE, 1:50.000 e outras, em formato cartográfico vetorial e de Malha Municipal Digital do IBGE, com atualização proveniente de diversas fontes, sem tratamento pleno de fotogrametria e correção dos elementos cartográficos.

MINISTÉRIO DO PLANEJAMENTO, ORÇAMENTO E GESTÃO  
INSTITUTO BRASILEIRO DE GEOGRAFIA E ESTATÍSTICA  
A ERETORIA DE GEOCÓDIGOS integra a produção da comunicação de dados de identificação geográfica produzida pelo IBGE, a partir de 1997, em formato cartográfico vetorial e de Malha Municipal Digital do IBGE, com atualização proveniente de diversas fontes, sem tratamento pleno de fotogrametria e correção dos elementos cartográficos.

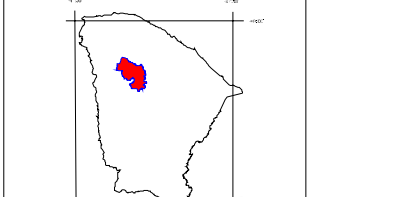
Divisão Político-Administrativa			
GEOCÓDIGO	DISTRITO	SUBDISTRITO	NOME
23122050	SANTA QUITÉRIA		
23122051	LOBRUX		
23122052	LOGRADOURO		
23122053	MALHADA GRANDE		
23122054	MURIBECA		
23122055	RAMUNDO MARTINS		
23122056	TRAIANA		

Localização do município no Mapeamento Sistemático

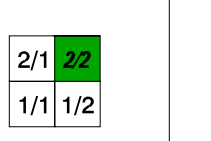


Fonte: Mapa Índice do Brasil - IBGE

Localização no Estado



Articulação das Partes do Mapa



### ASPECTOS FÍSICOS

Município:	INDUSTRIE CLARENSE
Viceregião:	SANTA QUITÉRIA
Coordenadas da Sede:	Área: 4250,7 Km²
Altitude da Sede:	4,332 m
Latitude:	-6,152
Longitude:	-40,157
Altitude da Sede:	4,332 m
Latitude:	-6,152
Longitude:	-40,157

### CRONOLOGIA

MALHA TERRITORIAL	EDICIÓN	2007
Informações relativas à documentação histórica e atualização	Consultar Metadados	
IMPLEMENTAÇÃO		
Coordenação Técnica:	Coordenação de Cartografia	CCAR
Coordenação Temática:	Coordenação de Estruturas Territoriais	CEFE
Unidades Produtoras:	Unidades Federais do IBGE	
Elaborador:	Centro de Documentação e Disseminação de Informação	CDDI