

CONVENÇÕES CARTOGRÁFICAS

MAPA MUNICIPAL ESTATÍSTICO

Sobral-CE

ELEMENTOS PLANIMÉTRICOS

Edificações: Igreja, Escola, Milícia, Volante de vento, Molinete de água, Canteiro de enterramento, Fúnel, Locomotiva, etc.

ELEMENTOS ALTIMÉTRICOS

Ponto topográfico, Referência de nível, Ponto astronômico, Ponto barométrico, Cota conveniada, Superfície deformada, Área, etc.

ELEMENTOS DE HIDROGRAFIA

Canoa de água permanente, Lago ou lagoa permanente, Terreno sujeito a inundação, Sifão, Bico de giratório, Poço (segur. Misoceno), Fagulha e canchales grandes, Fagulha e canchales pequenos, Rocha salinosa e a descoberto, Molhe e represa, Terra e elevação, Aconchego, Rio seco ou de alívio, Foz de rio, etc.

CONVENÇÕES TÉCNICAS

Limites: Distrito (95), Subdistrito (96), Rural (97), Sede Urbana (98), Sede Urbana Administrativa (99).

LIMITES

Internacional, Interdistrital, Inter municipal, Áreas especiais.

ESCALA: 1 : 100.000

COORDENADAS: UTM, Datum de São Paulo, Escala Horizontal: 1:100.000, Escala Vertical: 1:100.000.

MINISTÉRIO DO PLANEJAMENTO, ORÇAMENTO E GESTÃO
INSTITUTO BRASILEIRO DE GEOGRAFIA E ESTATÍSTICA
 ADEMAR DE AGUIAR NEVES, Diretor Presidente
 JOSÉ DE SOUZA, Diretor Executivo
 JOSÉ DE SOUZA, Diretor de Planejamento e Estatística
 JOSÉ DE SOUZA, Diretor de Geografia e Cartografia
 JOSÉ DE SOUZA, Diretor de Informática e Comunicação

GEOCÓDIGO	DISTRITO	SUBDISTRITO	NOME
231290805	Sobral		Sobral
231290807	Araucária		Araucária
231290808	Boqueirão		Boqueirão
231290809	Caricá		Caricá
231290810	Caricá		Caricá
231290811	Caricá		Caricá
231290812	Caricá		Caricá
231290813	Caricá		Caricá
231290814	Caricá		Caricá
231290815	Caricá		Caricá
231290816	Caricá		Caricá
231290817	Caricá		Caricá
231290818	Caricá		Caricá
231290819	Caricá		Caricá
231290820	Caricá		Caricá
231290821	Caricá		Caricá
231290822	Caricá		Caricá
231290823	Caricá		Caricá
231290824	Caricá		Caricá
231290825	Caricá		Caricá
231290826	Caricá		Caricá
231290827	Caricá		Caricá
231290828	Caricá		Caricá
231290829	Caricá		Caricá
231290830	Caricá		Caricá
231290831	Caricá		Caricá
231290832	Caricá		Caricá
231290833	Caricá		Caricá
231290834	Caricá		Caricá
231290835	Caricá		Caricá
231290836	Caricá		Caricá
231290837	Caricá		Caricá
231290838	Caricá		Caricá
231290839	Caricá		Caricá
231290840	Caricá		Caricá
231290841	Caricá		Caricá
231290842	Caricá		Caricá
231290843	Caricá		Caricá
231290844	Caricá		Caricá
231290845	Caricá		Caricá
231290846	Caricá		Caricá
231290847	Caricá		Caricá
231290848	Caricá		Caricá
231290849	Caricá		Caricá
231290850	Caricá		Caricá
231290851	Caricá		Caricá
231290852	Caricá		Caricá
231290853	Caricá		Caricá
231290854	Caricá		Caricá
231290855	Caricá		Caricá
231290856	Caricá		Caricá
231290857	Caricá		Caricá
231290858	Caricá		Caricá
231290859	Caricá		Caricá
231290860	Caricá		Caricá
231290861	Caricá		Caricá
231290862	Caricá		Caricá
231290863	Caricá		Caricá
231290864	Caricá		Caricá
231290865	Caricá		Caricá
231290866	Caricá		Caricá
231290867	Caricá		Caricá
231290868	Caricá		Caricá
231290869	Caricá		Caricá
231290870	Caricá		Caricá
231290871	Caricá		Caricá
231290872	Caricá		Caricá
231290873	Caricá		Caricá
231290874	Caricá		Caricá
231290875	Caricá		Caricá
231290876	Caricá		Caricá
231290877	Caricá		Caricá
231290878	Caricá		Caricá
231290879	Caricá		Caricá
231290880	Caricá		Caricá
231290881	Caricá		Caricá
231290882	Caricá		Caricá
231290883	Caricá		Caricá
231290884	Caricá		Caricá
231290885	Caricá		Caricá
231290886	Caricá		Caricá
231290887	Caricá		Caricá
231290888	Caricá		Caricá
231290889	Caricá		Caricá
231290890	Caricá		Caricá
231290891	Caricá		Caricá
231290892	Caricá		Caricá
231290893	Caricá		Caricá
231290894	Caricá		Caricá
231290895	Caricá		Caricá
231290896	Caricá		Caricá
231290897	Caricá		Caricá
231290898	Caricá		Caricá
231290899	Caricá		Caricá
231290900	Caricá		Caricá

ASPECTOS FÍSICOS

Altitude: 467m
 Área: 212,2 km²
 Cód. Geográfico: 2312908
 Cód. Estatístico: 2312908
 Cód. Fone: 35
 Cód. IBGE: 39

ASPECTOS SOCIAIS

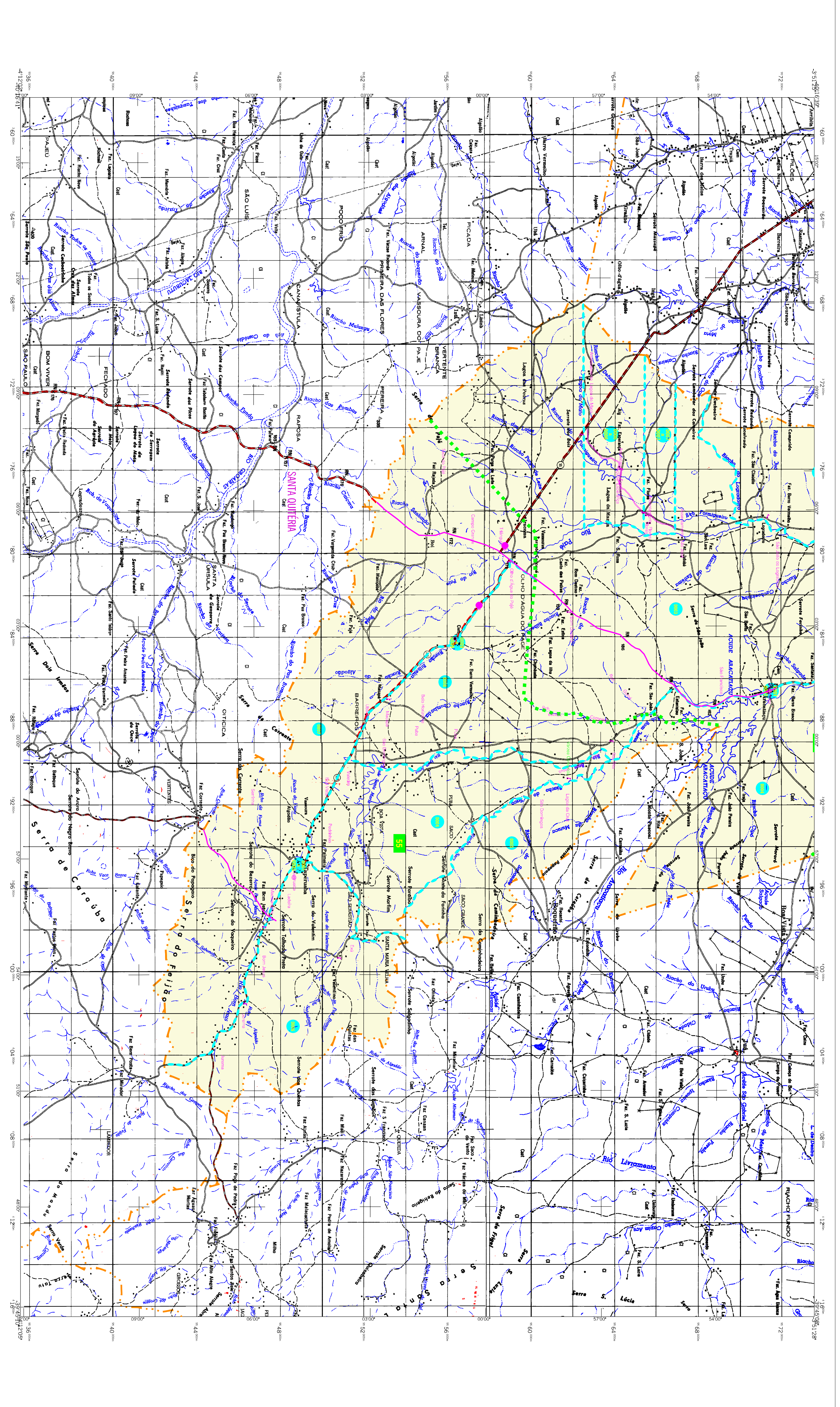
População: 110.000
 Densidade: 515 hab/km²
 Índice de Desenvolvimento Humano: 0,750
 Índice de Desenvolvimento Social: 0,750

ASPECTOS ECONÔMICOS

Produto Interno Bruto: R\$ 1.000.000.000,00
 PIB per capita: R\$ 9.000,00

ASPECTOS CULTURAIS

Patrimônio Cultural: 10
 Patrimônio Histórico: 10
 Patrimônio Religioso: 10
 Patrimônio Arquitetônico: 10
 Patrimônio Artístico: 10
 Patrimônio Literário: 10
 Patrimônio Científico: 10
 Patrimônio Tecnológico: 10
 Patrimônio Ambiental: 10
 Patrimônio Natural: 10
 Patrimônio Paisagístico: 10
 Patrimônio Urbano: 10
 Patrimônio Rural: 10
 Patrimônio Marítimo: 10
 Patrimônio Fluvial: 10
 Patrimônio Lacustre: 10
 Patrimônio Aquático: 10
 Patrimônio Terrestre: 10
 Patrimônio Subterrâneo: 10
 Patrimônio Espacial: 10
 Patrimônio Cósmico: 10
 Patrimônio Biológico: 10
 Patrimônio Genético: 10
 Patrimônio Cultural Imaterial: 10
 Patrimônio Cultural Tangível: 10
 Patrimônio Cultural Móvel: 10
 Patrimônio Cultural Imóvel: 10
 Patrimônio Cultural Material: 10
 Patrimônio Cultural Imaterial: 10
 Patrimônio Cultural Tangível: 10
 Patrimônio Cultural Móvel: 10
 Patrimônio Cultural Imóvel: 10
 Patrimônio Cultural Material: 10



CONVENÇÕES CARTOGRÁFICAS

MAPA MUNICIPAL ESTATÍSTICO

ELEMENTOS PLANIMÉTRICOS

- Edificações: Igreja, Escola, Milícia, Volante de vento, Molino de água
- Locustização: Contorno, Linha transmissora de energia, Cerca
- Linha telefônica
- Rodovias: auto-estrada, pavimentada, sem pavimentação, caminho carroçável, trilha, caminho e estrada, fecho de estrada, fecho de estrada, fecho de estrada
- Ferrovias: biotrilha, biotrilha

ELEMENTOS ALTIMÉTRICOS

- Ponto topográfico, Referência de nível
- Cota contornada, Superfície deformada, Área

ELEMENTOS DE HIDROGRAFIA

- Canoa de água flutuante
- Tanque de água permanente
- Brejo ou pântano
- Pogo ou lagoa
- Floresta e canchais grandes
- Relevo submerso e a descoberto
- Molhe e represa, terra e elevação
- Arconduro, Rio seco ou de alúvio
- Rede oculto

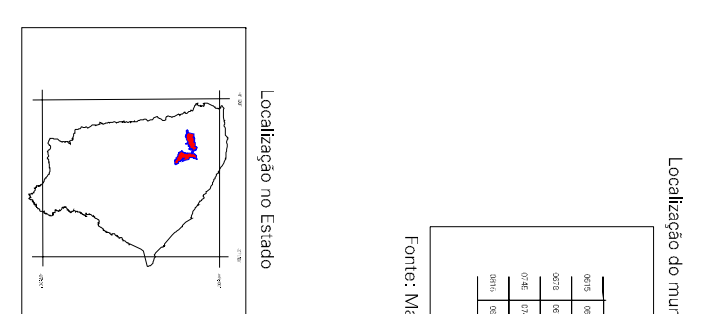
LIMITES

- Internacional
- Intermunicipal
- Áreas especiais

ESCALA
Escala 1 : 100.000

PROJEÇÃO
Sistema de Projeção UTM
Datum de Referência: SAD 69
Fuso Horário: 23W
Datum: SADA 69

GEOCÓDIGO	DISTrito	SUBDISTRITO	NOME
231290805	Sobral		Sobral
231290807	Araruama		Araruama
231290808	Boa Vista		Boa Vista
231290809	Caracá		Caracá
231290810	Caracá		Caracá
231290811	Caracá		Caracá
231290812	Caracá		Caracá
231290813	Caracá		Caracá
231290814	Caracá		Caracá
231290815	Caracá		Caracá
231290816	Caracá		Caracá
231290817	Caracá		Caracá
231290818	Caracá		Caracá
231290819	Caracá		Caracá
231290820	Caracá		Caracá
231290821	Caracá		Caracá
231290822	Caracá		Caracá
231290823	Caracá		Caracá
231290824	Caracá		Caracá
231290825	Caracá		Caracá
231290826	Caracá		Caracá
231290827	Caracá		Caracá
231290828	Caracá		Caracá
231290829	Caracá		Caracá
231290830	Caracá		Caracá
231290831	Caracá		Caracá
231290832	Caracá		Caracá
231290833	Caracá		Caracá
231290834	Caracá		Caracá
231290835	Caracá		Caracá
231290836	Caracá		Caracá
231290837	Caracá		Caracá
231290838	Caracá		Caracá
231290839	Caracá		Caracá
231290840	Caracá		Caracá
231290841	Caracá		Caracá
231290842	Caracá		Caracá
231290843	Caracá		Caracá
231290844	Caracá		Caracá
231290845	Caracá		Caracá
231290846	Caracá		Caracá
231290847	Caracá		Caracá
231290848	Caracá		Caracá
231290849	Caracá		Caracá
231290850	Caracá		Caracá



ASPECTOS FÍSICOS

Altitude do Solo: Área: 2172,2 km²

Coordenadas Geográficas: S 08° 51' 30" W 78° 52' 30"

ASPECTOS SOCIAIS

População: 2007

Área Urbana: 11-05007

Área Rural: 11-05008

ASPECTOS ECONÔMICOS

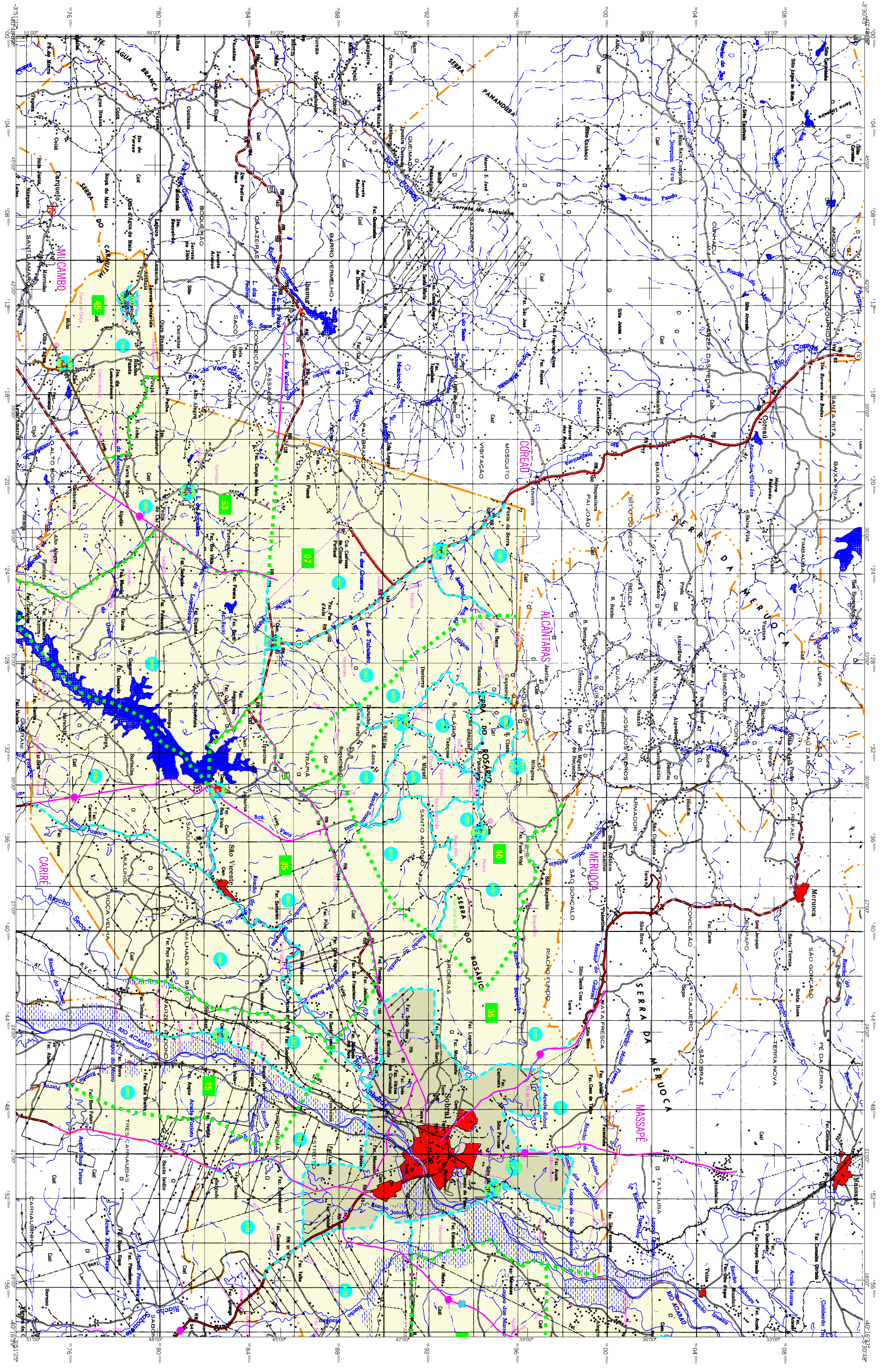
Atividade Econômica Principal: CEAR

Atividade Econômica Secundária: CFE

ASPECTOS CULTURAIS

Patrimônio Cultural: CEAR

Patrimônio Histórico: CFE



CONVENÇÕES CARTOGRÁFICAS

MAPA MUNICIPAL ESTATÍSTICO

Sobral-CE

ELEMENTOS PLANIMÉTRICOS

Edificações
Igreja, Escola, Milna
Volto de vento, Molino de água
Tempo de energia, Trelé
Locustidade
Linha transmissora de energia, Cerca
Linha telefônica
Rodovias
Auto-estrada
sem pavimentação
sem pavimentação
caminho carroçável
trilha, caminho e estrada
prefeio de estrada, febreil, estadual
Ferrovias
biolo briga
biolo estrada

ELEMENTOS ALTIMÉTRICOS

Ponto topográfico, Referência de nível
Ponto astronômico, Ponto barométrico
Cota conveniada
Superfície deformada, Área

ELEMENTOS DE HIDROGRAFIA

Canoa d'água permanente
Lago ou lagoa permanente
Tanque sigleto a fundação, Sifra
Branco ou pântano
Poço, lagoa, Misocrite
Figueira e cactarea grande
Folha salina e a descolado
Molhe e represa, terra e elevação
Acoroço, Bo seco ou de alúdo
Rede rocho

ELEMENTOS DE PROJEÇÃO

Distrito
Subdistrito
Sitor
Sitor Urbano
Sitor Administrativo Rural

LIMITES

Internacional
Intermunicipal
Intramunicipal
Áreas especiais

MINISTÉRIO DO PLANEJAMENTO, ORÇAMENTO E GESTÃO
INSTITUTO BRASILEIRO DE GEOGRAFIA E ESTATÍSTICA
DEPARTAMENTO DE GEOGRAFIA E ESTATÍSTICA
Sobral, CE, Brasil, 15/01/2007
© IBGE - Instituto Brasileiro de Geografia e Estatística

CONVENÇÕES TEMÁTICAS

Limites Distrital
Distrito
Subdistrito
Sitor
Sitor Urbano
Sitor Administrativo Rural

ESCALA
Escala 1 : 100.000

COORDENADAS
Latitude: -3,674
Longitude: -42,238

ÁREA
Área: 212,2 km²

POPULAÇÃO
População: 115.007

CONDIÇÕES TÉCNICAS
Coordenação: Terceira
Coordenação: Terceira
Coordenação: Terceira
Coordenação: Terceira
Coordenação: Terceira

LOCALIZAÇÃO DO MUNICÍPIO NO Mapeamento Sistemático

Articulação das Partes do Mapa

Localização no Estado

Articulação das Partes do Mapa

GEOCÓDIGO	DISTRITO	SUBDISTRITO	NOME
231290805	Sobral		Sobral
231290807	Araruama		Araruama
231290808	Boqueirão		Boqueirão
231290809	Caracá		Caracá
231290810	Caracá		Caracá
231290811	Caracá		Caracá
231290812	Caracá		Caracá
231290813	Caracá		Caracá
231290814	Caracá		Caracá
231290815	Caracá		Caracá
231290816	Caracá		Caracá
231290817	Caracá		Caracá
231290818	Caracá		Caracá
231290819	Caracá		Caracá
231290820	Caracá		Caracá
231290821	Caracá		Caracá
231290822	Caracá		Caracá
231290823	Caracá		Caracá
231290824	Caracá		Caracá
231290825	Caracá		Caracá
231290826	Caracá		Caracá
231290827	Caracá		Caracá
231290828	Caracá		Caracá
231290829	Caracá		Caracá
231290830	Caracá		Caracá
231290831	Caracá		Caracá
231290832	Caracá		Caracá
231290833	Caracá		Caracá
231290834	Caracá		Caracá
231290835	Caracá		Caracá

ASPECTOS FÍSICOS

MAIARA TERRITORIAL
2007

CONDIÇÕES TÉCNICAS
Coordenação: Terceira
Coordenação: Terceira
Coordenação: Terceira
Coordenação: Terceira
Coordenação: Terceira

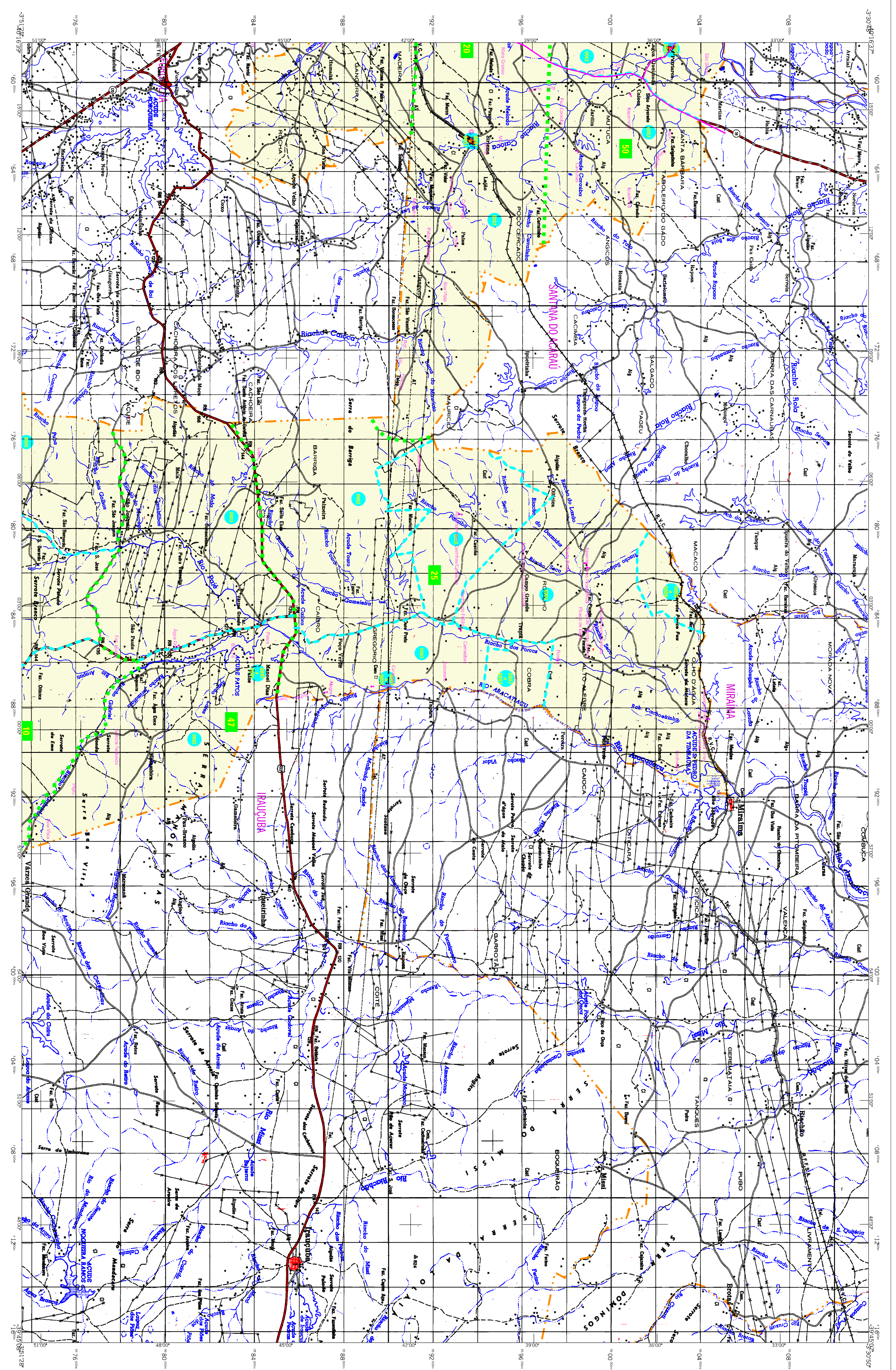
INPLANTAMENTO
COAR
CFE

ASPECTOS FÍSICOS

MAIARA TERRITORIAL
2007

CONDIÇÕES TÉCNICAS
Coordenação: Terceira
Coordenação: Terceira
Coordenação: Terceira
Coordenação: Terceira
Coordenação: Terceira

INPLANTAMENTO
COAR
CFE



CONVENÇÕES CARTOGRÁFICAS

- ELEMENTOS PLANIMÉTRICOS**
- Edificações
 - Igreja, Escola, Milícia
 - Volto de vento, Molino de água
 - Tempo de entressada, Telel
 - Linha de transmissão de energia, Cerca
 - Linha telefônica
 - Rodovias
 - Auto-estrada
 - sem pavimentação
 - sem pavimentação
 - caminho carroçável
 - túnel, caminho e estrada
 - prelo de estrada, fidal estadual
 - Ferrovias
 - biolo bioga
 - biolo estrada
- ELEMENTOS ALTIMÉTRICOS**
- Ponto topográfico, Referência de nível
 - Ponto astronómico, Ponto barométrico
 - Cota convencional
 - Superfície deformada, Aréa
- ELEMENTOS DE HIDROGRAFIA**
- Canoa de água permanente
 - Lago ou lagoa permanente
 - Tenore sigilo a fundação, Sifra
 - Bejo ou girano
 - Poco (igual, Misocorte)
 - Rafides e catenas grandes
 - Rafides e catenas pequenas
 - Redes salmense a a descolado
 - Molhe e represa, terra e elevação
 - Acordeão, Rio seco ou de aluido
 - Rede rochoo

MAPA MUNICIPAL ESTATÍSTICO

CONVENÇÕES TEMÁTICAS

Identificação	Símbolo	Símbolo	Símbolo
Limite Distrital	[Círculo verde]	[Círculo verde]	[Círculo verde]
Símbolo Convênio	[Círculo verde]	[Círculo verde]	[Círculo verde]
Distrito	[Círculo verde]	[Círculo verde]	[Círculo verde]
Subdistrito	[Círculo verde]	[Círculo verde]	[Círculo verde]
Símbolo	[Círculo verde]	[Círculo verde]	[Círculo verde]
Adm. União	[Círculo verde]	[Círculo verde]	[Círculo verde]
Adm. Município	[Círculo verde]	[Círculo verde]	[Círculo verde]
Adm. Município	[Círculo verde]	[Círculo verde]	[Círculo verde]
Adm. Município	[Círculo verde]	[Círculo verde]	[Círculo verde]

LIMITES

- Intermunicipal
- Interdistrital
- Intermunicipal
- Intermunicipal
- Intermunicipal
- Intermunicipal

ESCALA

Esala 1 : 100.000

0 2000 4000 6000

MINISTÉRIO DO PLANEJAMENTO, ORÇAMENTO E GESTÃO
INSTITUTO BRASILEIRO DE GEOGRAFIA E ESTATÍSTICA
DEPARTAMENTO DE GEOGRAFIA E ESTATÍSTICA

Sobral-CE

GEOCÓDIGO	DISTRITO	SUBDISTRITO	NOME
231290805			SOLTEIRA
231290807			ARACATU
231290808			BOA VISTA
231290809			BOQUIA
231290810			BOQUIA
231290811			BOQUIA
231290812			BOQUIA
231290813			BOQUIA
231290814			BOQUIA
231290815			BOQUIA
231290816			BOQUIA
231290817			BOQUIA
231290818			BOQUIA
231290819			BOQUIA
231290820			BOQUIA
231290821			BOQUIA
231290822			BOQUIA
231290823			BOQUIA
231290824			BOQUIA
231290825			BOQUIA
231290826			BOQUIA
231290827			BOQUIA
231290828			BOQUIA
231290829			BOQUIA
231290830			BOQUIA
231290831			BOQUIA
231290832			BOQUIA
231290833			BOQUIA
231290834			BOQUIA
231290835			BOQUIA
231290836			BOQUIA
231290837			BOQUIA
231290838			BOQUIA
231290839			BOQUIA
231290840			BOQUIA

ASPECTOS FÍSICOS

MAPA TERMOLOGIA

COLOMOCIA

2007

CONDIÇÕES TÍPICAS

COORDENADAS

UNIDADES

CONDIÇÕES TÍPICAS

COORDENADAS

UNIDADES

CONDIÇÕES TÍPICAS

COORDENADAS

UNIDADES

CONDIÇÕES TÍPICAS

COORDENADAS

UNIDADES

Localização no Estado

Articulação das Partes do Mapa

21 / 22

1/1 / 1/2

ASPECTOS FÍSICOS

MAPA TERMOLOGIA

COLOMOCIA

2007

CONDIÇÕES TÍPICAS

COORDENADAS

UNIDADES

CONDIÇÕES TÍPICAS

COORDENADAS

UNIDADES

CONDIÇÕES TÍPICAS

COORDENADAS

UNIDADES