

MAPA MUNICIPAL ESTATÍSTICO

- ELEMENTOS PLANIMÉTRICOS**
- Edifícios
 - Impl. Fundo, Mata
 - Molho de vento, Molho de água
 - Campo de emergência, Favela
 - Localidades
 - Linhas transformadoras de energia, Cerca
 - União telefônica
 - Rodovias
 - Rodovias
 - permanente
 - sem pavimentação
 - caminho carroçável
 - terra, caminho e pista
 - Ferrovias
 - híbrida burca
 - híbrida estrada

- ELEMENTOS ALTIMÉTRICOS**
- Ponto topográfico, Referência de nível
 - Ponto astronômico, Ponto barométrico
 - Cota comprovada
 - Superfície deformada, Açada

- ELEMENTOS DE HIDROGRAFIA**
- Curso de águas permanentes
 - Lago de águas permanentes
 - Barragem
 - Barragem sem pavimentação
 - Popo (igreja), Inacioso
 - Rapides e cachoeiras graníticas
 - Rochas salzinhas e a cascalho
 - Arco de areia, Tera e areia
 - Arco de areia, Tera e areia
 - Perfil noturno

- LIMITES**
- Internacional
 - Intermunicipal
 - Áreas especiais

SISTEMA DE PROJEÇÃO UTM

Objetos de sub-região: UTM, Estado e Município: 38 W, 8
 Adversidade ao sistema: UTM, Estado e Município: 38 W, 8
 UTM, Estado e Município: 38 W, 8

Este produto foi desenvolvido por meio de recursos próprios da IBGE, visando a disponibilizar a população o acesso aos dados estatísticos produzidos pelo IBGE, visando a disponibilizar a população o acesso aos dados estatísticos produzidos pelo IBGE, visando a disponibilizar a população o acesso aos dados estatísticos produzidos pelo IBGE.

MINISTÉRIO DO PLANEJAMENTO, ORÇAMENTO E GESTÃO
 A DRE-TOM, as DE-CENSAIS, as Superintendências de planejamento e desenvolvimento econômico e social, as Superintendências de planejamento e desenvolvimento econômico e social, as Superintendências de planejamento e desenvolvimento econômico e social.

© 2007, Instituto Brasileiro de Geografia e Estatística

Geocódigo

DISTRITO	SUBDISTRITO	NOME
23130005	SOLONÓPOLIS	SOLONÓPOLIS
23130015	CACAU	CACAU
23130025	SOLONÓPOLIS	SOLONÓPOLIS
23130035	SOLONÓPOLIS	SOLONÓPOLIS
23130045	SOLONÓPOLIS	SOLONÓPOLIS

Localização do município no Mapeamento Sistemático

Localização no Estado

Arbitragem das Partes do Mapa

21

ASPECTOS TÉCNICOS

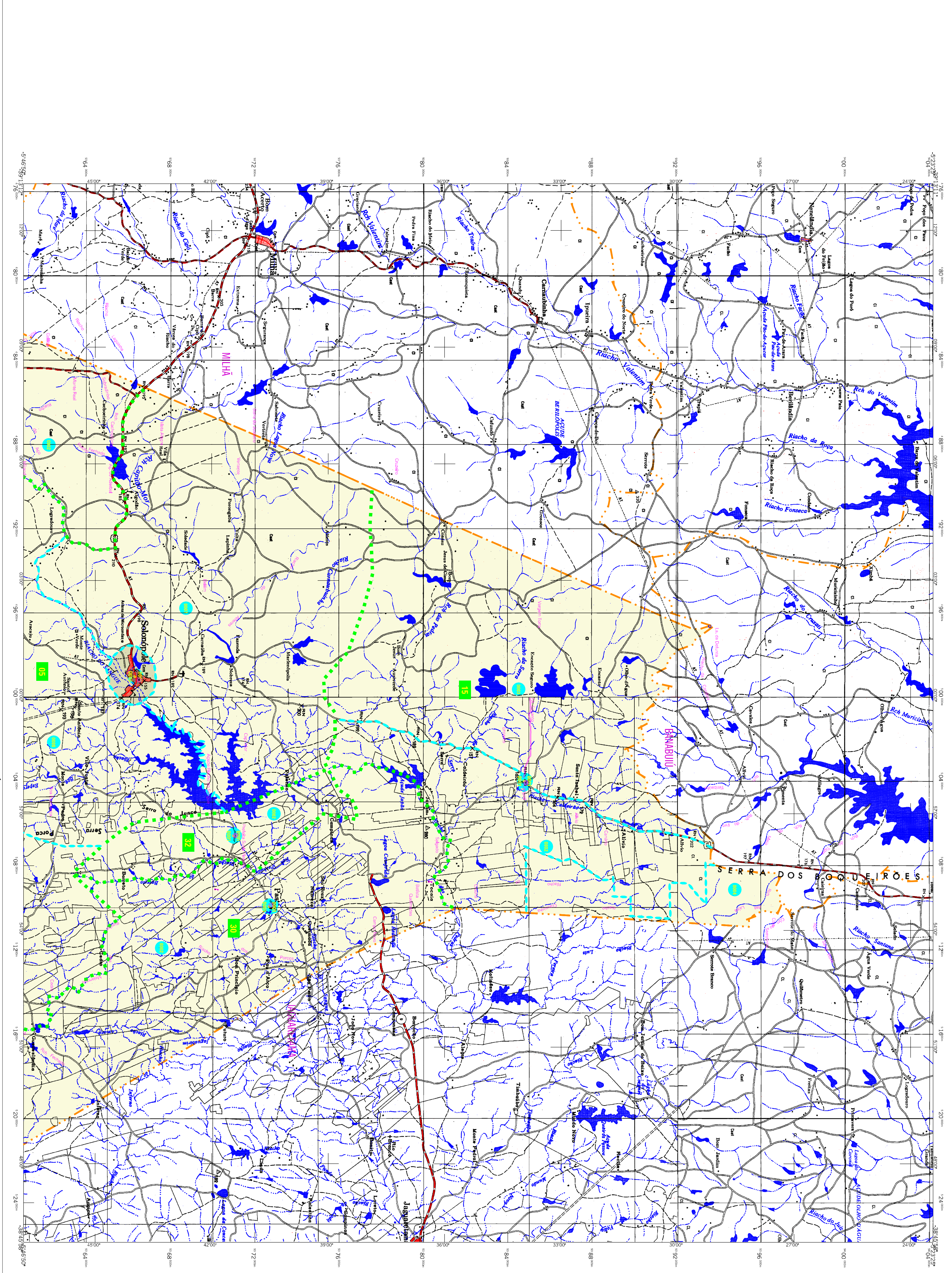
Memorial	
SERVIÇOS TÉCNICOS	
Elaboração do Projeto	Adriano José de Sousa
Elaboração do Projeto	Adriano José de Sousa
Elaboração do Projeto	Adriano José de Sousa
Elaboração do Projeto	Adriano José de Sousa

CRONOGRAMA

MATRIA TÉCNICA	2007
EDIÇÃO	2010
REVISÃO	2010
REVISÃO	2010
REVISÃO	2010

MATERIAL AVULSO

Coordenação Técnica	COORDENADOR
Coordenação de Cartografia	COORDENADOR
Coordenação de Estatística	COORDENADOR
Coordenação de Estatística	COORDENADOR
Coordenação de Estatística	COORDENADOR



ELEMENTOS PLANIMÉTRICOS

- Edifícios
- Império, Fundação, Marka
- Molho de vento, Molho de água
- Campo de emergência, Farol
- Localidades
- Linhas transmissoras de energia, Cerca
- União telefônica
- Rodovias
- Auto-estrada
- paralelamente sem pavimentação
- caminho carroçável
- tinha, caminho e pista
- Ferrovias
- Batalha Burga
- Bitola estreita

ELEMENTOS ALTIMÉTRICOS

- Ponto hipométrico, Referência de nível
- Ponto astronômico, Ponto barométrico
- Costa comprovaída
- Sinalização de estrada, Alada

ELEMENTOS D.E. HIDROGRÁFICA

- Canoa de águas bravas
- Lago ou lagoa permanente
- Bonito ou charmeo
- Popo digital, Mecano
- Rapidos e cachoeiras graníticas
- Rocha almeida e a resaca
- Rocha e represa, Terra e alameda
- Atenuação, Rio seco ou de albedo
- Rede hidrográfica

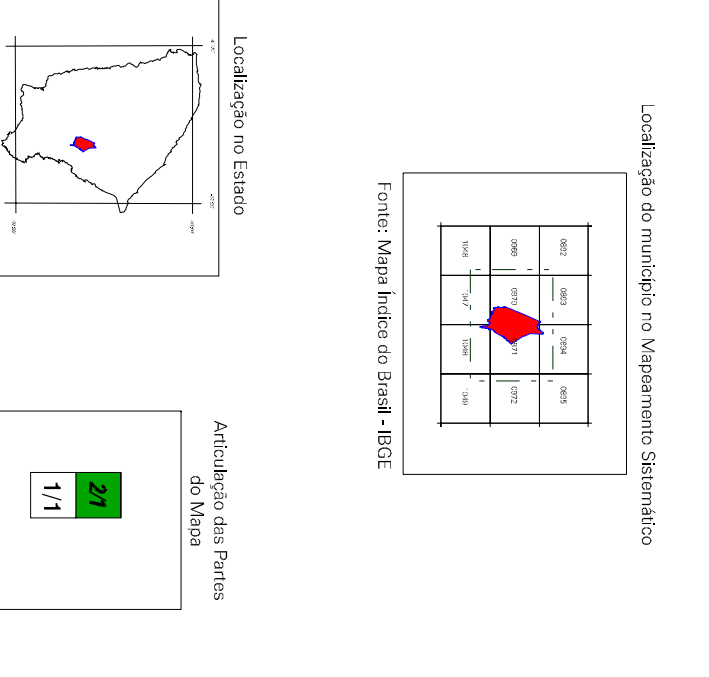
ELEMENTOS D.E. CARTOGRÁFICAS

- Atenuação, ponto de vista, ponto de vista
- Atenuação, ponto de vista, ponto de vista
- Atenuação, ponto de vista, ponto de vista
- Atenuação, ponto de vista, ponto de vista
- Atenuação, ponto de vista, ponto de vista

MAPA MUNICIPAL ESTATÍSTICO

- Limites Distrital
- Sist. Distrital
- Sub-Distrito
- Distrito
- Limites Estadual
- Sub-Estado
- Estado

GEOCÓDIGO	DISTRITO SUBDISTRITO	NOME
2313005	SOLONÓPOLIS	SOLONÓPOLIS
2313005	SOLONÓPOLIS	SOLONÓPOLIS
2313005	SOLONÓPOLIS	SOLONÓPOLIS
2313005	SOLONÓPOLIS	SOLONÓPOLIS
2313005	SOLONÓPOLIS	SOLONÓPOLIS



Solonópolis-CE

ASPECTOS FÍSICOS

- Neotectonismo: SERTÃO CAUENSIS
- Neotectonismo: SERTÃO DO SODON ROQUEIRO
- Altitude da Sede: 444,1 - 1044,0 m
- Latitude: 4°32' S
- Longitude: 78°06' W

Cronologia

- MAIUA (Estatutário): 2007
- EDIÇÃO: 2010/2007
- Consultar Mandados
- MAIUA/MAIUAÇÃO
- COAR
- CFE
- CDI
- CDI