

MAPA MUNICIPAL ESTATÍSTICO

Abre Campo-MG

CONVENÇÕES CARTOGRÁFICAS

- ELEMENTOS PLANIMÉTRICOS**
- Edificações: Igreja, Escola, Mina, Molino de vento, Molino de água, Campo de emergência, Farol, Localidades
 - Linha transmissora de energia, Cerca, Linha telefônica
 - Rodovias: auto-estrada pavimentada, rodovia pavimentada sem pavimentação, caminho carroçável, trilha, caminho e picada, prefixo de estrada: federal, estadual
 - Ferrovias: bitola larga, bitola estreita
- ELEMENTOS ALTIMÉTRICOS**
- Ponto trigonométrico, Referência de nível, Ponto astronômico, Ponto barométrico, Cota comprovada, Superfície deformada, Areia
- ELEMENTOS DE HIDROGRAFIA**
- Curso d'água intermitente, Lago ou lagoa intermitente, Terreno sujeito a inundação, Safina, Brejo ou pântano, Poço (água), Nascente, Rápidos e cacharatas grandes, Rápidos e cacharatas, Rocha submersa e a descoberto, Molhe e represa: terra e alvenaria, Ancoradouro, Rio seco ou de aluvião, Recife rochoso

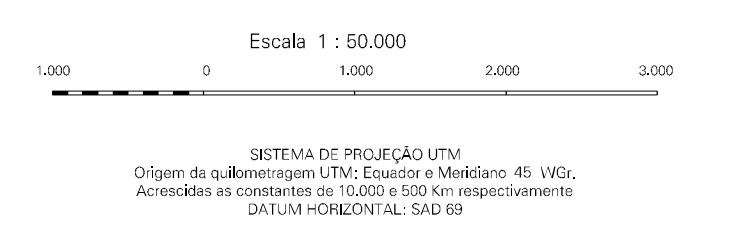
Convenções Temáticas

Limites: Distrital, Sub-Distrital, Setor Conselheiro

Identificação	Sector Rural	Sector Urbano	Agglomerado Rural
Distrito	Sub-Distrito	Sector Rural	Sector Urbano

LIMITES

- internacional
- estadual
- intermunicipal
- intermunicipal áreas especiais



MINISTÉRIO DO PLANEJAMENTO, ORÇAMENTO E GESTÃO
INSTITUTO BRASILEIRO DE GEOGRAFIA E ESTATÍSTICA
A DIRETORIA DE GEOCIÊNCIAS AGRÁRIAS E ZONALIZAÇÃO
DE TERRAS DO INSTITUTO BRASILEIRO DE GEOGRAFIA E ESTATÍSTICA
AV. Brasil, 15.071 - Paranaíba, São Paulo
São Paulo - SP - CEP 01246-900
© 2007 - Todos os direitos reservados

GEOCÓDIGO		Nome
Distrito	Subdistrito	
310030205		ABRE CAMPO
310030210		GRANADA

Localização do município no Mapeamento Sistemático

Fonte: Mapa Índice do Brasil-IBGE

Localização no Estado

Articulação das Fases do Mapa

2/1	
-----	--

ASPECTOS FÍSICOS

Mesorregião: ZONA DA MATA
Microrregião: MANHUAÇU
Área: 47,15 Km²
Coordenadas da Sede: Latitude: -20,301 N; Longitude: -42,479 W
M.C.: 45

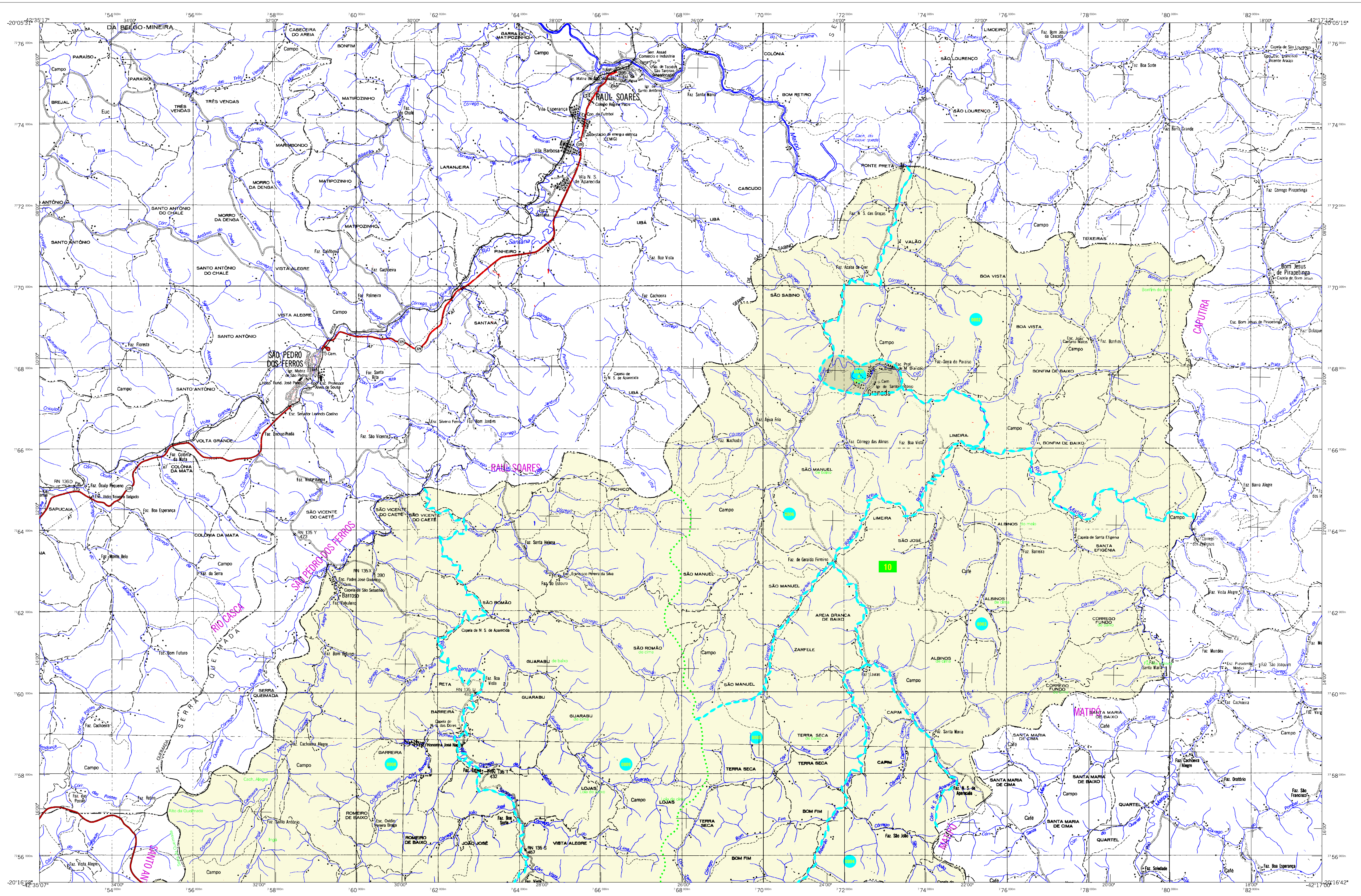
CRONOLOGIA

VALIA TERRITORIAL	2007
EDICÃO	24-09-2007

Informações relativas à documentação básica e atualização. Consultar Metadados

IMPLEMENTAÇÃO

Coordenação Técnica: Coordenação de Cartografia	CCAR
Coordenação Temática: Coordenação de Estruturas Temáticas	CETE
Unidades Produtoras: Unidades Estruturais do IBGE	
Disseminação: Centro de Documentação e Disseminação da Informação	CDI



MAPA MUNICIPAL ESTATÍSTICO

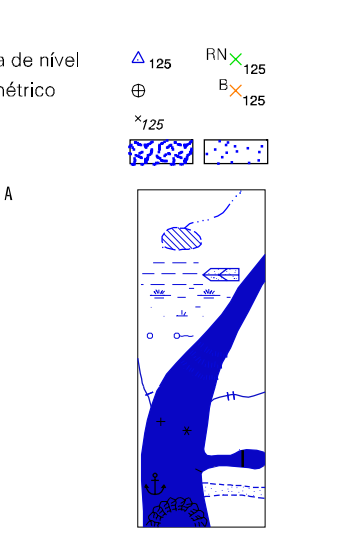
Abre Campo-MG

ELEMENTOS PLANIMÉTRICOS

- Edificações: Igreja, Escola, Mina, Molino de vento, Molino de água, Campo de emergência, Farol, Localidades.
- Linha transmissora de energia, Cerca, Linha telefônica.
- Rodovias: auto-estrada pavimentada, estrada pavimentada, sem pavimentação, caminho carroçável, trilha, caminho e picada, prefixo de estrada: federal, estadual.
- Ferrovias: bitola larga, bitola estreita.

CONVENÇÕES CARTOGRÁFICAS

- ELEMENTOS ALTIMÉTRICOS:** Ponto trigonométrico, Referência de nível, Ponto astronômico, Ponto barométrico, Cota comprovada, Superfície deformada, Areia.
- ELEMENTOS DE HIDROGRAFIA:** Curso d'água intermitente, Lago ou lagoa intermitente, Terreno sujeito a inundação, Safina, Brejo ou pantano, Poço (água), Nascente, Rápidos e cataratas grandes, Rápidos e cataratas, Rocha submersa e a descoberto, Molho e represa; terra e alvenaria, Ancoradouro, Rio seco ou de aluvião, Recife rochoso.



Convenções Temáticas

Limites: Distrital		
Sub-Distrital		
Setor Conselheiro		
Identificação		
Distrito	Sub-Distrito	Setor Urbano Aglomerado Rural

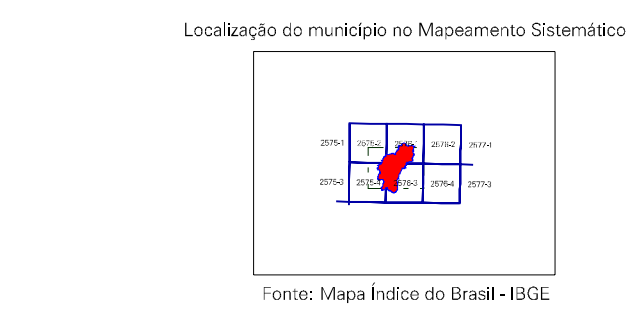
LIMITES: internacional, interestadual, intermunicipal, áreas especiais.



SISTEMA DE PROJEÇÃO UTM: Origem da quadriculagem UTM: Equador e Meridiano 45 W/G, Acrescidas as constantes de 10,000 e 500 Km respectivamente. DATUM HORIZONTAL: SAD 69.

MINISTÉRIO DO PLANEJAMENTO, ORÇAMENTO E GESTÃO
INSTITUTO BRASILEIRO DE GEOGRAFIA E ESTATÍSTICA
A DIRETORIA DE GEOCIÊNCIAS AGRÁRICAS E GERAIS DA COMUNICAÇÃO DE LÍNGUA PORTUGUESA
AV. Brasil, 19.071 - Paraisópolis, Minas Gerais
CEP: 31.241-001

GEOCÓDIGO		Nome
Distrito	Subdistrito	
310030205		ABRE CAMPO
310030210		GRANADA



ASPECTOS FÍSICOS

Mesorregião:	ZONA DA MATA
Microrregião:	MANHUAÇU
Altitude da Sede:	Área: 47,15 Km ²
COORDENADAS DA SEDE	
Latitude: -20,301	E: 783,976
Longitude: -42,478	N: 775,188
M.C. 45	

CRONOLOGIA

VALIA TERRITORIAL	2007
EDIÇÃO	24-09-2007
Informações relativas à atualização e documentação básica e atualização	
Consultar Metadados	
IMPLEMENTAÇÃO	
Coordenação Técnica:	CCAR
Coordenação de Cartografia:	
Coordenação Temática:	CETE
Coordenação de Estruturas Temáticas:	
Unidades Produtoras:	
Unidades Executoras:	
Disseminação:	
Centro de Documentação e Disseminação da Informação:	CDI