

MAPA MUNICIPAL ESTATÍSTICO

ELEMENTOS PLANIMÉTRICOS

- Edifícios
- Igreja, Escola, Mina
- Moinho de vento, Moinho de água
- Campo de emergência, Farol
- Localidades
- Linha transmissora de energia, Cerca
- Linha telefônica
- Rodovias
- auto-estrada pavimentada
- sem pavimentação
- caminho carroçável
- trilha, caminho e picada
- prefeio de estrada: federal, estadual
- Ferrovias
- bitola larga
- bitola estreita

ELEMENTOS ALTIMÉTRICOS

- Ponto trigonométrico, Referência de nível
- Ponto astronômico, Ponto barométrico
- Cota comprovada
- Superfície deformada, Areia

ELEMENTOS DE HIDROGRAFIA

- Curso d'água intermitente
- Lago ou lagoa intermitente
- Terreno sujeito a inundação, Safina
- Brejo ou pântano
- Popo (água), Nascente
- Rápidos e cachoeiras
- Rochas submersas e a descoberto
- Molhe e represa: terra e alvenaria
- Ancoracouro, Rio seco ou de aluvião
- Recife rochoso

CONVENÇÕES CARTOGRÁFICAS

Convenções Temáticas

Identificação	Sector Urbano	Sector Rural	Sector Aglomerado Rural
Distrito			
Sub-Distrito			

LIMITES

- internacional
- estadual
- intermunicipal
- áreas especiais

MAPA MUNICIPAL ESTATÍSTICO

Escala 1 : 50.000

SISTEMA DE PROJEÇÃO UTM
Origem da submetragem UTM: Equador e Meridiano 51 WG;
Acordadas as coordenadas de 110,00 e 500 Km respectivamente
DATUM HORIZONTAL: SAD 69

Este produto integra a coleção de mapas municipais gerados de forma semi-automatizada, a partir da junção das folhas do Mapeamento Sistemático Brasileiro produzidas pelo IBGE, DSE e outros, em formato raster e/ou vetorial e da Malha Municipal Digital do IBGE, com atualização proveniente de diversas fontes, sem tratamento pleno de integração e complexação dos elementos cartográficos.

MINISTÉRIO DO PLANEJAMENTO, ORÇAMENTO E GESTÃO
INSTITUTO BRASILEIRO DE GEOGRAFIA E ESTATÍSTICA
A DIRETORIA DE GEOCIÊNCIAS agrupa e gerencia a comunicação de dados e informações geográficas.

AV. Brasil, 15.071 - Parada da Luz
Rio de Janeiro - CEP: 21.241-011

Água Comprida-MG

Divisão Político-Administrativa	
GEOCÓDIGO	NOME
310070805	Subdistrito
	ÁGUA COMPRIDA

Localização do município no Mapeamento Sistemático

Localização no Estado

Articulação das Partes do Mapa

2/1

ASPECTOS FÍSICOS

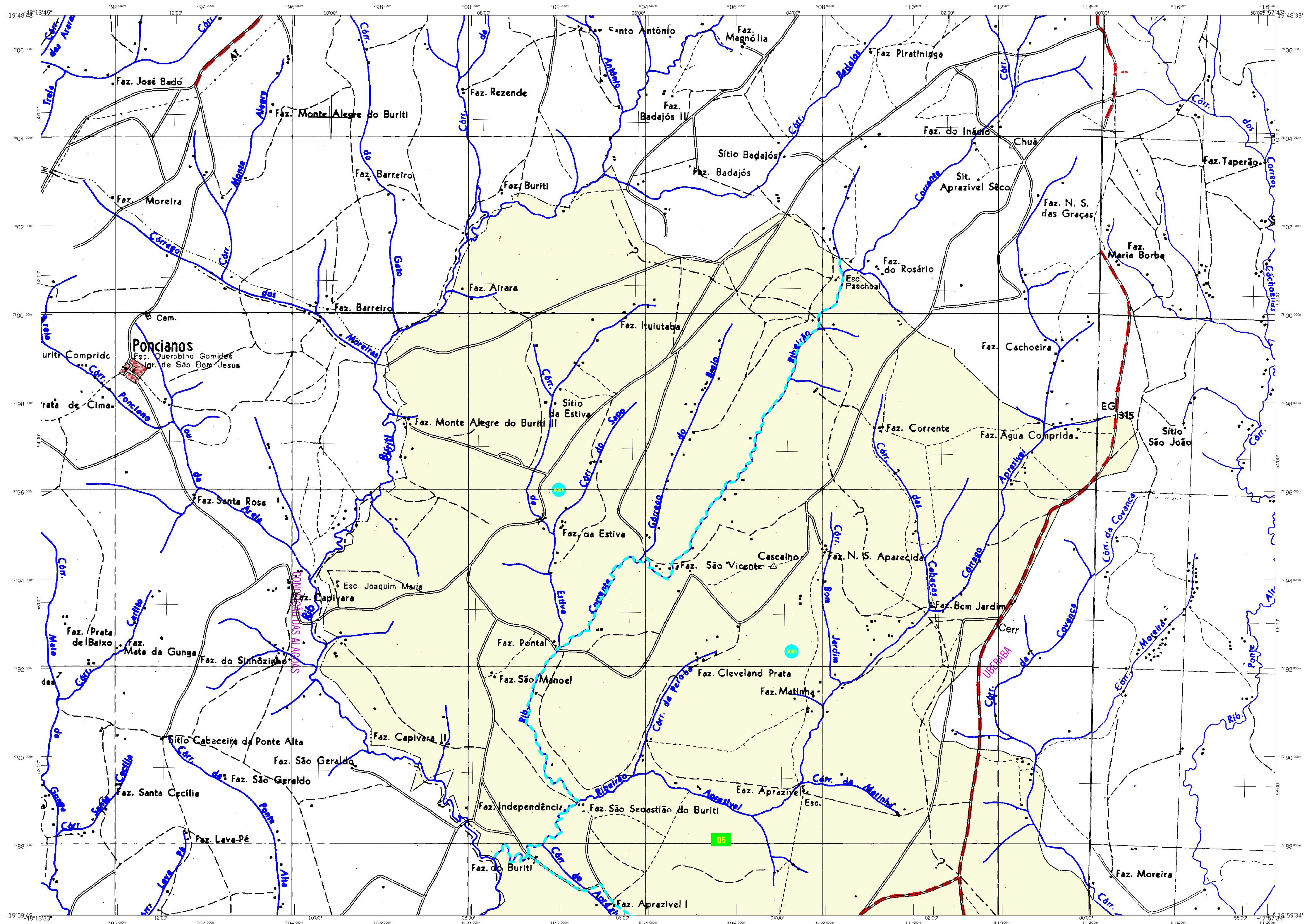
Microrregião:	TRIÂNGULO MINERAL/TO PARANÁ
Mesorregião:	Uberlândia
Altitude da Sede:	Área: 490,2 Km²
COORDENADAS DA SEDE	
Latitude: -20,056	E: 802406
Longitude: -48,108	N: 7779696
	MC
	51

CRONOLOGIA

MALHA TERRITORIAL	2007
EDIÇÃO	24-09-2007
Informações relativas à documentação técnica e atualização	Consultar: Metadados

IMPLEMENTAÇÃO

Coordenação Técnica:	CCAR
Coordenação de Cartografia:	CCAR
Coordenação de Estruturas Territoriais:	CEFE
Unidades Produtoras:	Unidades Estaduais do IBGE
Distribuição:	Unidades Estaduais do IBGE
Centro de Documentação e Difusão de Informação:	CDDI



MAPA MUNICIPAL ESTATÍSTICO

Água Comprida-MG

ELEMENTOS PLANIMÉTRICOS

- Edificações
 - Igreja, Escola, Mina
 - Moinho de vento, Moinho de água
 - Campo de emergência, Farol
 - Localidades
- Linha transmissora de energia, Cerca
- Linha telefônica
- Rodovias
 - auto-estrada pavimentada
 - sem pavimentação
 - caminho carroçável
 - trilha, caminho e picada
 - prefeço de estrada: federal, estadual
- Ferrovias
 - bitola larga
 - bitola estreita

CONVENÇÕES CARTOGRÁFICAS

ELEMENTOS ALTIMÉTRICOS

- Ponto trigonométrico, Referência de nível
- Ponto astronômico, Ponto barométrico
- Cota comprovada
- Superfície deformada, Areia

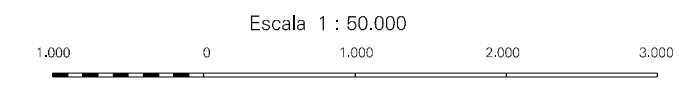
ELEMENTOS DE HIDROGRAFIA

- Curso d'água intermitente
- Lago ou lagoa intermitente
- Terreno sujeito a inundação, Safina
- Brejo ou pântano
- Poço (água), Nascente
- Rápidos e cacharatas
- Rochas submersas e a descoberto
- Molhe e represa; terra e alvenaria
- Ancoradouro, Rio seco ou de aluvião
- Recife rochoso

Convenções Temáticas		
Limites: Distrital	Sub-Distrital	Sector Censitário
---	---	---
---	---	---
---	---	---

LIMITES

- internacional
- intermunicipal
- áreas especiais



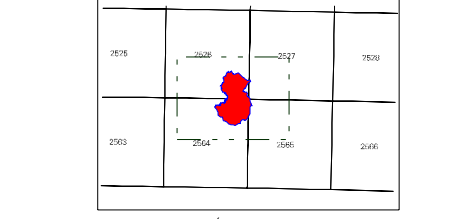
Escala 1 : 50.000

SISTEMA DE PROJEÇÃO UTM
Origem da sulmeridiana UTM: Equador e Meridiano 51 WG;
Acordadas as coordenadas de 11,020 e 500 Km respectivamente
DATUM HORIZONTAL: SAD 69

MINISTÉRIO DO PLANEJAMENTO, ORÇAMENTO E GESTÃO
INSTITUTO BRASILEIRO DE GEOGRAFIA E ESTATÍSTICA
A DIRETORIA DE GEOCIÊNCIAS agrada a grafia da comunicação de fábulo ou oriundos verificadas neste mapa.
AV. Brasil, 15.071 - Paredão da Luz
Rio de Janeiro RJ - CEP 21.241-051
@IBGE - @IBGE - @IBGE

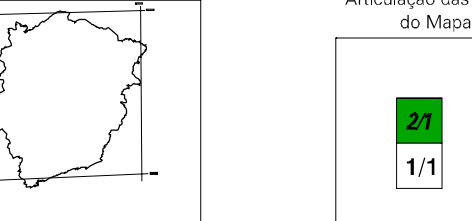
Divisão Político-Administrativa	
GEOCÓDIGO	NOME
310070805	Subdistrito
310070805	ÁGUA COMPRIDA

Localização do município no Mapeamento Sistemático



Fonte: Mapa Índice do Brasil - IBGE

Localização no Estado



ASPECTOS FÍSICOS

Mesorregião:	TRIÂNGULO MINERAL/ALTO PARANÁ
Microrregião:	UBERÁBILA
Área da Sede:	Área: 490,2 Km²
COORDENADAS DA SEDE	
Latitude: -20,056	E: 802406
Longitude: -48,108	N: 7779696
	MC
	51

CRONOLOGIA

MALHA TERRITORIAL	2007
EDIÇÃO	24-09-2007
Informações relativas à documentação técnica e atualização	Consultar Metadados

IMPLEMENTAÇÃO

Coordenação Técnica:	CCAR
Coordenação de Cartografia:	CETE
Coordenação de Estruturas Territoriais:	CETE
Unidades Produtoras:	Unidades Estaduais do IBGE
Direção de Documentação e Disseminação de Informação:	CDDI