

## MAPA MUNICIPAL ESTATÍSTICO

Aimorés-MG

### CONVENÇÕES CARTOGRÁFICAS

**ELENTOS ALTIMÉTRICOS**

- Edificações: Igreja, Escola, Mina
- Índice de vento, Molho de água
- Campos de emergência, Farol
- Linhas transmissoras de energia, Cerca
- Linhas telefônicas

**ELEMENTOS ALTIMÉTRICOS**

- Ponto trigonométrico, Referência de nível
- Ponto astronômico, Ponto barométrico
- Cota comprovada
- Superfície deformada, Areia

**ELEMENTOS DE HIDROGRAFIA**

- Curso d'água intermitente
- Lago ou lagoa intermitente
- Terreno sujeito a inundação, Salina
- Brejo ou pantano
- Poço (água), Nascente
- Rápidos e cachoeiras grandes
- Rápidos e cachoeiras
- Rocha submersa e a descoberto
- Molhe e represa: terra e alvenaria
- Ancoradouro, Rio seco ou de aluvão
- Recife rochoso

**LIMITES**

- internacional
- interestadual
- intermunicipal
- áreas especiais

**CONVENÇÕES TEMÁTICAS**

Identificação	Sector Rural	Sector Urbano
Distrito	Sub-Distrito	Sector

**ATUALIZAÇÕES CARTOGRÁFICAS**  
COR MAGENTA: levantamentos por GPS e/ou imagens de Satélites  
COR VERDE: lançamento aproximado sem comprovação cartográfica

Escala 1 : 100.000

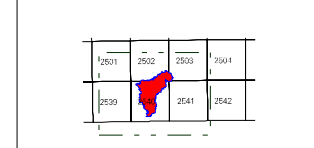
SISTEMA DE PROJEÇÃO UTM  
Origem do equidistante: UTM Equador e Meridiano 39 W.G.  
Acréscimos às constantes de 10.000 e 500 Km respectivamente  
DATUM HORIZONTAL: SAD 69

Este produto integra a coleção de mapas municipais gerados de forma semi-automatizada, a partir da junção das folhas do Mapeamento Sistemático Brasileiro produzidas pelo IBGE, DSE e outras, em formato raster não vetorial e da Matriz Municipal Digital do IBGE, com atualização proveniente de diversas fontes, sem tratamento específico de integração e complementação dos elementos cartográficos.

MINISTÉRIO DO PLANEJAMENTO, ORÇAMENTO E GESTÃO  
INSTITUTO BRASILEIRO DE GEOGRAFIA E ESTATÍSTICA  
A DIRETORIA DE GEOCIÊNCIAS geografa a produção da comunicação de folhas ou conjuntos verificadas neste mapa.  
Av. Brasil, 15.871 - Parada de Lucas  
Rio de Janeiro/RJ - CEP 21.241-451  
© IBGE - DIREITOS DE REPRODUÇÃO RESERVADOS

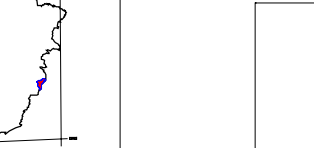
GEOCÓDIGO	DISTRITO / Subdistrito	NOME
310110205		AIMORÉS
310110210		ALTO DO CAPIM
310110215		CONCEIÇÃO DO CAPIM
310110220		EXPEDICIONÁRIO ALCIDO
310110225		MUNDO NOVO DE MINAS
310110230		PENHA DO CAPIM
310110235		SANTO ANTONIO DO RIO DOCE
310110240		SÃO SEBASTIÃO DA VALA TABALINA

Localização do município no Mapeamento Sistemático

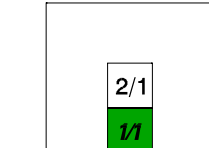


Fonte: Mapa Índice do Brasil - IBGE

Localização no Estado



Articulação das Partes do Mapa



### ASPECTOS FÍSICOS

Mesorregião:	VALE DO RIO DOCE
Microrregião:	AIMORÉS
Altitude da Sede:	Área: 1350,7 Km <sup>2</sup>
COORDENADAS DA SEDE	
Latitude:	-19,496 E: 283378
Longitude:	-41,094 N: 7842879
MC	39

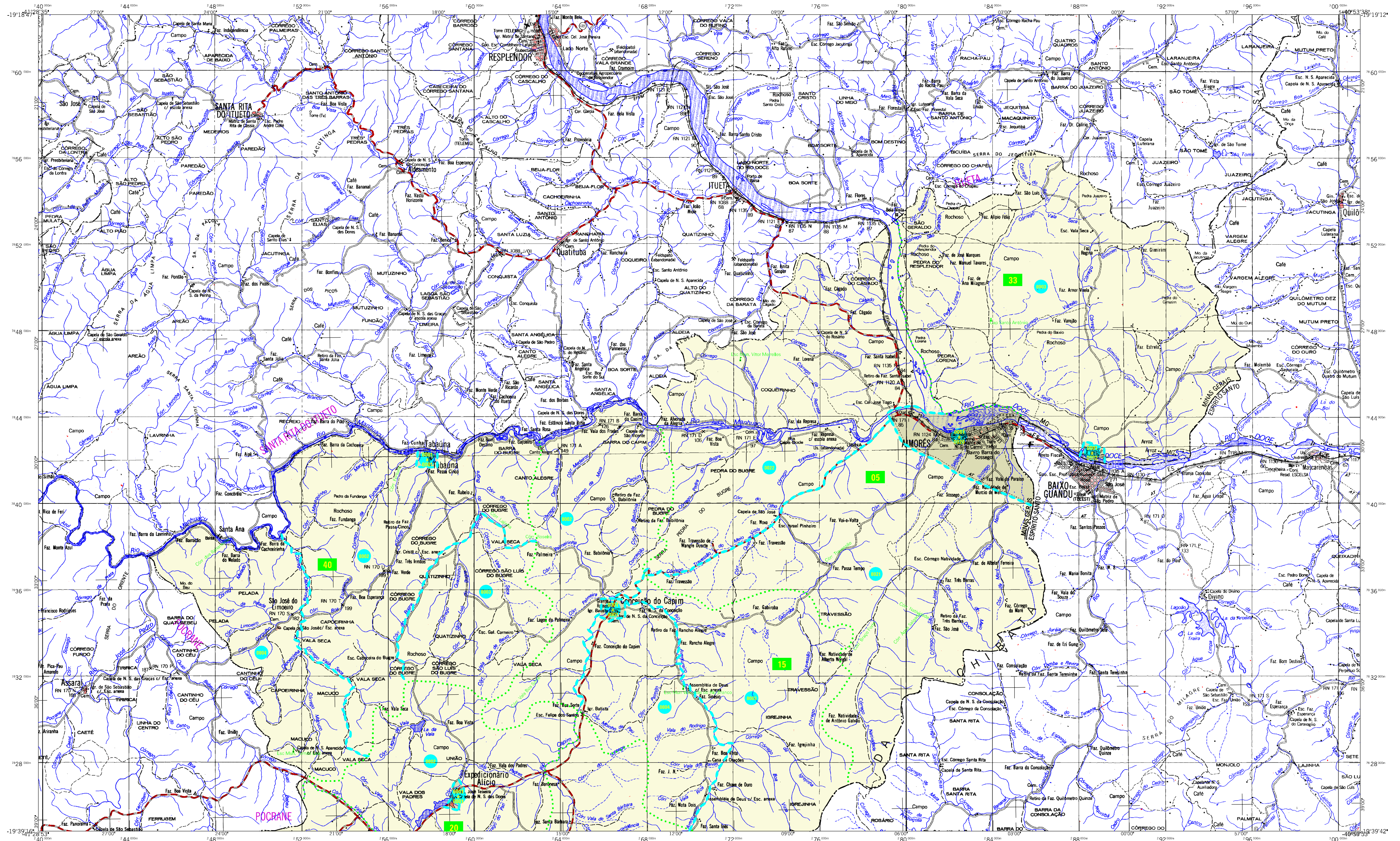
### CRONOLOGIA

MALHA TERRITORIAL	2007
EDIÇÃO	25-09-2007
Informações relativas a documentação básica e atualização Consultar Metadados	

### IMPLEMENTAÇÃO

Coordenação Teórica:	CCAR
Coordenação de Cartografia:	CCAR
Coordenação de Estatísticas Territoriais:	CEGE
Unidades Produtoras:	Unidades Estaduais do IBGE
Disseminação:	Centro de Documentação e Disseminação da Informação CDDI





## MAPA MUNICIPAL ESTATÍSTICO

Aimorés-MG

### CONVENÇÕES CARTOGRÁFICAS

- ELENTOS PLANIMÉTRICOS**
- Edificações: Igreja, Escola, Mina, Molino de vento, Molino de água, Campo de emergência, Farol, Localidades
  - Linha transmissora de energia, Cerca, Linha telefônica
  - Rodovias: auto-estrada pavimentada, sem pavimentação, sem pavimentação, caminho carrossável, trilha, caminho e picada, trilho de estrada: federal, estadual
  - Ferrovias: bitola larga, bitola estreita
- ELENTOS ALTIMÉTRICOS**
- Ponto trigonométrico, Referência de nível, Ponto astronômico, Ponto barométrico, Cota comprovada, Superfície deformada, Areia
- ELENTOS DE HIDROGRAFIA**
- Curso d'água intermitente, Lago ou lagoa intermitente, Terreno sujeito a inundação, Salina, Poço ou pântano, Poço (água), Nascente, Rápidos e cachoeiras grandes, Rápidos e cachoeiras, Rocha submersa e a descoberto, Molhe e represa: terra e alvenaria, Ancoradouro, Rio seco ou de aluvão, Recife rochoso
- LIMITES**
- internacional
  - interestadual
  - intermunicipal
  - áreas especiais

**CONVENÇÕES TEMÁTICAS**

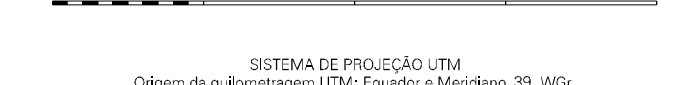
Limites: Distrital	Sub-Distrital	Sector Consistório
Identificação		
Distrito	Sub-Distrito	Sector Rural
		Sector Urbano
		Agglomerado Rural

**SISTEMA DE PROJEÇÃO UTM**  
Origem da quadriculagem UTM: Equador e Meridiano 39 WGR.  
Acréscimos as constantes de 100.000 e 500 Km respectivamente.  
DATUM HORIZONTAL: SAG 89

Este produto integra a coleção de mapas municipais gerados de forma semi-automatizada, a partir da junção das folhas do Mapeamento Sistemático Brasileiro produzidas pelo IBGE, DSE e outras, em formato raster não vetorial e a Matriz Municipal Digital do IBGE, com atualização proveniente de diversas fontes, sem tratamento algum de integração e complementação dos elementos cartográficos.

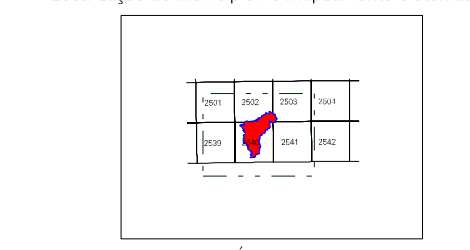
MINISTÉRIO DO PLANEJAMENTO, ORÇAMENTO E GESTÃO  
INSTITUTO BRASILEIRO DE GEOGRAFIA E ESTATÍSTICA  
A DIRETORIA DE GEODÊSIA, AGRICULTURA E COMUNICAÇÃO  
de folhas ou onsets verificadas neste mapa.  
Av. Brasil, 15.871 - Parada de Lucas  
Rio de Janeiro/RJ - CEP 21.241-461  
©IBGE - DIREITOS DE REPRODUÇÃO RESERVADOS

Escala 1 : 100.000



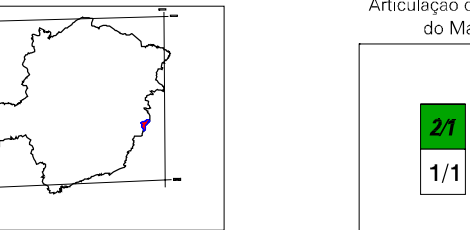
GEOCÓDIGO		NOME
Distrito	Subdistrito	
310110205		AIMORÉS
310110210		ALTO DO CAPIM
310110215		CONSOLOÇÃO DO CAPIM
310110220		EXPEDICIONÁRIO ALICIO
310110225		MUNDO NOVO DE MINAS
310110230		PENHA DO CAPIM
310110235		SANTO ANTONIO DO RIO DOCE
310110240		SÃO SEBASTIAO DA VALA TABALINA

Localização do município no Mapeamento Sistemático



Fonte: Mapa Índice do Brasil - IBGE

Localização no Estado



**ASPECTOS FÍSICOS**

Mesorregião: VALE DO RIO DOCE  
Mikrorregião: AIMORÉS

Altitude da Sede: \_\_\_\_\_  
Área: 1350,7 Km<sup>2</sup>

**COORDENADAS DA SEDE**

Latitude: -19,496	E: 283378
Longitude: -47,094	N: 7842879

MC: 39

**CRONOLOGIA**

MALHA TERRITORIAL	2007
EDIÇÃO	25-09-2007

Informações relativas a documentação básica e atualização: Consultar Metadados

**IMPLEMENTAÇÃO**

Coordenação Teórica: CCRAR  
Coordenação de Cartografia: CCRAR  
Coordenação de Estruturas Territoriais: CETE  
Unidades Produtoras: Unidades Estaduais do IBGE  
Disseminação: Centro de Documentação e Disseminação da Informação CDDI