

## MAPA MUNICIPAL ESTATÍSTICO

### ELEMENTOS PLANIMÉTRICOS

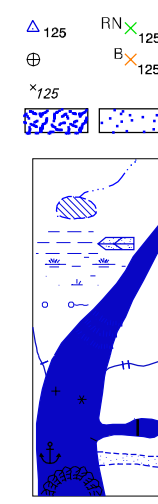
- Edificações**  
Igreja, Escola, Mina  
Moinho de vento, Moinho de água  
Campo de emergência, Farol  
Localidades
- Linha transmissora de energia, Cerca**  
Linha telefônica
- Rodovias**  
auto-estrada  
pavimentada  
sem pavimentação  
caminho carroçável  
trilha, caminho e picada  
prefeio de estrada: federal, estadual
- Ferrovias**  
bitola larga  
bitola estreita

### ELEMENTOS ALTIMÉTRICOS

- Ponto trigonométrico, Referência de nível  
Ponto astronômico, Ponto barométrico  
Cota comprovada  
Superfície deformada, Areia

### ELEMENTOS DE HIDROGRAFIA

- Curso d'água intermitente  
Lago ou lagoa intermitente  
Terreno sujeito a inundação, Salina  
Brejo ou pantano  
Poço (água), Nascente  
Rápidos e cachoeiras grandes  
Rápidos e cachoeiras  
Rocha submersa e a descoberto  
Mohe e represa; terra e alvenaria  
Ancoradouro, Rolo seco ou de aluvião  
Recife rochoso



Convenções Temáticas		
Limites: Distrital	Sub-Distrital	Sector Censitário
Identificação	Sector Rural	Sector Urbano
Distrito	Sub-Distrito	Aglomerado Rural

**LIMITES**  
internacional  
interdistrital  
intermunicipal  
áreas especiais

Escala 1 : 50.000

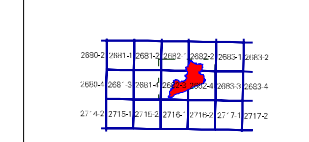


SISTEMA DE PROJEÇÃO UTM  
Origem do quilômetro zero UTM: Equador e Meridiano 48 W.G.  
Acessadas as constantes de 10.000 e 500 Km respectivamente  
DATUM HORIZONTAL: SAD 69  
Este produto integra a coleção de mapas municipais gerados de forma sistematizada, a partir da junção das folhas do Movimento Sistemático Brasileiro produzido pelo IBGE, DSG e outros, em formato raster, cujo vetor e da Malha Municipal Digital do IBGE, com atualização proveniente de diversas fontes, sem tratamento pleno de integração e completado dos elementos cartográficos.

MINISTÉRIO DO PLANEJAMENTO, ORÇAMENTO E GESTÃO  
INSTITUTO BRASILEIRO DE GEOGRAFIA E ESTATÍSTICA  
A DIRETORIA DE GEOCIÊNCIAS agrada a gerniza da comunicao de latus ou unidades realicadas neste mapa.  
AV. Brasil, 15.671 - Paraisópolis, Minas Gerais  
Rio de Janeiro - RJ - CEP 21.241-081  
© 2007 - Centro de Informacao e Estatistica

Divisão Político-Administrativa		
GEOCÓDIGO	Subdistrito	NOME
310150805		ALÉM PARAIBA
310150810		ANGUSTURA

Localização do município no Mapeamento Sistemático



Fonte: Mapa Índice do Brasil - IBGE



## Além Paraíba-MG

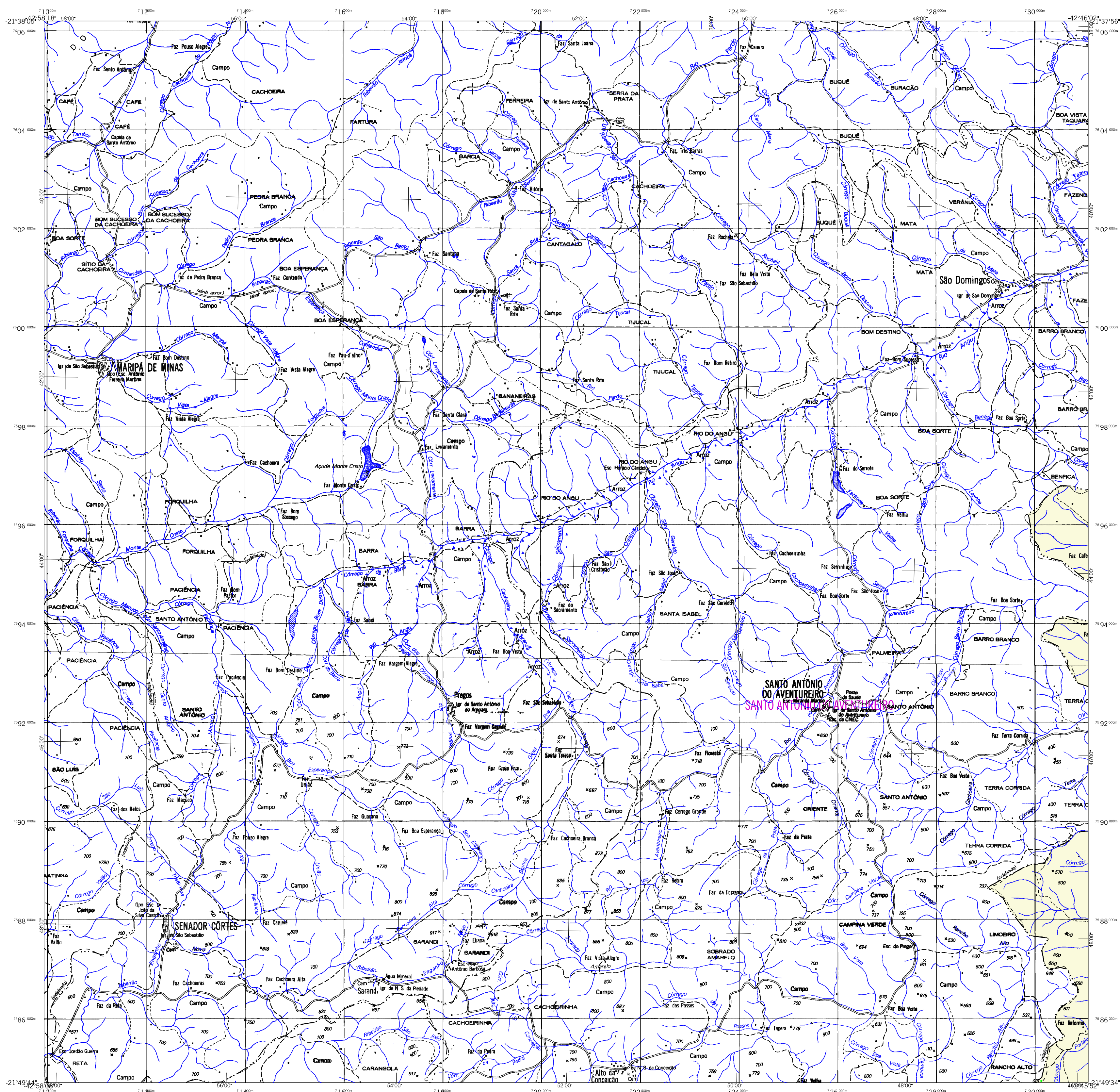
### ASPECTOS FÍSICOS

Mesoregião:	ZONA DA MATA
Microrregião:	CATAGUASES
Altitude da Sede:	Área: 511,5 Km <sup>2</sup>
COORDENADAS DA SEDE	
Latitude: -21,888	E: -73,727
Longitude: -42,704	N: 75,7778
	MC
	45

CRONOLOGIA	
MALHA TERRITORIAL	2007
EDIÇÃO	25-08-2007
Informações relativas à documentação básica e atualização	
	Consultar Metadados

IMPLEMENTAÇÃO	
Coordenação Técnica:	CCAR
Coordenação Cartográfica:	
Coordenação de Estruturas Territoriais:	CETE
Unidades Produtoras:	Unidades Estaduais do IBGE
Disseminação:	Centro de Documentação e Disseminação de Informação
	CCDI





## MAPA MUNICIPAL ESTATÍSTICO

### ELEMENTOS PLANIMÉTRICOS

- Edificações**
- Igreja, Escola, Mina
  - Moinho de vento, Moinho de água
  - Campo de emergência, Farol
  - Localidades
- Linha transmissora de energia, Cerca**
- Linha telefônica**
- Rodovias**
- auto-estrada pavimentada
  - sem pavimentação
  - caminho carroçável
  - trilha, caminho e picada
  - prefeio de estrada: federal, estadual
- Ferrovias**
- bitola larga
  - bitola estreita

### CONVENÇÕES CARTOGRÁFICAS

#### ELEMENTOS ALTIMÉTRICOS

- Ponto trigonométrico, Referência de nível
  - Ponto astronômico, Ponto barométrico
  - Cota comprovada
  - Superfície deformada, Areia
- ELEMENTOS DE HIDROGRAFIA**
- Curso d'água intermitente
  - Lago ou lagoa intermitente
  - Terreno sujeito a inundação, Salina
  - Brejo ou pantano
  - Poço (água), Nascente
  - Rápidos e cachoeiras grandes
  - Rápidos e cachoeiras
  - Rocha submersa e a descoberto
  - Molhe e represa; terra e alvenaria
  - Ancoradouro, Rolo seco ou de aluvião
  - Recife rochoso

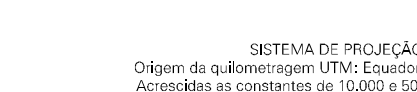
**Convenções Temáticas**

Limites: Distrital	Sub-Distrital	Sector Censitário
Identificação	Sector Rural	Sector Urbano
		Aglomerado Rural

**LIMITES**

- internacional
- interdistrital
- intermunicipal
- áreas especiais

Escala 1 : 50.000



SISTEMA DE PROJEÇÃO UTM  
Origem da quilometragem UTM: Equador e Meridiano 48 WG.  
Acessões às constantes de 10.000 e 500 Km respectivamente  
DATUM HORIZONTAL: SAD 69

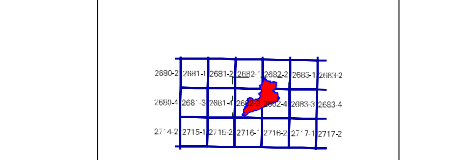
Este produto integra a coleção de mapas municipais gerados de forma sistematizada, a partir da junção das fontes do Movimento Sistemático Brasileiro produzido pelo IBGE, DSE e outros, em formato raster vetorial e da Malha Municipal Digital do IBGE, com atualização proveniente de diversas fontes, sem tratamento pleno de integração e completude dos elementos cartográficos.

MINISTÉRIO DO PLANEJAMENTO, ORÇAMENTO E GESTÃO  
INSTITUTO BRASILEIRO DE GEOGRAFIA E ESTATÍSTICA  
A DIRETORIA DE GEOCIÊNCIAS agraciou a gentileza da comunicação de dados ou arquivos eletrônicos sobre mapas.  
AV. Brasil, 15.671 - Paraíba das Luças  
Rio de Janeiro-RJ - CEP 21.241-081  
©2007 - Centro de Informação e Estatística

Divisão Político-Administrativa

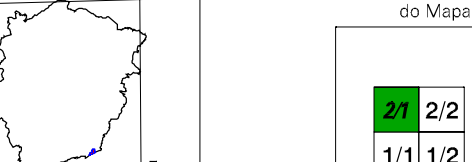
GEOCÓDIGO	Subdistrito	NOME
310150805		ALÉM PARAÍBA
310150810		ANGUSTURA

### Localização do município no Mapeamento Sistemático

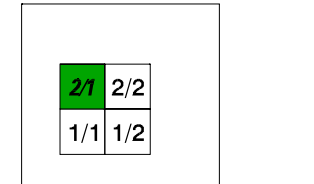


Fonte: Mapa Índice do Brasil - IBGE

### Localização no Estado



### Articulação das Partes do Mapa



## Além Paraíba-MG

### ASPECTOS FÍSICOS

Mesorregião:	ZONA DA MATA
Microrregião:	CATAGUASES
Altitude da Sede:	Área: 511,5 Km²
COORDENADAS DA SEDE	
Latitude: -21,888	E: -73,727
Longitude: -42,704	N: 75,778
	MC
	45

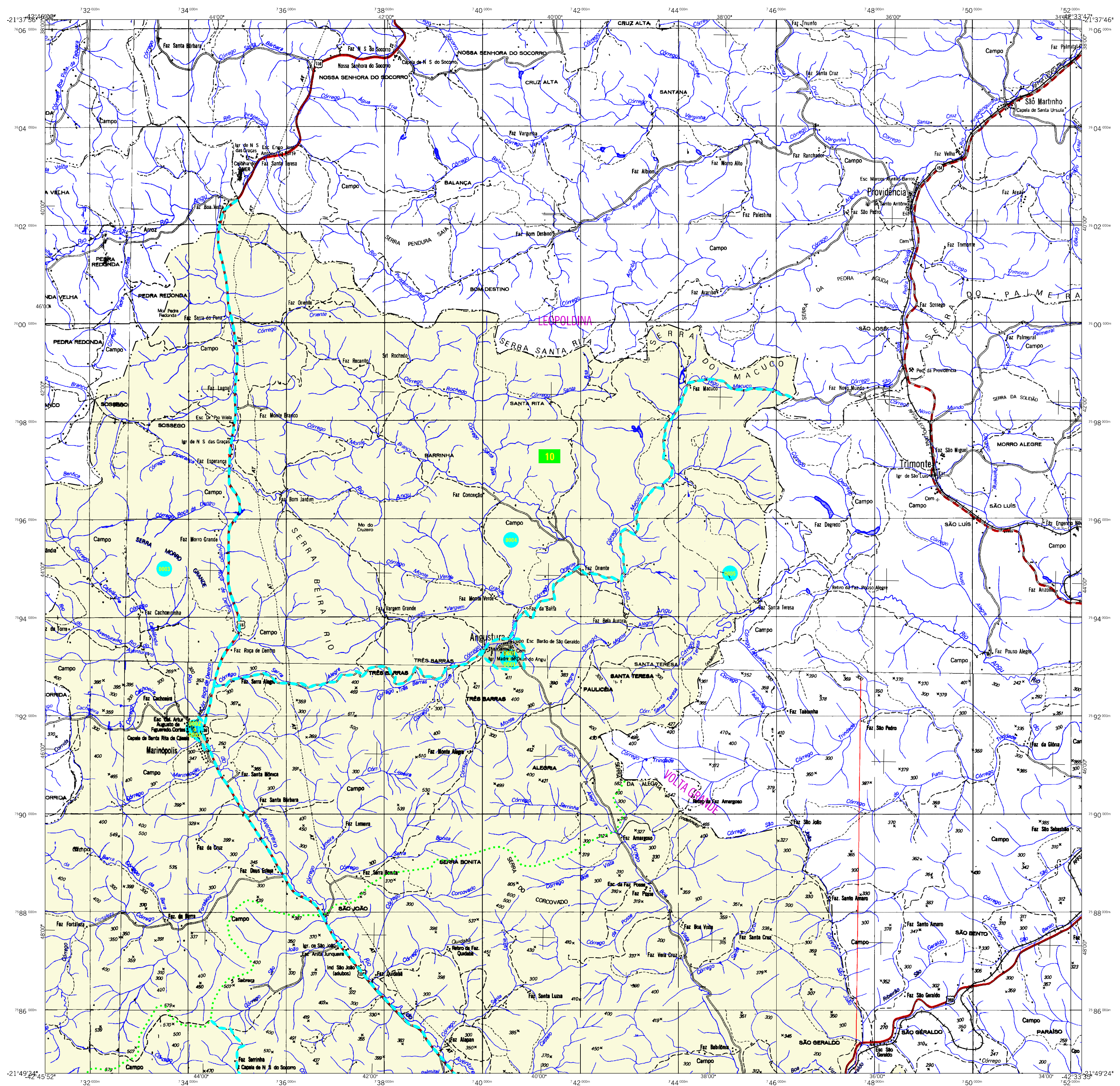
### CRONOLOGIA

MALHA TERRITORIAL	2007
EDIÇÃO	25-08-2007
Informações relativas à documentação básica e atualização	
	Consultar Metadados

### IMPLEMENTAÇÃO

Coordenação Técnica:	Coordenação de Cartografia	CCAR
Coordenação Temática:	Coordenação de Estruturas Territoriais	CETE
Unidades Produtoras:	Unidades Estaduais do IBGE	
Disseminação:	Centro de Documentação e Disseminação da Informação	CCDI





## MAPA MUNICIPAL ESTATÍSTICO

### ELEMENTOS PLANIMÉTRICOS

- Edificações**
- Igreja, Escola, Mina
  - Moinho de vento, Moinho de água
  - Campo de emergência, Farol
  - Localidades
  - Linha transmissora de energia, Cerca
  - Linha telefônica
- Rodovias**
- auto-estrada pavimentada
  - sem pavimentação
  - caminho carroçável
  - trilha, caminho e picada
  - prefeio de estrada: federal, estadual
- Ferrovias**
- bitola larga
  - bitola estreita

### ELEMENTOS ALTIMÉTRICOS

- Ponto trigonométrico, Referência de nível
- Ponto astronômico, Ponto barométrico
- Cota comprovada
- Superfície deformada, Areia

### ELEMENTOS DE HIDROGRAFIA

- Curso d'água intermitente
- Lago ou lagoa intermitente
- Terreno sujeito a inundação, Salina
- Brejo ou pantano
- Poço (água), Nascente
- Rápidos e cachoeiras grandes
- Rápidos e cachoeiras
- Rocha submersa e a descoberto
- Molhe e represa; terra e alvenaria
- Ancoradouro, Rio seco ou de aluvião
- Recife rochoso

Convenções Temáticas			
Limites: Distrital			
Sub-Distrital			
Setor Censitário			
Identificação	Setor Rural	Setor Urbano	Aglomerado Rural
Distrito	Sub-Distrito	Setor Rural	Setor Urbano

### LIMITES

- internacional
- interestadual
- intermunicipal
- áreas especiais

Escala 1 : 50.000



SISTEMA DE PROJEÇÃO UTM  
Origem da quilometragem UTM: Equador e Meridiano 48 W.G.  
Acessadas as coordenadas de 10.000 e 500 km respectivamente  
DATUM HORIZONTAL: SAD 69

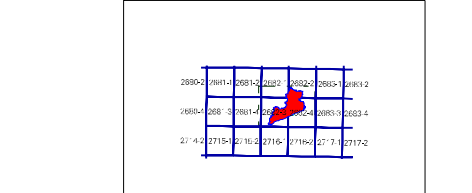
Este produto integra a coleção de mapas municipais gerados de forma sistematizada, a partir da junção das folhas do Mapeamento Sistemático produzido pelo IBGE, DSE e outros, em formato raster, resoluções e da Malha Municipal Digital do IBGE, com atualização proveniente das diversas fontes, sem tratamento pleno de integração e correção dos elementos cartográficos.

MINISTÉRIO DO PLANEJAMENTO, ORÇAMENTO E GESTÃO  
INSTITUTO BRASILEIRO DE GEOGRAFIA E ESTATÍSTICA  
DIRETORIA DE GEOCIÊNCIAS Agrícola e Ambiental  
AV. Brasil, 15.671 - Paraisópolis, Minas Gerais  
15.671-150 - CEP 31.241-081  
CNPJ nº 16.745.060/0001-90

### Divisão Político-Administrativa

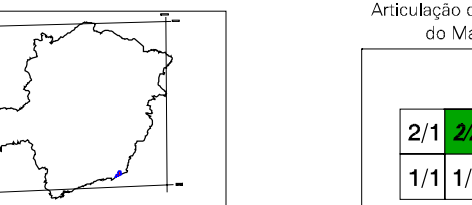
GEOCÓDIGO		NOME
310150805	Subdistrito	ALÉM PARAÍBA
310150810	Subdistrito	ANGUSTURA

### Localização do município no Mapeamento Sistemático

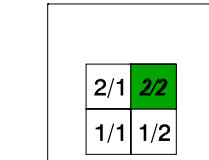


Fonte: Mapa Índice do Brasil - IBGE

### Localização no Estado



### Articulação das Partes do Mapa



## Além Paraíba-MG

### ASPECTOS FÍSICOS

Mesorregião:	ZONA DA MATA
Microrregião:	CATAGUASES
Altitude da Sede:	Área: 511,5 Km²
COORDENADAS DA SEDE	
Latitude: -21,888	E: -73,727
Longitude: -42,704	N: 75,778
	MC
	45

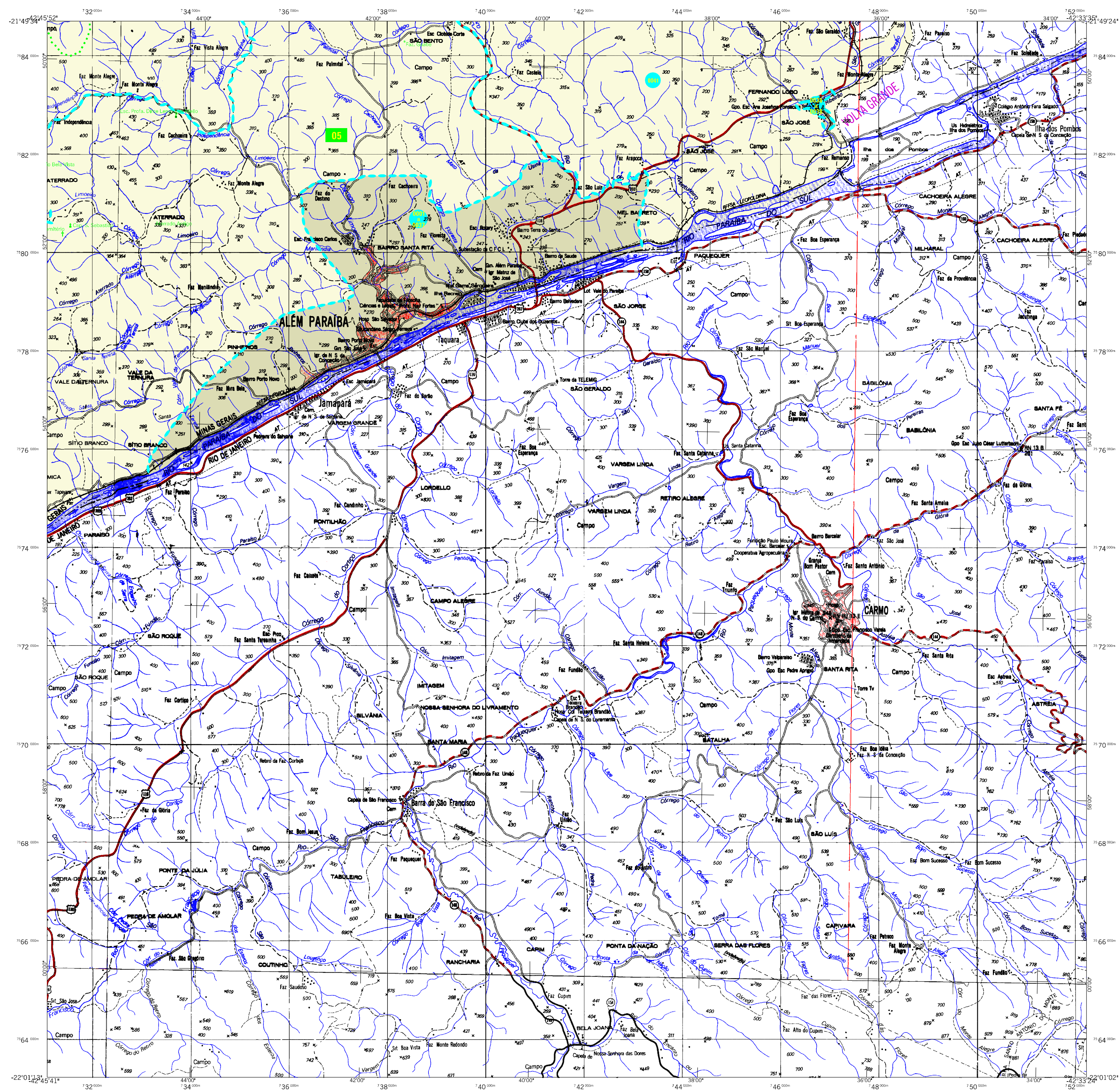
### CRONOLOGIA

MALHA TERRITORIAL	2007
EDIÇÃO	25-08-2007
Informações relativas à documentação básica e atualização. Consultar Metadados	

### IMPLEMENTAÇÃO

Coordenação Técnica:	CCAR
Coordenação de Cartografia:	
Coordenação de Estruturas Territoriais:	CETE
Unidades Produtoras:	Unidades Estaduais do IBGE
Disseminação:	Centro de Documentação e Disseminação de Informação - CDDI





## MAPA MUNICIPAL ESTATÍSTICO

### ELEMENTOS PLANIMÉTRICOS

- Edificações: Igreja, Escola, Mina, Moinho de vento, Moinho de água, Campo de emergência, Farol, Localidades
- Linha transmissora de energia, Cerca, Linha telefônica
- Rodovias: auto-estrada, pavimentada, sem pavimentação, caminho carroçável, trilha, caminho e picada, prefixo de estrada: federal, estadual
- Ferrovias: bitola larga, bitola estreita

### CONVENÇÕES CARTOGRÁFICAS

- ELEMENTOS ALTIMÉTRICOS:** Ponto trigonométrico, Referência de nível, Ponto astronômico, Ponto barométrico, Cota comprovada, Superfície deformada, Areia
- ELEMENTOS DE HIDROGRAFIA:** Curso d'água intermitente, Lago ou lagoa intermitente, Terreno sujeito a inundação, Salina, Brejo ou pântano, Poço (água), Nascente, Rápidos e cacharats grandes, Rápidos e cacharats, Rocha submersa e a descoberto, Molhe e represa; terra e alvenaria, Ancoradouro, Rolo seco ou de aluvião, Recife rochoso

Convenções Temáticas			
Limites: Distrital			
Sub-Distrital			
Setor Censitário			
Identificação	Setor Urbano	Setor Rural	Setor Aglomerado Rural

**LIMITES**  
internacional  
interestadual  
intermunicipal  
áreas especiais



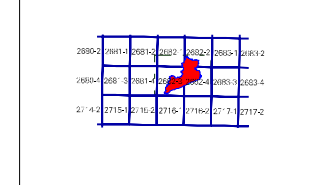
**SISTEMA DE PROJEÇÃO UTM**  
Ortoper de quilômetros UTM; Equador e Meridiano 48 W.G.  
Acessões às cotas de 10.000 e 500 km respectivamente  
DATUM HORIZONTAL: SAD 69

Este produto integra a coleção de mapas municipais gerados de forma sistematizada, a partir da junção das folhas do Movimento Sistemático Brasileiro produzidas pelo IBGE, DSE e outros, em formato raster, vetor e da Malha Municipal Digital do IBGE, com atualização proveniente de diversas fontes, sem tratamento pleno de integração e completude dos elementos cartográficos.

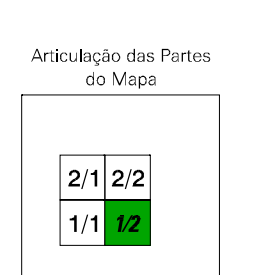
MINISTÉRIO DO PLANEJAMENTO, ORÇAMENTO E GESTÃO  
INSTITUTO BRASILEIRO DE GEOGRAFIA E ESTATÍSTICA  
A DIRETORIA DE GEOCIÊNCIAS agrada a gentileza da comunicação de listas ou alterações realizadas neste mapa.  
AV. Brasil, 15.671 - Paraisópolis, Minas Gerais  
Rio de Janeiro - RJ - CEP 21.241-081  
CDD - Centro de Documentação e Disseminação de Informação

Divisão Política-Administrativa		
GEOCÓDIGO	DISTRICTO	NOME
310150805	ALÉM PARAÍBA	ANGUSTURA
310150810		

Localização do município no Mapeamento Sistemático



Fonte: Mapa Índice do Brasil - IBGE



### Além Paraíba-MG

ASPECTOS FÍSICOS	
Mesorregião:	ZONA DA MATA
Microrregião:	CATAGUASES
Altitude da Sede:	Área: 511,5 Km²
Coordenadas da Sede:	
Latitude: -21,888	E: -73,727
Longitude: -42,704	N: 75,7778
	MC: 45

CRONOLOGIA	
Malha Territorial:	2007
Edição:	25-08-2007
Informações relativas à documentação básica e atualização. Consultar Metadados	

IMPLEMENTAÇÃO	
Coordenação Técnica:	CCAR
Coordenação Cartográfica:	
Coordenação de Estruturas Temáticas:	CETE
Unidades Produtoras:	Unidades Estaduais do IBGE
Disseminação:	Centro de Documentação e Disseminação de Informação
	CDD