

CONVENÇÕES CARTOGRÁFICAS

ELEMENTOS PLANIMÉTRICOS

- Edificações: Igreja, Escola, Mina, Molino de vento, Molino de água, Campo de emergência, Farol, Localidades
- Linha transmissora de energia, Cerca
- Linha telefônica
- Rodovias: autoestrada pavimentada, sem pavimentação, caminho carroçável, trilha, caminho e picada, prefixo de estrada: federal, estadual
- Ferrovias: bitola larga, bitola estreita

ELEMENTOS ALTIMÉTRICOS

- Ponto trigonométrico, Referência de nível, Ponto astronômico, Ponto barométrico, Cota comprovada, Superfície deformada, Área

ELEMENTOS DE HIDROGRAFIA

- Curso d'água intermitente, Lago ou lagoa intermitente, Terreno sujeito a inundação, Safra, Brejo ou páramo, Poço (lagoal), Nascente, Rápidos e cascatas grandes, Rápidos e cascatas, Rocha submersa e a descoberto, Molho e represa: terra e alvenaria, Ancoradouro, Rio seco ou de aluvião, Recife rochoso

CONVENÇÕES TEMÁTICAS

Limites: Distrital	Sub-Distrital	Sector Conselheiro
Identificação	Identificação	Identificação
Distrito	Sub-Distrito	Sector Rural
		Sector Urbano
		Agglomerada Rural

LIMITES

- Internacional
- Interdistrital
- Intersectorial
- Intermunicipal
- Áreas especiais

ATUALIZAÇÕES CARTOGRÁFICAS

- COR MAGENTAL: levantamentos por GPS e/ou Imagens de Satélites
- COR VERDE: lançamento aproximado sem comprovação cartográfica

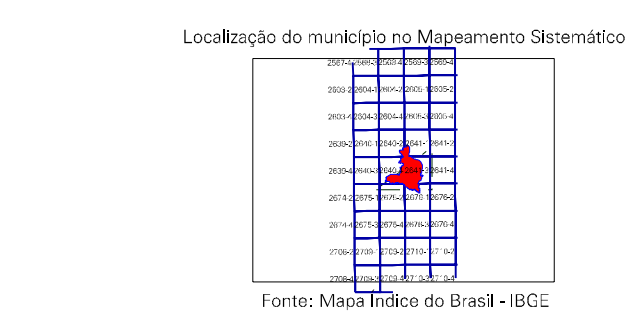
MAPA MUNICIPAL ESTATÍSTICO

Escala 1:50.000

SETEMA DE PRODUÇÃO LTM
Origem de altimetria: UTM; Equador e Méridiano 45 W.G.;
Acurácia em contornos de 1000 e 500 em respectivamente
DATUM HORIZONTAL: SAD 69
Este produto integra a subfórmula de mapeamento municipal produzida de forma semi-automatizada a partir da junção dos dados do Mapeamento Sistemático Brasileiro produzida pelo IBGE, com o suporte, em termos técnicos, da Malha Municipal Digital do IBGE, com atualização proveniente de diversas fontes, sem tratamento plano de integração e complementação dos elementos cartográficos.

MINISTÉRIO DO PLANEJAMENTO, ORÇAMENTO E GESTÃO
INSTITUTO BRASILEIRO DE GEOGRAFIA E ESTATÍSTICA
A DIRETORIA DE GEOCENSIAS, AGENCIAMENTO E GESTÃO DA COLEÇÃO
DE LÍQUIDOS E SERVIÇOS DE INFORMÁTICA
AV. Brasil, 15 611 - Parada de Luz
RIO DE JANEIRO - CEP 21251-010
© 2007 - ÓRGÃO DE REPRODUÇÃO RESTRIÇÃO

GEOCÓDIGO		NOME
Distrito	Subdistrito	A.FENAS BARRANCO ALTO
310160705	310160710	



ASPECTOS FÍSICOS

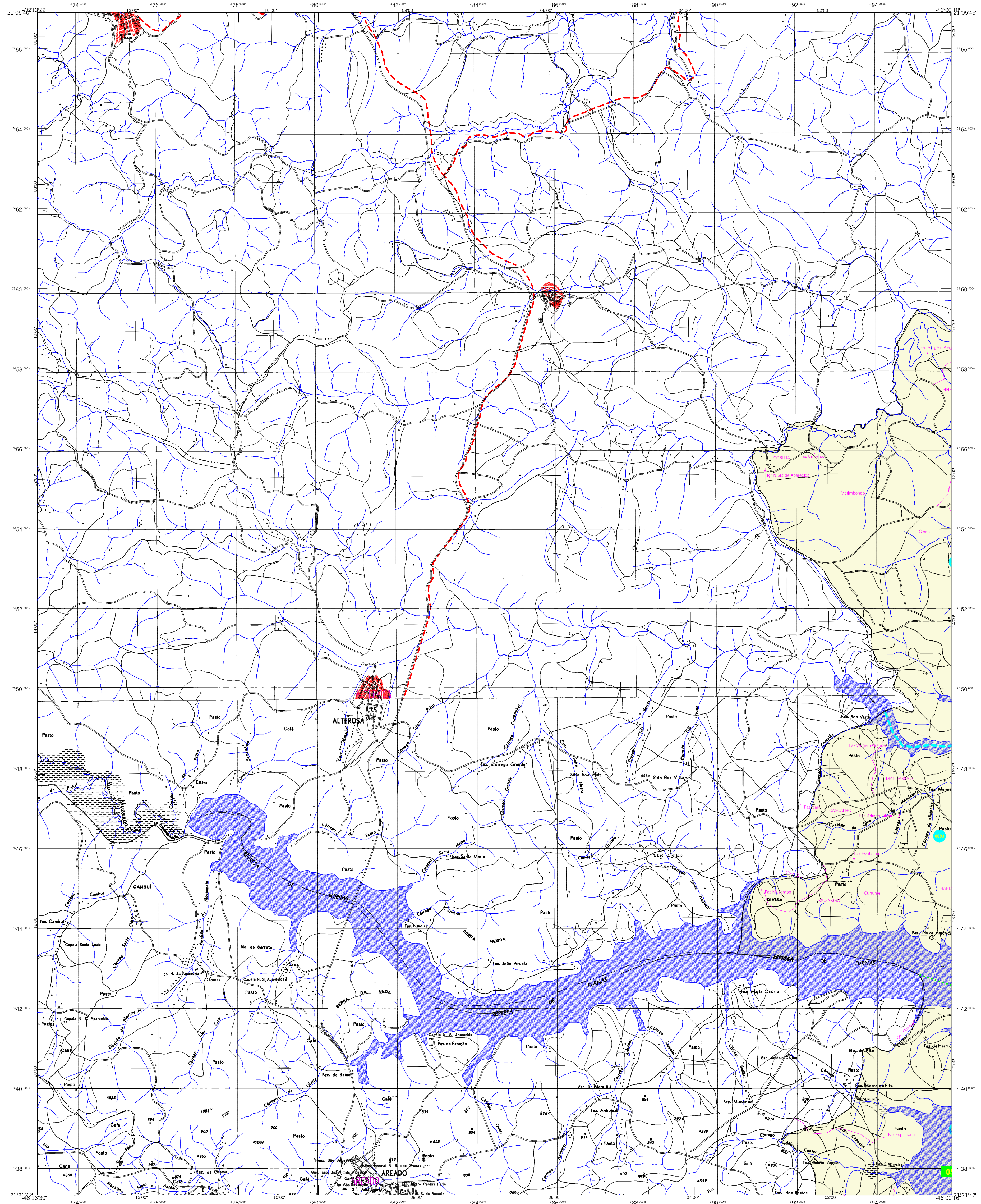
Microrregião:	SUL/SUDESTE DE MINAS
Mesorregião:	ALFENAS
Altitude da Sede:	487,8 m
Coordenadas da Sede:	Latitude: -21,429 S; Longitude: -45,847 W
Coordenadas da Sede:	Latitude: -21,429 S; Longitude: -45,847 W
Área:	847,8 km²
População:	45 mil

CRONOLOGIA

MALHA TERRITORIAL	2007
EDIÇÃO	21-09-2007
Informações técnicas e documentação	Consultar Metadados

IMPLEMENTAÇÃO

Coordenação Técnica:	CCAR
Coordenação Temática:	CETE
Coordenação de Estruturas Terceirizadas:	CETE
Unidades Produtoras:	Unidades Estaduais do IBGE
Bases de Dados:	Centro de Documentação e Disseminação de Informação (CDI)



CONVENÇÕES CARTOGRÁFICAS

ELEMENTOS PLANIMÉTRICOS

- Edificações: Igreja, Escola, Mina, Molino de vento, Molino de água, Campo de emergência, Farol, Localidades
- Linha transmissora de energia, Cerca
- Linha telefônica
- Rodovias: autoestrada pavimentada, sem pavimentação, sem pavimentação, caminho carroçável, trilha, caminho e picada, prelocho de estrada, federal, estadual
- Ferrovias: bitola larga, bitola estreita

ELEMENTOS ALTIMÉTRICOS

- Ponto trigonométrico, Referência de nível, Ponto astronômico, Ponto barométrico, Cota comprovada, Superfície deformada, Área

ELEMENTOS DE HIDROGRAFIA

- Curso d'água intermitente, Lago ou lagoa intermitente, Terreno sujeito a inundação, Safra, Brejo ou pântano, Poço (lagoa), Nascente, Rápido e cascata grande, Rápido e cascata, Rocha submersa e a descoberto, Molho e represa: terra e alvenaria, Ancoradouro, Rio seco ou de aluvião, Recife rochoso

LIMITES

- Limites: Distrital, Sub-Distrital, Setor Censitário
- Identificação: Distrito, Sub-Distrito, Setor Rural, Setor Urbano, Aglomeração Rural
- Limites: Internacional, Interdistrital, Intermunicipal, Áreas especiais

ATUALIZAÇÕES CARTOGRÁFICAS

COR MAGENTAL: levantamentos por GPS e/ou Imagens de Satélites
COR VERDE: lançamento aproximado sem comprovação cartográfica

MAPA MUNICIPAL ESTATÍSTICO

Escala 1:50.000

1000 0 1000 2000 3000

MINISTÉRIO DO PLANEJAMENTO, ORÇAMENTO E GESTÃO
INSTITUTO BRASILEIRO DE GEOGRAFIA E ESTATÍSTICA
A DIRETORIA DE GEOCENSOIS, SIGANOS E GESTÃO DA COMUNICAÇÃO
em Alfenas, em fevereiro de 2007, com a finalidade de atualizar o mapa municipal, com atualização proveniente de diversas fontes, sem prejuízo de planejamento e organização dos elementos cartográficos.

GEOCÓDIGO		NOME
310160705	Distrito	ALFENAS
310160710	Subdistrito	BARRANCO ALTO

Localização do município no Mapeamento Sistemático

Localização no Estado

Articulação das Partes do Mapa

21/2/2
1/1/1/2

ASPECTOS FÍSICOS

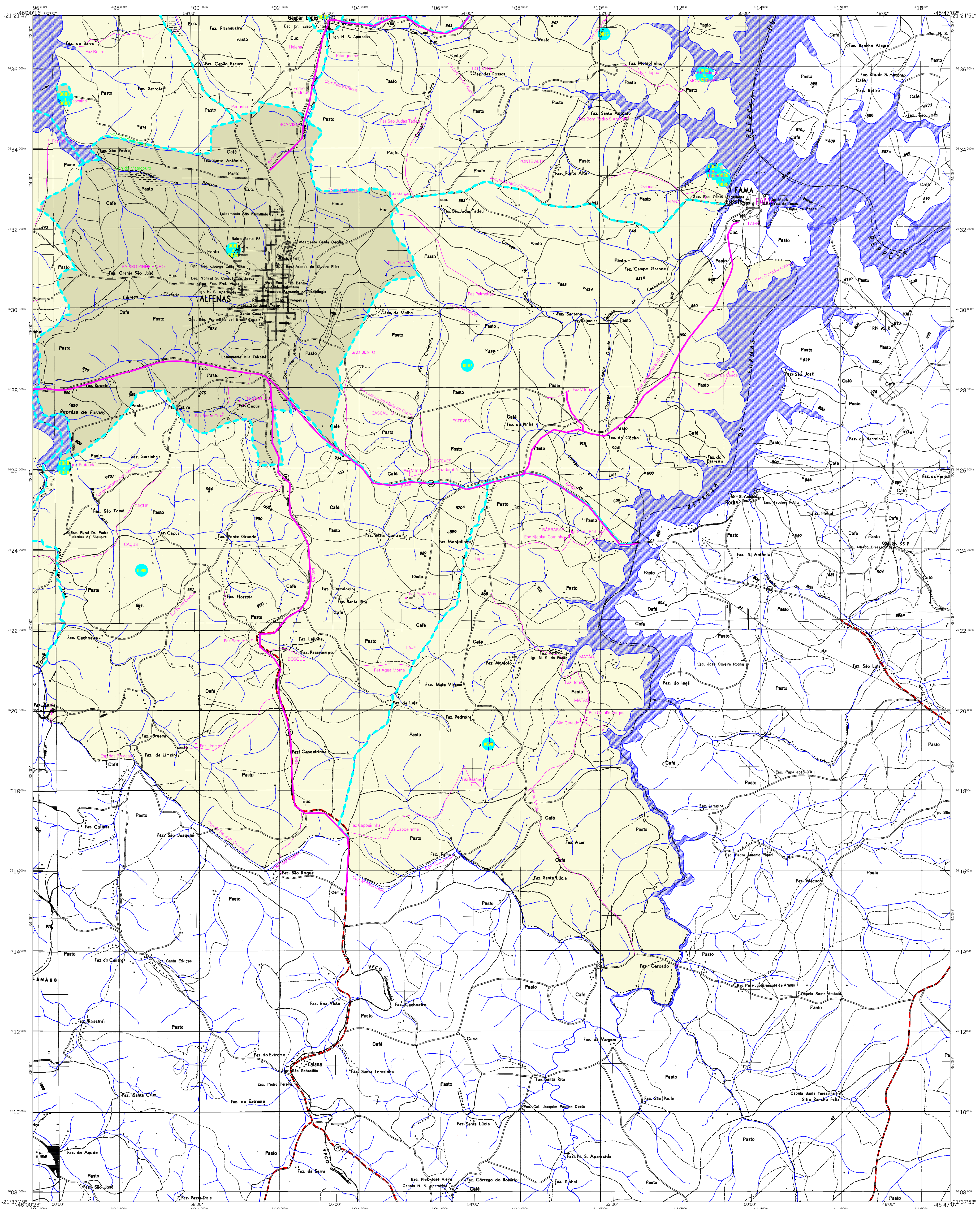
Microrregião:	SUL-SUDESTE DE MINAS
Mesorregião:	ALFENAS
Altitude da Sede:	407,8 m
Latitude:	-21,429
Longitude:	-45,847
Coordenadas da Sede:	E: 401859 N: 7630068
Área:	647,8 km ²
População:	45

CRONOLOGIA

MALHA TERRITORIAL	2007
EDIÇÃO	21-09-2007
Informações técnicas e documentação:	Consultar Metadados

IMPLEMENTAÇÃO

Coordenação Técnica:	CCAR
Coordenação Temática:	CETE
Coordenação de Estruturas Territoriais:	
Unidades Produtoras:	
Unidades Estaduais do IBGE:	
Bases:	
Centro de Documentação e Disseminação de Informação:	CDI



MAPA MUNICIPAL ESTATÍSTICO

CONVENÇÕES CARTOGRÁFICAS

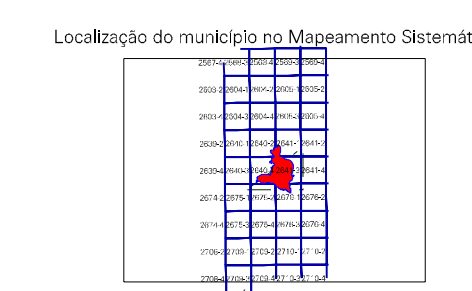
- ELEMENTOS PLANIMÉTRICOS**
- Edificações: Igreja, Escola, Mina, Molino de vento, Molino de água, Campo de emergência, Farol, Localidades
 - Linha transmissora de energia, Cerca
 - Linha telefônica
 - Rodovias: autoestrada, pavimentada, sem pavimentação, caminho carroçável, trilha, caminho e picada, perfilho de estrada, federal, estadual
 - Ferrovias: bitola larga, bitola estreita
- ELEMENTOS ALTIMÉTRICOS**
- Ponto trigonométrico, Referência de nível, Ponto astronômico, Ponto barométrico, Cota comprovada, Superfície deformada, Área
- ELEMENTOS DE HIDROGRAFIA**
- Curso d'água intermitente, Lago ou lagoa intermitente, Terreno sujeito a inundação, Safina, Brejo ou pântano, Poço (lagoa), Nascente, Rápidos e cachoeiras grandes, Rápidos e cachoeiras, Rocha submersa e a descoberto, Molho e represa; terra e alvenaria, Ancoradouro, Rio seco ou de aluvião, Recife rochoso
- CONVENÇÕES TEMÁTICAS**
- Limites: Distrital, Sub-Distrital, Setor Censitário
 - Identificação: Distrito, Sub-Distrito, Setor Rural, Setor Urbano Aglomerado Rural
 - Limites: internacional, intermunicipal, intermunicipal, áreas especiais

Escala 1:50.000

SETEMA DE PRODUÇÃO LTM
Origem da projeção: UTM; Equador e Méridiano 45 W.G.;
Acumulado em coordenadas de 1000 e 500 km respectivamente
DATUM HORIZONTAL: SAD 69
Este produto integra a subfórmula de dados geográficos de forma semi-automatizada a partir da junção dos dados do Mapeamento Sistemático Brasileiro produzidos pelo IBGE, CDS e outros, em formato raster e/ou vetorial, da Malha Municipal Digital do IBGE, com atualização proveniente de diversas fontes, sem tratamento plano de triplagem e correção dos elementos cartográficos.

MINISTÉRIO DO PLANEJAMENTO, ORÇAMENTO E GESTÃO
INSTITUTO BRASILEIRO DE GEOGRAFIA E ESTATÍSTICA
A DIRETORIA DE GEOCENÓTIPO, AGÊNCIA E GERÊNCIA DA COMUNICAÇÃO
em face de ordens verbais, presta o presente
Av. Brasil, 19.071 - Parada de Luz
Rio de Janeiro - RJ - CEP 21.250-012
© 2007 - ÓRGÃO DE REPRODUÇÃO RESTRIÇÃO

GEOCÓDIGO		NOME	
Distrito	Subdistrito		
310160705		ALFENAS	
310160710		BARRANCALTO	



Articulação das Partes do Mapa
2/1 2/2
1/1 1/2

Alfenas-MG

ASPECTOS FÍSICOS

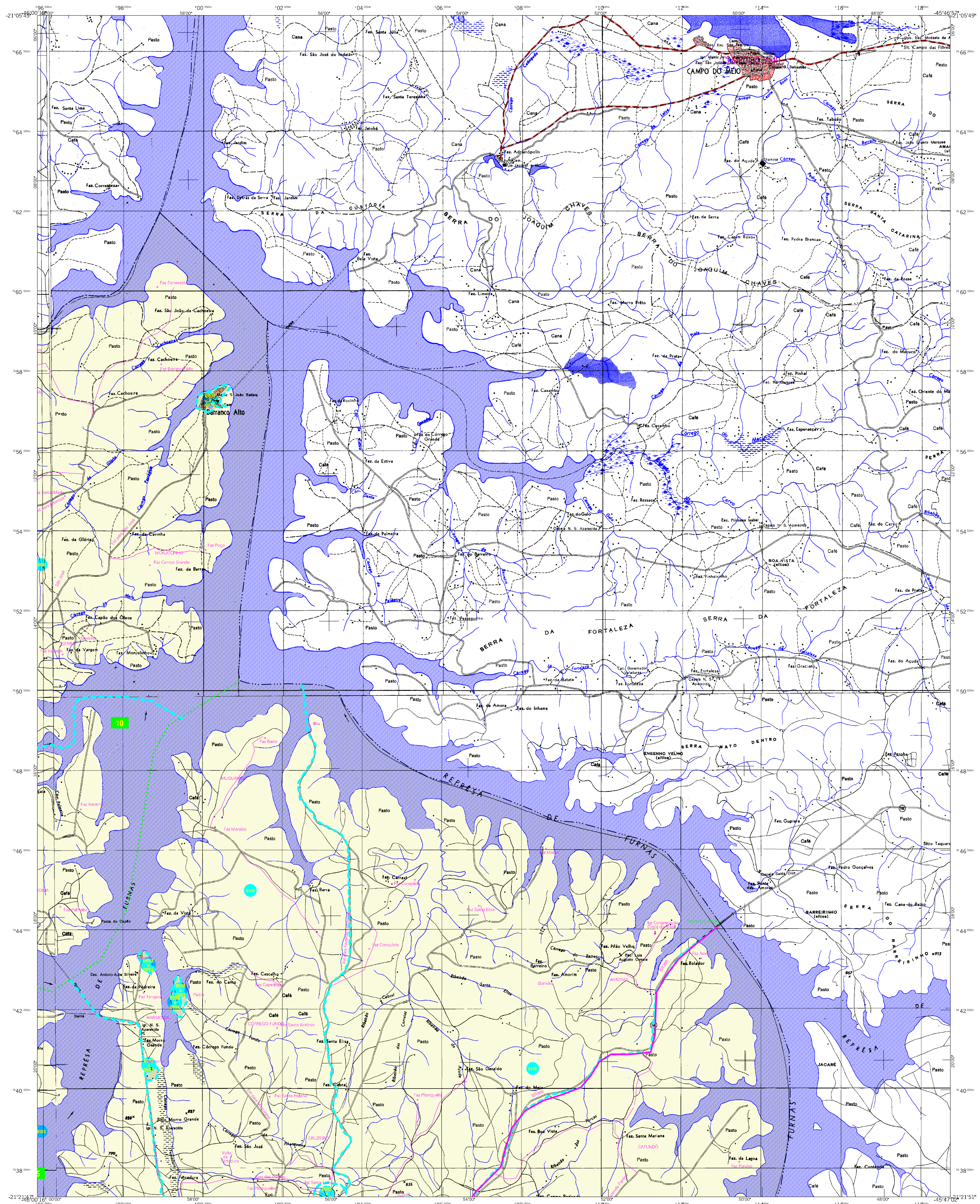
Microrregião:	SUL/SUDESTE DE MINAS
Mesorregião:	ALFENAS
Altitude da Sede:	447,9 m
Coordenadas da Sede:	Latitude: -21,429 S; Longitude: -45,847 W
Coordenadas da Sede:	Latitude: -21,429 S; Longitude: -45,847 W
Coordenadas da Sede:	Latitude: -21,429 S; Longitude: -45,847 W

CRONOLOGIA

MALHA TERRITORIAL	2007
EDIÇÃO	21-09-2007
Informações relativas à documentação básica e atualização	Consultar Metadados

IMPLEMENTAÇÃO

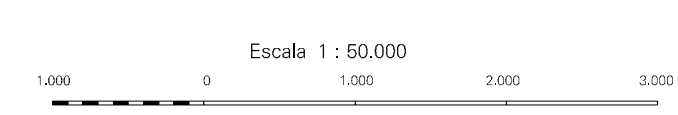
Coordenação Técnica:	Coordenação de Cartografia	CCAR
Coordenação Temática:	Coordenação de Estatísticas Territoriais	CETE
Unidades Produtoras:	Unidades Estaduais do IBGE	
Banco de Dados:	Centro de Documentação e Disseminação de Informação	CDDI



CONVENÇÕES CARTOGRÁFICAS

- ELEMENTOS PLANIMÉTRICOS**
- Edificações: Igreja, Escola, Mina, Molino de vento, Molino de água, Campo de emergência, Farol, Localidades
 - Linha transmissora de energia, Cerca
 - Linha telefônica
 - Rodovias: autoestrada pavimentada, sem pavimentação, caminho carroçável, trilha, caminho e picada, prefixo de estrada: federal, estadual
 - Ferrovias: bitola larga, bitola estreita
- ELEMENTOS ALTIMÉTRICOS**
- Ponto trigonométrico, Referência de nível, Ponto astronômico, Ponto barométrico, Cota comprovada, Superfície deformada, Área
- ELEMENTOS DE HIDROGRAFIA**
- Curso d'água intermitente, Lago ou lagoa intermitente, Terreno sujeito a inundação, Safina, Brejo ou pántano, Poço (lagoa), Nascente, Rápidos e cascatas grandes, Rápidos e cascatas, Rocha submersa e a descoberto, Molho e represis: terra e alvenaria, Ancoradouro, Rio seco ou de aluvião, Recife rochoso
- ATUALIZAÇÕES CARTOGRÁFICAS**
- COR MAGENTAL: levantamentos por GPS e/ou Imagens de Satélites
 - COR VERDE: lançamento aproximado sem comprovação cartográfica

MAPA MUNICIPAL ESTATÍSTICO



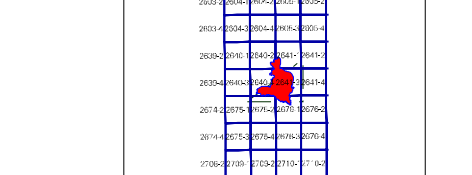
SETEMA DE PROJEÇÃO UTM
Origem da subprojeção UTM: Equador e Meridiano 49 W.G.
Adotadas as coordenadas de UTM e 500 km respectivamente
DATUM HORIZONTAL: SAD 69

Este produto integra a coleção de mapas municipais gerados de forma semi-automatizada a partir da junção dos dados do Mapeamento Sistemático Brasileiro produzidos pelo IBGE, CDS e outros, em formato raster e/ou vetorial, da Malha Municipal Digital do IBGE, com atualização proveniente de diversas fontes, sem tratamento planimétrico de integração e complementação dos elementos cartográficos.

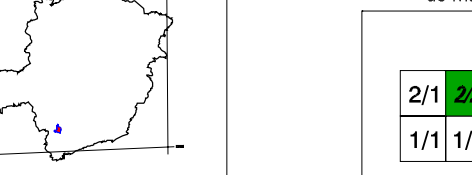
MINISTÉRIO DO PLANEJAMENTO, ORÇAMENTO E GESTÃO
INSTITUTO BRASILEIRO DE GEOGRAFIA E ESTATÍSTICA
A DIRETORIA DE GEOCENÓTIPO, SIG e Geração de Informação
Av. Brasil, 19.671 - Paralelo do Leste
Rio de Janeiro - RJ - CEP 21.251-200
© 2007 - ÓRGÃO DE REPRODUÇÃO RESTRITO

GEOCÓDIGO		NOME
Distrito	Subdistrito	
310160705		ALFENAS
310160710		BARRANCO ALTO

Localização do município no Mapeamento Sistemático



Localização no Estado



Articulação das Partes do Mapa
2/1
1/1 1/2

Alfenas-MG

ASPECTOS FÍSICOS	
Misocódigo: SUBSUDOESTE DE MINAS	
Microrregião: ALFENAS	
Altitude da Sede: 487,9 m	Área: 647,9 km²
Latitude: -21,429	E: 40,869
Longitude: -48,847	N: 763066
45	
CRONOLOGIA	
MALHA TERRITORIAL	2007
EDIÇÃO	21-09-2007
Informações técnicas e documentação base e atualização	Consultar Metadados
IMPLEMENTAÇÃO	
Coordenação Técnica:	CCAR
Coordenação Temática:	CETE
Coordenação de Estruturas Terceirizadas	
Unidades Produtoras:	Unidades Estaduais do IBGE
Bases de Dados:	Centro de Documentação e Disseminação de Informação (CDDI)