

CONVENÇÕES CARTOGRÁFICAS

ELEMENTOS PLANIMÉTRICOS

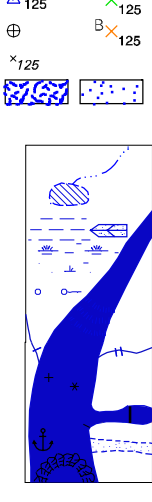
LEGENDAS
 Igreja, Escola, Mina
 Molho de vento, Molho de água
 Campo de emergência, Farol
 Localidades
 Linha transmissora de energia, Cerca elétrica
 Rodovias
 Aviação
 Caminho carroçável
 Caminho de ferro
 Perfil de estrada: federal, estadual
 Terras
 Terreno plano
 Terreno acidentado
 Terreno muito acidentado

ELEMENTOS ALTIMÉTRICOS

Ponto trigonométrico, Referência de nível
 Ponto astronômico, Ponto barométrico
 Cota comprovada
 Superfície deformada, Área

ELEMENTOS DE HIDROGRAFIA

Lago ou lagoa intermitente
 Terreno sujeito a inundação, Salina
 Brejo ou pântano
 Poço (fígado), Nascente
 Rápidos e cachoeiras grandes
 Rápidos e cachoeiras
 Rocha submersa e a descoberto
 Molha e represa; tora e alvarina
 Ancoradouro, Rio seco ou de aluvião
 Recife rochoso



Convenções Temáticas			
Limites: Distrital	Sub-Distrital	Setor Censitário	
Distrito		Sub-Distrito	
		Identificação	
Distrito	Sub-Distrito	Sector Rural	Sector Urbano Aglomeração Rural

LIMITES
 Internacional
 interestadual
 intermunicipal
 áreas especiais

MAPA MUNICIPAL ESTATÍSTICO

Escala 1 : 100.000

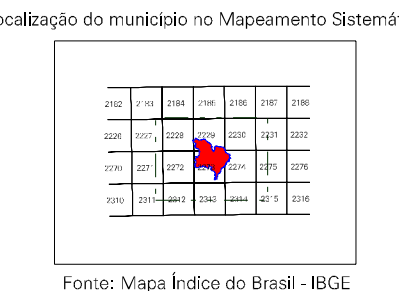
SISTEMA DE PROJEÇÃO UTM
 Origem do datum: Equador de Mar del Plata - 980°
 Adversões em compassos de 10.000 e 500.000 Ams.
 Datum Horizontal: SAD 85
 Este produto integra a coleção de mapas municipais gerados de forma automatizada, a partir da junção dos arquivos do Mapeamento Sistemático Sirel e do produto planimétrico. O conteúdo dos arquivos em formato raster está disponível no Sistema Nacional de Dados Geográficos, com atualização proveniente de diversas fontes, sem tratamento plano de variação e consequente distorção cartográfica.

MINISTÉRIO DO PLANEJAMENTO, ORÇAMENTO E GESTÃO
 INSTITUTO BRASILEIRO DE GEOGRAFIA E ESTATÍSTICA
 CATEGORIA DE GEODADOS: geoplano e geografia de administração de terras com atribuição proveniente de diversas fontes, sem tratamento plano de variação e consequente distorção cartográfica.

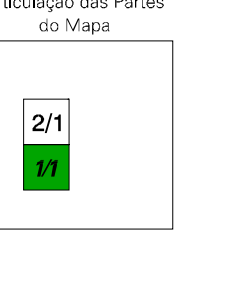
Divisão Público-Administrativa

GEOCÓDIGO		NOME	
31017060		ALMENARA	
310170600	0000	PEDRA GRANDE	

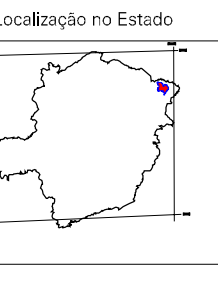
Localização do município no Mapeamento Sistemático



Articulação das Partes do Mapa



Localização no Estado



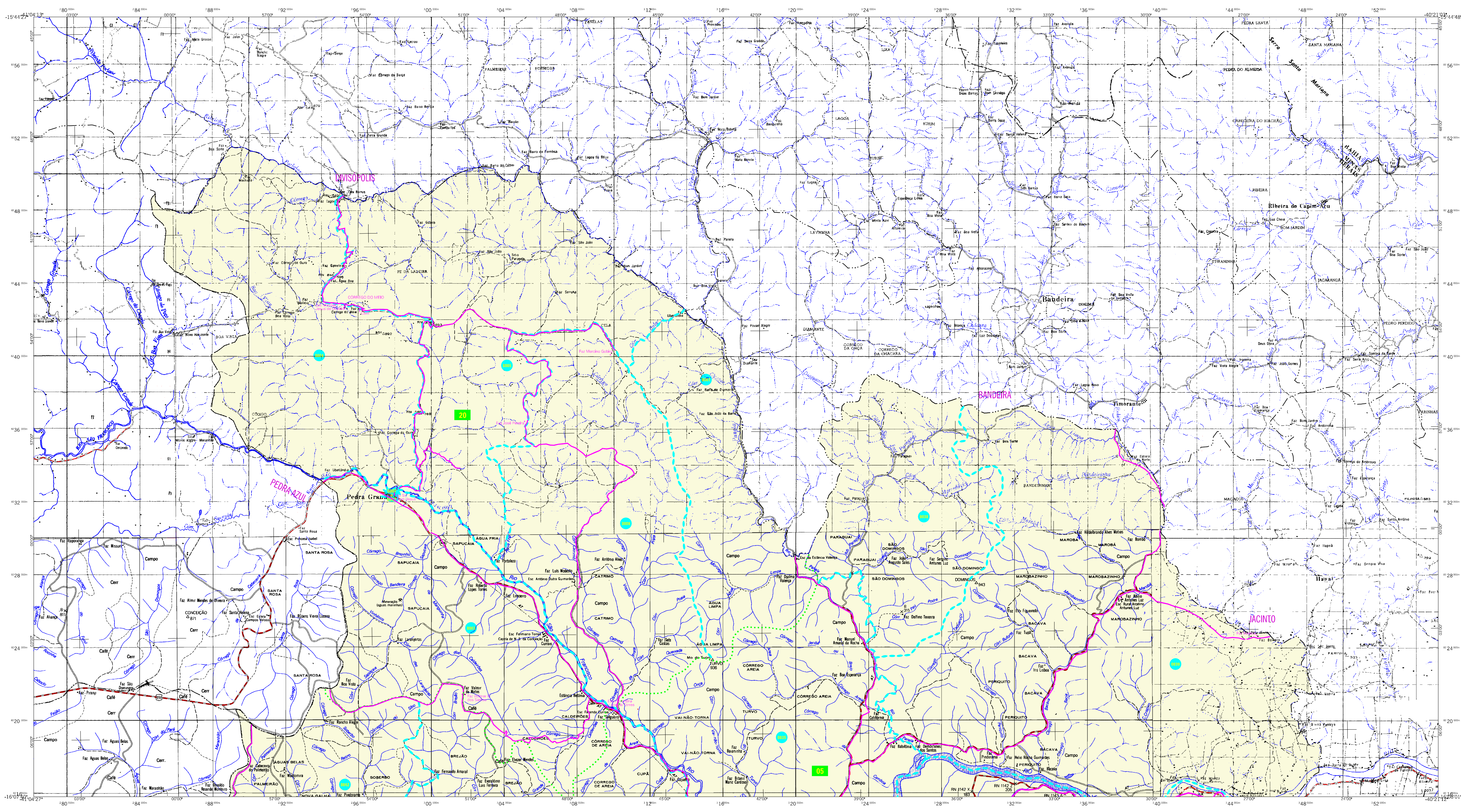
ASPECTOS FÍSICOS

Mesorregião: JEQUITINHONHA
 Microrregião: ALMENARA
 Área: 2.930 km²
 Altitude da Sede: 599 m
 Área: 2.930 km²

IMPLEMENTAÇÃO

Coordenação Técnica: CCA
 Coordenação Territorial: CETE
 Unidades Executoras: Unidades Executoras do IBGE
 Responsabilidade: Centro de Documentação e Disseminação de Informação: CDDI

CRONOLOGIA	
VALIA TERRITORIAL	2007
EDIÇÃO	27-08-2007
Informações relativas à documentação técnica e atualização: Consultar Metadados	



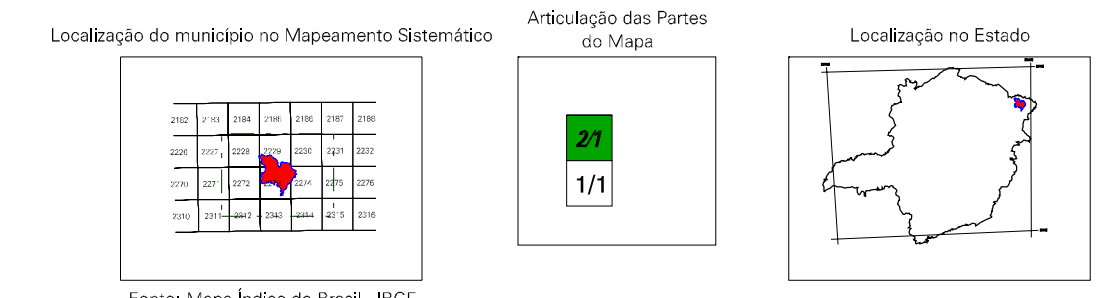
MAPA MUNICIPAL ESTATÍSTICO

Escala 1 : 100.000

SISTEMA DE PROJEÇÃO UTM
Origem do datum: equador UTM, Equador a Meridiano 390°.
Adoção de constantes de 10.000 e 600.000 Km respectivamente.
DATUM HORIZONTAL: SAD 69
Este produto integra a coleção de mapas municipais gerados de forma semi-automatizada, a partir de dados de fontes do Mapeamento Sistemático Brasileiro produzidos pelo IBGE. Os dados foram gerados a partir de imagens de satélite e dados de campo, com atualização proveniente de diversas fontes, sem tratamento plano de projeção e com correção dos elementos cartográficos.

MINISTÉRIO DO PLANEJAMENTO, ORÇAMENTO E GESTÃO
INSTITUTO BRASILEIRO DE GEOGRAFIA E ESTATÍSTICA
A CATEGORIA DE GEOCÓDIGO geográfico e gerenciais da comunidade de dados ou unidades verificadas neste mapa.
AV. Brasil, 15.071 - Parque de Luzes
Rio de Janeiro-RJ - CEP 21.241-051
© 2007 - IBGE - INSTITUTO BRASILEIRO DE GEOGRAFIA E ESTATÍSTICA

GEOCÓDIGO		NOME	
Distrito	Subdistrito		
31017060		ALMENARA	
310170603		PEDRA GRANDE	



Fonte: Mapa Índice do Brasil - IBGE

CONVENÇÕES CARTOGRÁFICAS

ELEMENTOS PLANIMÉTRICOS

Legenda para elementos planimétricos: pontos, linhas, áreas, etc.

CONVENÇÕES TEMÁTICAS

Limites: Distrital	Sub-Distrital	Sector Censitário	Identificação	Sector Urbano	Sector Rural	Sector Aglomeração Rural

LIMITES

- Internacional
- intermunicipal
- interdistrital
- áreas especiais

ELEMENTOS ALTIMÉTRICOS

- Ponto trigonométrico, Referência de nível
- Ponto astronômico, Ponto barométrico
- Cota comprovada
- Superfície deformada, Área

ELEMENTOS DE HIDROGRAFIA

- Curso de água intermitente
- Lago ou lagoa intermitente
- Terreno sujeito a inundação, Salina
- Brejo ou pântano
- Popo (lagal), Nascente
- Rábidos e catostas grandes
- Rábidos e catostas
- Rocha submersa e a descoberto
- Molhe e represa; tona e alvarina
- Ancoradouro, Rio seco ou de aluvião
- Recife rochoso

Almenara-MG

ASPECTOS FÍSICOS

Mesorregião: JEQUITINHONHA
Município: ALMENARA
Coordenadas Geográficas: 18° 18' S, 48° 09' W
Altitude da Sede: 1.189 m
Área: 2.290,41 km²

IMPLEMENTAÇÃO

Coordenação Técnica: CEAR
Coordenação Técnica: CEAR
Coordenação de Estruturas Territoriais: CETE
Unidades Produtoras: Unidades Estaduais do IBGE
Elaboração: Centro de Documentação e Disseminação da Informação: CDDI

CRONOLOGIA

VALIA TERRITORIAL: 2007
EDIÇÃO: 27-09-2007
Informações relativas a documentação técnica e atualização: Consultar Metadados