

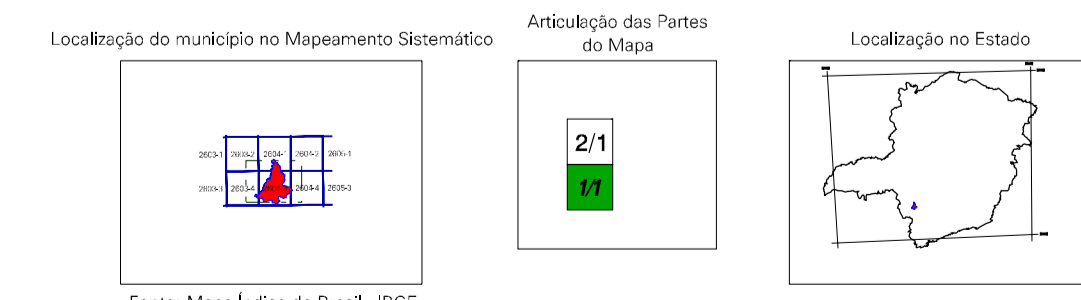
MAPA MUNICIPAL ESTATÍSTICO

Escala 1 : 50.000

SISTEMA DE PROJEÇÃO UTM
Objetivo de alinhamento UTM, Equador e Meridiano - 480.
Adoção de coordenadas de 1000 x 100 Km respectivamente
DATUM HORIZONTAL: SAD 69
Este produto integra a coleção de mapas municipais gerada de forma semi-automatizada,
a partir da junção das folhas do Mapeamento Sistemático Brasileiro produzidas pelo
IBGE, DSE e outras, em formato raster, com a Malha Municipal Digital do IBGE,
com atualização proveniente de diversas fontes, sem tratamento plano de
integração e com dados dos diferentes cartógrafos.

MINISTÉRIO DO PLANEJAMENTO, ORÇAMENTO E GESTÃO
INSTITUTO BRASILEIRO DE GEOGRAFIA E ESTATÍSTICA
A DIRETORIA DE GEOINFORMÁTICA e suas unidades de execução de trabalho ou unidades verificadas neste mapa:
AV. Brasil, 1871 - Funchal de Luiza
Rio de Janeiro - RJ - CEP 21.241-061
© 2007 - Todos os direitos reservados

Divisão Político-Administrativa	
GEOCÓDIGO	NOME
Distrito	Subdistrito
3101904	ALPINÓPOLIS



Fonte: Mapa Índice do Brasil - IBGE

Alpinópolis-MG

ASPECTOS FÍSICOS	
Mesorregião:	SULSUDESTE DE MINAS
Microrregião:	PASSOS
Área:	456,0 Km ²
Altitude da Sede:	45
COORDENADAS DA SEDE	
Latitude:	-20,894
Longitude:	-46,388
IMPLEMENTAÇÃO	
Coordenação Técnica:	CCAR
Coordenação Territorial:	CCAR
Coordenação de Estruturas Territoriais:	CETE
Unidades Produtoras:	Unidades Estaduais do IBGE
Elaboração:	Centro de Documentação e Disseminação da Informação
CDI	

CONVENÇÕES CARTOGRÁFICAS

LENTOS PLANIMÉTRICOS

Edifícios, Escola, Mina, Molho de vento, Molho de água, Campo de emergência, Farol, Localidades, Transmissora de energia, Cerca, Antena telefônica, Rodovias, Pavimentação, Caminho carroçável, Caminho de terra, Caminho e picado, Perfil de estrada: federal, estadual, municipais, Borda larga, Borda estreita

ELEMENTOS ALTIMÉTRICOS

Ponto trigonométrico, Referência de nível, Ponto astronômico, Ponto barométrico, Cota comprovada, Superfície deformada, Área

ELEMENTOS DE HIDROGRAFIA

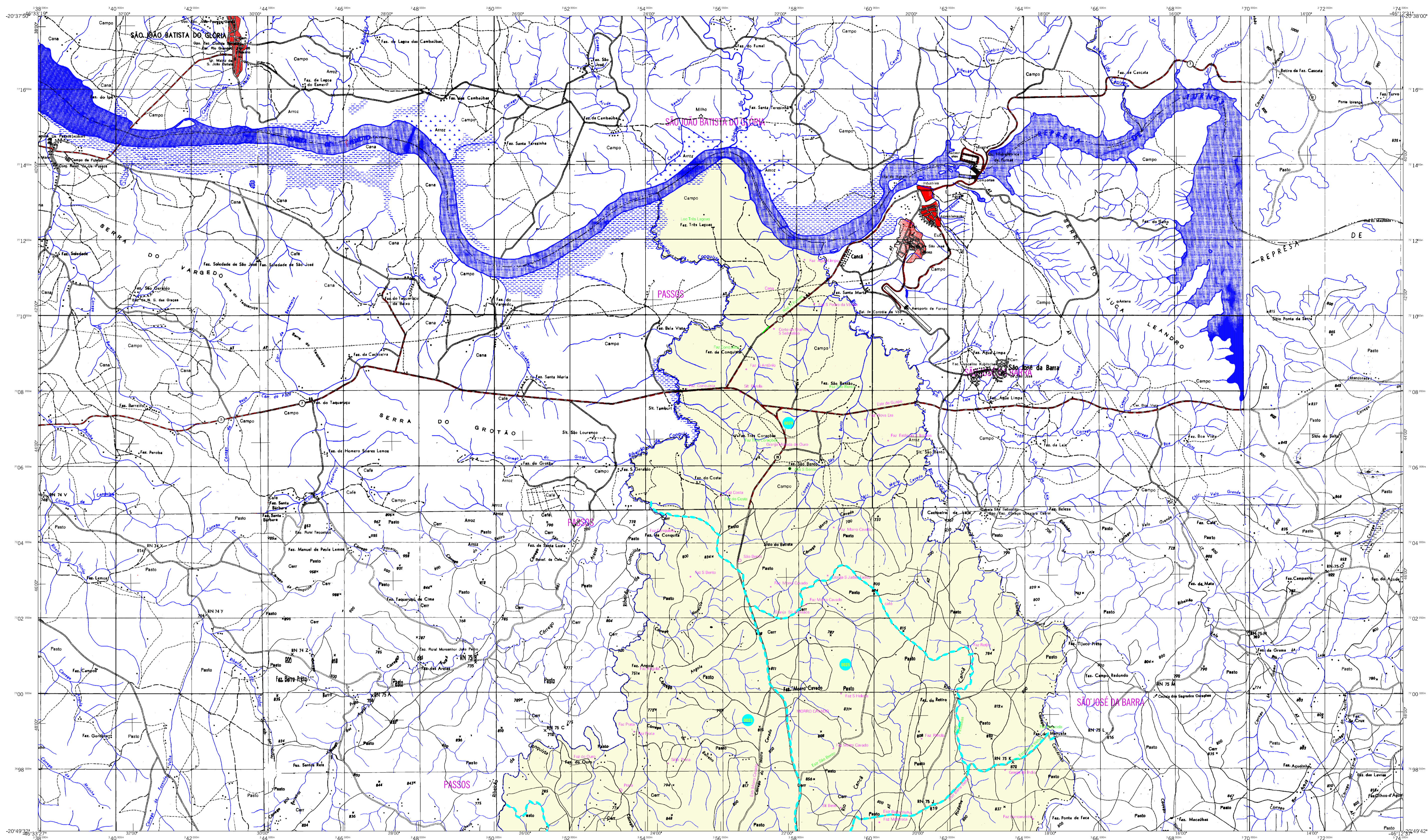
Curso d'água intermitente, Lago ou lagoa intermitente, Terreno sujeito a inundação, Salina, Brejo ou pântano, Poço fagueiro, Nascente, Riachos e estâncias grandes, Riachos e estâncias, Rocha submersa e a descoberto, Molho e represa: terra e alvenaria, Ancoradouro, Rio seco ou de ilhéu, Recife rochoso

CONVENÇÕES TEMÁTICAS

Limite: Distrital	Sub-Distrital	Sector Censitário
Distrito	Sub-Distrito	Sector Urbano
		Sector Rural
		Sector Urbano
		Sector Rural

LIMITES

Internacional, Interdistrital, Inter municipal, Áreas especiais



CONVENÇÕES CARTOGRÁFICAS

ELEMENTOS PLANIMÉTRICOS

- Escolas, Mina
- Moinho de vento, Moinho de água
- Campos de emergência, Farol
- Localidades
- Transmissora de energia, Cerca
- Antena telefônica
- Auto-estrada
- Estrada pavimentada
- Sem pavimentação
- Sem pavimentação
- Sem pavimentação
- Trilha, caminho e picada
- Perfil de estrada: federal, estadual
- Cercas
- Borda larga
- Borda estreita

ELEMENTOS ALTIMÉTRICOS

- Ponto trigonométrico, Referência de nível
- Ponto astronômico, Ponto barométrico
- Cota comprovada
- Superfície deformada, Área

ELEMENTOS DE HIDROGRAFIA

- Curso d'água intermitente
- Lago ou lagoa intermitente
- Terreno sujeito a inundação, Salina
- Brejo ou pântano
- Poço fágua, Nascente
- Ridículo e estuário grandes
- Ridículo e estuário
- Rocha submersa e a descoberto
- Melho e represa; terra aluvial
- Ancoradouro, Rio seco ou de ilhéu
- Recife rochoso

CONVENÇÕES TEMÁTICAS

Limite: Distrital	Sub-Distrital	Sector Censitário
[Linha tracejada]	[Linha tracejada]	[Linha tracejada]

IDENTIFICAÇÃO

Distrito	Sub-Distrito	Sector Rural	Sector Urbano	Sector Aglomerado Rural
[Linha tracejada]	[Linha tracejada]	[Linha tracejada]	[Linha tracejada]	[Linha tracejada]

LIMITES

- Internacional
- Intermunicipal
- Interdistrital
- Áreas especiais

MAPA MUNICIPAL ESTATÍSTICO

Escala 1 : 50.000

SISTEMA DE PROJEÇÃO UTM
Objetivo de qualificação UTM: Equatorial e Meridiano 480
Adoção de coordenadas de 1000 x 1000 Km respectivamente
DATUM HORIZONTAL: SAG 60
Este produto integra a coleção de mapas municipais geográficos de forma vetorial automatizada,
a partir da junção das folhas do Mapeamento Sistemático Brasileiro produzido pelo
IBGE, CDG e outros, em formato vetorial, com a tecnologia digital do IBGE,
com atualização proveniente de diversas fontes, sem tratamento plano de
integração e com dados em diferentes cartografias.

MINISTÉRIO DO PLANEJAMENTO, ORÇAMENTO E GESTÃO
INSTITUTO BRASILEIRO DE GEOGRAFIA E ESTATÍSTICA
A DIRETORIA DE GEOCÓDIGOS, ÁREAS E ZONAS DE ORIENTAÇÃO
de trabalhos em andamento, neste mapa:
AV. Brasil, 18.071 - Fone: 241.061
Rio de Janeiro - RJ - CEP 21.241-061
© 2007 - Todos os direitos reservados

Divisão Público-Administrativa	
GEOCÓDIGO	NOME
Distrito	ALPINÓPOLIS

Localização do município no Mapeamento Sistemático

Articulação das Partes do Mapa

Localização no Estado

CRONOLOGIA

MALIA TERRITORIAL	2007
EDIÇÃO	01-07-2008
Informações relativas a documentação básica e atualização	Consultar Metadados

ASPECTOS FÍSICOS

Mesorregião:	SUL-SUDESTE DE MINAS
Microrregião:	PASSOS
Área da Sede:	4610 Km ²
Coordenadas da Sede:	Latitude: -20,894 Longitude: -46,388
Altitude:	45 m

IMPLEMENTAÇÃO

Coordenação Técnica:	CCAR
Coordenação Terceira:	CETE
Unidades Produtoras:	Unidades Estaduais do IBGE
Elaboração:	Centro de Documentação e Disseminação da Informação
CDI	

Alpinópolis-MG