

MAPA MUNICIPAL ESTATÍSTICO

ELEMENTOS PLANIMÉTRICOS

- Edificações: Igreja, Escola, Mina, Molho de vento, Molho de água, Campo de emergência, Farol, Localidades
- Linha transmissora de energia, Cerca, Linha telefônica
- Rodovias: auto-estrada pavimentada, sem pavimentação, sem pavimentação, caminho carroçável, trilha, caminho e picada, prelo de estrada: federal, estadual
- Ferrovias: bitola larga, bitola estreita

CONVENÇÕES CARTOGRÁFICAS

ELEMENTOS ALTIMÉTRICOS

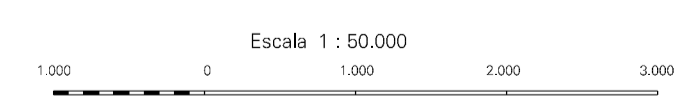
- Ponto trigonométrico, Referência de nível
- Ponto astronômico, Ponto barométrico
- Cota comprovada
- Superfície deformada, Área

ELEMENTOS DE HIDROGRAFIA

- Curso d'água intermitente
- Lago ou lagoa intermitente
- Terreno sujeito a inundação, Salina
- Brejo ou pântano
- Popo (água), Nascente
- Rápidos e cachoeiras grandes
- Rápidos e cachoeiras
- Rocha submersa e a descoberto
- Molhe e represa: terra e alvenaria
- Ancoradouro, Rio seco ou de alívio
- Recife rochoso

Convenções Temáticas

Limite	Identificação
Sub-Distrital	---
Sector Conselheiro	---
Distrito	---
Sub-Distrito	---
Sector Rural	---
Sector Urbano	---
Agglomerado Rural	---



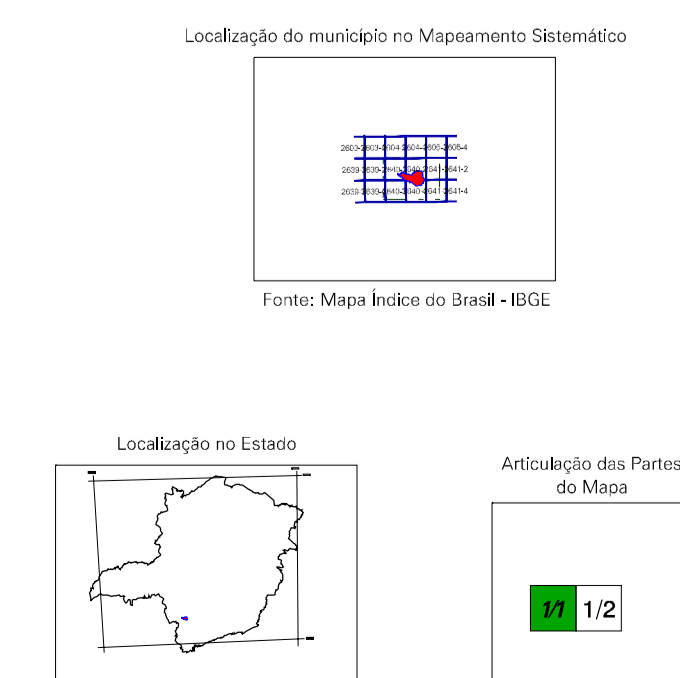
SISTEMA DE PROJEÇÃO UTM
Origem da sub-retângulo UTM: Equador e Meridiano 45 W.G.
Acrescidas as constantes de 10.000 e 500 Km respectivamente
DATUM HORIZONTAL: SAD 69

Este produto integra a coleção de mapas municipais gerados de forma semi-automatizada, a partir da junção das folhas do Mapeamento Sistemático Brasileiro produzido pelo IBGE, 250 x 250 cm, em formato raster em vetor, da Malha Municipal Digital do IBGE, com atualização proveniente de diversas fontes, sem tratamento plano de integração e completa dos elementos cartográficos.

MINISTÉRIO DO PLANEJAMENTO, ORÇAMENTO E GESTÃO
INSTITUTO BRASILEIRO DE GEOGRAFIA E ESTATÍSTICA
A DIRETORIA DE GEOCÓDIGOS, após a aprovação da coordenação de fatos ou situações verificadas neste mapa.
Av. Brasil, 15.071 - Fone: 25 3241-051
Rio de Janeiro-RJ - CEP 21.241-051
©IBGE - Todos os direitos reservados

Divisão Político-Administrativa

GEOCÓDIGO	NOME
310200105	ALTEROSA
310200110	DIVINO ESPÍRITO SANTO



ASPECTOS FÍSICOS

Microrregião: SUL/SUDESTE DE MINAS
Mesorregião: ALFENAS

Altitude da Sede: -21,249 m
Área: 365,9 Km²

COORDENADAS DA SEDE

Latitude: -21,249	E: 381401	MC
Longitude: -46,143	N: 7649657	45

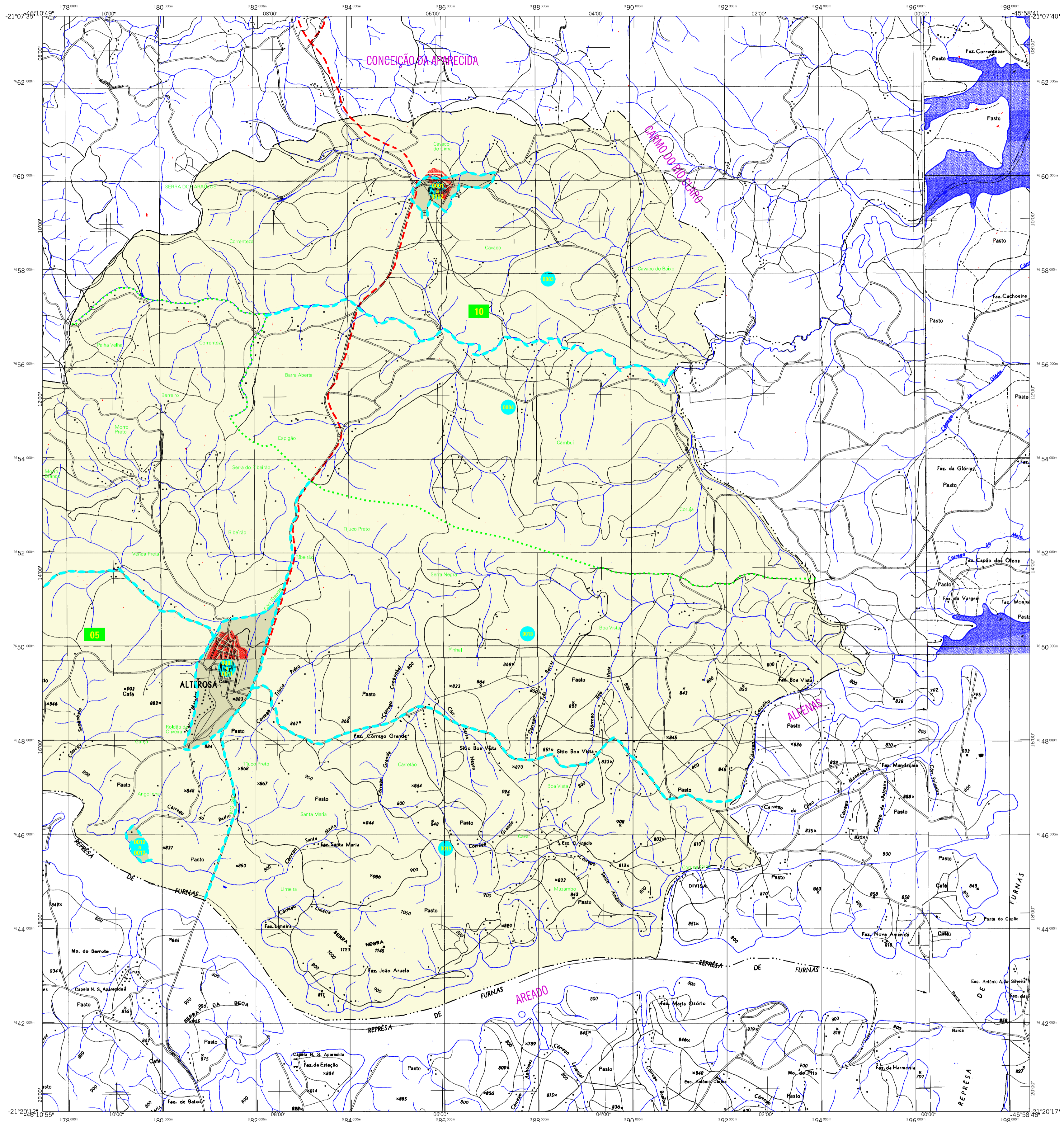
CRONOLOGIA

MALHA TERRITORIAL	2007
EDIÇÃO	27-09-2007
Informações relativas a documentação básica e atualização	Consultar Metadados

IMPLEMENTAÇÃO

Coordenação Técnica:	CCAR
Coordenação de Cartografia:	
Coordenação Temática:	
Coordenação de Estruturas Territoriais:	CFTE
Unidades Produtoras:	Unidades Estatísticas do IBGE
Disseminação:	Centro de Documentação e Disseminação da Informação
	CDI

Alterosa-MG



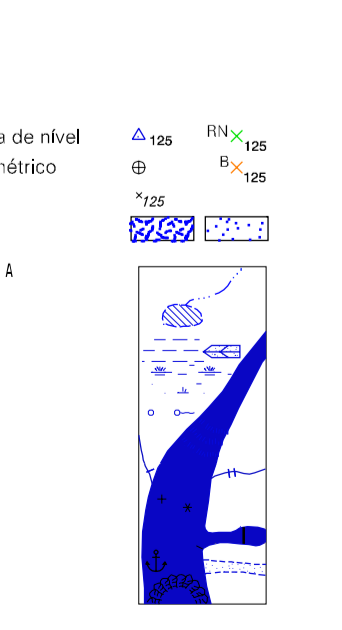
MAPA MUNICIPAL ESTATÍSTICO

ELEMENTOS PLANIMÉTRICOS

- Edificações: Igreja, Escola, Mina, Molho de vento, Molho de água, Campo de emergência, Farol, Localidades
- Linha transmissora de energia, Cerca, Linha telefônica
- Rodovias: auto-estrada pavimentada, sem pavimentação, sem pavimentação com pavimento carroçável, trilha, caminho e picada, prelo de estrada: federal, estadual
- Ferrovias: bitola larga, bitola estreita

CONVENÇÕES CARTOGRÁFICAS

- ELEMENTOS ALTIMÉTRICOS: Ponto trigonométrico, Referência de nível, Ponto astronômico, Ponto barométrico, Cota comprovada, Superfície deformada, Área
- ELEMENTOS DE HIDROGRAFIA: Curso d'água intermitente, Lago ou lagoa intermitente, Terreno sujeito a inundação, Salina, Brejo ou pantano, Poço (água), Nascente, Rápidos e cachoeiras grandes, Rápidos e cachoeiras, Rocha submersa e a descoberto, Molho e represa: terra e alvenaria, Ancoradouro, Rio seco ou de alívio, Recife rochoso



Convenções Temáticas		
Identificação	Identificação	Identificação
Distrito	Sub-Distrito	Sector Urbano Aglomerado Rural

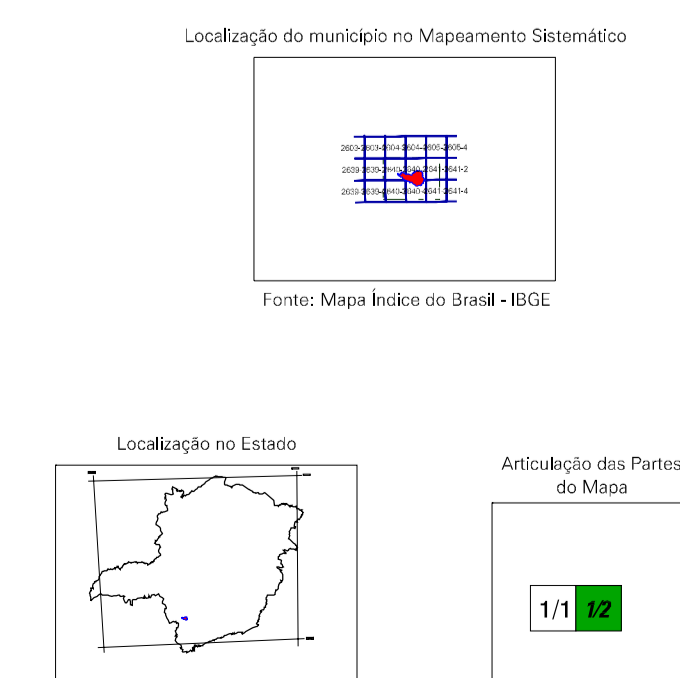
- LIMITES: Internacional, Interestadual, Intermunicipal, Áreas especiais

Escala 1 : 50.000

SISTEMA DE PROJEÇÃO UTM
Origem da sub-retângulo UTM: Equador e Meridiano 45 W.G.
Acrescidas as constantes de 10.000 e 500 Km respectivamente
DATUM HORIZONTAL: SAD 69
Este produto integra a coleção de mapas municipais gerados de forma semi-automatizada, a partir da junção das folhas do Mapeamento Sistemático Brasileiro produzido pelo IBGE, 250x e outras, em formato raster em vetor, da Malha Municipal Digital do IBGE, com atualização proveniente de diversas fontes, sem tratamento plano de integração e complotado dos elementos cartográficos.

MINISTÉRIO DO PLANEJAMENTO, ORÇAMENTO E GESTÃO
INSTITUTO BRASILEIRO DE GEOGRAFIA E ESTATÍSTICA
A DIRETORIA DE GEOCÓDIGOS, após a aprovação da convenção de feições ou símbolos verificadas neste mapa.
Av. Brasil, 15.071 - Fone: 011-2502-1000
Rio de Janeiro-RJ - CEP 21.241-051
©IBGE - Todos os direitos reservados

GEOCÓDIGO		NOME	
Distrito	Subdistrito		
310200105		ALTEROSA	
310200110		DIVINO ESPÍRITO SANTO	



ASPECTOS FÍSICOS	
Microrregião:	SUL/SUDESTE DE MINAS
Microrregião:	ALTEROSA
Altitude da Sede:	Área: 365,9 Km ²
COORDENADAS DA SEDE	
Latitude: -21,249	E: 381401
Longitude: -46,143	N: 7849857
	MC
	45
CRONOLOGIA	
MALHA TERRITORIAL:	2007
EDIÇÃO:	27-09-2007
Informações relativas à documentação básica e atualização:	Consultar Metadados
IMPLEMENTAÇÃO	
Coordenação Técnica:	CCAR
Coordenação de Cartografia:	
Coordenação Temática:	
Coordenação de Estruturas Territoriais:	CFTE
Unidades Produtoras:	Unidades Estatísticas do IBGE
Desseminação:	Centro de Documentação e Disseminação da Informação
	CCDI

Alterosa-MG