

MAPA MUNICIPAL ESTATÍSTICO

Andrelândia-MG

**CONVENÇÕES CARTOGRÁFICAS**

**ELEMENTOS PLANIMÉTRICOS**

Edificações  
Igreja, Escola, Mina  
Moinho de vento, Moinho de água  
Campo de emergência, Farol  
Localidades

Linha transmissora de energia, Cerca  
Linha telefônica

Rodovias  
auto-estrada  
pavimentada  
sem pavimentação  
sem pavimentação  
caminho carroçável  
trilha, caminho e picada  
prefácio de estrada: federal, estadual

Ferrovias  
trilho largo  
trilho estreito

**ELEMENTOS ALTIMÉTRICOS**

Ponto trigonométrico, Referência de nível  
Ponto astronômico, Ponto barométrico  
Cota comprovada  
Superfície deformada, Anela

**ELEMENTOS DE HIDROGRAFIA**

Curso d'água intermitente  
Terreno sujeito a inundação, Salina  
Brejo ou pântano  
Poço (água), Nascente  
Rápidos e cachoeiras grandes  
Rápidos e cachoeiras  
Rocha submersa e a descoberto  
Molhe e represa: terra e alvenaria  
Ancondrouro, Rio seco ou de aluvião  
Pedra rochosa

**ATUALIZAÇÕES CARTOGRÁFICAS**

COR MAGENTAL: levantamentos por GPS e/ou Imagens de Satélites  
COR VERDE: Lançamento aproximado sem comprovação cartográfica

**CONVENÇÕES TEMÁTICAS**

Limites: Distrital  
Sub-Distrital  
Setor Censitário

Identificação

Distrito	Sub-Distrito	Sector Rural	Sector Urbano	Sector Urbanizado Rural
(Linha tracejada)	(Linha tracejada)	(Linha tracejada)	(Linha tracejada)	(Linha tracejada)

**LIMITES**

internacional  
interdistrital  
intermunicipal  
áreas especiais

Escala 1 : 50.000

1:000 0 1.000 2.000 3.000

SETIMA DE PROJEÇÃO UTM  
Origem da quadrícula: Equador e Meridiano 45° WG.  
Acessos às coordenadas de 10.000 e 500.000 respectivamente  
DATUM: MERCATOR (SAD 89)

Este produto integra a coleção de mapas municipais gerados de forma semi-automatizada,  
a partir de dados do Sistema de Recenseamento Sistemático (SRS) produzidos pelo  
IBGE, DSE e outros, em formato raster, não vetorial e da Matriz Municipal Digital do IBGE,  
com atualização proveniente de diversas fontes, com tratamento plano de  
integração e completude dos elementos cartográficos.

MINISTÉRIO DO PLANEJAMENTO, ORÇAMENTO E GESTÃO  
INSTITUTO BRASILEIRO DE GEOGRAFIA E ESTATÍSTICA  
A DIRETORIA DE GEOGRAFIA mantém a gerência de correção e  
de fatos ou omissões verificadas neste mapa.  
At.: Brasil, 15 071 - Fone: 31 351-4101  
Rio de Janeiro RJ - CEP 21.241-051  
© 2007 - todos os direitos reservados

Divisão Político-Administrativa

GEOCÓDIGO		NOME	
3102803	Distrito	ANDRELÂNDIA	Subdistrito

Localização do município no Mapeamento Sistemático

Localização no Estado

Articulação das Partes do Mapa

2/1	2/2
1/1	1/2

**ASPECTOS FÍSICOS**

Microrregião: SULSUDESTE DE MINAS  
Mesorregião: ANDRELÂNDIA

Altitude da Sede: Área: 1003,9 km²

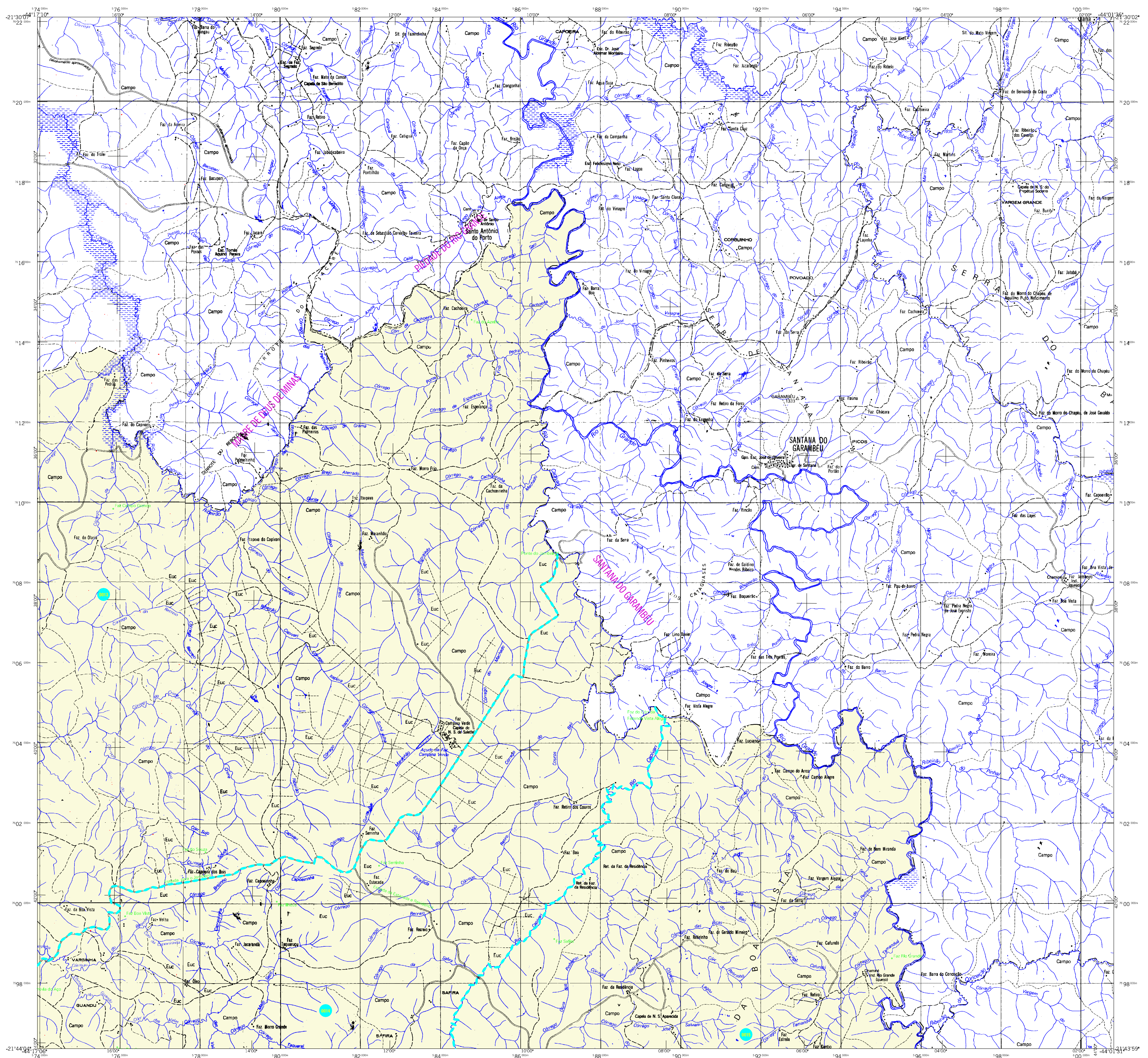
Coordenadas Geográficas (SAD 89)	MC
Latitude: -21,340	45
Longitude: -44,309	

**CRONOLOGIA**

MALHA TERRITORIAL	2007
Edição	08-10-2007
Informações e atualizações	Consultar Meadados

**IMPLEMENTAÇÃO**

Coordenação Técnica	CGAR
Coordenação de Cartografia	
Coordenação Temática	
Coordenação de Estruturas Territoriais	CETE
Unidades Produtoras	
Elaboração	
Centro de Documentação e Disseminação de Informação	CDI



## MAPA MUNICIPAL ESTATÍSTICO

Andrelândia-MG

### ELEMENTOS PLANIMÉTRICOS

- Edificações
  - Igreja, Escola, Mina
  - Molho de vento, Molho de água
  - Campo de emergência, Farol
  - Localidades
- Linha transmissora de energia, Cerca
- Linha telefônica
- Rodovias
  - auto-estrada
  - pavimentada
  - sem pavimentação
  - sem pavimentação
  - caminho carroçável
  - trilha, caminho e picada
  - prefeixo de estrada: federal, estadual
- Ferrovias
  - bico largo
  - bico estreito

### CONVENÇÕES CARTOGRÁFICAS

- #### ELEMENTOS ALTIMÉTRICOS
- Ponto trigonométrico, Referência de nível
  - Ponto astronômico, Ponto barométrico
  - Cota comprovada
  - Superfície deformada, Anela
- #### ELEMENTOS DE HIDROGRAFIA
- Curso d'água intermitente
  - Lago ou lagoa intermitente
  - Terreno sujeito a inundação, Salina
  - Brejo ou pântano
  - Poço (água), Nascente
  - Rápidos e cachoeiras grandes
  - Rápidos e cachoeiras
  - Rocha submersa e a descoberto
  - Molhe e represa: terra e alvenaria
  - Ancondrouro, Rio seco ou de alúvio
  - Relevo rochoso

Convenções Temáticas			
Identificação			
Distrito	Sub-Distrito	Sector Rural	Sector Urbano Aglomerado Rural

**LIMITES**  
internacional  
interestadual  
intermunicipal  
áreas especiais

Escala 1 : 50.000

SISTEMA DE PROJEÇÃO UTM  
Origem da quilométragem UTM: Equador e Meridiano 45 W.G.  
Adoção das coordenadas de 10.000 e 500 km respectivamente  
DATUM HORIZONTAL: SAD 69

Este produto integra a coleção de mapas municipais gerados de forma automática, a partir de dados de fontes do Movimento Sistemático Brasileiro produzidos pelo IBGE, DSG e outros, em formato raster e/ou vetorial e da Matriz Municipal Digital do IBGE, com atualização proveniente de diversas fontes, sem tratamento plano de integração e completado os elementos cartográficos.

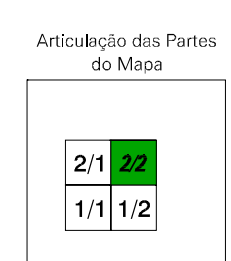
MINISTÉRIO DO PLANEJAMENTO, ORÇAMENTO E GESTÃO  
INSTITUTO BRASILEIRO DE GEOGRAFIA E ESTATÍSTICA  
A DIRETORIA DE GEOGRAFIA responde a gerência de correção de feições ou alterações verificadas neste mapa.  
At. Brasília, 19 de Maio de 2007  
São de Janeiro/RJ - CEP 21.241-051  
© 2007 - Centro de Remediação Ambiental

Divisão Político-Administrativa		NOME	
GEOCÓDIGO	ANDRELÂNDIA		
Distrito	Sub-Distrito		
310280305			

Localização do município no Mapeamento Sistemático



Fonte: Mapa Índice do Brasil - IBGE



Articulação das Partes do Mapa

2/1 1/2

### ASPECTOS FÍSICOS

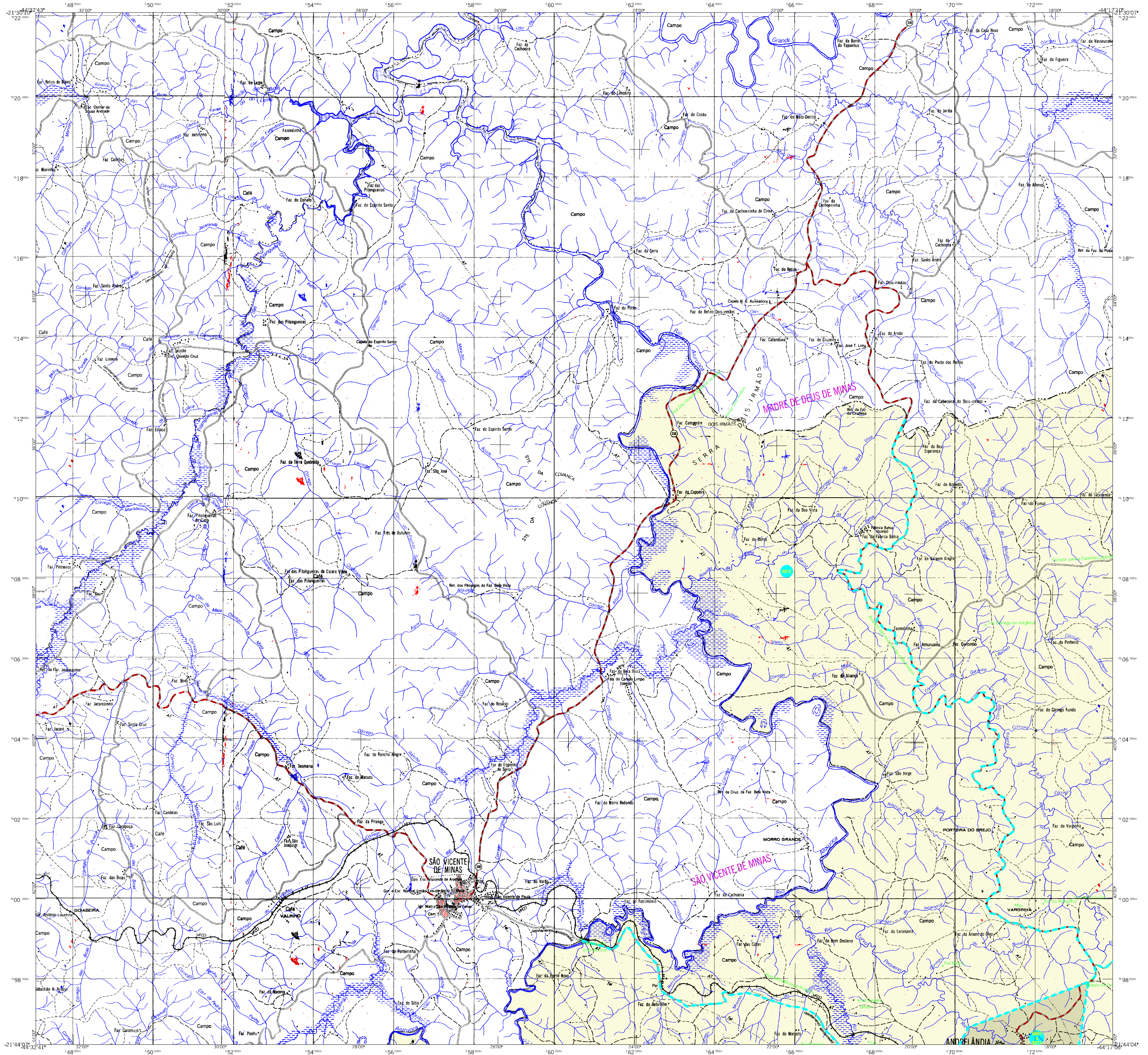
Mesorregião: SULDE OESTE DE MINAS	
Microrregião: ANDRELÂNDIA	
Altitude da Sede:	Área: 1003,9 km <sup>2</sup>
Coordenadas Geográficas	Coordenadas UTM
Latitude: -21,340	E: 51°458
Longitude: -44,309	N: 2596763
	MC: 45

### CRONOLOGIA

MALHA TERRITORIAL	2007
EDIÇÃO	08-10-2007
Informações e atualizações	Consultar Meios de Dados

### IMPLEMENTAÇÃO

Coordenação Técnica	CGAR
Coordenação em Cartografia	CGAR
Coordenação Temática	CGAR
Coordenação de Estruturas Territoriais	CGAR
Unidades Produtoras	Unidades Produtoras do IBGE
Classificação	Centro de Documentação e Disseminação de Informação
CDI	



## MAPA MUNICIPAL ESTATÍSTICO

Andrelândia-MG

### ELEMENTOS PLANIMÉTRICOS

- Edificações
  - Igreja, Escola, Mina
  - Molho de vento, Molho de água
  - Campo de emergência, Farol
  - Localidades
- Linha transmissora de energia, Cerca
- Linha telefônica
- Rodovias
  - auto-estrada
  - pavimentada
  - sem pavimentação
  - sem pavimentação
  - caminho carroçável
  - trilha, caminho e picada
  - prefeio de estrada: federal, estadual
- Ferrovias
  - bicoleta larga
  - bicoleta estreita

### CONVENÇÕES CARTOGRÁFICAS

#### ELEMENTOS ALTIMÉTRICOS

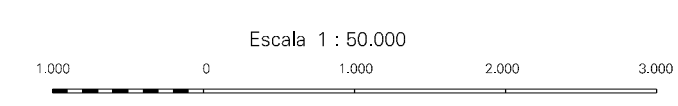
- Ponto trigonométrico, Referência de nível
- Ponto astronômico, Ponto barométrico
- Cota comprovada
- Superfície deformada, Anela

#### ELEMENTOS DE HIDROGRAFIA

- Curso d'água intermitente
- Lago ou lagoa intermitente
- Terreno sujeito a inundação, Salina
- Brejo ou pântano
- Poço (água), Nascente
- Rápidos e cachoeiras grandes
- Rápidos e cachoeiras
- Molhe e represa: terra e alvenaria
- Ancoarouros, Rio seco ou de aluvião
- Relevo rochoso

Convenções Temáticas			
Limites: Distrital			
Sub-Distrital			
Setor Censitário			
Identificação			
Distrito	Sub-Distrito	Sector Rural	Sector Urbano Aglomerado Rural

**LIMITES**  
internacional  
intermunicipal  
intermunicipal  
áreas especiais

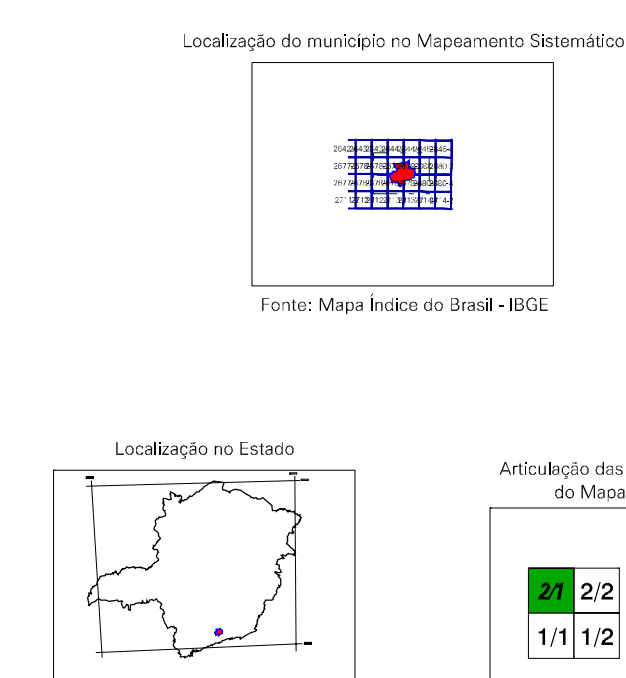


ORIGEM DA QUILÔMETRAGEM UTM: Equador e Meridiano 45 W.G.  
Acesso às coordenadas de 10.000 e 500 m respectivamente  
DATUM HORIZONTAL: SAD 89

Este produto integra a coleção de mapas municipais gerados de forma automatizada a partir de dados do Sistema de Informação Geográfica (SIG) produzido pelo IBGE, DSG e outros, em formato raster e/ou vetorial e da Matriz Municipal Digital do IBGE, com atualização proveniente de diversas fontes, sem tratamento plano de integração e completude dos elementos cartográficos.

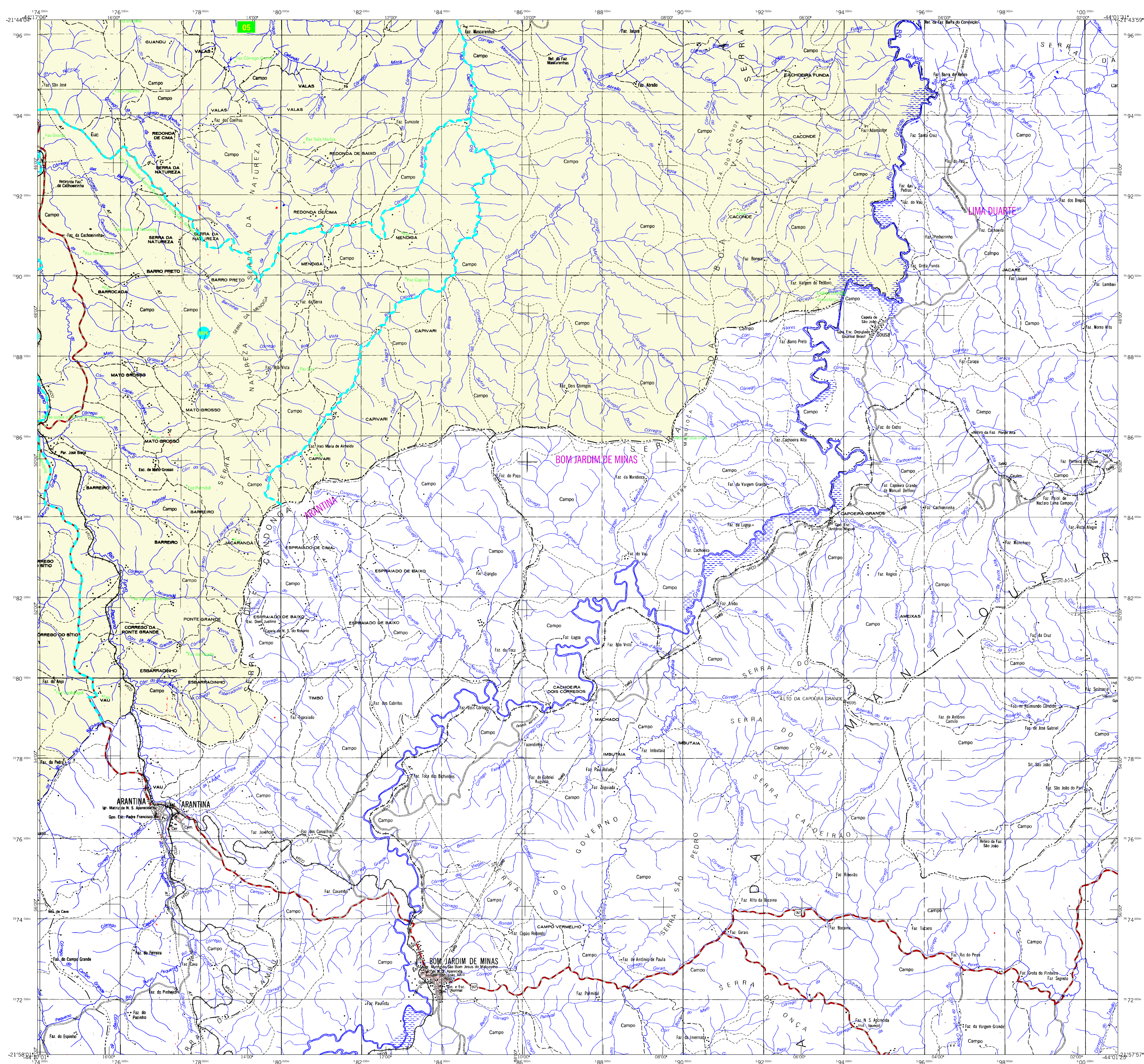
MINISTÉRIO DO PLANEJAMENTO, ORÇAMENTO E GESTÃO  
INSTITUTO BRASILEIRO DE GEOGRAFIA E ESTATÍSTICA  
A DIRETORIA DE GEOCÓDIGOS registra e gerencia o cadastramento de fatos ou alterações verificadas neste mapa.  
At. Brasília, 19 de Junho de 2007  
Selo de Janeiro RJ - CEP 21.241-051  
©2007 - Centro de Remoção Reservados

GEOCÓDIGO		NOME	
Distrito	Subdistrito	ANDRELÂNDIA	
310280305			



ASPECTOS FÍSICOS	
Misoregião:	SULSUDESTE DE MINAS
Microrregião:	ANDRELÂNDIA
Altitude da Sede:	Área: 1000,9 km²
COORDENADAS DA SEDE	
Latitude: -21,340	E: -51,158
Longitude: -44,309	N: 2596793
MC:	45
CRONOLOGIA	
MALHA TERRITORIAL:	2007
Edição:	08-10-2007
Informações e atualizações:	Consultar Meiadados
IMPLEMENTAÇÃO	
Coordenação Técnica:	CGAR
Coordenação Temática:	CGAR
Coordenação de Estruturas Territoriais:	CETE
Unidades Produtoras:	Unidades Estaduais do IBGE
Classificação:	Centro de Documentação e Disseminação de Informação
CDI:	

ATUALIZAÇÕES CARTOGRÁFICAS  
COR MAGENTAL: levantamentos por GPS e/ou Imagens de Satélites  
COR VERDE: Lançamento aproximado sem comprovação cartográfica



## MAPA MUNICIPAL ESTATÍSTICO

**ELEMENTOS PLANIMÉTRICOS**

Edificações  
Igreja, Escola, Mina  
Molho de vento, Molho de água  
Campo de emergência, Farol  
Localidades

Linha transmissora de energia, Cerca  
Linha telefônica

Rodovias  
auto-estrada  
pavimentada  
sem pavimentação  
sem pavimentação  
caminho carroçável  
trilha, caminho e picada  
prefeio de estrada: federal, estadual

Ferrovias  
bitola larga  
bitola estreita

**ELEMENTOS ALTIMÉTRICOS**

Ponto trigonométrico, Referência de nível  
Ponto astronômico, Ponto barométrico  
Cota comprovada  
Superfície deformada, Anela

**ELEMENTOS DE HIDROGRAFIA**

Curso d'água intermitente  
Lago ou lagoa intermitente  
Terreno sujeito a inundação, Salina  
Brejo ou pântano  
Poço (água), Nascente  
Rápidos e cachoeiras grandes  
Rápidos e cachoeiras  
Rápidos e cachoeiras e descoberto  
Molhe e repres: terra e alvenaria  
Ancoradouro, Rio seco ou de aluvião  
Fleche rochosa

**CONVENÇÕES TEMÁTICAS**

Identificação	Sector	Setor
Distrito	Sub-Distrito	Sector Rural
		Sector Urbano
		Agglomerado Rural

**LIMITES**  
internacional  
interestadual  
intermunicipal  
áreas especiais

**ATUALIZAÇÕES CARTOGRÁFICAS**  
COR MAGENTAL: levantamentos por GPS e/ou Imagens de Satélites  
COR VERDE: Lançamento aproximado sem comprovação cartográfica

**CONVENÇÕES CARTOGRÁFICAS**

**ESCALA**  
1:50.000

**SISTEMA DE PROJEÇÃO UTM**  
Origem da quilômetroragem UTM: Equador e Meridiano 45 W.G.  
Adoçadas as constantes de 10.000 e 502 km respectivamente  
DATUM HORIZONTAL: SAD 89

Este produto integra a coleção de mapas municipais gerados de forma semi-automatizada, a partir de imagens de satélite do Sistema de Posicionamento Global (GPS) produzidas pelo IBGE, DSG e outras, em formato raster e/ou vetorial da Matriz Municipal Digital do IBGE, com atualização proveniente de diversas fontes, sem tratamento plano de integração e completado os elementos cartográficos.

**MINISTÉRIO DO PLANEJAMENTO, ORÇAMENTO E GESTÃO**  
INSTITUTO BRASILEIRO DE GEOGRAFIA E ESTATÍSTICA  
A DIRETORIA DE GEOGRAFIAS agrupa e gerencia de correção de dados ou alterações verificadas neste mapa.  
AV. Brasil, 19.071 - Fone: 011-3747-1001  
Rio de Janeiro/RJ - CEP 21241-051  
© 2007 - Todos os direitos reservados

**Divisão Político-Administrativa**

GEOCÓDIGO	NOME
Distrito	ANDRELÂNDIA
Sub-distrito	

Localização do município no Mapeamento Sistemático

Localização no Estado

Articulação das Partes do Mapa

**ASPECTOS FÍSICOS**

Mesorregião: SULSUDESTE DE MINAS  
Mesorregião: ANDRELÂNDIA

Altitude da Sede: Área: 1003,9 km<sup>2</sup>

COORDENADAS DA SEDE

	MC
Latitude: -44,309	151,658
Longitude: -44,309	2596793

**CRONOLOGIA**

MALHA TERRITORIAL	2007
EDIÇÃO	08-10-2007
Informações técnicas e documentação básicas e atualização	Consultar Meiadados

**IMPLEMENTAÇÃO**

Coordenação Técnica	CGAR
Coordenação em Cartografia	
Coordenação Temática	
Coordenação de Estruturas Territoriais	CETE
Unidades Produtoras	
Unidades Esbeltas do IBGE	
Classificação	
Centro de Documentação e Disseminação da Informação	ODD

2/1 2/2  
1/1 3/2