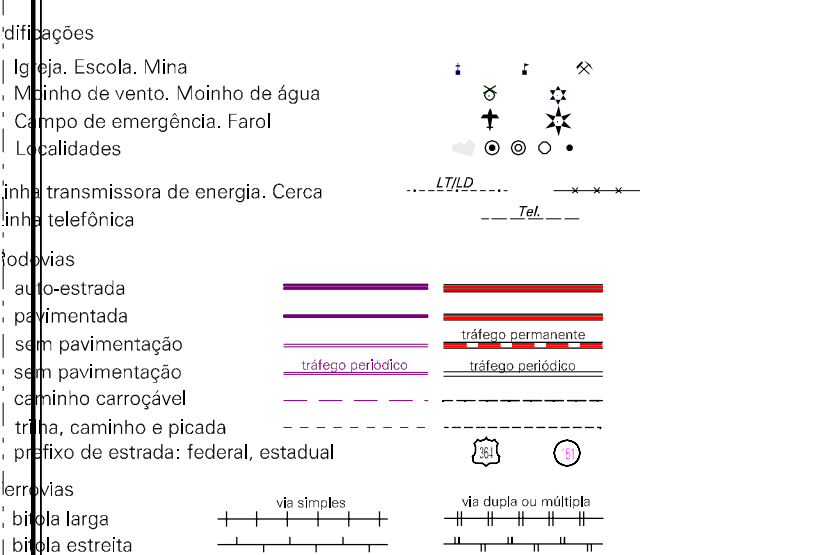
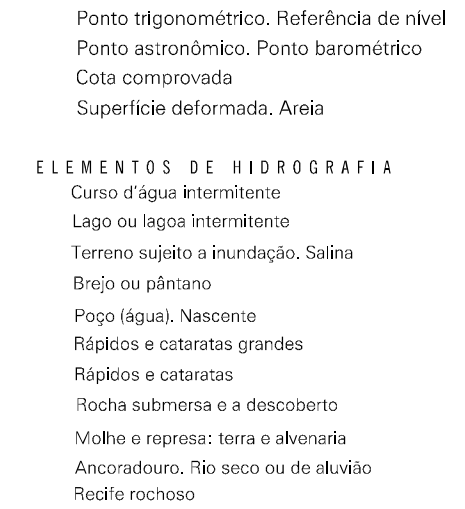


CONVENÇÕES CARTOGRÁFICAS

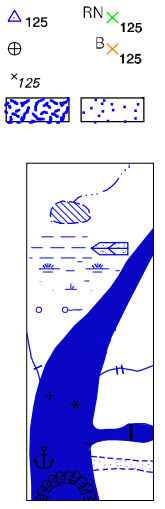
LENTOS PLANIMÉTRICOS



ELEMENTOS ALTIMÉTRICOS



ELEMENTOS DE HIDROGRAFIA



Convenções Temáticas		
Limite: Distrital	Sub-Distrital	Sector Censitário
Identificação		
Distrito	Sub-Distrito	Sector Rural
		Sector Urbano Aglomerado Rural

LIMITES	
Internacional	
Intermunicipal	
Interdistrital	
Áreas especiais	

MAPA MUNICIPAL ESTATÍSTICO

Escala 1 : 100.000

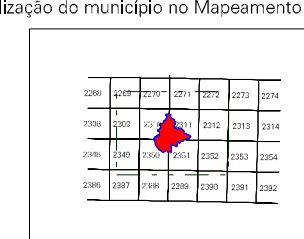


SISTEMA DE PROJEÇÃO UTM
Origem do datum: equador 1770 Casado e Meridiano 48G.
Acessões as constantes de 10.000 e 360 Km respectivamente
DATUM HORIZONTAL: SADOB
Este produto integra a coleção de mapas municipais gerados de forma semi-automatizada,
a partir de dados de campo e de levantamentos aerofotogramétricos produzidos pelo
IBGE, DGE e outros, em formato vetorial, e da Malha Territorial Digital do IBGE,
com atualização proveniente de diversas fontes, sem tratamento pleno de
inscrição e consistente em elementos cartográficos.

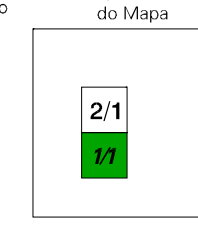
MINISTÉRIO DO PLANEJAMENTO, ORÇAMENTO E GESTÃO
INSTITUTO BRASILEIRO DE GEOGRAFIA E ESTATÍSTICA
A DIRETORIA DE GEOGRAFIA organiza e gerencia os levantamentos
de dados e informações geográficas, visando ao desenvolvimento
de trabalhos e pesquisas geográficas, tendo como
base o Brasil, com o apoio de seus Estados e Municípios.
Rio de Janeiro-RJ - CEP 21.241-001
© 2007 - Todos os direitos reservados.

GEOCÓDIGO		NOME	
Distrito	Subdistrito		
3103405		ARAÇUAÍ	ENGENHEIRO SCHNOR
310340510		ARAÇUAÍ	ENGENHEIRO SCHNOR
310340515		ARAÇUAÍ	ENGENHEIRO SCHNOR

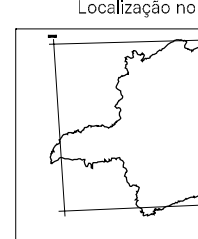
Localização do município no Mapeamento Sistemático



Articulação dos Fretes do Mapa



Localização no Estado



Fonte: Mapa Índice do Brasil - IBGE

Araçuaí-MG

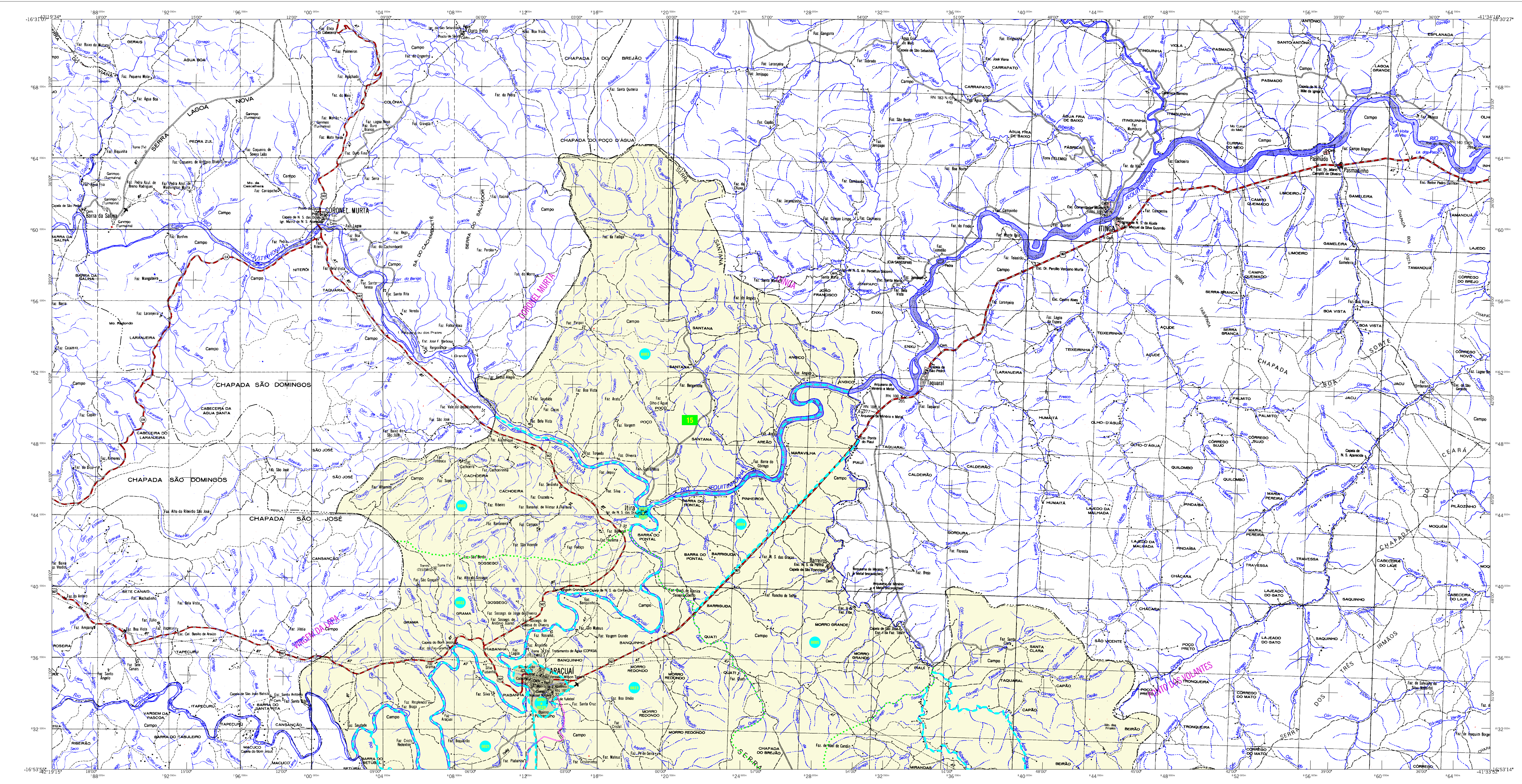
ASPECTOS FÍSICOS

Mesorregião:	JEQUITIÇONIA
Microrregião:	ARAÇUAÍ
Área da Sede:	Área: 2238,6 Km ²
Coordenadas da Sede:	Coordenadas da Sede: MC
Latitude:	-16,5290
Longitude:	-42,2790
Elevação:	15

IMPLEMENTAÇÃO

Coordenação Técnica:	CCAR
Coordenação de Cartografia:	CCAR
Coordenação de Tratamento de Dados:	CETE
Coordenação de Estruturas Territoriais:	CETE
Unidades Produtoras:	Unidades Produtoras do IBGE
Desenvolvimento:	Centro de Documentação e Disseminação de Informação
CDR:	CDR

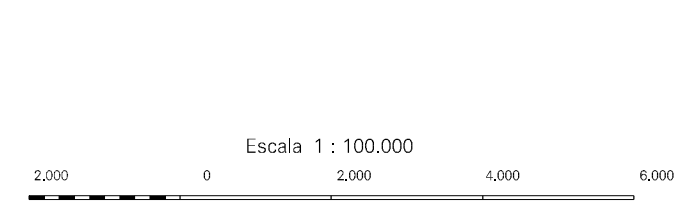
CRONOLOGIA	
EDIÇÃO	2007
Informações relativas à documentação cartográfica e atualização	10-10-2007
	Consultar Metadados



CONVENÇÕES CARTOGRÁFICAS

MEIOS PLANIMÉTRICOS, ELEMENTOS ALTIMÉTRICOS, ELEMENTOS DE HIDROGRAFIA, LIMITES, and other cartographic symbols.

MAPA MUNICIPAL ESTATÍSTICO



Escala 1 : 100.000

Objeto do submunicípio: 1770 Casarão e Mendicínio. Acesso às cotas dos 10.000 e 190 km respectivamente.

SISTEMA DE PROJEÇÃO UTM. Objeto do submunicípio: 1770 Casarão e Mendicínio. Acesso às cotas dos 10.000 e 190 km respectivamente.

MINISTÉRIO DO PLANEJAMENTO, ORÇAMENTO E GESTÃO INSTITUTO BRASILEIRO DE GEOGRAFIA E ESTATÍSTICA

Table with columns for Geocódigo, Nome, and other administrative details of Araçuaí.

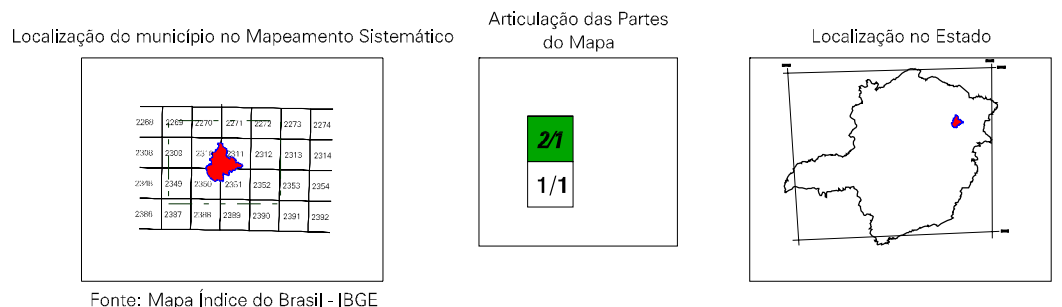


Table with columns for Edição, Data, and other publication information.

Araçuaí-MG

Table with columns for Aspectos Físicos and Implementação, providing geographic and technical data.