

MAPA MUNICIPAL ESTATÍSTICO

ELEMENTOS PLANIMÉTRICOS

- Edificações
- Igreja, Escola, Mina
- Molmo de vento, Molmo de água
- Campo de emergência, Farol
- Localidades
- Linha transmissora de energia, Cerca
- Linha telefônica
- Rodovias
- auto-estrada
- pavimentada
- sem pavimentação
- sem pavimentação
- caminho carroçável
- trilha, caminho e picada
- prefeio de estrada: federal, estadual
- Ferrovias
- bitola larga
- bitola estreita

ELEMENTOS ALTIMÉTRICOS

- Ponto trigonométrico, Referência de nível
- Ponto astronômico, Ponto barométrico
- Cota comprovada
- Superfície deformada, Área

ELEMENTOS DE HIDROGRAFIA

- Curso d'água intermitente
- Lago ou lago intermitente
- Terreno sujeito a inundação, Salina
- Brejo ou pântano
- Poço (água), Nascente
- Rápidos e cachoeiras grandes
- Rápidos e cachoeiras
- Rocha submersa e a descoberto
- Molhe e represa; terra e alvenaria
- Ancoradouro, Rio seco ou de alúvio
- Recife rochoso

Convenções Temáticas			
Limites: Distrital			
Sub-Distrital			
Setor Censitário			
Identificação			
Distrito	Sub-Distrito	Setor Rural	Setor Urbano Aglomerado Rural
---	---	---	---

LIMITES
internacional
interestadual
intermunicipal
áreas especiais

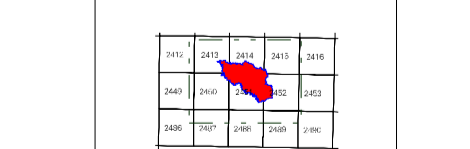
Escala 1 : 100.000

SISTEMA DE PROJEÇÃO UTM
Origem da subestragem UTM: Equador a Meridiano 51 WGR.
Acessórias as constantes de 10.000 e 500 Km respectivamente
DATUM HORIZONTAL: SAD 69
Este produto integra a coleção de mapas municipais gerados de forma semi-automatizada,
a partir de dados do Mapeamento Sistemático Brasileiro produzido pelo
IBGE, DSE e outros, em formato raster e/ou vetorial e da Malha Municipal Digital do IBGE,
com atualização proveniente de diversas fontes, sem tratamento pleno de
Integração e completude dos elementos cartográficos.

MINISTÉRIO DO PLANEJAMENTO, ORÇAMENTO E GESTÃO
INSTITUTO BRASILEIRO DE GEOGRAFIA E ESTATÍSTICA
A DIRETORIA DE GEOCIÊNCIAS agrada a parceria de comunicação
de todos os cidadãos brasileiros neste mapa.
Av. Brasil, 15.071 - Parada de Lucas
Rio de Janeiro - RJ - CEP 21.241-651
© 2007 - DIRETÓRIO DE REPRODUÇÃO RESERVADOS

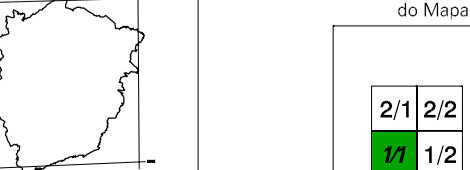
GEOCÓDIGO		NOME	
Distrito	Subdistrito		
310350405		ARAGUARI	
310350410		AMARÉCE	
310350415		FLORESTINA	
310350420		PIRACABA	

Localização do município no Mapeamento Sistemático



Fonte: Mapa Índice do Brasil - IBGE

Localização no Estado



Articulação das Partes do Mapa
2/1 2/2
1/2

Araguari-MG

ASPECTOS FÍSICOS

Mesoregião: TRIANGULO MINEIRO, RIO PARANÁ
Mesorregião: MIBERLANDIA
Município: UBERLÂNDIA

Altitude da Sede: Área: 2734,3 Km²

COORDENADAS DA SEDE

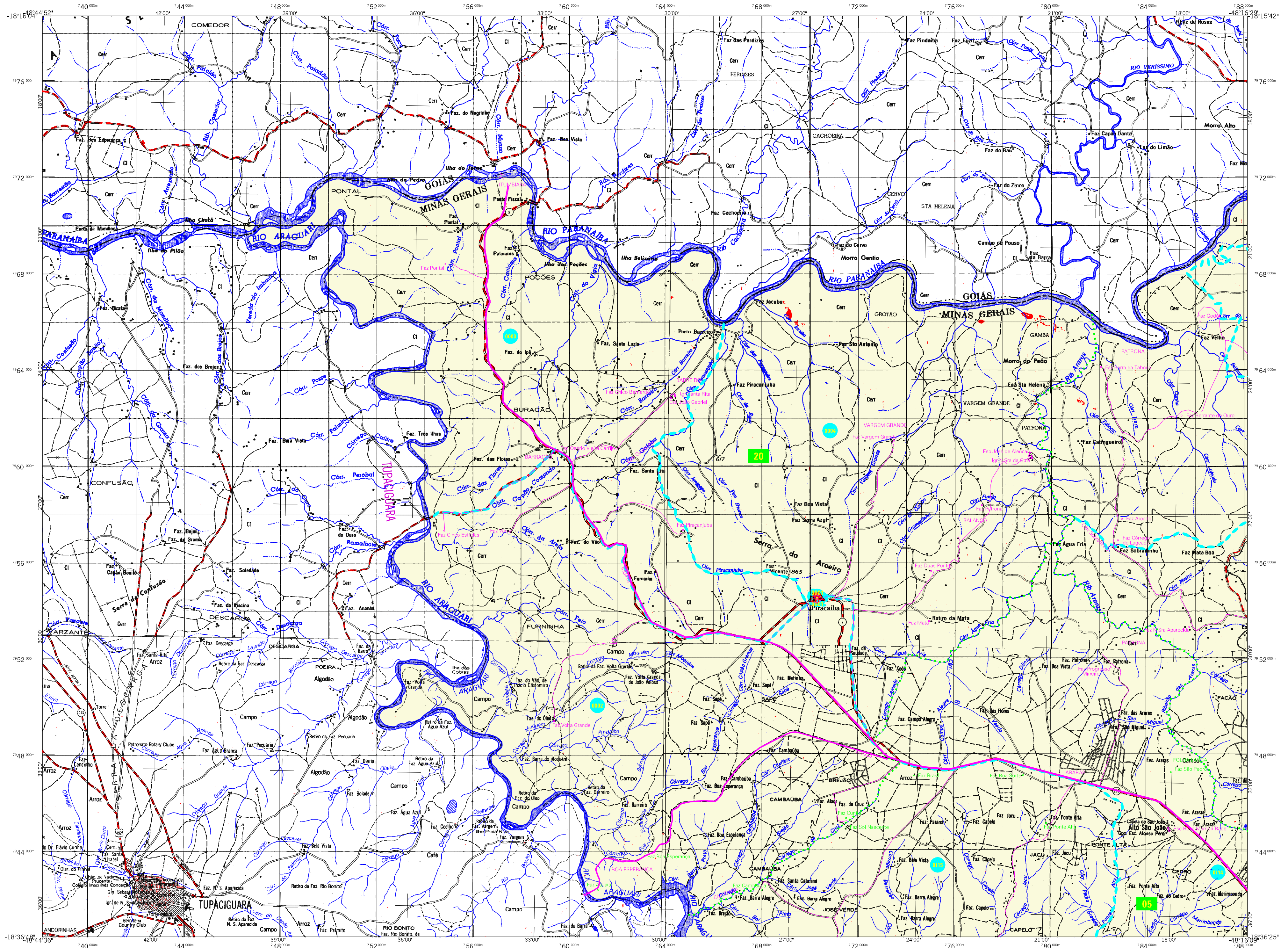
Latitude: -18,649	E: 796779	MC
Longitude: -48,187	N: 795671	51

CRONOLOGIA

MALHA TERRITORIAL	2007
EDIÇÃO	10/10/2007
Informações relativas a documentação básica e atualização	Consultar Metadados

IMPLEMENTAÇÃO

Coordenação Técnica: CEAR
Coordenação de Cartografia: CEAR
Coordenação de Estruturas Territoriais: CETE
Unidades Produtoras: Unidades Estaduais do IBGE
Disseminação: Centro de Documentação e Disseminação da Informação CDDI



MAPA MUNICIPAL ESTATÍSTICO

CONVENÇÕES CARTOGRÁFICAS

ELEMENTOS PLANIMÉTRICOS

- Edifícios, Escola, Mina
- Molmo de vento, Molmo de água
- Campo de emergência, Fárcil
- Localidades
- Linha transmissora de energia, Cerca
- Linha telefônica
- Rodovias: auto-estrada pavimentada, sem pavimentação, sem pavimentação caminho carroçável, trilha, caminho e picada
- Ferrovias: prefixo de estrada: federal, estadual
- bitola larga, bitola estreita

ELEMENTOS ALTIMÉTRICOS

- Ponto trigonométrico, Referência de nível
- Ponto astronômico, Ponto barométrico
- Cota comprovada
- Superfície deformada, Área

ELEMENTOS DE HIDROGRAFIA

- Curso d'água Intermitente
- Lago ou lagoas Intermitente
- Terreno sujeito a inundação, Salina
- Brejo ou pântano
- Poço (água), Nascente
- Rápidos e cachoeiras grandes
- Rápidos e cachoeiras
- Rocha submersa e a descoberto
- Molhe e represa; terra e alvenaria
- Ancoradouro, Rio seco ou de alúvio
- Recife rochoso

CONVENÇÕES TEMÁTICAS

Limites: Distrital			
Sub-Distrital			
Setor Censitário			
Identificação			
Distrito	Sub-Distrito	Setor Rural	Setor Urbano Aglomerado Rural
---	---	---	---

LIMITES

- internacional
- intermunicipal
- intermunicipal áreas especiais

ATUALIZAÇÕES CARTOGRÁFICAS

- COR MAGENTA: levantamentos por GPS e/ou Imagens de Satélites
- COR VERDE: lançamento aproximado sem comprovação cartográfica

Divisão Política-Administrativa

GEOCÓDIGO	Distrito	Sub-distrito	NOME
310350405			ARAGUARI
310350410			AMARÉCE
310350415			FLORESTINA
310350420			PIRACIBÁ

SISTEMA DE PROJEÇÃO UTM
Origem da sub-retenção UTM: Equador a Meridiano 51 WGR.
Acessórias as constantes de 10.000 e 500 Km respectivamente.
DATUM HORIZONTAL: SAD 69

Este produto integra a coleção de mapas municipais gerados da forma semi-automatizada, a partir da junção das folhas do Mapeamento Sistemático Brasileiro produzidas pelo IBGE, DSE e outras, em formato raster e/ou vetorial e da Malha Municipal Digital do IBGE, com atualização proveniente de diversas fontes, sem tratamento pleno de integração e completude dos elementos cartográficos.

MINISTÉRIO DO PLANEJAMENTO, ORÇAMENTO E GESTÃO
INSTITUTO BRASILEIRO DE GEOGRAFIA E ESTATÍSTICA
A DIRETORIA DE GEOCIÊNCIAS agradece a gentileza da comunicação de falhas ou erros verificados neste mapa.
Av. Brasil, 15.071 - Paraisópolis
Rio de Janeiro - RJ - CEP 21.241-651
© IBGE - SERVIÇOS DE REPRODUÇÃO RESERVADOS

Localização do município no Mapeamento Sistemático

Localização no Estado

Articulação das Partes do Mapa

Escala 1 : 100.000

2.000 0 2.000 4.000 6.000

Fonte: Mapa Índice do Brasil - IBGE

Fonte: Mapa Índice do Brasil - IBGE

Araguari-MG

ASPECTOS FÍSICOS

Mesorregião: TRIÂNGULO MINEIRO/ALTO PARANÁIBA
Mesorregião: UBERLÂNDIA

Altitude da Sede: _____ Área: 2734,3 Km²

COORDENADAS DA SEDE

Latitude: -18,649	Longitude: -48,187	MC
		51

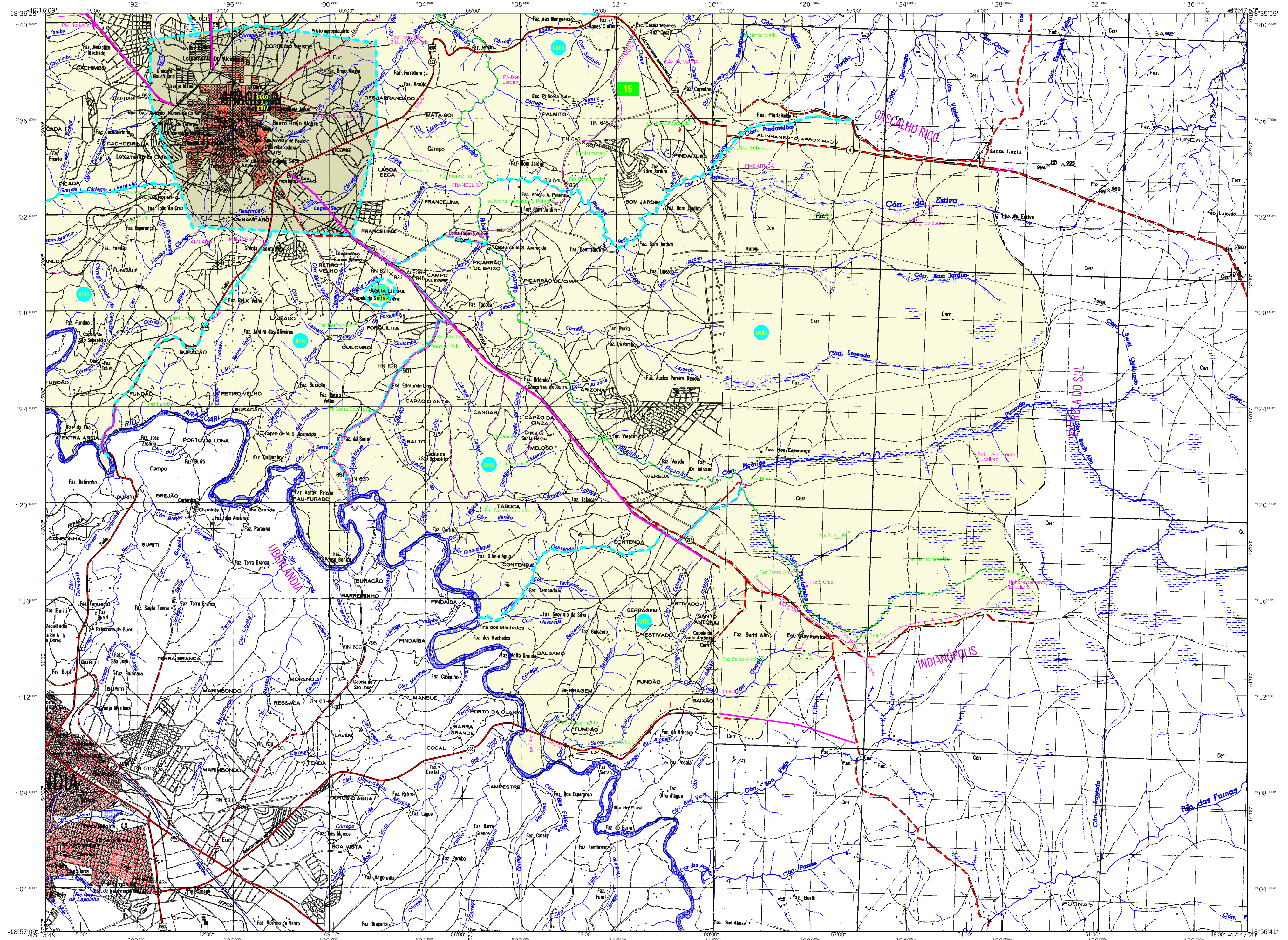
CRONOLOGIA

MALHA TERRITORIAL	2007
EDIÇÃO	10/10/2007
Informações relativas a documentação básica e atualização Consultar Metadados	

IMPLEMENTAÇÃO

Coordenação Técnica:	CCAR
Coordenação Temática:	CCAR
Coordenação de Estruturas Territoriais:	CETE
Unidades Produtoras:	Unidades Estaduais do IBGE
Disseminação: Centro de Documentação e Disseminação da Informação CDDI	

Mapa Digital em Pdf



MAPA MUNICIPAL ESTATÍSTICO

ELEMENTOS PLANIMÉTRICOS

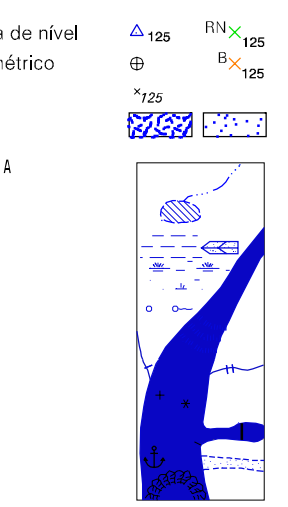
- Edificações
- Igreja, Escola, Mina
- Molho de vento, Molho de água
- Campo de emergência, Fãrol
- Localidades
- Linhas transmissoras de energia, Cerca
- Linhas telefônicas
- Rodovias
- auto-estrada
- pavimentada
- sem pavimentação
- sem pavimentação
- caminho carroçável
- trilha, caminho e picada
- prefeixo de estrada: federal, estadual
- Ferrovias
- bitola larga
- bitola estreita

ELEMENTOS ALTIMÉTRICOS

- Ponto trigonométrico, Referência de nível
- Ponto astronômico, Ponto barométrico
- Cota comprovada
- Superfície deformada, Área

ELEMENTOS DE HIDROGRAFIA

- Curso d'água intermitente
- Lago ou lago intermitente
- Terreno sujeito a inundação, Salina
- Brejo ou pantano
- Poço (água), Nascente
- Rápidos e cachoeiras grandes
- Rápidos e cachoeiras
- Rocha submersa e a descoberto
- Molhe e represa; terra e alvenaria
- Ancoradouro, Rio seco ou de alúvio
- Recife rochoso



Convenções Temáticas			
Limites: Distrital			
Sub-Distrital			
Setor Censitário			
Identificação			
Distrito	Sub-Distrito	Sector Rural	Sector Urbano Aglomerado Rural

LIMITES	
internacional	-----
interestadual	-----
intermunicipal	-----
áreas especiais	-----

Escala 1 : 100.000

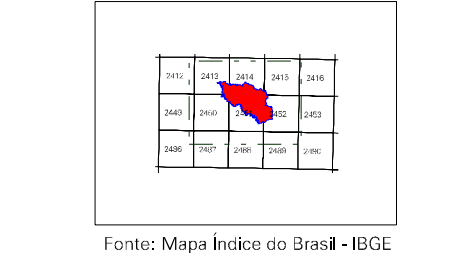


SISTEMA DE PROJEÇÃO UTM
Origem de alinhamento UTM: Equador a Meridiano 51 WGR.
Acessórias as constantes de 10.000 e 500 Km respectivamente
DATUM HORIZONTAL: SAD 69
Este produto integra a coleção de mapas municipais gerados de forma semi-automatizada, a partir da junção das folhas do Mapeamento Sistemático Brasileiro produzidas pelo IBGE, DSE e outras, em formato raster e/ou vetorial e da Malha Municipal Digital do IBGE, com atualização proveniente de diversas fontes, sem tratamento pleno de integração e completude dos elementos cartográficos.

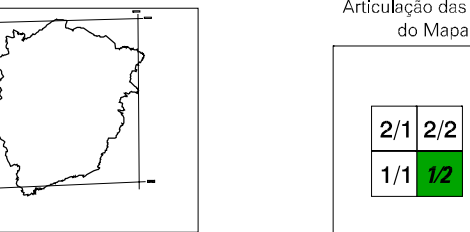
MINISTÉRIO DO PLANEJAMENTO, ORÇAMENTO E GESTÃO
INSTITUTO BRASILEIRO DE GEOGRAFIA E ESTATÍSTICA
A DIRETORIA DE GEOCIÊNCIAS geográfica a gerência de comunicação
Coordenação de Estruturas Territoriais
Av. Brasil, 15.077 - Parada de Lucas
Rio de Janeiro-RJ - CEP 21.241-651
©IBGE - SERVIÇOS DE REPRODUÇÃO RESERVADOS

GEOCÓDIGO		Divisão Político-Administrativa	
Distrito	Subdistrito	NOME	
310350405		ARAGUARI	
310350410		AMARJÉCE	
310350415		FLORESTINA	
310350420		PIRACABA	

Localização do município no Mapeamento Sistemático



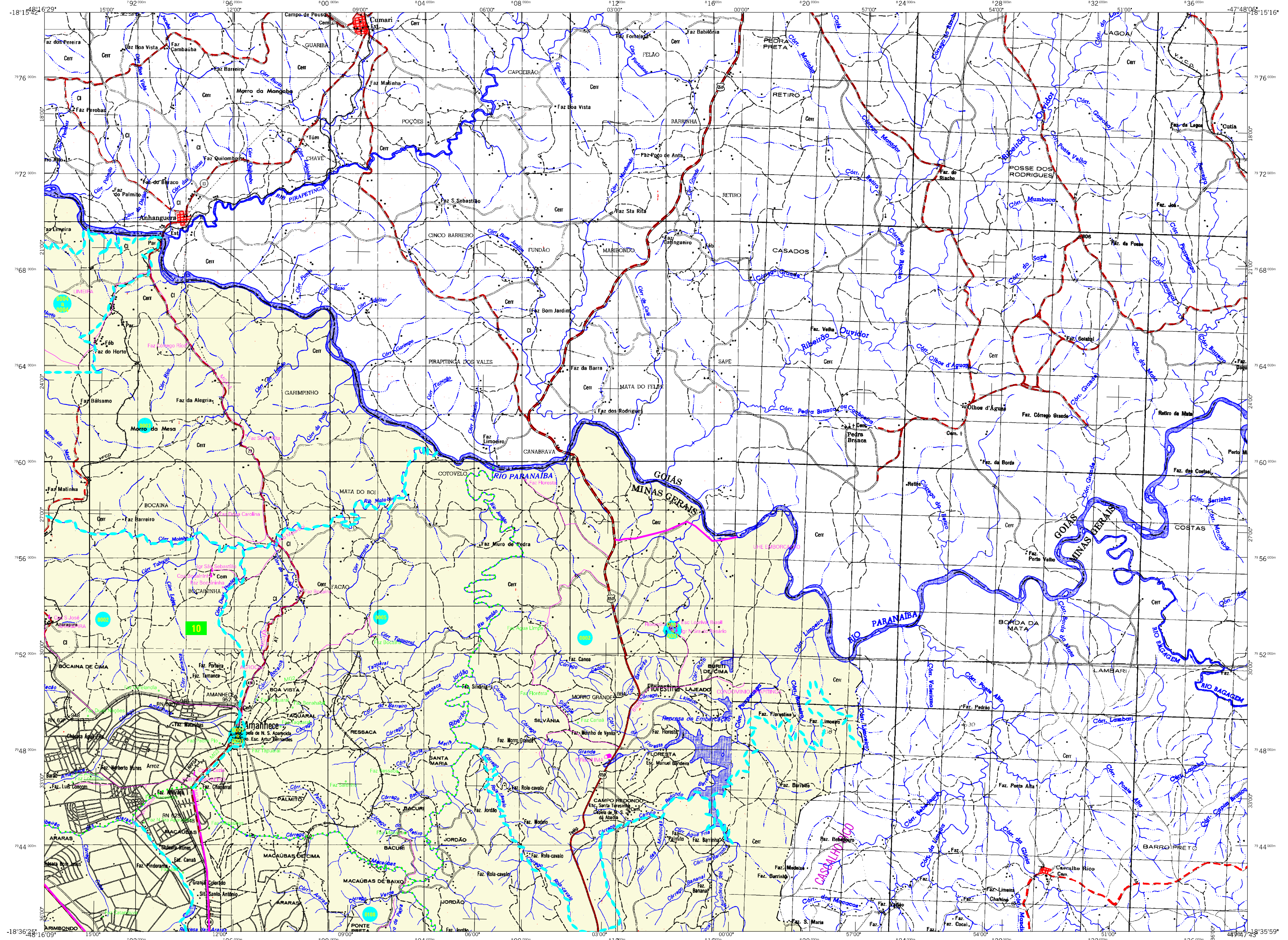
Localização no Estado



Articulação das Partes do Mapa
2/1 2/2
1/1 1/2

Araguari-MG

ASPECTOS FÍSICOS	
Mesorregião:	TRANGULU MINERAL/ALTO PARANÁ
Microrregião:	USERLANDIA
Altitude da Sede:	Área: 2734,3 Km ²
COORDENADAS DA SEDE	
Latitude: -18,649	E: 796779
Longitude: -48,187	N: 7936671
M.C. 51	
CRONOLOGIA	
MALHA TERRITORIAL:	2007
EDIÇÃO:	10/10-2007
Informações relativas à documentação básica e atualização:	Consultar Metadados
IMPLEMENTAÇÃO	
Coordenação Técnica:	CCAR
Coordenação de Cartografia:	CCAR
Coordenação de Estruturas Territoriais:	CETE
Unidades Produtoras:	Unidades Estaduais do IBGE
Disseminação:	Centro de Documentação e Disseminação da Informação CDDI



MAPA MUNICIPAL ESTATÍSTICO

CONVENÇÕES CARTOGRÁFICAS

ELEMENTOS PLANIMÉTRICOS

- Edifícios
- Igreja, Escola, Mina
- Molho de vento, Molho de água
- Campo de emergência, Fôrol
- Localidades
- Linha transmissora de energia, Cerca
- Linha telefônica
- Rodovias
- auto-estrada
- pavimentada
- sem pavimentação
- sem pavimentação
- caminho carroçável
- trilha, caminho e picada
- prefácio de estrada: federal, estadual
- Ferrovias
- bitola larga
- bitola estreita

ELEMENTOS ALTIMÉTRICOS

- Ponto trigonométrico, Referência de nível
- Ponto astronômico, Ponto barométrico
- Cota comprovada
- Superfície deformada, Área

ELEMENTOS DE HIDROGRAFIA

- Curso d'água intermitente
- Lago ou lago intermitente
- Terreno sujeito a inundação, Salina
- Brejo ou pântano
- Poço (água), Nascente
- Rápidos e cachoeiras grandes
- Rápidos e cachoeiras
- Rocha submersa e a descoberto
- Molhe e represa; terra e alvenaria
- Ancoradouro, Rio seco ou de alúvio
- Recife rochoso

Convenções Temáticas			
Limites: Distrital			
Sub-Distrital			
Setor Censitário			
Identificação			
Distrito	Sub-Distrito	Sector Rural	Sector Urbano

LIMITES

- internacional
- intermunicipal
- intermunicipal
- áreas especiais

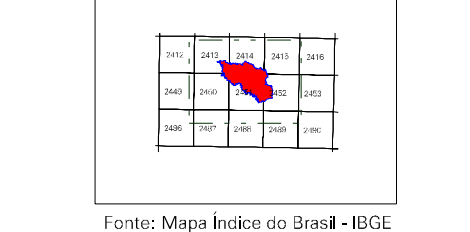
Escala 1 : 100.000

SISTEMA DE PROJEÇÃO UTM
Origem da subestação UTM: Equador e Meridiano 51 WGR.
Acessórias as constantes de 10.000 e 500 Km respectivamente
DATUM HORIZONTAL: SAD 69
Este produto integra a coleção de mapas municipais gerados de forma semi-automatizada,
a partir da junção das folhas do Mapeamento Sistemático Brasileiro produzidas pelo
IBGE, DSE e outras, em formato raster e/ou vetorial e da Malha Municipal Digital do IBGE,
com atualização proveniente de diversas fontes, sem tratamento pleno de
Integração e completude dos elementos cartográficos.

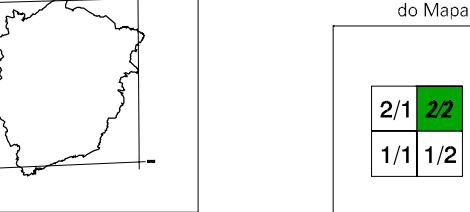
MINISTÉRIO DO PLANEJAMENTO, ORÇAMENTO E GESTÃO
INSTITUTO BRASILEIRO DE GEOGRAFIA E ESTATÍSTICA
A DIRETORIA DE GEOCIÊNCIAS agradece a gentileza da comunicação
de falhas ou erros verificados neste mapa.
Av. Brasil, 15.071 - Paraisópolis
Rio de Janeiro - RJ - CEP 21.241-451
© IBGE - DIRETOS DE REPRODUÇÃO RESERVADOS

GEOCÓDIGO		Divisão Política-Administrativa	
Distrito	Subdistrito	NOME	
310350405		ARAGUARI	
310350410		AMANHECE	
310350415		FLORESTINA	
310350420		PIRACIBÁ	

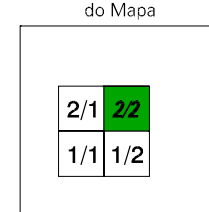
Localização do município no Mapeamento Sistemático



Localização no Estado



Articulação das Partes do Mapa



Araguari-MG

ASPECTOS FÍSICOS	
Mesorregião:	TRIANGULO MINEIRO/ALTO PARANAIBA
Microrregião:	USERLANDIA
Altitude da Sede:	Área: 2734,3 Km²
COORDENADAS DA SEDE	
Latitude: -18,649	E: 796779
Longitude: -48,187	N: 795671
CRONOLOGIA	
MALHA TERRITORIAL	2007
EDIÇÃO	10/10-2007
Informações relativas a documentação básica e atualização	
Consultar Metadados	
IMPLEMENTAÇÃO	
Coordenação Técnica:	CCAR
Coordenação Temática:	CETE
Coordenação de Estruturas Territoriais:	
Unidades Produtoras:	
Unidades Estaduais do IBGE:	
Dissertação:	
Centro de Documentação e Disseminação da Informação	
CDDI	