

CONVENÇÕES CARTOGRÁFICAS

ELEMENTOS PLANIMÉTRICOS

Edifícios, Igreja, Escola, Mina, Menino de vento, Moinho de água, Campo de emergência, Farol, Localidades, Transmissora de energia, Cerca telefônica, Rodovias, Estrada pavimentada, Estrada sem pavimentação, Caminho carroçável, Trilho, caminho e picada, Perfil de estrada: federal, estadual, ferrovias, Borda larga, Borda estreita

ELEMENTOS ALTIMÉTRICOS

Ponto trigonométrico, Referência de nível, Ponto astronômico, Ponto barométrico, Cota comprovada, Superfície deformada, Área

ELEMENTOS DE HIDROGRAFIA

Curso d'água intermitente, Lago ou lagoa intermitente, Terreno sujeito a inundação, Salina, Brejo ou pântano, Poço (água), Nascente, Ripápios e catenas grandes, Ripápios e catenas, Rocha submersa e a descoberto, Moinho e represa: terra e alvenaria, Ancoradouro, Rio seco ou de aluvião, Recife rochoso

CONVENÇÕES TEMÁTICAS

Limites: Distrital			
Sub-Distrital			
Setor Censitário			
Estatificação			
Distrito	Sub-Distrito	Sector Rural	Sector Urbano Aglomerado Rural

LIMITES

Internacional (geográfico), Interdistrital, Intermunicipal, áreas especiais

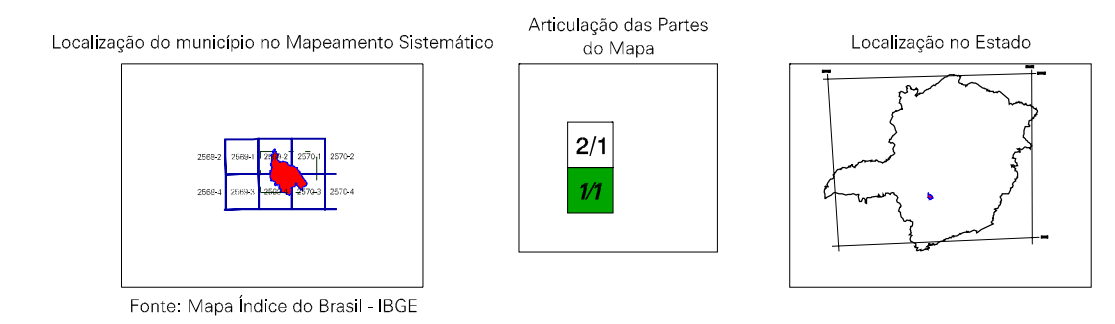
MAPA MUNICIPAL ESTATÍSTICO

Escala 1 : 50.000

SISTEMA DE PROJEÇÃO UTM
Origem da projeção: UTM, Equador e Meridiano de Greenwich
Adoção de coordenadas de 10.000 e 500 Km respectivamente
DATUM HORIZONTAL: SAD 69
Este produto integra a coleção de mapas municipais gerados de forma semiautomática, a partir de dados do Mapeamento Sistemático Brasileiro produzido pelo IBGE, 2005 e anterior, em formato raster, sob o domínio da Malha Territorial Digital do IBGE, com atualização proveniente de diversas fontes, sem tratamento plano de integração e consideração dos elementos cartográficos.

MINISTÉRIO DO PLANEJAMENTO, ORÇAMENTO E GESTÃO
INSTITUTO BRASILEIRO DE GEOGRAFIA E ESTATÍSTICA
A DIRETORIA DE GEOCÓDIGOS, SIGS e GESTÃO DE ORÇAMENTO DE FOMENTO ou CONTRAÇÕES verificadas neste mapa.
Av. Brasil, 1.171 - Planalto do Lúcio
Rio de Janeiro-RJ - CEP 21.241-051
© 2007 - Instituto Brasileiro de Geografia e Estatística

Divisão Político-Administrativa	
GEOCÓDIGO	NOME
3104205	ARCOS



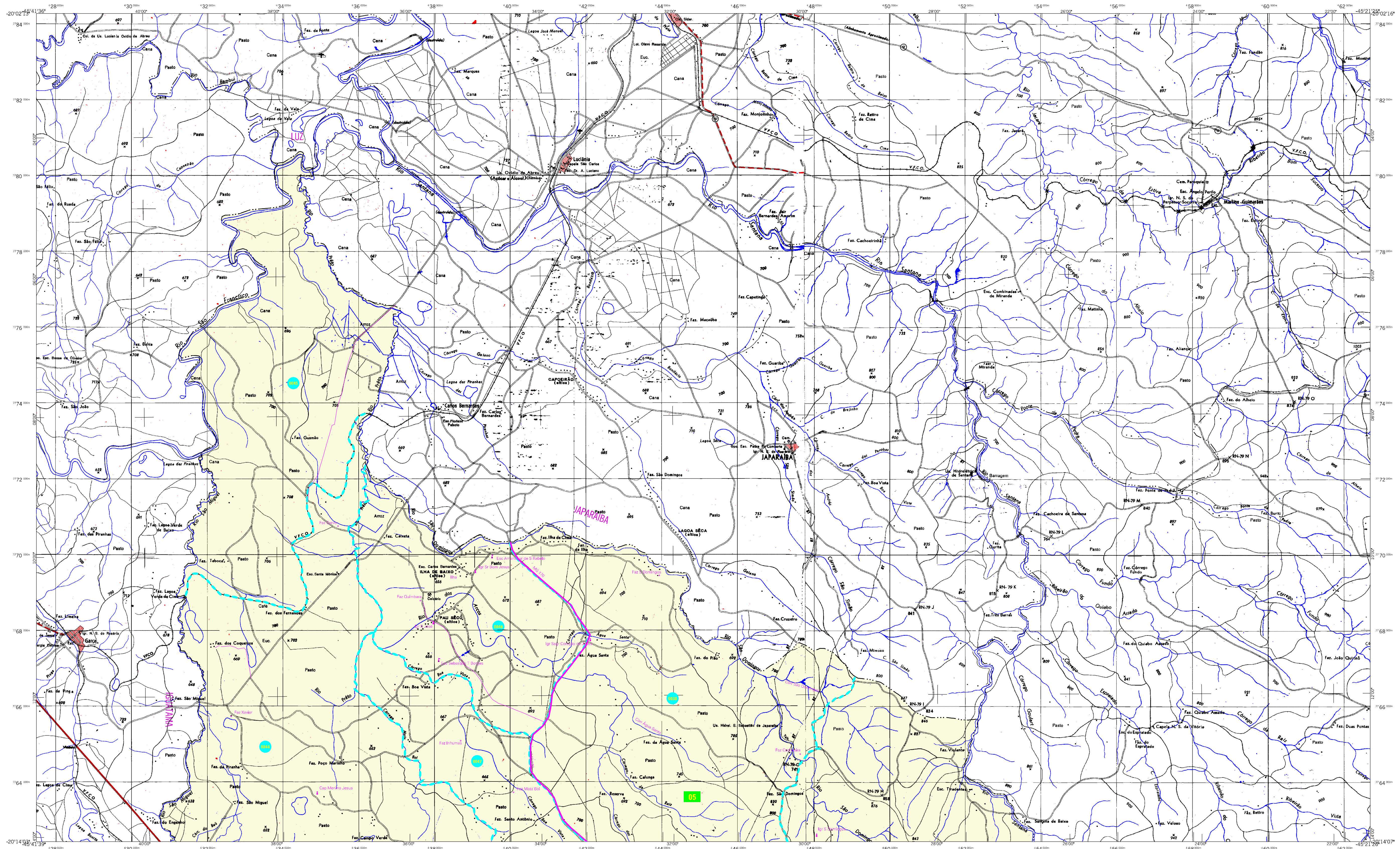
ASPECTOS FÍSICOS

Mesorregião:	OCIDENTAL DE MINAS
Microrregião:	ARCOS
Altitude da Sede:	Área: 603,7 Km²
Latitude: -20,205	E: -44,0718
Longitude: -48,539	N: 776,212
	MC
	45

IMPLEMENTAÇÃO

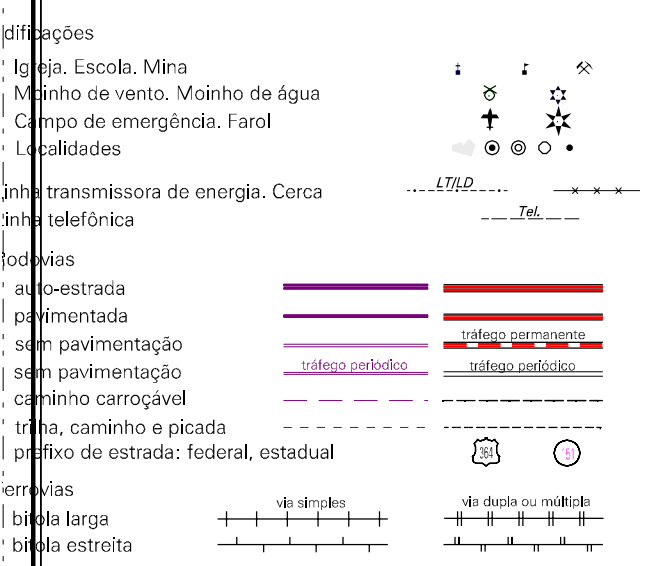
Coordenação Técnica:	CCAR
Coordenação Cartográfica:	
Coordenação Temática:	
Coordenação de Litografias Territoriais:	CELE
Unidades Produtoras:	
Unidades Estatísticas do IBGE:	
Desenvolvimento:	
Centro de Documentação e Disseminação da Informação:	CCDI

Arcos-MG

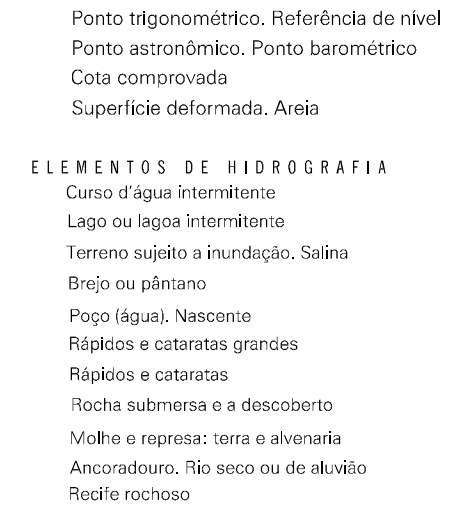


CONVENÇÕES CARTOGRÁFICAS

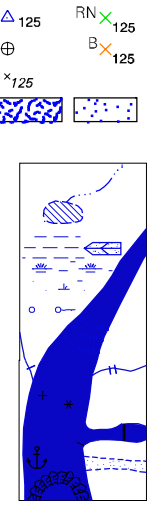
LENTOS PLANIMÉTRICOS



ELEMENTOS ALTIMÉTRICOS



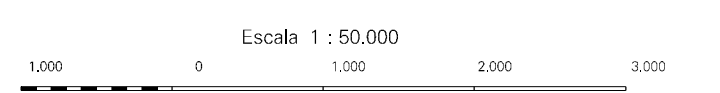
ELEMENTOS DE HIDROGRAFIA



Convenções Temáticas			
Limites: Distrital	Sub-Distrital	Sector Censitário	Especialização
[Symbol]	[Symbol]	[Symbol]	[Symbol]
[Symbol]	[Symbol]	[Symbol]	[Symbol]
[Symbol]	[Symbol]	[Symbol]	[Symbol]

LIMITES	
[Symbol]	Internacional
[Symbol]	Interestadual
[Symbol]	Intermunicipal
[Symbol]	Áreas especiais

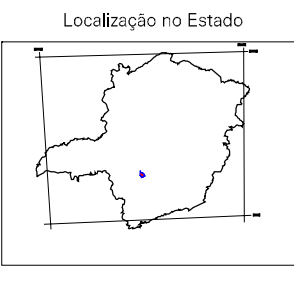
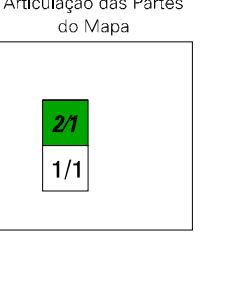
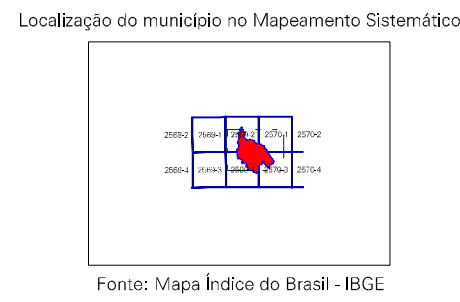
MAPA MUNICIPAL ESTATÍSTICO



SISTEMA DE PROJEÇÃO UTM
Origem da grade: 48°W, 17°S
Adoção de coordenadas de 10.000 a 500.000 m
DATUM HORIZONTAL: SAD 69
Este produto integra a coleção de mapas municipais gerados de forma semiautomática, a partir de dados do IBGE e do Mapeamento Sistemático Brasileiro produzido pelo IBGE. São 5.000 e 5.000 em formato vetor e o Mapa Municipal Digital do IBGE, com atualização proveniente de diversas fontes, sem traçamento plano de integração e consideração dos elementos cartográficos.

MINISTÉRIO DO PLANEJAMENTO, ORÇAMENTO E GESTÃO
INSTITUTO BRASILEIRO DE GEOGRAFIA E ESTATÍSTICA
A DIRETORIA DE GEOGRÁFICA, SIGES e GABINETE de COORDENAÇÃO de FOMENTO e ORÇAMENTOS verificou, neste mapa, a atual situação do município de Arcos-MG, em 11/11/2007. Parecer do IBGE, Rio de Janeiro-RJ, CEP 21.241-051
© 2007 - Instituto Brasileiro de Geografia e Estatística

Divisão Político-Administrativa	
GEOCÓDIGO	NOME
3104205	ARCOS



Aspectos Físicos

Coordenação de Cartografia	CCAR
Coordenação de Estatística	CELE
Coordenação de Estatística Territorial	CELE
Unidades Produtoras	Unidades Estatísticas do IBGE
Elaboração	Centro de Documentação e Disseminação da Informação
Edição	CCD

CRONOLOGIA	
Edição	11-10-2007
Informações relativas à documentação	Consultar Metadados

Coordenação de Cartografia	CCAR
Coordenação de Estatística	CELE
Coordenação de Estatística Territorial	CELE
Unidades Produtoras	Unidades Estatísticas do IBGE
Elaboração	Centro de Documentação e Disseminação da Informação
Edição	CCD