

MAPA MUNICIPAL ESTATÍSTICO

ELEMENTOS PLANIMÉTRICOS

Edificações: Igreja, Escola, Mina, Molino de vento, Molino de água, Campo de emergência, Farol, Localidades.

Linha transmissora de energia, Cerca, Linha telefônica.

Rodovias: auto-estrada pavimentada, sem pavimentação, caminho carroçável, trilha, caminho e picada, prelo de estrada: federal, estadual.

Ferrovias: bitola larga, bitola estreita.

CONVENÇÕES CARTOGRÁFICAS

ELEMENTOS ALTIMÉTRICOS: Ponto trigonométrico, Referência de nível, Ponto astronômico, Plano barométrico, Cota comprovada, Superfície deformada, Areia.

ELEMENTOS DE HIDROGRAFIA: Curso d'água intermitente, Terreno sujeito a inundação, Safina, Brejo ou pântano, Poço (igual), Nascente, Rápidos e cascatas grandes, Rápidos e cascatas, Rocha submersa e a descoberto, Molhe e represa: terra e alvenaria, Ancoradouro, Rio seco ou de alívio, Recife rochoso.

CONVENÇÕES TEMÁTICAS: Limites: Distrital, Sub-Distrital, Setor Consistório.

LIMITES: Internacional, Interestadual, Intermunicipal, Áreas especiais.

SETEMA DE PROJEÇÃO UTM
Origem de submergimento UTM: Equador e Meridiano 48 W.G.
Acuidades em centenas de 1000 e 500 metros respectivamente.
DATUM HORIZONTAL: SAD 69

Este produto integra a coleção de mapas municipais gerados de forma automatizada, a partir da junção das folhas do Mapeamento Sistemático Brasileiro produzidas pela IBGE, DSE e outras, em formato raster para a versão do Mapa Municipal Digital da IBGE, com atualização proveniente de diversas fontes, sem tratamento plano de integração e completude de seus elementos cartográficos.

MINISTÉRIO DO PLANEJAMENTO, ORÇAMENTO E GESTÃO
INSTITUTO BRASILEIRO DE GEOGRAFIA E ESTATÍSTICA
A DIRETORIA DE GEOCENOSIS aprova e gerencia a produção de mapas de referência geográfica e estatística.
Av. Brasil, 1.671 - Parada de Luz
Rio de Janeiro - RJ - CEP: 21.241-011
© IBGE - todos os direitos reservados.

ELEMENTOS PLANIMÉTRICOS

Edificações: Igreja, Escola, Mina, Molino de vento, Molino de água, Campo de emergência, Farol, Localidades.

Linha transmissora de energia, Cerca, Linha telefônica.

Rodovias: auto-estrada pavimentada, sem pavimentação, caminho carroçável, trilha, caminho e picada, prelo de estrada: federal, estadual.

Ferrovias: bitola larga, bitola estreita.

CONVENÇÕES CARTOGRÁFICAS

ELEMENTOS ALTIMÉTRICOS: Ponto trigonométrico, Referência de nível, Ponto astronômico, Plano barométrico, Cota comprovada, Superfície deformada, Areia.

ELEMENTOS DE HIDROGRAFIA: Curso d'água intermitente, Terreno sujeito a inundação, Safina, Brejo ou pântano, Poço (igual), Nascente, Rápidos e cascatas grandes, Rápidos e cascatas, Rocha submersa e a descoberto, Molhe e represa: terra e alvenaria, Ancoradouro, Rio seco ou de alívio, Recife rochoso.

CONVENÇÕES TEMÁTICAS: Limites: Distrital, Sub-Distrital, Setor Consistório.

LIMITES: Internacional, Interestadual, Intermunicipal, Áreas especiais.

SETEMA DE PROJEÇÃO UTM
Origem de submergimento UTM: Equador e Meridiano 48 W.G.
Acuidades em centenas de 1000 e 500 metros respectivamente.
DATUM HORIZONTAL: SAD 69

Este produto integra a coleção de mapas municipais gerados de forma automatizada, a partir da junção das folhas do Mapeamento Sistemático Brasileiro produzidas pela IBGE, DSE e outras, em formato raster para a versão do Mapa Municipal Digital da IBGE, com atualização proveniente de diversas fontes, sem tratamento plano de integração e completude de seus elementos cartográficos.

MINISTÉRIO DO PLANEJAMENTO, ORÇAMENTO E GESTÃO
INSTITUTO BRASILEIRO DE GEOGRAFIA E ESTATÍSTICA
A DIRETORIA DE GEOCENOSIS aprova e gerencia a produção de mapas de referência geográfica e estatística.
Av. Brasil, 1.671 - Parada de Luz
Rio de Janeiro - RJ - CEP: 21.241-011
© IBGE - todos os direitos reservados.

ASPECTOS FÍSICOS

Microrregião: NOROESTE DE MINAS
Município: UNAI

Altitude da Sede: 1150 m
Área: 1320,1 Km²

Latitude: -15,917 N; Longitude: -46,108 W

Coordenadas da Sede: E: 381611 M; N: 823928

Edição: 11/2007

Informações relativas à documentação base e atualização: Consultar Metadados

CRONOLOGIA

Malha Territorial: 2007

Edição: 11/2007

Informações relativas à documentação base e atualização: Consultar Metadados

IMPLEMENTAÇÃO

Coordenação Técnica: Coordenação de Cartografia: OCAR

Coordenação Temática: Coordenação de Estatísticas Territoriais: CETE

Unidades Produtores: Unidades Estaduais do IBGE

Elaboração: Centro de Documentação e Disseminação da Informação: CDDI

ASPECTOS FÍSICOS

Microrregião: NOROESTE DE MINAS
Município: UNAI

Altitude da Sede: 1150 m
Área: 1320,1 Km²

Latitude: -15,917 N; Longitude: -46,108 W

Coordenadas da Sede: E: 381611 M; N: 823928

Edição: 11/2007

Informações relativas à documentação base e atualização: Consultar Metadados

CRONOLOGIA

Malha Territorial: 2007

Edição: 11/2007

Informações relativas à documentação base e atualização: Consultar Metadados

IMPLEMENTAÇÃO

Coordenação Técnica: Coordenação de Cartografia: OCAR

Coordenação Temática: Coordenação de Estatísticas Territoriais: CETE

Unidades Produtores: Unidades Estaduais do IBGE

Elaboração: Centro de Documentação e Disseminação da Informação: CDDI

ASPECTOS FÍSICOS

Microrregião: NOROESTE DE MINAS
Município: UNAI

Altitude da Sede: 1150 m
Área: 1320,1 Km²

Latitude: -15,917 N; Longitude: -46,108 W

Coordenadas da Sede: E: 381611 M; N: 823928

Edição: 11/2007

Informações relativas à documentação base e atualização: Consultar Metadados

CRONOLOGIA

Malha Territorial: 2007

Edição: 11/2007

Informações relativas à documentação base e atualização: Consultar Metadados

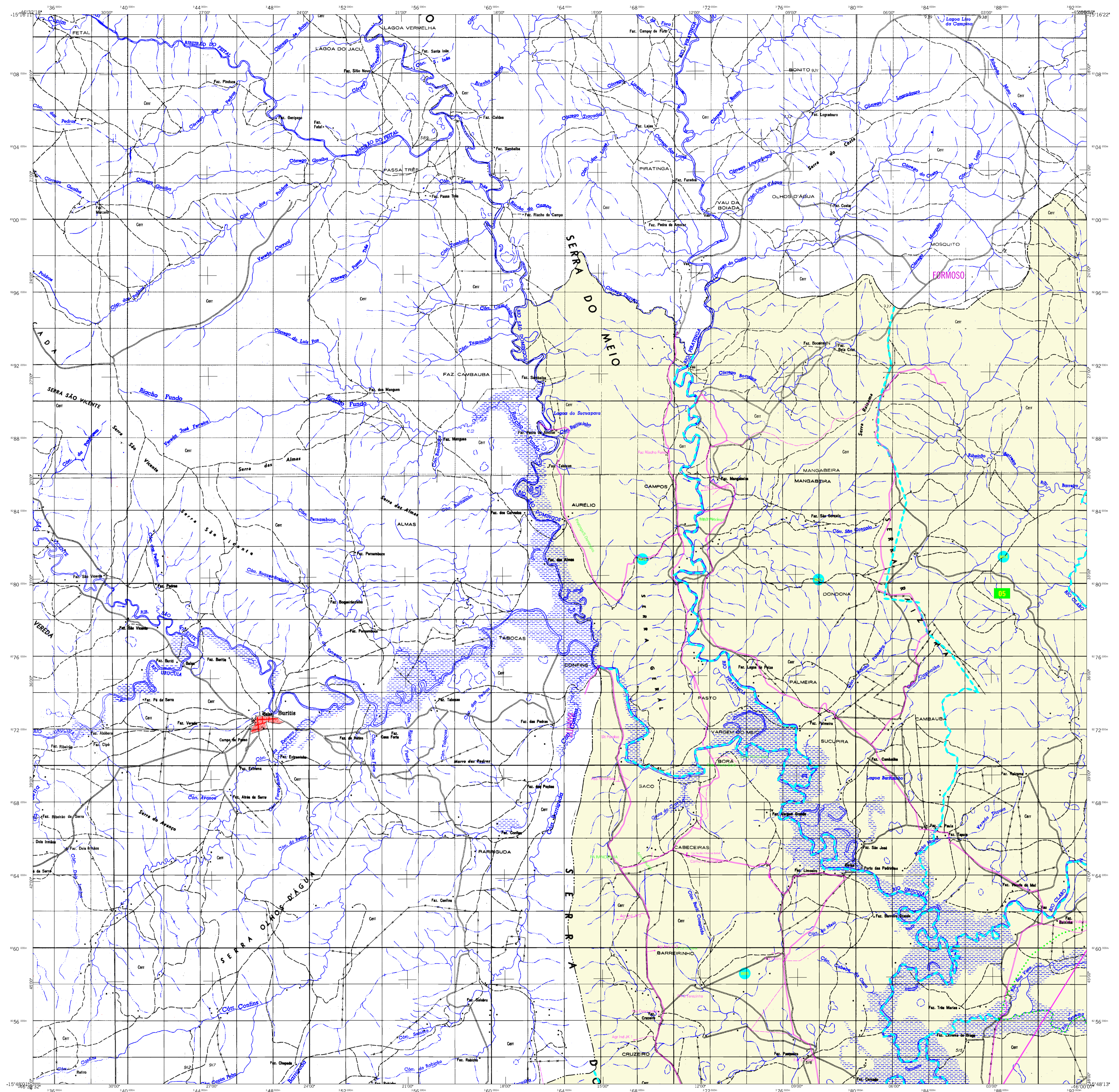
IMPLEMENTAÇÃO

Coordenação Técnica: Coordenação de Cartografia: OCAR

Coordenação Temática: Coordenação de Estatísticas Territoriais: CETE

Unidades Produtores: Unidades Estaduais do IBGE

Elaboração: Centro de Documentação e Disseminação da Informação: CDDI



MAPA MUNICIPAL ESTATÍSTICO

ELEMENTOS PLANIMÉTRICOS

- Edificações: Igreja, Escola, Mina, Molino de vento, Molino de água, Campo de emergência, Farol, Localidades.
- Linha transmissora de energia, Cerca, Linha telefônica.
- Rodovias: auto-estrada pavimentada, sem pavimentação, caminho carroçável, trilha, caminho e picada, prelio de estrada: federal, estadual.
- Ferrovias: bitola larga, bitola estreita.

CONVENÇÕES CARTOGRÁFICAS

ELEMENTOS ALTIMÉTRICOS

- Ponto trigonométrico, Referência de nível, Ponto astronômico, Ponto barométrico, Cota comprovada, Superfície deformada, Areia.

ELEMENTOS DE HIDROGRAFIA

- Curso d'água intermitente, Lago ou lagoa intermitente, Terreno sujeito a inundação, Safina, Brejo ou pantano, Poço (igreja), Nascente, Rápidos e cascatas grandes, Rápidos e cascatas, Rocha submersa e a descoberto, Molho e represa: terra e alvenaria, Ancoradouro, Rio seco ou de alívio, Recife rochoso.

CONVENÇÕES TEMÁTICAS

Limite: Distrital	Sub-Distrital	Sector Consistório
---	---	---

LIMITES

- Internacional
- intermunicipal
- intermunicipal áreas especiais

SETEMA DE PROJEÇÃO UTM
Origem da submergagem UTM: Equador e Meridiano 48 W.G.
Acuidades de contornos de 1000 e 500 metros respectivamente.
DATUM HORIZONTAL: SAD 69

Este produto integra a coleção de mapas municipais gerados de forma automática, a partir da junção das folhas do Mapeamento Sistemático Brasileiro produzidas pela IBGE, OSO e outras, em formato raster para uso em Mapeamento Digital do IBGE, com atualização proveniente de diversas fontes, sem tratamento planimétrico de integração e compatibilização de elementos cartográficos.

MINISTÉRIO DO PLANEJAMENTO, ORÇAMENTO E GESTÃO
INSTITUTO BRASILEIRO DE GEOGRAFIA E ESTATÍSTICA
A DIRETORIA DE GEOCENOSIS, AGÊNCIA E GERÊNCIA DA COMUNICAÇÃO
DE DADOS, ORÇAMENTO, ESTATÍSTICA E RECURSOS HUMANOS
Av. Brasil, 10.071 - Parada de Luz
Rio de Janeiro - RJ - CEP: 21.241-011
© IBGE - todos os direitos reservados

Divisão Político-Administrativa

GEOCÓDIGO	DISTRITO	SUBDISTRITO	NOME
31045000	ARINOS	PC. SAGRANA	VILA BOV. JESUS
31045001			
31045002			

Localização do município no Mapeamento Sistemático

Fonte: Mapa Índice do Brasil - IBGE

Localização no Estado

Articulação das Partes do Mapa

21 / 22
1/1 / 1/2

ASPECTOS FÍSICOS

Mesorregião: NORDESTE DE MINAS
Microrregião: UNAI

Altitude da Sede: 1113,2007 m
Coordenadas da Sede: 15° 15' 00" S, 48° 10' 00" W

Área: 530,1 Km²
M.C.: 45

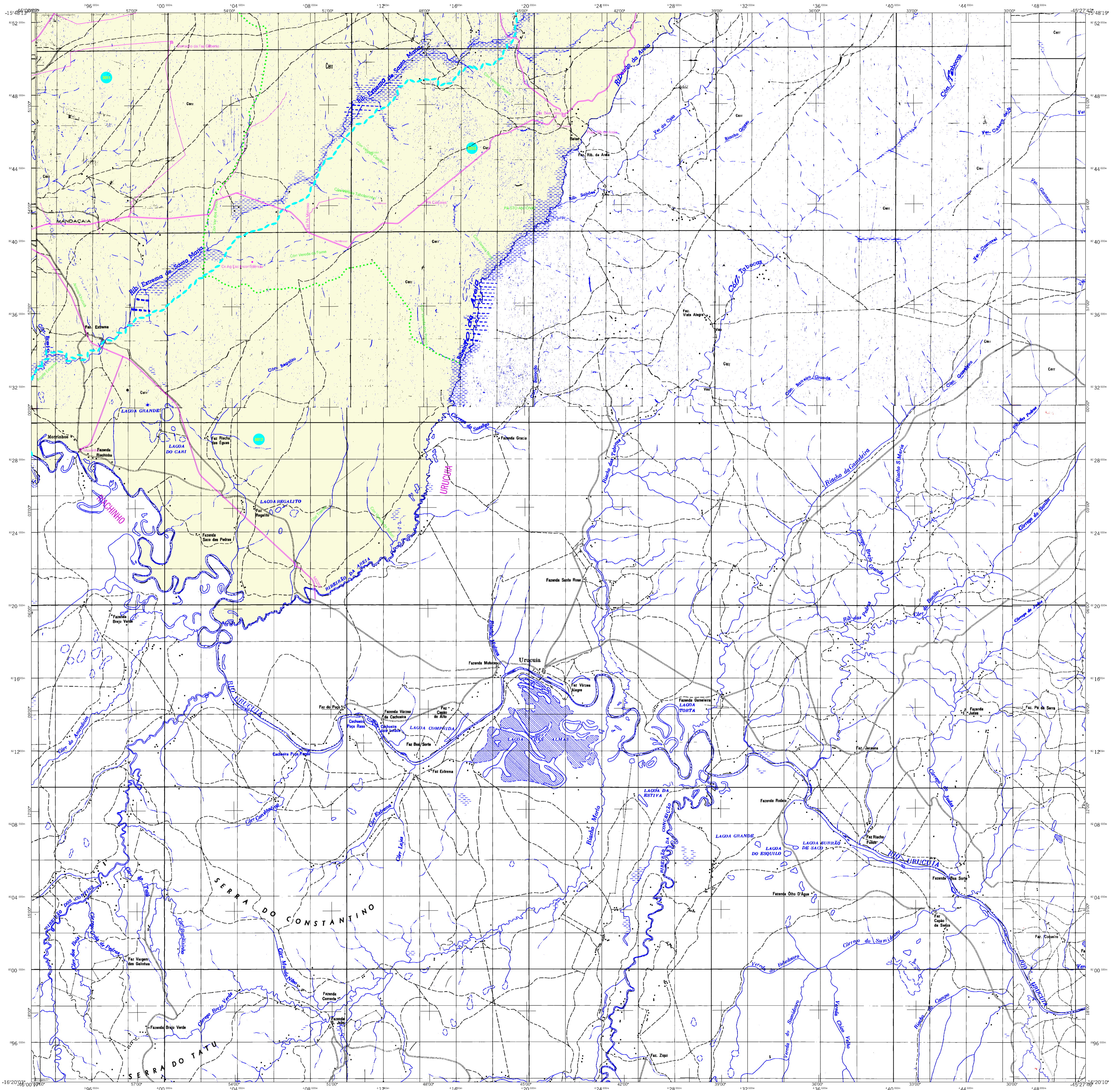
CRONOLOGIA

MALHA TERRITORIAL	EDIÇÃO	ANO
	2007	2007

Informações relativas à documentação base e atualização: Consultar Metadados

IMPLEMENTAÇÃO

Coordenação Técnica: Coordenação de Cartografia - CCAR
Coordenação Temática: Coordenação de Estruturas Territoriais - CETE
Unidades Produtores: Unidades Estaduais do IBGE
Elaboração: Centro de Documentação e Disseminação de Informação - CDDI



MAPA MUNICIPAL ESTATÍSTICO

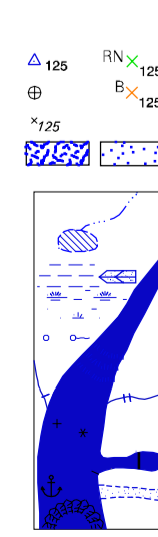
Arinos-MG

ELEMENTOS PLANIMÉTRICOS

- Edificações: Igreja, Escola, Mina, Molino de vento, Molino de água, Campo de emergência, Farol, Localidades.
- Linha transmissora de energia, Cerca, Linha telefônica.
- Rodovias: auto-estrada pavimentada, sem pavimentação, caminho carroçável, trilha, caminho e picada, prelio de estrada: federal, estadual.
- Ferrovias: bitola larga, bitola estreita.

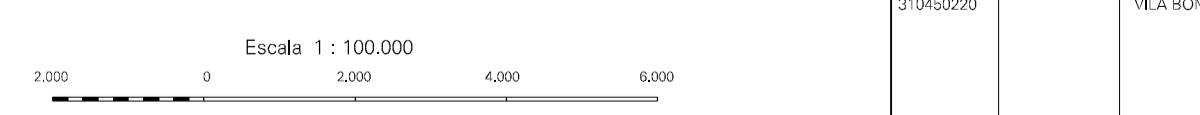
ELEMENTOS ALTIMÉTRICOS

- Ponto trigonométrico, Referência de nível, Ponto astronômico, Plano barométrico, Cota comprovada, Superfície deformada, Areia.
- ELEMENTOS DE HIDROGRAFIA: Curso d'água intermitente, Lago ou lagoa intermitente, Terreno sujeito a inundação, Safina, Brejo ou pântano, Poço (igreja), Nascente, Rápidos e cascatas grandes, Rápidos e cascatas, Rocha submersa e a descoberto, Molhe e represa: terra e alvenaria, Ancoradouro, Rio seco ou de alívio, Recife rochoso.



Convenções Temáticas			
Limites: Distrital			
Sub-Distrital			
Setor Consistório			
Distrito	Sub-Distrito	Identificação	Setor Urbano / Aglomerado Rural
		Sector	
		Rural	

- LIMITES:** Internacional, Interdistrital, Intermunicipal, Áreas especiais.



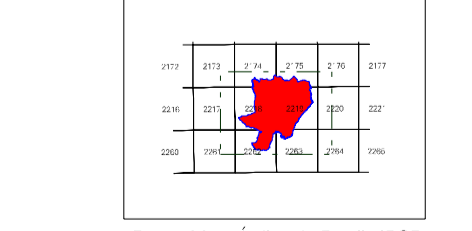
SETEMA DE PROJEÇÃO UTM
Origem de submergimento UTM: Coasteiro e Meridiano 48 W.G.
Acuidades em centenas de 1000 e 500 metros respectivamente.
DATUM HORIZONTAL: SAD 69

Este produto integra a coleção de mapas municipais grandes de forma semi-automatizada, a partir da junção das folhas do Mapeamento Sistemático Brasileiro produzidas pelo IBGE, em escala de 1:50.000, com o Mapeamento Municipal Digital do IBGE, com atualização proveniente de diversas fontes, sem tratamento planimétrico de integração e complementação dos elementos cartográficos.

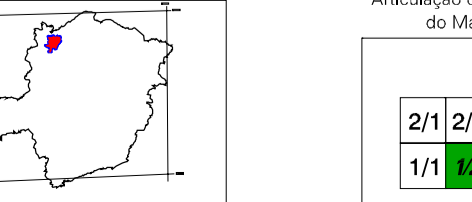
MINISTÉRIO DO PLANEJAMENTO, ORÇAMENTO E GESTÃO
INSTITUTO BRASILEIRO DE GEOGRAFIA E ESTATÍSTICA
A DIRETORIA DE GEOCENOSIS aprova e gerencia a comunicação de dados de origem estatística neste mapa.
Av. Brasil, 1.607 - Parada de Luz
Rio de Janeiro - RJ - CEP: 21.251-020
©IBGE - todos os direitos reservados

Divisão Político-Administrativa		
GEOCÓDIGO	NOME	
31045000	Distrito	ARINOS
31045010	Subdistrito	PR. SAGARANA
31045020	Subdistrito	VILA BOV. JESUS

Localização do município no Mapeamento Sistemático



Localização no Estado

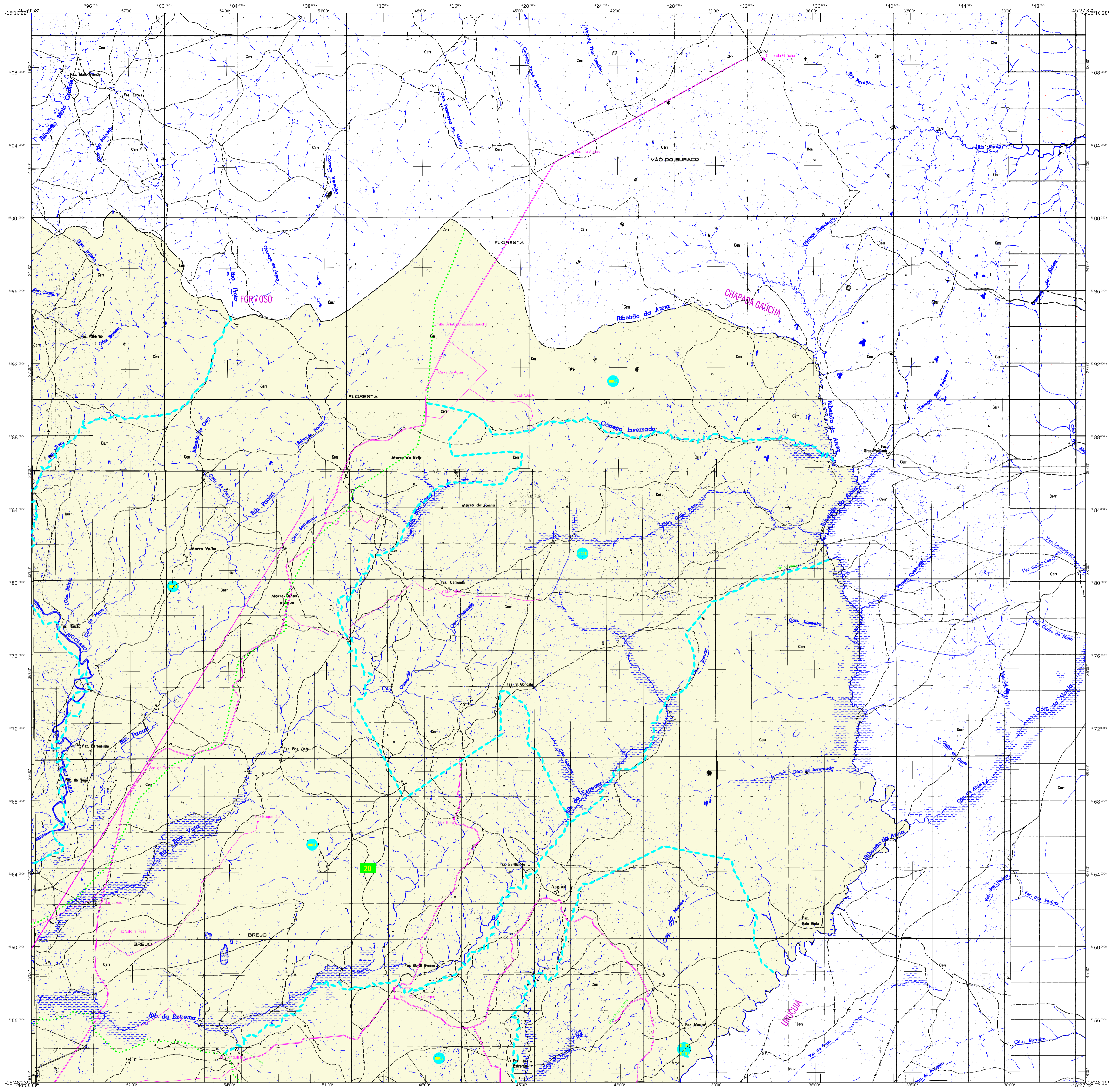


Articulação das Partes do Mapa
2/1 2/2
1/1 1/2

ASPECTOS FÍSICOS	
Microrregião:	NOROESTE DE MINAS
Mesorregião:	URUGUAI
Altitude da Sede:	1113m
Coordenadas da Sede:	15° 48' 19" S, 48° 00' 00" W
Latitude:	-15,811
Longitude:	-48,108
Área:	1330,1 Km²
População:	45

CRONOLOGIA	
Malha Territorial:	2007
Edição:	11/2007
Informações relativas à documentação base e atualização:	Consultar Metadados

IMP-EMENTAÇÃO	
Coordenação Técnica:	Coordenação de Cartografia
Coordenação de Cartografia:	CCAR
Coordenação Temática:	Coordenação de Estatísticas Territoriais
Coordenação de Estatísticas Territoriais:	CETE
Unidades Produtoras:	Unidades Estaduais do IBGE
Elaboração:	Centro de Documentação e Disseminação de Informação
Disseminação:	CDI



MAPA MUNICIPAL ESTATÍSTICO

Arinos-MG

<p>ELEMENTOS PLANIMÉTRICOS</p> <p>Edificações: Igreja, Escola, Mina, Molino de vento, Molino de água, Campo de emergência, Farol, Localidades.</p> <p>Linha transmissora de energia, Cerca, Linha telefônica.</p> <p>Rodovias: auto-estrada pavimentada, sem pavimentação, caminho carroçável, trilha, caminho e picada, prelo de estrada: federal, estadual.</p> <p>Ferrovias: bitola larga, bitola estreita.</p>	<p>CONVENÇÕES CARTOGRÁFICAS</p> <p>ELEMENTOS ALTIMÉTRICOS</p> <p>Ponto trigonométrico, Referência de nível, Ponto astronômico, Ponto barométrico, Cota comprovada, Superfície deformada, Areia.</p> <p>ELEMENTOS DE HIDROGRAFIA</p> <p>Curso d'água intermitente, Lago ou lagoa intermitente, Terreno sujeito a inundação, Safina, Brejo ou pantano, Poço, lagoa, nascente, Rápidos e cachoeiras grandes, Rápidos e cachoeiras, Rocha submersa e a descoberto, Molho e represa: terra e alvenaria, Ancoradouro, Rio seco ou de aluvião, Recife rochoso.</p>	<p>CONVENÇÕES TEMÁTICAS</p> <table border="1"> <tr> <th>Limite: Distrital</th> <th>Sub-Distrital</th> <th>Sector Consistório</th> </tr> <tr> <td></td> <td></td> <td></td> </tr> </table> <table border="1"> <tr> <th>Ocupação</th> <th>Sub-Ocupação</th> <th>Identificação</th> <th>Sector Rural</th> <th>Sector Urbano</th> </tr> <tr> <td></td> <td></td> <td></td> <td></td> <td></td> </tr> </table>	Limite: Distrital	Sub-Distrital	Sector Consistório				Ocupação	Sub-Ocupação	Identificação	Sector Rural	Sector Urbano						<p>Escala 1 : 100.000</p> <p>0 2.000 4.000 6.000</p> <p>SETEMA DE PROJEÇÃO UTM Origem da submergera UTM: Equador e Meridiano 48 W.G. Acuidades de contornos de 1000 e 500 metros respectivamente. DATUM HORIZONTAL: SAD 69</p> <p>Este produto integra a coleção de mapas municipais gerados de forma automatizada, a partir da junção das folhas do Mapeamento Sistemático Brasileiro produzidas pelo IBGE, em escala de 1:50.000, com o Mapeamento Municipal Digital do IBGE, com atualização proveniente de diversas fontes, sem tratamento planimétrico de integração e correção de elementos cartográficos.</p> <p>MINISTÉRIO DO PLANEJAMENTO, ORÇAMENTO E GESTÃO INSTITUTO BRASILEIRO DE GEOGRAFIA E ESTATÍSTICA A DIRETORIA DE GEODÉSIA, ORÇAMENTO E GESTÃO DE COMUNICAÇÃO DESENVOLVIMENTO DE SISTEMAS E SERVIÇOS AV. Brasil, 1.601 - Parada de Luz Rio de Janeiro - RJ - CEP 22.251-900 ©IBGE - todos os direitos reservados</p>	<p>Divisão Político-Administrativa</p> <table border="1"> <tr> <th>GEOCÓDIGO</th> <th>NOME</th> </tr> <tr> <td>31045000</td> <td>ARINOS</td> </tr> <tr> <td>31045010</td> <td>PC. SAGRANA</td> </tr> <tr> <td>31045020</td> <td>VILA BOV. JESUS</td> </tr> </table>	GEOCÓDIGO	NOME	31045000	ARINOS	31045010	PC. SAGRANA	31045020	VILA BOV. JESUS	<p>Localização do município no Mapeamento Sistemático</p> <p>Fonte: Mapa Índice do Brasil - IBGE</p> <p>Localização no Estado</p> <p>Articulação das Partes do Mapa</p> <p>2/1 2/2 1/1 1/2</p>	<p>ASPECTOS FÍSICOS</p> <p>Microrregião: NOROESTE DE MINAS Mesorregião: UNAI</p> <p>Área: 1300,1 Km²</p> <p>Altitude da Sede: 1110 metros</p> <p>Coordenadas da Sede: E: 88°11' W, N: 82°39' S</p> <p>CRONOLOGIA</p> <table border="1"> <tr> <th>MALHA TERRITORIAL</th> <th>EDIÇÃO</th> <th>2007</th> </tr> <tr> <td colspan="3">Informações relativas à documentação base e atualização. Consultar Metadados</td> </tr> </table> <p>IMPLEMENTAÇÃO</p> <p>Coordenação Técnica: Coordenação de Cartografia - CCAR</p> <p>Coordenação Temática: Coordenação de Estatísticas Territoriais - CETE</p> <p>Unidades Produtoras: Unidades Estaduais do IBGE</p> <p>Elaboração: Centro de Documentação e Disseminação de Informação - CDDI</p>	MALHA TERRITORIAL	EDIÇÃO	2007	Informações relativas à documentação base e atualização. Consultar Metadados		
Limite: Distrital	Sub-Distrital	Sector Consistório																																		
Ocupação	Sub-Ocupação	Identificação	Sector Rural	Sector Urbano																																
GEOCÓDIGO	NOME																																			
31045000	ARINOS																																			
31045010	PC. SAGRANA																																			
31045020	VILA BOV. JESUS																																			
MALHA TERRITORIAL	EDIÇÃO	2007																																		
Informações relativas à documentação base e atualização. Consultar Metadados																																				