

## MAPA MUNICIPAL ESTATÍSTICO

Ataléia-MG

**ELEMENTOS PLANIMÉTRICOS**

- Edificações: Igreja, Escola, Mina, Moinho de vento, Moinho de água, Campo de emergência, Farol, Localidades
- Linha transmissora de energia, Cerca, Linha telefônica
- Rodovias: auto-estrada pavimentada, sem pavimentação, caminho carroçável, trilha, caminho e picada, prefixo de estrada: federal, estadual
- Ferrovias: bitola larga, bitola estreita

**CONVENÇÕES CARTOGRÁFICAS**

- ELEMENTOS ALTIMÉTRICOS:** Ponto trigonométrico, Referência de nível, Ponto astronômico, Ponto barométrico, Cota comprovada, Superfície deformada, Areia
- ELEMENTOS DE HIDROGRAFIA:** Curso d'água intermitente, Lago ou lagoa intermitente, Terreno sujeito a inundação, Safina, Brejo ou pântano, Poço (água), Nascente, Rápidos e cacharatas grandes, Rápidos e cacharatas, Rocha submersa e a descoberto, Molhe e represa: terra e alvenaria, Ancoradouro, Rio seco ou de alívio, Recife rochoso

**Convenções Temáticas**

Limites: Distrital			
Sub-Distrital			
Setor Consistritzal			
Identificação			
Distrito	Sub-Distrito	Setor Rural	Setor Urbano Aglomerado Rural

Escala 1 : 100.000

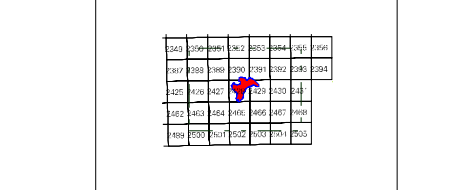
SISTEMA DE PROJEÇÃO UTM  
Origem da quilômetro zero: UTM: Escudo a Meridiano 39 WGR.  
Acréscimos as constantes de 10.000 e 500 Km respectivamente  
DATUM HORIZONTAL: SAD 69  
Este produto integra a coleção de mapas municipais gerados de forma semi-automatizada, a partir da junção das folhas do Mapeamento Sistemático Brasileiro produzidas pelo IBGE, DSI e outros, em formato raster e/ou vetorial e da Malha Municipal Digital do IBGE, com atualização proveniente de diversas fontes, sem tratamento pleno de integração e completude dos elementos cartográficos.

MINISTÉRIO DO PLANEJAMENTO, ORÇAMENTO E GESTÃO  
INSTITUTO BRASILEIRO DE GEOGRAFIA E ESTATÍSTICA  
A DIRETORIA DE GEOCIÊNCIAS AGRÁRIAS e a gerência de comunicação de falhas ou omissões verificadas neste mapa.  
Rio de Janeiro - CEP 21.241-651  
©IBGE - OPÇÕES DE REPRODUÇÃO RESERVADAS

**Divisão Política-Administrativa**

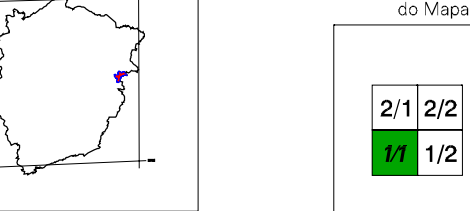
GEOCÓDIGO	DISTRITO	SUBDISTRITO	NOME
31047005	ATALÉIA		
31047010	FIDELÂNDIA		
31047015	NOVO HORIZONTE		

**Localização do município no Mapeamento Sistemático**



Fonte: Mapa Índice do Brasil - IBGE

**Localização no Estado**



Articulação das Partes do Mapa  
2/1 2/2  
1/2

**ASPECTOS FÍSICOS**

Microrregião:	VALE DO MUCURI
Mesorregião:	TEÓFILO OTONI
Altitude da Sede:	Área: 1838,3 Km <sup>2</sup>
COORDENADAS DA SEDE	
Latitude: -18,044	E: 278643
Longitude: -41,110	N: 8003685
M.C. 39	

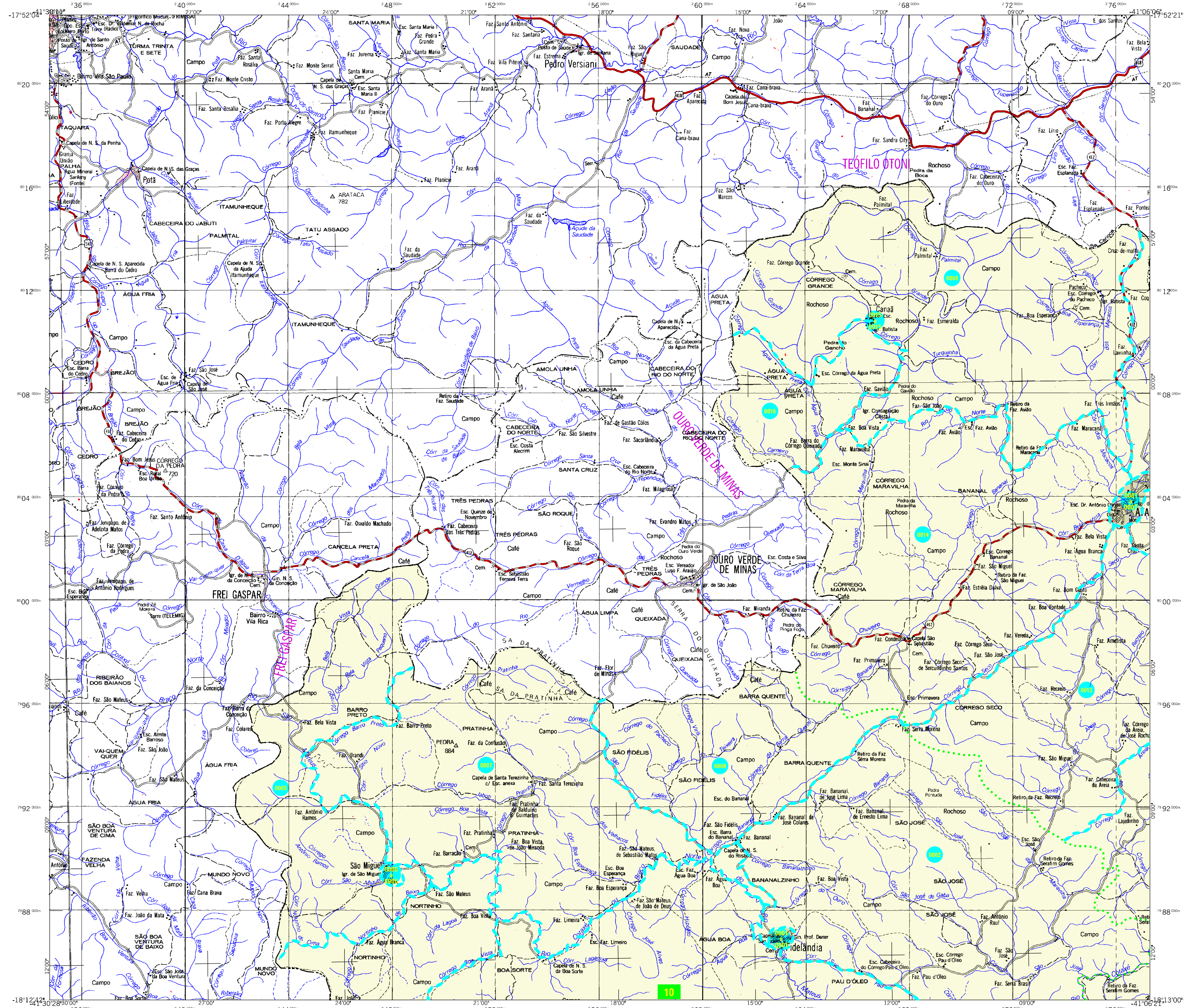
**CRONOLOGIA**

MALHA TERRITORIAL	2007
EDIÇÃO	11-10-2007
Informações relativas a documentação, básica e atualização	
Consultar Metadados	

**IMPLEMENTAÇÃO**

Coordenação Técnica:	CCAR
Coordenação Cartográfica:	CETE
Coordenação de Estruturas Territoriais:	CETE
Unidades Produtoras:	Unidades Estaduais do IBGE
Disseminação:	Centro de Documentação e Disseminação da Informação - CDDI





## MAPA MUNICIPAL ESTATÍSTICO

### ELEMENTOS PLANIMÉTRICOS

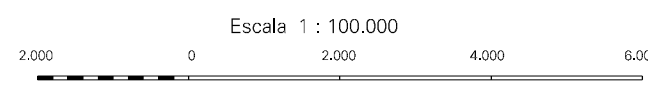
- Edifícios, Escola, Igreja, Escola, Mina
- Moinho de vento, Moinho de água
- Campo de emergência, Farol
- Localidades
- Linha transmissora de energia, Cerca
- Linha telefônica
- Rodovias: auto-estrada pavimentada, auto-estrada sem pavimentação, sem pavimentação, caminho carroçável, trilha, caminho e picada, prefixo de estrada: federal, estadual
- Ferrovias: bicoleta larga, bicoleta estreita

### ELEMENTOS ALTIMÉTRICOS

- Ponto trigonométrico, Referência de nível
- Ponto astronômico, Ponto barométrico
- Cota comprovada
- Superfície deformada, Areia
- ELEMENTOS DE HIDROGRAFIA: Curso d'água intermitente, Lago ou lagoa intermitente, Terreno sujeito a inundação, Safina, Brejo ou pântano, Poço (água), Nascente, Rápidos e cacharias grandes, Rápidos e cacharias, Rocha submersa e a descoberto, Molhe e represa: terra e alvenaria, Ancoradouro, Rio seco ou de alívio, Recife rochoso

Convenções Temáticas			
Limites: Distrital			
Sub-Distrital			
Setor Consistivo			
Identificação			
Distrito	Sub-Distrito	Setor Rural	Setor Urbano Aglomerado Rural
---	---	---	---

**LIMITES**  
internacional  
interdistrital  
intermunicipal  
áreas especiais



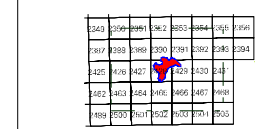
SISTEMA DE PROJEÇÃO UTM  
Origem da equidistância UTM: Equador a Meridiano 39 W  
Acréscimos constantes de 10.000 e 500 Km respectivamente  
DATUM HORIZONTAL: SAD 69  
Este produto integra a coleção de mapas municipais gerados de forma semi-automatizada, a partir da junção das folhas do Mapeamento Sistemático produzido pelo IBGE, DSI e outros, em formato raster e/o vetorial e da Malha Municipal Digital do IBGE, com atualizações provenientes de diversas fontes, sem tratamento pleno de integração e completude dos elementos cartográficos.

MINISTÉRIO DO PLANEJAMENTO, ORÇAMENTO E GESTÃO  
INSTITUTO BRASILEIRO DE GEOGRAFIA E ESTATÍSTICA  
A DIRETORIA DE GEOCIÊNCIAS IGRACIOISA é a responsável pela comunicação de falhas ou omissões verificadas neste mapa.  
Av. Brasil, 19.871 - Parada de Lucas  
Rio de Janeiro - CEP 21.244-061  
©IBGE - OPERTOS DE REPRODUÇÃO RESERVADOS

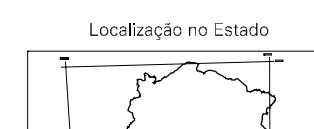
### Ataléia-MG

Divisão Política-Administrativa		
GEOCÓDIGO	DISTRITO	NOME
31047005		ATALÉIA
31047010		FIDELÂNDIA
31047015		NOVO HORIZONTE

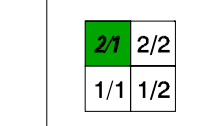
Localização do município no Mapeamento Sistemático



Fonte: Mapa Índice do Brasil-IBGE



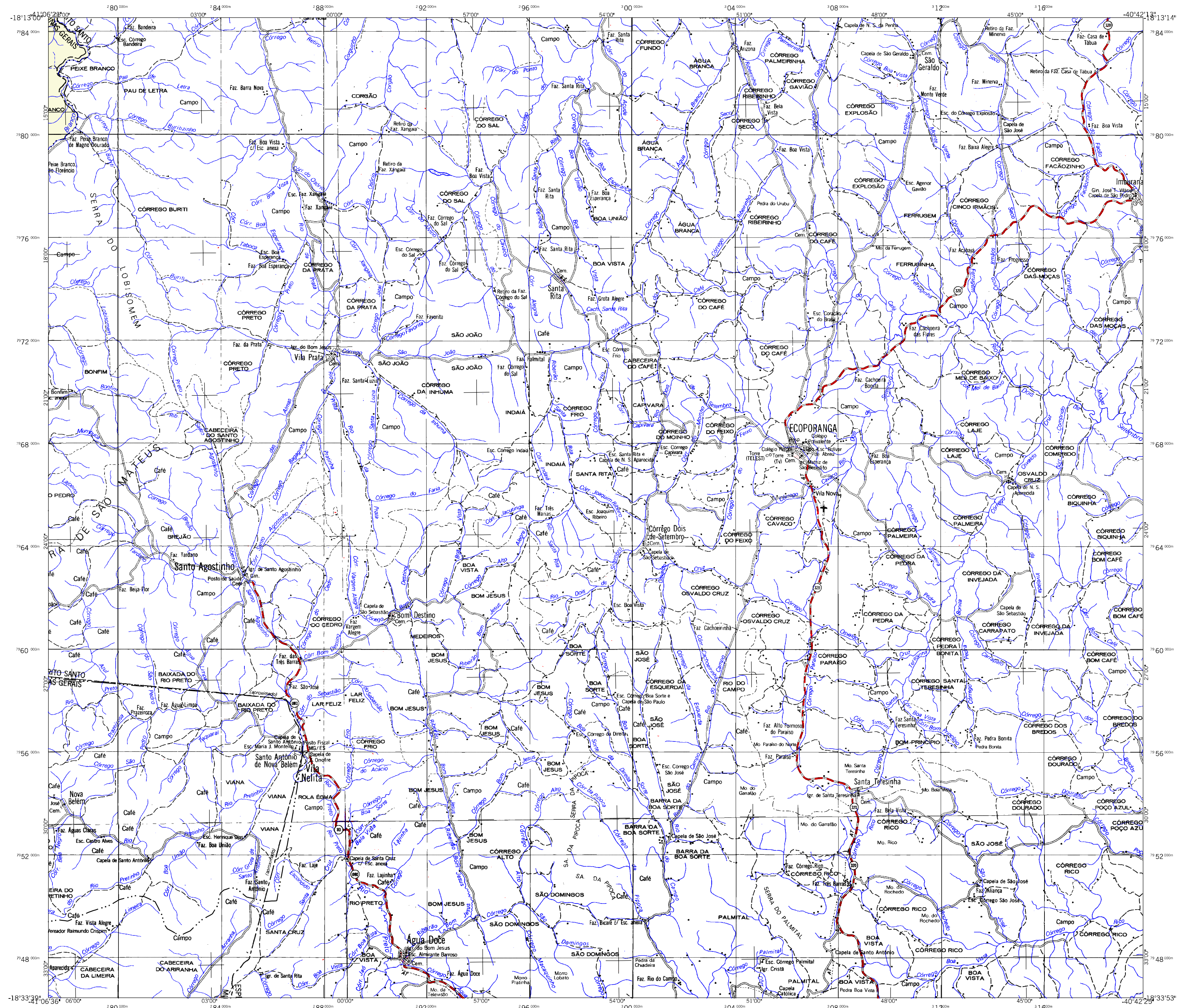
Articulação das Partes do Mapa



ASPECTOS FÍSICOS	
Macroregião:	VALE DO RIOCLARI
Microrregião:	TEÓFILO OTONI
Altitude da Sede:	Área: 1838,3 Km²
COORDENADAS DA SEDE	
Latitude: -18,044	M: 278643
Longitude: -41,110	N: 8003685
M: 39	

CRONOLOGIA	
MALHA TERRITORIAL	2007
EDIÇÃO	11-10-2007
Informações relativas a documentação, básica e atualização Consultar Metadados	
IMPLEMENTAÇÃO	
Coordenação Técnica:	CCAR
Coordenação de Estruturas Territoriais:	CETE
Unidades Produtoras:	Unidades Estaduais do IBGE
Disseminação:	Centro de Documentação e Disseminação da Informação CDDI





## MAPA MUNICIPAL ESTATÍSTICO

### CONVENÇÕES CARTOGRÁFICAS

#### ELEMENTOS PLANIMÉTRICOS

- Edifícios
- Igreja, Escola, Mina
- Moinho de vento, Moinho de água
- Campo de emergência, Farol
- Localidades
- Linhas transmissoras de energia, Cerca
- Linhas telefônicas
- Rodovias
  - auto-estrada pavimentada
  - sem pavimentação
  - sem pavimentação
  - caminho carroçável
  - trilha, carroçável e picada
  - prefeço de estrada: federal, estadual
- Ferrovias
  - via simples
  - via dupla ou múltipla
  - bitola larga
  - bitola estreita

#### ELEMENTOS ALTIMÉTRICOS

- Ponto trigonométrico, Referência de nível
- Ponto astronômico, Ponto barométrico
- Cota comprovada
- Superfície deformada, Área
- ELEMENTOS DE HIDROGRAFIA
  - Curso d'água intermitente
  - Lago ou lagoa intermitente
  - Terreno sujeito a inundação, Safina
  - Preço ou pântano
  - Poço (água), Nascente
  - Rápidos e cacharatas grandes
  - Rápidos e cacharatas
  - Rocha submersa e a descoberto
  - Molhe e represa: terra e alvenaria
  - Ancoradouro, Rio seco ou de alívio
  - Recife rochoso

Convenções Temáticas			
Limites: Distrital			
Sub-Distrital			
Setor Censitário			
Identificação			
Distrito	Sub-Distrito	Setor Rural	Setor Urbano Aglomerado Rural

#### LIMITES

- internacional
- interdistrital
- intermunicipal
- áreas especiais

Escala 1 : 100.000

SISTEMA DE PROJEÇÃO UTM  
Origem da linha meridiana: UTM: Equador e Meridiano 39 WGR.  
Acrescidas as constantes de 10.000 e 500 Km respectivamente  
DATUM HORIZONTAL: SAD 69  
Este produto integra a coleção de mapas municipais gerados de forma semi-automatizada, a partir da junção dos dados do Mapeamento Sistemático Brasileiro produzidos pelo IBGE, DSI e outros, em formato raster (vivo, vetorial e da Malha Municipal Digital do IBGE, com atualização proveniente de diversas fontes, sem tratamento pleno de integração e completude dos elementos cartográficos.

MINISTÉRIO DO PLANEJAMENTO, ORÇAMENTO E GESTÃO  
INSTITUTO BRASILEIRO DE GEOGRAFIA E ESTATÍSTICA  
A DIRETORIA DE GEOCÓDIGOS implanta a genêriza da comunicação de falhas ou omissões neste mapa.  
Av. Brasil, 19.871 - Parada de Lucas  
Rio de Janeiro - RJ - CEP 21.241-651  
©IBGE - OPERTOS DE REPRODUÇÃO RESERVADOS

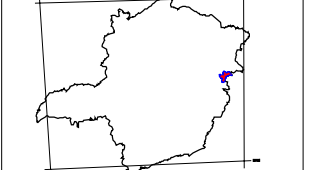
GEOCÓDIGO		NOME	
Distrito	Subdistrito		
31047005		ATALÉIA	FIDELÂNDIA
31047010		NOVO HORIZONTE	
31047015			

#### Localização do município no Mapeamento Sistemático

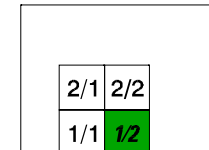


Fonte: Mapa Índice do Brasil - IBGE

#### Localização no Estado



#### Articulação das Partes do Mapa



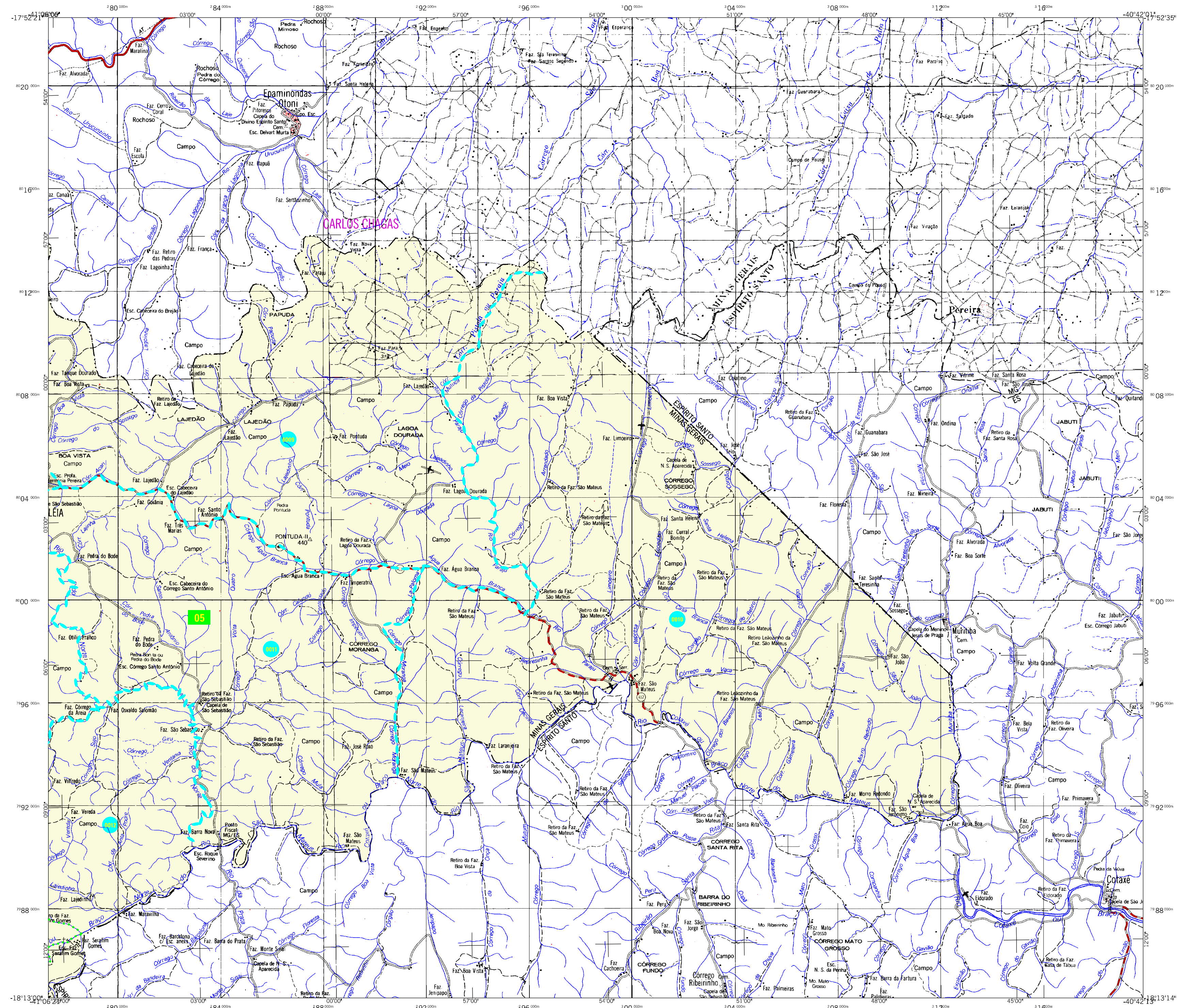
### Ataléia-MG

ASPECTOS FÍSICOS	
Microrregião:	VALE DO MUCURI
Mesorregião:	
TECNOLOGIA	OTOM
Altitude da Sede:	Área: 1838,3 Km <sup>2</sup>
COORDENADAS DA SEDE	
Latitude: -18,044	E: 278643
Longitude: -41,110	N: 8003685
M.C. 39	

CRONOLOGIA	
MALHA TERRITORIAL	2007
EDIÇÃO	11-10-2007
Informações relativas a documentação, básica e atualização	Consultar Metadados

IMPLEMENTAÇÃO	
Coordenação Técnica:	CCAR
Coordenação Cartográfica:	CCAR
Coordenação de Estruturas Territoriais	CETE
Unidades Produtoras:	Unidades Estaduais do IBGE
Disseminação:	Centro de Documentação e Disseminação da Informação - CDDI





## MAPA MUNICIPAL ESTATÍSTICO

Ataléia-MG

### CONVENÇÕES CARTOGRÁFICAS

#### ELEMENTOS PLANIMÉTRICOS

- Edificações:** Igreja, Escola, Mina, Moinho de vento, Moinho de água, Campo de emergência, Farol, Localidades.
- Linha transmissora de energia, Cerca, Linha telefônica:** Símbolos para linhas de energia, cercas e telefonia.
- Rodovias:** auto-estrada pavimentada, sem pavimentação, sem pavimentação, caminho carroçável, trilha, caminho e picada, prefixo de estrada: federal, estadual.
- Ferrovias:** bitola larga, bitola estreita.

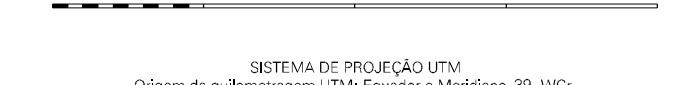
#### ELEMENTOS ALTIMÉTRICOS

- Ponto trigonométrico, Referência de nível, Ponto astronômico, Ponto barométrico, Cota comprovada, Superfície deformada, Areia:** Símbolos para pontos de referência e tipos de terreno.
- ELEMENTOS DE HIDROGRAFIA:** Curso d'água intermitente, Lago ou lagoa intermitente, Terreno sujeito a inundação, Safina, Brejo ou pântano, Poço (água), Nascente, Rápidos e cachoeiras grandes, Rápidos e cataratas, Rocha submersa e a descoberto, Molhe e represa: terra e alvenaria, Ancoradouro, Rio seco ou de alívio, Recife rochoso.

Convenções Temáticas			
Limites: Distrital			
Sub-Distrital			
Setor Consistênci			
Identificação			
Distrito	Sub-Distrito	Setor Rural	Setor Urbano

LIMITES	
internacional	-----
interestadual	-----
intermunicipal	-----
áreas especiais	-----

Escala 1 : 100.000

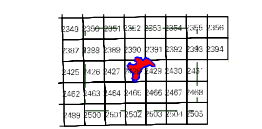


SISTEMA DE PROJEÇÃO UTM  
Origem da equidistância UTM: Equador e Meridiano 39 W, Acrecidas as constantes de 10.000 e 500 Km respectivamente  
DATUM HORIZONTAL: SAD 69  
Este produto integra a coleção de mapas municipais gerados de forma semi-automatizada, a partir da junção das folhas do Mapeamento Sistemático Brasileiro produzidas pelo IBGE, DSI e outros, em formato raster e/o vetorial e da Malha Municipal Digital do IBGE, com atualização proveniente de diversas fontes, sem tratamento pleno de integração e completude dos elementos cartográficos.

MINISTÉRIO DO PLANEJAMENTO, ORÇAMENTO E GESTÃO  
INSTITUTO BRASILEIRO DE GEOGRAFIA E ESTATÍSTICA  
A DIRETORIA DE GEOCIÊNCIAS geográficas e a gerência de comunicação de falhas ou omissões verificadas neste mapa.  
Av. Brasil, 19.871 - Parada de Lucas  
Rio de Janeiro RJ - CEP 21.241-651  
©IBGE - Todos os direitos reservados

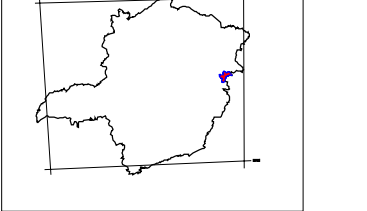
Divisão Política-Administrativa	
GEOCÓDIGO	NOME
Distrito	
31047005	ATALÉIA
310470010	FIDELÂNDIA
310470015	NOVO HORIZONTE

#### Localização do município no Mapeamento Sistemático

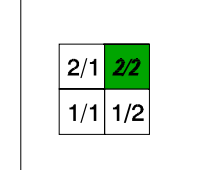


Fonte: Mapa Índice do Brasil-IBGE

#### Localização no Estado



#### Articulação das Partes do Mapa



#### ASPECTOS FÍSICOS

Microrregião:	VALE DO MUCURI
Mesorregião:	TEÓFILO OTONI
Altitude da Sede:	Área: 1838,3 Km <sup>2</sup>
COORDENADAS DA SEDE	
Latitude: -18,044	E: 278643
Longitude: -41,110	N: 8003685
	M.C. 39

#### CRONOLOGIA

MALHA TERRITORIAL	2007
EDIÇÃO	11-10-2007
Informações relativas a documentação, básica e atualização	Consultar Metadados

#### IMPLEMENTAÇÃO

Coordenação Técnica:	CCAR
Coordenação de Cartografia:	CETE
Coordenação de Estruturas Territoriais	CETE
Unidades Produtoras:	Unidades Estaduais do IBGE
Disseminação:	Centro de Documentação e Disseminação da Informação CDDI