

MAPA MUNICIPAL ESTATÍSTICO

ELEMENTOS PLANIMÉTRICOS

- Edificações**
Igreja, Escola, Mina
Moinho de vento, Molino de água
Campo de emergência, Farol
Localidades
- Linha transmissora de energia, Cerca
Linha telefônica
- Rodovias**
auto-estrada
pavimentada
sem pavimentação
caminho carroçável
trilha, caminho e picada
previsão de estrada: federal, estadual
- Ferrovias**
via simples
bitola larga
bitola estreita

CONVENÇÕES CARTOGRÁFICAS

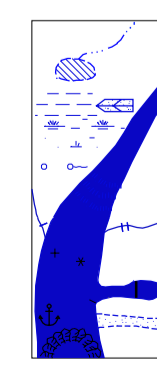
ELEMENTOS ALTIMÉTRICOS

- Ponto trigonométrico, Referência de nível
Ponto astronômico, Ponto barométrico
Cota comprovada
Superfície deformada, Aréola

ELEMENTOS DE HIDROGRAFIA

- Curso d'água intermitente
Lago ou lagoa intermitente
Terreno sujeito a inundação, Salina
Brejo ou pantano
Poço fágua, Nascente
Rápidos e cachoeiras grandes
Rápidos e cachoeiras
Rocha submersa e a descoberto
Molhe e represa; terra e alvenaria
Ancoradouro, Rio seco ou de aluvão
Recife rochoso

- 125 RNx 125
725 R 725



Convenções Temáticas

Limites: Distrital	Sub-Distrital	Sector Consistivo
Distrito	Sub-Distrito	Sector Rural
		Sector Urbano Aglomerado Rural

LIMITES
internacional
interestadual
intermunicipal
áreas especiais



SISTEMA DE PROJEÇÃO UTM
Origem da equidistância UTM: Equador e Meridiano 45 Wgr.
Acrescidas as constantes de 10.000 e 500 Km respectivamente
DATUM HORIZONTAL: SADA 89

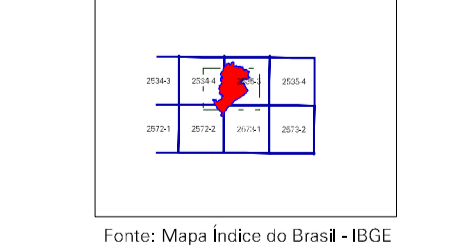
Este produto integra a coleção de mapas municipais gerados de forma semi-automatizada, a partir da junção das folhas do Mapeamento Sistemático Brasileiro produzido pelo IBGE, DSC e outros, em formato raster em vetor e da Malha Municipal Digital do IBGE, com atualização proveniente de diversas fontes, sem tratamento alométrico, integração e complementação dos elementos cartográficos.

MINISTÉRIO DO PLANEJAMENTO, ORÇAMENTO E GESTÃO
INSTITUTO BRASILEIRO DE GEOGRAFIA E ESTATÍSTICA
A DIRETORIA DE GEOCIÊNCIAS agrifa a produção da comunicação de folhas ou conteúdos verificadas neste mapa.
AV. Brasil, 15 671 - Parada de Lucas
160 de Janeiro/PA - CEP 01241-051
© 2007 - DIREITOS DE REPRODUÇÃO RESERVADOS

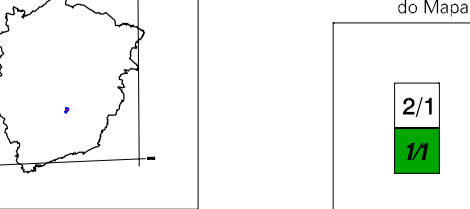
Divisão Político-Administrativa

GEOCÓDIGO	DISTRITO	SUBDISTRITO	NOME
310820005			BELO HORIZONTE
310820005			BARREIRO
310820060			VENDA NOVA
31062000562			CENTRO-SUL
31062000563			LESTE
31062000564			NORDESTE
31062000565			NORDESTE
31062000567			OESTE
31062000568			PAMPULHA
31062000569			VENDA NOVA
31062002611			BARREIRO
31062002667			OESTE
31062006064			NORDESTE
31062006066			NORTE
31062006068			PAMPULHA
31062006069			VENDA NOVA

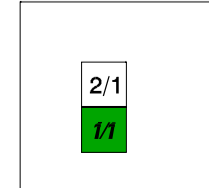
Localização do município no Mapeamento Sistemático



Localização no Estado



Articulação das Partes do Mapa



Belo Horizonte-MG

ASPECTOS FÍSICOS

Mesoregião: METROPOLITANA DE BELO HORIZONTE
Microrregião: BELO HORIZONTE

Altitude da Sede: _____ Área: 330,8 km²

COORDENADAS DA SEDE

Latitude: -18,817	E: 609338	MC
Longitude: -43,956	N: 7808423	45

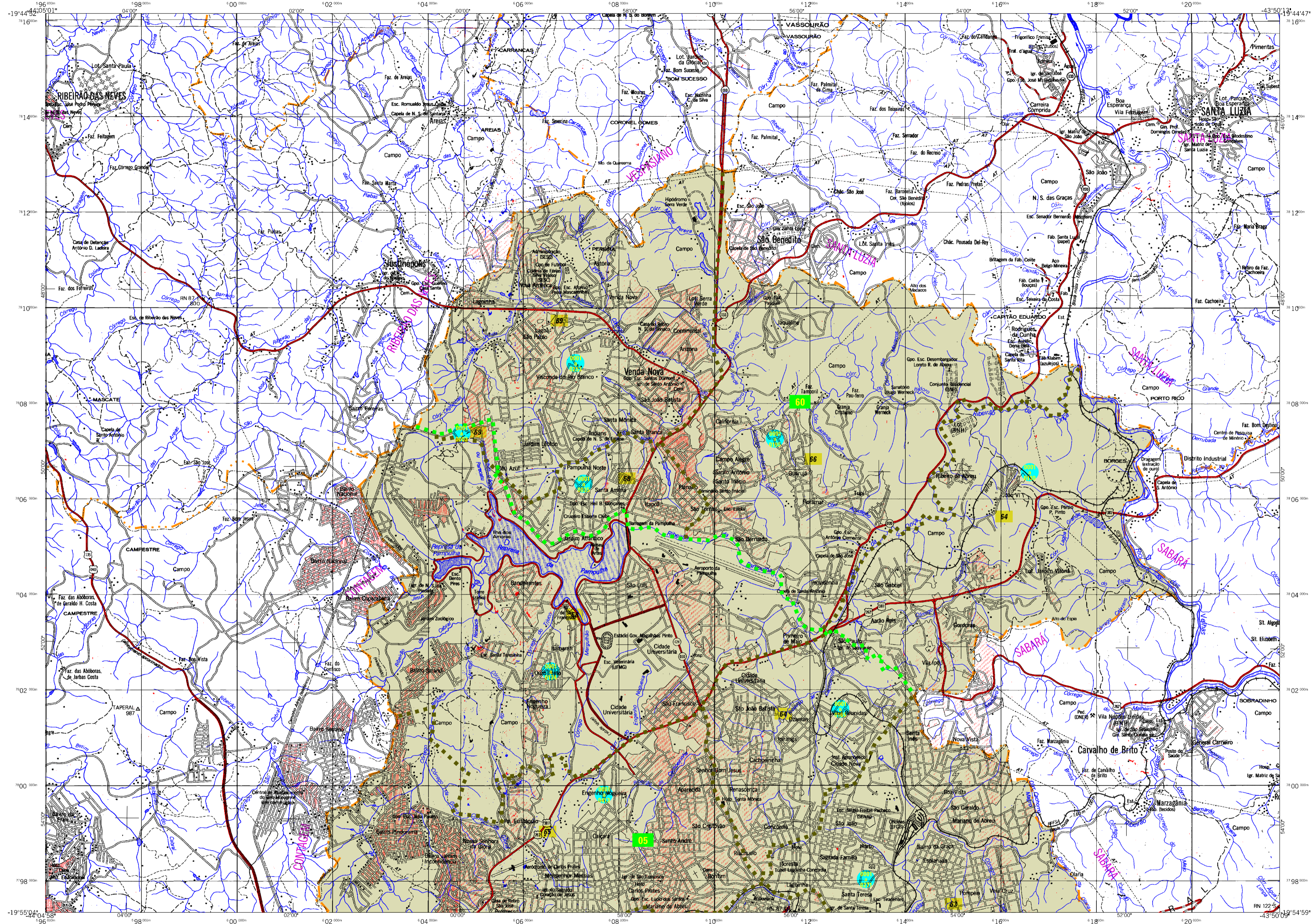
CRONOLOGIA

MALHA TERRITORIAL	2007
EDIÇÃO	22-02-2008
Informações relativas a documentação básica e atualização	Consultar Metadados

IMPLEMENTAÇÃO

Coordenação Técnica:	CCAR
Coordenação de Cartografia:	CCAR
Coordenação de Estruturas Territoriais:	CETE
Unidades Produtoras:	Unidades Estaduais do IBGE
Disseminação:	Centro de Documentação e Disseminação da Informação - CDDI

ATUALIZAÇÕES CARTOGRÁFICAS
COR MAGENTA - Levantamentos por GPS e/ou Imagens de Satélites
COR VERDE - Lançamento aproximado sem comprovação cartográfica



MAPA MUNICIPAL ESTATÍSTICO

CONVENÇÕES CARTOGRÁFICAS

ELENTOS PLANIMÉTRICOS

Edificações
Igreja, Escola, Mina
Moinho de vento, Molino de água
Campo de emergência, Farol
Localidades

Linha transmissora de energia, Cerca
Linha telefônica

Rodovias
auto-estrada
pavimentada
sem pavimentação
caminho carroçável
trilha, caminho e picada
ferrovia de estrada: federal, estadual

Ferrovias
bitola larga
bitola estreita

ELEMENTOS ALTIMÉTRICOS

Ponto trigonométrico, Referência de nível
Ponto astronômico, Ponto barométrico
Cota comprovada
Superfície deformada, Areia

ELEMENTOS DE HIDROGRAFIA

Curso d'água intermitente
Lago ou lagoa intermitente
Terreno sujeito a inundação, Salina
Brejo ou pantano
Poço (água), Nascente
Rápidos e cachoeiras grandes
Rápidos e cachoeiras
Rocha submersa e a descoberto
Molhe e represa: terra e alvenaria
Ancoradouro, Rio seco ou de alívio
Recife rochoso

CONVENÇÕES TEMÁTICAS

Limites: Distrital, Sub-Distrital, Setor Consistivo

Identificação

Distrito	Sub-Distrito	Setor Rural	Setor Urbano Aglomerado Rural
05	06	07	08

LIMITES

internacional
intermunicipal
intermunicipal áreas especiais

Escala 1 : 50.000

SISTEMA DE PROJEÇÃO UTM
Origem de equidistância UTM: Gauss e Meridiano 45 Wgr.
Acrescidas as constantes de 10.000 e 500 Km respectivamente
DATUM HORIZONTAL: SAO 83

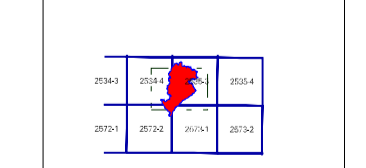
Este produto integra a coleção de mapas municipais gerados de forma semi-automatizada, a partir da junção das folhas do Mapeamento Sistemático Brasileiro produzidas pelo IBGE. DSC e outros, sem formato raster são, vetoriais e da Malha Municipal Digital do IBGE, com atualização proveniente de diversas fontes, são tratados e integrados de acordo com a metodologia e a completude dos elementos cartográficos.

MINISTÉRIO DO PLANEJAMENTO, ORÇAMENTO E GESTÃO
INSTITUTO BRASILEIRO DE GEOGRAFIA E ESTATÍSTICA
A DIRETORIA DE GEOCIÊNCIAS agrada a produção da comunicação de falhas ou omissões verificadas neste mapa.
Av. Brasil, 15.871 - Parada de Lucas
160 de Janeiro/PA - CEP 01.241-051
© IBGE - DIREITOS DE REPRODUÇÃO RESERVADOS

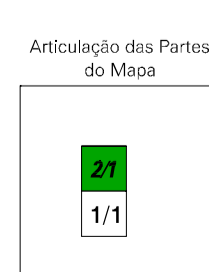
Divisão Político-Administrativa

GEOCÓDIGO	DISTRITO	SUBDISTRITO	NOME
310820005	BELO HORIZONTE	BARRHEIRO	
310820005	BELO HORIZONTE	VENDA NOVA	
310820062			CENTRO-SUL
310820063			LESTE
310820064			NORDESTE
310820065			NORDESTE
310820066			OESTE
310820067			PAMPULHA
310820068			VENDA NOVA
310820069			BARRHEIRO
310820070			OESTE
310820071			NORDESTE
310820072			NORTE
310820073			PAMPULHA
310820074			VENDA NOVA

Localização do município no Mapeamento Sistemático



Fonte: Mapa Índice do Brasil - IBGE



Belo Horizonte-MG

ASPECTOS FÍSICOS

Mesorregião: METROPOLITANA DE BELO HORIZONTE
Microrregião: BELO HORIZONTE

Altitude da Sede: Área: 330,8 km²

COORDENADAS DA SEDE

Latitude: -18,817	E: 60,9338	MC
Longitude: -43,956	N: 7,808423	45

CRONOLOGIA

MALHA TERRITORIAL	2007
EDIÇÃO	22-02-2008
Informações relativas a documentação básica e atualização	Consultar Metadados

IMPLEMENTAÇÃO

Coordenação Técnica:	CCAR
Coordenação de Cartografia:	CETE
Coordenação de Estruturas Territoriais:	CETE
Unidades Produtoras:	Unidades Estaduais do IBGE
Disseminação:	Centro de Documentação e Disseminação da Informação CDDI

ATUALIZAÇÕES CARTOGRÁFICAS
COR MAGENTA - Levantamentos por GPS e/ou Imagens de Satélites
COR VERDE - Lançamento aproximado sem comprovação cartográfica