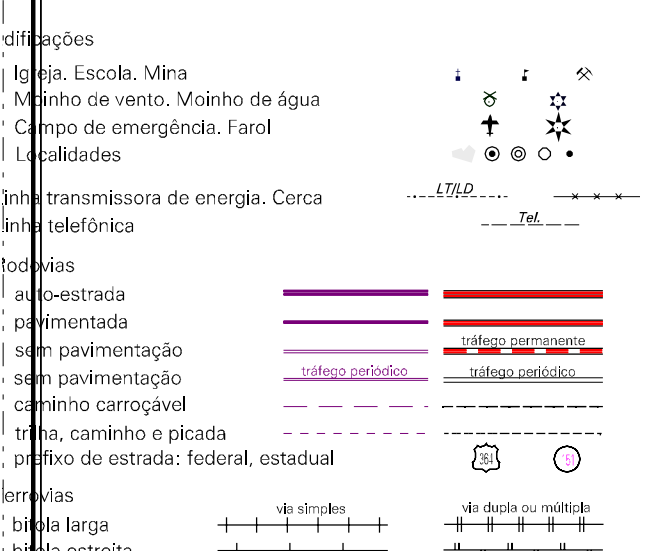
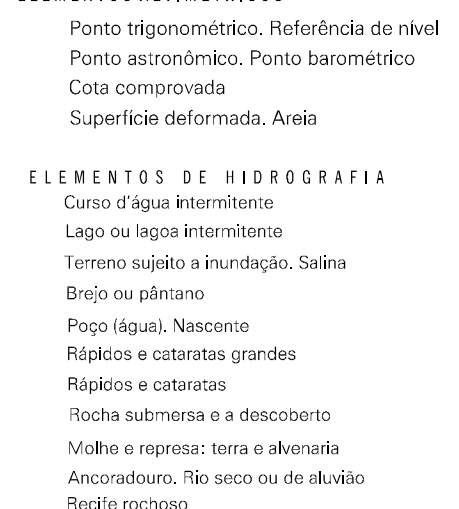


**CONVENÇÕES CARTOGRÁFICAS**

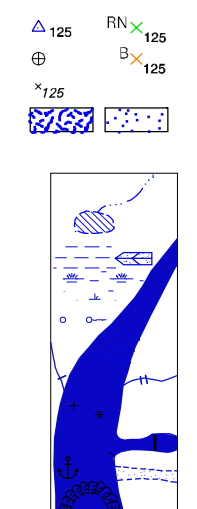
**ELEMENTOS PLANIMÉTRICOS**



**ELEMENTOS ALTIMÉTRICOS**



**ELEMENTOS DE HIDROGRAFIA**



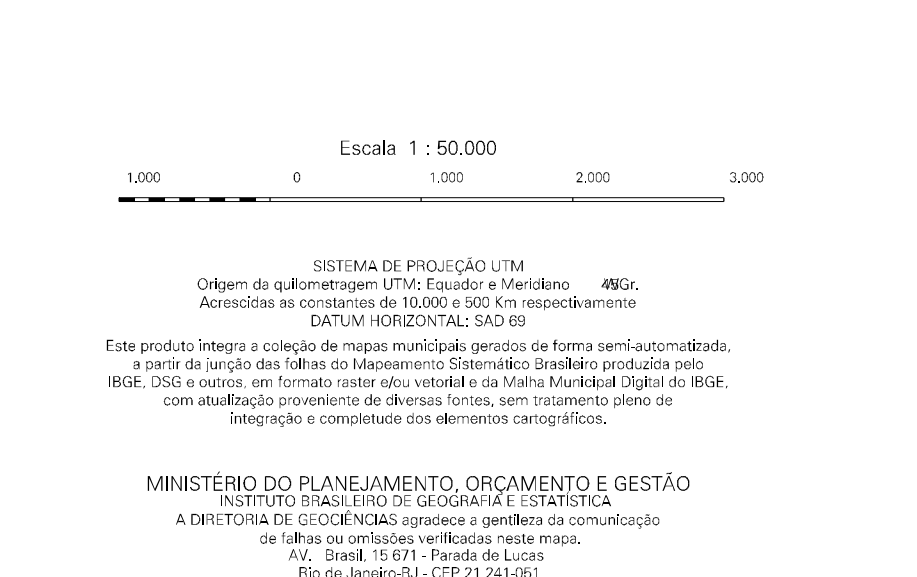
**Convenções Temáticas**

Distrito	Sub-Distrito	Sector Rural	Sector Urbano	Aglomerado Rural

**LIMITES**

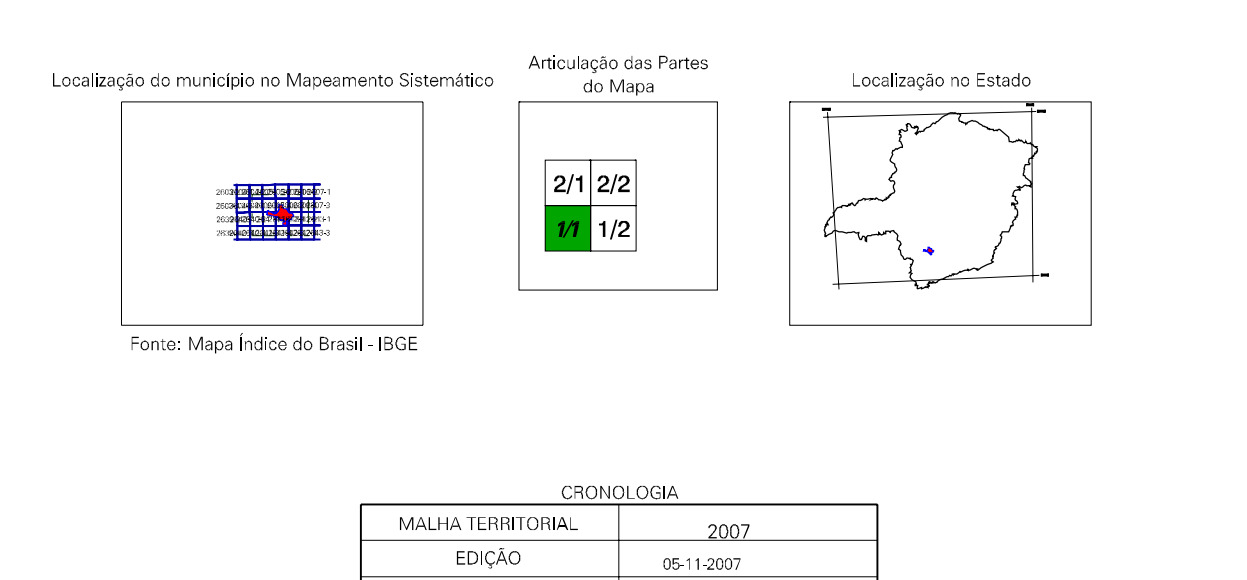
Limite	Símbolo
Internacional	
Estadual	
Municipal	
Distrital	
Subdistrital	
Sectorial	
Urbanização	
Áreas especiais	

**MAPA MUNICIPAL ESTATÍSTICO**



Divisão Político-Administrativa

GEOCÓDIGO	NOME
31071005	BOA ESPERANÇA



**Boa Esperança-MG**

**ASPECTOS FÍSICOS**

Município: BOA ESPERANÇA DE MINAS  
Municípios: BOA ESPERANÇA  
Área do Município: 898,1 Km²  
Área da Sede: 1,2 Km²  
Coordenadas: E: 441210 W: 7867719

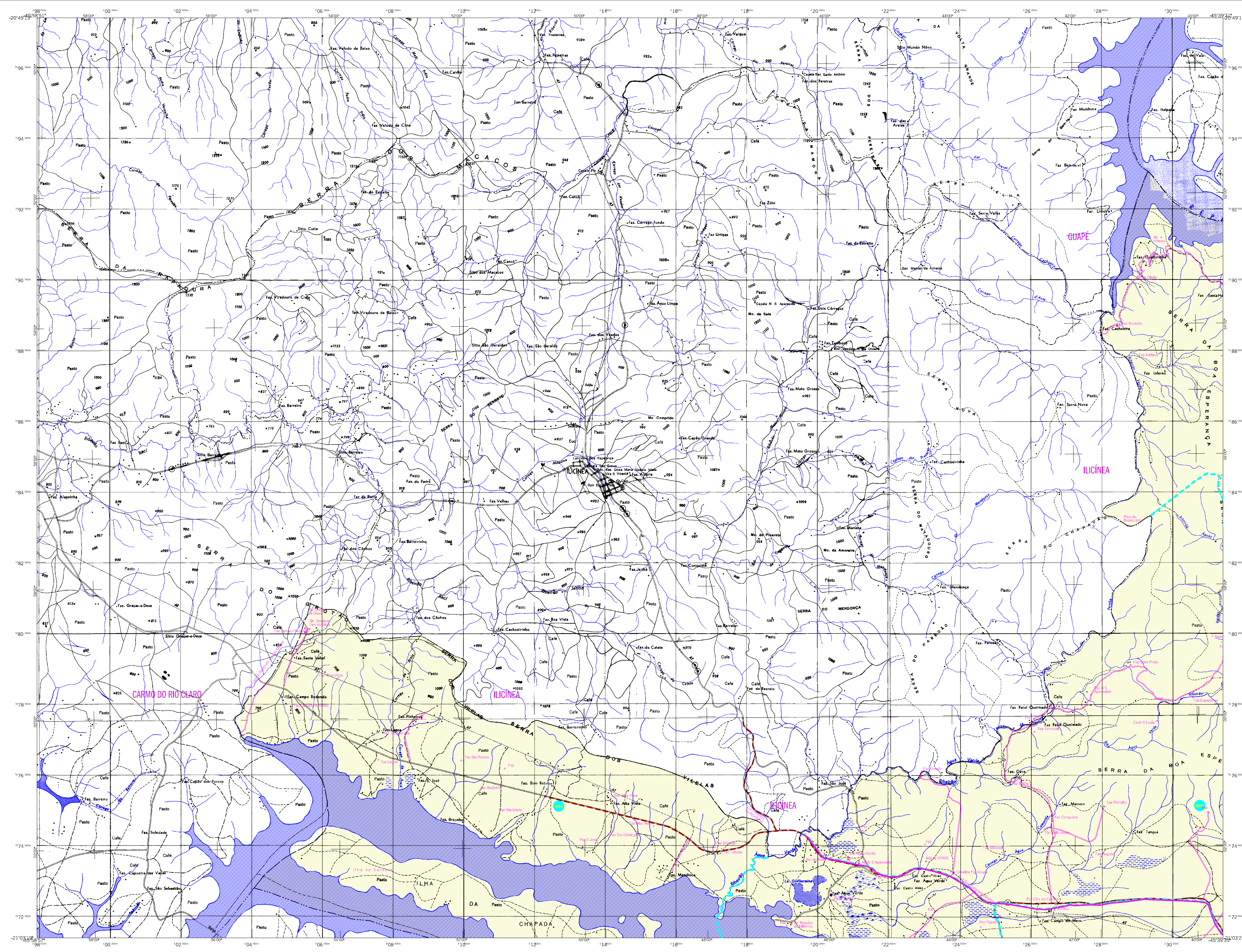
**IMPLEMENTAÇÃO**

Coordenação Técnica: CCAR  
Coordenação de Editoração: CETE  
Unidades Produzidas: Unidades Estaduais do IBGE  
Assessoria: Centro de Documentação e Observação de Informação: CDO

**CRONOLOGIA**

MALHA TERRITORIAL: 2007  
EDIÇÃO: 05-11-2007  
Informações sobre a documentação técnica e atualização: Consultar Metadados





**CONVENÇÕES CARTOGRÁFICAS**

- LENTOS PLANIMÉTRICOS**
- Alturas
  - Relógio, Escala, Mina
  - Moinho de vento, Moinho de água
  - Campos de emergência, Farol
  - Localidades
  - Transmissor de energia, Cerca telefônica
  - Edifícios
  - Estação de rádio
  - Estação de TV
  - Estação de rádio FM
  - Estação de rádio AM
  - Estação de rádio VHF
  - Estação de rádio UHF
  - Estação de rádio L
  - Estação de rádio S
  - Estação de rádio M
  - Estação de rádio H
  - Estação de rádio V
  - Estação de rádio U
  - Estação de rádio L
  - Estação de rádio S
  - Estação de rádio M
  - Estação de rádio H
  - Estação de rádio V
  - Estação de rádio U

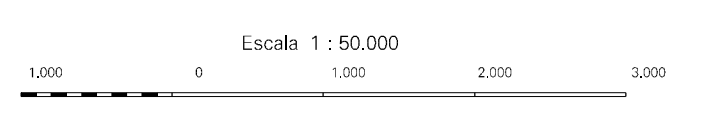
- ELEMENTOS ALTIMÉTRICOS**
- Ponto trigonométrico, Referência de nível
  - Ponto astronômico, Ponto batimétrico
  - Cota comprovaada
  - Superfície deformada, Área
- ELEMENTOS DE HIDROGRAFIA**
- Curso d'água intermitente
  - Lago ou lagoa intermitente
  - Terreno sujeito a inundação, Salina
  - Bônus ou planície
  - Povo (lagos), Nascente
  - Rijales e catenetas grandes
  - Rijales e catenetas
  - Rocha submersa e a descoberto
  - Molho e represa, Torre e alvariza
  - Acendedor, Rio seco ou de alívio
  - Relevo rochoso

**Convenções Temáticas**

Identificação	Sector Rural	Sector Urbano
Distrito	Sub-Distrito	Agglomerado Rural

- LIMITES**
- Internacional
  - Intermunicipal
  - Intramunicipal
  - Áreas especiais

**MAPA MUNICIPAL ESTATÍSTICO**

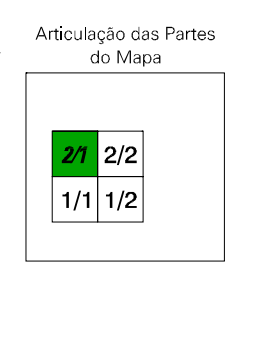
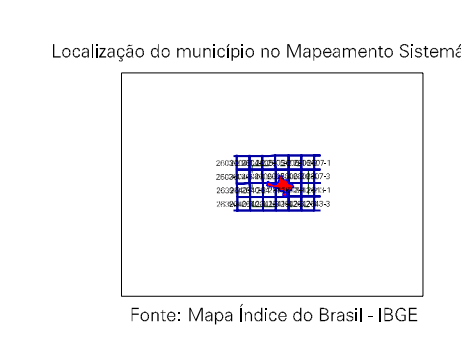


SISTEMA DE PRODUÇÃO LTM  
Distrito: BOA ESPERANÇA  
Origem do georreferenciamento: UTM Equador e Meridiano 485S  
Acessões em coordenadas da UTM: 500 000 respectivamente  
DATUM HORIZONTAL: SAD 69  
Este produto integra a coleção de mapas municipais gerados de forma semi-automatizada,  
a partir da junção das bases de dados de planejamento territorial, cadastro produtivo IBGE,  
IBGE, DSE e outros, em formato raster e/ou vetorial da Mapa Municipal Digital do IBGE,  
com a aplicação, proveniente de diversos fontes, sem tratamento prévio de  
integração e compatibilização dos elementos cartográficos.

MINISTÉRIO DO PLANEJAMENTO, ORÇAMENTO E GESTÃO  
SECRETARIA DE POLÍTICAS SOCIAIS E ECONÔMICAS  
A DIRETORIA DE GEOCENOSAS ZONAS E GESTÃO DE COMUNICAÇÃO  
AV. Brasil, 1.478 - Pavão da Luz  
Rio de Janeiro, RJ 20047-900  
© 2007 - Todos os direitos reservados

Divisão Político-Administrativa

GEOCÓDIGO	NOME
3107109	BOA ESPERANÇA



**Boa Esperança-MG**

**ASPECTOS FÍSICOS**

Georreferência:	SISTEMA DE COORDENADAS DE MINAS
Mapa:	Coordenadas de Estações Terrestres
Área da Sede:	Área = 868,1 Km²
Coordenadas:	COORDENADAS FAZ SEDE
Latitude:	S: 441210 M: 45
Longitude:	E: 45566 N: 788779

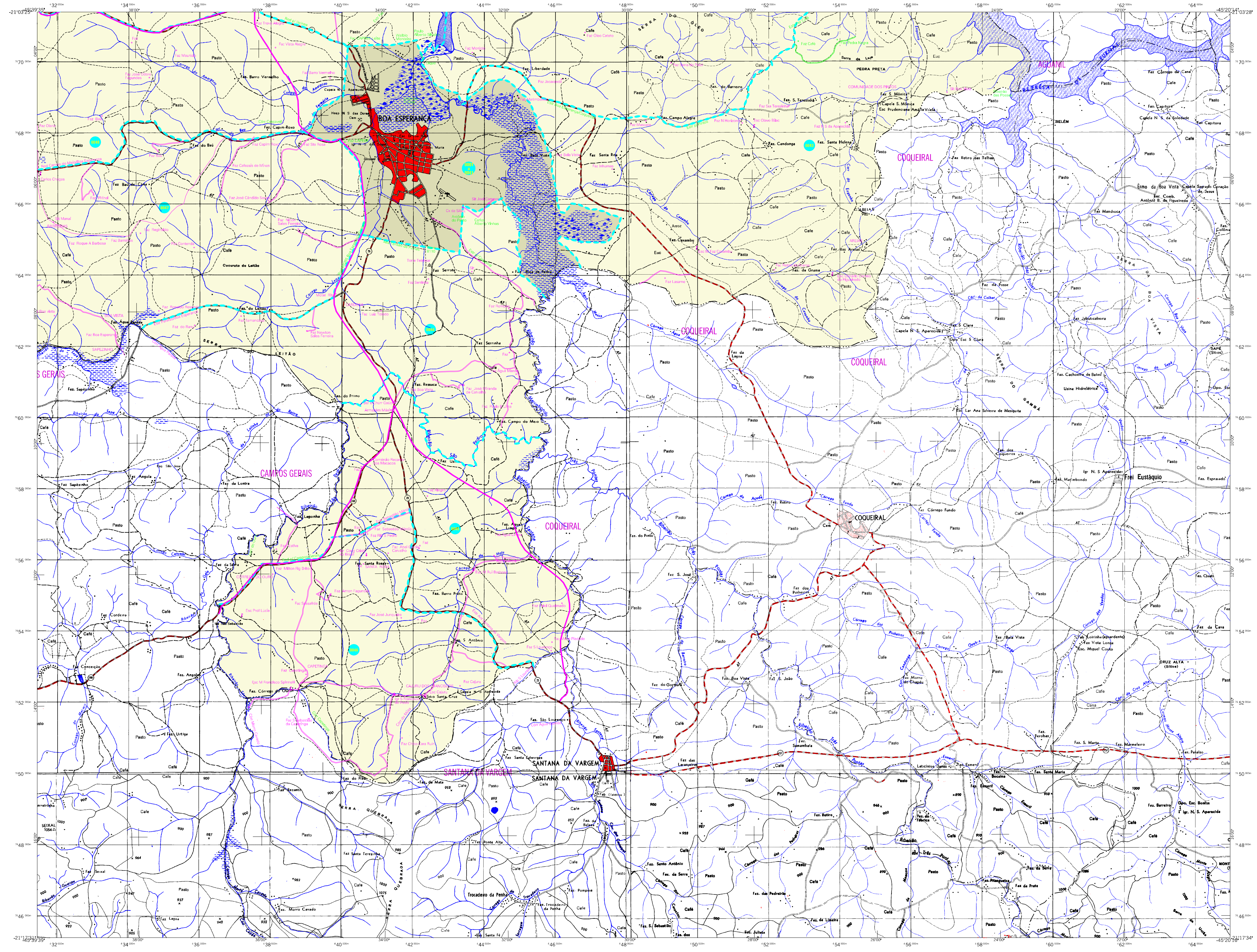
**IMPLEMENTAÇÃO**

Coordenação Técnica:	Coordenação de Cartografia	CCAR
Coordenação Temática:	Coordenação de Estações Terrestres	CETE
Unidades Produtoras:	Unidades Estaduais do IBGE	
Elaboração:	Centro de Documentação e Disseminação de Informação	CCDI

**CRONOLOGIA**

MALHA TERRITORIAL:	2007
EDIÇÃO:	05-11-2007
Informações relativas à documentação técnica e atualização:	Consultar Metadados





**CONVENÇÕES CARTOGRÁFICAS**

**VEZES PLANIMÉTRICAS**

Ponto trigonométrico. Referência de nível  
 Ponto altimétrico. Ponto barométrico  
 Cota comprova  
 Superfície deformada. Área

**ELEMENTOS DE HIDROGRAFIA**

Curso d'água intermitente  
 Lago ou lagoa intermitente  
 Terreno acima da inundação. Salina  
 Bônio ou planície  
 Popo (água). Nascente  
 Rápidos e cabeceiras grandes  
 Rápidos e cataratas  
 Rocha submersa e a descoberto  
 Moinho e respaço. Tona e alvenaria  
 Anacardium. Fita seco ou de alívio  
 Rocha rochosa

**CONVENÇÕES TEMÁTICAS**

Limites	Identificação
Distrito	Sub-Distrito
Sector Urbano	Sector Rural
Sector Urbano	Agglomerado Rural

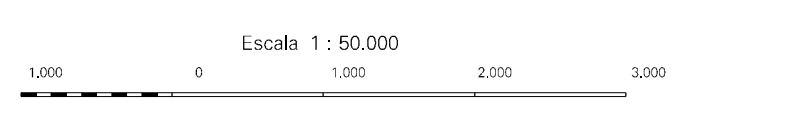
**LIMITES**

Internacional  
 Intermunicipal  
 áreas especiais

**Mapa Digital em PDF**

Rodovia  
 Ferrovia  
 Telefonia

**MAPA MUNICIPAL ESTATÍSTICO**

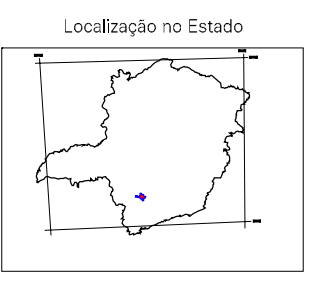
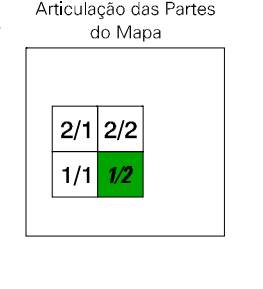


SISTEMA DE PRODUÇÃO LTM  
 Distrito de georreferenciamento UTM Equador e Meridiano  
 Acessórios as coordenadas da UTM e 500 Km respectivamente  
 DATUM HORIZONTAL: SCS 83  
 Este produto integra a coleção de mapas municipais gerados de forma semiautomatizada,  
 e está de acordo com o Manual de Metodologia Sistemática de produção de  
 IBGE, DSE e outros, em formato raster e/ou vetorial da Mapa Municipal Digital do IBGE,  
 com atualização permanente de dados, com tratamento próprio de  
 integração e compatibilidade dos elementos cartográficos.

MINISTÉRIO DO PLANEJAMENTO, ORÇAMENTO E GESTÃO  
 INSTITUTO BRASILEIRO DE GEOGRAFIA E ESTATÍSTICA  
 A DIRETORIA DE GEOCENOSIS ZONAL E GERAL DO CENSO  
 AV. Brasil, 1577 - Pavão da Lousa  
 Rio de Janeiro/RJ - CEP: 20047-900  
 ©IBGE - sistema de referência geográfica

Divisão Político-Administrativa

GEOCÓDIGO	Subdistrito	NOME
310710905	BOA ESPERANÇA	



**Boa Esperança-MG**

**ASPECTOS FÍSICOS**

Geopólio	310710905
Município	BOA ESPERANÇA
Coordenadas	Coordenadas Geográficas
Altitude da Sede	Área - 868,1 Km²
Latitude	-21,090
Longitude	-45,566
E	44120
N	786779
MC	45

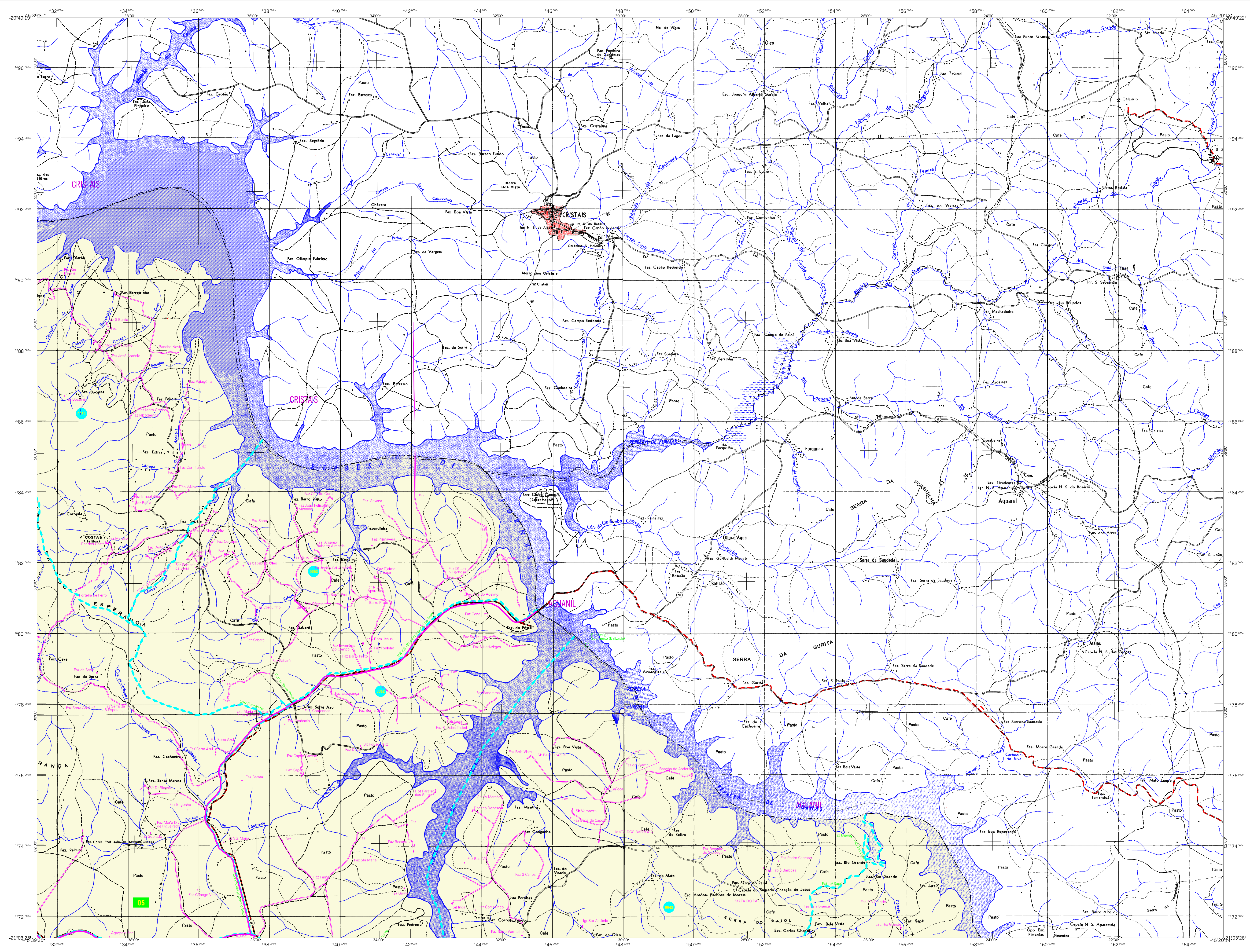
**IMPLEMENTAÇÃO**

Coordenação Técnica	CCAR
Coordenação Temática	CETE
Coordenação de Editoração	CETE
Unidades Produtoras	Unidades Estaduais do IBGE
Elaboração	Centro de Documentação e Disseminação de Informação
CDI	

**CRONOLOGIA**

MALHA TERRITORIAL	2007
EDIÇÃO	05-11-2007
Informações técnicas e documentação básica e atualização	Consultar Metadados





CONVENÇÕES CARTOGRÁFICAS

- LEGENDA PLANIMÉTRICA**
- Montanhas
  - Monte Escudo, Mina
  - Moinho de vento, Moinho de água
  - Campos de emergência, Farol
  - Localidades
  - Transmissor de energia, Cerca telefônica
  - Linhas férreas
  - Linhas aéreas
  - Linhas de transmissão de energia
  - Linhas de transmissão de dados
  - Linhas de transmissão de voz
  - Linhas de transmissão de vídeo
  - Linhas de transmissão de áudio
  - Linhas de transmissão de dados e voz
  - Linhas de transmissão de dados e vídeo
  - Linhas de transmissão de dados e áudio
  - Linhas de transmissão de dados, voz e vídeo
  - Linhas de transmissão de dados, voz e áudio
  - Linhas de transmissão de dados, vídeo e áudio
  - Linhas de transmissão de dados, voz e vídeo e áudio

- ELEMENTOS ALTIMÉTRICOS**
- Ponto topométrico, Referência de nível
  - Ponto assintótico, Ponto batimétrico
  - Cota comprova
  - Superfície deformada, Área
- ELEMENTOS DE HIDROGRAFIA**
- Curso d'água intermitente
  - Lago ou lagoa intermitente
  - Terreno sujeito a inundação, Salina
  - Bônus ou planície
  - Povo (lagos), Nascente
  - Rijales e catenars grandes
  - Rijales e catenars
  - Roça submersa e a descoberto
  - Molho e represa, terra e alvenaria
  - acromódulo, Rio seco ou de alívio
  - Relevo rochoso

**Convenções Temáticas**

Limites	Identificação	Símbolo
Distrito	Sub-Distrito	Sector Rural
Sector Urbano	Agglomerado Rural	

- LIMITES**
- Internacional
  - Intermunicipal
  - Interdistrital
  - Áreas especiais

MAPA MUNICIPAL ESTATÍSTICO

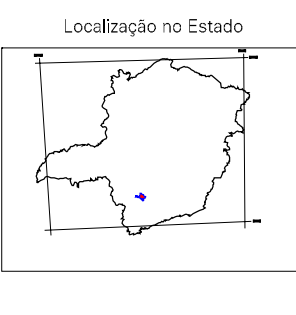
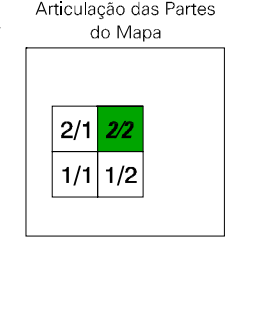
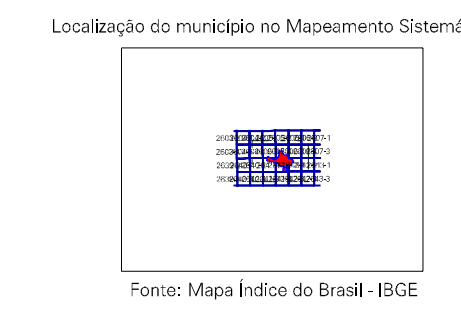
Escala 1:50.000

SISTEMA DE PRODUÇÃO UTM... Origem da quilonagem UTM Equador a Meridiano... Acesso às coordenadas da UTM e 500 Km respectivamente... DATUM HORIZONTAL: SAD 69

Este produto integra a coleção de mapas municipais gerados de forma semi-automatizada... A DIRETORIA DE GEOCÓDIGOS zonifica e gerencia os municípios... MINISTÉRIO DO PLANEJAMENTO, ORÇAMENTO E GESTÃO

Distrito Político-Administrativo

GEOCÓDIGO	Subdistrito	NOME
310710905		BOA ESPERANÇA



Boa Esperança-MG

**ASPECTOS FÍSICOS**

Geopólio	ESTADÍSTICA DE MINAS
Município	BOA ESPERANÇA
Localidade	
Área da Sede	Área = 868,1 Km²
Coordenadas Geográficas	
Latitude	-17,090
Longitude	-45,566
E	441210
N	7867719
MC	45

**IMPLEMENTAÇÃO**

Coordenação Técnica	Coordenação de Cartografia	CCAR
Coordenação Temática	Coordenação de Estatísticas Territoriais	CETE
Unidades Produtoras	Unidades Estaduais do IBGE	
Elaboração	Centro de Documentação e Disseminação de Informação	CCDI

**CRONOLOGIA**

MALHA TERRITORIAL	2007
EDIÇÃO	05-11-2007
Informações relativas à documentação básica e atualização	Consultar Metadados