

CONVENÇÕES CARTOGRÁFICAS

VEZES PLANIMÉTRICAS

- Alturas
- Escala: Mina
- Moinho de vento, Moinho de água
- Campos de emergência, Farol
- Localidades
- Transmissor de energia, Cerca telefônica
- Topografia
- Limitada
- Sem pavimentação
- Carroceria carroçável
- Trilho, caminho e picada
- Perfil de estrada: federal, estadual
- Barra
- Barra larga
- Barra estreita

ELEMENTOS ALTIMÉTRICOS

- Ponto trigonométrico, Referência de nível
- Ponto assentômico, Ponto barométrico
- Cota comprovarada
- Superfície deformada, Área

ELEMENTOS DE HIDROGRAFIA

- Curso d'água intermitente
- Lago ou lagoa intermitente
- Terreno sujeito a inundação, Salina
- Bônio ou planície
- Povo (lagos), Nascente
- Rialetos e catenetas grandes
- Rialetos e catenetas
- Rocha submersa e a descoberto
- Molho e represa, Tona e alvenaria
- Acendedor, Rio seco ou de alívio
- Relevo rochoso

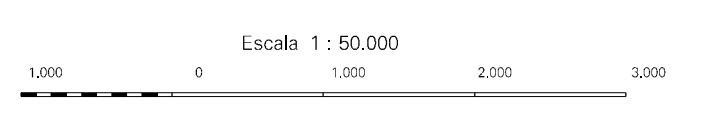
Convenções Temáticas

Limites: Distrital	Sub-Distrital	Sector Censitário	Identificação
Distrito	Sub-Distrito	Sector Rural	Sector Urbano
		Agglomerado Rural	

LIMITES

Internacional	----- (aproximada) -----
Intermunicipal	----- (aproximada) -----
Áreas especiais	----- (aproximada) -----

MAPA MUNICIPAL ESTATÍSTICO

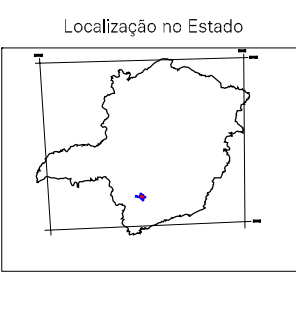
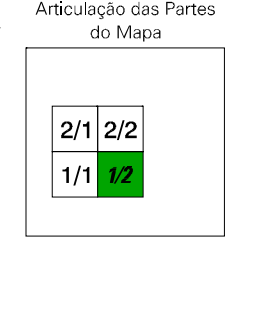
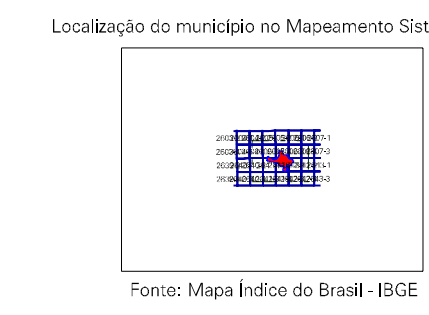


SISTEMA DE PRODUÇÃO LTM
Distrito de georreferenciamento UTM Equador e Meridiano
Acessórios em coordenadas de 10.000 e 500 Km respectivamente
DATUM HORIZONTAL: SCS 83
Este produto integra a coleção de mapas municipais gerados de forma semiautomatizada,
a partir da junção dos dados do Banco de Dados Geográficos (BDG) produzido pelo
IBGE, DSE e outros, em formato raster e/ou vetorial, da Malha Municipal Digital do IBGE,
com a aplicação, proveniente de diversos fontes, com tratamento próprio de
integração e compatibilização dos elementos cartográficos.

MINISTÉRIO DO PLANEJAMENTO, ORÇAMENTO E GESTÃO
INSTITUTO BRASILEIRO DE GEOGRAFIA E ESTATÍSTICA
A DIRETORIA DE GEOCENOSIS ZONAL E GERAL DO CENSO
AV. Brasil, 15.771 - Pavão da Lousa
Rio de Janeiro/RJ - CEP: 20047-900
©IBGE - sistema de reprodução restrito

Divisão Político-Administrativa

GEOCÓDIGO	Subdistrito	NOME
310710905	BOA ESPERANÇA	



Boa Esperança-MG

ASPECTOS FÍSICOS

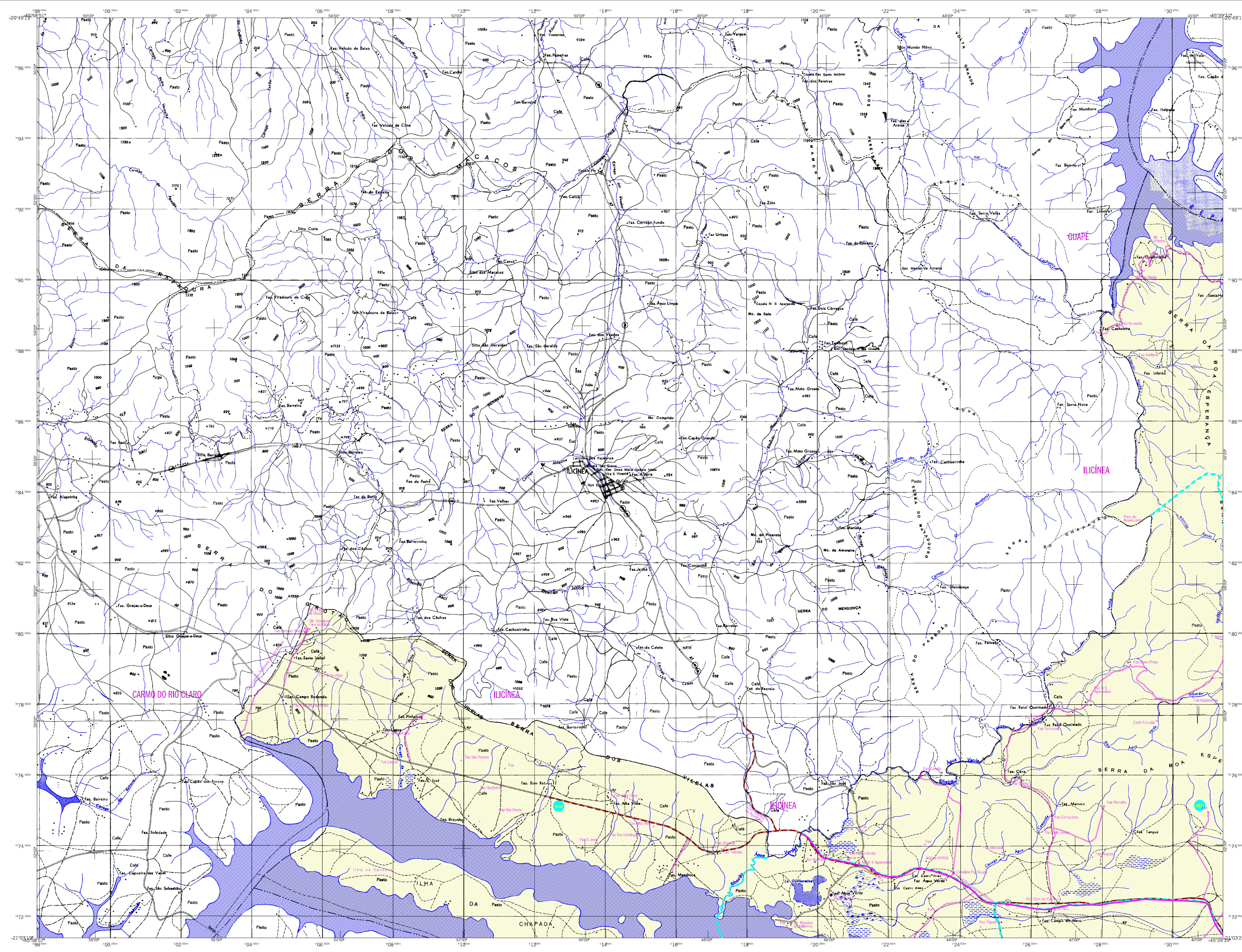
Geopólio:	ESTADÍSTICA DE MINAS
Município:	BOA ESPERANÇA
Área da Sede:	Área: 868,1 Km²
Coordenadas Geográficas:	COORDENADAS FAZ SEDE
Latitude:	-21,090 E: 441210 MC
Longitude:	-45,566 N: 786779 MC
	45

IMPLEMENTAÇÃO

Coordenação Técnica:	CCAR
Coordenação Temática:	CETE
Coordenação de Editoração Temática:	
Unidades Produtoras:	
Unidades Executivas do IBGE:	
Elaboração:	
Centro de Documentação e Disseminação da Informação:	CCDI

CRONOLOGIA

MALHA TERRITORIAL:	2007
EDIÇÃO:	05-11-2007
Informações técnicas e documentação básica e atualização:	Consultar Metadados



CONVENÇÕES CARTOGRÁFICAS

- ELEMENTOS PLANIMÉTRICOS**
- Linhas de nível
 - Linhas de contorno
 - Linhas de elevação
 - Linhas de declividade
 - Linhas de declividade máxima
 - Linhas de declividade mínima
 - Linhas de declividade média
 - Linhas de declividade mínima máxima
 - Linhas de declividade máxima mínima
 - Linhas de declividade média máxima
 - Linhas de declividade máxima média
 - Linhas de declividade mínima média
 - Linhas de declividade média mínima
 - Linhas de declividade máxima média mínima
 - Linhas de declividade mínima média máxima
 - Linhas de declividade média máxima média
 - Linhas de declividade máxima média máxima
 - Linhas de declividade mínima média mínima
 - Linhas de declividade média mínima máxima
 - Linhas de declividade máxima mínima máxima
 - Linhas de declividade mínima máxima máxima
 - Linhas de declividade máxima máxima máxima
 - Linhas de declividade mínima máxima média
 - Linhas de declividade máxima média máxima
 - Linhas de declividade mínima média máxima
 - Linhas de declividade máxima média máxima
 - Linhas de declividade mínima máxima máxima
 - Linhas de declividade máxima máxima máxima

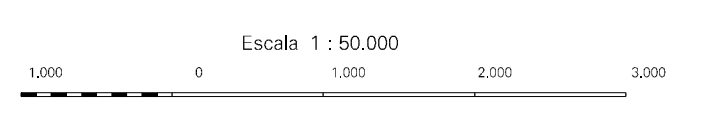
- ELEMENTOS ALTIMÉTRICOS**
- Ponto topográfico. Referência de nível
 - Ponto astronômico. Ponto batimétrico
 - Cota comprova
 - Superfície deformada. Área
- ELEMENTOS DE HIDROGRAFIA**
- Curso d'água intermitente
 - Lago ou lagoa intermitente
 - Terreno sujeito a inundação. Salina
 - Bônus ou planície
 - Povo (lagos). Nascente
 - Ripios e cabeceiras grandes
 - Ripios e cabeceiras
 - Rocha submersa e a descoberto
 - Molho e represa. Tona e alvenaria
 - Acendedor. Rio seco ou de alívio
 - Relevo rochoso

Convenções Temáticas

Identificação	Sector Rural	Sector Urbano
Distrito	Sub-Distrito	Agglomerado Rural

- LIMITES**
- Internacional
 - Intermunicipal
 - Intramunicipal
 - Áreas especiais

MAPA MUNICIPAL ESTATÍSTICO

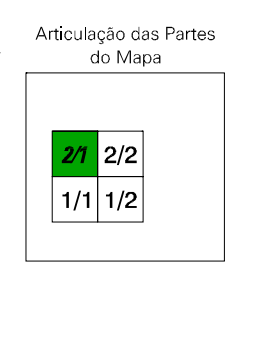
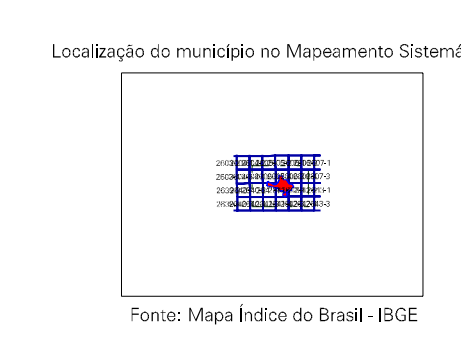


SISTEMA DE PRODUÇÃO LTM
Origen do georreferenciamento: UTM Equador e Meridiano 485.
Acessões em coordenadas de 10.000 e 500 Km respectivamente
DATUM HORIZONTAL: SBR68
Este produto integra a coleção de mapas municipais gerados de forma semi-automatizada,
a partir da junção das bases de dados do Sistema de Informações Geográficas do IBGE (SIG) e outros, em formato raster e/ou vetorial da Mapa Municipal Digital do IBGE,
com a aplicação, proveniente de diversos fontes, sem tratamento prévio de
integração e compatibilização dos elementos cartográficos.

MINISTÉRIO DO PLANEJAMENTO, ORÇAMENTO E GESTÃO
SECRETARIA DE POLÍTICAS SOCIAIS E ECONÔMICAS
A DIRETORIA DE GEOCENOSAS ZONAS E GESTÃO DE COMUNICAÇÃO
AV. Brasil, 1.671 - Pavão da Lousa
Rio de Janeiro/RJ - CEP: 21.140-000
© 2007 - Todos os direitos reservados

Divisão Político-Administrativa

GEOCÓDIGO	NOME
3107109	BOA ESPERANÇA



Boa Esperança-MG

ASPECTOS FÍSICOS

Georreferenciamento	Coordenação de Cartografia	CCAR
Mapas	Coordenação de Estatísticas Territoriais	CETE
Unidades Produzidas	Unidades Estaduais do IBGE	
Informações	Centro de Documentação e Disseminação de Informação	CCDI

IMPLEMENTAÇÃO

Coordenação Técnica	Coordenação de Cartografia	CCAR
Coordenação Técnica	Coordenação de Estatísticas Territoriais	CETE
Unidades Produzidas	Unidades Estaduais do IBGE	
Informações	Centro de Documentação e Disseminação de Informação	CCDI

CRONOLOGIA

MALHA TERRITORIAL	2007
EDIÇÃO	05-11-2007
Informações relativas à documentação técnica e atualização	Consultar Metadados

