

## MAPA MUNICIPAL ESTATÍSTICO

**ELEMENTOS PLANIMÉTRICOS**

Edificações  
Igreja, Escola, Mina  
Moinho de vento, Moinho de água  
Campo de emergência, Farol  
Localidades

Linha transmissora de energia, Cerca  
Linha telefônica

Rodovias  
auto-estrada pavimentada  
sem pavimentação  
caminho carroçável  
trilha, caminho e picada  
prévio de estrada: federal, estadual

Ferrovias  
bitola larga  
bitola estreita

**CONVENÇÕES CARTOGRÁFICAS**

**ELEMENTOS ALTIMÉTRICOS**

Ponto trigonométrico, Referência de nível  
Ponto astronômico, Ponto barométrico  
Cota comprovada  
Superfície deformada, Área

**ELEMENTOS DE HIDROGRAFIA**

Curso d'água Intermitente  
Lago ou lagoa Intermitente  
Terreno sujeito a inundação, Salina  
Brejo ou pantano  
Poço (água), Nascente  
Rápidos e cachoeiras grandes  
Rápidos e cachoeiras  
Rocha submersa e a descoberto  
Molhe e represa: terra e alvenaria  
Ancoradouro, Rio seco ou de aluvião  
Recife rochoso

**CONVENÇÕES TEMÁTICAS**

Limites: Distrital  
Sub-Distrital  
Setor Consistório

Identificação			
Distrito	Sub-Distrito	Setor Rural	Setor Urbano Aglomerado Rural
---	---	---	---

**LIMITES**

internacional  
interestadual  
intermunicipal  
áreas especiais

**ATUALIZAÇÕES CARTOGRÁFICAS**  
COR MAGENTA: Levantamentos por GPS e/ou Imagens de Satélites  
COR VERDE: Lançamento aproximado sem comprovação cartográfica

Divisão Político-Administrativa

GEOCÓDIGO		NOME	
Distrito	Subdistrito		
310720805		BOCAINA DE MINAS	
310720810		MIRANTÃO	

Localização do município no Mapeamento Sistemático

Localização no Estado

Articulação das Partes do Mapa

Escala 1 : 50.000

SISTEMA DE PROJEÇÃO UTM  
Origem de eixos: Equador e Meridiano 45 WGR.  
Acréscimos às constantes de 10.000 e 500 Km respectivamente  
DATUM HORIZONTAL: SAD 69

Este produto integra a coleção de mapas municipais gerados de forma semi-automatizada, a partir da junção das folhas do Mapeamento Sistemático Brasileiro produzidas pelo IBGE, DSE e outros, em formato raster alto, vetorial e da Malha Municipal Digital do IBGE, com atualização proveniente de diversas fontes, sem tratamento pleno de integração e consistência dos elementos cartográficos.

MINISTÉRIO DO PLANEJAMENTO, ORÇAMENTO E GESTÃO  
INSTITUTO BRASILEIRO DE GEOGRAFIA E ESTATÍSTICA  
A DIRETORIA DE GEODÊCIAS agrada a genêrica de comunicação de falhas ou omissões verificadas neste mapa.  
AV. Brasil, 16 871 - Parada de Lucas  
RIO DE JANEIRO - CEP 21241-461  
© IBGE - DIREITOS DE REPRODUÇÃO RESERVADOS

**Bocaina de Minas-MG**

**ASPECTOS FÍSICOS**

Mesoregião: SUL/SUDESTE DE MINAS  
Mesorregião: ANDRELÂNDIA

Altitude da Sede: Área: 501,1 Km<sup>2</sup>

COORDENADAS DA SEDE

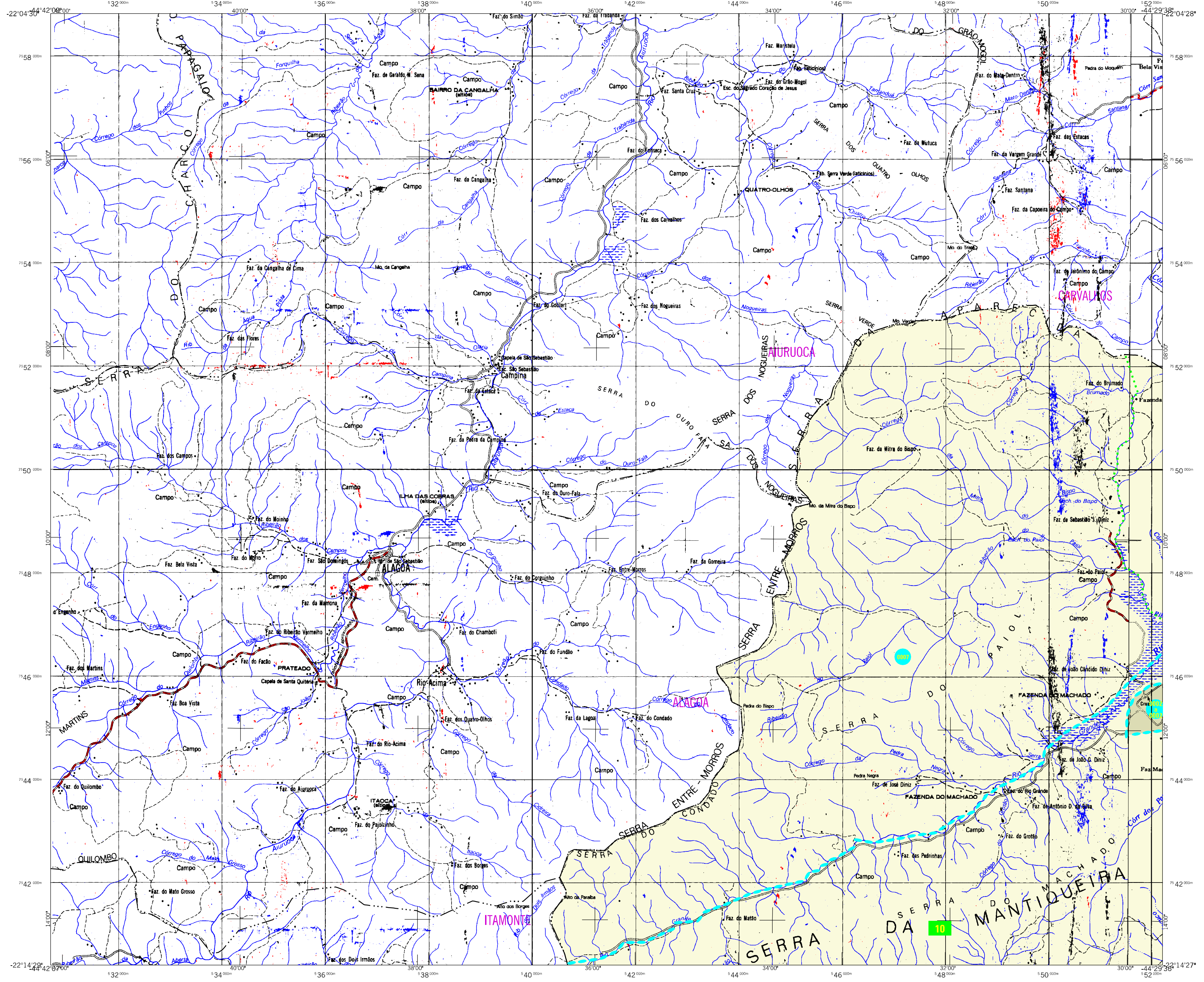
Latitude: -22,188	E: 562375	MC
Longitude: -44,395	N: 7548444	45

**CRONOLOGIA**

MALHA TERRITORIAL	2007
EDIÇÃO	05-11-2007
Informações relativas a documentação básica e atualização	Consultar Metadados

**IMPLEMENTAÇÃO**

Coordenação Técnica: CEAR  
Coordenação Temática: CETE  
Coordenação de Estruturas Territoriais: CETE  
Unidades Produtoras: Unidades Estaduais do IBGE  
Disseminação: Centro de Documentação e Disseminação da Informação CDDI



## MAPA MUNICIPAL ESTATÍSTICO

### ELEMENTOS PLANIMÉTRICOS

Edificações  
Igreja, Escola, Mina  
Moinho de vento, Moinho de água  
Campo de emergência, Farol  
Localidades

Linha transmissora de energia, Cerca  
Linha telefônica

Rodovias  
auto-estrada pavimentada  
sem pavimentação  
caminho carroçável  
trilha, caminho e picada  
ferrovias  
bitola larga  
bitola estreita

### CONVENÇÕES CARTOGRÁFICAS

#### ELEMENTOS ALTIMÉTRICOS

Ponto trigonométrico, Referência de nível  
Ponto astronômico, Ponto barométrico  
Cota aplanada  
Superfície deformada, Área

#### ELEMENTOS DE HIDROGRAFIA

Curso d'água Intermitente  
Lago ou lagoa Intermitente  
Terreno sujeito a inundação, Salina  
Brejo ou pantano  
Poço (água), Nascente  
Rápidos e cachoeiras grandes  
Rápidos e cachoeiras  
Rocha submersa e a descoberto  
Mohe e represa: terra e alvenaria  
Ancoradouro, Rio seco ou de aluvião  
Recife rochoso

#### CONVENÇÕES TEMÁTICAS

Limite	Identificação
Distrito	Sub-Distrito
Setor Consistório	Setor Urbano
	Aglomerado Rural

#### LIMITES

internacional  
interestadual  
intermunicipal  
áreas especiais

Atualizações Cartográficas  
COR MAGENTA: Levantamentos por GPS e/ou Imagens de Satélites  
COR VERDE: Lançamento aproximado sem comprovação cartográfica

### MAPA MUNICIPAL ESTATÍSTICO

Escala 1 : 50.000

SISTEMA DE PROJEÇÃO UTM  
Origem de alinhamentos UTM: Equador e Meridiano 45 WGR.  
Acréscimos às constantes de 10.000 e 500 Km respectivamente  
DATUM HORIZONTAL: SADA 69

Este produto integra a coleção de mapas municipais gerados de forma semi-automatizada, a partir da junção das folhas do Mapeamento Sistemático Brasileiro produzidas pelo IBGE, DSO e outros, em formato raster alto, vetorial e da Malha Municipal Digital do IBGE, com atualização proveniente de diversas fontes, sem tratamento pleno de integração e consistência dos elementos cartográficos.

MINISTÉRIO DO PLANEJAMENTO, ORÇAMENTO E GESTÃO  
INSTITUTO BRASILEIRO DE GEOGRAFIA E ESTATÍSTICA  
A DIRETORIA DE GEODÊNCIAS agraciada a prioridade de comunicação de falhas ou omissões verificadas neste mapa.  
AV. Brasil, 16 87 - Parada de Lucas  
Rio de Janeiro - CEP 21.241-461  
©IBGE - DIRETÓRIOS DE REPRODUÇÃO RESERVADOS

### Divisão Político-Administrativa

GEOCÓDIGO	NOME
310720805	Bocaina de Minas
310720810	Mirantão

Localização do município no Mapeamento Sistemático

Localização no Estado

Articulação das Partes do Mapa

Fonte: Mapa Índice do Brasil - IBGE

### Bocaina de Minas-MG

#### ASPECTOS FÍSICOS

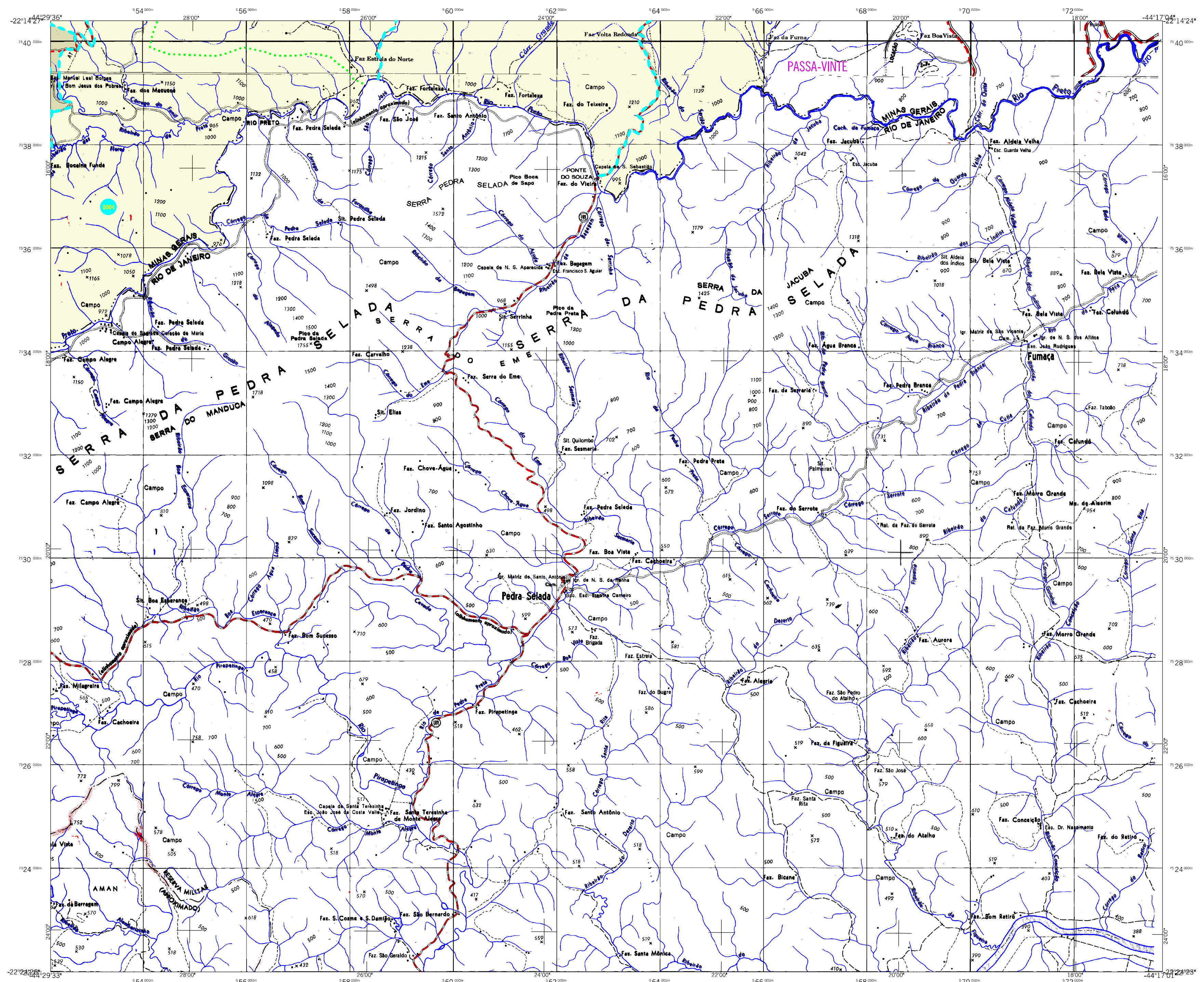
Medição: SUDOESTE DE MINAS  
Município: ANDRELÂNDIA  
Altitude da Sede: Área: 501,1 Km<sup>2</sup>  
COORDENADAS DA SEDE  
Latitude: -22,168 E: 562375 MC  
Longitude: -44,395 N: 7548444 45

#### CRONOLOGIA

MALHA TERRITORIAL	2007
EDIÇÃO	05-11-2007
Informações relativas a documentação básica e atualização	Consultar Metadados

#### IMPLEMENTAÇÃO

Coordenação Técnica: CCAR  
Coordenação Cartográfica: CCAR  
Coordenação Temática: CETE  
Coordenação de Estruturas Territoriais: CETE  
Unidades Produtoras: Unidades Estaduais do IBGE  
Disseminação: Centro de Documentação e Disseminação da Informação CDDI



## MAPA MUNICIPAL ESTATÍSTICO

**ELEMENTOS PLANIMÉTRICOS**

Edificações  
Igreja, Escola, Mina  
Moinho de vento, Moinho de água  
Campo de emergência, Farol  
Localidades

Linha transmissora de energia, Cerca  
Linha telefônica

Rodovias  
auto-estrada pavimentada  
sem pavimentação  
caminho carroçável  
trilha, caminho e picada  
prelho de estrada, federal, estadual

Ferrovias  
bitola larga  
bitola estreita

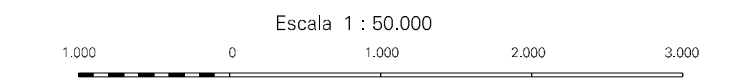
**CONVENÇÕES CARTOGRÁFICAS**

**ELEMENTOS ALTIMÉTRICOS**  
Ponto trigonométrico, Referência de nível  
Ponto astronômico, Ponto barométrico  
Cota esplanada  
Superfície deformada, Aréia

**ELEMENTOS DE HIDROGRAFIA**  
Curso d'água intermitente  
Lago ou lagoa intermitente  
Terreno sujeito a inundação, Salina  
Brejo ou pantano  
Poço (águas), Nascente  
Rápidos e cacharatas  
Rápidos e cataratas  
Rocha submersa e a descoberto  
Mohe e represa: terra e alvenaria  
Ancoradouro, Rio seco ou de aluvião  
Recife rochoso

**Convenções Temáticas**

Limites: Distrital	Sub-Distrital	Setor Consistório
Identificação		
Distrito	Sub-Distrito	Setor Rural / Setor Urbano Aglomerado Rural



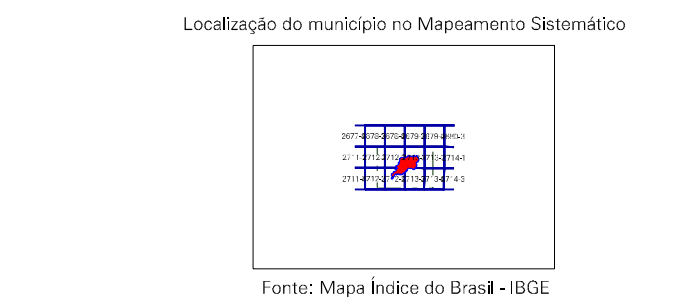
SISTEMA DE PROJEÇÃO UTM  
Origem de eixos terrestres UTM: Equador e Meridiano 45 WGr.  
Acréscimos às constantes de 10.000 e 500 Km respectivamente  
DATUM HORIZONTAL: SAD 69

Este produto integra a coleção de mapas municipais gerados de forma semi-automatizada, a partir da junção das folhas do Mapeamento Sistemático Brasileiro produzidas pelo IBGE, DSE e outros, em formato raster alto, vetorial e em Malha Territorial Digital do IBGE, com atualização proveniente de diversas fontes, sem tratamento pleno de integração e conclusão dos elementos cartográficos.

MINISTÉRIO DO PLANEJAMENTO, ORÇAMENTO E GESTÃO  
INSTITUTO BRASILEIRO DE GEOGRAFIA E ESTATÍSTICA  
A DIRETORIA DE GEOCIÊNCIAS agrada a parceria de comunicação de falhas ou omissões verificadas neste mapa.  
Av. Brasil, 16.871 - Parada de Lucas  
Rio de Janeiro/RJ - CEP 21.241-451  
©IBGE - DIRETOS DE REPRODUÇÃO RESERVADOS

Divisão Político-Administrativa

GEOCÓDIGO	NOME
310720805	Distrito
310720810	Subdistrito
	BOCAINA DE MINAS
	MIRANTÃO



## Bocaina de Minas-MG

**ASPECTOS FÍSICOS**

Maapeamento: SUDOESTE DE MINAS  
Miorregrão: ANDRELÂNDIA

Altitude da Sede: Área: 501,1 Km<sup>2</sup>

COORDENADAS DA SEDE

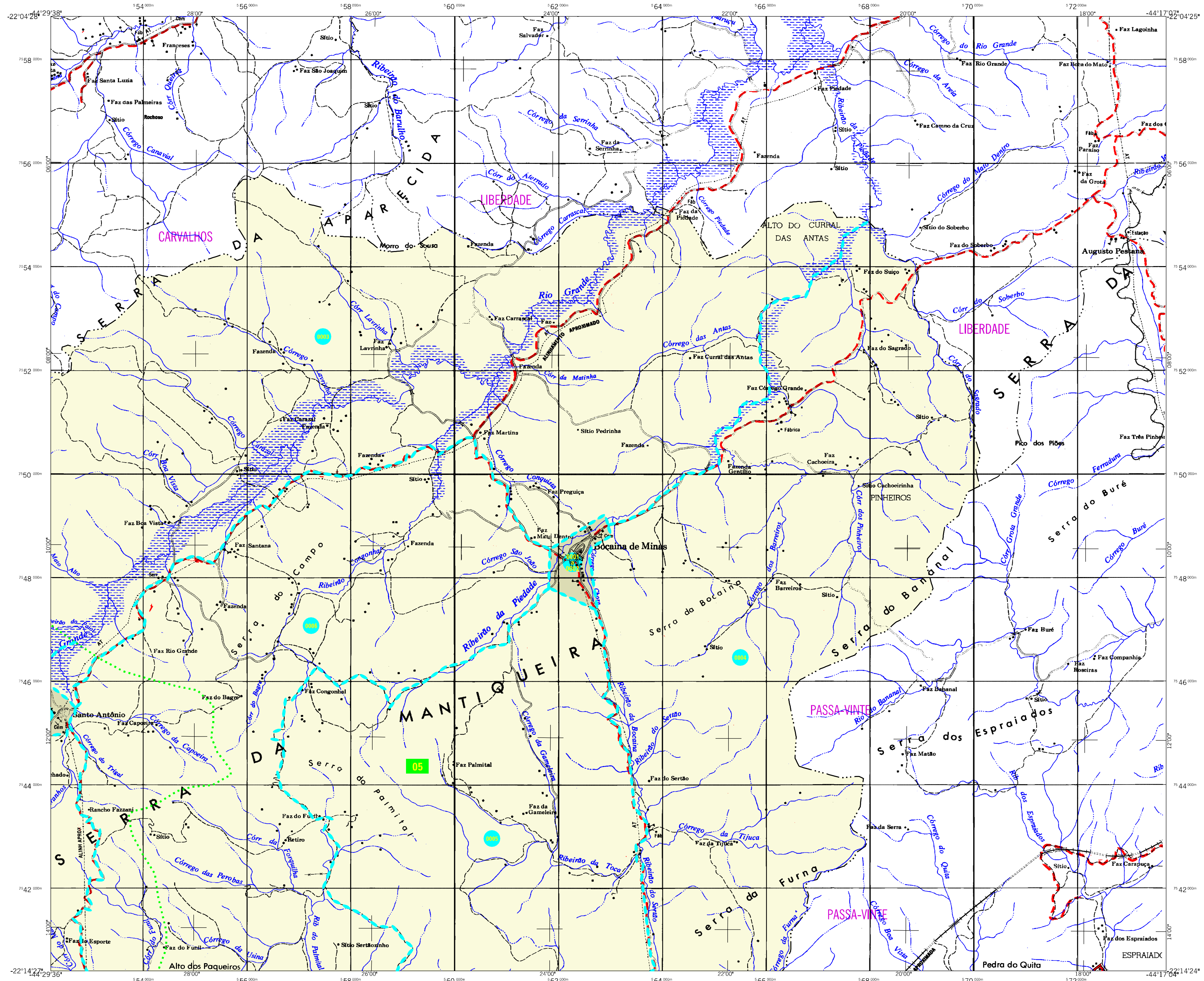
Latitude: -22,168	E: 562375	MC
Longitude: -44,395	N: 7548444	45

**CRONOLOGIA**

MALHA TERRITORIAL	2007
EDIÇÃO	05-11-2007
Informações relativas a documentação básica e atualização	Consultar Metadados

**IMPLEMENTAÇÃO**

Coordenação Técnica: CCAR  
Coordenação Cartográfica: CCAR  
Coordenação de Estruturas Territoriais: CETE  
Unidades Produtoras: Unidades Estaduais do IBGE  
Disseminação: Centro de Documentação e Disseminação da Informação (CDDI)



## MAPA MUNICIPAL ESTATÍSTICO

### ELEMENTOS PLANIMÉTRICOS

- Edificações**  
Igreja, Escola, Mina  
Moinho de vento, Moinho de água  
Campo de emergência, Farol  
Localidades
- Linha transmissora de energia, Cerca  
Linha telefônica
- Rodovias**  
auto-estrada  
pavimentada  
sem pavimentação  
caminho carroçável  
trilha, caminho e picada  
prévio de estrada: federal, estadual
- Ferrovias**  
bitola larga  
bitola estreita

### CONVENÇÕES CARTOGRÁFICAS

#### ELEMENTOS ALTIMÉTRICOS

- Ponto trigonométrico, Referência de nível  
Ponto astronômico, Ponto barométrico  
Cota comprovada  
Superfície deformada, Área

#### ELEMENTOS DE HIDROGRAFIA

- Curso d'água Intermitente  
Lago ou lagoas Intermitente  
Terreno sujeito a Inundação, Salina  
Brejo ou pantano  
Poço (água), Nascente  
Rápidos e cachoeiras  
Rochas submersas e a descoberto  
Molhe e represa: terra e alvenaria  
Ancoradouro, Rio seco ou de aluvião  
Recife rochoso

Convenções Temáticas			
Limites: Distrital			
Sub-Distrital			
Setor Consistório			
Identificação			
Distrito	Sub-Distrito	Setor Rural	Setor Urbano Aglomerado Rural
[Símbolo]	[Símbolo]	[Símbolo]	[Símbolo]

#### LIMITES

- internacional  
interestadual  
intermunicipal  
áreas especiais

Escala 1 : 50.000

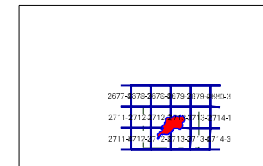
SISTEMA DE PROJEÇÃO UTM  
Origem de eulabstragem UTM: Equador e Meridiano 45 WGr.  
Acréscimos as constantes de 10.000 e 500 Km respectivamente  
DATUM HORIZONTAL: SAD 69

Este produto integra a coleção de mapas municipais gerados de forma semi-automatizada, a partir da junção das folhas do Mapeamento Sistemático Brasileiro produzidas pelo IBGE, DSO e outros, em formato raster alto, vetorial e da Malha Municipal Digital do IBGE, com atualização proveniente de diversas fontes, sem tratamento pleno de integração e construção dos elementos cartográficos.

MINISTÉRIO DO PLANEJAMENTO, ORÇAMENTO E GESTÃO  
INSTITUTO BRASILEIRO DE GEOGRAFIA E ESTATÍSTICA  
A DIRETORIA DE GEOCIÊNCIAS agrada a gentileza de comunicação de falhas ou omissões verificadas neste mapa.  
Av. Brasil, 16.871 - Parada de Lucas  
Rio de Janeiro/RJ - CEP 21.241-461  
©IBGE - DIREITOS DE RESERVAÇÃO

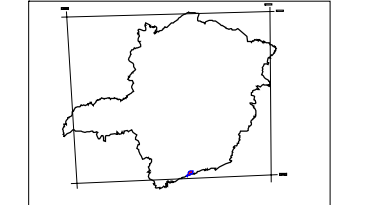
GEOCÓDIGO		NOME	
Distrito	Subdistrito		
310720805		BOCAINA DE MINAS	
310720810		MIRANTÃO	

#### Localização do município no Mapeamento Sistemático

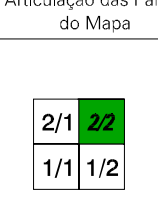


Fonte: Mapa Índice do Brasil - IBGE

#### Localização no Estado



#### Articulação das Partes do Mapa



### Bocaina de Minas-MG

#### ASPECTOS FÍSICOS

Mapeamento: SUL-SUDESTE DE MINAS	
Mecanismo: ANDRELÂNDIA	
Altitude da Sede:	Área: 501,1 Km <sup>2</sup>
COORDENADAS DA SEDE	
Latitude: -22,168	E: 562375
Longitude: -44,395	N: 7548444
	MC 45

#### CRONOLOGIA

MALHA TERRITORIAL	2007
EDIÇÃO	05-11-2007
Informações relativas a documentação básica e atualização	Consultar Metadados

#### IMPLEMENTAÇÃO

Coordenação Técnica:	CCAR
Coordenação Cartográfica:	CCAR
Coordenação Temática:	CETE
Coordenação de Estruturas Territoriais:	CETE
Unidades Produtoras:	Unidades Estaduais do IBGE
Disseminação:	Centro de Documentação e Disseminação da Informação (CDDI)