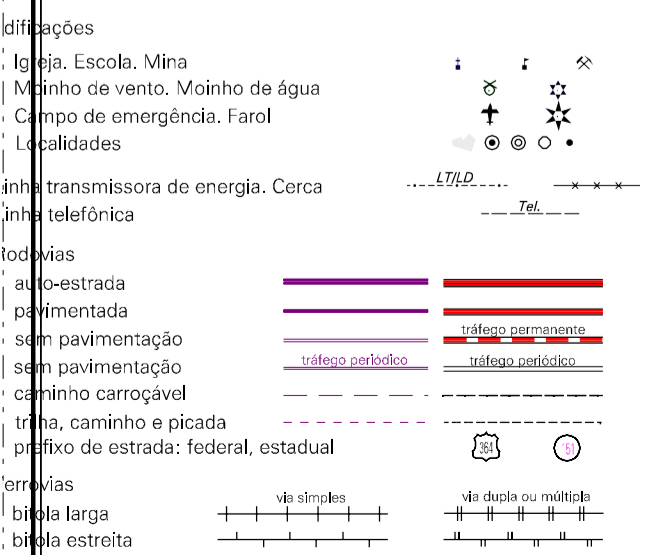


CONVENÇÕES CARTOGRÁFICAS

ELEMENTOS PLANIMÉTRICOS



ELEMENTOS ALTIMÉTRICOS

- Ponto trigonométrico. Referência de nível
- Ponto astronômico. Ponto barométrico
- Cota comprovada
- Superfície deformada. Área

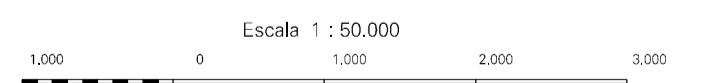
ELEMENTOS DE HIDROGRAFIA

- Curso d'água intermitente
- Lago ou lagoa intermitente
- Terreno sujeito a inundação. Salina
- Beijo ou pântano
- Bojo (água), Nascente
- Bojo (água), Nascente
- Rápidos e cataras grandes
- Rápidos e cataras pequenas
- Rocha submersa e a descoberto
- Molhe e represa: terra e alvenaria
- Ancoradouro, Rio seco ou de aluvião
- Recife rochoso

Convenções Temáticas	
Limites: Distrital	Identificação
Sub-Distrital	Sector Rural
Sector Censitário	Sector Urbano
Distrito	Aglomerado Rural

- LIMITES**
- internacional
 - interestadual
 - intermunicipal
 - áreas especiais

MAPA MUNICIPAL ESTATÍSTICO



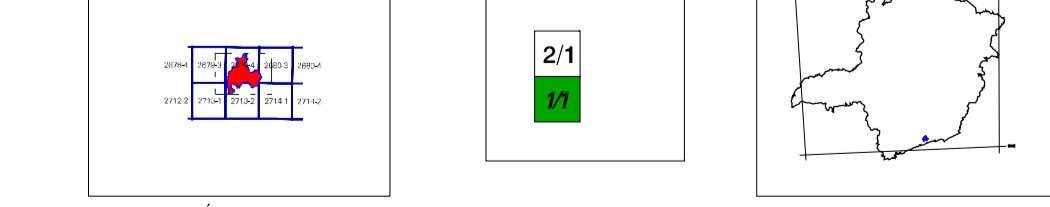
SISTEMA DE PROJEÇÃO UTM
Origem da cartografia: UTM: Equador e Meridiano 49G.
Acréscimo ao constante de 1000 + 500 Km respectivamente
DATUM HORIZONTAL: SAD 69

Este produto integra a coleção de mapas municipais gerados de forma semi-automatizada, a partir de dados das tabelas do Mapeamento Sistemático Brasileiro produzidas pelo IBGE. DGS e outros, em formato raster ou vetorial e da Matriz Municipal Digital do IBGE, com atualização proveniente de diversas fontes, sem tratamento plano de integração e correção dos elementos cartográficos.

MINISTÉRIO DO PLANEJAMENTO, ORÇAMENTO E GESTÃO
INSTITUTO BRASILEIRO DE GEOGRAFIA E ESTATÍSTICA
A DIRETORIA DE GEOCIÊNCIAS agradece a gentileza da comunicação de falhas ou inconsistências verificadas neste mapa.
Av. Brasil, 15 671 - Parada de Lucas
Rio de Janeiro-RJ - CEP 21.241-061
© 2007 - todos os direitos reservados

Divisão Público-Administrativa	
GEOCÓDIGO	NOME
310750505	BOM JARDIM DE MINAS
310750510	TABUAÇO

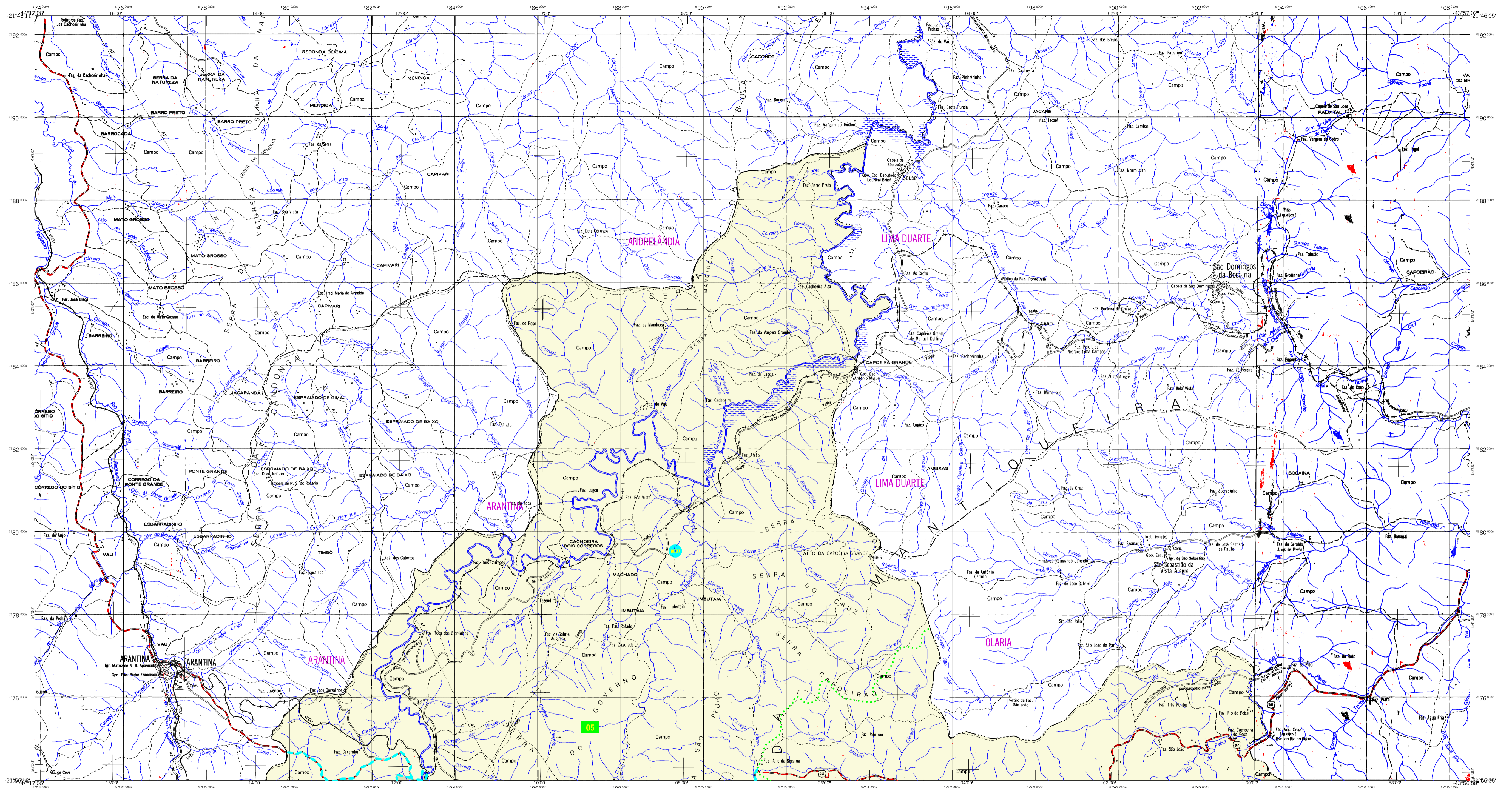
ASPECTOS FÍSICOS



Mesorregião:	SUL-SUDESTE DE MINAS
Microrregião:	ANDARAÍ
Área da Sede:	Área: 386,1 Km²
COORDENADAS DA SEDE	
Latitude:	-21,947
Longitude:	-44,191
MC	45

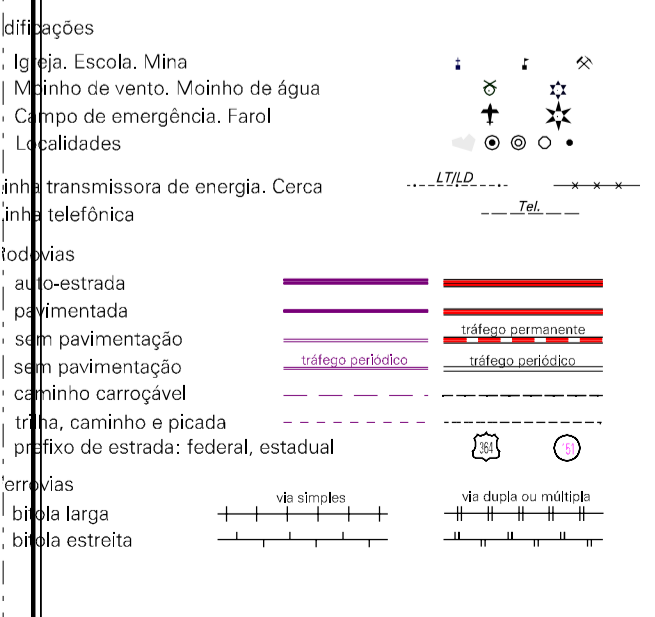
CRONOLOGIA	
MALHA TERRITORIAL	2007
EDIÇÃO	06-11-2007
Informações utilizadas e documentação básica e atualização	Consultar Metadados

IMPLEMENTAÇÃO	
Coordenação Técnica:	CCAR
Coordenação de Cartografia:	CCAR
Coordenação de Estruturas Territoriais:	CETE
Unidades Produtoras:	Unidades Estaduais do IBGE
Sistema de Informação:	CDM

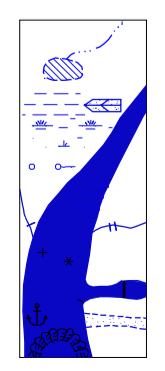
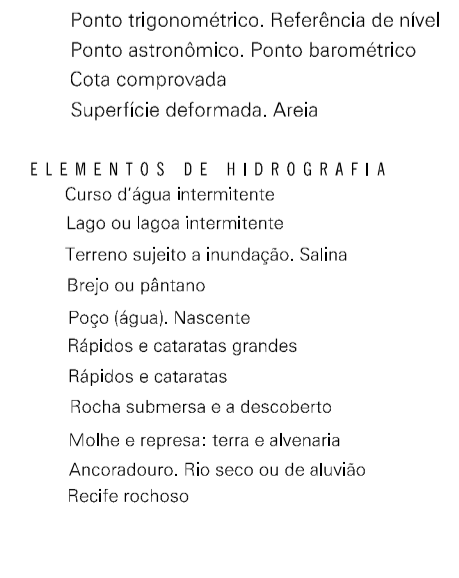


CONVENÇÕES CARTOGRÁFICAS

LEGENDA PLANIMÉTRICA



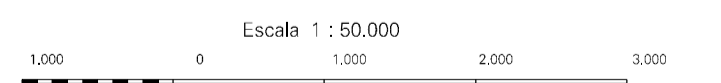
ELEMENTOS ALTIMÉTRICOS



Convenções Temáticas			
Limites: Distrital		Setor Censitário	
Distrito	Sub-Distrito	Sector Rural	Sector Urbano Aglomerado Rural
[Símbolo]	[Símbolo]	[Símbolo]	[Símbolo]

LIMITES	
internacional	intermunicipal
intermunicipal	áreas especiais
[Símbolo]	[Símbolo]
[Símbolo]	[Símbolo]
[Símbolo]	[Símbolo]

MAPA MUNICIPAL ESTATÍSTICO



SISTEMA DE PROJEÇÃO UTM
Origem da cartografia: UTM: Equador e Meridiano 49ºW.
Acessões ao datum: de 1000 a 900 Km respectivamente.
DATUM HORIZONTAL: SAD 69
Este produto integra a coleção de mapas municipais gerados de forma semi-automatizada, a partir de dados dos setores censitários do Censo Demográfico Brasileiro produzido pelo IBGE. DGS e outros, em formato raster ou vetorial e a Minuta Municipal Digital do IBGE, com atualização proveniente de diversas fontes, sem tratamento plano de integração e com o uso dos elementos cartográficos.

MINISTÉRIO DO PLANEJAMENTO, ORÇAMENTO E GESTÃO
INSTITUTO BRASILEIRO DE GEOGRAFIA E ESTATÍSTICA
A DIRETORIA DE GEOCIÊNCIAS agradece a gentileza da comunicação de falhas ou inconsistências verificadas neste mapa.
Av. Brasil, 15 671 - Parada de Lucas
Rio de Janeiro-RJ - CEP 21.241-061
@ibge - @atendimento-ibge

Divisão Público-Administrativa	
GEOCÓDIGO	NOME
310750505	BOM JARDIM DE MINAS
310750510	TABUAÇO

ASPECTOS FÍSICOS

Mesorregião:	SUL-SUDESTE DE MINAS
Microrregião:	ANDRELÂNDIA
Área da Sede:	Área: 386,1 Km²
COORDENADAS DA SEDE	
Latitude: -21,947	E: 683538
Longitude: -44,191	N: 752810
MC	45

IMPLEMENTAÇÃO

Coordenação Técnica:	Coordenação de Cartografia	CCAR
Coordenação Temática:	Coordenação de Estruturas Territoriais	CETE
Unidades Produtoras:	Unidades Estaduais do IBGE	
Sistema de Informação:	Centro de Documentação e Disseminação da Informação	CDM

CRONOLOGIA

MALHA TERRITORIAL:	2007
EDIÇÃO:	06-11-2007
Informações utilizadas e documentação básica e atualização:	Consultar Metadados

Bom Jardim de Minas-MG

