

## MAPA MUNICIPAL ESTATÍSTICO

Bom Sucesso-MG

### ELEMENTOS PLANIMÉTRICOS

- Edificações: Igreja, Escola, Mina, Moinho de vento, Moinho de água, Campo de emergência, Farol, Localidades.
- Linha transmissora de energia, Cerca, Linha telefônica.
- Rodovias: auto-estrada, pavimentada, sem pavimentação, caminho carroçável, trilha, caminho e picada, prefixo de estrada: federal, estadual.
- Ferrovias: bitola larga, bitola estreita.

### CONVENÇÕES CARTOGRÁFICAS

#### ELEMENTOS ALTIMÉTRICOS

- Ponto trigonométrico, Referência de nível, Ponto astronômico, Ponto barométrico, Cota comprovada, Superfície deformada, Aréa.

#### ELEMENTOS DE HIDROGRAFIA

- Curso d'água intermitente, Lago ou lagoa intermitente, Terreno sujeito a inundação, Salina, Brejo ou pântano, Poço (lagal), Nascente, Rápidos e cataratas grandes, Rápidos e cataratas, Rocha submersa e a descoberto, Molhe e represa: terra e alvenaria, Ancoradouro, Rio seco ou de aluvião, Recife rochoso.

Convenções Temáticas			
Limites: Distrital			
Sub-Distrital			
Setor Consistidário			
Identificação			
Distrito	Sub-Distrito	Sector Rural	Sector Urbano Aglomerado Rural

#### LIMITES

- Internacional
- Interestadual
- Intermunicipal
- Áreas especiais



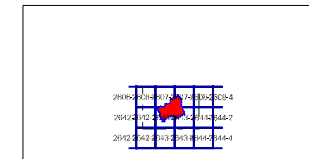
SISTEMA DE PROJEÇÃO UTM  
Origem do quilômetro UTM: Equador e Meridiano 48 WGR.  
Acréscimos às constantes de 10.000 e 500 Km respectivamente.  
DATUM HORIZONTAL: SAD 69

Este produto integra a coleção de mapas municipais gerados de forma semi-automatizada, a partir da junção das folhas do Mapeamento Sistemático Brasileiro produzidas pelo IBGE, 2005 e o censo, em formato raster, e do vetor da Malha Municipal Digital do IBGE, com atualização proveniente de diversas fontes, sem tratamento plano de integração e completude dos elementos cartográficos.

MINISTÉRIO DO PLANEJAMENTO, ORÇAMENTO E GESTÃO  
INSTITUTO BRASILEIRO DE GEOGRAFIA E ESTATÍSTICA  
A DIRETORIA DE GEOCIÊNCIAS agradece a gentileza da comunicação de falhas ou omissões verificadas neste mapa.  
Av. Brasil, 19.071 - Fátima de Lourdes  
Rio de Janeiro-RJ - CEP 21.241-051  
© 2011 - Todos os direitos reservados ao IBGE

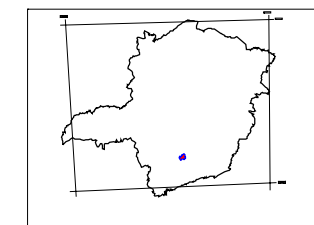
Divisão Político-Administrativa		
GEOCÓDIGO	DISTRITO	NOME
310800805	Sub-Distrito	BOM SUCESSO
310800810		MACAIA

Localização do município no Mapeamento Sistemático

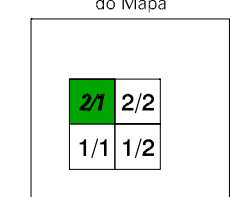


Fonte: Mapa Índice do Brasil - IBGE

Localização no Estado



Articulação das Partes do Mapa



### ASPECTOS FÍSICOS

Mesoregião: OESTE DE MINAS	Área: 708,6 Km²
Microrregião: OLIVEIRA	
Altitude da Sede: 971,035	Coordenadas da Sede: MC 45
Latitude: -47,035	Longitude: -48,758
	E: 529146
	N: 7674773

### CRONOLOGIA

MALHA TERRITORIAL	2007
EDIÇÃO	07-11-2007
Informações relativas à documentação básica e atualização	Consultar Mercados

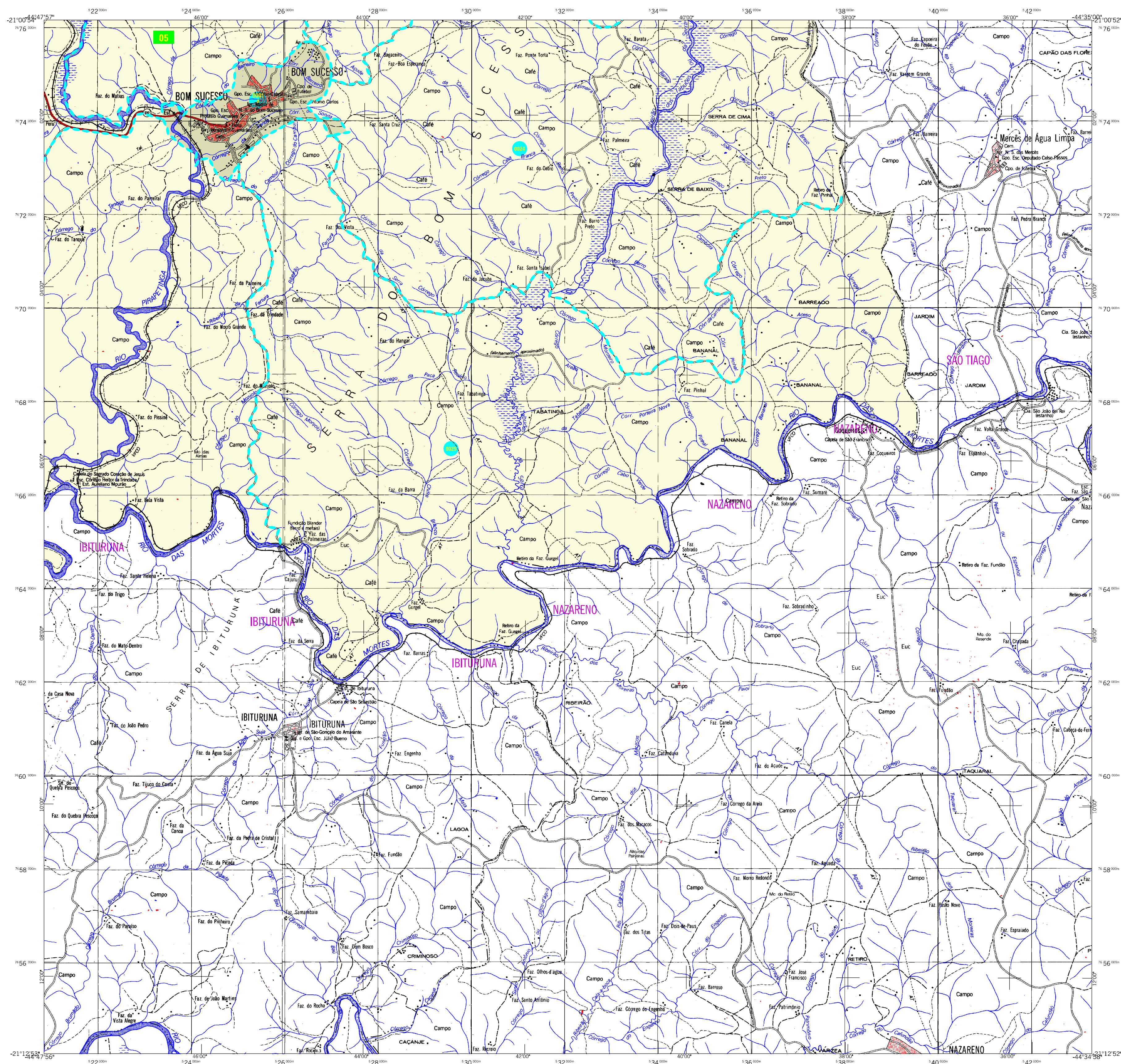
### IMPLEMENTAÇÃO

Coordenação Técnica	CCAR
Coordenação Cartográfica	
Coordenação de Estruturas Territoriais	CETE
Unidades Produtoras	Unidades Estaduais do IBGE
Disseminação	
Centro de Documentação e Disseminação da Informação	CDDI

### ATUALIZAÇÕES CARTOGRÁFICAS

COR MAGENTAL: levantamentos por GPS e/ou Imagens de Satélites  
COR VERDE: lançamento aproximado sem comprovação cartográfica





## MAPA MUNICIPAL ESTATÍSTICO

Bom Sucesso-MG

### ELEMENTOS PLANIMÉTRICOS

- Edificações: Igreja, Escola, Mina, Moinho de vento, Moinho de água, Campo de emergência, Farol, Localidades.
- Linha transmissora de energia, Cerca, Linha telefônica.
- Rodovias: auto-estrada, pavimentada, sem pavimentação, sem pavimentação, caminho carroçável, trilha, caminho e picada, prefixo de estrada: federal, estadual.
- Ferrovias: bitola larga, bitola estreita.

### CONVENÇÕES CARTOGRÁFICAS

#### ELEMENTOS ALTIMÉTRICOS

- Ponto trigonométrico, Referência de nível, Ponto astronômico, Ponto barométrico, Cota comprovada, Superfície deformada, Área.

#### ELEMENTOS DE HIDROGRAFIA

- Curso d'água intermitente, Lago ou lagoa intermitente, Terreno sujeito a inundação, Salina, Brejo ou pântano, Poço (lagal), Nascente, Rápidos e cataratas grandes, Rápidos e cataratas, Rocha submersa e a descoberto, Molhe e represa: terra e alvenaria, Ancoradouro, Rio seco ou de aluvião, Recife rochoso.

Convenções Temáticas			
Limites: Distrital			
Sub-Distrital			
Setor Censitário			
Identificação			
Distrito	Sub-Distrito	Sector Rural	Sector Urbano Aglomerado Rural

#### LIMITES

- Internacional
- interestadual
- intermunicipal
- áreas especiais

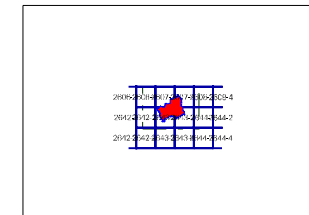


SISTEMA DE PROJEÇÃO UTM  
Origem do quilômetro UTM: Equador e Meridiano 48 WGr.  
Acréscimos às constantes de 10.000 e 500 Km respectivamente  
DATUM HORIZONTAL: SAD 69  
Este produto integra a coleção de mapas municipais gerados de forma semi-automatizada, a partir da junção das folhas do Mapeamento Sistemático Brasileiro produzidas pelo IBGE, 2005 e em curso, em formato raster e/ou vetorial e da Matriz Municipal Digital do IBGE, com atualização proveniente de diversas fontes, sem tratamento plano de integração e completude dos elementos cartográficos.

MINISTÉRIO DO PLANEJAMENTO, ORÇAMENTO E GESTÃO  
INSTITUTO BRASILEIRO DE GEOGRAFIA E ESTATÍSTICA  
A DIRETORIA DE GEOCIÊNCIAS agradece a gentileza da comunicação de falhas ou omissões verificadas neste mapa.  
Av. Brasil, 19.071 - Fátima de Lourdes  
Rio de Janeiro-RJ - CEP 21.241-051  
©2017 - impresso em reprodução permanente

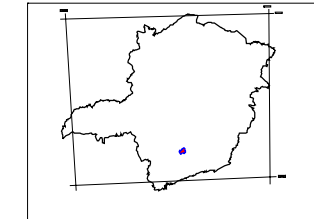
Divisão Político-Administrativa	
GEOCÓDIGO	NOME
310800005	Distrito Subdistrito
310800810	BOM SUCESSO MACAIA

Localização do município no Mapeamento Sistemático

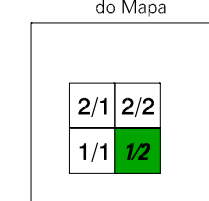


Fonte: Mapa Índice do Brasil - IBGE

Localização no Estado



Articulação das Partes do Mapa



### ASPECTOS FÍSICOS

Mesorregião: OESTE DE MINAS	Área: 708,6 Km²
Microrregião: OLIVEIRA	COORDENADAS DA SEDE
Altitude da Sede:	MC
Latitude: -47,033	E: 529146
Longitude: -45,758	N: 767473
	45

### CRONOLOGIA

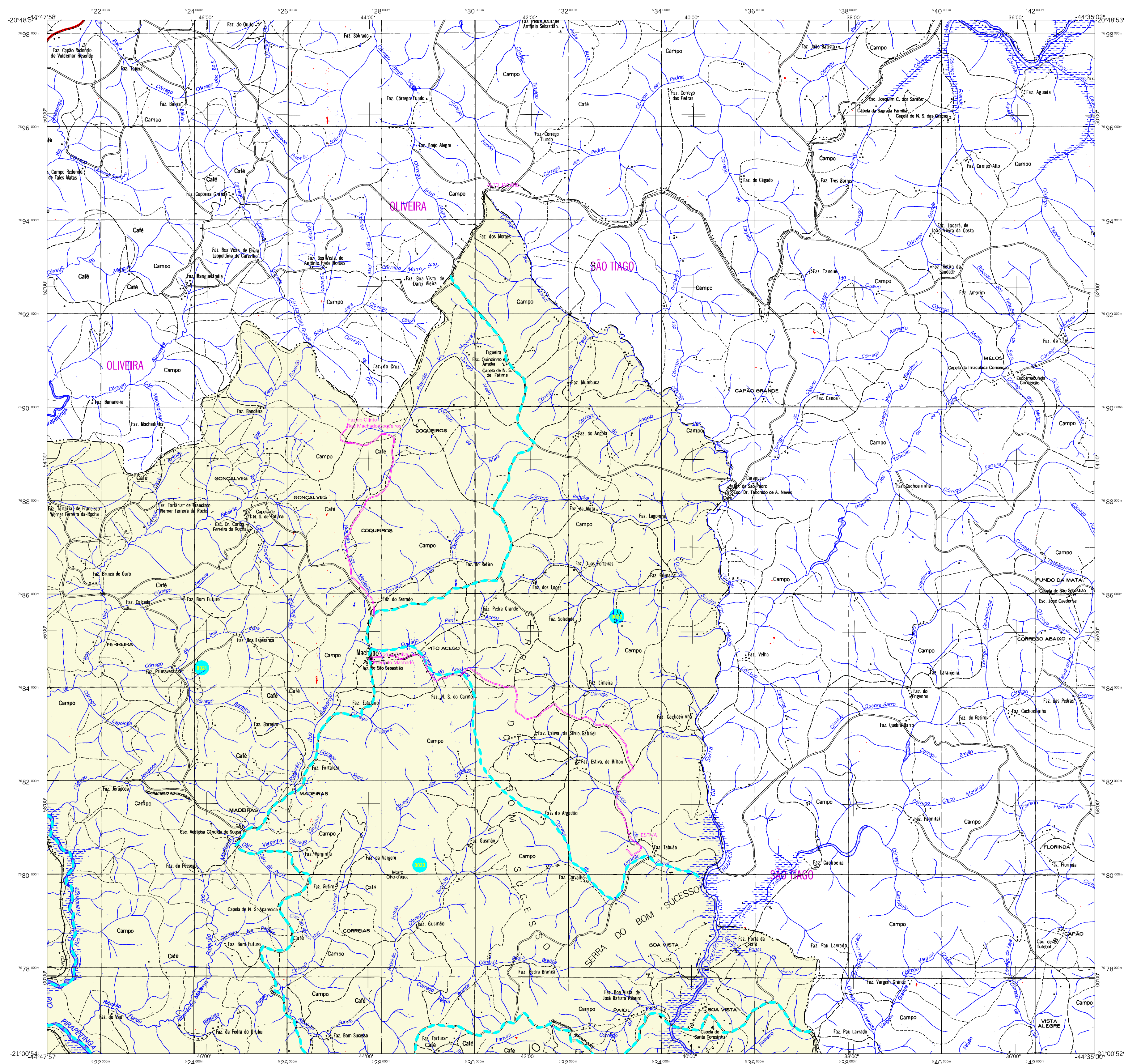
MALHA TERRITORIAL	2007
EDIÇÃO	07-11-2007
Informações relativas à documentação básica e atualização	Consultar Manuais

### IMPLEMENTAÇÃO

Coordenação Técnica	CCAR
Coordenação de Cartografia	
Coordenação de Estruturas Territoriais	CETE
Unidades Produtoras	
Unidades Estaduais do IBGE	
Distribuição:	
Centro de Documentação e Disseminação da Informação	CCDI

ATUALIZAÇÕES CARTOGRÁFICAS  
COR MAGENTA: levantamentos por GPS e/ou Imagens de Satélites  
COR VERDE: lançamento aproximado sem comprovação cartográfica





## MAPA MUNICIPAL ESTATÍSTICO

Bom Sucesso-MG

### ELEMENTOS PLANIMÉTRICOS

- Edificações: Igreja, Escola, Mina, Moinho de vento, Moinho de água, Campo de emergência, Farol, Localidades.
- Linha transmissora de energia, Cerca, Linha telefônica.
- Rodovias: auto-estrada, pavimentada, sem pavimentação, sem pavimentação, caminho carroçável, trilha, caminho e picada, prefixo de estrada: federal, estadual.
- Ferrovias: bitola larga, bitola estreita.

### CONVENÇÕES CARTOGRÁFICAS

#### ELEMENTOS ALTIMÉTRICOS

- Ponto trigonométrico, Referência de nível, Ponto astronômico, Ponto barométrico, Cota comprovada, Superfície deformada, Área.

#### ELEMENTOS DE HIDROGRAFIA

- Curso d'água intermitente, Lago ou lagoa intermitente, Terreno sujeito a inundação, Salina, Brejo ou pantano, Poço (lagal), Nascente, Rápidos e cachoeiras grandes, Rápidos e cachoeiras, Rocha submersa e a descoberto, Molhe e represa: terra e alvenaria, Ancoradouro, Rio seco ou de aluvião, Recife rochoso.

Convenções Temáticas			
Limites: Distrital			
Sub-Distrital			
Setor Constitucional			
Identificação			
Distrito	Sub-Distrito	Sector Rural	Sector Urbano
		Agglomerado Rural	

#### LIMITES

- internacional
- interdistrital
- intermunicipal
- áreas especiais

Escala 1 : 50.000

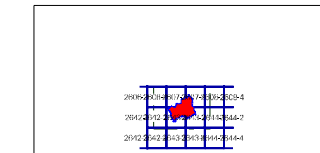
SISTEMA DE PROJEÇÃO UTM  
Origem das coordenadas UTM: Equador e Meridiano 46 WGr.  
Acréscimos às coordenadas de 10.000 e 500 Km respectivamente  
DATUM HORIZONTAL: SIA-69

Este produto integra a coleção de mapas municipais gerados de forma semi-automatizada, a partir da junção das folhas do Mapeamento Sistemático Brasileiro produzidas pelo IBGE, 2005 e outros, em formato raster, com o Mapa Municipal Digital do IBGE, com atualização proveniente de diversas fontes, sem tratamento plano de integração e complementação dos elementos cartográficos.

MINISTÉRIO DO PLANEJAMENTO, ORÇAMENTO E GESTÃO  
INSTITUTO BRASILEIRO DE GEOGRAFIA E ESTATÍSTICA  
A DIRETORIA DE GEOCIÊNCIAS agradece a gentileza da comunicação de falhas ou omissões verificadas neste mapa.  
Av. Brasil, 19.071 - Fátima de Lourdes  
Rio de Janeiro-RJ - CEP 21.241-051  
©2017 - Todos os direitos reservados

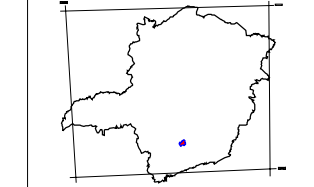
Divisão Político-Administrativa	
GEOCÓDIGO	NOME
310800000	Distrito / Subdistrito
310800010	BOM SUCESSO
310800010	MACAIA

Localização do município no Mapeamento Sistemático

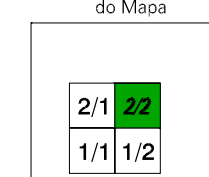


Fonte: Mapa Índice do Brasil - IBGE

Localização no Estado



Articulação das Partes do Mapa



### ASPECTOS FÍSICOS

Mesorregião: OESTE DE MINAS	Área: 708,6 Km²
Microrregião: OLIVEIRA	
COORDENADAS DA SEDE	
Latitude: -21,033	E: 529146
Longitude: -45,758	N: 767473
	MC
	45

### CRONOLOGIA

MALHA TERRITORIAL	2007
EDIÇÃO	07-11-2007
Informações relativas à documentação básica e atualização Consultar Metodados	

### IMPLEMENTAÇÃO

Coordenação Técnica	CCAR
Coordenação de Cartografia	
Coordenação de Estruturas Territoriais	CETE
Unidades Produtoras	Unidades Estaduais do IBGE
Disseminação	Centro de Documentação e Disseminação da Informação CDDI