

MAPA MUNICIPAL ESTATÍSTICO

ELEMENTOS PLANIMÉTRICOS

Edificações: Igreja, Escola, Mina, Molinho de vento, Molinho de água, Campo de emergência, Farol, Localidades.

Linha transmissora de energia, Cerca, Linha telefônica.

Rodovias: auto-estrada, pavimentada, sem pavimentação, sem pavimentação, caminho carroçável, trilha, caminho e picada, trilha de estrada, federal, estadual.

Ferrovias: bitola larga, bitola estreita.

CONVENÇÕES CARTOGRÁFICAS

ELEMENTOS ALTIMÉTRICOS: Ponto trigonométrico, Referência de nível, Ponto astronômico, Ponto barométrico, Cota comprovada, Superfície deformada, Área.

ELEMENTOS DE HIDROGRAFIA: Curso d'água intermitente, Lago ou lagoa intermitente, Terreno sujeito a inundação, Sifão, Brejo ou pântano, Poço (água), Nascente, Rápidos e cachoeiras grandes, Rápidos e cachoeiras, Rocha submersa e a descoberto, Malha e represas, terra e alvenaria, Ancondouro, Rio seco ou de alívio, Recife rochoso.

CONVENÇÕES TERRITORIAIS: Limites: Distrital, Sub-Distrital, Setor Censitário.

LIMITES: Internacional, interestadual, intermunicipal, áreos especiais.

ASPECTOS FÍSICOS

Município: BONITO DE MINAS
Distrito: JANUÁRIA

Altitude da Sede: 1.000 m
Área: 3997,6 km²

Latitude: -15,323 S
Longitude: -44,754 W

CRONOLOGIA

EDICAÇÃO: 2007
Data: 09-1-2007

IMPLEMENTAÇÃO

Coordenação Técnica: CCAR
Coordenação de Estatística Territorial: CETS
Unidades Produtoras: Unidades Estaduais do IBGE
Discriminação: Centro de Documentação e Disseminação de Informação: CDDI

Divisão Público-Administrativa

GEOCÓDIGO	NOME
31082505	BONITO DE MINAS

Localização do município no Mapeamento Sistemático

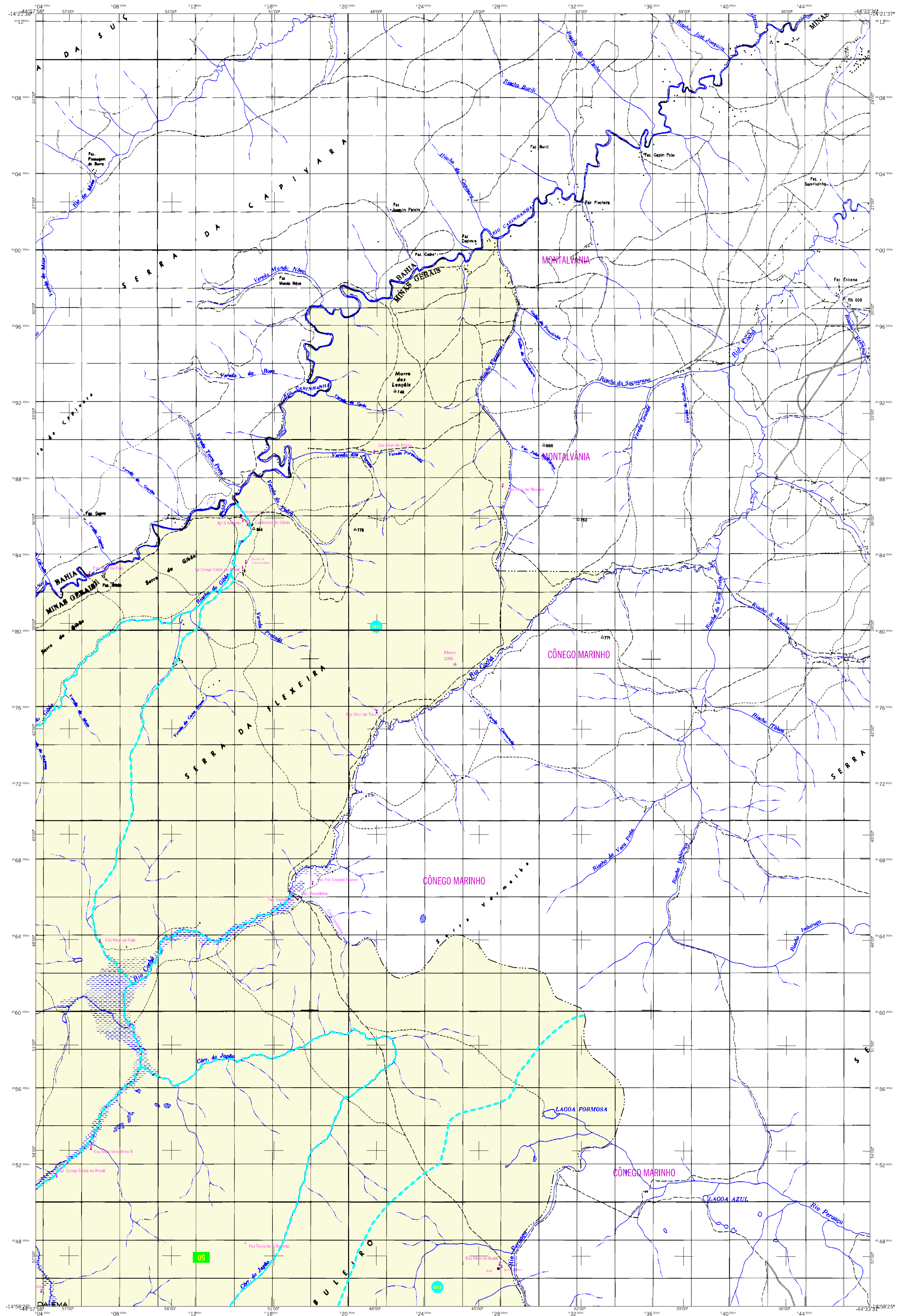
Fonte: Mapa Índice do Brasil - IBGE

Localização no Estado

Articulação das Partes de Mapa

2/1 2/2
1/1 1/2

MINISTÉRIO DO PLANEJAMENTO, ORÇAMENTO E GESTÃO
INSTITUTO BRASILEIRO DE GEOGRAFIA E ESTATÍSTICA
A DIRETORIA DE GEOCENÓTIPOS apóia e gerencia a comunicação de dados em sistemas cartográficos.
Rio de Janeiro - CEP 21101-907
©IBGE - todos os direitos reservados



MAPA MUNICIPAL ESTATÍSTICO

ELEMENTOS PLANIMÉTRICOS

CONVENÇÕES CARTOGRÁFICAS

ELEMENTOS ALTIMÉTRICOS

ELEMENTOS DE HIDROGRAFIA

LIMITES

ATUALIZAÇÕES CARTOGRÁFICAS

COR MAGENTA: Levantamentos por GPS e/ou Imagens de Satélites
COR VERDE: Lançamento aproximado sem comprovação cartográfica

CONVENÇÕES TERRITORIAIS

Divisão	Identificação
Distrito	...
Sub-Distrito	...
Sector Censitário	...
Sector Rural	...
Sector Urbano	...
Agglomerado Rural	...

LIMITES

- Internacional: ---
- Interestadual: - - - - -
- Intermunicipal: - . - . - . -
- Áreas especiais: - - - - -

Escala 1 : 100.000

2000 0 2000 4000 6000

SISTEMA DE PROJEÇÃO UTM
Origem da submeridiana UTM: Córrego e Meridiano 45° W.G.
Acrescidas as coordenadas de 10.000 e 500 Km respectivamente
DATUM: NORDBRASIL 54D 19

Este produto integra a coleção de mapas municipais gerados da forma semi-automatizada a partir de dados de fontes de mapeamento geográfico disponibilizadas pelo IBGE. Dada a origem, em alguns casos, os dados de mapeamento podem conter erros de interpretação provenientes de diversas fontes, sem tratamento pleno de integração e correção dos elementos cartográficos.

MINISTÉRIO DO PLANEJAMENTO, ORÇAMENTO E GESTÃO
INSTITUTO BRASILEIRO DE GEOGRAFIA E ESTATÍSTICA
A DIRETORIA DE GEOCENSAIS apóia e gerencia a comunicação de fato por meio de produtos cartográficos.
Av. Brasil, 19.071 - Parada de Luz
Rio de Janeiro - CEP 21140-001
© IBGE - todos os direitos reservados

Divisão Público-Administrativa		NOME
Distrito	Subdistrito	BONITO DE MINAS

Localização do município no Mapeamento Sistemático

Fonte: Mapa Índice do Brasil - IBGE

Localização no Estado

Articulação das Partes de Mapa

2/1
1/1 1/2

Bonito de Minas-MG

ASPECTOS FÍSICOS

Mesorregião: NORTE DE MINAS
Microrregião: JANUÁRIA

Altitude da Sede: ... Área: 2097,6 km²

Coordenadas da Sede

Latitude: -15,233 E: 528406
Longitude: -44,754 N: 835897

CRONOLOGIA

EDICAÇÃO: 09-1-2007

Informações técnicas e documentais históricas e atualizações. Consultar Metadados

IMPLEMENTAÇÃO

Coordenação Técnica: ... CCAR
Coordenação Temática: ... CETS
Unidades Produtoras: Unidades Estaduais do IBGE
Disseminação: Centro de Documentação e Disseminação de Informação - CDDI