

## MAPA MUNICIPAL ESTATÍSTICO

**ELEMENTOS PLANIMÉTRICOS**

Edificações  
Igreja, Escola, Mina  
Molho de vento, Molho de água  
Campo de emergência, Fardo  
Localidades  
Linha transmissora de energia, Cerca  
Linha telefônica

Rodovias  
auto-estrada  
pavimentada  
sem pavimentação  
caminho carroçável  
trilha, caminho de picada  
prefeio de estradas: federal, estadual

Ferrovias  
bitola larga  
bitola estreita

**CONVENÇÕES CARTOGRÁFICAS**

**ELEMENTOS ALTIMÉTRICOS**  
Ponto trigonométrico, Referência de nível  
Ponto astronômico, Ponto barométrico  
Cota comprovada  
Superfície deformada, Área

**ELEMENTOS DE HIDROGRAFIA**  
Curso d'água intermitente  
Lago ou lagoa intermitente  
Terreno sujeito a inundação, Salina  
Brejo ou pântano  
Poço (igual), Nascente  
Rápidos e cachoeiras grandes  
Rápidos e cachoeiras  
Resaca salmémica e a descoberto  
Mathe e resacas: terra e aluvião  
Ancoradouro, Rio seco ou de aluvião  
Recife rochoso

**CONVENÇÕES TEMÁTICAS**

Identificação	Setor Rural	Setor Urbano	Setor Aglomeração Rural
Distrito	Sub-Distrito		

**LIMITES**  
internacional  
intermunicipal  
intermunicipal  
áreas especiais

Escala 1 : 100.000

SISTEMA DE PROJEÇÃO UTM  
Origem da adornoção: UTM Equador e Meridiano 45° WGR.  
Acrescidas as coordenadas de 10.000 e 500 Km respectivamente  
DITUM HORIZONTAL: SAD 69

Este produto integra a coleção de mapas municipais gerados de forma semi-automatizada,  
a partir da junção das linhas de Malha Municipal Estatística produzidas pelo  
IBGE, DSE e outros, em formato raster e/ou vetorial de Malha Municipal Digital do IBGE,  
com as informações provenientes de diversas fontes, sem tratamento além de  
integração e complementação dos elementos cartográficos.

MINISTÉRIO DO PLANEJAMENTO, ORÇAMENTO E GESTÃO  
INSTITUTO BRASILEIRO DE GEOGRAFIA E ESTATÍSTICA  
A DIRETORIA DE GEOCODIFICAÇÃO aplica-se a partir da comunicação  
de 19 de maio de 2007 - Portaria do IBGE  
AV. Brasil, 19.071 - Parada do Lucas  
Rio de Janeiro - RJ - CEP 22461-001  
©IBGE - 2007

Divisão Público-Administrativa	
GEOCÓDIGO	NOME
Distrito	BRASILÂNDIA DE MINAS
Subdistrito	

Localização do município no Mapeamento Sistemático

Fonte: Mapa Índice do Brasil-IBGE

Localização no Estado

Articulação das Partes do Mapa

**Brasilândia de Minas-MG**

**ASPECTOS FÍSICOS**

Mesoregião: MINAS GERAIS  
Município: BRASILÂNDIA DE MINAS  
Área: 2613,8 Km²  
Altitude da Sede: 117,010 m  
Coordenadas da Sede: Lat: -17,010; Long: -46,909; E: 392589; N: 8119086  
M.C.: 45

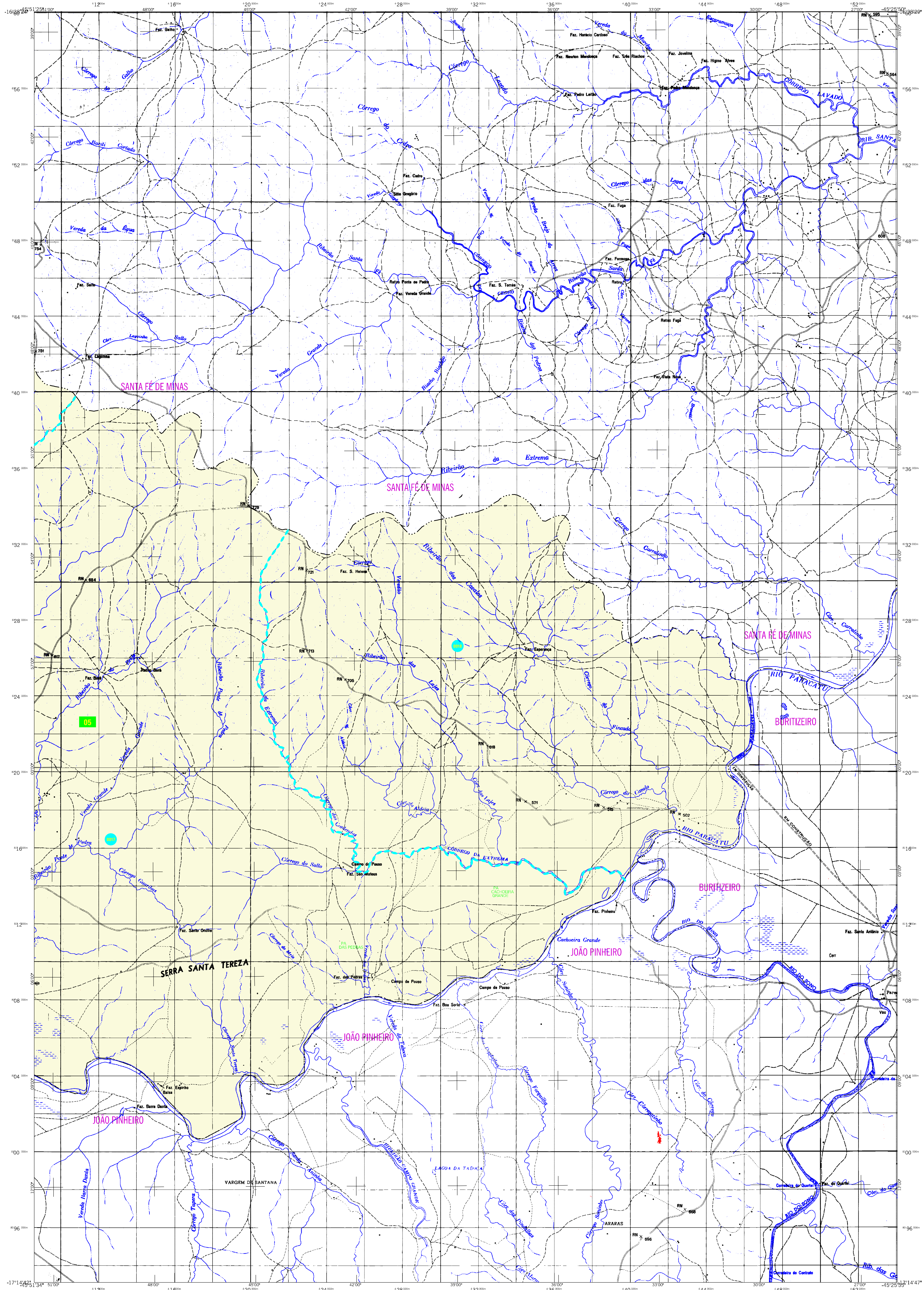
**CRONOLOGIA**

EDIÇÃO: 08/12/2007  
Atualização: 08/12/2007

**IMPLEMENTAÇÃO**

Coordenação Técnica: CCAR  
Coordenação de Estrutura Territorial: CETE  
Unidades Executivas do IBGE  
Dissertação: Centro de Documentação e Disseminação de Informação (CDI)





## MAPA MUNICIPAL ESTATÍSTICO

**ELEMENTOS PLANIMÉTRICOS**

- Edificações: Igreja, Escola, Mina, Molino de vento, Malho de água, Campo de emergência, Fardo, Localidades
- Linha transmissora de energia, Cerca, Linha telefônica
- Rodovias: auto-estrada, pavimentada, sem pavimentação, caminho carroçável, trilha, caminho e picada, prefixo de estrada: federal, estadual
- Ferrovias: bitola larga, bitola estreita

**CONVENÇÕES CARTOGRÁFICAS**

**ELEMENTOS ALTIMÉTRICOS**

- Ponto trigonométrico, Referência de nível
- Ponto astronômico, Ponto barométrico
- Cota comprovada
- Superfície deformada, Área

**ELEMENTOS DE HIDROGRAFIA**

- Curso d'água intermitente
- Lago ou lagoa intermitente
- Terreno sujeito a inundação, Salina
- Brejo ou pântano
- Popo (igual), Nascente
- Rápidos e cataratas grandes
- Rápidos e cataratas
- Resaca salmema e a descoberto
- Molhe e represa: terra e alvenaria
- Ancoradouro, Rio seco ou de aluvião
- Recife rochoso

**ATUALIZAÇÕES CARTOGRÁFICAS**

COR MAGENTA: Levantamentos por GPS e/ou Imagens de Satélites  
COR VERDE: Lançamento aproximado sem comprovação cartográfica

**CONVENÇÕES TEMÁTICAS**

Limites: Distrital	Sub-Distrital	Sector Censitário
Identificação	Identificação	Identificação
Distrito	Sub-Distrito	Sector Rural
		Sector Urbano
		Agrupamento Rural

**LIMITES**

- internacional
- interestadual
- intermunicipal
- áreas especiais

Escala 1 : 100.000

0 2000 4000 6000

**SISTEMA DE PROJEÇÃO UTM**  
Origem da adimensional UTM: Equador e Meridiano 48° WGR.  
Acrescidas as constantes de 10.000 e 500 Km respectivamente  
DATUM HORIZONTAL: SAD 69

Este produto integra a coleção de mapas municipais gerados de forma semi-automatizada, a partir da junção das linhas de Malha Municipal e dados produzidos pelo IBGE, DSE e outros, em formato raster e/ou vetorial e da Malha Municipal Digital do IBGE, com sua projeção geográfica e datum SAD 69, sem tratamento além de integração e complementação dos elementos cartográficos.

**MINISTÉRIO DO PLANEJAMENTO, ORÇAMENTO E GESTÃO**  
**INSTITUTO BRASILEIRO DE GEOGRAFIA E ESTATÍSTICA**  
A CRIEÇÃO DE GEOCÓDIGOS ignora e ignora a comunicação de nível de precisão vertical e horizontal.  
AV. Brasil, 19.671 - Parada do Lúcio  
Rio de Janeiro - CEP 21.240-001  
©IBGE - DIREITOS DE REPRODUÇÃO RESERVADOS

Divisão Político-Administrativa	
GEOCÓDIGO	NOME
Distrito	BRASILÂNDIA DE MINAS
Subdistrito	

Localização do município no Mapeamento Sistemático

Fonte: Mapa Índice do Brasil - IBGE

Localização no Estado

Articulação das Partes do Mapa

**Brasilândia de Minas-MG**

**ASPECTOS FÍSICOS**

Mesorregião:	REGIÃO DE MINAS
Microrregião:	PARACATU
Altitude da Sede:	Área: 2613,8 Km <sup>2</sup>
COORDENADAS DA SEDE	
Latitude: -17,010	E: 392589
Longitude: -48,309	N: 811908
	45

**CRONOLOGIA**

MALHA TERRITORIAL	2007
EDIÇÃO	08/12/2007
Informações relativas à documentação básica e atualizações	
Consultar Metadados	

**IMPLEMENTAÇÃO**

Coordenação Técnica:	CCAR
Coordenação de Estrutura Territorial:	CETE
Unidades Produtoras:	Unidades Estaduais do IBGE
Dissertação:	
Centro de Documentação e Disseminação de Informação	
CCDI	