

CONVENÇÕES CARTOGRÁFICAS

ELEMENTOS ALTIMÉTRICOS

- Ponto trigonométrico, Referência de nível
- Ponto astronômico, Ponto barométrico
- Cota comprorada
- Superfície deformada, Área

ELEMENTOS DE HIDROGRAFIA

- Curso de água intermitente
- Lago ou lagoa intermitente
- Terreno sujeito a inundação, Salina
- Brejo ou pântano
- Poço (água), Nascente
- Rápidos e cachoeiras grandes
- Rápidos e cachoeiras
- Rocha submersa e a descoberto
- Molhe e represa; terra e alvenaria
- Ancoradouro, Rio seco ou de aluvião
- Rio/relevo rochoso

Convenções Temáticas			
Identificação			
Limite: Distrital	Sub-Distrital	Sector	Setor Urbano
Limite: Distrital	Sub-Distrital	Sector	Sector Rural
Limite: Distrital	Sub-Distrital	Sector	Sector Urbano
Limite: Distrital	Sub-Distrital	Sector	Sector Rural

LIMITES

- Internacional
- Interestadual
- Intermunicipal
- Áreas especiais

MAPA MUNICIPAL ESTATÍSTICO

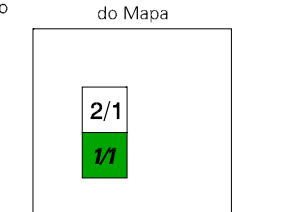
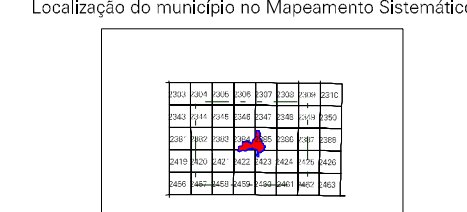
Escala 1:100.000

SISTEMA DE PROJEÇÃO UTM
Origem de quilômetros: 5705, Equador e Meridiano 49°W.
Acessadas as constantes de 10.000 e 1500 Km respectivamente.
DATUM HORIZONTAL: SIA 56

Este produto integra a coleção de mapas municipais gerados de forma semi-automatizada, e parte de um projeto de atualização do Sistema Brasileiro de Geocódigos (SIBGE), desenvolvido em parceria com o Ministério do Planejamento, Orçamento e Gestão, com o objetivo de promover a integração e a consolidação dos dados cartográficos.

MINISTÉRIO DO PLANEJAMENTO, ORÇAMENTO E GESTÃO
INSTITUTO BRASILEIRO DE GEOGRAFIA E ESTATÍSTICA
A DIRETORIA DE GEOCÓDIGOS organiza e gerencia a atualização de dados e informações verificadas neste mapa.
Av. Brasil, 15.071 - Parada de Luzes
Rio de Janeiro-RJ - CEP 21.241-061
© 2007 - todos os direitos reservados

Divisão Político-Administrativa		
GEOCÓDIGO	Subdistrito	NOME
310920405		Buenópolis
310920410		Curimatá



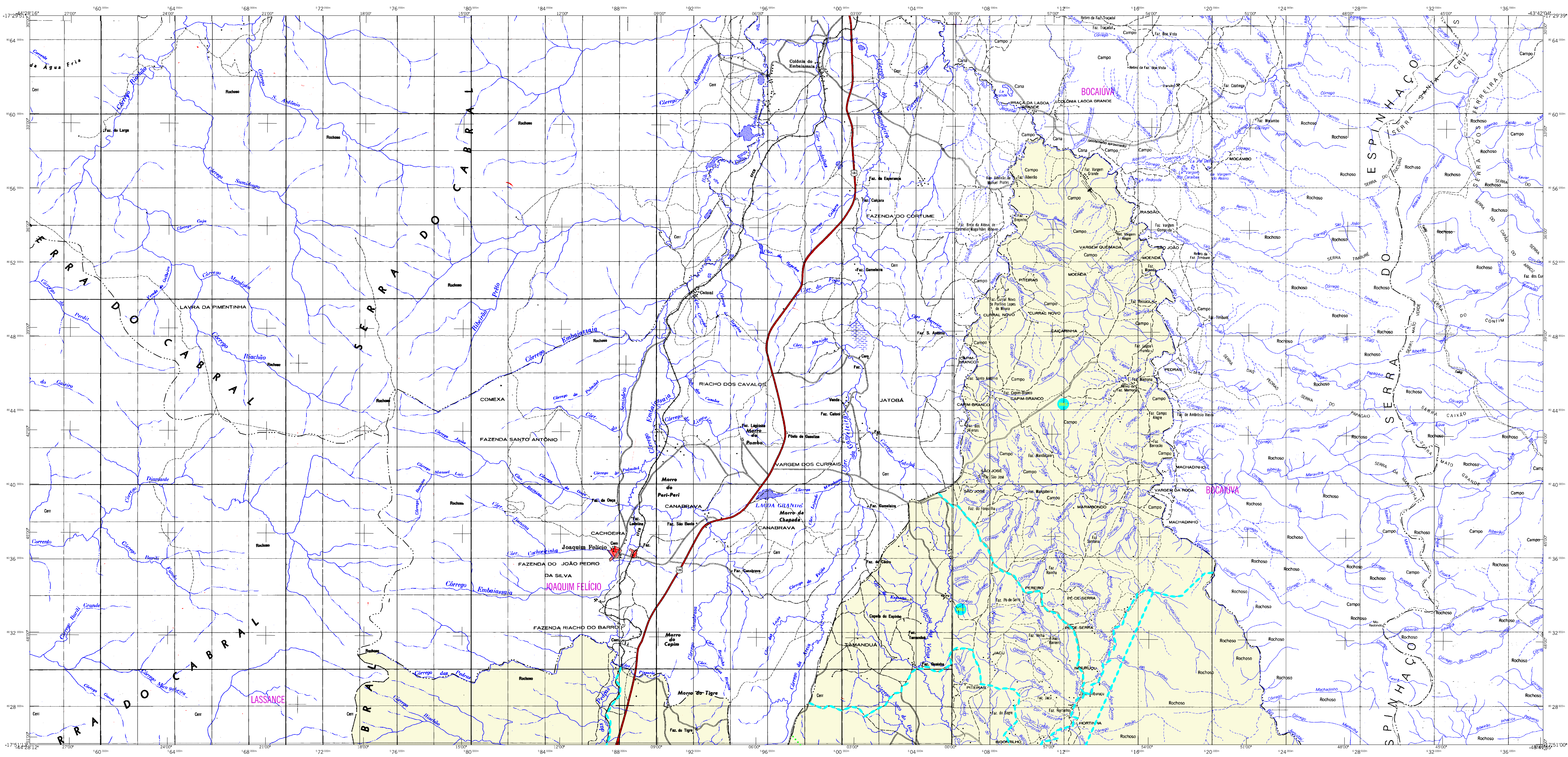
Fonte: Mapa Índice do Brasil - IBGE

Buenópolis-MG

ASPECTOS FÍSICOS	
Microrregião:	ECUILMINEIRA
Mesorregião:	CURVELO
Área:	1.830,1 Km ²
COORDENADAS DA SEDE	
Latitude: -17,873	E: 586872
Longitude: -44,190	N: 802967
MUNICÍPIO	
45	

CRONOLOGIA	
MALHA TERRITORIAL	2007
EDIÇÃO	08-11-2007
Informações relativas à documentação básica e atualização	Consultar Metadados

IMPLEMENTAÇÃO	
Coordenação Técnica:	CCAR
Coordenação de Cartografia:	CCAR
Coordenação de Estruturas Territoriais:	CETE
Unidades Produtoras:	Unidades Operacionais do IBGE
Disseminação:	Centro de Documentação e Disseminação de Informação - CDII



CONVENÇÕES CARTOGRÁFICAS

ELEMENTOS ALTIMÉTRICOS

- Ponto trigonométrico. Referência de nível
- Ponto astronômico. Ponto barométrico
- Cota comprovada
- Superfície deformada. Área

ELEMENTOS DE HIDROGRAFIA

- Curso d'água intermitente
- Lago ou lagoa intermitente
- Terrão sujeito à inundação. Salina
- Brejo ou pântano
- Projeção (lagos, Nascentes)
- Risquidos e cataratas grandes
- Risquidos e cataratas
- Roça submersa e a descoberto
- Molhe e represa; terra e alvenaria
- Ancoradouro. Rio seco ou de aluvião
- Rochão rochoso

Convenções Temáticas			
Identificação			
Distrito	Sub-Distrito	Sector	Sector Urbano
		Rural	Aglomerado Rural

LIMITES

- Internacional
- interestadual
- intermunicipal
- áreas especiais

MAPA MUNICIPAL ESTATÍSTICO

Escala 1: 100.000

SISTEMA DE PROJEÇÃO UTM
Origem de quilômetros: 1750.000 Easting e 540.000 Northing
Acessadas as constantes de 10.000 e 1500 Km respectivamente
DATUM HORIZONTAL: S40

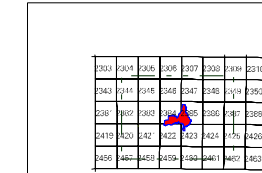
Este produto integra a coleção de mapas municipais gerados de forma semi-automatizada, e está disponível em formato raster ou vetorial e da Malha Municipal Digital do IBGE, com atualização proveniente de diversas fontes, sem tratamento plano de integração e consistência dos elementos cartográficos.

MINISTÉRIO DO PLANEJAMENTO, ORÇAMENTO E GESTÃO
INSTITUTO BRASILEIRO DE GEOGRAFIA E ESTATÍSTICA
A DIRETORIA DE GEOGRAFIAS registra e gerencia os cartogramas produzidos por este IBGE, com atualização proveniente de diversas fontes, sem tratamento plano de integração e consistência dos elementos cartográficos.

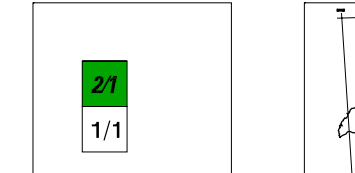
Rio de Janeiro-RJ - CEP 21.241-061

Divisão Político-Administrativa		
GEOCÓDIGO	Distrito	Subdistrito
310920405		BUENÓPOLIS
310920410		CURRALINHA

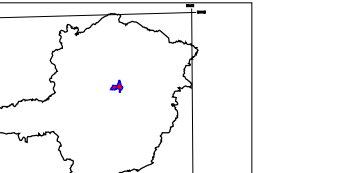
Localização do município no Mapeamento Sistemático



Articulação das Partes do Mapa



Localização no Estado



Buenópolis-MG

ASPECTOS FÍSICOS

Microrregião:	CENTRAL MINERVA		
Mesorregião:	CURVELO		
Área da Sede:	Área: 150,1 Km ²		
COORDENADAS DA SEDE			
Latitude:	-17,873	E:	586972
Longitude:	-44,190	N:	802967
			45

IMPLEMENTAÇÃO

Coordenação Técnica:	Coordenação de Cartografia	CCAR
Coordenação de Estruturas Territoriais		CETE
Unidades Produtoras:	Unidades Cartográficas do IBGE	
Disseminação:	Centro de Documentação e Disseminação de Informação	

CRONOLOGIA

MALHA TERRITORIAL	2007
EDIÇÃO	09-11-2007
Informações relativas à documentação básica e atualização	Consultar Metadados

METAS PLANIMÉTRICAS

- Edifícios
- Escola, Escola, Mina
- Marco de vento, Molho de água
- Canho de emergência, Farol
- Localidades
- Transmissora de energia, Cerca
- Infraestrutura
- Rodovias
- Auto-estrada
- Pavimentação
- Sem pavimentação
- Calçamento
- Trilho, caminho e picada
- Perfil de estrada: federal, estadual
- Terminais
- Barreira larga
- Barreira estreita

Mapa Digital em PDF

Disponível em PDF