

## MAPA MUNICIPAL ESTATÍSTICO

Buritis-MG

### ELEMENTOS PLANIMÉTRICOS

- Edificações: Igreja, Escola, Mina, Moinho de vento, Molho de água, Campo de emergência, Farol, Localidades.
- Linha transmissora de energia, Cerca, Linha telefônica.
- Rodovias: auto-estrada, pavimentação, sem pavimentação, caminho carroçável, trilha, caminho e picada, preleito de estrada, federal, estadual.
- Ferrovias: bitola larga, bitola estreita.

### CONVENÇÕES CARTOGRÁFICAS

- ELEMENTOS ALTIMÉTRICOS: Ponto trigonométrico, Referência de nível, Ponto astronômico, Ponto barométrico, Cota comprovada, Superfície deformada, Área.
- ELEMENTOS DE HIDROGRAFIA: Curso de água intermitente, Lago ou lagoa intermitente, Terreno sujeito a inundação, Salina, Brejo ou planície, Poço legal, Nascente, Rápidos e cachoeiras grandes, Rápidos e cachoeiras, Rocha submersa e descoberto, Mofo e represis: terra e alvenaria, Ancoradouro, Rio seco ou de aluvião, Recife rochoso.

### CONVENÇÕES TEMÁTICAS

- Limites: Distrital, Sub-Distrital, Setor Consistencial.
- Identificação: Distrito, Sub-Distrito, Setor Rural, Setor Urbano, Aglomerado Rural.
- LIMITES: Internacional, interestadual, intermunicipal, áreas especiais.

Escala 1 : 100.000

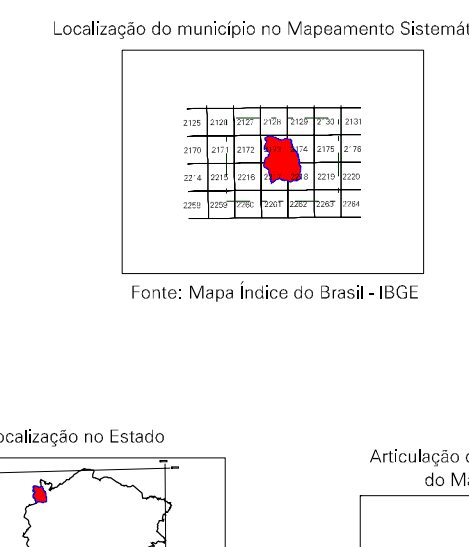
SISTEMA DE PROJEÇÃO UTM  
Dilpou de quadrante sudeste UTM Equador e Meridiano 45° W.G.  
Adotadas as coordenadas de 10.000 a 200.000 no respectivo sistema DATUM HORIZONTAL SAD 69  
Este produto integra a coleção de mapas estatísticos gerados da forma semi-automatizada, a partir da junção dos dados do Mapeamento Sistemático Brasileiro produzidos pelo IBGE, CDS e outros, em formato raster e/ou vetorial, no Sistema Meridiano Digital do IBGE, com atualização proveniente de diversas fontes, sem tratamento plano de integração e complementação dos elementos cartográficos.

MINISTÉRIO DO PLANEJAMENTO, ORÇAMENTO E GESTÃO  
INSTITUTO BRASILEIRO DE GEOGRAFIA E ESTATÍSTICA  
A DIRETORIA DE GEOCENÓTIPO ESTATÍSTICA é geradora do conteúdo de dados e cartografia estatística deste mapa.  
Av. Brasil, 10.001 - Fone: 011-3241-1000  
Rio de Janeiro - CEP: 21.240-001  
© 2007 - DIREITOS DE REPRODUÇÃO RESERVADOS

### Divisão Político-Administrativa

GEOCÓDIGO	NOME
31093000	Distrito
31093001	Subdistrito
31093002	BURITIS
31093003	SERRA BONITA
31093004	SÃO PEDRO DO PASSA TRÊS

### Localização do município no Mapeamento Sistemático



### ASPECTOS FÍSICOS

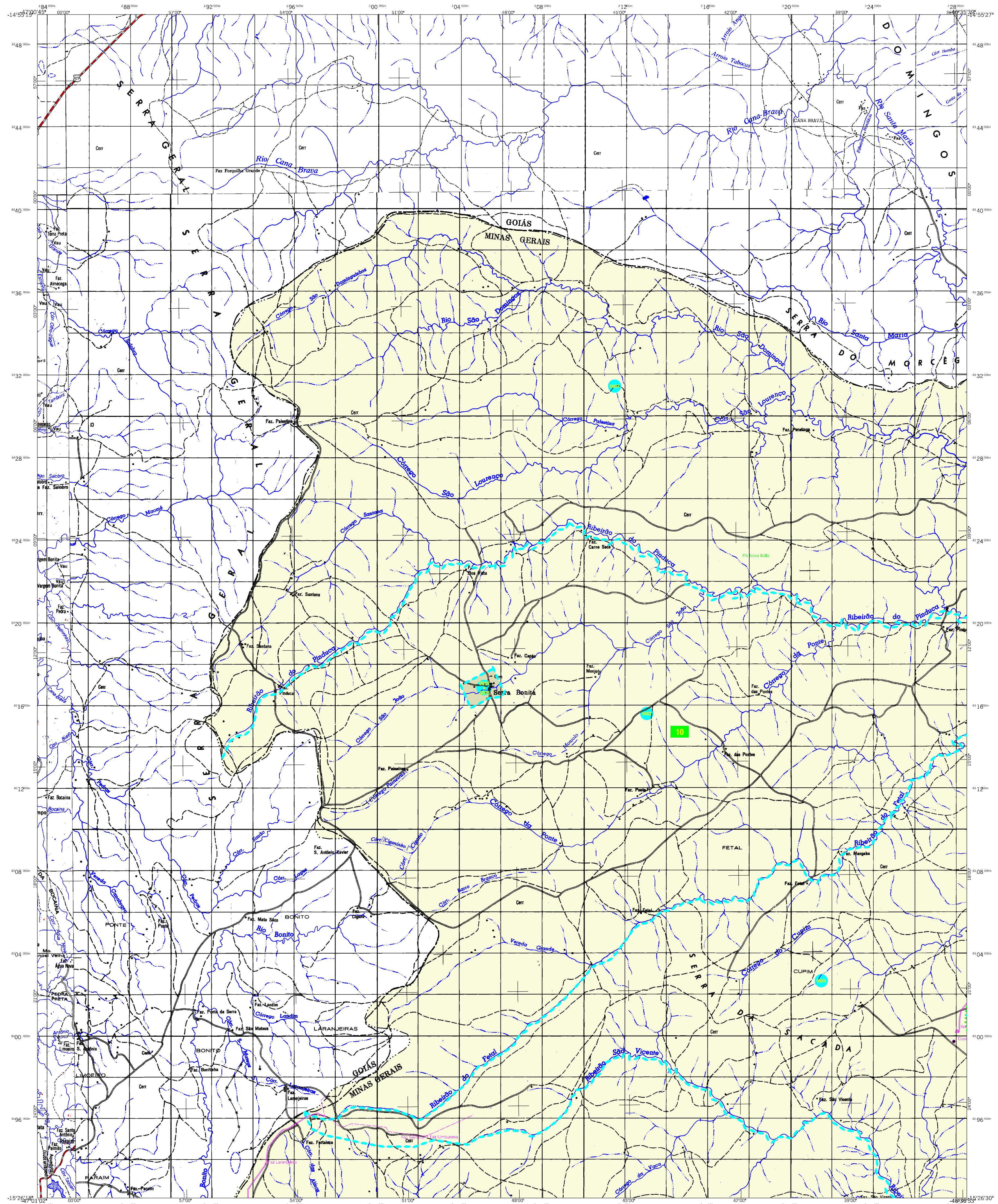
Microrregião:	HORÓCOSTE DE MINAS
Mesorregião:	UNAI
Altitude da Sede:	Área: 5218,2 Km²
Coordenadas da Sede:	Coordenadas da Sede
Latitude: -15,618	E: 347,451
Longitude: -48,423	N: 527,202
MC	45

MALHA TERRITORIAL	2007
EDIÇÃO	05-11-2007
Informações relativas à documentação técnica e atualização	Consultar Mercado

### IMPLEMENTAÇÃO

Coordenação Técnica:	Coordenação de Cartografia	CCAR
Coordenação Temática:	Coordenação de Estruturas Territoriais	CEFE
Unidades Produtoras:	Unidades Estaduais do IBGE	
Elaboração:	Centro de Documentação e Disseminação da Informação	CDDI

2/1/2  
1/1/2



## MAPA MUNICIPAL ESTATÍSTICO

### ELEMENTOS PLANIMÉTRICOS

- Edificações**
- Igreja, Escola, Mina
  - Moinho de vento, Moinho de água
  - Campo de emergência, Farol
  - Localidades
- Linha transmissora de energia, Cerca**
- Linha telefônica**
- Rodovias**
- auto-estrada
  - pavimentada
  - sem pavimentação
  - caminho carroçável
  - trilha, caminho e picada
  - prelho de estrada: federal, estadual
- Ferrovias**
- biclor larga
  - biclor estreita

### ELEMENTOS ALTIMÉTRICOS

- Ponto trigonométrico, Referência de nível
- Ponto astronômico, Ponto barométrico
- Cota comprovada
- Superfície deformada, Área

### ELEMENTOS DE HIDROGRAFIA

- Curso d'água intermitente
- Lago ou lagoa intermitente
- Terreno sujeito a inundação, Salina
- Bonfo ou planície
- Poço, lagoa, Nascente
- Rápidos e cachoeiras grandes
- Rápidos e cachoeiras
- Rocha submersa e descoberto
- Molhe e represa: terra e alvenaria
- Anacoradouro, Rio seco ou de aluvião
- Rede rochosa

### CONVENÇÕES CARTOGRÁFICAS

- Convenções Territoriais**
- | Identificação      | Identificação      |
|--------------------|--------------------|
| Limites: Distrital | Limites: Distrital |
| Sub-Distrital      | Sub-Distrital      |
| Sector Consistivo  | Sector Consistivo  |
| Distrito           | Sub-Distrito       |
| Sector Rural       | Sector Urbano      |
| Agglomerado Rural  |                    |
- LIMITES**
- Internacional
  - interestadual
  - intermunicipal
  - áreas especiais

Escala 1 : 100.000

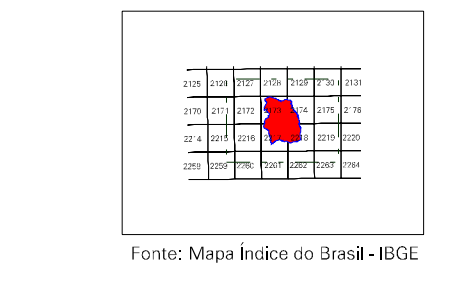
SISTEMA DE PROJEÇÃO UTM  
Depois de quarteirões UTM Equador e Meridiano 45 W.G.  
Adopção de coordenadas de 10.000 a 500.000 respectivamente  
DATUM HORIZONTAL: SAD 69

Este produto integra a coleção de mapas estatísticos gerados da forma semi-automatizada, a partir da junção dos dados do Mapeamento Sistemático Brasileiro produzidos pelo IBGE, CDS e outros, em formato raster e vetorial, na Malha Municipal Digital do IBGE, com atualização proveniente de diversas fontes, sem tratamento plano de integração e consolidação dos elementos cartográficos.

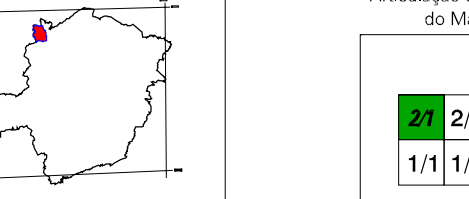
MINISTÉRIO DO PLANEJAMENTO, ORÇAMENTO E GESTÃO  
INSTITUTO BRASILEIRO DE GEOGRAFIA E ESTATÍSTICA  
A DIRETORIA DE GEOCÓDIGOS apóia e gerencia o cadastramento de fatos e condições espaciais entre outros:  
AV. Brasil, 10.671 - Pavão das Laranjeiras  
Rio de Janeiro/RJ - CEP 21.240-001  
© 2007 - DIREITOS DE REPRODUÇÃO RESERVADOS

GEOCÓDIGO		NOME	
Distrito	Subdistrito		
31093000	BURITIS	BURITIS	
31093010	SEIRA BONITA	SEIRA BONITA	
31093020	SÃO PEDRO DO PASSA TRÊS	SÃO PEDRO DO PASSA TRÊS	

Localização do município no Mapeamento Sistemático



Localização no Estado

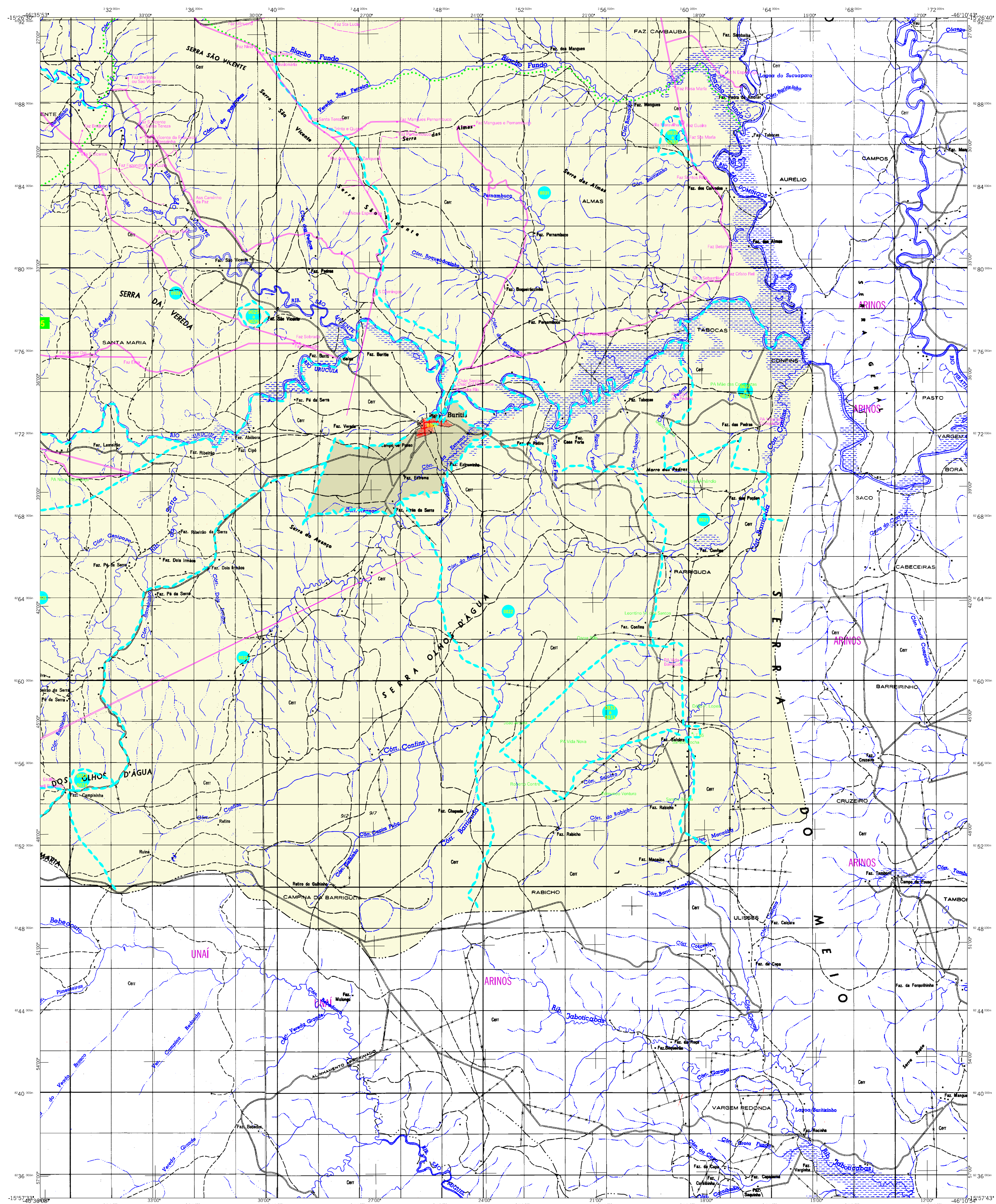


Articulação das Partes do Mapa

2/2  
1/1 1/2

### Buritis-MG

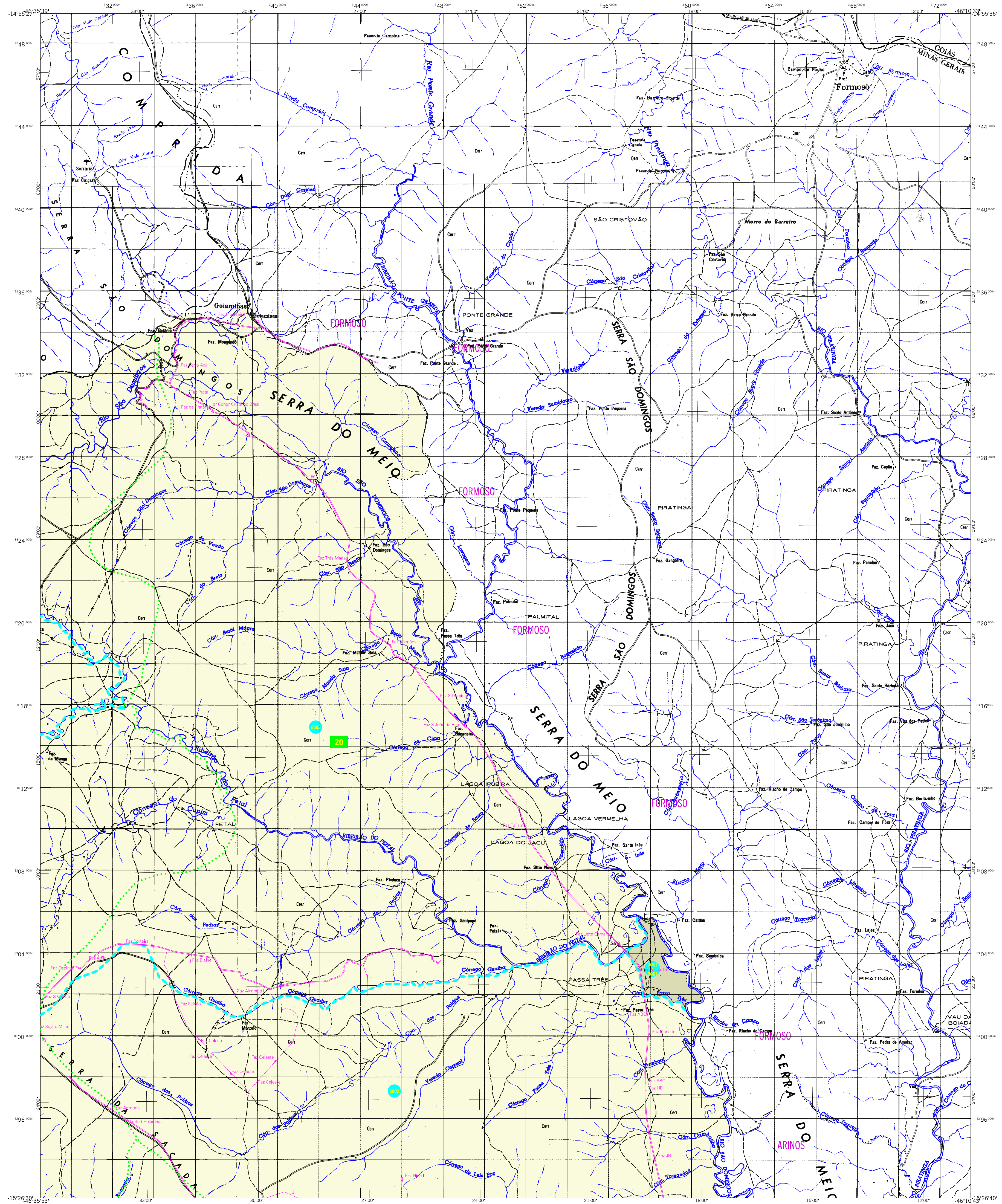
ASPECTOS FÍSICOS	
Microrregião:	HORizonte de Minas
Micromunicípio:	UNAI
Altitude da Sede:	Área: 5219,2 Km <sup>2</sup>
COORDENADAS DA SEDE	
Latitude: -15,618	E: 347,451
Longitude: -46,423	N: 527,292
M.C. 45	
CRONOLOGIA	
MALHA TERRITORIAL:	2007
EDIÇÃO:	06-11-2007
Informações relativas à documentação técnica e atualização: Consultar Mercado	
IMPLEMENTAÇÃO	
Coordenação Técnica:	CCAR
Coordenação Cartográfica:	CCAR
Coordenação Temática:	CCFE
Coordenação de Estruturas Territoriais:	CCFE
Unidades Produtoras:	Unidades Estaduais do IBGE
Classificação:	Centro de Documentação e Disseminação de Informação
Centro de Documentação e Disseminação de Informação:	CCDI



**MAPA MUNICIPAL ESTATÍSTICO**

Buritis-MG

<p><b>ELEMENTOS PLANIMÉTRICOS</b></p> <p>Edifícios: Igreja, Escola, Mina, Molho de vento, Molho de água, Campo de emergência, Farol, Localidades.</p> <p>Linha transmissora de energia, Cerca, Linha telefônica.</p> <p>Rodovias: auto-estrada, pavimentada, sem pavimentação, caminho carroçável, trilha, caminho e picada, preloco de estrada: federal, estadual.</p> <p>Ferrovias: bitola larga, bitola estreita.</p>		<p><b>CONVENÇÕES CARTOGRAFICAS</b></p> <p><b>ELEMENTOS ALTIMÉTRICOS</b>: Ponto trigonômico, Referência de nível, Ponto astronômico, Ponto barométrico, Cota comprovada, Superfície deformada, Área.</p> <p><b>ELEMENTOS DE HIDROGRAFIA</b>: Curso d'água intermitente, Lago ou lagoa intermitente, Terreno sujeito a inundação, Salina, Bêto ou plantão, Poço, lagal, Nascente, Rápidos e cachoeiras grandes, Rápidos e cachoeiras, Rocha submersa e descoberto, Molhe e represa: terra e alvenaria, Ancoradouro, Rio seco ou de aluvião, Recife rochoso.</p> <p><b>CONVENÇÕES LIMIÁRICAS</b>: Limites: Distrital, Sub-Distrital, Setor Consistárq.</p> <table border="1"> <tr> <th>Identificação</th> <th>Setor Rural</th> <th>Setor Urbano</th> </tr> <tr> <td>Distrito</td> <td></td> <td></td> </tr> <tr> <td>Sub-Distrito</td> <td></td> <td></td> </tr> </table> <p><b>LIMITES</b>: Internacional, intermunicipal, intermunicipal, áreas especiais.</p>		Identificação	Setor Rural	Setor Urbano	Distrito			Sub-Distrito			<p><b>MAPA MUNICIPAL ESTATÍSTICO</b></p> <p>Escala 1 : 100.000</p> <p>SISTEMA DE PROJEÇÃO UTM. Datum Horizontal: SAD 89.</p> <p>Este produto integra a coleção de mapas estatísticos gerada de forma semi-automatizada, a partir da junção dos dados do Mapeamento Sistemático Brasileiro produzidos pelo IBGE. OISE é o único, em formato vetorial, disponível na Malha Municipal Digital do IBGE, com atualização proveniente de diversas fontes, sem tratamento plano de integração e complementação dos elementos cartográficos.</p> <p>MINISTÉRIO DO PLANEJAMENTO, ORÇAMENTO E GESTÃO INSTITUTO BRASILEIRO DE GEOGRAFIA E ESTATÍSTICA A DIRETORIA DE GEOCIÊNCIAS geografo e geógrafo de cartografia de tabelas de conteúdos estatísticas em tempo real. Av. Brasil, 1601 - Favela do Lurio - Rio de Janeiro - CEP 21.240-001</p>		<p><b>ASPECTOS FÍSICOS</b></p> <p>Microrregião: NOROESTE DE MINAS Mesorregião: UNAI Área: 5218,2 Km² Altitude da Sede: 1156,18 m Coordenadas da Sede: Lat: -15,618 S; Long: -46,423 W; E: 347451; N: 5272922; MC 45</p> <p><b>CRONOLOGIA</b></p> <table border="1"> <tr> <th>MALHA TERRITORIAL</th> <th>2007</th> </tr> <tr> <td>EDIÇÃO</td> <td>06/11/2007</td> </tr> <tr> <td colspan="2">* Informações relativas à documentação estão em atualização. Consultar Meadados</td> </tr> </table> <p><b>IMPLEMENTAÇÃO</b></p> <p>Coordenação Técnica: CCAIR Coordenação Cartográfica: CCAIR Coordenação de Estruturas Territoriais: CETE Unidades Produtoras: Unidades Estaduais do IBGE Assessoria: Centro de Documentação e Disseminação de Informação - CDDI</p>		MALHA TERRITORIAL	2007	EDIÇÃO	06/11/2007	* Informações relativas à documentação estão em atualização. Consultar Meadados	
Identificação	Setor Rural	Setor Urbano																				
Distrito																						
Sub-Distrito																						
MALHA TERRITORIAL	2007																					
EDIÇÃO	06/11/2007																					
* Informações relativas à documentação estão em atualização. Consultar Meadados																						



## MAPA MUNICIPAL ESTATÍSTICO

Buritis-MG

### ELEMENTOS PLANIMÉTRICOS

- Edificações: Igreja, Escola, Mina, Moinho de vento, Molho de água, Campo de emergência, Farol, Localidades.
- Linha transmissora de energia, Cerca, Linha telefônica.
- Rodovias: auto-estrada, pavimentada, sem pavimentação, caminho carroçável, trilha, caminho e picada, preleixo de estrada, federal, estadual.
- Ferrovias: bitola larga, bitola estreita.

### ELEMENTOS ALTIMÉTRICOS

- Ponto trigonométrico, Referência de nível, Ponto astronômico, Ponto barométrico, Cota comprovada, Superfície deformada, Área.

### ELEMENTOS DE HIDROGRAFIA

- Curso d'água intermitente, Lago ou lagoa intermitente, Terreno sujeito a inundação, Salina, Bóia ou pilão, Poço legal, Nascente, Rápidos e cachoeiras grandes, Rápidos e cachoeiras, Rocha submersa e descoberto, Mofo e represa: terra e alvenaria, Ancoradouro, Rio seco ou de aluvião, Recife rochoso.

Convenções Temáticas			
Limites: Distrital			
Sub-Distrital			
Setor Consistido			
Identificação			
Distrito	Sub-Distrito	Sector Rural	Sector Urbano Aglomerado Rural

### LIMITES

- Limites: Internacional, interdistrital, intermunicipal, áreas especiais.

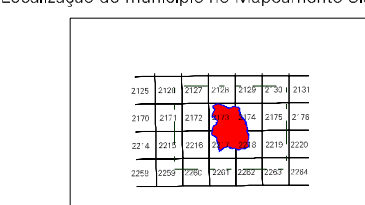
Escala 1 : 100.000

SISTEMA DE PROJEÇÃO UTM  
Depois de quatro zonas UTM: Equador e Meridiano 45° W.G.  
Adaptação às coordenadas de 10.000 a 200.000 m de espaçamento  
DATUM HORIZONTAL: SAD 69  
Este produto integra a coleção de mapas estatísticos gerados de forma automática, a partir da junção dos dados do Mapeamento Sistemático Brasileiro produzidos pelo IBGE. OISE e outros, em formato raster e/ou vetorial e da Malha Municipal Digital do IBGE, com atualização proveniente de diversas fontes, sem tratamento plano de integração e complementação dos elementos cartográficos.

MINISTÉRIO DO PLANEJAMENTO, ORÇAMENTO E GESTÃO  
INSTITUTO BRASILEIRO DE GEOGRAFIA E ESTATÍSTICA  
A DIRETORIA DE GEOCENSOGRÁFICA, AGÊNCIA E GERENCIADORA DE COORDENAÇÃO DE FOLHAS DE COORDENADAS ESTADUAIS, TEMPO, AV. Brasil, 10.811 - Fone: (011) 2242-4000  
Rio de Janeiro - CEP: 22251-900  
© 2007 - DIREITOS DE REPRODUÇÃO RESERVADOS

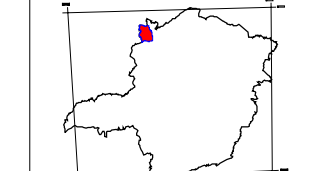
GEOCÓDIGO		NOME	
Distrito	Subdistrito		
31093000	BURITIS		
31093010	SEIARA BONITA		
31093020	SÃO PEDRO DO PASSA TRÊS		

Localização do município no Mapeamento Sistemático

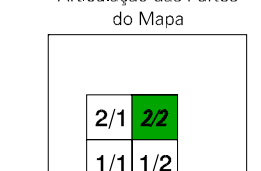


Fonte: Mapa Índice do Brasil - IBGE

Localização no Estado



Articulação das Partes do Mapa



### ASPECTOS FÍSICOS

Microregião:	HORÓSCOTE DE MINAS
Microrregião:	UNAI
Altitude da Sede:	Área: 5219,2 km²
Coordenadas da Sede:	Coordenadas da Sede
Latitude: -15,618	E: 347,451
Longitude: -46,423	N: 527,292
	MC
	45

### CRONOLOGIA

MALHA TERRITORIAL	2007
EDIÇÃO	06-11-2007
Informações relativas à documentação básica e atualização	Consultar Meadados

### IMPLEMENTAÇÃO

Coordenação Técnica:	Coordenação de Cartografia	CCAR
Coordenação Temática:	Coordenação de Estruturas Territoriais	CFTE
Unidades Produtoras:	Unidades Estaduais do IBGE	
Classificação:	Centro de Documentação e Disseminação de Informação	CCDI