

## MAPA MUNICIPAL ESTATÍSTICO

### ELEMENTOS PLANIMÉTRICOS

- Edifícios: Igreja, Escola, Mina, Materno de vento, Molho de água, Campo de emergência, Farol, Localidades
- Linha transmissora de energia, Cerca, Linha telefônica
- Rodovias: auto-estrada pavimentada, sem pavimentação, caminho carroçável, trilha, caminho o píado, perfilho de estrada: federal, estadual
- Ferrovias: bitola larga, bitola estreita

### CONVENÇÕES CARTOGRÁFICAS

#### ELEMENTOS ALTIMÉTRICOS

- Ponto trigonométrico, Referência de nível, Ponto astronômico, Ponto barométrico, Cota comprovada, Superfície deformada, Área

- #### ELEMENTOS DE HIDROGRAFIA
- Curso d'água intermitente, Lago ou lagoa intermitente, Terreno sujeito a inundação, Saffra, Brejo ou pântano, Poço ou pântano, Povo igual, Nascente, Rápidos e cachoeiras, Rochos e cascatas, Riochoso, Molho e resacas, Tomo e alvenaria, Ancoradouro, Rio seco ou de aluvião, Recife rochoso

Convenções Temáticas			
Limites: Distrital		Sub-Distrital	
Setor Conselheiro			
Identificação	Setor Rural	Setor Urbano	Adjacências Rurais

LIMITES	
Internacional	-----
Interestadual	-----
Intermunicipal	-----
Áreas especiais	-----

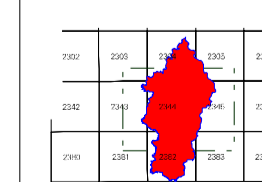
Escala 1 : 100.000

SISTEMA DE PROJEÇÃO UTM  
Origem da quadrícula: UTM, Equador e Meridiano 45° WC.  
Acordadas as constantes de 10.000 e 500 km respectivamente  
DATUM: NORTE-AMERICANO, SADA 89  
Este produto integra a coleção de mapas municipais produzidos de forma semi-automatizada,  
a partir da junção dos dados do Mapeamento Sistemático Brasileiro produzido pelo  
IBGE, DSES e outros, em formato raster ou, a partir da Malha Municipal Digital do IBGE,  
com atualização proveniente de diversas fontes, sem tratamento plano de  
Integração e complementação dos elementos cartográficos.

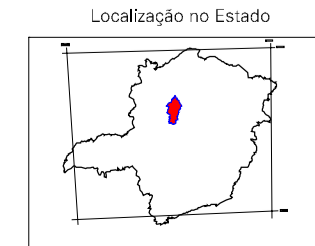
MINISTÉRIO DO PLANEJAMENTO, ORÇAMENTO E GESTÃO  
INSTITUTO BRASILEIRO DE GEOGRAFIA E ESTATÍSTICA  
A DIRETORIA DE GEOBENEFÍCIOS, INFORMÁTICA E GESTÃO DE SERVIÇOS  
A DIRETORIA DE GEOBENEFÍCIOS, INFORMÁTICA E GESTÃO DE SERVIÇOS  
Av. Brasil, 15.077 - Parada de Luz  
Rio de Janeiro-RJ - CEP 22.251-900  
© 2007 - todos os direitos reservados

GEOCÓDIGO		NOME	
Distrito	Subdistrito	BURITIZEIRO	CACHOEIRA DO MANTIGA
31094005		310940019	PARAÍSO DAS MÍNAS
		310940018	SAMBABA DE MÍNAS
		310940020	

Localização do município no Mapeamento Sistemático



Fonte: Mapa Índice do Brasil - IBGE



Anulação das Partes do Mapa	
3/1	3/2
2/1	2/2
1/1	1/2

### Buritizeiro-MG

#### ASPECTOS FÍSICOS

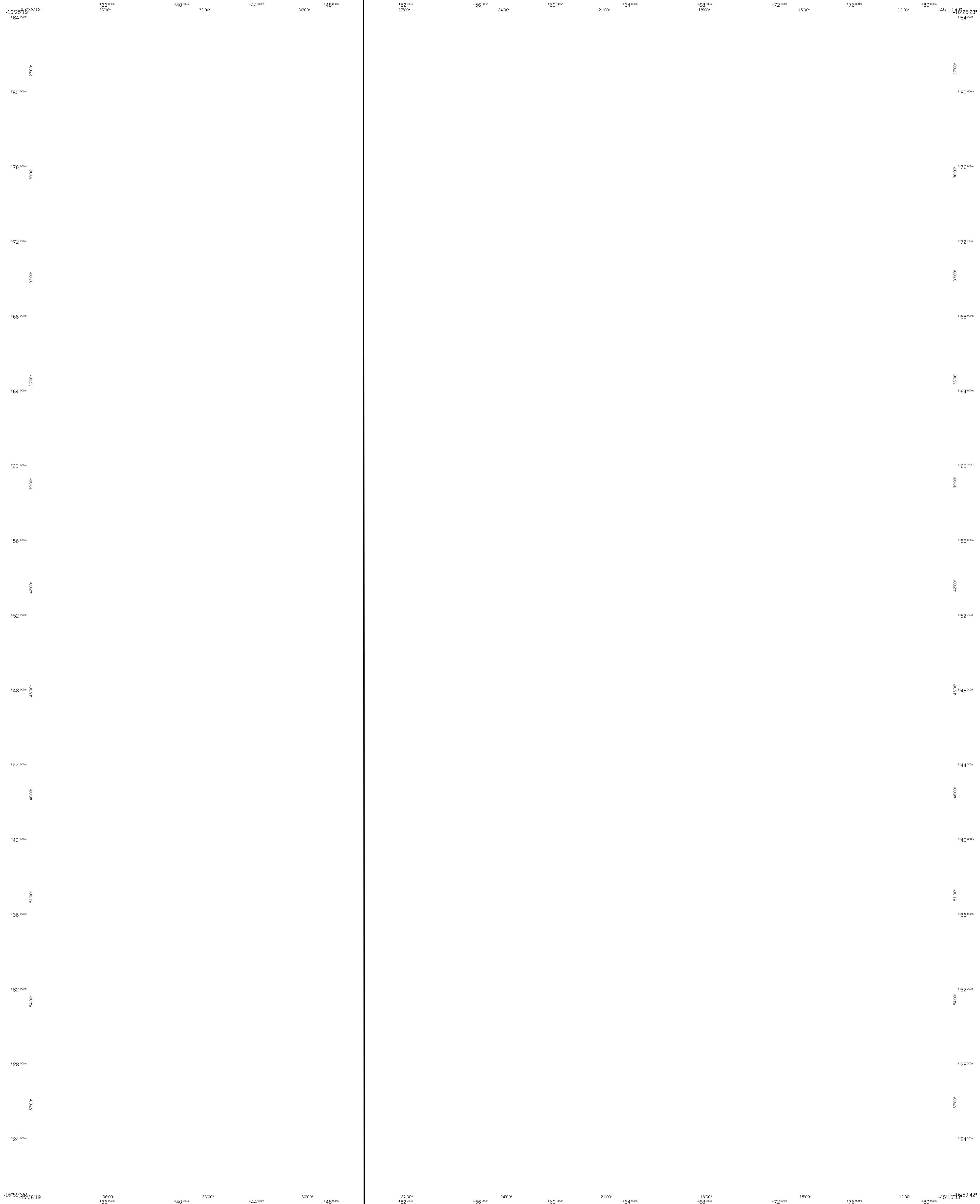
Mesorregião: NORTE DE MINAS	
Região: BRAPÓLIA	
Altitude da Sede:	Área: 7219,9 Km²
COORDENADAS DA SEDE	
Latitude: -17,261	E: 50,8037
Longitude: -44,982	N: 908,667
	MC: 45

#### CRONOLOGIA

MAIUA TERRITORIAL	2007
Edição	08-1-2007
Informações relativas a documentação básica e atualização	Corrigir Melhoradas

#### IMPLEMENTAÇÃO

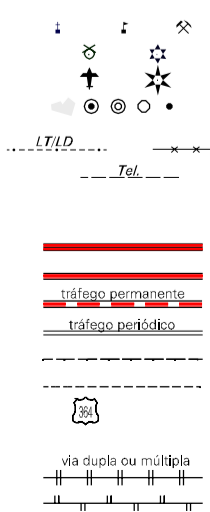
Coordenação Técnica:	Coordenação de Cartografia	CCAR
Coordenação Tarifária:	Coordenação de Estatística Territorial	GETE
Unidades Produtoras:	Unidades Estaduais do IBGE	
Disseminação:	Centro de Documentação e Disseminação de Informação	CCDI



CONVENÇÕES CARTOGRÁFICAS

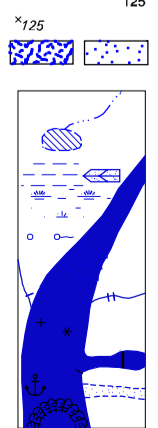
ELEMENTOS PLANIMÉTRICOS

- Edificações
- Igreja, Escola, Mina
- Molho de vento, Molho de água
- Campo de emergência, Farol
- Localidades
- Linha transmissora de energia, Cerca
- Linha telefônica
- Rodovias
  - auto-estrada
  - pavimentada
  - sem pavimentação
  - caminho carroçável
  - trilha, caminho o pisado
  - perfil de estrada: federal, estadual
- Ferrovias
  - bitola larga
  - bitola estreita



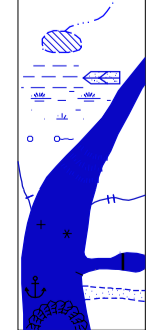
ELEMENTOS ALTIMÉTRICOS

- Ponto trigonométrico, Referência de nível
- Ponto astronômico, Ponto barométrico
- Cota comprovada
- Superfície deformada, Área



ELEMENTOS DE HIDROGRAFIA

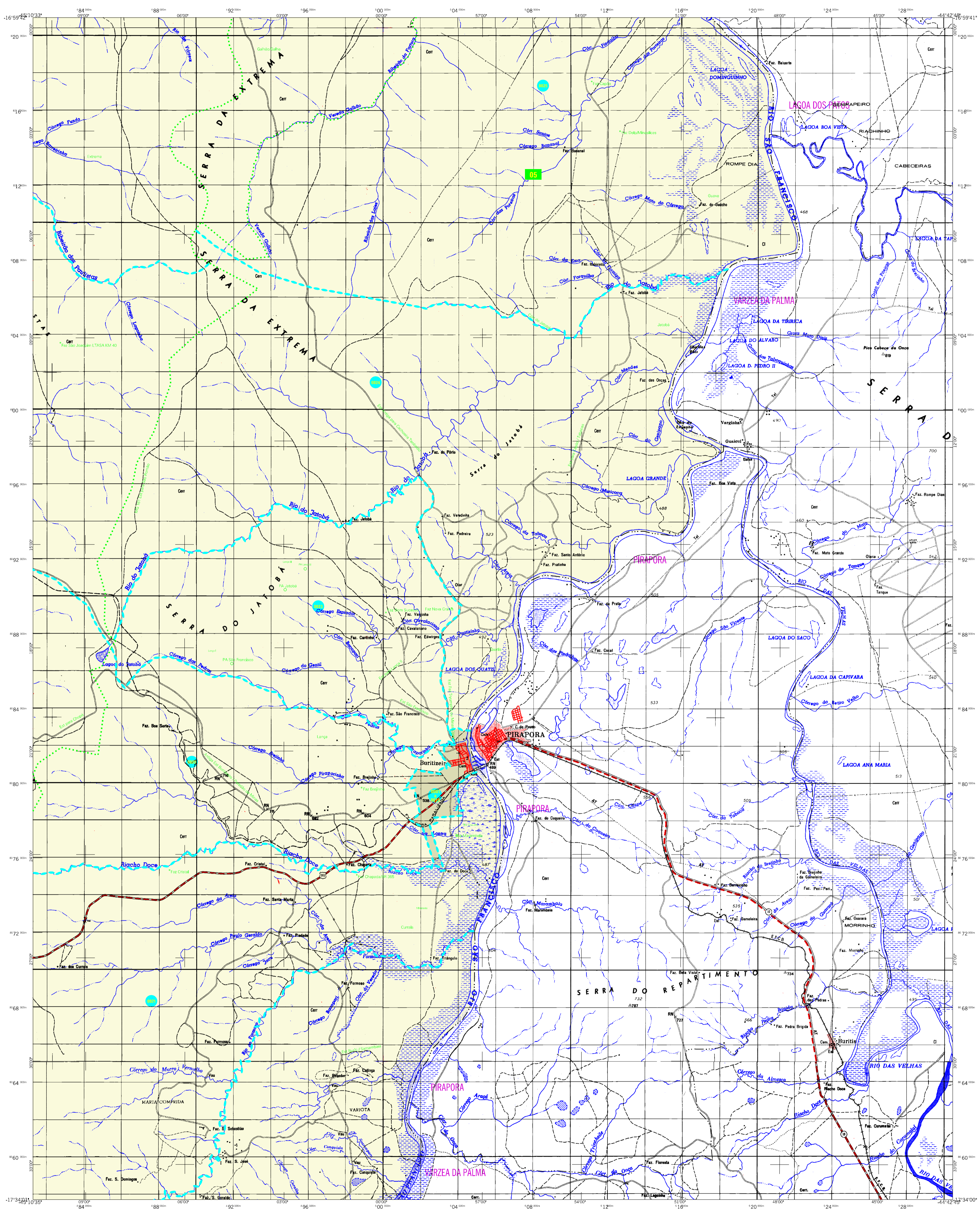
- Curso d'água intermitente
- Lago ou lagoa intermitente
- Terreno sujeito a inundação, Sifra
- Brejo ou pântano
- Poço (igual), Nascente
- Rápidos e cataratas grandes
- Rápidos e cataratas
- Rocha submersa e a descoberto
- Molho e represa: toma e alvenaria
- Ancoradouro, Rio seco ou de aluvião
- Recife rochoso



Convenções Temáticas

Identificação			
Distrito	SubDistrito	Sector Rural	Sector

LIMITES  
 internacional  
 interestadual  
 intermunicipal  
 áreas especiais



## MAPA MUNICIPAL ESTATÍSTICO

### ELEMENTOS PLANIMÉTRICOS

Edifícios, Igreja, Escola, Mina, Materno de vento, Molho de água, Campo de emergência, Farol, Localidades, Linha transmissora de energia, Cerca, Linha telefônica, Rodovias, auto-estrada pavimentada, sem pavimentação, caminho carroçável, trilha, caminho o píado, perfilho de estrada: federal, estadual, Ferrovias, bitola larga, bitola estreita.

### ELEMENTOS ALTIMÉTRICOS

Ponto trigonométrico, Referência de nível, Ponto astronômico, Ponto barométrico, Cota comprovada, Superfície deformada, Área, Elementos de Hidrografia: Curso d'água intermitente, Lago ou lagoa intermitente, Terreno sujeito a inundação, Salina, Brejo ou pântano, Poço (lagoal), Nascente, Rápidos e cachoeiras, Rochas solenais e a clisoberto, Molho e respaca: terra e alvenaria, Ancoradouro, Rio seco ou de aluvião, Recife rochoso.

### CONVENÇÕES CARTOGRÁFICAS

Convenções Temáticas: Limites: Distrital, Sub-Distrital, Sesor Conselheiro, Identificação: Distrito, Sub-Distrito, Sesor Rural, Sesor Urbano, Adjacências Rural, Limites: Internacional, Interestadual, Intermunicipal, áreas especiais.

Escala 1 : 100.000

SISTEMA DE PROJEÇÃO UTM  
Origem da quadrícula: UTM, Equador e Meridiano 45° WC.  
Acordadas as constantes de 1000 e 500 km respectivamente.  
DATUM: NORTE-AMERICANO 83 (NAD 83)  
Este produto integra a coleção de mapas municipais produzidos de forma semi-automatizada, a partir da projeção dos dados do Sistema de Informação Geográfica (SIG) do IBGE, DGE e outros, em formato raster ou vetorial da Malha Municipal Digital do IBGE, com atualização proveniente de diversas fontes, sem tratamento planimétrico, fotogramétrico e cartográfico dos elementos cartográficos.

MINISTÉRIO DO PLANEJAMENTO, ORÇAMENTO E GESTÃO  
INSTITUTO BRASILEIRO DE GEOGRAFIA E ESTATÍSTICA  
A DIRETORIA DE GEOCÓDIGOS, SIG e Geração de Informação Geográfica  
Av. Brasil, 15.071 - Parada de Luz  
Rio de Janeiro - RJ - CEP: 22.251-900  
©IBGE - todos os direitos reservados

Divisão Público-Administrativa	
GEOCÓDIGO	NOME
31094005	BURITIZEIRO
31094019	CACHOEIRA DO MANTIGA
31094021	PARAÍSO DE MINAS
31094029	SAMBARÁ DE MINAS

Localização do município no Mapeamento Sistemático

Fonte: Mapa Índice do Brasil - IBGE

Localização no Estado

Articulação dos Pontos do Mapa

3/1	3/2
2/1	2/2
1/1	1/2

### ASPECTOS FÍSICOS

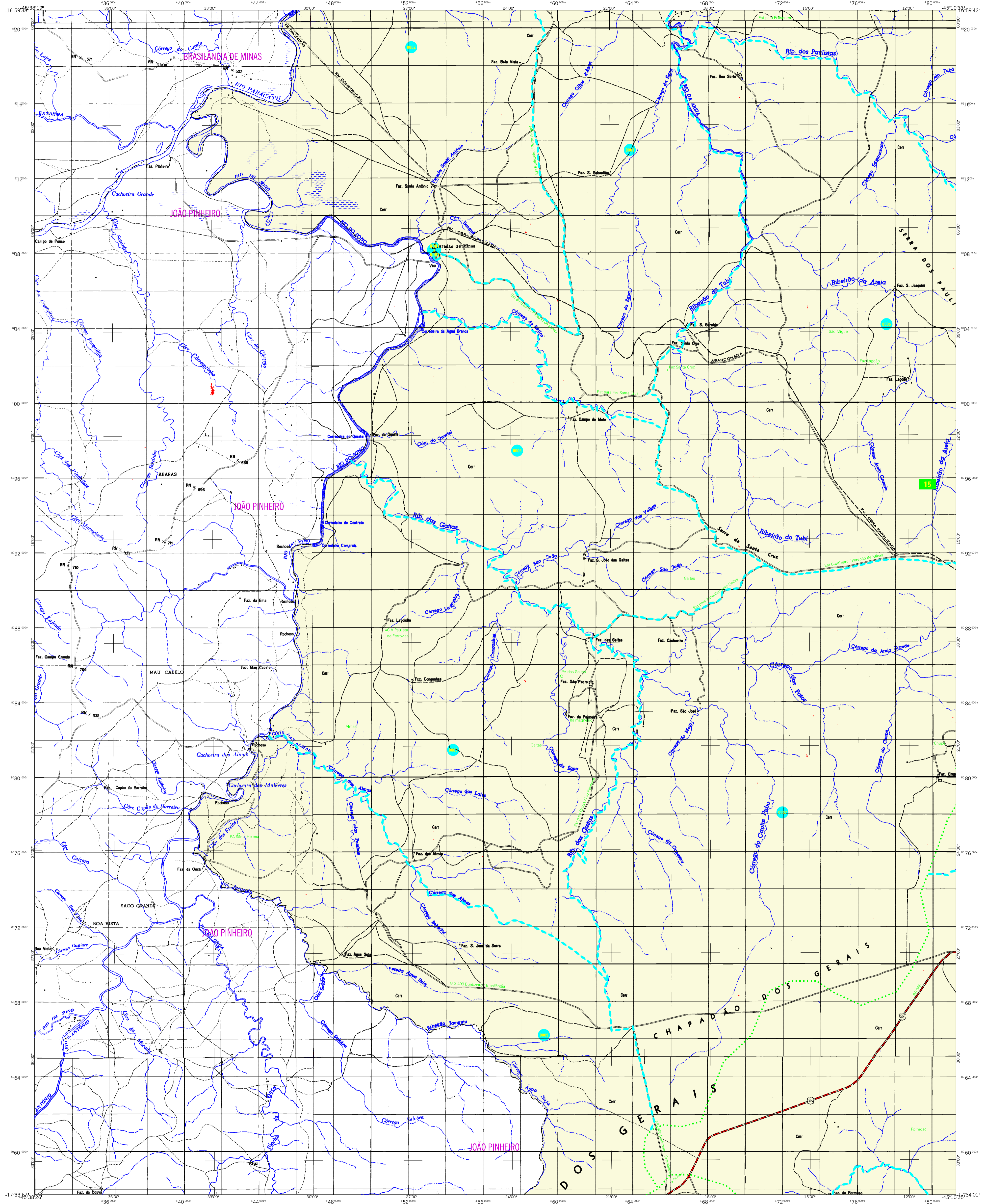
Mesorregião: NORTE DE MINAS  
Microrregião: PIRAPORA  
Altitude da Sede: Área: 7219 Km²  
Coordenadas da Sede: Lat: -17,261 E: 50,4037 N: 50,4667 MC: 45

### CRONOLOGIA

Malha Territorial: 2007  
Edição: 06-1-2007  
Informações usadas a documentação básica e atualização: Corubar Meridados

### IMPLEMENTAÇÃO

Coordenação Técnica: Coordenação de Cartografia: CCAR  
Coordenação Fotográfica: Coordenação de Estatística Territorial: CETE  
Unidades Produtoras: Unidades Estaduais do IBGE  
Distribuição: Centro de Documentação e Disseminação de Informação: CDDI



MAPA MUNICIPAL ESTATÍSTICO

Buritizeiro-MG

ELEMENTOS PLANIMÉTRICOS

- Edifícios
- Igreja, Escola, Mina
- Máquina de vento, Molho de água
- Campo de emergência, Farol
- Localidades
- Linha transmissora de energia, Cerca
- Linha telefônica
- Rodovias
  - auto-estrada pavimentada
  - sem pavimentação
  - caminho carroçável
  - trilha, caminho ou pista
  - perfilso de estrada: federal, estadual
- Ferrovias
  - bitola larga
  - bitola estreita

ELEMENTOS ALTIMÉTRICOS

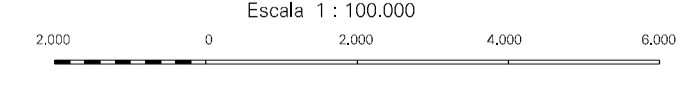
- Ponto trigonométrico, Referência de nível
- Ponto astronômico, Ponto barométrico
- Cota comprovada
- Superfície deformada, Areia

ELEMENTOS DE HIDROGRAFIA

- Curso d'água intermitente
- Lago ou lagoa intermitente
- Terreno sujeito a inundação, Saffra
- Rejeio ou pântano
- Poço (igual), Nascente
- Rápidos e cachoeiras grandes
- Rápidos e cachoeiras
- Rocha submersa e a descoberto
- Molho e respigal: terra e alvenaria
- Ancoradouro, Rio seco ou de aluvião
- Recife rochoso

Convenções Temáticas

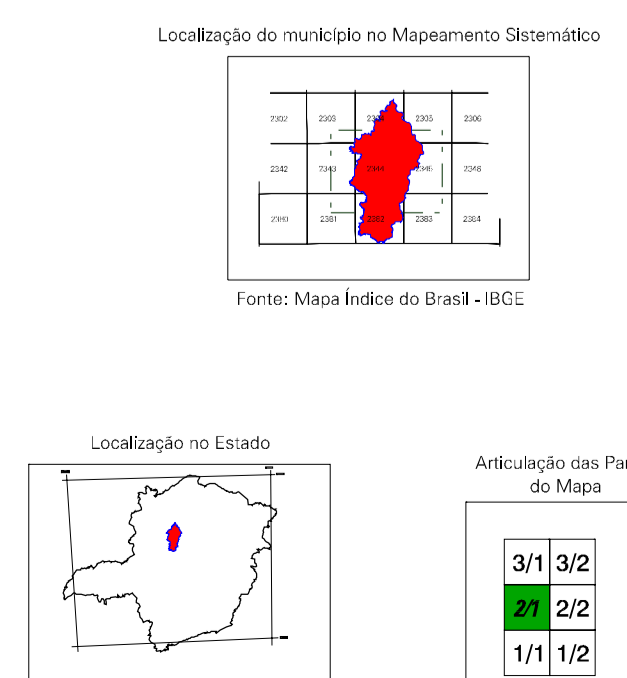
Limites: Distrital	Sub-Distrital	Sector Conselheiro
---	---	---
---	---	---
---	---	---



SETEMA DE PROJEÇÃO UTM  
Origem da quadriculagem UTM: Equador e Meridiano 45° WC.  
Acrescidas as constantes de 10.000 e 500 km respectivamente  
DATUM: WGS84  
PROJEÇÃO: UTM  
Este produto integra a coleção de mapas municipais produzidos de forma semi-automatizada, a partir da junção dos dados do Mapeamento Sistemático Realizado pelo IBGE, DSE e outros, em formato raster e/ou vetorial e da Malha Municipal Digital do IBGE, com atualização proveniente de diversas fontes, sem tratamento planimétrico, integrando e completando os elementos cartográficos.

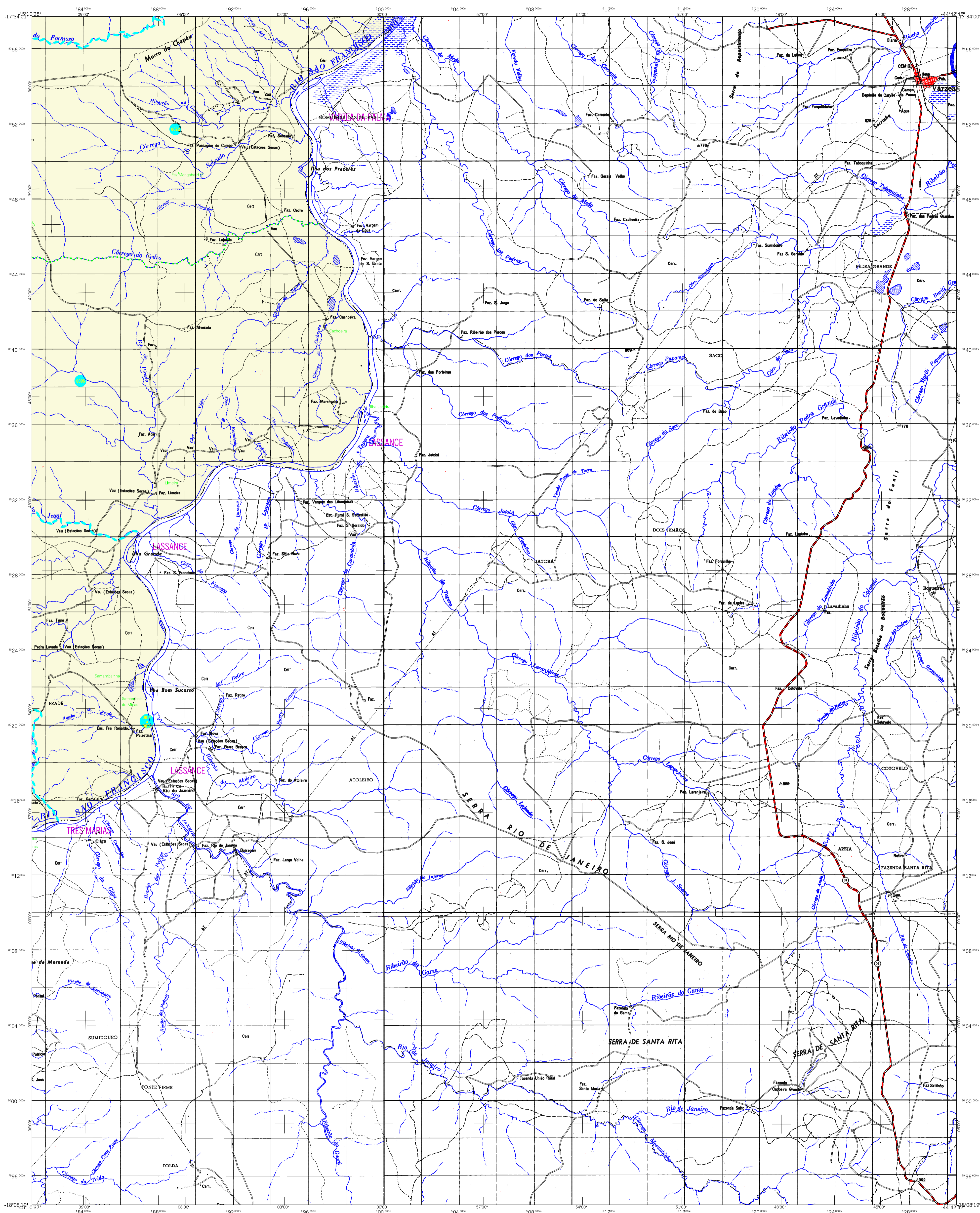
MINISTÉRIO DO PLANEJAMENTO, ORÇAMENTO E GESTÃO  
INSTITUTO BRASILEIRO DE GEOGRAFIA E ESTATÍSTICA  
A DIRETORIA DE GEOCÓDIGOS, SIGS e GESTÃO DE INFORMAÇÃO  
ELABOROU este mapa em parceria com o Município de Buritizeiro-MG.  
Av. Brasil, 15.071 - Parada de Luz  
Rio de Janeiro-RJ - CEP 22461-001  
© 2007 - todos os direitos reservados

GEOCÓDIGO		NOME	
Distrito	Subdistrito	Distrito	Subdistrito
31094005		BURITIZEIRO	
31094021		CACHOEIRA DO MANTIGA	
31094021		RAMADOURO DE MINAS	
31094023		SAMBABA DE MINAS	



ASPECTOS FÍSICOS

Mesorregião: NORTE DE MINAS	Área: 7219,9 Km²
Microrregião: IPRAPOIA	População: 106.100
Altitude da Sede: 1.261 m	Coordenadas da Sede: E: 504037, S: 808467
Latitude: -17,261	Longitude: -49,982
MUNICÍPIO TERRITORIAL 2007	
Edição: 06/10/07	Correção: Melhorada
IMPLEMENTAÇÃO	
Coordenação Técnica: Coordenação de Cartografia	CCAR
Coordenação Ferramentas: Coordenação de Estatística Territorial	GETE
Unidades Produtoras: Unidades Estaduais do IBGE	
Disseminação: Centro de Documentação e Disseminação de Informação	CCDI



## MAPA MUNICIPAL ESTATÍSTICO

Buritizeiro-MG

### ELEMENTOS PLANIMÉTRICOS

- Edifícios
- Igreja, Escola, Mina
- Módulo de vento, Molho de água
- Campo de emergência, Farol
- Localidades
- Linha transmissora de energia, Cerca
- Linha telefônica
- Rodovias
  - auto-estrada pavimentada
  - sem pavimentação
  - caminho carroçável
  - trilha, caminho ou pista
  - perfilso de estrada: federal, estadual
- Ferrovias
  - bitola larga
  - bitola estreita

### ELEMENTOS ALTIMÉTRICOS

- Ponto trigonométrico, Referência de nível
- Ponto astronômico, Ponto barométrico
- Cota comprovada
- Superfície deformada, Área

### ELEMENTOS DE HIDROGRAFIA

- Curso d'água intermitente
- Lago ou lagoa intermitente
- Terreno sujeito a inundação, Salina
- Relevo ou pántano
- Poço (igual, Nascente)
- Rápidos e cachoeiras grandes
- Rápidos e cachoeiras
- Rocha solonchosa e a descoberto
- Molho e respigal: terra e alvenaria
- Ancoradouro, Rio seco ou de aluvião
- Recife rochoso

Convenções Temáticas			
Limites: Distrital		Sub-Distrital	
Sub-Distrital		Setor Conselheiro	
Distrito	Sub-Distrito	Sector Rural	Sector Urbano
		Adjacência Rural	

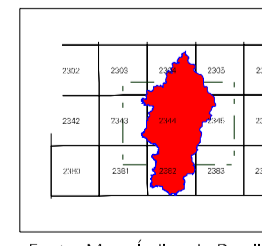
LIMITES	
internacional	-----
estadual	-----
intermunicipal	-----
áreas especiais	-----

Escala 1 : 100.000

MINISTÉRIO DO PLANEJAMENTO, ORÇAMENTO E GESTÃO  
INSTITUTO BRASILEIRO DE GEOGRAFIA E ESTATÍSTICA  
A DIRETORIA DE GEOGRÁFICA responde a gerência da cartografia  
do IBGE e a produção de mapas, cartilhas e publicações.  
Av. Brasil, 15.671 - Parada de Luz  
Rio de Janeiro - RJ - CEP 22.251-900  
©IBGE - todos os direitos reservados

GEOCÓDIGO		NOME	
Distrito	Sub-Distrito		
31094005		BURITIZEIRO	
31094009		CACHOEIRA DO MANTIGA	
31094018		SAMBABA DE MIRAS	
31094020			

Localização do município no Mapeamento Sistemático



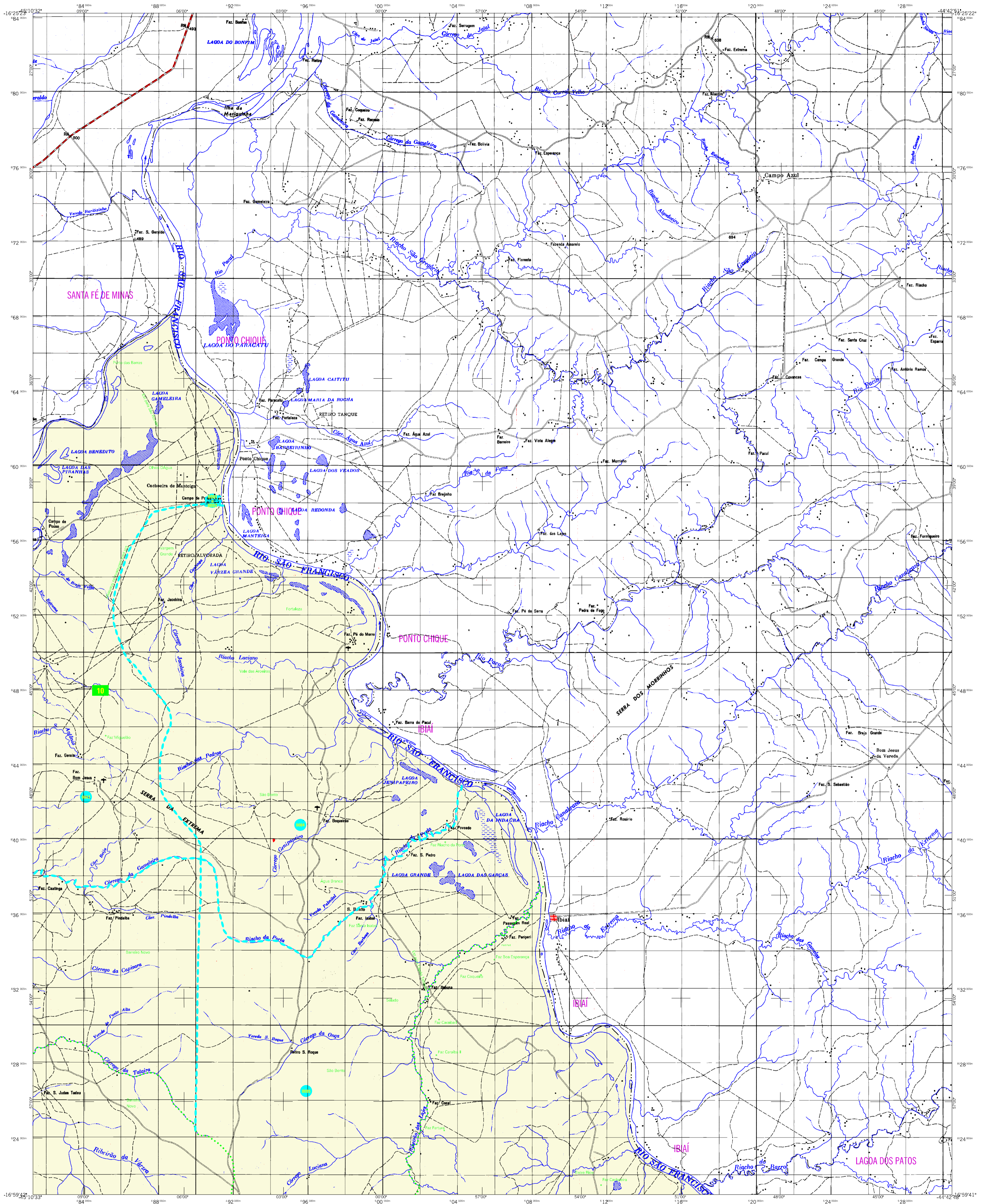
Fonte: Mapa Índice do Brasil - IBGE



Anulação das Partes do Mapa	
3/1	3/2
2/1	2/2
1/1	1/2

ASPECTOS FÍSICOS	
Mesorregião: NORTE DE MINAS	
Região: BRAPÓLIA	
Altitude da Sede: 450 m	Área: 7219,9 Km²
COORDENADAS DA SEDE	
Latitude: -17,261	E: 50,807
Longitude: -44,982	N: 508,667
CRONOLOGIA	
MAIUA TERRITORIAL	2007
Informações relativas a documentação básica e atualização	Corrubar Meirelades
IMPLEMENTAÇÃO	
Coordenação Técnica: Comissão de Cartografia	CCAR
Coordenação Temática: Comissão de Estatística Territorial	GETE
Unidades Produtoras: Unidades Estaduais do IBGE	
Disseminação: Centro de Documentação e Disseminação de Informação	CCDI

ATUALIZAÇÕES CARTOGRÁFICAS  
COR MAGENTA: Levantamentos por GPS e/ou Imagens de Satélites  
COR VERDE: Lançamento aproximado sem comprovação cartográfica



## MAPA MUNICIPAL ESTATÍSTICO

### ELEMENTOS PLANIMÉTRICOS

- Edifícios
- Igreja, Escola, Mina
- Módulo de vento, Molho de água
- Campo de emergência, Farol
- Localidades
- Linha transmissora de energia, Cerca
- Linha telefônica
- Rodovias
  - auto-estrada pavimentada
  - sem pavimentação
  - caminho carroçável
  - trilha, caminho ou píladra
  - perfilso de estrada: federal, estadual
- Ferrovias
  - bibola larga
  - bibola estreita

### ELEMENTOS ALTIMÉTRICOS

- Ponto trigonométrico, Referência de nível
  - Ponto astronômico, Ponto barométrico
  - Cota comprovada
  - Superfície deformada, Área
- ELEMENTOS DE HIDROGRAFIA**
- Curso d'água intermitente
  - Lago ou lagoa intermitente
  - Terreno sujeito a inundação, Salina
  - Rejeio ou píladra
  - Puço igual, Nascente
  - Rápidos e cataratas grandes
  - Rápidos e cataratas
  - Rocha solonchosa e a discolcheto
  - Molho e resacas: terra e alvenaria
  - Acendedoruro, Rio seco ou de aluvião
  - Recife rochoso

Convenções Temáticas

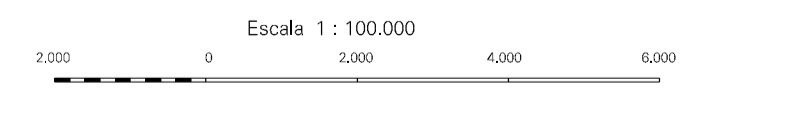
Limites: Distrital	Sub-Distrital	Seser Conselheiro
---	---	---

Identificação

Distrito	Sub-Distrito	Seser Rural	Seser Urbano	Adjacências Rural
---	---	---	---	---

LIMITES

internacional	estadual	intermunicipal	áreas especiais
---	---	---	---



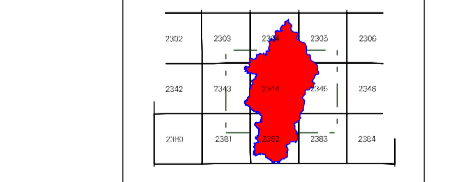
MINISTÉRIO DO PLANEJAMENTO, ORÇAMENTO E GESTÃO  
INSTITUTO BRASILEIRO DE GEOGRAFIA E ESTATÍSTICA  
A DIRETORIA DE GEOENGENHARIA, SIG e GESTÃO DE SISTEMAS DE INFORMAÇÃO  
ELABOROU ESTE MAPA MUNICIPAL ESTATÍSTICO DO MUNICÍPIO DE BURITIZEIRO, EM 2007, COM AVALIAÇÃO PRELIMINAR DE DADOS DE TERRENO, SEM TRATAMENTO ALTA DE  
INTEGRAÇÃO E COMPLETADO DOS ELEMENTOS CARTOGRÁFICOS.

SISTEMA DE PROJEÇÃO UTM  
Origem da quadrícula: UTM, Coordenada e Meridiano 45° WC.  
Acordadas as constantes de 10.000 e 500 km respectivamente  
DATUM HORITONAL: S42109  
Este produto integra a coleção de mapas municipais produzidos de forma semi-automatizada, a partir da junção dos dados do Sistema Brasileiro de Levantamento Geodésico (SBLE), IBGE, 1988 e outros, em formato raster, com o sistema de Informação Geográfica do IBGE, com atualização proveniente de diversas fontes, sem tratamento plano de  
IBGE - DIRETÓRIO DE REPRODUÇÃO RESERVADOS

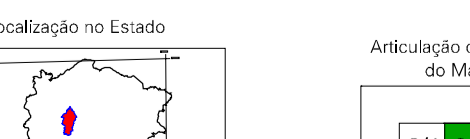
Divisão Político-Administrativa

GEOCÓDIGO	NOME
31094005	BURITIZERO
31094019	CACHOEIRA DO MANTIGA
31094028	SAMBABA DE MINAS

Localização do município no Mapeamento Sistemático



Fonte: Mapa Índice do Brasil - IBGE



AnticIPAção das Partes do Mapa

3/1	2/1	2/2
1/1	1/2	

### Buritizeiro-MG

#### ASPECTOS FÍSICOS

Mesorregião:	NORTE DE MINAS
Região:	IBRAPAÓIA
Altitude da Sede:	Área: 7219,9 Km²
Latitude: -17,261	E: 504037
Longitude: -44,262	N: 308467
	MC: 45

#### CRONOLOGIA

MAIHA TERRITORIAL	2007
Edição	06-1-2007
Informações relativas à documentação básica e atualização	Corrigir Melhoradas

#### IMPLEMENTAÇÃO

Coordenação Técnica:	Coordenação de Cartografia	CCAR
Coordenação Tarifária:	Coordenação de Estatísticas Territoriais	GETE
Unidades Produtoras:	Unidades Estaduais do IBGE	
Disseminação:	Centro de Documentação e Disseminação de Informação	CCDI