

## MAPA MUNICIPAL ESTATÍSTICO

### CONVENÇÕES CARTOGRÁFICAS

**ELEMENTOS PLANIMÉTRICOS**

Edificações  
Igreja, Escola, Mina  
Molmo de vento, Molmo de água  
Campo de emergência, Farol  
Localidades

Linha transmissora de energia, Cerca  
Linha telefônica

Rodovias  
auto-estrada  
pavimentada  
sem pavimentação  
caminho carroçável  
trilha, caminho e picada  
prefeixo de estrada: federal, estadual

Ferrovias  
bitola larga  
bitola estreita

**ELEMENTOS ALTIMÉTRICOS**

Ponto trigonométrico, Referência de nível  
Ponto astronômico, Ponto barométrico  
Cota comprovada  
Superfície deformada, Área

**ELEMENTOS DE HIDROGRAFIA**

Curso d'água intermitente  
Lago ou lagoa intermitente  
Terreno sujeito a inundação, Safina  
Brejo ou pântano  
Poço (água), Nascente  
Rápidos e cataratas grandes  
Rápidos e cataratas  
Rocha submersa e a descoberto  
Malha e represa: terra e alvenaria  
Ancoradouro, Rio seco ou de aluvião  
Recife rochoso

**CONVENÇÕES TEMÁTICAS**

Limites: Distrital  
Sub-Distrital  
Setor Consistivo

Identificação	Setor Urbano	Setor Rural	Setor Aglomerado Rural
Distrito	Sub-Distrito	Setor Rural	Setor Urbano

**LIMITES**

internacional  
intermunicipal  
intermunicipal  
áreas especiais

**ATUALIZAÇÕES CARTOGRÁFICAS**  
COR MAGENTAL: atualizações por GPS e/ou Imagens de Satélites  
COR VERDE: Lançamento aproximado sem comprovação cartográfica

Escala 1 : 50.000

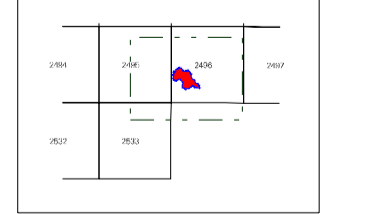
SISTEMA DE PROJEÇÃO UTM  
Origem de alinhamento: UTM: Equador e Meridiano 45 W/G.  
Acréscidas as constantes de 10.000 e 500 Km respectivamente  
DISTORÇÃO HORIZONTAL: SAD 89

Este produto integra a coleção de mapas municipais gerados de forma semi-automatizada, a partir da junção das folhas do Mapeamento Sistemático Brasileiro produzido pelo IBGE, DSG e outras, em formato raster e/ou vetorial e do Mapa Municipal Digital do IBGE, com atualização proveniente de diversas fontes, sem tratamento pleno de integração e conclusão dos elementos cartográficos.

MINISTÉRIO DO PLANEJAMENTO, ORÇAMENTO E GESTÃO  
INSTITUTO BRASILEIRO DE GEOGRAFIA E ESTATÍSTICA  
A DIRETORIA DE GEOCIÊNCIAS agraciada a gentileza da doação de folhas ou cópias verificadas neste mapa.  
Av. Brasil, 19.671 - Parada de Lucas  
Rio de Janeiro - CEP 21.251-251  
© IBGE - TODOS OS DIREITOS RESERVADOS

GEOCÓDIGO		NOME	
Distrito	Sub-distrito		
310990705		CAETANÓPOLIS	

Localização do município no Mapeamento Sistemático



Fonte: Mapa Índice do Brasil - IBGE



**ASPECTOS FÍSICOS**

Visão regional : METROPOLITANA DE BELO HORIZONTE  
Visão regional : SETE LAGOAS

Área : 156,1 Km<sup>2</sup>

Altitude da Sede : 45 m

COORDENADAS DA SEDE

Latitude : -19,295	Longitude : -44,419	Altitude : 45
--------------------	---------------------	---------------

**CRONOLOGIA**

MALHA TERRITORIAL	2007
EDIÇÃO	08-11-2007
Informações relativas à documentação básica e atualização	Consultar Metadados

**IMPLEMENTAÇÃO**

Coordenação Técnica:	CCAR
Coordenação Cartográfica:	CCAR
Coordenação Temática:	CETE
Coordenação de Estruturas Territoriais:	CETE
Unidades Produtoras:	Unidades Estaduais do IBGE
Disseminação:	Centro de Documentação e Disseminação da Informação (CDDI)

## Caetanópolis-MG