

MAPA MUNICIPAL ESTATÍSTICO

Caeté-MG

ELEMENTOS PLANIMÉTRICOS

Edificações
Igreja, Escola, Mina
Molho de vento, Molho de água
Campo de emergência, Farol
Localidades

Linha transmissora de energia, Cerca
Linha telefônica

Rodovias
auto-estrada
pavimentada
sem pavimentação
sem pavimentação
caminho carroçável
trilha, caminho e picada
prefeio de estrada: federal, estadual

Ferrovias
bitola larga
bitola estreita

CONVENÇÕES CARTOGRÁFICAS

ELEMENTOS ALTIMÉTRICOS

Ponto trigonométrico, Referência de nível
Ponto astronômico, Ponto barométrico
Cota comprovada
Superfície deformada, Aroia

ELEMENTOS DE HIDROGRAFIA

Curso d'água intermitente
Lago ou lagoa intermitente
Terreno sujeito a inundação, Salina
Brejo ou pântano
Poço (água), Nascente
Rápidos e cachoeiras grandes
Rápidos e cachoeiras
Rocha submersa e a descoberto
Mofo e represa: terra e alvenaria
Ancoradouro, Rio seco ou de aluvão
Recife rochoso

CONVENÇÕES TEMÁTICAS

Limites: Distrital
Sub-Distrital
Setor Censitário

IDENTIFICAÇÃO

Distrito	Sub-Distrito	Setor Rural	Setor Urbano Aglomerado Rural

LIMITES

internacional
intermunicipal
intermunicipal
áreas especiais

ATUALIZAÇÕES CARTOGRÁFICAS

COR MAGENTAL: levantamentos por GPS e/ou Imagens de Satélites
COR VERDE: Lançamento aproximado sem comprovação cartográfica

ESCALA

1:50.000

SISTEMA DE PROJEÇÃO UTM

Origem de submergagem UTM: Equador e Meridiano 45 WGL.
Acessadas as constantes de 1000 e 500 km respectivamente
DATUM HORIZONTAL: SAD 69

Este produto integra a coleção de mapas municipais gerados de forma sistematizada,
a partir de dados do Instituto Brasileiro de Geografia e Estatística (IBGE),
com a utilização proveniente de diversas fontes, sem tratamento pleno de
integração e completude dos elementos cartográficos.

MINISTÉRIO DO PLANEJAMENTO, ORÇAMENTO E GESTÃO
INSTITUTO BRASILEIRO DE GEOGRAFIA E ESTATÍSTICA
A DIRETORIA DE GEOCÓDIGOS, SIG e GEFIS é responsável pela elaboração
de mapas e cartilhas verificadas neste mapa.
At. IBGE: 19.07 - Paraná de Lages
R. do Janelão - CEP 21.241-051
© 2007 - IBGE - Todos os direitos reservados

Divisão Político-Administrativa

GEOCÓDIGO	Nome
311000400	CAETÉ
311000410	ANTÔNIO DOS SANTOS
311000415	MORRO VERMELHO
311000420	PIENEDA
311000425	ROÇAS NOVAS

Localização do município no Mapeamento Sistemático

Localização no Estado

Articulação das Partes do Mapa

ASPECTOS FÍSICOS

Versões:
METROPOLITANA DE BELO HORIZONTE
VICINHO
BELO HORIZONTE

Altitude da Sede: Área: 540,0 km²

COORDENAÇÕES DA SEDE

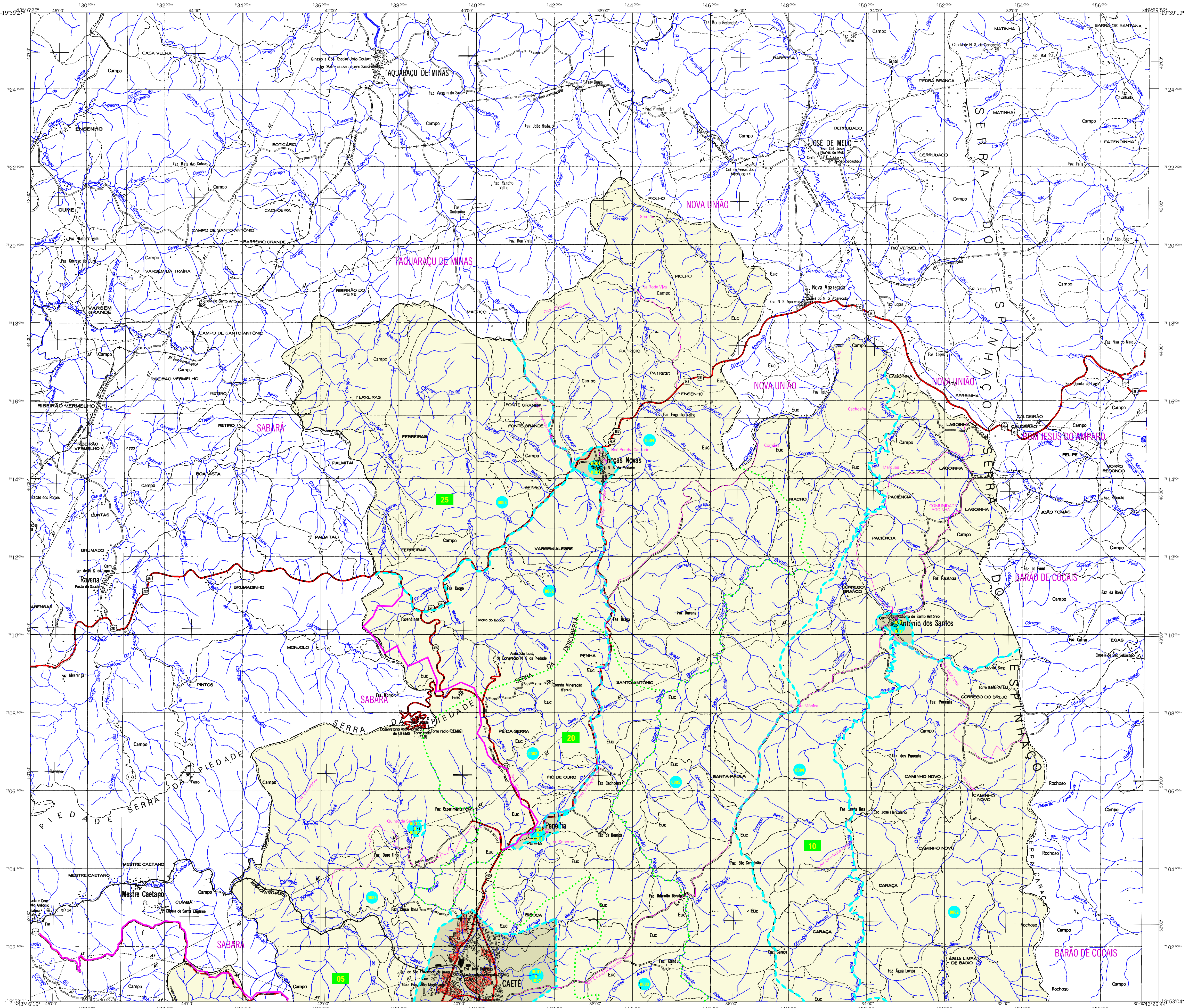
Latitude: -18,990	E: 49,9240	MC
Longitude: -43,670	N: 780,240	45

CRONOLOGIA

MAIUA TERRITORIAL	2007
EDIÇÃO	08-11-2007
Informações técnicas e documentação básica e atualização	Consultar Metadados

IMPLEMENTAÇÃO

Coordenação Técnica:	CGAR
Coordenação Cartográfica:	CGAR
Coordenação Temática:	CGAR
Coordenação de Estruturas Territoriais:	CETE
Unidades Produtoras:	Unidades Especiais de IBGE
Diagramação:	Unidades Especiais de IBGE
Centro de Documentação e Disseminação da Informação	CCDI



MAPA MUNICIPAL ESTATÍSTICO

Caeté-MG

ELEMENTOS PLANIMÉTRICOS

Edificações

- Igreja, Escola, Mina
- Molho de vento, Molho de água
- Campo de emergência, Farol
- Localidades

Linha transmissora de energia, Cerca

Linha telefônica

Rodovias

- auto-estrada
- pavimentada
- sem pavimentação
- caminho carroçável
- trilho, caminho e picada
- prefeio de estrada: federal, estadual

Ferrovias

- bitola larga
- bitola estreita

CONVENÇÕES CARTOGRAFICAS

ELEMENTOS ALTIMÉTRICOS

- Ponto trigonométrico, Referência de nível
- Ponto astronômico, Ponto barométrico
- Cota comprovada
- Superfície deformada, Área

ELEMENTOS DE HIDROGRAFIA

- Curso d'água intermitente
- Lago ou lagoa intermitente
- Terrão sujeito a inundação, Salina
- Brejo ou pântano
- Poço (água), Nascente
- Rápidos e cachoeiras grandes
- Rápidos e cachoeiras
- Molho e represa: terra e alvenaria
- Ancoradouro, Rio seco ou de aluvão
- Recife rochoso

CONVENÇÕES TEMÁTICAS

Identificação	Sector Rural	Sector Urbano
Distrito	Sub-Distrito	Agglomerado Rural

LIMITES

- internacional
- estadual
- intermunicipal
- áreas especiais

Escala 1 : 50.000

SISTEMA DE PROJEÇÃO UTM
Origem da quilômetro UTM: Equador e Meridiano 45 WGL.
Acessadas as constantes de 1000 e 500 km respectivamente
DATUM HORIZONTAL: SAD 69

Este produto integra a coleção de mapas municipais gerados de forma sistematizada, a partir do Lançamento de Dados do Movimento Sistemático Brasileiro coordenado pelo IBGE, DSG e outros, em formato raster e/ou vetorial da Malha Municipal Digital do IBGE, com a utilização proveniente de diversas fontes, sem tratamento pleno de integração e completude dos elementos cartográficos.

MINISTÉRIO DO PLANEJAMENTO, ORÇAMENTO E GESTÃO
INSTITUTO BRASILEIRO DE GEOGRAFIA E ESTATÍSTICA
A DIRETORIA DE GEOCÓDIGOS, SIG e GIB realiza a correção de falhas ou omissões verificadas neste mapa.
At. IBGE: 19.071 - Praça do Lucas
Blo. de Janelas - CEP 21.241-061
© 2007 - Todos os direitos reservados

Divisão Político-Administrativa	
GEOCÓDIGO	NOME
311000400	CAETÉ
311000410	ANTÔNIO DOS SANTOS
311000415	MONTE VERMELHO
311000420	PENEDA
311000425	ROÇAS NOVAS

Localização do município no Mapeamento Sistemático

Fonte: Mapa Índice do Brasil - IBGE

Localização no Estado

Articulação das Partes do Mapa

1/1

ASPECTOS FÍSICOS

Uso do solo: METROPOLITANA DE BELO HORIZONTE
Nomenclatura: BELO HORIZONTE

Altitude da Sede: Área: 540,0 km²

COORDENADAS DA SEDE	
Latitude: -19,890	E: 493240
Longitude: -43,670	N: 7801240
45	

CRONOLOGIA

MALHA TERRITORIAL	2007
EDIÇÃO	08-11-2007
Informações técnicas e documentação básica e atualização	
Consultar Metadados	

IMPLEMENTAÇÃO

Coordenação Técnica:	CGAR
Coordenação Cartográfica:	
Coordenação Temática:	
Coordenação de Estruturas Territoriais:	CETE
Unidades Produtoras:	
Unidades Executoras do IBGE:	
Diagramação:	
Centro de Documentação e Disseminação da Informação:	CCDI