

## MAPA MUNICIPAL ESTATÍSTICO

Caldas-MG

### CONVENÇÕES CARTOGRÁFICAS

**ELEMENTOS PLANIMÉTRICOS**

- Edifícios: Igreja, Escola, Mina
- Moinho de vento, Moinho de água
- Campo de emergência, Farol
- Localidades
- Linha transmissora de energia, Cerca
- Linha telefônica
- Rodovias: auto-estrada pavimentada, sem pavimentação, sem pavimentação, caminho carroçável, trilha, caminho e picada, trilho de estrada: federal, estadual
- Ferrovias: bitola larga, bitola estreita

**ELEMENTOS ALTIMÉTRICOS**

- Ponto trigonométrico, Referência de nível
- Ponto astronômico, Ponto barométrico
- Cota comprovada
- Superfície deformada, Aréia

**ELEMENTOS DE HIDROGRAFIA**

- Curso d'água Intermitente
- Lago ou lagoa Intermitente
- Terreno sujeito a inundação, Salina
- Poço ou pântano
- Peço (água), Nascente
- Rápidos e cachoeiras grandes
- Rápidos e cachoeiras
- Rocha submersa e a descoberto
- Molhe e represa: terra e alvenaria
- Ancoradouro, Rio seco ou de aluvião
- Recife rochoso

**CONVENÇÕES TEMÁTICAS**

Identificação			
Distrito	Sub-Distrito	Sector Rural	Sector Urbano Aglomerado Rural
---	---	---	---

**LIMITES**

- internacional
- interestadual
- intermunicipal
- áreas especiais

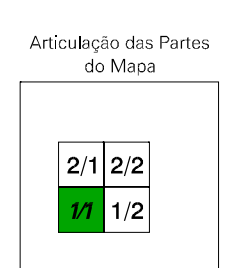
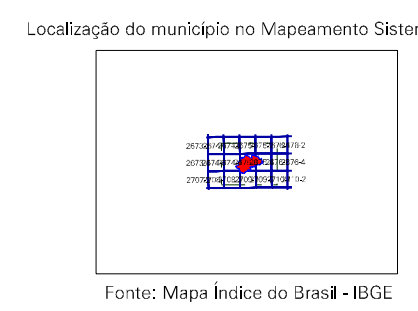
Escala 1 : 50.000

SISTEMA DE PROJEÇÃO UTM  
Origem da quadriculagem UTM: Equador e Meridiano 45 W.G.  
Acréscimos as constantes de 10.000 e 500 Km respectivamente  
DATUM: HORIZONTAL: SAD 69  
Este produto integra a coleção de mapas municipais gerados de forma semi-automatizada, a partir da junção das folhas do Mapeamento Sistemático Brasileiro produzido pelo IBGE, DSE e outros, em formato raster ou vetorial e da Mapa Municipal Digital do IBGE, com atualização proveniente de diversas fontes, sem tratamento alongo de integração e conclusão dos elementos cartográficos.

MINISTÉRIO DO PLANEJAMENTO, ORÇAMENTO E GESTÃO  
INSTITUTO BRASILEIRO DE GEOGRAFIA E ESTATÍSTICA  
A DIRETORIA DE GEOCIÊNCIAS agrada a gentileza da comunicação de falhas ou omissões verificadas neste mapa.  
AV. Brasil, 15 671 - Parada de Luzas  
Rio de Janeiro-RJ - CEP 21.241-451  
©IBGE - DIRETOS DE REPRODUÇÃO RESERVADOS

Divisão Político-Administrativa

GEOCÓDIGO	DISTRITO	SUBDISTRITO	NOME
311030105			SULSUDESTE DE CALDAS
311030107			CALDAS
311030110			LARANJEIRAS DE CALDAS
311030115			SANTA RITA DE CALDAS
			SÃO PEDRO DE CALDAS



**ASPECTOS FÍSICOS**

Mesorregião: SULSUDESTE DE MINAS  
Município: POÇOS DE CALDAS

Altitude da Sede: Área: 713,4 Km<sup>2</sup>

COORDENADAS DA SEDE

Latitude: -21.924	E: 358849	M.C.
Longitude: -46.336	N: 7574930	45

**CRONOLOGIA**

MALHA TERRITORIAL	2007
EDIÇÃO	09-11-2007
Informações relativas a documentação básica e atualização Consultar Metadados	

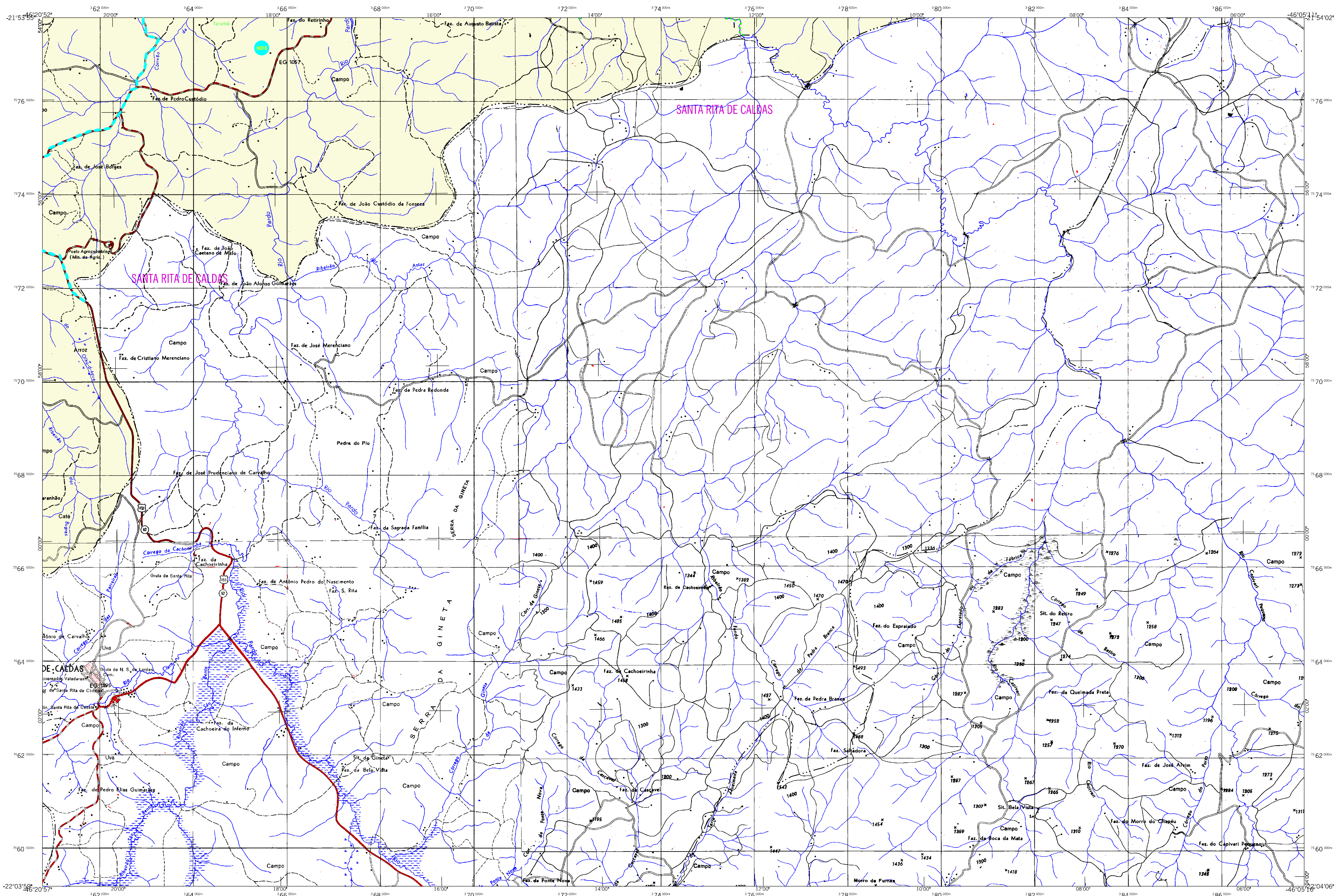
**IMPLEMENTAÇÃO**

Coordenação Técnica:	CCAR
Coordenação Temática:	CETE
Coordenação de Estruturas Territoriais:	
Unidades Produtoras:	
Unidades Estaduais do IBGE:	
Distribuição: Centro de Documentação e Disseminação da Informação CDDI	









## MAPA MUNICIPAL ESTATÍSTICO

Caldas-MG

### ELEMENTOS PLANIMÉTRICOS

- Edificações: Igreja, Escola, Mina
- Moinho de vento, Moinho de água
- Campo de emergência, Farol
- Localidades
- Linha transmissora de energia, Cerca
- Linha telefônica
- Rodovias: auto-estrada pavimentada, sem pavimentação, sem pavimentação, caminho carroçável, trilha, caminho e picada, trilha, caminho e picada
- Ferrovias: trilha, caminho e picada
- Previsão de estrada: federal, estadual
- Viagens: via simples, via dupla ou múltipla
- Bitola: bitola larga, bitola estreita

### ELEMENTOS ALTIMÉTRICOS

- Ponto trigonométrico, Referência de nível
- Ponto astronômico, Ponto barométrico
- Cota comprovada
- Superfície deformada, Aréia
- Elementos de Hidrografia: Curso de água intermitente, Lago ou lagoa intermitente, Terreno sujeito a inundação, Salina, Brejo ou pântano, Poço (água), Nascente, Rápidos e cachoeiras grandes, Rápidos e cachoeiras, Rocha submersa e a descoberto, Molhe e represa; terra e alvenaria, Ancoradouro, Rio seco ou de aluvião, Recife rochoso

Convenções Temáticas			
Limites: Distrital, Sub-Distrital, Setor Consistório			
Identificação			
Distrito	Sub-Distrito	Setor Rural	Setor Urbano Aglomerado Rural
---	---	---	---

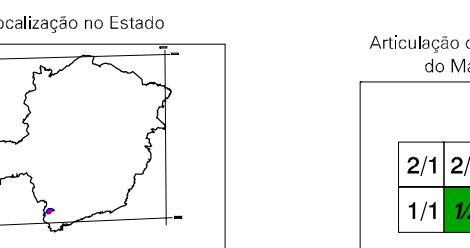
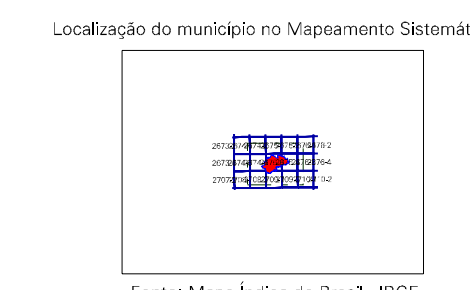
**LIMITES**  
internacional  
interestadual  
intermunicipal  
áreas especiais

Escala 1 : 50.000

SISTEMA DE PROJEÇÃO UTM  
Origem da quadriculagem UTM: Equador e Meridiano 45 W.G.  
Acréscimos às constantes de 10.000 e 500 Km respectivamente  
DATUM HORIZONTAL: SAD 69  
Este produto integra a coleção de mapas municipais gerados de forma semi-automatizada, a partir da junção das folhas do Mapeamento Sistemático Brasileiro produzido pelo IBGE, DSE e outros, em formato raster ou vetorial e da Matriz Municipal Digital do IBGE, com atualização proveniente de diversas fontes, sem tratamento algum de integração e complementação dos elementos cartográficos.

MINISTÉRIO DO PLANEJAMENTO, ORÇAMENTO E GESTÃO  
INSTITUTO BRASILEIRO DE GEOGRAFIA E ESTATÍSTICA  
A DIRETORIA DE GEOCIÊNCIAS agradece a gentileza da comunicação de falhas e omissões verificadas neste mapa.  
Av. Brasil, 15.671 - Parada de Lucas  
Rio de Janeiro - RJ - CEP 21.241-451  
© IBGE - DIRETÓRIOS DE REPRODUÇÃO RESERVADOS

GEOCÓDIGO		NOME	
Distrito	Subdistrito		
311030105		CALDAS	
311030107		LARANJEIRAS DE CALDAS	
311030110		SANTANA DE CALDAS	
311030115		SÃO PEDRO DE CALDAS	



**ASPECTOS FÍSICOS**

Mesorregião: SUL/SUDESTE DE MINAS  
Microrregião: POÇOS DE CALDAS  
Área: 713,4 Km<sup>2</sup>  
Altitude da Sede: 1.200 m  
COORDENADAS DA SEDE: M.C. 45  
Latitude: -21.924 E: 358849  
Longitude: -46.336 N: 7574930

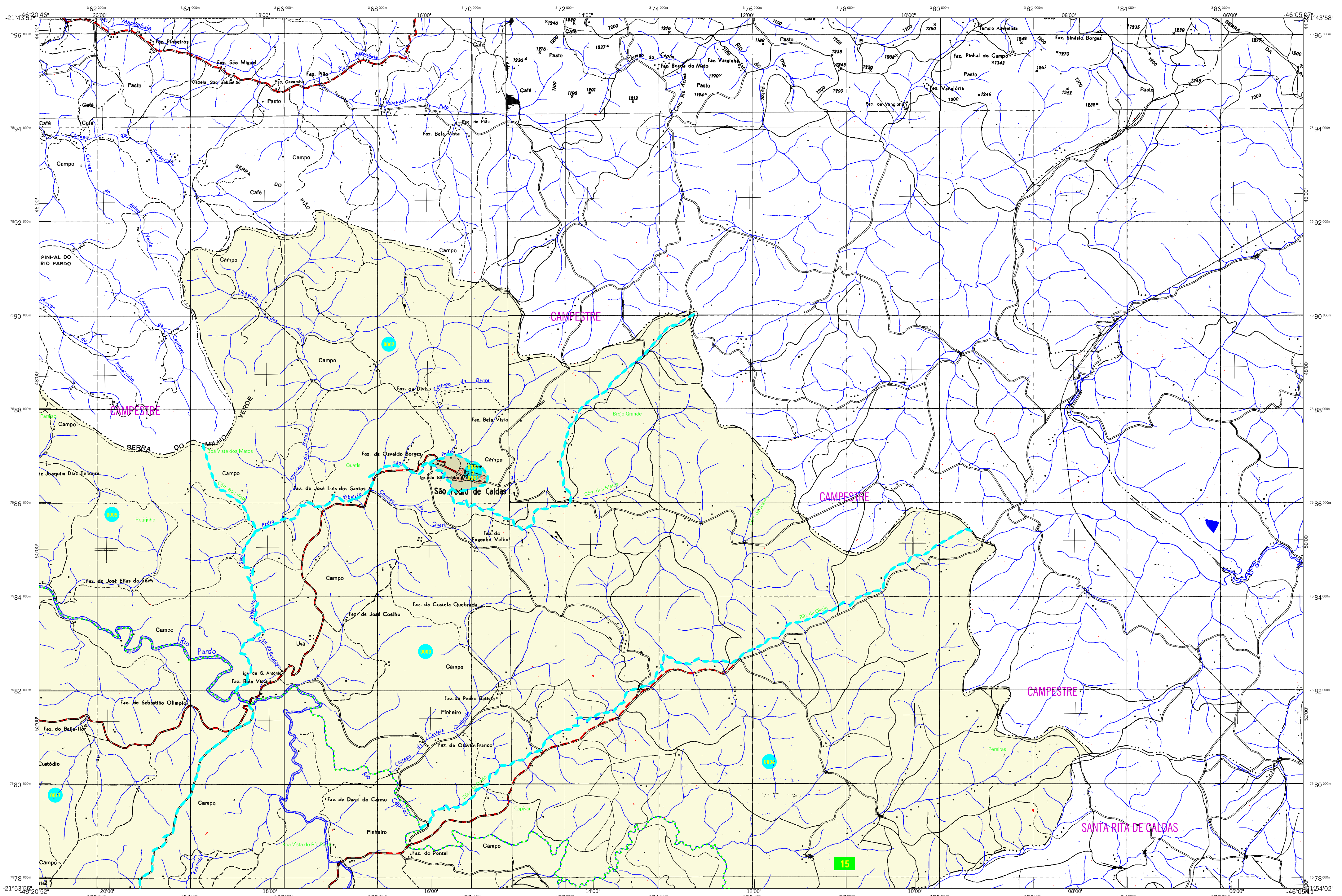
**CRONOLOGIA**

MALHA TERRITORIAL: 2007  
EDIÇÃO: 08/11/2007  
Informações relativas à documentação básica e atualização: Consultar Mesorregiões

**IMPLEMENTAÇÃO**

Coordenação Técnica: CCAR  
Coordenação Temática: CETE  
Unidades Produtoras: Unidades Estaduais do IBGE  
Disseminação: Centro de Documentação e Disseminação da Informação CDDI





## MAPA MUNICIPAL ESTATÍSTICO

Caldas-MG

### CONVENÇÕES CARTOGRÁFICAS

**ELEMENTOS PLANIMÉTRICOS**

- Edificações: Igreja, Escola, Mina, Molino de vento, Molino de água, Campo de emergência, Farol, Localidades.
- Linha transmissora de energia, Cerca, Linha telefônica.
- Rodovias: auto-estrada pavimentada, sem pavimentação, sem pavimentação, caminho carroçável, trilha, caminho e picada, prelovo de estrada: federal, estadual.
- Ferrovias: bitola larga, bitola estreita.

**ELEMENTOS ALTIMÉTRICOS**

- Ponto trigonométrico, Referência de nível, Ponto astronômico, Ponto barométrico, Cota comprovada, Superfície deformada, Arcia.

**ELEMENTOS DE HIDROGRAFIA**

- Curso d'água intermitente, Lago ou lagoa intermitente, Terreno sujeito a inundação, Salina, Brejo ou pântano, Poço (água), Nascente, Rápidos e cachoeiras grandes, Rápidos e cachoeiras, Rocha submersa e a descoberto, Molhe e represa: terra e alvenaria, Ancoradouro, Rio seco ou de alívio, Recife rochoso.

**CONVENÇÕES TEMÁTICAS**

Identificação			
Distrito	Sub-Distrito	Setor Rural	Setor Urbano Aglomerado Rural

**LIMITES**

- internacional
- interestadual
- intermunicipal
- áreas especiais

Escala 1 : 50.000

SISTEMA DE PROJEÇÃO UTM  
Origem da equitransagem UTM: Equador e Meridiano 45 WGL.  
Acréscimos às constantes de 10.000 e 500 Km respectivamente  
DATUM HORIZONTAL: SAD 69

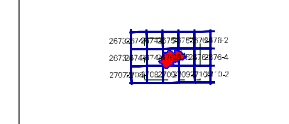
Este produto integra a coleção de mapas municipais gerados de forma semi-automatizada, a partir da junção das folhas do Mapeamento Sistemático Brasileiro produzidas pelo IBGE, DSE e outros, em formato raster ou vetorial e da Malha Municipal Digital do IBGE, com atualização proveniente de diversas fontes, sem tratamento algum de integração e consolidação dos elementos cartográficos.

MINISTÉRIO DO PLANEJAMENTO, ORÇAMENTO E GESTÃO  
INSTITUTO BRASILEIRO DE GEOGRAFIA E ESTATÍSTICA  
A DIRETORIA DE GEOCIÊNCIAS agradece a gentileza da comunicação de falhas ou emendas verificadas neste mapa.  
Av. Brasil, 15.671 - Parada de Lucas  
Rio de Janeiro-RJ - CEP 21.241-451  
© IBGE - DIREITOS DE REPRODUÇÃO RESERVADOS

Divisão Político-Administrativa

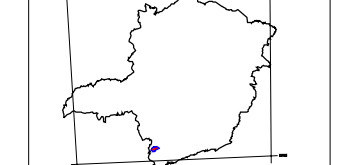
GEOCÓDIGO	DISTRICTO	Subdistrito	NOME
311030105			CALDAS
311030107			LARANJEIRAS DE CALDAS
311030110			SANTANA DE CALDAS
311030115			SÃO PEDRO DE CALDAS

Localização do município no Mapeamento Sistemático

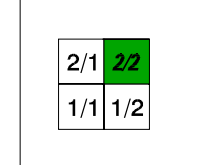


Fonte: Mapa Índice do Brasil - IBGE

Localização no Estado



Articulação das Partes do Mapa



### ASPECTOS FÍSICOS

Mesorregião:	SUL/SUDESTE DE MINAS
Microrregião:	POCOS DE CALDAS
Altitude da Sede:	Área: 713,4 Km <sup>2</sup>
COORDENADAS DA SEDE	
Latitude: -21,924	E: 356849
Longitude: -46,336	N: 7574930
	MC 45

### CRONOLOGIA

MALHA TERRITORIAL	2007
EDIÇÃO	09-11-2007
Informações relativas a documentação básica e atualização Consultar Metadados	

### IMPLEMENTAÇÃO

Coordenação Técnica:	CCAR
Coordenação Cartográfica:	CCAR
Coordenação de Estruturas Territoriais:	CETE
Unidades Produtoras:	Unidades Estaduais do IBGE
Disseminação:	Centro de Documentação e Disseminação da Informação CDDI