

## MAPA MUNICIPAL ESTATÍSTICO

### ELEMENTOS PLANIMÉTRICOS

- Edificações: Igreja, Escola, Mina, Molino de vento, Molino de água, Campo de emergência, Farol, Localidades.
- Linha transmissora de energia, Cerca, Linha telefônica.
- Rodovias: auto-estrada pavimentada, sem pavimentação, caminho carroçável, trilha, caminho a pé, prefixo de estradas: federal, estadual.
- Ferrovias: bitola larga, bitola estreita.

### CONVENÇÕES CARTOGRÁFICAS

#### ELEMENTOS ALTIMÉTRICOS

- Ponto trigonométrico, Ponto de nível
- Ponto astronômico, Ponto barométrico
- Cota comparada
- Superfície deformada, Areia

#### ELEMENTOS DE HIDROGRAFIA

- Curso d'água Intermitente
- Lago ou lagoa intermitente
- Terreno sujeito a inundação, Salina
- Brejo ou pantano
- Poço (aquilo), Nascente
- Rápidos e cachoeiras grandes
- Rápidos e cachoeiras
- Roça submersa e a descoberto
- Molhe e represa; terra e alvenaria
- Ancoradouro, Rio seco ou de aluvião
- Recife rochoso

Convenções Temáticas	
Distrito	Sub-Distrito
Distrito	Sub-Distrito
Setor Rural	Setor Urbano
Setor Rural	Setor Urbano

#### LIMITES

- internacional
- interdistrital
- intermunicipal
- áreas especiais

Escala 1 : 50.000

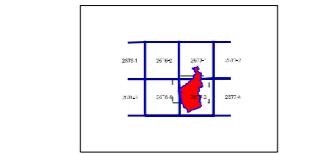
SISTEMA DE PROJEÇÃO UTM  
Origem do quilômetro zero UTM: Equador e Meridiano 45° W.G.  
Acrescidas as constantes de 10.000 e 500 Km respectivamente  
DATUM HORIZONTAL: SAD 63

Este produto integra a coleção de mapas municipais gerados de forma automatizada a partir da base de dados do Movimento Sistemático Brasileiro produzido pelo IBGE, DSE e outros, em formato raster ou vetorial e da Malha Municipal Digital do IBGE, com as alterações provenientes de diversos fontes, sem tratamento pleno de revisão e correção dos elementos cartográficos.

MINISTÉRIO DO PLANEJAMENTO, ORÇAMENTO E GESTÃO  
INSTITUTO BRASILEIRO DE GEOGRAFIA E ESTATÍSTICA  
A DIRETORIA DE GEODÊSIA, AERONÁUTICA E GEOMÁTICA  
R. de Janeiro RJ - CEP 21.241-001

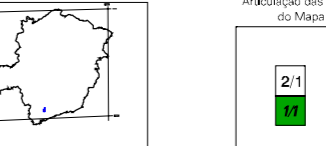
Divisão Política-Administrativa	
GEOCÓDIGO	NOME
3110905	CAMPANHA

#### Localização do município no Mapeamento Sistemático

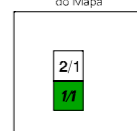


Fonte: Mapa Índice do Brasil - IBGE

#### Localização no Estado

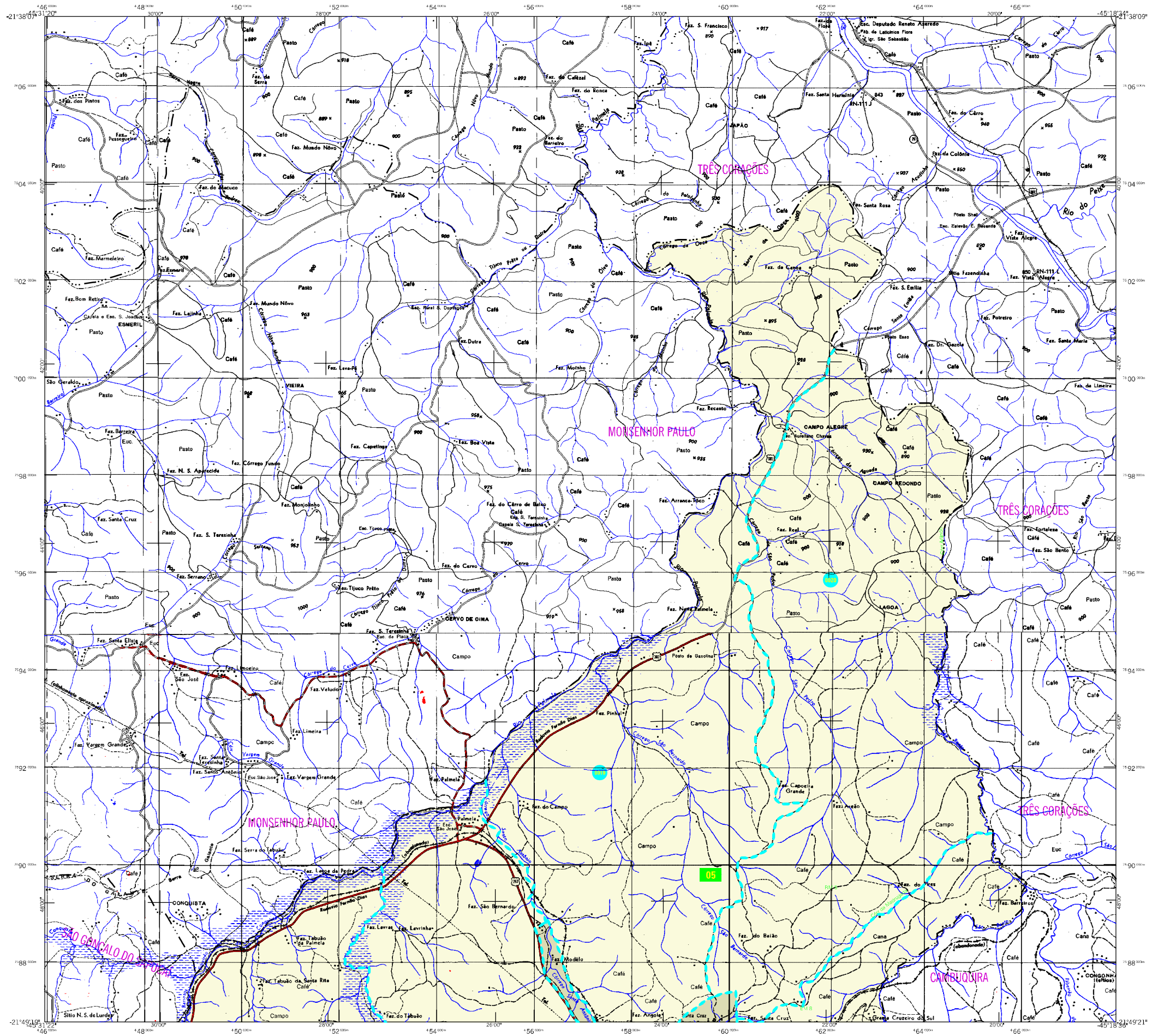


#### Articulação das Partes do Mapa



## Campanha-MG

ASPECTOS FÍSICOS	
Mesorregião:	SUL/SUDESTE DE MINAS
Microrregião:	VARGINHA
Altitude da Sede:	Área: 335,8 Km²
COORDENADAS DA SEDE	
Latitude: -21,836	E: 49,680
Longitude: -45,401	N: 758,263
MC 45	
CRONOLOGIA	
MALHA TERRITORIAL	2007
EDIÇÃO	08-11-2007
Informações relativas à documentação técnica e atualização	
Consultar Metadados	
IMPLEMENTAÇÃO	
Coordenação Técnica:	CCAR
Coordenação de Cartografia:	CCAR
Coordenação de Estruturas Territoriais:	CETE
Unidades Produtoras:	Unidades Estaduais do IBGE
Difusão:	
Centro de Documentação e Disseminação da Informação - CDDI	



## MAPA MUNICIPAL ESTATÍSTICO

### ELEMENTOS PLANIMÉTRICOS

- Edificações: Igreja, Escola, Mina, Moimho de vento, Moimho de água, Campo de emergência, Farol, Localidades.
- Linha transmissora de energia, Cerca, Linha telefônica.
- Rodovias: auto-estrada pavimentada, sem pavimentação, caminho carroçável, trilha, caminho e píada, prefixo de estrada: federal, estadual.
- Ferrovias: bitola larga, bitola estreita.

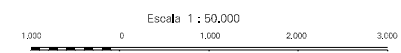
### ELEMENTOS ALTIMÉTRICOS

- Ponto trigonométrico, Referência de nível, Ponto astronômico, Ponto barométrico, Cota comprovada, Superfície deformada, Araís.
- Curso de água Intermitente, Lago ou lagoa Intermitente, Terreno sujeito a inundação, Salina, Brejo ou pantano, Poço (água), Nascente, Rápidos e cachoeiras, Rochas submersas e a descoberto, Molhe e represa: terra e alvenaria, Ancoradouro, Rio seco ou de aluvião, Recife rochoso.

### CONVENÇÕES CARTOGRÁFICAS

- Convenções Temáticas: Limites: Distrital, Sub-Distrital, Setor Camarário.
- Hidrografia: Rio, Lagoa, Lago, etc.
- Limites: Internacional, intermunicipal, intermunicipal, áreas especiais.

Hidrografia	
Distrito	Sub-Distrito
Setor Rural	Setor Urbano
Aglomerado Rural	

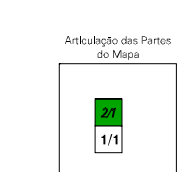
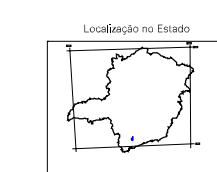
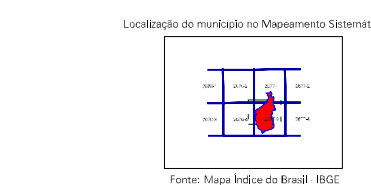


SISTEMA DE PROJEÇÃO UTM  
Origem da quadriculagem UTM: Equador e Meridiano 45 W/G.  
Acordadas as coordenadas de 10.000 e 500.000 m respectivamente.  
DATUM HORIZONTAL: SAD 69

Este produto integra a coleção de mapas resultante gerados de forma semi-automatizada a partir do processamento dos dados do Mapeamento Sistemático Brasileiro produzido pelo IBGE, DISG e outros, em formato raster vetorial e da Malha Municipal Digital do IBGE, com atualização proveniente de diversas fontes, sem tratamento prévio de integração e correção dos elementos cartográficos.

MINISTÉRIO DO PLANEJAMENTO, ORÇAMENTO E GESTÃO  
INSTITUTO BRASILEIRO DE GEOGRAFIA E ESTATÍSTICA  
A DIRETORIA DE GEODÊSIA, AGUICIA E GERALDO DE COMUNICAÇÃO  
RUA DE JAVIERNA, 111 - CEP 21.241-450  
Rio de Janeiro, RJ - Brasil, 16.071 - Paralelo do Litoral

Divisão Político-Administrativa	
GEOCÓDIGO	NOME
311090505	CAMPANHA



### Campanha-MG

ASPECTOS FÍSICOS	
Mesorregião:	SUL-SUDESTE DE MINAS
Micro-região:	VARZANHA
Altitude da Sede:	Área: 306,8 Km²
COORDENADAS DA SEDE	
Latitude: -21,83°	E: 48,660
Longitude: -48,40°	N: 7585263
IMC: 45	

CRONOLOGIA	
MALHA TERRITORIAL	2007
EDIÇÃO	09-11-2007
Informações relativas à documentação básica e atualização: Consultar Motadados	

IMPLEMENTAÇÃO	
Coordenação Técnica:	CCAR
Coordenação de Cartografia:	
Coordenação de Zêntros Territoriais:	CETE
Unidades Produtoras:	Unidades Estatísticas do IBGE
Distribuição: Centro de Documentação e Disseminação de Informação - CDDI	