

LEGENDA PLANIMÉTRICA

CONVENÇÕES CARTOGRÁFICAS

ELEMENTOS ALTIMÉTRICOS

ELEMENTOS DE HIDROGRAFIA

LIMITES

Mapa Digital em PDF

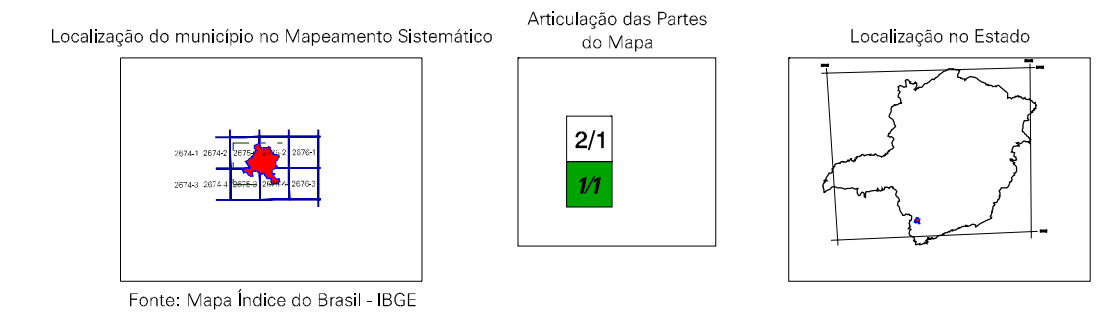
MAPA MUNICIPAL ESTATÍSTICO

Escala 1 : 50.000

SISTEMA DE PROJEÇÃO UTM
Origem da uniformização: UTM Equador e Meridiano de WGS
Associação de coordenadas de 1000 x 1000 m (resolução mínima)
DATUM HORIZONTAL: SAD 69
Este produto integra a coleção de mapas municipais produzida em forma semi-automatizada,
a partir de dados do Mapeamento Sistemático Brasileiro produzido pelo
IBGE e outros, em formato raster em escala de 1:50.000. A escala final do produto
com a distribuição de dados de diversas fontes, sem tratamento plano de
interpolação e com o uso de elementos cartográficos.

MINISTÉRIO DO PLANEJAMENTO, ORÇAMENTO E GESTÃO
INSTITUTO BRASILEIRO DE GEOGRAFIA E ESTATÍSTICA
DIRETORIA DE GEOGRAFIA, AGRICULTURA E PESQUISA DE COMERCIALIZAÇÃO
de dados geográficos e estatísticos
Rua de Jandira - CEP 21.241-011
Rio de Janeiro - RJ

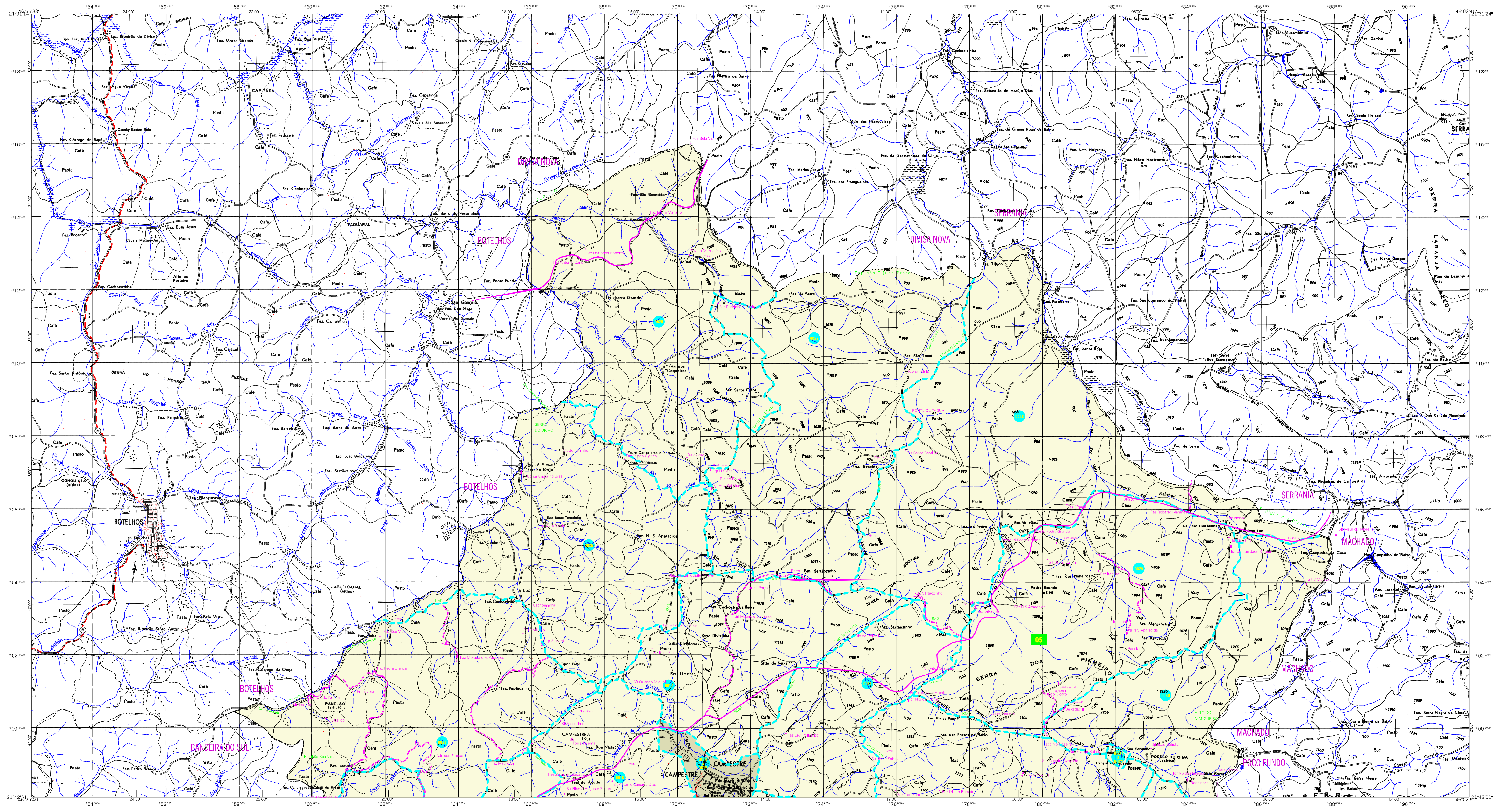
Divisão Político-Administrativa	
GEOCÓDIGO	NOME
31110020	CAMPESTRE



ASPECTOS FÍSICOS	
Mesorregião:	SUL-SUDESTE DE MINAS
Microregião:	POÇO DE CALDAS
Altitude da Sede:	Área: 676,9 Km ²
Coordenadas Geográficas (GEOGRAFIA) SA SED:	
Latitude:	-21,713 S
Longitude:	-46,246 W
	45

IMPLEMENTAÇÃO	
Coordenação Técnica:	CCAR
Coordenação Territorial:	CCAR
Coordenação de Estruturas Territoriais:	CETE
Unidades Produtoras:	Unidades Estaduais do IBGE
Elaboração:	Centro de Documentação e Disseminação de Informação (CDDI)

Campestre-MG



CONVENÇÕES CARTOGRÁFICAS

LEIENDAS PLANIMÉTRICAS

- Edifícios
- Igreja, Escola, Mina
- Moinho de vento, Moinho de água
- Campos de emergência, Farol
- Localidades
- Linhas transmissoras de energia, Cerca
- Linhas telefônicas
- Linhas de estrada
- Linhas pavimentadas
- Linhas não pavimentadas
- Linhas de caminho e picada
- Linhas de estrada federal, estadual
- Linhas de estrada
- Linhas de estrada

ELEMENTOS ALTIMÉTRICOS

- Ponto trigonométrico, Referência de nível
- Ponto astronômico, Ponto barométrico
- Cota comprovada
- Superfície deformada, Área

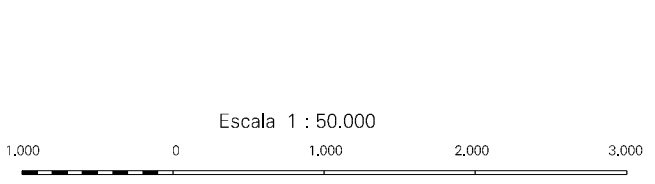
ELEMENTOS DE HIDROGRAFIA

- Curso d'água intermitente
- Lago ou lagoa intermitente
- Terreno sujeito a inundação, Salina
- Brejo ou pântano
- Popo (lagos), Nascente
- Rialetos e cotarelas grandes
- Rialetos e cotarelas
- Rocha submersa e a descoberto
- Molho e represa; tona e alvarina
- Ancoradouro, Rio seco ou de aluvião
- Relevo rochoso

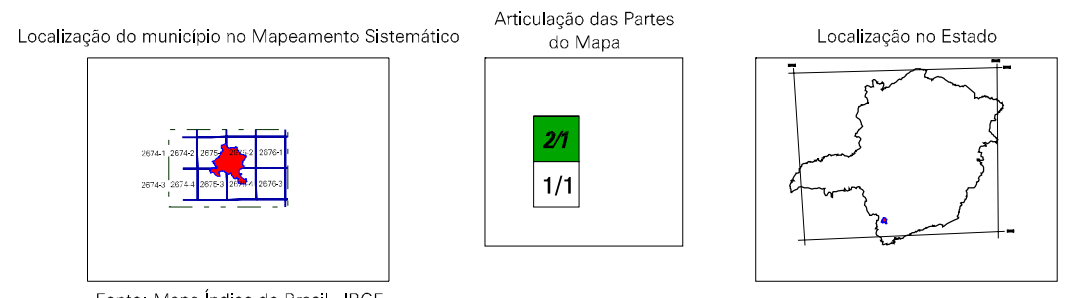
LIMITES

- internacional
- interestadual
- intermunicipal
- áreas especiais

MAPA MUNICIPAL ESTATÍSTICO



GEOCÓDIGO		NOME	
Distrito	Subdistrito		
31110020		CAMPESTRE	



Fonte: Mapa Índico do Brasil - IBGE

Campestre-MG

ASPECTOS FÍSICOS

Região:	SUL/SUDESTE DE MINAS
Microrregião:	POÇOS DE CALDAS
Coordenação Territorial:	COORDENAÇÃO DAS SERRAS
Área:	6.769 Km ²
Altitude da Sede:	1.238 m
Latitude:	-21.713 S
Longitude:	-46.246 W
IBGE:	2598633
MC:	45

IMPLEMENTAÇÃO

Coordenação Técnica:	CCAR
Coordenação Territorial:	CETE
Coordenação de Estruturas Territoriais:	CETE
Unidades Produtoras:	Unidades Estaduais do IBGE
Elaboração:	Centro de Documentação e Disseminação de Informação
CDI:	

CRONOLOGIA

MALHA TERRITORIAL:	2007
EDICIÓN:	22-11-2007
Informações relativas a documentação técnica e atualização:	Consultar Metadados