

MAPA MUNICIPAL ESTATÍSTICO

CONVENÇÕES CARTOGRÁFICAS

- ELEMENTOS PLANIMÉTRICOS**
- Edificações: Igreja, Escola, Mina, Campo de emergência, Farol, Localidades
 - Linha transmissora de energia, Cerca, Linha telefônica
 - Rodovias: auto-estrada pavimentada, sem pavimentação, sem pavimentação, caminho carroçável, trilha, caminho e picada, praio de estrada: federal, estadual
 - Ferrovias: bitola larga, bitola estreita
- ELEMENTOS ALTIMÉTRICOS**
- Ponto trigonométrico, Referência de nível, Ponto astronômico, Ponto barométrico, Cota comprovada, Superfície deformada, Área
- ELEMENTOS DE HIDROGRAFIA**
- Curso de água intermitente, Lago ou lagoa intermitente, Terreno sujeito a inundação, Salina, Brejo ou pântano, Poço lágal, Nascente, Rápidos e cataratas grandes, Rápidos e cataratas, Rocha submersa e a descoberto, Molhe e represa: terra e alvenaria, Ancoradouro, Rio seco ou de estuário, Recife rochoso
- LIMITES**
- internacional, interestadual, intermunicipal, áreas especiais

Escala 1 : 100.000

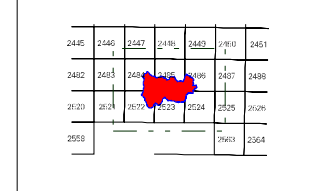
SISTEMA DE PROJEÇÃO UTM
Origem da equidistância: UTM; Escala: 630.000 m; Meridiano Central: 51 W.G.
Acréscimos às constantes de 10.000 e 500 Km respectivamente
DATUM: UTM HORIZONTAL: SAD 69
Este produto integra a coleção de mapas municipais gerados de forma semi-automatizada, a partir da junção das folhas do Mapeamento Sistemático Brasileiro produzidas pelo IBGE, OSO e outros, em formato raster ou vetorial e da Malha Municipal Digital do IBGE, com atualização proveniente de diversas fontes, sem tratamento algum de integração e complementação dos elementos cartográficos.

MINISTÉRIO DO PLANEJAMENTO, ORÇAMENTO E GESTÃO
INSTITUTO BRASILEIRO DE GEOGRAFIA E ESTATÍSTICA
A DIRETORIA DE GEOCIÊNCIAS agrada a gentileza de comunicação de falhas ou omissões verificadas neste mapa.
Av. Brasil, 15.871 - Parada de Lucas
Rio de Janeiro/RJ - CEP 21.241-461
©IBGE - DIREITOS DE REPRODUÇÃO RESERVADOS

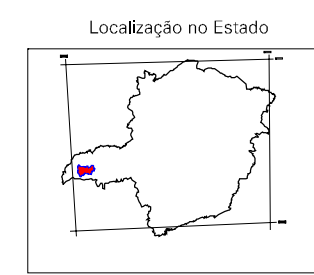
Campina Verde-MG

Divisão Político-Administrativa	
GEOCÓDIGO	NOME
Distrito	Subdistrito
311110105	CAMPINA VERDE
311110110	HONORÓPOLIS

Localização do município no Mapeamento Sistemático



Fonte: Mapa Índice do Brasil-IBGE



ASPECTOS FÍSICOS

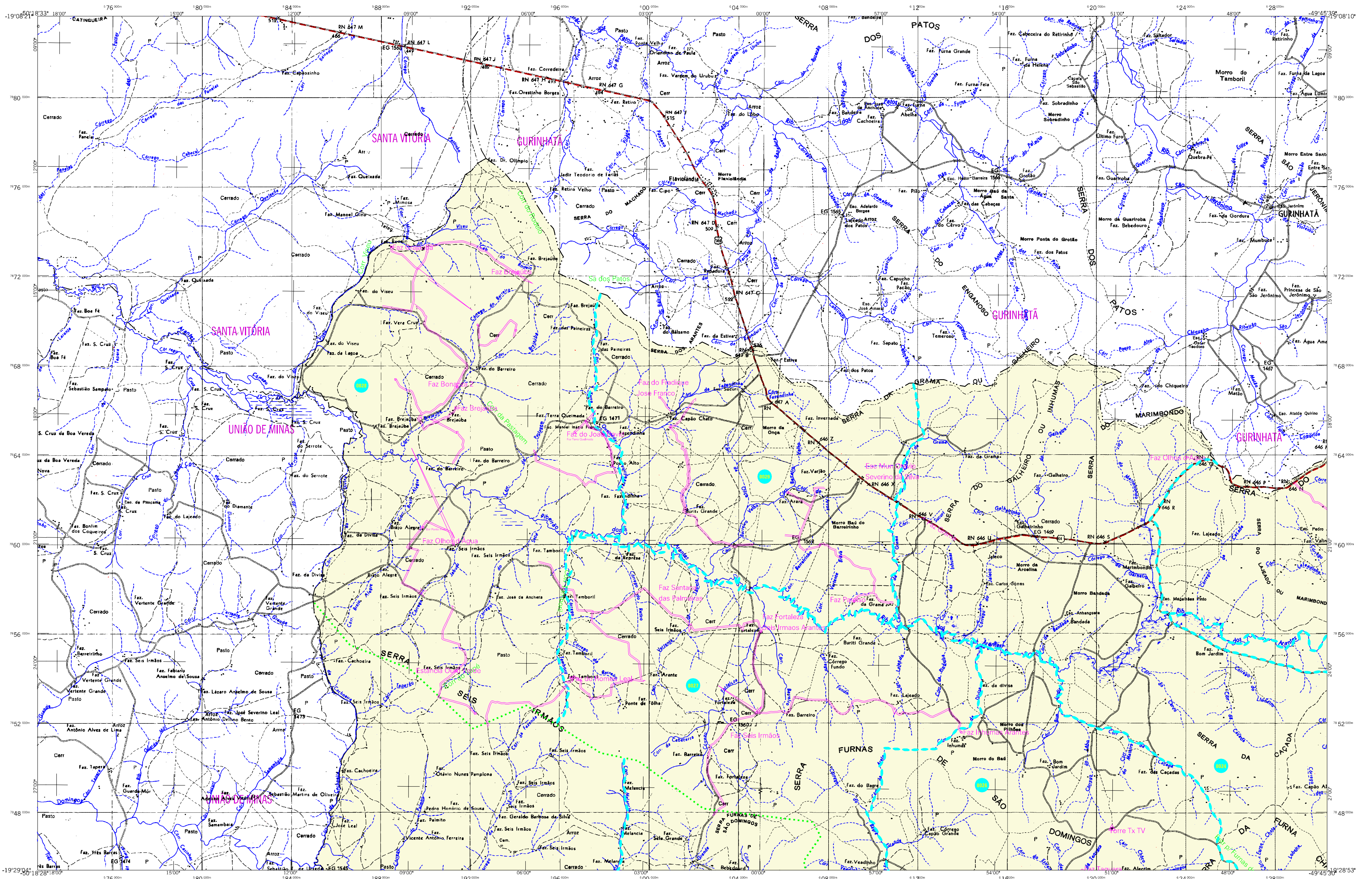
Mesorregião:	TRIÂNGULO MINERAL/ALTO PARANÁ
Microrregião:	FRUTAL
Altitude da Sede:	Área: 3662,0 Km ²
COORDENADAS DA SEDE	
Latitude: -19,536	MC
Longitude: -48,486	N: 7839154
	51

CRONOLOGIA

MALHA TERRITORIAL	2007
EDIÇÃO	22-11-2007
Informações relativas a documentação básica e atualização	
	Consultar Merzadados

IMPLEMENTAÇÃO

Coordenação Técnica:	CCAR
Coordenação de Cartografia:	
Coordenação Temática:	CETE
Coordenação de Estruturas Territoriais:	
Unidades Produtoras:	
Unidades Estaduais do IBGE:	
Disseminação:	
Centro de Documentação e Disseminação da Informação	CDDI



MAPA MUNICIPAL ESTATÍSTICO

CONVENÇÕES CARTOGRÁFICAS

ELEMENTOS PLANIMÉTRICOS

- Edifícios
- Igreja, Escola, Mina
- Moinho de vento, Moinho de água
- Campo de emergência, Farol
- Localidades
- Linha transmissora de energia, Cerca
- Linha telefônica
- Rodovias
- auto-estrada
- pavimentada
- sem pavimentação
- sem pavimentação
- caminho carroçável
- trilha, caminho e picada
- prévio de estrada: federal, estadual
- Ferrovias
- bitola larga
- bitola estreita

ELEMENTOS ALTIMÉTRICOS

- Ponto trigonométrico, Referência de nível
- Ponto astronômico, Ponto barométrico
- Cota comprovada
- Superfície deformada, Área

ELEMENTOS DE HIDROGRAFIA

- Curso d'água intermitente
- Lago ou lagoa intermitente
- Terreno sujeito a inundação, Salina
- Brejo ou pântano
- Poço (água), Nascente
- Rápidos e cachataras grandes
- Rápidos e cachataras
- Rocha submersa e a descoberto
- Molhe e represa: terra e alvenaria
- Ancoradouro, Rio seco ou de alívio
- Recife rochoso

LIMITES

- internacional
- intermunicipal
- intermunicipal
- áreas especiais

Escala 1 : 100.000

SISTEMA DE PROJEÇÃO UTM
Origem da equidistância: UTM; Escala e Meridiano 51 WGR.
Acréscimos as constantes de 10.000 e 500 Km respectivamente
DATUM: HORIZONTAL: SAD 69

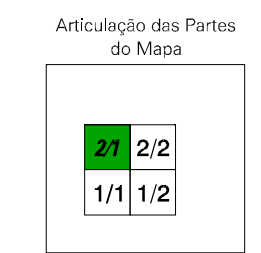
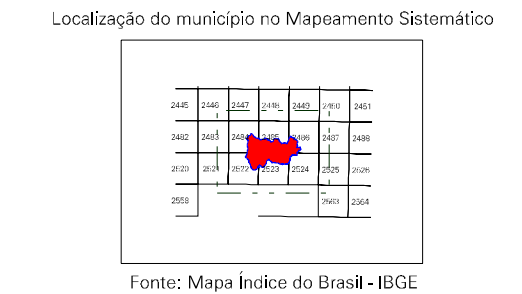
Este produto integra a coleção de mapas municipais gerados de forma semi-automatizada, a partir da junção das folhas do Mapeamento Sistemático Brasileiro produzidas pelo IBGE, DSE e outros, em formato raster ou vetorial e da Matriz Municipal Digital do IBGE, com atualização proveniente de diversas fontes, sem tratamento pleno de integração e completude dos elementos cartográficos.

MINISTÉRIO DO PLANEJAMENTO, ORÇAMENTO E GESTÃO
INSTITUTO BRASILEIRO DE GEOGRAFIA E ESTATÍSTICA
A DIRETORIA DE GEOCIÊNCIAS agriga a produção de comunicação de falhas ou omissões verificadas neste mapa.
Av. Brasil, 15.871 - Parada de Lucas
Rio de Janeiro - RJ CEP 21.241-461

Campina Verde-MG

Divisão Político-Administrativa

GEOCÓDIGO	DISTRITO	SUBDISTRITO	NOME
311110105			CAMPINA VERDE
311110110			HONORÓPOLIS



ASPECTOS FÍSICOS

Mensuração: TRIÂNGULO MINERALTOLO PARAMBIBA
Microrregião: FRUTAL

Altitude da Sede: Área: 3662,0 Km²

COORDENADAS DA SEDE

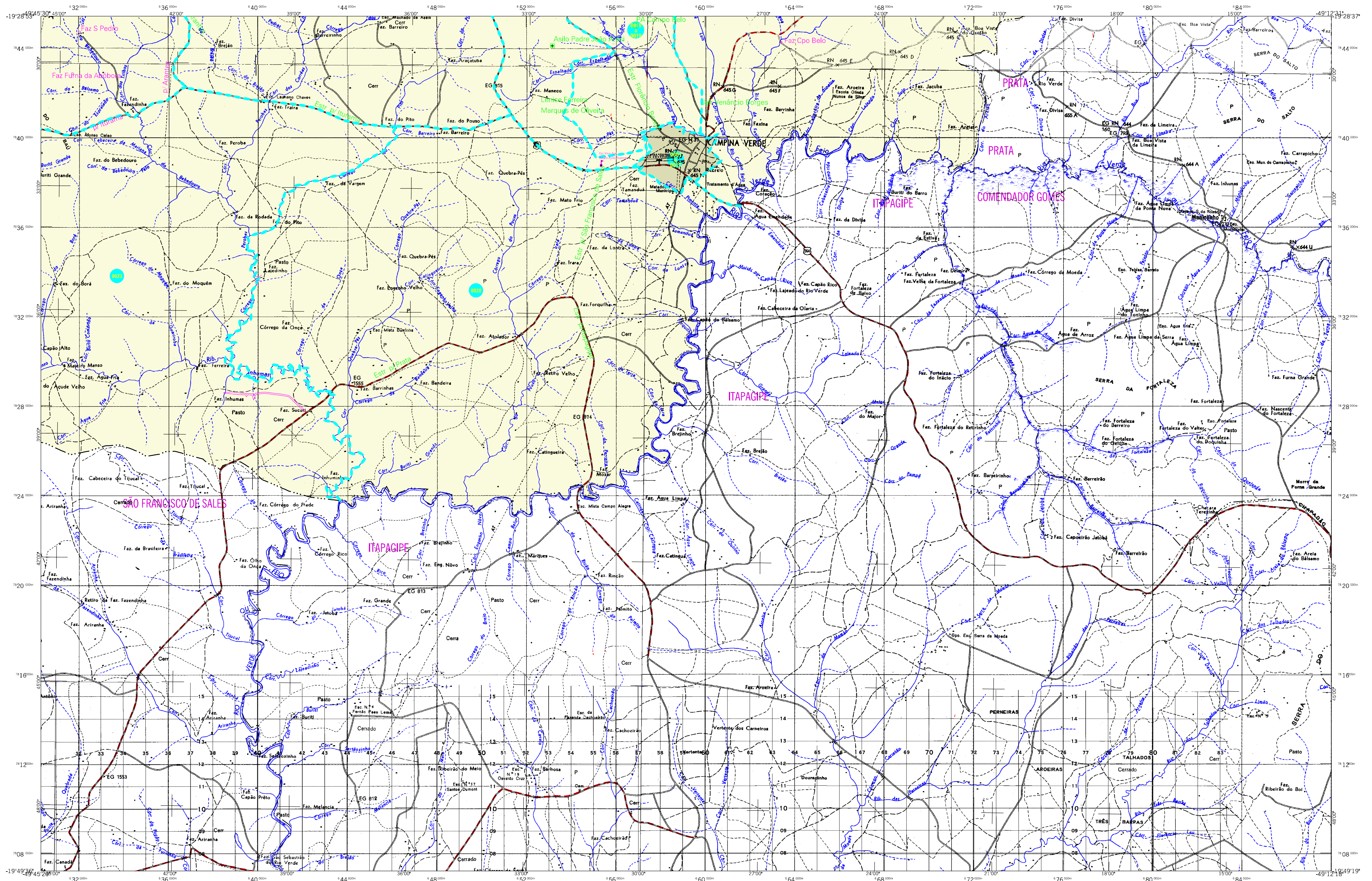
Latitude: -19,536	MC
Longitude: -48,486	N: 7839154
	51

CRONOLOGIA

MALHA TERRITORIAL	2007
EDIÇÃO	22-11-2007
Informações relativas a documentação básica e atualização	Consultar Metadados

IMPLEMENTAÇÃO

Coordenação Teórica	CCAR
Coordenação Cartográfica	CCAR
Coordenação de Escritórios Territoriais	CETE
Unidades Produtoras	Unidades Estaduais do IBGE
Disseminação	Centro de Documentação e Disseminação da Informação CDDI



MAPA MUNICIPAL ESTATÍSTICO

Campina Verde-MG

ELEMENTOS PLANIMÉTRICOS

- Edificações:** Igreja, Escola, Mina, Moinho de vento, Moinho de água, Campo de emergência, Farol, Localidades.
- Linha transmissora de energia, Cerca, Linha telefônica:** Símbolos para diferentes tipos de linhas.
- Rodovias:** auto-estrada pavimentada, sem pavimentação, sem pavimentação, caminho carroçável, trilha, caminho e picada, praio de estrada: federal, estadual.
- Ferrovias:** bicoia larga, bicoia estreita.

CONVENÇÕES CARTOGRÁFICAS

- ELEMENTOS ALTIMÉTRICOS:** Ponto trigonométrico, Referência de nível, Ponto astronômico, Ponto barométrico, Cota comprovada, Superfície deformada, Área.
- ELEMENTOS DE HIDROGRAFIA:** Curso de água intermitente, Lago ou lagoa intermitente, Terreno sujeito a inundação, Salina, Brejo ou pântano, Poço (água), Nascente, Rápidos e cachataras grandes, Rápidos e cachataras, Rocha submersa e a descoberto, Molhe e represa: terra e alvenaria, Ancoradouro, Rio seco ou de estuário, Recife rochoso.

LIMITES

- internacional
- intermunicipal
- intermunicipal
- áreas especiais

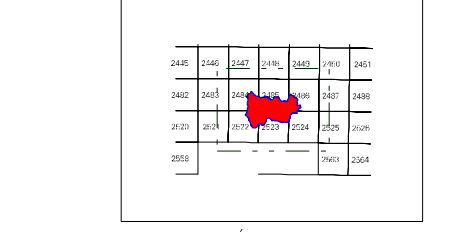
Escala 1 : 100.000

SISTEMA DE PROJEÇÃO UTM
Origem da equitransversal UTM: Equador e Meridiano 51 WGR.
Acréscimos as constantes de 10.000 e 500 Km respectivamente
DATUM: HORIZONTAL: SAD 68
Este produto integra a coleção de mapas municipais gerados de forma semi-automática, a partir da junção das folhas do Mapeamento Sistemático Brasileiro produzidas pelo IBGE, OSO e outros, em formato raster ou vetorial e da Malha Municipal Digital do IBGE, com atualização proveniente de diversas fontes, sem tratamento algum de integração e complementação dos elementos cartográficos.

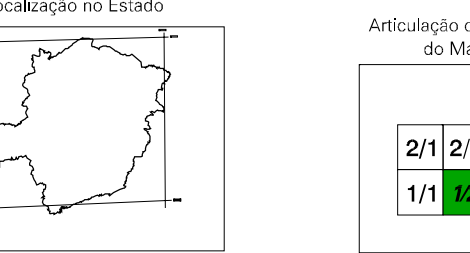
MINISTÉRIO DO PLANEJAMENTO, ORÇAMENTO E GESTÃO
INSTITUTO BRASILEIRO DE GEOGRAFIA E ESTATÍSTICA
A DIRETORIA DE GEOCIÊNCIAS agrada a gentileza de comunicação de falhas ou omissões verificadas neste mapa.
Av. Brasil, 15 871 - Paróquia de Lucas
Rio de Janeiro/RJ - CEP 21.241-461
©IBGE - DIREITOS DE REPRODUÇÃO RESERVADOS

Divisão Político-Administrativa		NOBRE
GEOCÓDIGO	Distrito	Subdistrito
311110105		CAMPINA VERDE
311110110		HONORÓPOLIS

Localização do município no Mapeamento Sistemático



Localização no Estado



ASPECTOS FÍSICOS

Mesorregião:	TRIÂNGULO MINERAL/ALTO PARANÁ
Microrregião:	FRUTAL
Altitude da Sede:	Área: 3662,0 Km ²
COORDENADAS DA SEDE	
Latitude: -19,536	E: 688846
Longitude: -48,486	N: 7839154
	MC
	51

CRONOLOGIA

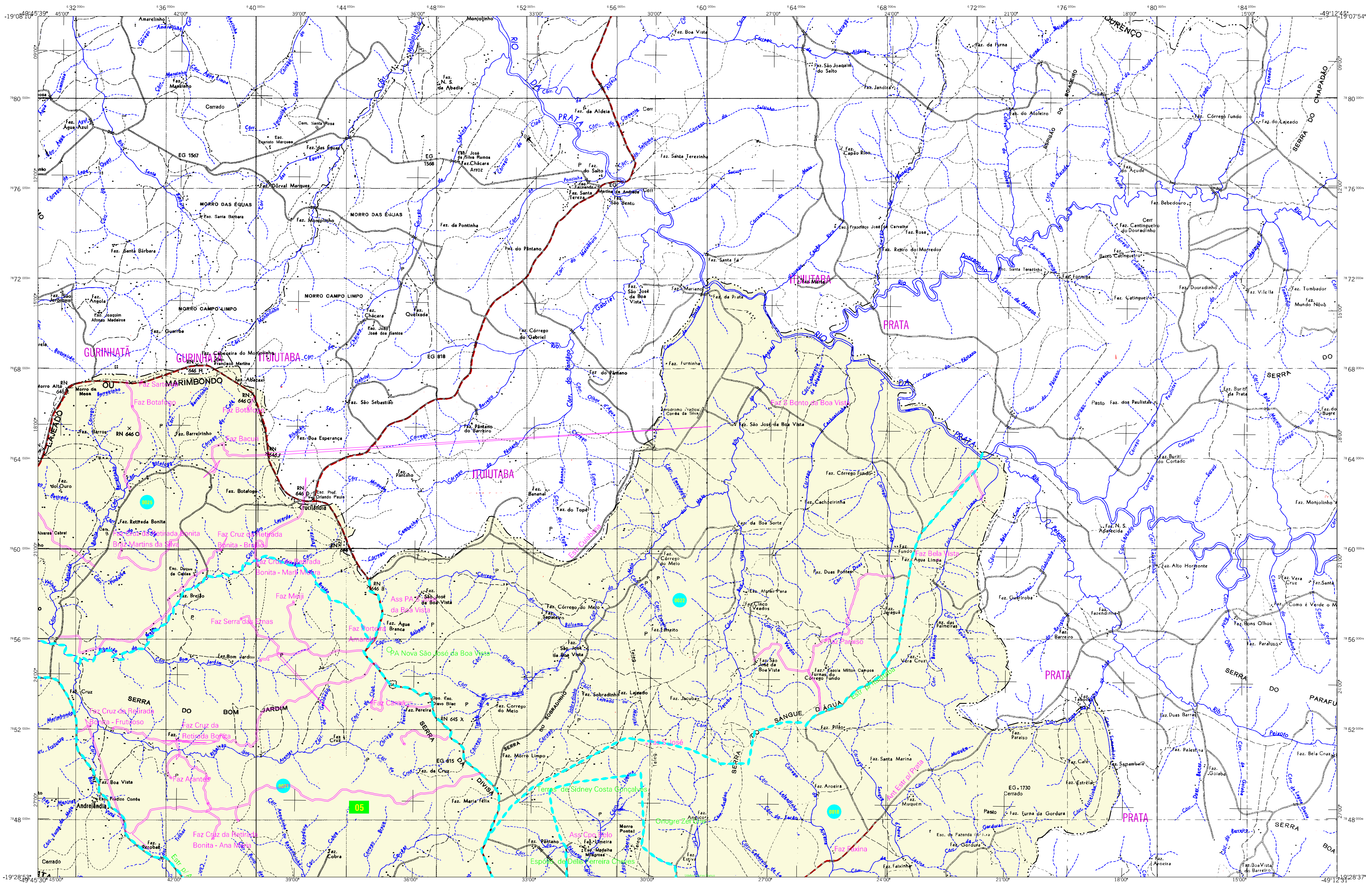
MALHA TERRITORIAL	2007
EDIÇÃO	22-11-2007
Informações relativas à documentação básica e atualização	Consultar Metadados

IMPLEMENTAÇÃO

Coordenação Técnica:	CCAR
Coordenação de Cartografia:	CCAR
Coordenação de Estruturas Territoriais:	CETE
Unidades Produtoras:	Unidades Estaduais do IBGE
Disseminação:	Centro de Documentação e Disseminação da Informação CDDI

Articulação das Partes do Mapa

2/1 2/2
1/1 1/2



MAPA MUNICIPAL ESTATÍSTICO

CONVENÇÕES CARTOGRÁFICAS

- ELEMENTOS PLANIMÉTRICOS**
- Edifícios
 - Igreja, Escola, Mina
 - Moinho de vento, Moinho de água
 - Campo de emergência, Farol
 - Localidades
 - Linha transmissora de energia, Cerca
 - Linha telefônica
 - Rodovias
 - auto-estrada pavimentada
 - sem pavimentação
 - sem pavimentação
 - caminho carroçável
 - trilha, caminho e picada
 - praião de estrada: federal, estadual
 - Ferrovias
 - bitola larga
 - bitola estreita
- ELEMENTOS ALTIMÉTRICOS**
- Ponto trigonométrico, Referência de nível
 - Ponto astronômico, Ponto barométrico
 - Cota comprovada
 - Superfície deformada, Areia
- ELEMENTOS DE HIDROGRAFIA**
- Curso d'água intermitente
 - Lago ou lagoa intermitente
 - Terreno sujeito a inundação, Salina
 - Brejo ou pântano
 - Poço (água), Nascente
 - Rápidos e cachoeiras grandes
 - Rápidos e cachoeiras
 - Rocha submersa e a descoberto
 - Molhe e represa; Rio seco ou de alívio
 - Ancoaroucho, Rio seco ou de alívio
 - Recife rochoso
- LIMITES**
- internacional
 - intermunicipal
 - áreas especiais

Escala 1 : 100.000

SISTEMA DE PROJEÇÃO UTM
Origem da equitransversal UTM: Equador e Meridiano 51 WGL.
Acréscimos as constantes de 10.000 e 500 Km respectivamente
DATUM HORIZONTAL: SAD 69

Este produto integra a coleção de mapas municipais gerados de forma semi-automatizada, a partir da junção das folhas do Mapeamento Sistemático Brasileiro produzidas pelo IBGE, OSO e outros, em formato raster ou vetorial e da Malha Municipal Digital do IBGE, com atualização proveniente de diversas fontes, sem tratamento pleno de integração e completude dos elementos cartográficos.

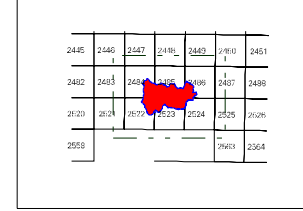
MINISTÉRIO DO PLANEJAMENTO, ORÇAMENTO E GESTÃO
INSTITUTO BRASILEIRO DE GEOGRAFIA E ESTATÍSTICA
A DIRETORIA DE GEOCENÓTIOS agrada a gentileza da comunicação de falhas ou omissões verificadas neste mapa.
AV. Brasil, 15 87 - Parada de Lucas
Rio de Janeiro/RJ - CEP 21.241-461

© IBGE - DIREITOS DE REPRODUÇÃO RESERVADOS

Divisão Político-Administrativa

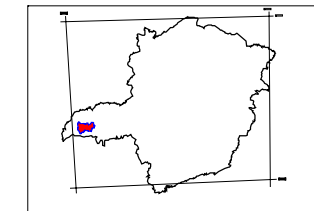
GEOCÓDIGO	DISTRITO	SUBDISTRITO	NOME
311110105			CAMPINA VERDE
311110110			HONORÓPOLIS

Localização do município no Mapeamento Sistemático

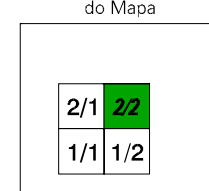


Fonte: Mapa Índice do Brasil - IBGE

Localização no Estado



Articulação das Partes do Mapa



Campina Verde-MG

ASPECTOS FÍSICOS

Mesorregião:	TRIÂNGULO MINEIRO/ALTO PARANÁ
Microrregião:	FRUTAL
Altitude da Sede:	Área: 3662,0 Km ²
COORDENADAS DA SEDE	
Latitude: -19,536	E: 68886
Longitude: -48,486	N: 7839154
	MC
	51

CRONOLOGIA

MALHA TERRITORIAL	2007
EDIÇÃO	22-11-2007
Informações relativas a documentação básica e atualização	Consultar Metadados

IMPLEMENTAÇÃO

Coordenação Teórica:	CCAR
Coordenação de Cartografia:	CCAR
Coordenação Temática:	Coordenação de Escritórios Territoriais
Unidades Produtoras:	CETE
Unidades Estaduais do IBGE	
Disseminação:	Centro de Documentação e Disseminação da Informação
	CDI