

MAPA MUNICIPAL ESTATÍSTICO

Campos Gerais-MG

ELEMENTOS PLANIMÉTRICOS

- Edificações**
Igreja, Escola, Mina
Moinho de vento, Molino de água
Campo de emergência, Fardol
Localidades
- Linhas transmissoras de energia, Cerca**
Linha telefônica
- Rodovias**
Auto-estrada
pavimentada
sem pavimentação
caminho carroçável
trilha, caminho e picada
prefeixo de estrada: federal, estadual
- Ferrovias**
bitola larga
bitola estreita

CONVENÇÕES CARTOGRÁFICAS

ELEMENTOS ALTIMÉTRICOS

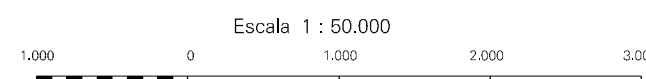
- Ponto trigonométrico, Referência de nível
Ponto astronômico, Ponto barométrico
Cota comprovada
Superfície deformada, Areia

ELEMENTOS DE HIDROGRAFIA

- Curso d'água intermitente
Lago ou lagoa intermitente
Terreno sujeito a inundação, Safina
Brejo ou pantano
Poço (lágua), Nascente
Rápidos e cachoeiras grandes
Rápidos e cachoeiras
Rocha submersa e a descoberto
Mofo e represa; terra e alvenaria
Ancoradouro, Rio seco ou de aluvião
Recife rochoso

LIMITES

- Internacional
Interestadual
Intermunicipal
áreas especiais



ESCALA 1 : 50.000

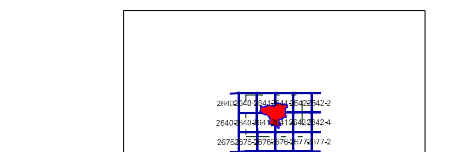
SISTEMA DE PROJEÇÃO UTM
Origem da automerização UTM: Equador e Meridiano 48 WG;
Acréscimo aos centímetros de 10.000 e 500 Km respectivamente
DATUM HORIZONTAL: SAD 69

Este produto integra a coleção de mapas municipais gerados de forma semi-automatizada,
a partir de dados dos arquivos do Mapeamento Sistemático Brasileiro produzido pelo
IBGE, DSG e outros, em formato raster e/ou vetorial e da Malha Municipal Digital do IBGE,
com atualização proveniente de diversas fontes, sem tratamento pleno de
inteligência e correção dos elementos cartográficos.

MINISTÉRIO DO PLANEJAMENTO, ORÇAMENTO E GESTÃO
INSTITUTO BRASILEIRO DE GEOGRAFIA E ESTATÍSTICA
A DIRETORIA DE GEOCENSIAS agradece a gentileza da comunicação
de dados os arquivos disponibilizados neste mapa.
AV. Brasil, 15.071 - Paredão das Luças
Rio de Janeiro-RJ - CEP 21.241-051
©IBGE - cartografia e mapeamento

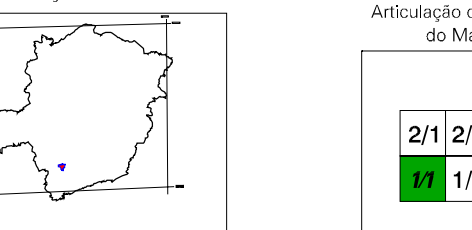
Divisão Político-Administrativa		
GEOCÓDIGO	Subdistrito	NOME
311160605		CAMPOS GERAIS
311160610		CORREGO DO OURO

Localização do município no Mapeamento Sistemático

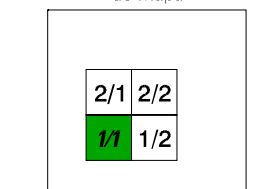


Fonte: Mapa Índice do Brasil - IBGE

Localização no Estado



Articulação das Partes do Mapa



ASPECTOS FÍSICOS

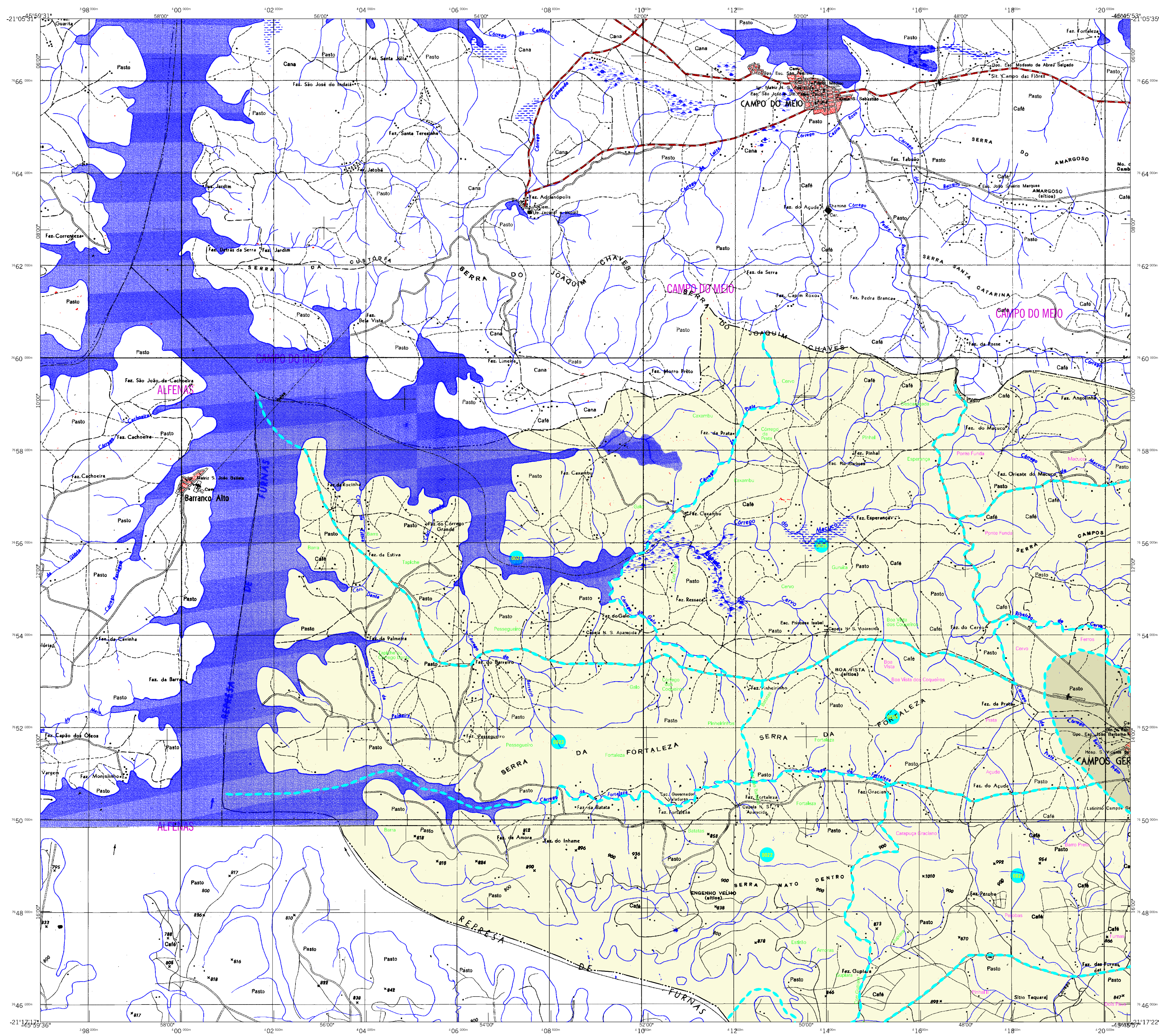
Macrorregião:	SULDE OESTE DE MINAS
Microrregião:	VARGINHA
Área:	768,7 km ²
Altitude da Sede:	
COORDENADAS DA SEDE	
Latitude:	-21,295
Longitude:	-48,759
E:	421240
N:	7661646
MC	45

CRONOLOGIA

MALHA TERRITORIAL	2007
EDIÇÃO	22/11/2007
Informações relativas à documentação básica e atualização	Consultar Metadados

IMPLEMENTAÇÃO

Coordenação Técnica:	CCAR
Coordenação de Cartografia:	
Coordenação de Estruturas Territoriais:	CETE
Unidades Produtoras:	Unidades Estaduais do IBGE
Disseminação:	Centro de Documentação e Disseminação da Informação
	CDD



MAPA MUNICIPAL ESTATÍSTICO

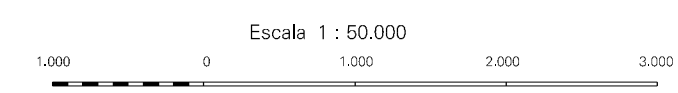
ELEMENTOS PLANIMÉTRICOS

- Edificações
 - Igreja, Escola, Mina
 - Molho de vento, Molho de água
 - Campo de emergência, Fardol
 - Localidades
- Linha transmissora de energia, Cerca
- Linha telefônica
- Rodovias
 - Auto-estrada pavimentada
 - Auto-estrada sem pavimentação
 - Infração pendente
 - Infração perpendicular
 - trilha, caminho e picada
 - prefeio de estrada: federal, estadual
- Ferrovias
 - bitola larga
 - bitola estreita

CONVENÇÕES CARTOGRÁFICAS

- #### ELEMENTOS ALTIMÉTRICOS
- Ponto trigonométrico, Referência de nível
 - Ponto astronômico, Ponto barométrico
 - Cota comprovada
 - Superfície deformada, Areia
- #### ELEMENTOS DE HIDROGRAFIA
- Curso d'água intermitente
 - Lago ou lagoa intermitente
 - Terreno sujeito a inundação, Safina
 - Brejo ou pântano
 - Poço (lúgã), Nascente
 - Rápidos e cachoeiras grandes
 - Rápidos e cachoeiras
 - Rocha submersa e a descoberto
 - Molhe e represa; terra e alvenaria
 - Ancoradouro, Rio seco ou de aluvião
 - Recife rochoso

- #### LIMITES
- Internacional
 - Interestadual
 - Intermunicipal
 - áreas especiais



Escala 1 : 50,000

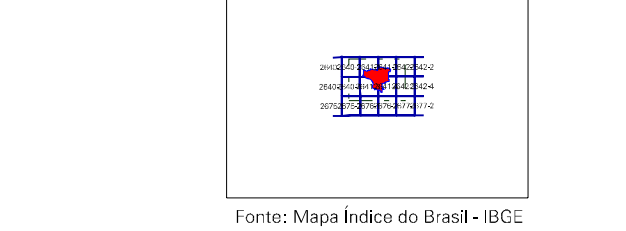
SISTEMA DE PROJEÇÃO UTM
Origem da autometragem UTM: Equador e Meridiano 45 WG.
Acrescidas as constantes de 10,000 e 500 km respectivamente
DATUM HORIZONTAL: SAD 69

Este produto integra a coleção de mapas municipais gerados de forma semi-automatizada, a partir de dados dos arquivos do Mapeamento Sistemático Brasileiro produzidos pelo IBGE, DSG e outros, em formato raster e/ou vetorial e da Malha Municipal Digital do IBGE, com atualização proveniente de diversas fontes, sem tratamento pleno de integração e correção dos elementos cartográficos.

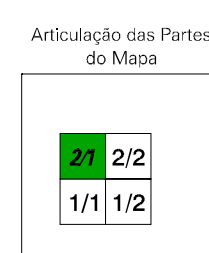
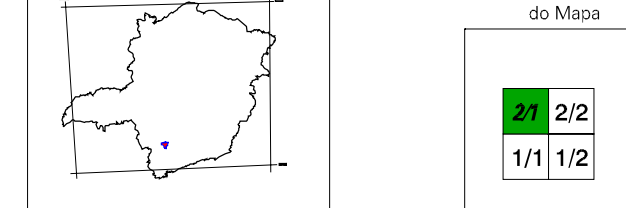
MINISTÉRIO DO PLANEJAMENTO, ORÇAMENTO E GESTÃO
INSTITUTO BRASILEIRO DE GEOGRAFIA E ESTATÍSTICA
A DIRETORIA DE GEOCIÊNCIAS agradece a gentileza da comunicação de dados ou arquivos utilizados neste mapa.
AV. Brasil, 15.071 - Pampulha, Belo Horizonte - MG
R. do Janeiro, 43 - CEP 31.241-051
©IBGE - cartografia e mapeamento

GEOCÓDIGO		NOOME
311160605	Distrito	CAMPOS GERAIS
311160610	Subdistrito	CORRÊJO DO OURO

Localização do município no Mapeamento Sistemático



Localização no Estado



Campos Gerais-MG

ASPECTOS FÍSICOS

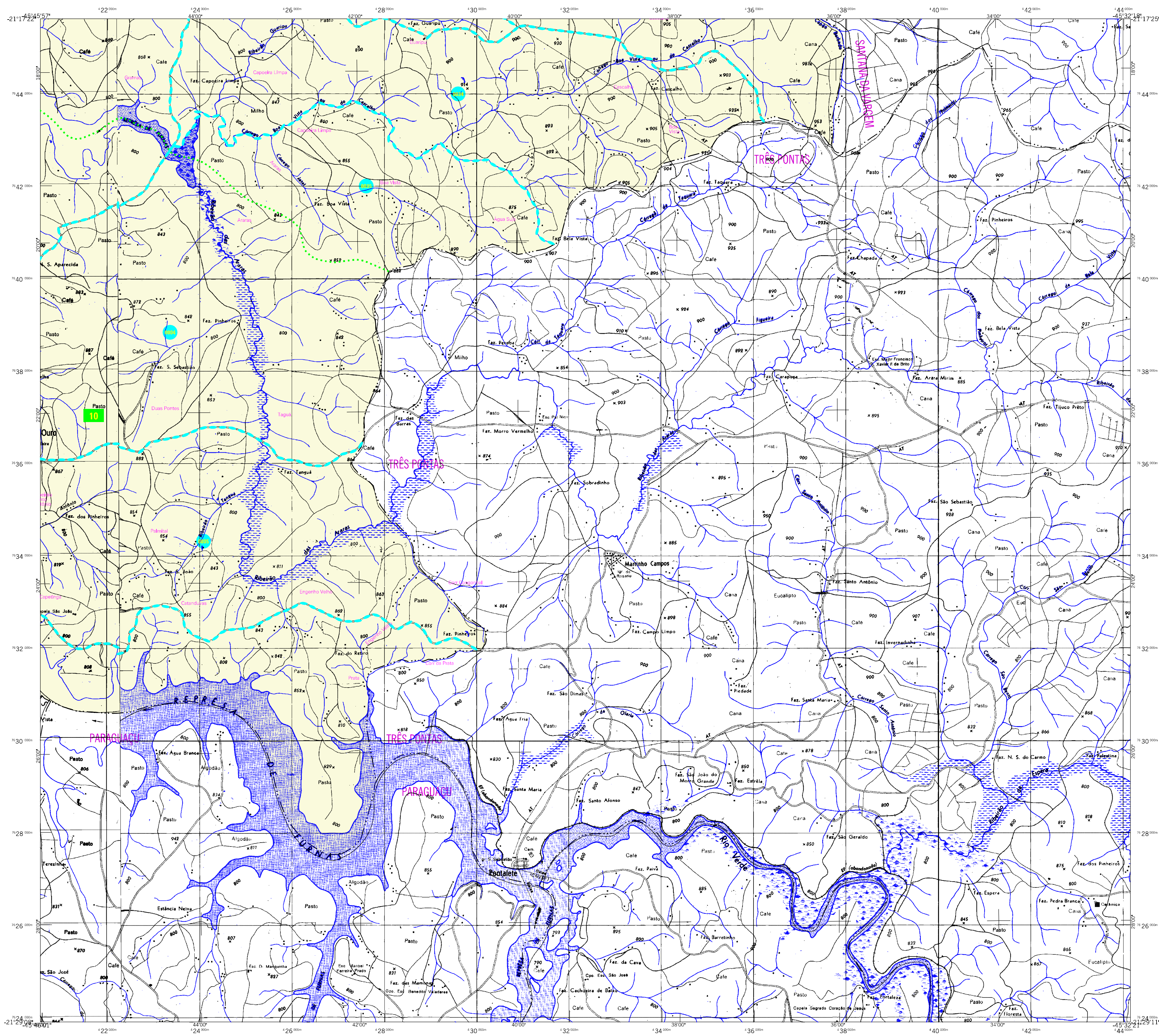
Macrorregião:	SUL-SUDESTE DE MINAS
Microrregião:	VARGINHÃIA
Área:	768,7 km ²
Altitude da Sede:	
COORDENADAS DA SEDE	
Latitude:	-21,236
Longitude:	-45,759
E:	42120
N:	761646
MC	45

CRONOLOGIA

MALHA TERRITORIAL	2007
EDIÇÃO	22-11-2007
Informações relativas à documentação básica e atualização	Consultar Metadados

IMPLEMENTAÇÃO

Coordenação Técnica:	CCAR
Coordenação Cartográfica:	CCAR
Coordenação Temática:	CETE
Coordenação de Estruturas Territoriais:	CETE
Unidades Produtoras:	Unidades Estaduais do IBGE
Disseminação:	Centro de Documentação e Disseminação da Informação
CDU	



MAPA MUNICIPAL ESTATÍSTICO

Campos Gerais-MG

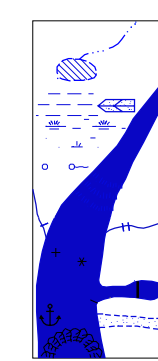
ELEMENTOS PLANIMÉTRICOS

- Edificações**
Igreja, Escola, Mina
Molho de vento, Molho de água
Campo de emergência, Fardol
Localidades
- Linha transmissora de energia, Cerca**
Linha telefônica
- Rodovias**
auto-estrada pavimentada
sem pavimentação
caminho carroçável
trilha, caminho e picada
prefeio de estrada: federal, estadual
- Ferrovias**
bitola larga
bitola estreita

CONVENÇÕES CARTOGRÁFICAS

- ELEMENTOS ALTIMÉTRICOS**
Ponto trigonométrico, Referência de nível
Ponto astronômico, Ponto barométrico
Cota comprovada
Superfície deformada, Areia
- ELEMENTOS DE HIDROGRAFIA**
Curso d'água intermitente
Lago ou lagoa intermitente
Terreno sujeito a inundação, Safina
Brejo ou pântano
Poço (lágua), Nascente
Rápidos e cachoeiras grandes
Rápidos e cachoeiras
Rocha submersa e a descoberto
Mofo e represa; terra e alvenaria
Ancoradouro, Rio seco ou de aluvião
Recife rochoso

- LIMITES**
Internacional
Interestadual
intermunicipal
áreas especiais



Escala 1 : 50.000

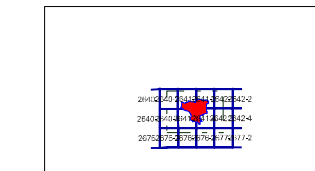
SISTEMA DE PROJEÇÃO UTM
Origem da automeiaçã UTM: Equador e Meridiano 45 WG,
Acréscios às coordenadas de 10.000 e 500 Km respectivamente
DATUM HORIZONTAL: SAD 69

Este produto integra a coleção de mapas municipais gerados de forma semi-automatizada,
a partir de dados do Mapeamento Sistemático Brasileiro produzido pelo
IBGE, DSG e outros, em formato raster e/ou vetorial e da Malha Municipal Digital do IBGE,
com atualização proveniente de diversas fontes, sem tratamento pleno de
integração e complexação dos elementos cartográficos.

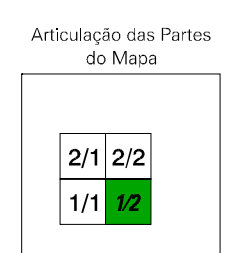
MINISTÉRIO DO PLANEJAMENTO, ORÇAMENTO E GESTÃO
INSTITUTO BRASILEIRO DE GEOGRAFIA E ESTATÍSTICA
A DIRETORIA DE GEOCENSIAS agracoe a gerência da comunicação
de dados os arquivos vetoriais neste mapa.
AV. Brasil, 15.071 - Parelheiros de Lucas
Rio de Janeiro-RJ - CEP 21.240-511
©IBGE - cartografia e mapeamento

Divisão Político-Administrativa		
GEOCÓDIGO	Subdistrito	NOME
311160605		CAMPOS GERAIS
311160610		CORRÊGO DO OURO

Localização do município no Mapeamento Sistemático



Fonte: Mapa Índice do Brasil - IBGE



ASPECTOS FÍSICOS

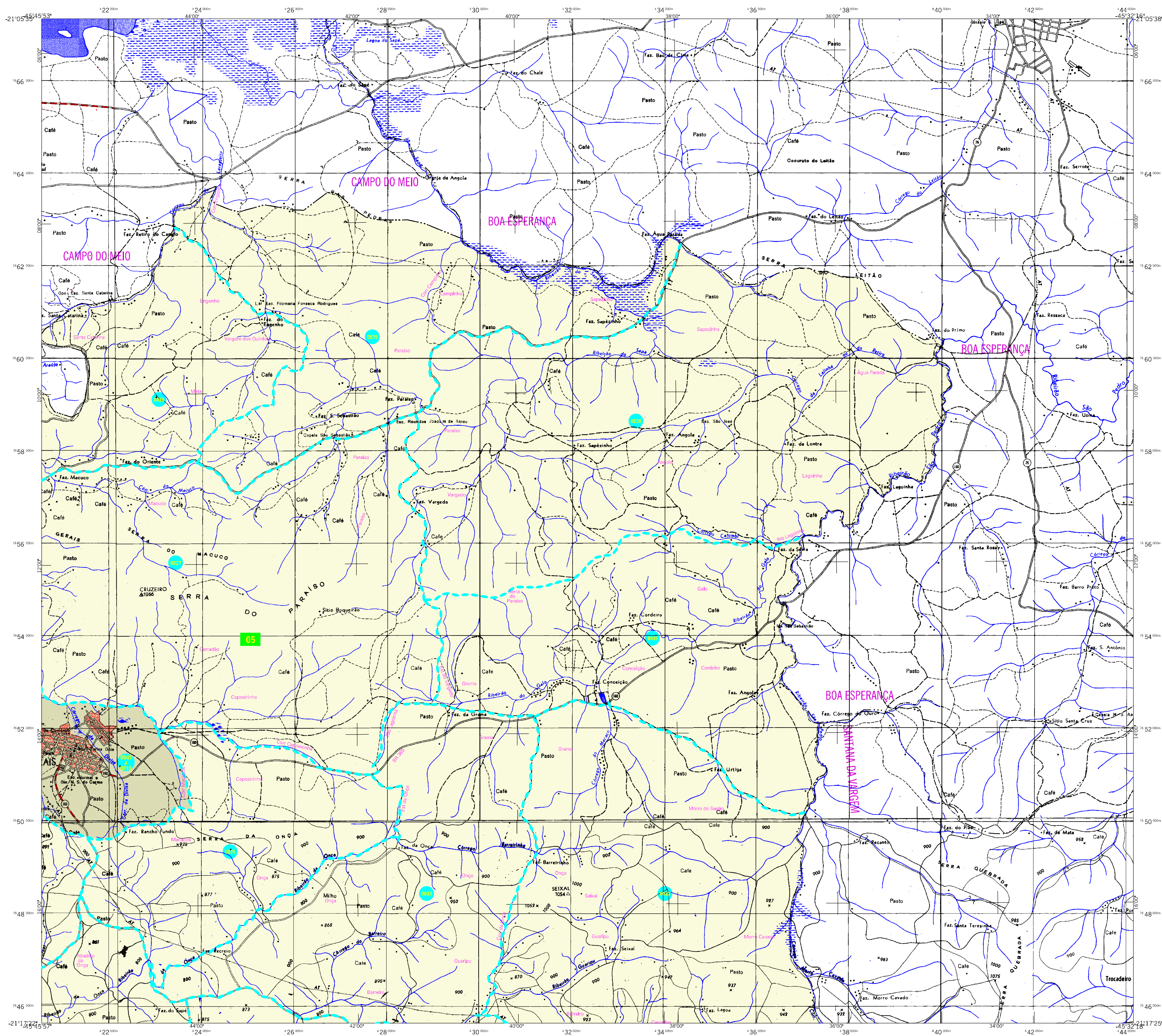
Macrorregião:	SUL-DESTE DE MINAS
Microrregião:	VARGINHIA
Altitude da Sede:	Área: 768,7 km ²
COORDENADAS DA SEDE	
Latitude: -21,236	E: 421240
Longitude: -45,759	N: 7661646
	MC
	45

CRONOLOGIA

MALHA TERRITORIAL	2007
EDIÇÃO	22/11/2007
Informações relativas à documentação básica e atualização	
Consultar Metadados	

IMPLEMENTAÇÃO

Coordenação Técnica:	CCAR
Coordenação Temática:	CETE
Coordenação de Estruturas Territoriais:	
Unidades Produtoras:	Unidades Estaduais do IBGE
Disseminação:	Centro de Documentação e Disseminação da Informação
	CDD



MAPA MUNICIPAL ESTATÍSTICO

Campos Gerais-MG

ELEMENTOS PLANIMÉTRICOS

- Edificações: Igreja, Escola, Mina, Molho de vento, Molho de água, Campo de emergência, Farol, Localidades
- Linha transmissora de energia, Cerca, Linha telefônica
- Rodovias: auto-estrada pavimentada, sem pavimentação, sem pavimentação, caminho carroçável, trilha, caminho e picada, prefixo de estrada: federal, estadual
- Ferrovias: bitola larga, bitola estreita

CONVENÇÕES CARTOGRÁFICAS

ELEMENTOS ALTIMÉTRICOS

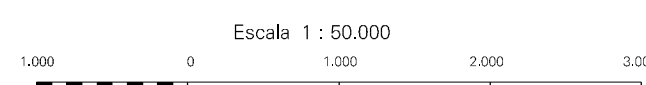
- Ponto trigonométrico, Referência de nível
- Ponto astronômico, Ponto barométrico
- Cota comprovada
- Superfície deformada, Areia

ELEMENTOS DE HIDROGRAFIA

- Curso d'água intermitente
- Lago ou lagoa intermitente
- Terrço sujeito a inundação, Safra
- Brejo ou pântano
- Poço (lágua), Nascente
- Rápidos e cachoeiras grandes
- Rápidos e cachoeiras
- Rocha submersa e a descoberto
- Molhe e represa; terra e alvenaria
- Ancoradouro, Rio seco ou de aluvião
- Recife rochoso

LIMITES

- Internacional
- Interestadual
- Intermunicipal
- áreas especiais

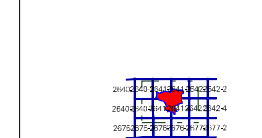


SISTEMA DE PROJEÇÃO UTM
Origem da submeridiana UTM: Equador e Meridiano 48 W.G.,
Adoçadas as coordenadas de 10.000 e 500 km respectivamente
DATUM HORIZONTAL: SAD 69
Este produto integra a coleção de mapas municipais gerados de forma semi-automatizada,
a partir de dados do Mapeamento Sistemático Brasileiro produzido pelo
IBGE, DSG e outros, em formato raster e/ou vetorial e da Malha Municipal Digital do IBGE,
com atualização proveniente de diversas fontes, sem tratamento pleno de
inteligência e correção dos elementos cartográficos.

MINISTÉRIO DO PLANEJAMENTO, ORÇAMENTO E GESTÃO
INSTITUTO BRASILEIRO DE GEOGRAFIA E ESTATÍSTICA
A DIRETORIA DE GEOCENSIAS agradece a gentileza da comunicação
de dados ou informações verificadas neste mapa.
AV. Brasil, 15.071 - Planalto das Lúcas
Rio de Janeiro-RJ - CEP 21.241-011
©IBGE - cartografia e mapeamento

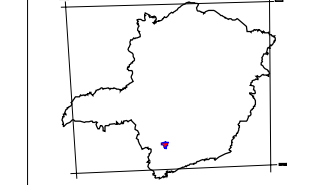
GEOCÓDIGO		NOBRE
Distrito	Subdistrito	
311160605		CAMPOS GERAIS
311160610		CORRÊJO DO OURO

Localização do município no Mapeamento Sistemático

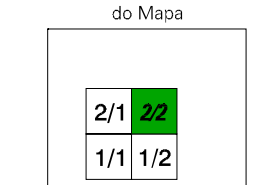


Fonte: Mapa Índice do Brasil - IBGE

Localização no Estado



Articulação das Partes do Mapa



ASPECTOS FÍSICOS

Macrorregião:	SUL-DESTE DE MINAS
Microrregião:	VARGINHIA
Área da Sede:	768,7 km ²
COORDENADAS DA SEDE	
Latitude:	-21,236 S
Longitude:	-48,759 W
MC	45

CRONOLOGIA

MALHA TERRITORIAL	2007
EDIÇÃO	22-11-2007
Informações relativas à documentação básica e à atualização	
Consultar Metadados	

IMPLEMENTAÇÃO

Coordenação Técnica:	CCAR
Coordenação Cartográfica:	CCAR
Coordenação Temática:	CETE
Coordenação de Estruturas Territoriais:	CETE
Unidades Produtoras:	Unidades Estaduais do IBGE
Disseminação:	Centro de Documentação e Disseminação da Informação - CDDI