

MAPA MUNICIPAL ESTATÍSTICO

Candeias-MG

ELEMENTOS PLANIMÉTRICOS

- Edificações: Igreja, Escola, Mina, Molino de vento, Molino de água, Campo de emergência, Farol, Localidades
- Linha transmissora de energia, Cerca, Linha telefônica
- Rodovias: auto-estrada pavimentada, sem pavimentação, sem pavimentação, caminho carroçável, trilha, caminho e picada
- Ferrovias: bitola larga, bitola estreita

CONVENÇÕES CARTOGRÁFICAS

- ELEMENTOS ALTIMÉTRICOS:**
 - Ponto trigonométrico, Referência de nível
 - Ponto astronômico, Ponto barométrico
 - Cota comprovada
 - Superfície deformada, Área
- ELEMENTOS DE HIDROGRAFIA:**
 - Curso d'água intermitente
 - Lago ou lagoa intermitente
 - Terrejo sujeito a inundação, Salina
 - Brejo ou pantano
 - Poço (igual), Nascente
 - Rápidos e cachoeiras grandes
 - Rápidos e cachoeiras
 - Rocha submersa e a descoberto
 - Molho e represa: terra e alvenaria
 - Anacoreto, Rio seco ou de aluvião
 - Recife rochoso
- LIMITES:**
 - internacional
 - interestadual
 - intermunicipal
 - áreas especiais

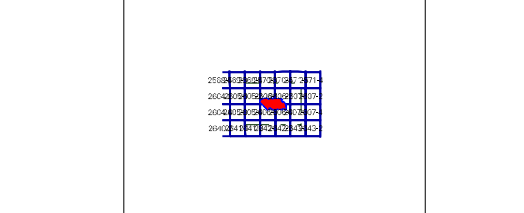
Escala 1 : 50.000

SISTEMA DE PROJEÇÃO UTM
Origem da quilometragem UTM: Equador e Meridiano 45 WGS.
Altitudes em centímetros de 0,000 e 100 km respectivamente
DATUM HORIZONTAL: SAD 89

MINISTÉRIO DO PLANEJAMENTO, ORÇAMENTO E GESTÃO
INSTITUTO BRASILEIRO DE GEOGRAFIA E ESTATÍSTICA
A DIRETORIA DE GEOCÓDIGOS registra e gerencia a conexão de faturas ou unidades verificadas neste mapa.
41 - Brasil, 15 071 - Princesa de Leões
Rio de Janeiro - CEP 21.241-061
© IBGE - Todos os direitos reservados

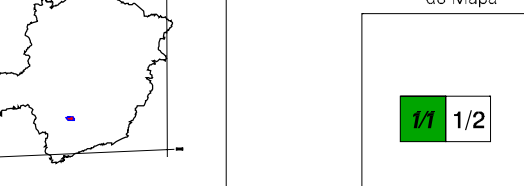
Divisão Político-Administrativa	
GEOCÓDIGO	NOME
31120000	CANDEIAS

Localização do município no Mapeamento Sistemático

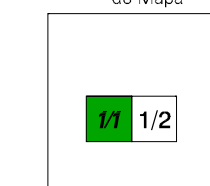


Fonte: Mapa Índice do Brasil-IBGE

Localização no Estado



Articulação das Partes do Mapa



ASPECTOS FÍSICOS

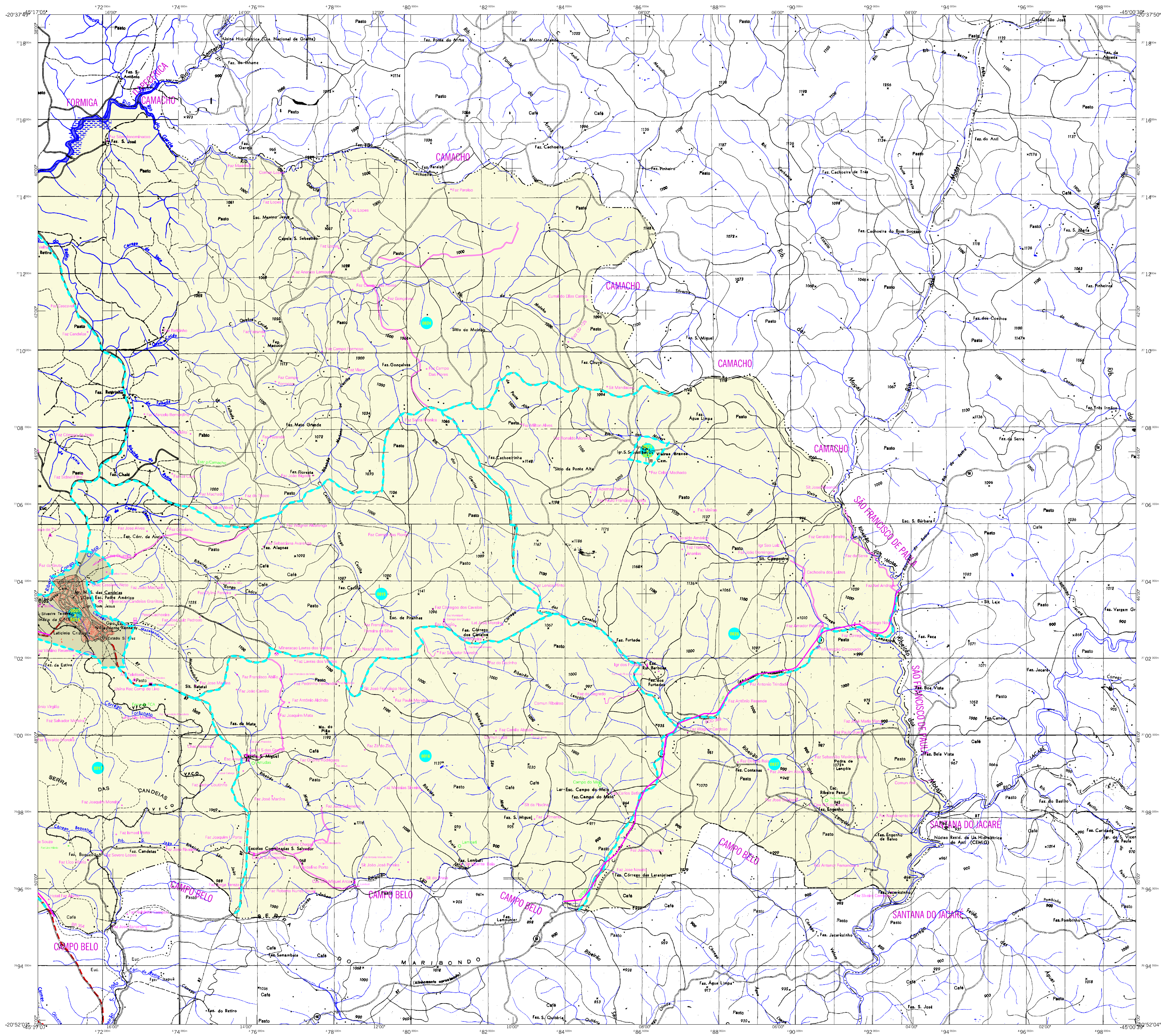
Mesoregões:	ESTE DE MINAS
Microrregiões:	CAMPO BELO
Altitude da Sede:	Área: 720,1 Km ²
Coordenadas da Sede:	Coordenadas da Sede: 43°12'11" W e 19°02'21" S
Latitude:	-19,037
Longitude:	-45,276
	MC
	45

CRONOLOGIA

MALHA TERRITORIAL	2007
EDICION	23-11-2007
Informações relativas à documentação técnica e atualização	Consultar Metadados

IMPLEMENTAÇÃO

Coordenação Técnica:	CCAR
Coordenação de Cartografia:	CCAR
Coordenação de Topografia:	CETE
Coordenação de Estruturas Territoriais:	CETE
Unidades Produtoras:	Unidades Produtoras do IBGE
Elaboração:	Centro de Documentação e Disseminação de Informação (CDI)



MAPA MUNICIPAL ESTATÍSTICO

CONVENÇÕES CARTOGRÁFICAS

ELEMENTOS PLANIMÉTRICOS

- Edificações: Igreja, Escola, Mina, Moimão de vento, Moimão de água, Campo de emergência, Farol, Localidades
- Linha transmissora de energia, Cerca, Linha telefônica
- Rodovias: auto-estrada pavimentada, sem pavimentação, sem pavimentação, caminho carroçável, trilha, caminho e picada, trilho de estrada, federal, estadual
- Ferrovias: bitola larga, bitola estreita

ELEMENTOS ALTIMÉTRICOS

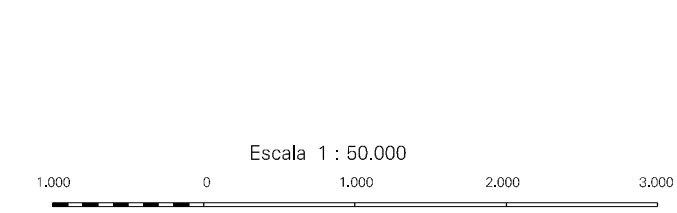
- Ponto trigonométrico, Referência de nível
- Ponto astronômico, Ponto barométrico
- Cota comprovada
- Superfície deformada, Área

ELEMENTOS DE HIDROGRAFIA

- Curso d'água intermitente
- Lago ou lagoa intermitente
- Terreno sujeito a inundação, Salina
- Terrão ou pântano
- Poço (lugar), Nascente
- Rápidos e cachoeiras grandes
- Rápidos e cachoeiras
- Rocha submersa e a descoberto
- Molho e represa: terra e alvenaria
- Anepozouro, Rio seco ou de aluvião
- Recife rochoso

LIMITES

- internacional
- intermunicipal
- intermunicipal
- áreas especiais

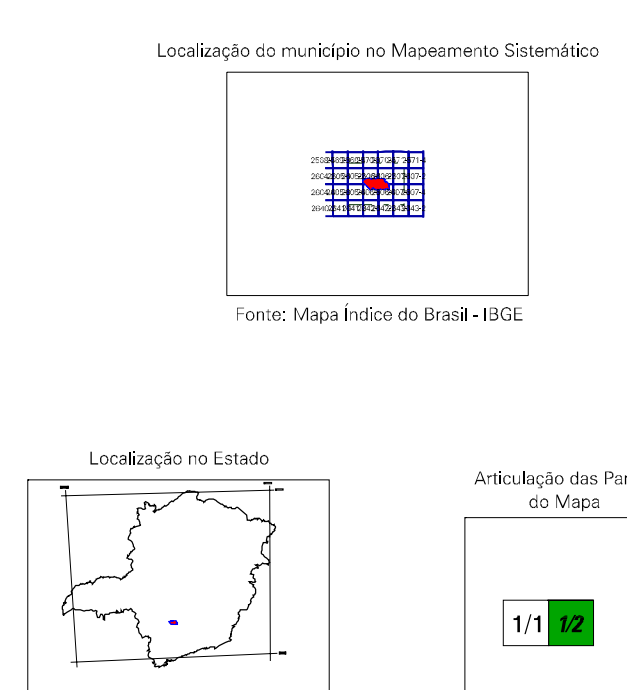


SISTEMA DE PROJEÇÃO UTM
Origem da quilometragem UTM: Equador e Meridiano 45 WGS.
Altitudes em contornos de 100m e 500 m respectivamente.
DATUM HORIZONTAL: SAD 89

Este produto integra a coleção de mapas municipais gerados de forma sistematizada, a partir das informações do Mapeamento Sistemático produzidas pelo IBGE, DSE e outros, em formato raster e vetorial e da Malha Municipal Digital do IBGE, com atualização proveniente de diversas fontes, sem tratamento pleno de integração e computação dos elementos cartográficos.

MINISTÉRIO DO PLANEJAMENTO, ORÇAMENTO E GESTÃO
INSTITUTO BRASILEIRO DE GEOGRAFIA E ESTATÍSTICA
A DIRETORIA DE GEOCÓDIGOS registra e gerencia a conexão de dados de fontes ou unidades verificadas neste mapa.
At. Brasil, 15071 - Travessa de Lucas
Bloco de Janelas - CEP 21.241-061
© 2017 - Todos os direitos reservados.

Divisão Político-Administrativa	
GEOCÓDIGO	NOME
31120000	CANDEIAS
31120000	Subdistrito



ASPECTOS FÍSICOS

Mesorregião: OESTE DE MINAS
Microrregião: CAMPO BELO

Área: 720,1 Km²

Altitude da Sede: COORDENADAS DA SEDE

Latitude: -20,767	Longitude: -45,276	E: 4312211	M: 7703266	C: 45
-------------------	--------------------	------------	------------	-------

CRONOLOGIA

Malha Territorial	2007
Edição	23-11-2007

Informações relativas à documentação técnica e atualização: Consultar Metadados

IMPLEMENTAÇÃO

Coordenação Técnica:	CCAR
Coordenação de Cartografia:	CCAR
Coordenação Territorial:	CETE
Coordenação de Estruturas Territoriais:	CETE
Unidades Produtoras:	Unidades Estaduais do IBGE
Elaboração:	Centro de Documentação e Disseminação de Informação (CDI)