

MAPA MUNICIPAL ESTATÍSTICO

ELEMENTOS PLANIMÉTRICOS

- Edificações: Igreja, Escola, Mina, Molino de vento, Molino de água, Campo de emergência, Favela, Localidades.
- Linha transmissora de energia, Cerca, Linha telefônica.
- Rodovias: auto-estrada pavimentada, sem pavimentação, caminho carroçável, trilha, caminho e picada, prelo de estrada: federal, estadual.
- Ferrovias: bicoleta larga, bicoleta estreita.

CONVENÇÕES CARTOGRÁFICAS

ELEMENTOS ALTIMÉTRICOS

- Ponto trigonométrico, Referência de nível, Ponto astronômico, Ponto barométrico, Cota comprovada, Superfície deformada, Área.

ELEMENTOS DE HIDROGRAFIA

- Curso d'água intermitente, Lago ou lagoa intermitente, Terreno sujeito a inundação, Salina, Riacho ou ribeirão, Riacho (d'água), Riachento, Rápidos e cachoeiras grandes, Rápidos e cachoeiras pequenas, Rochas submersas e a descoberto, Molhe e represa: terra e alvenaria, Ancoradouro, Rio seco ou de aluvião, Recife rochoso.

LIMITES

- internacional
- interestadual
- intermunicipal
- áreas especiais

ESCALA

Escala 1 : 50.000

SISTEMA DE PROJEÇÃO UTM

Origem da projeção: UTM: Quilômetro e Métrica de V.D. Localidades as coordenadas de 1000 e 500 km respectivamente DATUM HORIZONTAL: SAD 89

Este produto integra a coleção de mapas e bibliotecas produzidas em forma semi-automatizada a partir da junção das folhas do Mapeamento Sistemático Brasileiro produzidas pelo IBGE, IBGE e outros, em formato raster em escala de Malha Municipal Digital ou MMSD, com atualização proveniente de diversas fontes, sem tratamento pleno de integração e complementação dos elementos cartográficos.

MINISTÉRIO DO PLANEJAMENTO, ORÇAMENTO E GESTÃO
INSTITUTO BRASILEIRO DE GEOGRAFIA E ESTATÍSTICA

AV. Brasil, 10.971 - Parada de Luz
Rio de Janeiro - RJ, CEP: 21.240-910

© IBGE - DIREITOS DE REPRODUÇÃO RESERVADOS

Divisão Político-Administrativa		NOBRE
GEOCÓDIGO	Subdistrito	
3112802	CAPITÓLIO	

Localização do município no Mapeamento Sistemático

Fonte: Mapa Índice do Brasil - IBGE

Localização no Estado

Articulação das Partes do Mapa

1/2

ASPECTOS FÍSICOS

Mapeamento: SUDOESTE DE MINAS
Escala: 1:50.000
Edição: 2007

COORDENADAS DA SEDE

Altitude da Sede: 1.218,8 m
Área: 521,8 km²

Latitude: -20,615
Longitude: -46,050

COORDENADAS DA SEDE

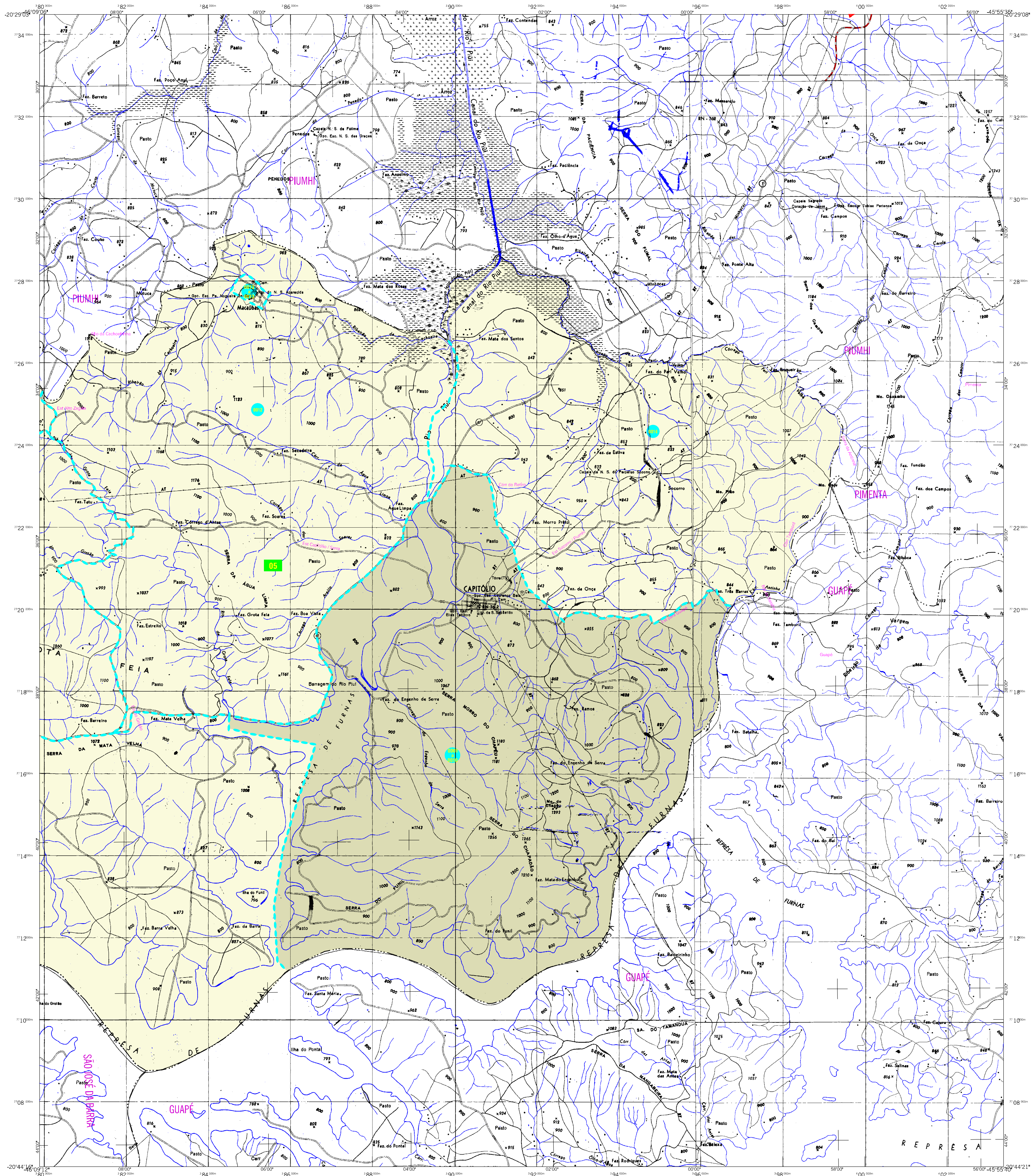
Latitude: -20,615
Longitude: -46,050

CRONOLOGIA

Malha Territorial: 2007
Edição: 23-11-2007

IMPLEMENTAÇÃO

Coordenação Técnica: OCAR
Coordenação Cartográfica: OCAR
Coordenação de Estatísticas Territoriais: CETE
Unidades Produtoras: Unidades Estaduais do IBGE
Sistema de Informação: Centro de Documentação e Disseminação da Informação - CDDI



MAPA MUNICIPAL ESTATÍSTICO

ELEMENTOS PLANIMÉTRICOS

- Edificações: Igreja, Escola, Mina, Mol6mo de vento, Mol6mo de 6gua, Campo de emerg6ncia, Favela, Localidades
- Linha transmiss6ria de energia, Cerca, Linha telef6nica
- Rodovias: auto-estrada, pavimentada, sem pavimenta66o, caminho carro6avel, trilha, caminho e picada, prefixo de estrada: federal, estadual
- Ferrovias: b6tola larga, b6tola estr6ita

ELEMENTOS ALTIMÉTRICOS

- Ponto trigon6mico, Refer6ncia de n6vel, Ponto astron6mico, Ponto barom6trico, Cota comprovada, Superf6cie deformada, Areia

ELEMENTOS DE HIDROGRAFIA

- Curso d'6gua intermitente, Lago ou lagoa intermitente, Terreno sujeito a inunda66o, Salina, Riacho ou riach6o, Rio, Riach6o, Riach6o e cataratas grandes, Riach6o e cataratas pequenas, Rochas submersas e a descoberto, Mol6e e represa: terra e alven6ria, Ancoradouro, Rio seco ou de aluvi6o, Recife rochoso

LIMITES

- internacional, interestadual, intermunicipal, 6reas especiais

CONVENÇÕES CARTOGRÁFICAS

Escala 1 : 50.000

SISTEMA DE PROJEI66O UTM
Origem da proje66o: Equador e Meridiano de V6z.
Acotadas as coordenadas de 10.000 e 100 km respectivamente.
DATUM HORIZONTAL: SAD 86

Este produto integra a cole66o de mapas municipais produzidos pelo IBGE, 6dica a cartografia em formato vetorial de Malha Municipal Digital (MMD) e atualiza66o proveniente de fontes diversas, sem tratamento pleno de integra66o e complexidade dos elementos cartogr6ficos.

MINISTÉRIO DO PLANEJAMENTO, ORÇAMENTO E GEST6O
INSTITUTO BRASILEIRO DE GEOGRAFIA E ESTATÍSTICA
Av. Brasil, 10.071 - Par6do de L6ziz
Rio de Janeiro - RJ, CEP 21.240-000
© 2007 - TODOS OS DIREITOS RESERVADOS

Divis6o Pol6tico-Administrativa

GEOC6DIGO	Subdistrito	NOME
3112802		CAPIT6LIO

Localiza66o do munic6pio no Mapeamento Sistem6tico

Fonte: Mapa 6ndice do Brasil - IBGE

Localiza66o no Estado

Articula66o das Partes do Mapa

1/1

ASPECTOS FÍSICOS

Mesorregi6o: Sudeste de Minas
Microrregi6o: Passos
Área: 521,8 km²

COORDENADAS DA SEDE

Latitude: -20,615	E: 300,62	MC
Longitude: -46,050	N: 7720399	45

CRONOLOGIA

Malha Territorial:	2007
Edi66o:	23-1-2007

Informa666es relativas 6 documenta666o t6cnica e atualiza666o Consultar Metadados

IMPLEMENTA666O

Coordena666o T6cnica: OCAI
Coordena666o Tem6tica: CETE
Unidades Produtoras: Unidades Estaduais do IBGE
Sistema de Informa666o: CIDI