

### MAPA MUNICIPAL ESTATÍSTICO

Carandaí-MG

#### ELEMENTOS PLANIMÉTRICOS

Edificações: Igreja, Escola, Mina, Molino de vento, Molino de água, Campo de emergência, Fariol, Localidades, Linha transmissora de energia, Corca, Linha telefônica

#### CONVENÇÕES CARTOGRÁFICAS

Rodovias: auto-estrada, pavimentada, sem pavimentação, sem pavimentação, caminho carroçável, trilha, caminho e picada, prefixo de estradas: federal, estadual

Ferrovias: bitola larga, bitola estreita

#### ELEMENTOS ALTIMÉTRICOS

Ponto hipométrico, Referência de nível, Ponto astronômico, Ponto barométrico, Cota comprovada, Superfície deformada, Área

#### ELEMENTOS DE HIDROGRAFIA

Curso d'água intermitente, Lago ou lago intermitente, Terreno sujeito a inundação, Salina, Brejo ou planície, Poço (água), Nascente, Rápidos e cascatras, Rocha solta e a descoberto, Malha e repres: terra e alvenário, Anacardure, Rio seco ou de alúvio, Recife rochoso

#### LIMITES

internacional, interestadual, intermunicipal, áreas especiais

LEGENDA

Divisão Político-Administrativa

Distrito	Subdistrito	NOME
31120060		CARANDAÍ
31120061		HERVAL ALVES
31120065		PILOTA DO DIÑO

Localização do município no Mapeamento Sistemático

Localização no Estado

Articulação das Partes do Mapa

SISTEMA DE PROJEÇÃO UTM

Origem de equatorização: UTM Equador e Meridiano 45 WGS

Acossos as coordenadas de 10.000 a 500 Km respectivamente

DATA DE REVISÃO: 2007

Este produto integra a coleção de mapas municipais gerados de forma semi-automatizada, a partir de imagens de satélite (Sistema de Posicionamento Global) produzidos pelo IBGE, (SIG) e outras, em formato raster, atualizadas a cada ano, no âmbito do Projeto de Mapeamento Sistemático Nacional (MS), sob a coordenação da Diretoria de Estatística Territorial, sob a supervisão da Diretoria de Estatística Territorial e Geoprocessamento do IBGE, com a colaboração de técnicos e voluntários locais, sob a supervisão dos técnicos de planejamento e cartografia dos departamentos cartográficos.

MINISTÉRIO DO PLANEJAMENTO, ORÇAMENTO E GESTÃO

INSTITUTO BRASILEIRO DE GEOGRAFIA E ESTATÍSTICA

DIRETORIA DE GEOCENOSIA, GEOPROCESSAMENTO E GEOPROCESSAMENTO

A DIRETORIA DE GEOCENOSIA, GEOPROCESSAMENTO E GEOPROCESSAMENTO DO IBGE, sob a coordenação da Diretoria de Estatística Territorial e Geoprocessamento, sob a supervisão da Diretoria de Estatística Territorial e Geoprocessamento do IBGE, com a colaboração de técnicos e voluntários locais, sob a supervisão dos técnicos de planejamento e cartografia dos departamentos cartográficos.

Al: Brasília, 18 07 - Parque da Luz

Rio de Janeiro - RJ: 23.044-904

© 2007 - INSTITUTO BRASILEIRO DE GEOGRAFIA E ESTATÍSTICA

#### ASPECTOS FÍSICOS

Microrregião: CAMPO DAS VERTENTES  
Município: CARANDAÍ  
Município: CARANDAÍ

Altitude da Sede: 982 m  
Área: 562,4 km<sup>2</sup>

Coordenadas da Sede

Latitude: -20,954 S  
Longitude: -43,806 W

E: 624156  
N: 7862472

Escala: 1:50.000

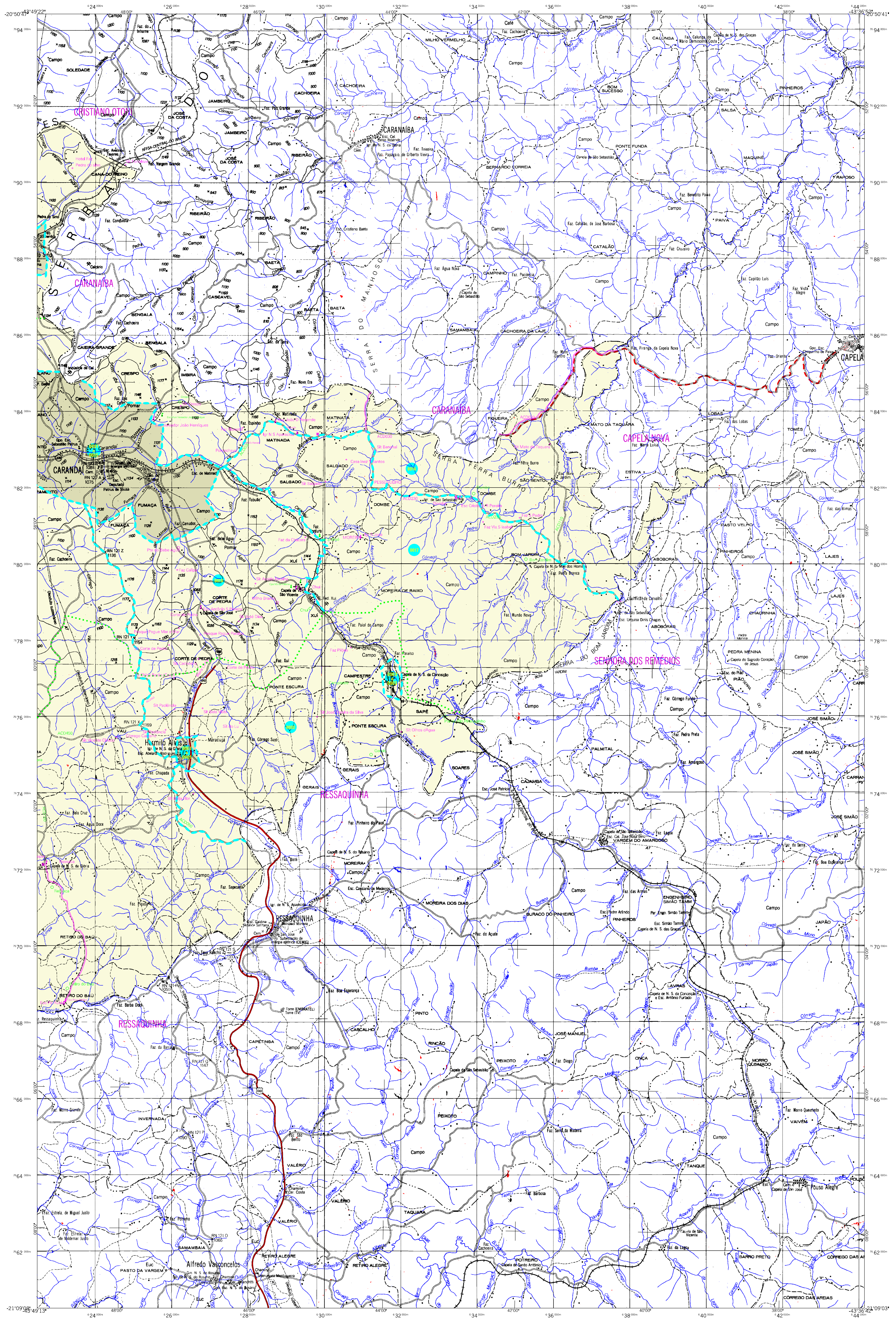
#### CRONOLOGIA

ÊPOCA	2007
23-11-2007	

Conteúdo: Contabilização Mercados

#### IMPLEMENTAÇÃO

Coordenação Técnica	CCAR
Coordenação Cartográfica	
Coordenação Temática	CETE
Coordenação de Estrutura Terrestre	
Unidades Produtoras	
Unidades Estatísticas do IBGE	
Elaboração Gráfica	
Centro de Documentação e Disseminação de Informação	CDDI



### MAPA MUNICIPAL ESTATÍSTICO

Carandaí-MG

**ELEMENTOS PLANIMÉTRICOS**

Edificações  
Igreja, Escola, Mina  
Moinho de vento, Moinho de água  
Campo de emergência, Fardol  
Localidades

Linha transmissora de energia, Cerca  
Linha telefônica

Rodovias  
auto-estrada  
pavimentada  
sem pavimentação  
sem pavimentação  
caminho carroçável  
trilha, caminho e picada  
prefeio de estradas: federal, estadual

Ferrovias  
bitola larga  
bitola estreita

**CONVENÇÕES CARTOGRÁFICAS**

**ELEMENTOS ALTIMÉTRICOS**  
Ponto trigonômico, Referência de nível  
Ponto astronômico, Ponto barométrico  
Cota comprovada  
Superfície deformada, Área

**ELEMENTOS DE HIDROGRAFIA**  
Curso d'água intermitente  
Lago ou lagoa intermitente  
Terreno sujeito a inundação, Salina  
Brebjo ou platô  
Poço (água), Nascente  
Rápidos e cachoeiras grandes  
Rápidos e cachoeiras  
Rocha solitária e a descoberto  
Milha e represa, terra e afluente  
Ancoradouro, Rio seco ou de aluvião  
Recife rochoso

**LIMITES**  
internacional  
interestadual  
intermunicipal  
áreas especiais

**MAPA MUNICIPAL ESTATÍSTICO**

1:50.000

SISTEMA DE PROJEÇÃO UTM  
Origem de coordenadas UTM: Equador e Meridiano 45 WGS  
Adoção das escalas de 10.000 a 500.000 Km respectivamente  
DATUM: WGS84 / UTM  
Este produto integra a coleção de mapas municipais gerados de forma semi-automatizada,  
a partir de imagens de satélite do Sistema Brasileiro de Satélites produzidas pelo  
IBGE. DSE e outros, em formato raster, são disponibilizados no Mapa Municipal Digital do IBGE,  
com atualização permanente de bases locais, sem qualquer custo de  
integração e consultada dos elementos cartográficos.

MINISTÉRIO DO PLANEJAMENTO, ORÇAMENTO E GESTÃO  
INSTITUTO BRASILEIRO DE GEOGRAFIA E ESTATÍSTICA  
A DIRETORIA DE AGÊNCIAS SUPLENTE E GERÊNCIA DE COMUNICAÇÃO  
DE DADOS E INFORMAÇÃO GEOGRÁFICA  
Av. Brasil, 18.077 - Pavão da Luz  
Rio de Janeiro - RJ 21.240-001  
© IBGE - SERVIÇOS DE GEOGRAFIA E ESTATÍSTICA

Divisão Político-Administrativa

GEOCÓDIGO	DISTRICTO	SUBDISTRITO	NOME
3113206			CARANDAÍ
311320601			HERVAL ALVES
311320605			PIEDRA DO DIÑO

Localização do município no Mapeamento Sistemático

Fonte: Mapa Índice do Brasil-IBGE

Localização no Estado

Articulação das Partes do Mapa

1/1

**ASPECTOS FÍSICOS**

Microregião: CAMPO DAS VENTILHAS  
Mesorregião: BAIÃO DA BARRA  
Área: 598,2 Km²  
Altitude da Sede: 624 m  
Coordenadas da Sede: E: 48° 13' 00" W, S: 23° 11' 00" S  
Linha telefônica: 31 3206

**CRONOLOGIA**

Malha Territorial: 2007  
Educação: 23/11/2007  
Conteúdo: Contabil Mercados

**IMPLEMENTAÇÃO**

Coordenação Técnica: Coordenação de Cartografia - CGAR  
Coordenação Temática: Coordenação de Estruturas Territoriais - CETE  
Unidades Produtoras: Unidades Estatísticas do IBGE  
Elaborador: Centro de Documentação e Disseminação de Informação - CDDI

Mapa Digital em PDF