

MAPA MUNICIPAL ESTATÍSTICO

ELEMENTOS PLANIMÉTRICOS

- Edificações: Igreja, Escola, Mina, Moínho de vento, Moínho de água, Campo de emergência, Farol, Localidades
- Linha transmissora de energia, Cerca, Linha telefônica
- Rodovias: auto-estrada pavimentada, sem pavimentação, sem pavimentação, caminho carroçável, trilha, caminho e pista, prefixo de estrada: federal, estadual
- Ferrovias: bitola larga, bitola estreita

CONVENÇÕES CARTOGRÁFICAS

ELEMENTOS ALTIMÉTRICOS

- Ponto trigonométrico, Referência de nível
- Ponto astronômico, Ponto barométrico
- Cota comprovada
- Superfície deformada, Areia

ELEMENTOS DE HIDROGRAFIA

- Curso d'água intermitente
- Lago ou lagoa intermitente
- Terreno sujeito a inundação, Safina
- Sítio ou pântano
- Poço légal, Nascente
- Rápido e cachoeiras grandes
- Rápido e cachoeiras pequenas
- Rocha submersa e a descoberto
- Molhe e represa; terra e alvararia
- Ancoradouro, Rio seco ou de aluvião
- Recife rochoso

LIMITES

- intermunicipal
- estadual
- intermunicipal
- áreas especiais

Escala 1 : 100.000

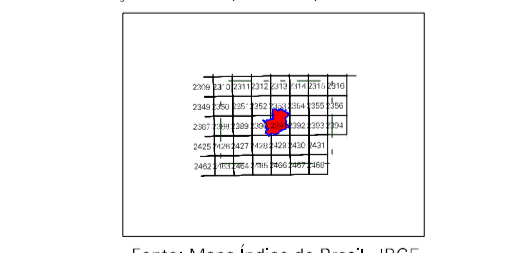
SISTEMA DE PROJEÇÃO UTM
Origem da submergeragem UTM: Equador e Meridiano 39 WGT.
Acrescidas as constantes de 10.000 e 600 Km respectivamente
DATUM HORIZONTAL: SAD 83

Este produto integra a coleção de mapas municipais gerados de forma semi-automatizada, a partir da junção das folhas do Mapeamento Sistemático Brasileiro produzidas pelo IBGE, DSE e outras, em formato raster e vetorial e da Malha Municipal Sigla do IBGE, com atualização proveniente de diversas fontes, sem tratamento pleno de imagem e complementação dos elementos cartográficos.

MINISTÉRIO DO PLANEJAMENTO, ORÇAMENTO E GESTÃO
INSTITUTO BRASILEIRO DE GEOGRAFIA E ESTATÍSTICA
A DIRETORIA DE GEOCENOSIS gerencia e gerencia da comunicação de dados e orientações técnicas neste mapa.
AV. Brasil, 19.071 - Paralelo de Luzia
Rio de Janeiro/RJ - CEP 21.241-051
CDD - Centro de Documentação e Disseminação de Informação

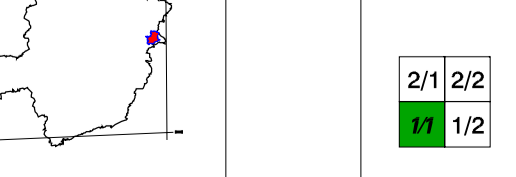
Divisão Político-Administrativa		NOME	
GEOCÓDIGO	Subdistrito		
311370105		CARLOS CHAGAS	
311370110		EPAMINONDAS OTTONI	
311370115		PRESIDENTE PENNA	

Localização do município no Mapeamento Sistemático

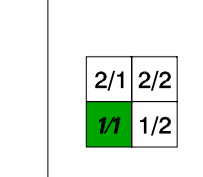


Fonte: Mapa Índice do Brasil - IBGE

Localização no Estado



Articulação das Partes do Mapa



Carlos Chagas-MG

ASPECTOS FÍSICOS

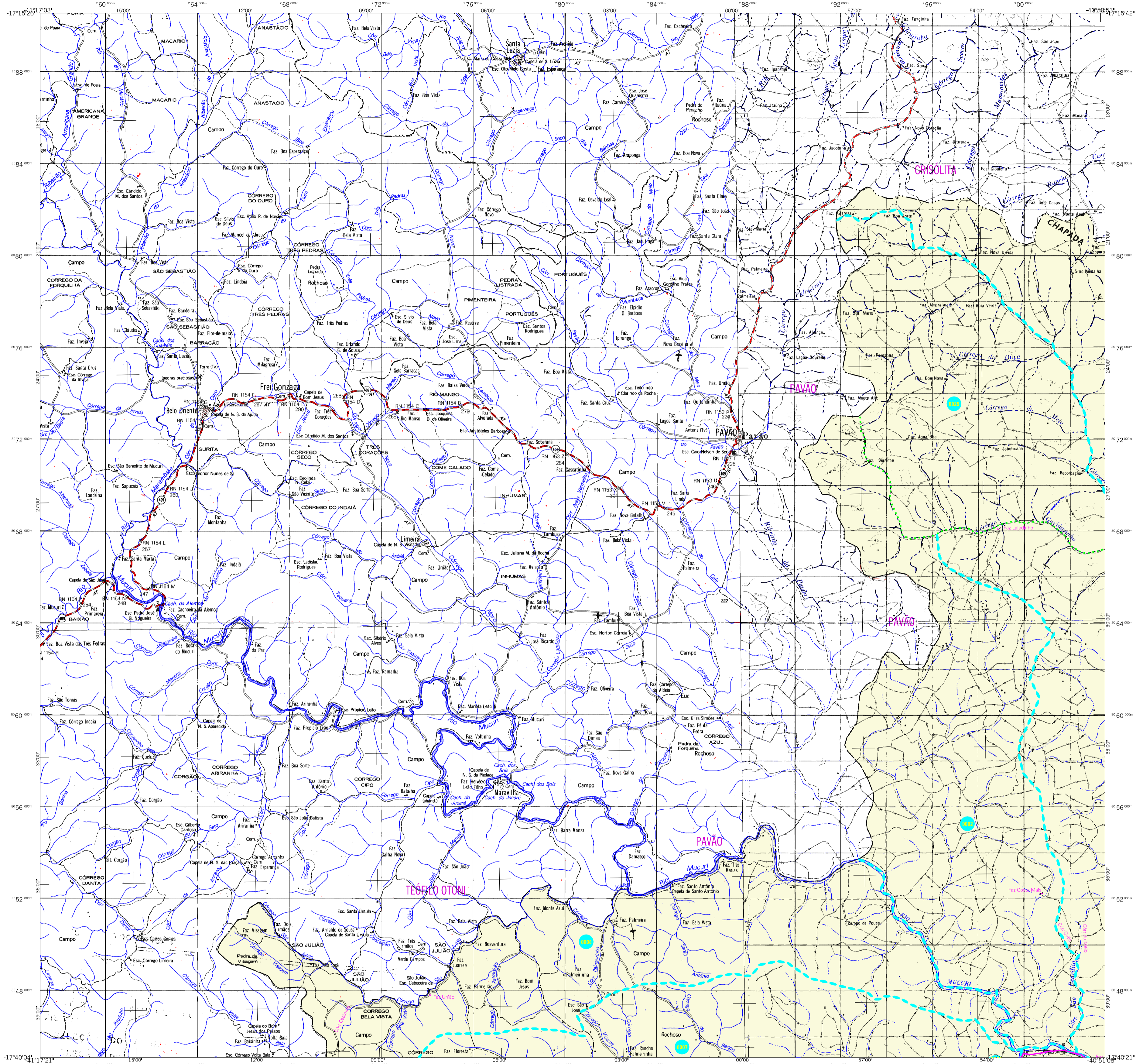
Mesorregião:	VALE DO MUCURI
Microrregião:	MANIQUE
Altitude da Sede:	Área: 3199,3 Km ²
COORDENADAS DA SEDE	
Latitude: -17,703	E: 312711
Longitude: -40,766	N: 8041788
MC	
39	

CRONOLOGIA

MALHA TERRITORIAL	2007
EDIÇÃO	26-11-2007
Informações relativas à documentação básica e atualização	
Consultar: Meiadados	

IMPLEMENTAÇÃO

Coordenação Técnica:	Coordenação de Cartografia	CCAR
Coordenação Temática:	Coordenação de Estruturas Territoriais	CETE
Unidades Produtoras:	Unidades Estaduais do IBGE	
Disseminação:	Centro de Documentação e Disseminação de Informação	CDD



MAPA MUNICIPAL ESTATÍSTICO

ELEMENTOS PLANIMÉTRICOS

- Edificações: Igreja, Escola, Mina, Moimão de vento, Molimão de água, Campo de emergência, Farol, Localidades.
- Linha transmissora de energia, Cerca, Linha telefônica.
- Rodovias: auto-estrada, estrada pavimentada, sem pavimentação, caminho carroçável, trilha, caminho e picada, prefixo de estrada: federal, estadual.
- Ferrovias: bitola larga, bitola estreita.

CONVENÇÕES CARTOGRÁFICAS

ELEMENTOS ALTIMÉTRICOS

- Ponto trigonométrico, Referência de nível
- Ponto astronômico, Ponto barométrico
- Cota comprovada
- Superfície deformada, Areia

ELEMENTOS DE HIDROGRAFIA

- Curso d'água intermitente
- Terreno sujeito a inundação, Safina
- Sítio ou platômetro
- Poço legal, Nascente
- Rápido e cachoeiras grandes
- Rápido e cachoeiras pequenas
- Roça submersa e a descoberto
- Molhe e represa; terra e alvenaria
- Ancoradouro, Rio seco ou de aluvião
- Recife rochoso

LIMITES

- internacional
- estadual
- intermunicipal
- áreas especiais

Escala 1 : 100.000

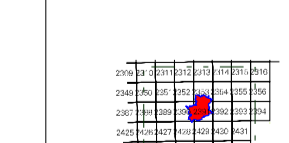
SISTEMA DE PROJEÇÃO LTM
Origem da submergulhada LTM: Equador e Meridiano 39 WGT.
Acredenciais em centímetros de 10,000 e 500 Km respectivamente
DATUM HORIZONTAL: SAD 83

Este produto integra a coleção de mapas municipais gerados de forma semi-automatizada, a partir da junção das folhas do Mapeamento Sistemático Brasileiro produzidas pelo IBGE. DSO e outros, em formato raster, são vetoriais e da Malha Municipal Digital do IBGE, com atualização proveniente de diversas fontes, sem tratamento pleno de integração e complementação dos elementos cartográficos.

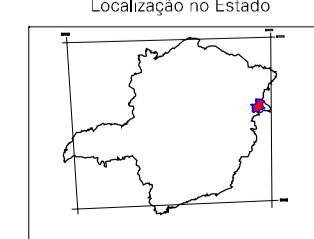
MINISTÉRIO DO PLANEJAMENTO, ORÇAMENTO E GESTÃO
INSTITUTO BRASILEIRO DE GEOGRAFIA E ESTATÍSTICA
A DIRETORIA DE GEOCIÊNCIAS organiza e gerencia a comunicação de dados e informações verificadas neste mapa.
AV. Brasil, 19.071 - Parque de Luzes
Rio de Janeiro - CEP 21.241-051
©IBGE - Estatísticas e Informações

GEOCÓDIGO		NOME	
Distrito	Subdistrito		
311370105		CARLOS CHAGAS	
311370110		EFAPIMONDAS OTONI	
311370115		PRESIDENTE PENIA	

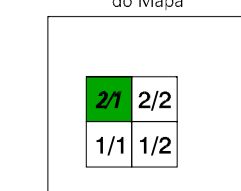
Localização do município no Mapeamento Sistemático



Fonte: Mapa Índice do Brasil - IBGE



Articulação das Partes do Mapa



Carlos Chagas-MG

ASPECTOS FÍSICOS

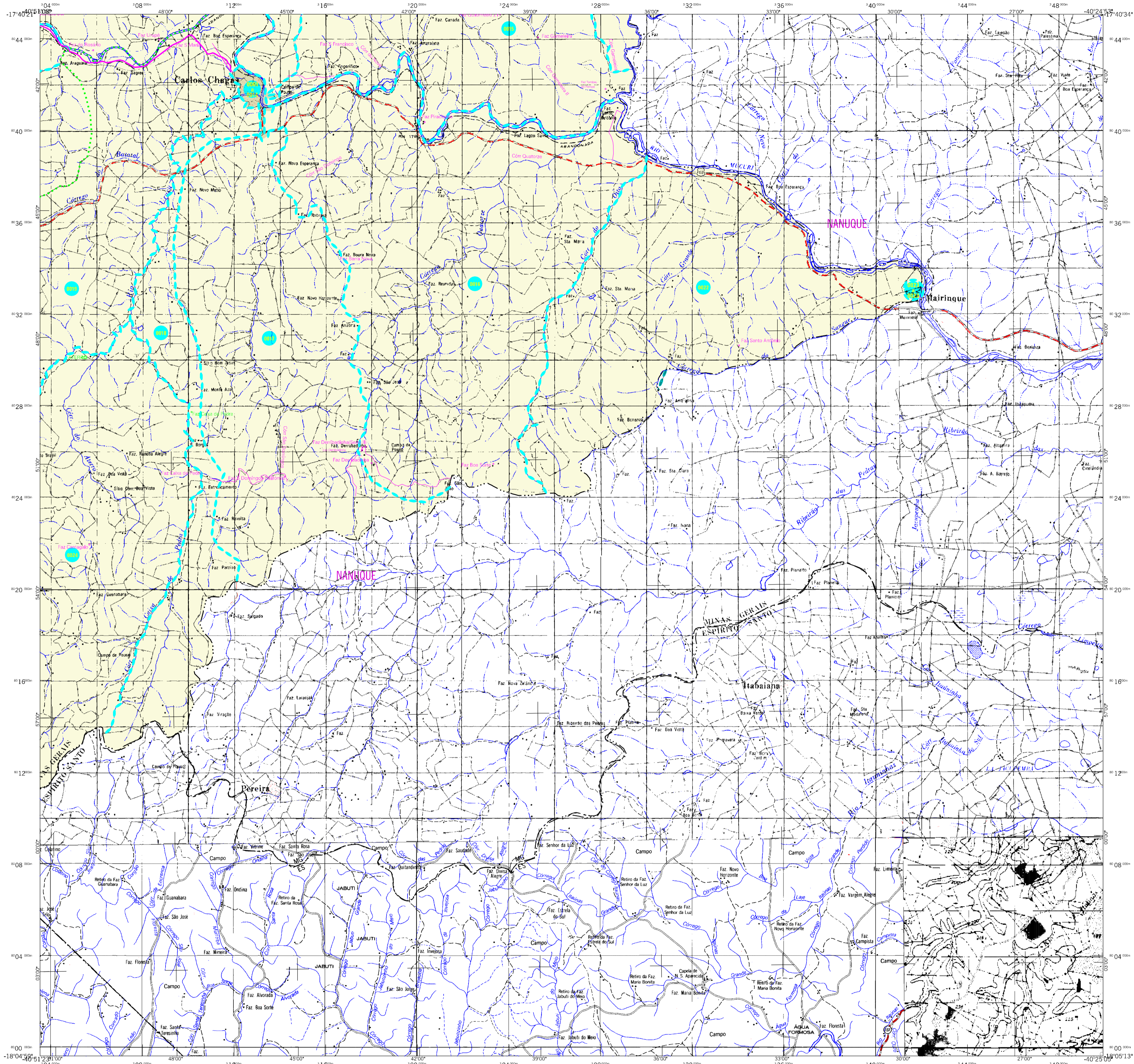
Mesorregião:	VALE DO MUCURI
Microrregião:	MANIQUE
Altitude da Sede:	Área : 3199,3 Km ²
COORDENADAS DA SEDE	
Latitude : -17,703	E : 312711
Longitude : -40,766	N : 8041788
	MC
	39

CRONOLOGIA

MALHA TERRITORIAL	2007
EDIÇÃO	26-11-2007
Informações relativas à documentação básica e atualização	Consultar Meadados

IMPLEMENTAÇÃO

Coordenação Técnica:	Coordenação de Cartografia	CCAR
Coordenação Temática:	Coordenação de Estruturas Territoriais	CETE
Unidades Produtoras:	Unidades Estaduais do IBGE	
Disseminação:	Centro de Documentação e Disseminação da Informação	CDDI



MAPA MUNICIPAL ESTATÍSTICO

ELEMENTOS PLANIMÉTRICOS

- Edificações: Igreja, Escola, Mina, Moinho de vento, Moinho de água, Campo de emergência, Farol, Localidades.
- Linhas transmissoras de energia, Cerca, Linha telefônica.
- Rodovias: auto-estrada pavimentada, auto-estrada sem pavimentação, caminho carroçável, trilha, caminho e pista, prefixo de estrada: federal, estadual.
- Ferrovias: bitola larga, bitola estreita.

CONVENÇÕES CARTOGRÁFICAS

ELEMENTOS ALTIMÉTRICOS

- Ponto trigonométrico, Referência de nível, Ponto astronômico, Ponto barométrico, Cota comprovada, Superfície deformada, Área.

ELEMENTOS DE HIDROGRAFIA

- Curso d'água intermitente, Lago ou lagoa intermitente, Terreno sujeito a inundação, Safina, Sítio ou platô, Poço légal, Nascente, Rápidos e cachoeiras grandes, Rápidos e cachoeiras, Rocha submersa e a descoberto, Molhe e represa, terra e alvenaria, Ancoradouro, Rio seco ou de aluvião, Recife rochoso.

LIMITES

- internacional, interestadual, intermunicipal, áreas especiais.

Escala 1 : 100.000

SISTEMA DE PROJEÇÃO UTM

Origem da submergagem UTM: Equador e Meridiano 30 W/G.

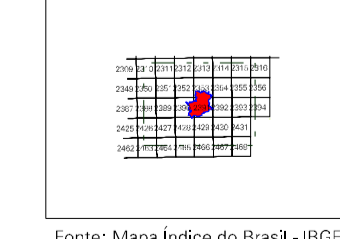
Azidas as constantes de 10,00 e 500 Km respectivamente DATUM HORIZONTAL: SAD 83

Este produto integra a coleção de mapas municipais gerados de forma semi-automatizada, a partir da junção das folhas do Mapeamento Sistemático Brasileiro produzidas pelo IBGE, DSE e outras, em formato raster e/o vetorial e da Malha Municipal Digital do IBGE, com atualização proveniente de diversas fontes, sem tratamento pleno de imagem e complementação dos elementos cartográficos.

MINISTÉRIO DO PLANEJAMENTO, ORÇAMENTO E GESTÃO
INSTITUTO BRASILEIRO DE GEOGRAFIA E ESTATÍSTICA
A DIRETORIA DE GEOCIÊNCIAS organiza e gerencia a comunicação de fatos e orientações verificadas neste mapa.
AV. Brasil, 19.071 - Paraisópolis
Rio de Janeiro/RJ - CEP 21.241-051
©IBGE - BRASIL 2007

GEOCÓDIGO		NOME	
Distrito	Subdistrito		
311370105		CARLOS CHAGAS	
311370110		EFAPIMONDAS OTONI	
311370115		PRESIDENTE PENIA	

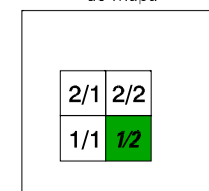
Localização do município no Mapeamento Sistemático



Fonte: Mapa Índice do Brasil - IBGE



Articulação das Partes do Mapa



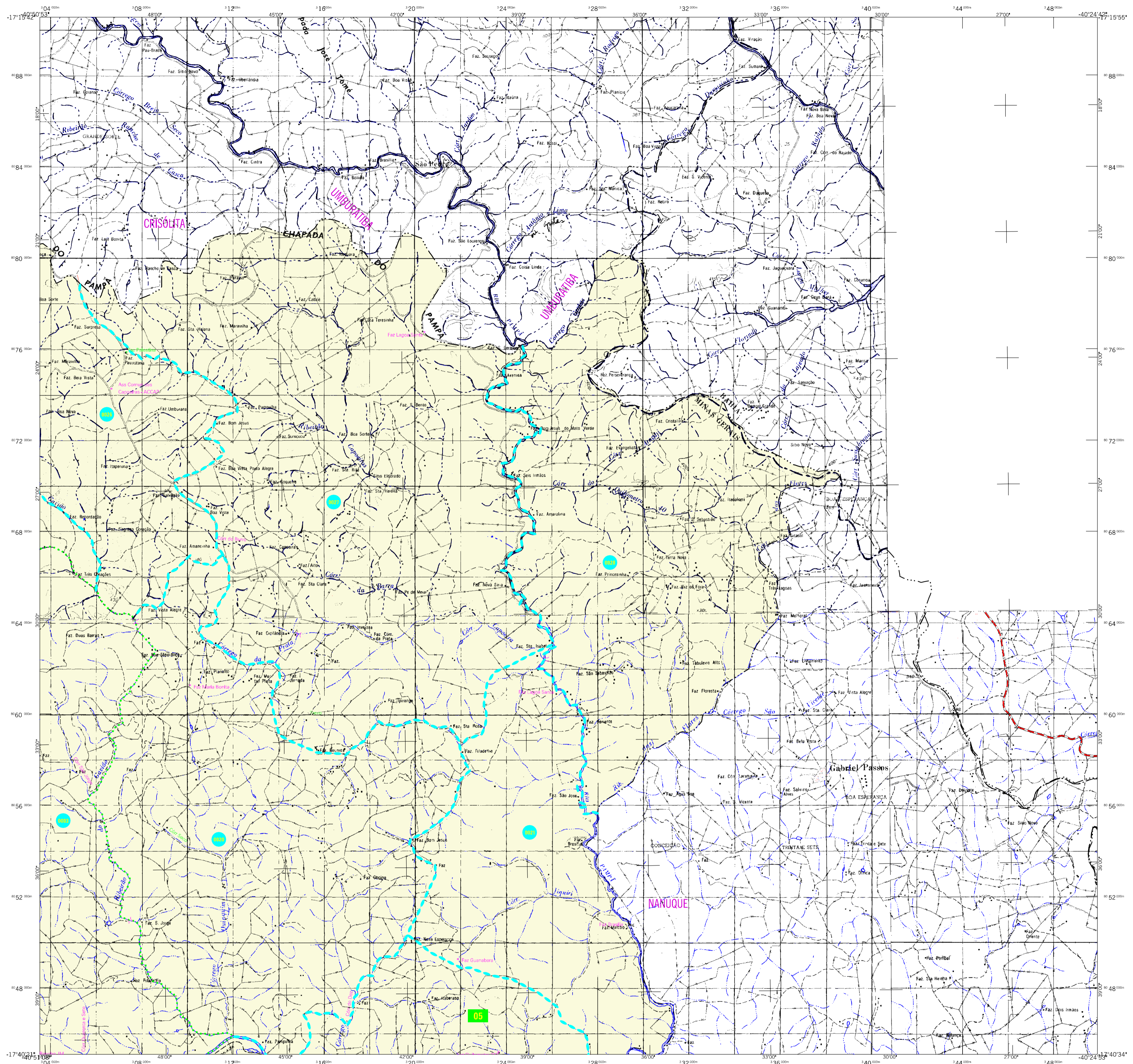
Carlos Chagas-MG

ASPECTOS FÍSICOS

Mesorregião:	VALE DO MUCURI
Microrregião:	MANIQUE
Altitude da Sede:	Área: 3199,3 Km ²
COORDENADAS DA SEDE	
Latitude: -17,703	E: 312711
Longitude: -40,766	N: 8041788
	MC
	39

CRONOLOGIA	
MALHA TERRITORIAL	2007
EDIÇÃO	26-11-2007
Informações relativas à documentação básica e atualização	Consultar Meadados

IMPLEMENTAÇÃO	
Coordenação Técnica:	Coordenação de Cartografia
Coordenação Temática:	Coordenação de Estruturas Territoriais
Unidades Produtoras:	Unidades Estaduais do IBGE
Disseminação:	Centro de Documentação e Disseminação da Informação
	CDD



MAPA MUNICIPAL ESTATÍSTICO

ELEMENTOS PLANIMÉTRICOS

Edificações
Igreja, Escola, Mina
Moinho de vento, Moinho de água
Campo de emergência, Farol
Localidades

Linhas transmissoras de energia, Cerca
Linha telefônica

Rodovias
auto-estrada
pavimentada
sem pavimentação
caminho carroçável
trilha, caminho e picada
prefeixo de estrada: federal, estadual

Ferrovias
bitola larga
bitola estreita

CONVENÇÕES CARTOGRÁFICAS

ELEMENTOS ALTIMÉTRICOS

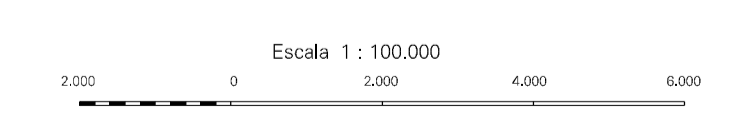
Ponto trigonométrico, Referência de nível
Ponto astronômico, Ponto barométrico
Cota comprovada
Superfície deformada, Areia

ELEMENTOS DE HIDROGRAFIA

Curso d'água intermitente
Lago ou lagoa intermitente
Terreno sujeito a inundação, Safina
Sítio ou platô
Poço legal, Nascente
Rápidos e cachoeiras grandes
Rápidos e cachoeiras
Rocha submersa e a descoberto
Molhe e represa; terra e alvenaria
Ancoradouro, Rio seco ou de aluvião
Recife rochoso

LIMITES

internacional
estadual
intermunicipal
intermunicipal
áreas especiais



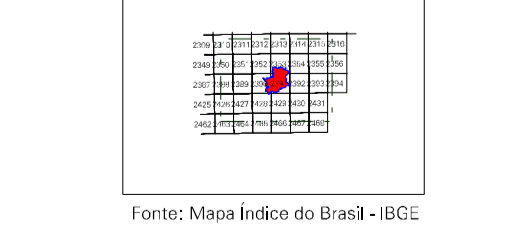
ESCALA DE PROJEÇÃO UTM
Origem na submeridiana UTM: Quatorze e Meridiano 39 W/G.
Acrescidas as constantes de 10.000 e 600 Km respectivamente
DATUM HORIZONTAL: SAD 83

Este produto integra a coleção de mapas municipais gerados de forma semi-automatizada,
a partir da junção das folhas do Mapeamento Sistemático Brasileiro produzidas pelo
IBGE, DSE e outras, em formato raster e/ou vetorial e da Malha Municipal Digital do IBGE,
com atualização proveniente de diversas fontes, sem tratamento pleno de
imagem e correção dos elementos cartográficos.

MINISTÉRIO DO PLANEJAMENTO, ORÇAMENTO E GESTÃO
INSTITUTO BRASILEIRO DE GEOGRAFIA E ESTATÍSTICA
A DIRETORIA DE GEOCENOSIS organiza e gerencia a comunicação
de fatos e estatísticas verificadas neste mapa.
AV. Brasil, 19.071 - Parque de Luzes
Rio de Janeiro/RJ - CEP 21.241-051
©IBGE - Estatísticas e Informações Geográficas

Divisão Político-Administrativa		NOME	
GEOCÓDIGO	Subdistrito		
311370105		CARLOS CHAGAS	
311370110		EPAMONDAS OTONI	
311370115		PRESIDENTE PENIA	

Localização do município no Mapeamento Sistemático

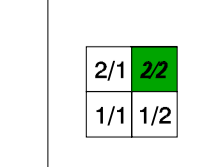


Fonte: Mapa Índice do Brasil - IBGE

Localização no Estado



Articulação das Partes do Mapa



Carlos Chagas-MG

ASPECTOS FÍSICOS

Mesorregião: VALE DO MUCURI
Microrregião: NANUQUE

Altitude da Sede: Área: 3199,3 Km²

COORDENADAS DA SEDE

Latitude: -17,703	E: 31211	MC
Longitude: -40,766	N: 8041788	39

CRONOLOGIA

MALHA TERRITORIAL	2007
EDIÇÃO	26-11-2007

Informações relativas à documentação básica e atualização: Consultar Meiadados

IMPLEMENTAÇÃO

Coordenação Técnica: Coordenação de Cartografia	CCAR
Coordenação Temática: Coordenação de Estruturas Territoriais	CETE
Unidades Produtoras: Unidades Estaduais do IBGE	
Disseminação: Centro de Documentação e Disseminação da Informação	CDDI