

CONVENÇÕES CARTOGRÁFICAS

ELEMENTOS PLANIMÉTRICOS	ELEMENTOS ALTIMÉTRICOS
<ul style="list-style-type: none"> Edificações Igreja, Escola, Mina Moinho de vento, Moinho de água Campo de emergência, Farol Localidades Linha transmissora de energia, Cerca Linha telefônica Rodovias auto-estrada pavimentação sem pavimentação caminho carroçável trilha, caminho e picada prelho de estrada: federal, estadual Ferrovias bitola larga bitola estreita 	<ul style="list-style-type: none"> Ponto trigonômico, Referência de nível Ponto astronômico, Ponto barométrico Cota comprovada Superfície deformada, Área ELEMENTOS DE HIDROGRAFIA Curso d'água intermitente Lago ou lagoa intermitente Terreno sujeito a inundação, Salina Brejo ou pantano Poço, lagoa, Nascente Rápidos e cachoeiras grandes Rápidos e cachoeiras Rocha submersa e descoberto Molhe e represa: terra e alvenário Ancoradouro, Rio seco ou de aluvião Recife rochoso
LIMITES	
<ul style="list-style-type: none"> Internacional intermunicipal áreas especiais 	

MAPA MUNICIPAL ESTATÍSTICO

Divisão Política-Administrativa

GEOCÓDIGO	NOME
3113909	CARMO DA CACHOEIRA
311390901	PALMISTAL DO CURVO

Localização do município no Mapeamento Sistemático

Localização no Estado

Articulação das Partes do Mapa

1/2

ESCALA 1 : 50.000

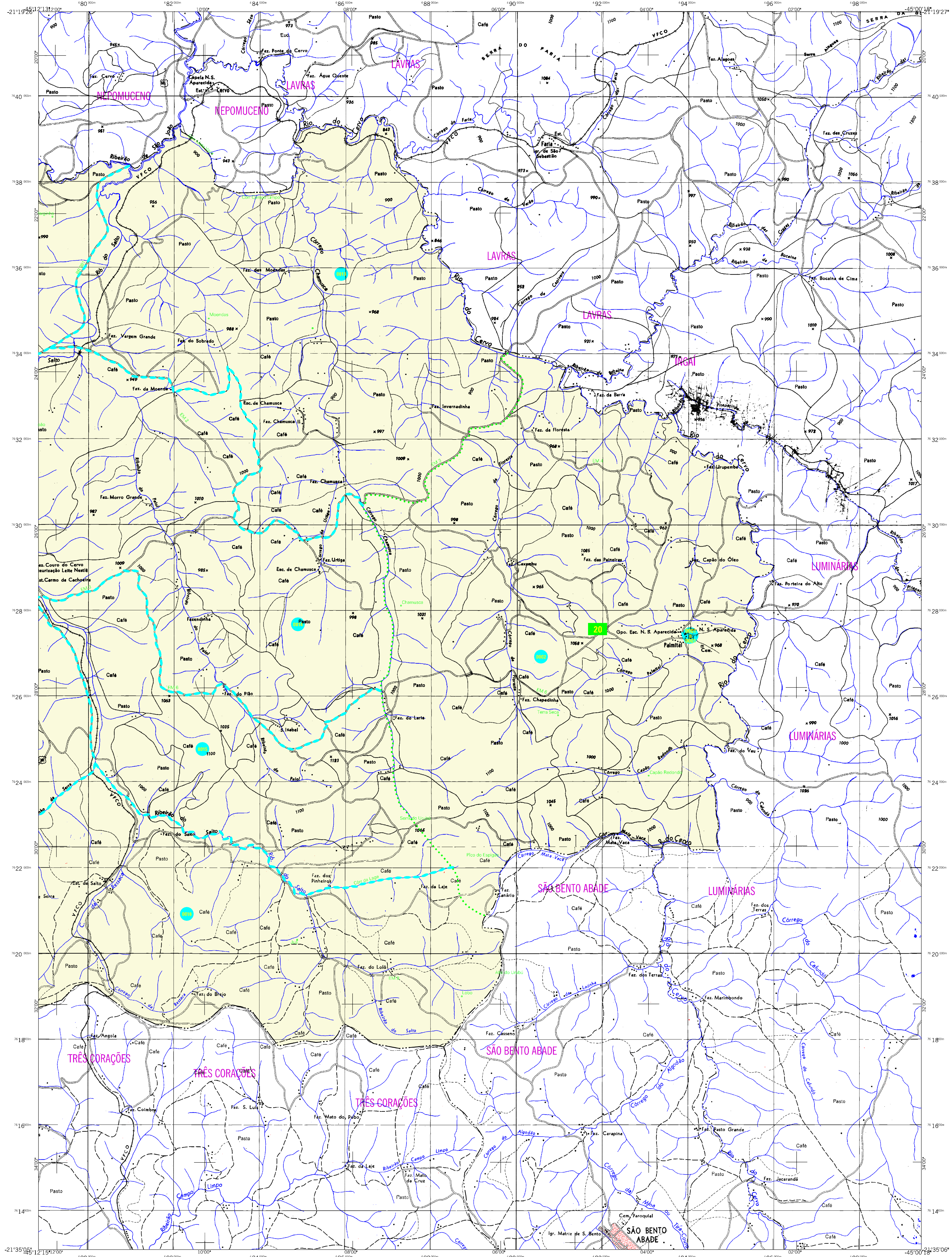
SISTEMA DE PROJEÇÃO UTM
Origem da quilonagem: UTM; Equador e Meridiano 49° W.G.
Adoção de coordenadas de 10.000 e 500 km respectivamente
DATUM HORIZONTAL: SAD 69

Este produto integra a coleção de mapas municipais gerados de forma semi-automatizada, a partir da junção dos folhos do Mapeamento Sistemático 0-50000 produzidos pelo IBGE, em formato raster para o website de Informação Municipal Digital do IBGE, com atualização proveniente de diversas fontes, sem tratamento plano de registro e completação dos elementos cartográficos.

MINISTÉRIO DO PLANEJAMENTO, ORÇAMENTO E GESTÃO
INSTITUTO BRASILEIRO DE GEOGRAFIA E ESTATÍSTICA
A DIRETORIA DE GEOCENÓTIPO ESTATÍSTICO é responsável pela comunicação de falhas ou omissões verificadas neste mapa.
Av. Brasil, 10.511 - Plano de Lacerda
90.000-000 - Porto Alegre - RS, Brasil
© IBGE - todos os direitos reservados

Carmo da Cachoeira-MG

ASPECTOS FÍSICOS	
Mesorregião:	SUL/SUDESTE DE MINAS
Microrregião:	VARGINHA
Altitude da Sede:	Área: 595,8 km ²
COORDENADAS DA SEDE	
Latitude: -21,461	Longitude: -45,224
E: 476792	N: 7628808
MC	45
CRONOLOGIA	
MALHA TERRITORIAL	2007
EDIÇÃO	26-11-2007
Informações relativas a documentação técnica e cartográfica: Consultar Metadados	
IMPLEMENTAÇÃO	
Coordenação Técnica:	CCAR
Coordenação Cartográfica:	CETE
Coordenação de Estruturas Territoriais:	
Unidades Produtoras:	Unidades Estaduais do IBGE
Distribuição:	Centro de Documentação e Disseminação de Informação - CDDI



MAPA MUNICIPAL ESTATÍSTICO

CONVENÇÕES CARTOGRÁFICAS

ELEMENTOS PLANIMÉTRICOS

- Edificações: Igreja, Escola, Mina, Molino de vento, Molino de água, Campo de emergência, Farol, Localidades
- Linhas de transmissão de energia, Cerca, Linha telefônica
- Rodovias: auto-estrada pavimentada, sem pavimentação, sem pavimentação, caminho carroçável, trilha, caminho e picada, prelocho de estrada, federal, estadual
- Ferrovias: bitola larga, bitola estreita

ELEMENTOS ALTIMÉTRICOS

- Ponto trigonométrico, Referência de nível, Ponto astronômico, Ponto barométrico, Cota comprovada, Superfície deformada, Área

ELEMENTOS DE HIDROGRAFIA

- Curso d'água intermitente, Lago ou lagoa intermitente, Terreno sujeito a inundação, Salina, Brejo ou pantano, Poço (ligado), Nascente, Rápidos e cascatas grandes, Rápidos e cascatas, Rocha submersa e a descoberto, Mofo e represa: terra e alvenário, Ancoradouro, Rio seco ou de alívio, Recife rochoso

LIMITES

- Internacional, Interestadual, Intermunicipal, Áreas especiais

SISTEMA DE PROJEÇÃO UTM
Origem da quilonagem: UTM; Equador e Meridiano 49° W.G.
Adoção de correntes de 10.000 e 500.000 respectivamente.
DATUM HORIZONTAL: SAD 69

Este produto integra a coleção de mapas municipais gerados de forma semi-automatizada, a partir de dados do Mapeamento Sistemático Brasileiro produzido pelo IBGE. OISE é controlado em formato raster pelo Sistema de Informação Geográfica do IBGE, com atualização proveniente de diversas fontes, sem tratamento plano de correção e completude dos elementos cartográficos.

Ministério do Planejamento, Orçamento e Gestão
Instituto Brasileiro de Geografia e Estatística
A Diretoria de Geocódigos agenciará a produção de comunicação de dados e orientará os usuários sobre o mapa.
Av. Brasil, 10.501 - Pavão de Leste
Rio de Janeiro - CEP 21.241-011
© IBGE - todos os direitos reservados

GEOCÓDIGO		NOME	
31139090	Distrito	CARMO DA CACHOEIRA	
311390902	Subdistrito	PALMITAL DO CURVO	

ASPECTOS FÍSICOS

Microrregião: SUL/SUDESTE DE MINAS
Mesorregião: VARZANINA
Altitude da Sede: Área: 595,8 km²
Latitude: -21°46'1" S | Longitude: -45°22'4" W

CRONOLOGIA

Malha Territorial: 2007
Edição: 25-11-2007
Informações relativas à documentação: Consultar Metadados

IMPLEMENTAÇÃO

Coordenação Técnica: CCAR
Coordenação Cartográfica: CCAR
Coordenação de Estruturas Territoriais: CETE
Unidades Produtoras: Unidades Estaduais do IBGE
Distribuição: Centro de Documentação e Disseminação da Informação - CDDI